

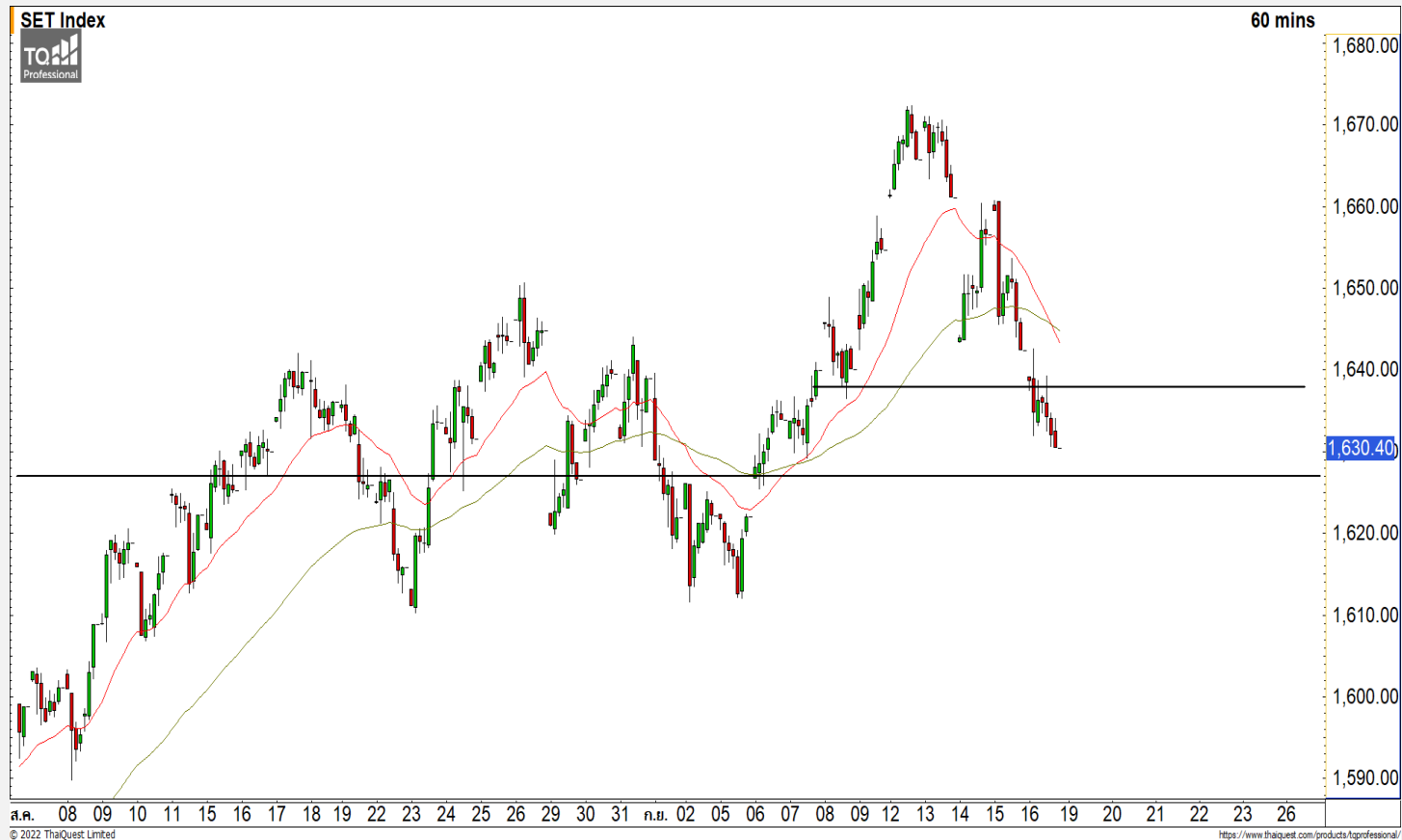


SET INDEX

พักตัวลงทดสอบแนวรับ 1625 จุด

วานนี้ดัชนีปิดที่ระดับ 1630.40 จุด
(-11.93 จุด)

ภาพทางเทคนิคราย 60 นาที สุดสัปดาห์ที่ผ่านมาดัชนีพักตัวลงหลุดแนวรับ 1635 จุด ดึงรอบของการพักตัวต่อเนื่องเข้ามาในสัปดาห์นี้ โดยมองแนวรับแรกที่ 1625 จุด และแนวรับหลักที่ 1620 จุด มองดัชนีพักตัวชะลอตัวลงที่ระดับดังกล่าว และเริ่มการสร้างฐานที่บริเวณดังกล่าวในทิศทาง Sideway

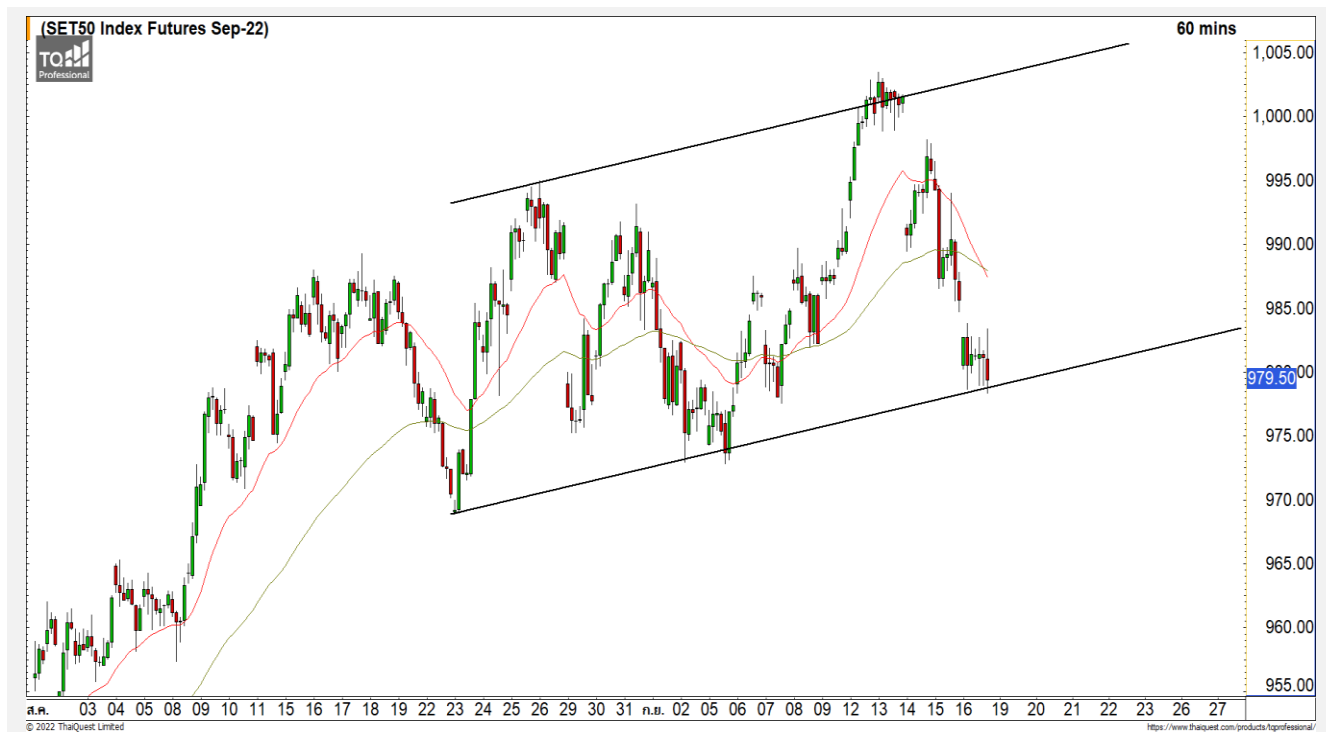


Technical Review

- S50U22 : พักตัวออกด้านข้าง
- Momentum Trading : TVI,ORI
- Swing Trading : AU,WHA

แนวรับ	1625	1620
แนวต้าน	1638	1645

SET50 Index Futures



ฟักตัวออกด้านข้าง

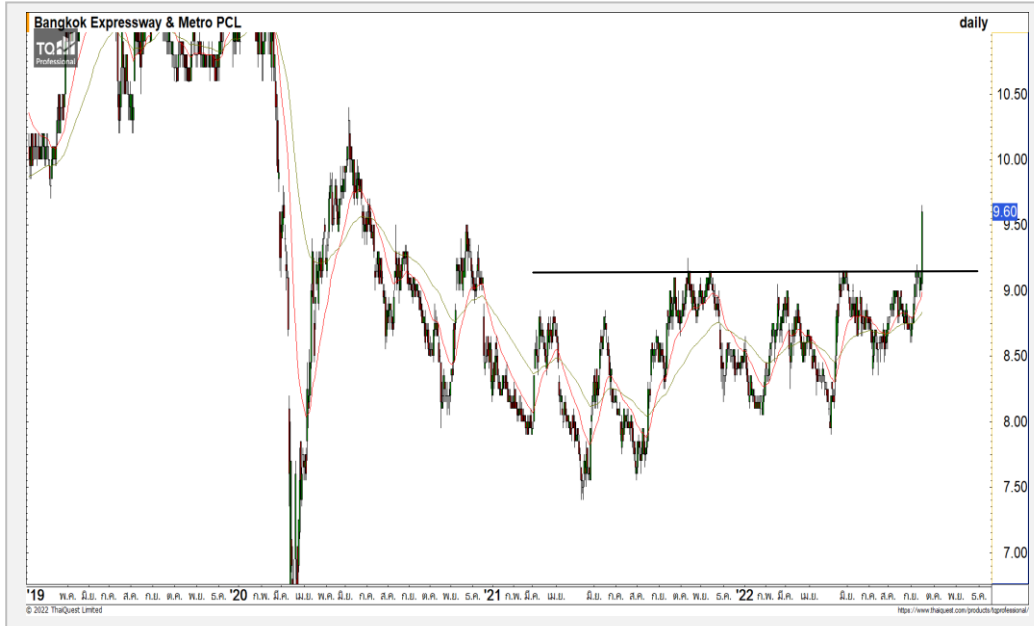
16 ก.ย. 65 นักลงทุนต่างชาติ Long สุทธิ
1,025 สัญญา
ค่า Basis ของ S50U22 อยู่ที่ระดับ -3.75 จุด
ภาพทางเทคนิคราย 60 นาที สุดสัปดาห์ที่ผ่าน
มาดัชนีฟักตัวลงหลุดแนวรับ 985 จุด ดึงรอบของการ
ฟักตัวระยะสั้นลงทดสอบแนวรับ 978 จุด มองดัชนีฟัก
ตัวออกด้านข้าง และมีโอกาสได้เห็นการผันตัวกลับ
ขึ้นมาได้บ้างที่ระดับดังกล่าว วางแนวต้านแรกที่ 985 จุด
และ 990 จุด

	แนวรับ		แนวต้าน		
	978	973	985	990	
	Contracts	Long	Short	Net	YTD
Institution		51,917	54,327	-2,410	-3,531
Foreign		124,875	123,850	1,025	123,352
Local		110,257	108,872	1,385	-119,821

กลยุทธ์ S50U22

- พอร์ตว่างรอเปิด Long 978 จุด วางเป้าหมายทำกำไรที่ 985 จุด ตัดขาดทุนกรณีหลุด 972 จุด

BEM



	Level 1	Level 2
Support	9.35	9.15
Resistance	9.70	9.90

BEM : ราคาฟื้นตัวขึ้นผ่านแนวต้านหลักที่ 9.15 บาทขึ้นมา ดึงทิศทางหลักให้กลับมามอง แต่ระยะสั้นมองราคามีโอกาสพักตัวสลับลงมาได้บ้าง วางแนวรับแรกที่ 9.35 บาท

BH



	Level 1	Level 2
Support	210	200
Resistance	230	236

BH : ราคากำลังพักตัวสะสมกำลังหลังจากที่ฟื้นตัวขึ้นไปแตะแนวต้าน 230 บาท มองราคาพักตัวสะสมกำลังในทิศทางหลักที่เป็นขาขึ้น วางแนวรับแรกที่ 210 บาท

Momentum Trading

TVI

Support	19
Resistance	19.50/20.10
Stop loss	18.50

คำแนะนำระยะสั้น (BUY)

ราคาฟื้นตัวขึ้นผ่านแนวต้านแรกที่ 19 บาทขึ้นมาถึงรอบของการฟื้นตัวกลับเข้ามาอีกครั้ง วางแนวต้านแรกที่ 19.50 บาท และ 20.10 บาทเป็นระดับหลัก



ORI

Support	10.80
Resistance	11.30/11.60
Stop loss	10.50

คำแนะนำระยะสั้น (BUY)

ราคาฟื้นตัวผ่านแนวต้านหลักของรอบที่ 10.80 บาทล่าสุดราคากำลังพักตัวออกด้านข้าง มองเป็นจังหวะเข้าสะสมที่ดี เนื่องจากราคายังอยู่ในรอบของการฟื้นตัว โดยมีแนวต้านแรกที่ 11.30 บาท



Swing Trading

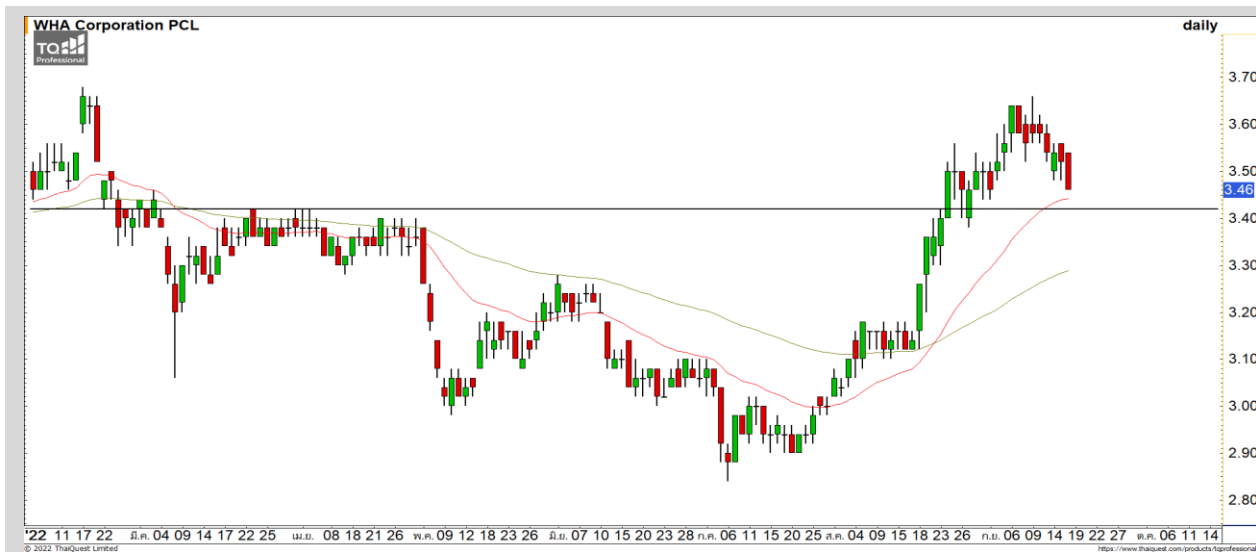


Support	10.60
Resistance	11.20
Stop loss	10.80

คำแนะนำระยะสั้น (BUY)

ราคามีทิศทางหลักที่เป็นขาขึ้น
ล่าสุดราคากำลังอยู่ในรอบของการพักตัว
สะสมกำลัง โดยมีแนวรับแรกที่ 10.60 บาท
เป็นจังหวะเข้าสะสมที่ดี

AU



Support	3.42
Resistance	3.64
Stop loss	3.36

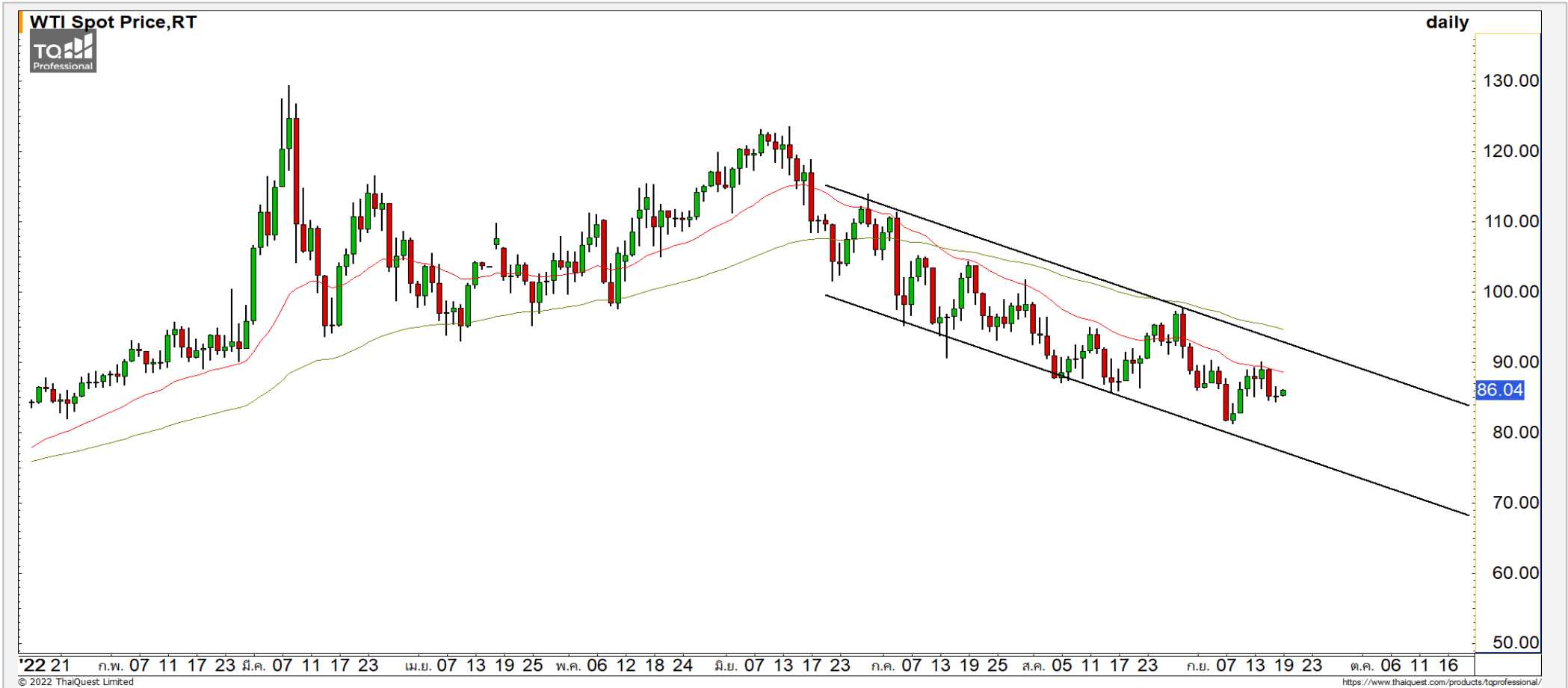
คำแนะนำระยะสั้น (BUY)

ราคากำลังพักตัวในทิศทางหลักที่เป็น
Sideway Up โดยมีแนวรับที่ 3.42 บาท
คาดการณ์มีโอกาสสร้างฐานฟื้นตัวกลับที่
บริเวณดังกล่าว วางแนวต้านแรกที่ 3.64
บาท

WHA

COMMODITY MARKET

Crude Oil (WTI)



แนวรับ	แนวต้าน
82	90
80	93

ราคาน้ำมันดิบ WTI พุ่งตัวขึ้นติดแนวต้าน 90 ดอลลาร์ และพักตัวลงตามทิศทางเดิมที่เป็น Sideway Down วางแนวรับที่ 82 ดอลลาร์ และ 80 ดอลลาร์

Gold Futures

ฟันตัวระยะสั้นขึ้นทดสอบแนวต้านแรกที่ 1680 ดอลลาร์

ภาพทางเทคนิคราคาทองคำราย 60 นาที เข้านี้ราคาทองคำฟันตัวขึ้นทดสอบแนวต้าน 1680-1685 ดอลลาร์ หากผ่านไปได้จะฟันตัวระยะสั้นขึ้นทดสอบแนวต้านหลักที่ 1690-1700 ดอลลาร์ มองราคาทองคำยังไม่ผ่านระดับดังกล่าวและพักตัวลงตามทิศทางเดิมที่เป็นลบ

คำแนะนำระยะสั้น GOU22

- พอร์ตวางแนะ รอเปิด Short ที่ 1690 ดอลลาร์ วางเป้าหมายทำกำไรที่ 1675 ดอลลาร์ ตัดขาดทุนกรณีทะลุ 1700 ดอลลาร์

วันที่ 16 ก.ย. 2022
กองทุน SPDR ขายทองคำ 1.16 ตัน
ไว้ที่ระดับ 960.85 ตัน



	แนวรับ		แนวต้าน		
	1665	1655	1680-1685	1695-1700	
Contracts	Long	Short	Net	YTD	
Institution	5,979	5,733	246	1,594	
Foreign	28,993	30,851	-1,858	-47,662	
Local	33,015	31,403	1,612	46,068	

DISCLAIMER: รายงานฉบับนี้จัดทำโดยบริษัทหลักทรัพย์ ฟินันเซีย ไซรัส จำกัด (มหาชน) "บริษัท" ข้อมูลที่ปรากฏในรายงานฉบับนี้ถูกจัดทำขึ้นบนพื้นฐานของแหล่งข้อมูลที่เชื่อว่าหรือควรเชื่อว่ามีคุณภาพ เชื่อถือ และ5ความถูกต้อง อย่างไรก็ตามบริษัทไม่รับรองความถูกต้องครบถ้วนของข้อมูลดังกล่าว ข้อมูลและความเห็นที่ปรากฏอยู่ในรายงานฉบับนี้อาจมีการเปลี่ยนแปลง แก้ไข หรือเพิ่มเติมได้ตลอดเวลาโดยไม่ต้องแจ้งให้ทราบล่วงหน้า บริษัทไม่มีความประสงค์ที่จะชักจูงหรือชี้ชวนให้ผู้ลงทุน ลงทุนซื้อหรือขายหลักทรัพย์ตามที่ปรากฏในรายงานฉบับนี้ รวมทั้งบริษัทไม่ได้รับประกันผลตอบแทนหรือราคาของหลักทรัพย์ตามข้อมูลที่ปรากฏแต่อย่างใด บริษัทจึงไม่รับผิดชอบต่อความเสียหายใดๆ ที่เกิดขึ้นจากการนำข้อมูลหรือความเห็นในรายงานฉบับนี้ไปใช้ไม่ว่ากรณีใดก็ตาม ผู้ลงทุนควรศึกษาข้อมูลและใช้ดุลยพินิจอย่างรอบคอบในการตัดสินใจลงทุน

บริษัทขอสงวนลิขสิทธิ์ในข้อมูลและความเห็นที่ปรากฏอยู่ในรายงานฉบับนี้ ห้ามมิให้ผู้ใดนำข้อมูลและความเห็นในรายงานฉบับนี้ไปใช้ประโยชน์ คัดลอก ตัดแปลง ทำซ้ำ นำออกแสดงหรือเผยแพร่ต่อสาธารณชนไม่ว่าทั้งหมดหรือบางส่วน โดยไม่ได้รับอนุญาตเป็นลายลักษณ์อักษรจากบริษัทล่วงหน้า การลงทุนในหลักทรัพย์มีความเสี่ยง ผู้ลงทุนควรศึกษาข้อมูลและพิจารณาอย่างรอบคอบก่อนการตัดสินใจลงทุน

บริษัทหลักทรัพย์ ฟินันเซีย ไซรัส จำกัด (มหาชน) อาจเป็นผู้ดูแลสภาพคล่อง (Market Maker) และผู้ออกใบสำคัญแสดงสิทธิอนุพันธ์ (Derivative Warrants) บนหลักทรัพย์ AAV, ADVANC, AEONTS, AMATA, ANAN, AOT, AP, BANPU, BBL, BCH, BCP, BCPG, BDMS, BEAUTY, BEC, BEM, BGRIM, BH, BJC, BLAND, BPP, BTS, CBG, CENTEL, CHG, CK, CKP, COM7, CPALL, CPF, CPN, DELTA, DTAC, EA, EGCO, EPG, ERW, ESSO, GFPT, GLOBAL, GPSC, GULF, GUNKUL, HANA, HMPRO, INTUCH, IRPC, IVL, JAS, JMT, KBANK, KCE, KKP, KTB, KTC, LH, MAJOR, MBK, MEGA, MINT, MTC, ORI, OSP, PLANB, PRM, PSH, PSL, PTG, PTT, PTTEP, PTTGC, QH, RATCH, ROBINS, RS, SAWAD, SCB, SCC, SGP, SIRI, SPALI, SPRC, STA, STEC, SUPER, TASCOS, TCAP, THAI, THANI, TISCO, TKN, TMB, TOA, TOP, TPIPP, TRUE, TTW, TU, TVO, WHA และ SET50 Future โดยบริษัทฯ อาจจัดทำบทวิเคราะห์ของหลักทรัพย์อ้างอิงดังกล่าว ดังนั้น นักลงทุนควรศึกษารายละเอียดในหนังสือชี้ชวนของใบสำคัญแสดงสิทธิอนุพันธ์ดังกล่าวก่อนตัดสินใจลงทุน

หมายเหตุ: ประธานกรรมการของบริษัทหลักทรัพย์ ฟินันเซีย ไซรัส จำกัด (มหาชน) ดำรงตำแหน่งเป็นกรรมการของบริษัท ทรู คอร์ปอเรชั่น จำกัด (มหาชน)

Remark : FSS's Chairman is a TRUE's director.