



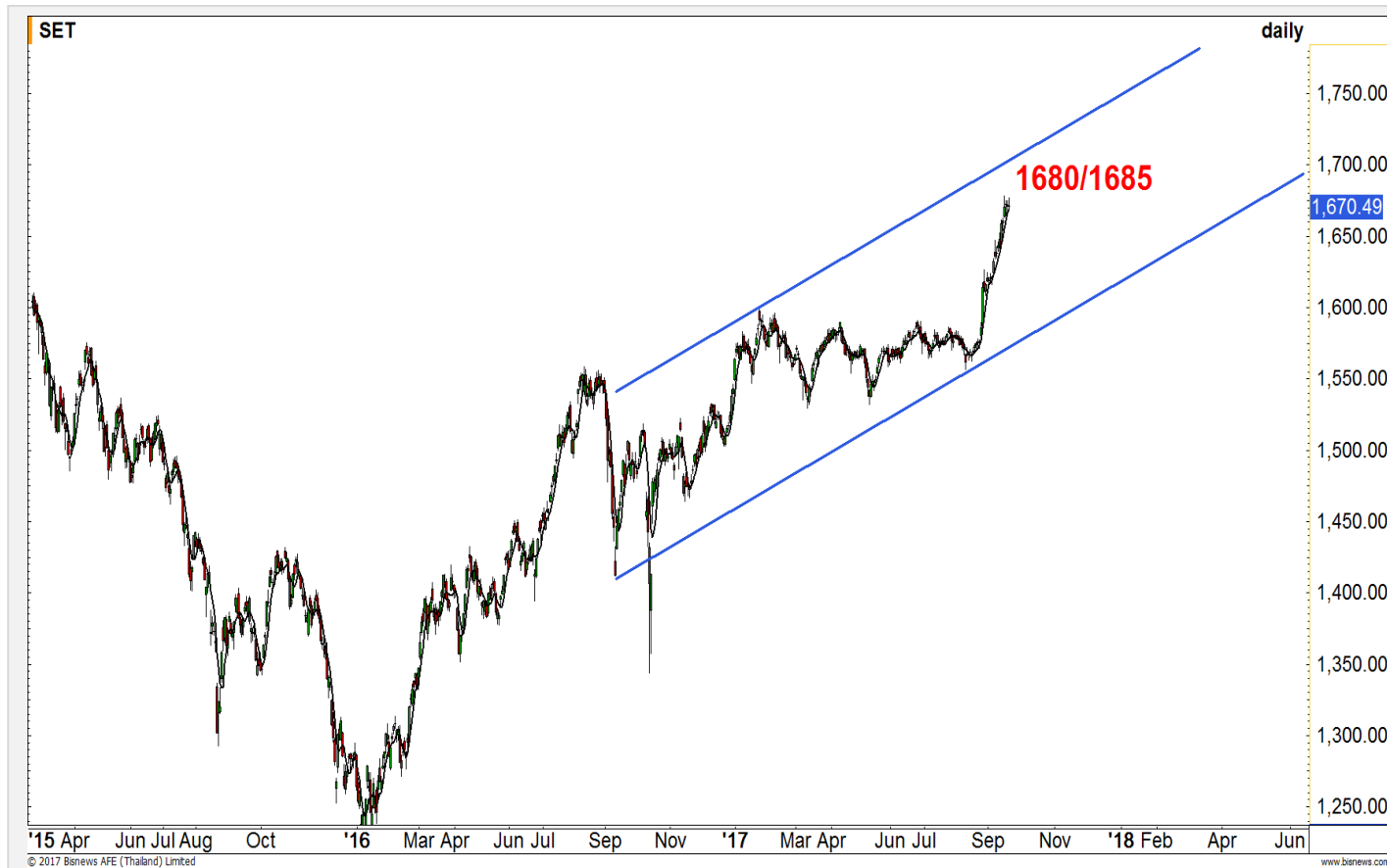
## SET INDEX

เปิดไม่หลุด 1670 จุด มีติดราย ชม.  
แบบจำกัดแนวต้าน 1675-1676 จุด

วันนี้ประเมินยังติดแนวต้านด้าน  
แรก 1675 จุด และรอบดีสุดของวันไม่  
น่าข้ามแนวต้าน 1680 จุด

การแกว่งตัวขึ้นเร็วในรอบนี้จะไม่  
ถูกลบล้างรอบแกว่งขึ้น ก็ต่อเมื่อดัชนียืน  
ไม่หลุดแนวรับ 1660 จุด จึงจะเห็นระยะ  
การขึ้นทดสอบ Upside ที่เหลือ คือ  
1685-1700 จุด กรณีกลับมาต่ำกว่าจุด  
เสี่ยง 1660 จุด จะยืนยันการจบรอบขึ้น  
ทันที

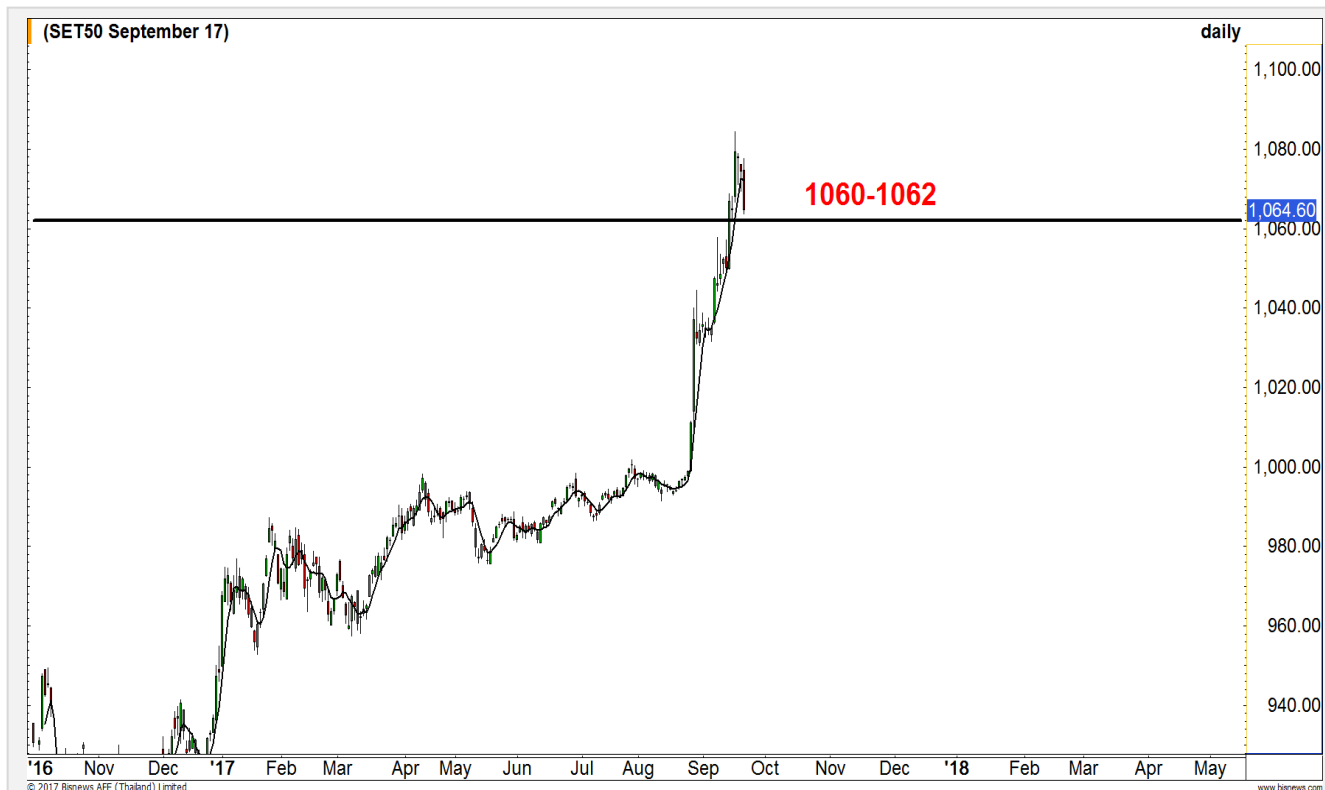
แนวรับ	1666*	1665**
แนวต้าน	1675*	1680**



## Technical Review:

- S50U17: เซานี้เปิดฟื้นจากที่ลงมาใกล้เคียงแนวรับ 1060-1062 จุด วางแนวต้านรอทดสอบ 1070 จุด
- Momentum Trading : UNIQ , SYNEX
- Swing Trading : EGCO , KAMART

# SET50 Index Futures



แนวรับ		แนวต้าน	
1062**	1050*	1070**	1077*

Contracts	Long	Short	Net	YTD
Institution	33171	39950	-6779	40455
Foreign	27761	18208	9553	-109814
Local	88883	91657	-2774	69359

## เปิดฟื้นจากแนวรับที่ลงมาใกล้เคียง 1062 จุด รอทดสอบแนวต้าน 1070 จุด

21 ก.ย. 60 นักลงทุนต่างชาติกลับมา Long สุทธิ เป็นแรกในรอบหกวันทำการ 9,553 สัญญา เป็นการปิดสถานะ Short ในช่วงก่อนหน้า (3 ก.ค.-21 ก.ย. นักลงทุนต่างชาติ Short สุทธิสะสม 78,246 สัญญา)

เมื่อวานปิดต่ำกว่า 1074-1076 จุด และถึง Low ลงใกล้ 1060-1062 จุด ขณะที่ Basis -5.79 จุด คาดว่า จะดึงให้รอบเช้า S50U17 มีระยะที่จะฟื้นตัวจากแนวรับ 1062 จุดได้ วางแนวต้านรอทดสอบ 1070 จุดเป็นด่านแรก

ยกเว้นหลุดแนวรับ 1060 จุด จะไม่มีการฟื้นตัวรายชม. เกิดขึ้น

## กลยุทธ์ S50U17 (Swing Trade)

- รอบบ่ายเมื่อวานแนะนำเปิด Trading Short สำหรับพอร์ตว่าง โดยให้ดูจุดเปิดสถานะ คือ ระยะตั้งไม่ฟื้นแนวต้าน 1076 จุด เมื่อวานรอบบ่าย S50U17 ดึงแตะ Low 1063.50 จุด คาดว่าน่าจะได้ปิดทำกำไรไปแล้ว
- พอร์ตว่างแนะนำเปิด Trading Long รอบเช้า โดยเลี้ยงแนวรับไม่หลุด 1062 จุด ตัดขาดทุนกรณีหลุด 1060 จุด

# SET50 Index Options

คำแนะนำ : Wait and See

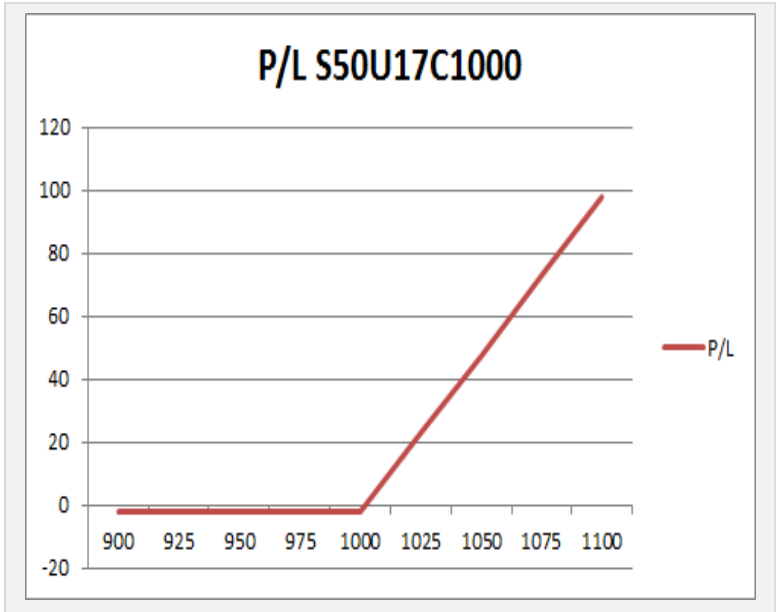
กลยุทธ์ : Wait and See

ขาดทุนสูงสุด : -

กำไรสูงสุดทางทฤษฎี : -

เป้าหมายการทำกำไร : -

จุดคุ้มทุน(เมื่อหมดอายุ) : -



SET50 Index	Long S50U17C1000	Cost	Profit/Loss
900	-100	6.8	-6.8
925	-75	6.8	-6.8
950	-50	6.8	-6.8
975	-25	6.8	-6.8
1000	0	6.8	-6.8
1025	25	6.8	18.2
1050	50	6.8	43.2
1075	75	6.8	68.2
1100	100	6.8	93.2

		Price	Chang	Vol.	Open Interest	Intrinsic Value	Time Value	Break Even	All-in-Premium	Implied Volatility	Effective Gearing
Call Option	S50U17C975	92.00	-9.70	181.00	3268.00	95.39	-3.39	1067.00	0.00	0.00%	11.23
	S50U17C1000	69.40	-6.40	656.00	7946.00	70.39	-0.99	1069.40	0.00	0.00%	15.21
	S50U17C1025	43.00	-7.20	116.00	7416.00	45.39	-2.39	1068.00	0.00	0.00%	23.59
	S50U17C1050	18.60	-7.70	172.00	3267.00	20.39	-1.79	1068.60	0.00	0.00%	52.52
	S50U17C1075	2.30	-3.20	303.00	3267.00	0.00	2.30	1077.30	0.01	6.65%	154.85

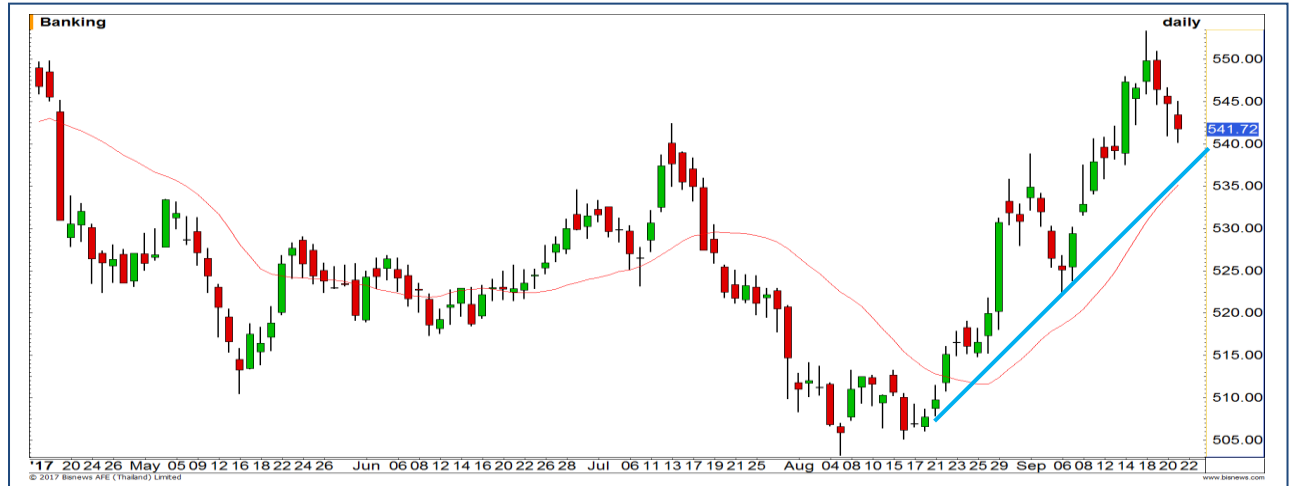
Put Option	S50U17P975	0.90	0.30	190	14317	0.00	0.90	974.10	-0.09	36.17%	-45.66
	S50U17P1000	0.90	0.10	296	11088	0.00	0.90	999.10	-0.07	27.97%	-57.26
	S50U17P1025	1.00	0.00	747	6544	0.00	1.00	1024.00	-0.04	20.06%	-75.20
	S50U17P1050	2.50	0.60	688	2995	0.00	2.50	1047.50	-0.02	14.97%	-81.23
	S50U17P1075	10.90	5.40	179	2995	4.61	6.29	1064.10	-0.01	13.26%	-57.23

## Banking

	Level 1	Level 2
<b>Support</b>	540	536
<b>Resistance</b>	546	550

### ยังไม่หลุดเส้น Uptrend Line

ย่อตัวลงมาหลังไม่สามารถผ่านแนวต้านเดิมที่ 552 จุดไปได้ แต่แนวโน้มขาขึ้นยังไม่เสีย ราคายังอยู่เหนือเส้น Uptrend Line ราคามีโอกาสรีบาวนด์กลับ



## Construction Service

	Level 1	Level 2
<b>Support</b>	126	124
<b>Resistance</b>	128	130

### Sideway

มีแนวต้านย่อยอยู่ที่บริเวณ 128 จุด หากผ่านไปได้จึงจะเปิด Upside หากยังไม่ผ่านยังมอง Sideway ออกข้าง



# Top Most Active



Support 410 404 Resistance 420 430

**PTT (DAY):** ราคาย่อตัวในแนวโน้มขาขึ้น トラブได้ที่ไม่หลุดแนวรับ 410 บาท ยังคงทิศทางเชิงบวก



Support 65.25 64 Resistance 66.50 67

**CPALL (DAY):** ราคาทะลุกรอบแนวต้านสำคัญที่ 65 บาทขึ้นมาได้ ทำให้ Upside ในภาพหลักเปิดกว้าง สร้างระยะทางการไปต่อ



Support 208 205 Resistance 213 216

**KBANK (DAY):** ช่วงบริเวณแนวรับ 208/205 บาท เป็นบริเวณเข้าซื้อเก็งกำไร เล่นรอบที่ดี มีโอกาสสูงที่จะเห็นการฟื้นตัวในบริเวณดังกล่าว



Support 3.52 3.44 Resistance 3.64 3.70

**WHA (DAY):** Upside ยังคงเหลืออยู่ ประเมินราคากำลังขึ้นทดสอบแนวต้าน สำคัญ 3.70 บาท

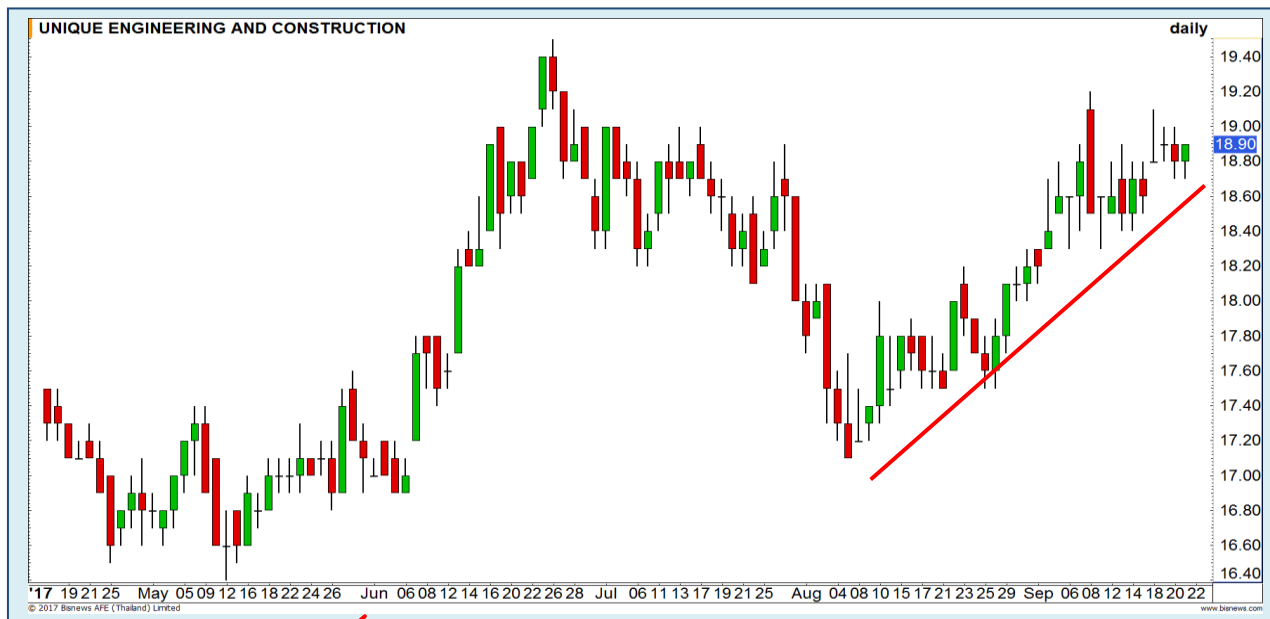
# Momentum Trading

UNIQ

**Support** | 18.70  
**Resistance** | 19.40  
**Stop loss** | 18.50

## คำแนะนำระยะสั้น (BUY)

ภาพโดยรวมยังคงเป็นการแกว่งตัวขึ้นต่อเนื่องเหนือเส้น Uptrend line มองเป้าหมายรอบนี้ที่ 19.40 บาท ราคามีโอกาสขึ้นทดสอบระดับดังกล่าว

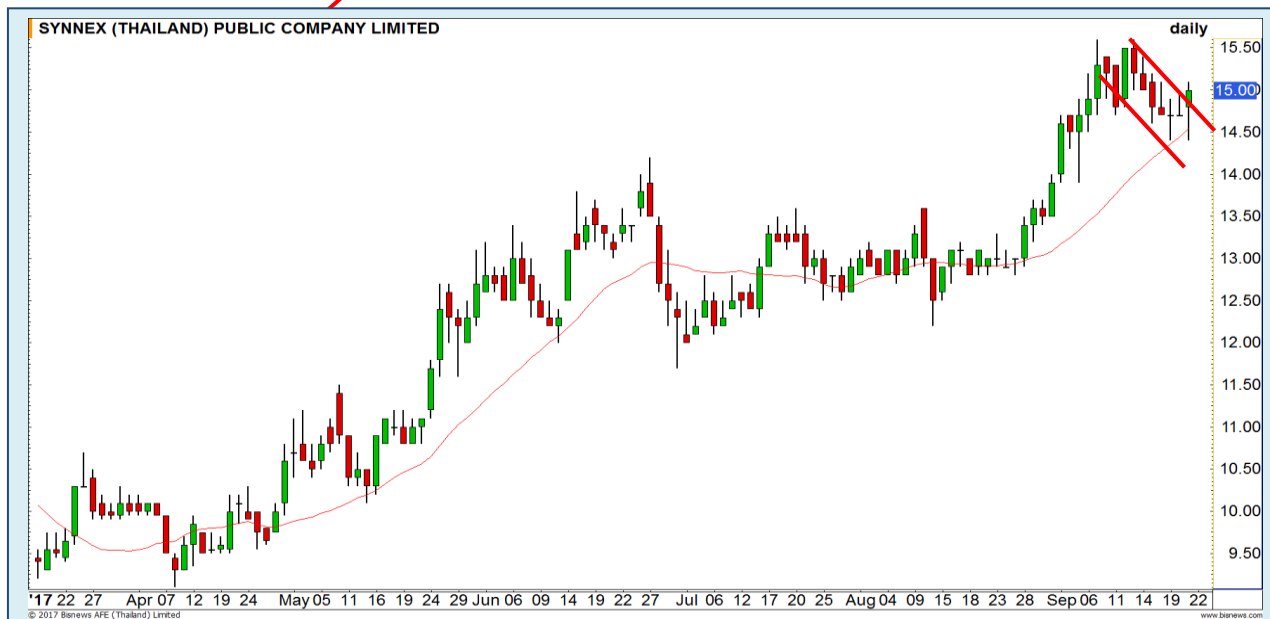


SYNEX

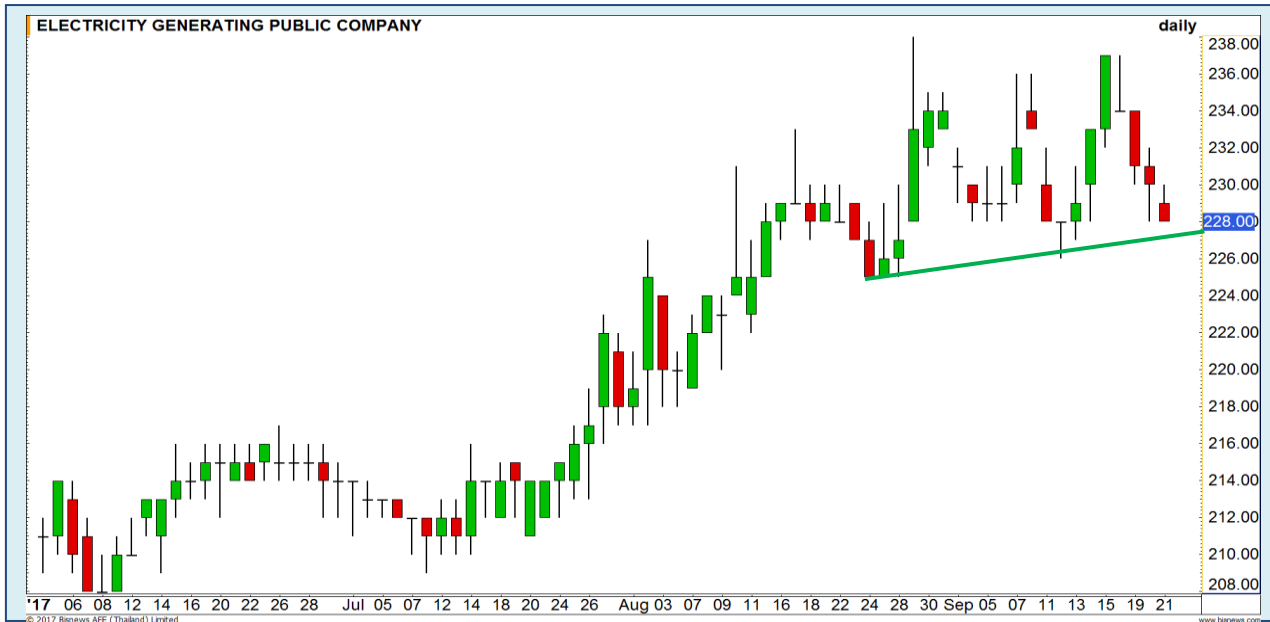
**Support** | 14.70  
**Resistance** | 15.50/16.00  
**Stop loss** | 14.20

## คำแนะนำระยะสั้น (BUY)

ราคา Breakout ออกจากรูปแบบ Flag ทำให้คาดการณ์การปรับตัวขึ้นต่อตามแนวโน้มหลักที่ยังเป็นขาขึ้น



# Swing Trading



<b>Support</b>	227
<b>Resistance</b>	234
<b>Stop loss</b>	224

## คำแนะนำระยะสั้น (BUY)

ราคาย่อตัวในแนวโน้มขาขึ้น ลงมาใกล้เส้น Uptrend line ของรอบล่าสุด มองเป็นจังหวะเข้าซื้อที่ดี มีลุ้นตีดกลับ เป้าหมาย 234 บาท

EGCO



<b>Support</b>	7.75
<b>Resistance</b>	8.10
<b>Stop loss</b>	7.60

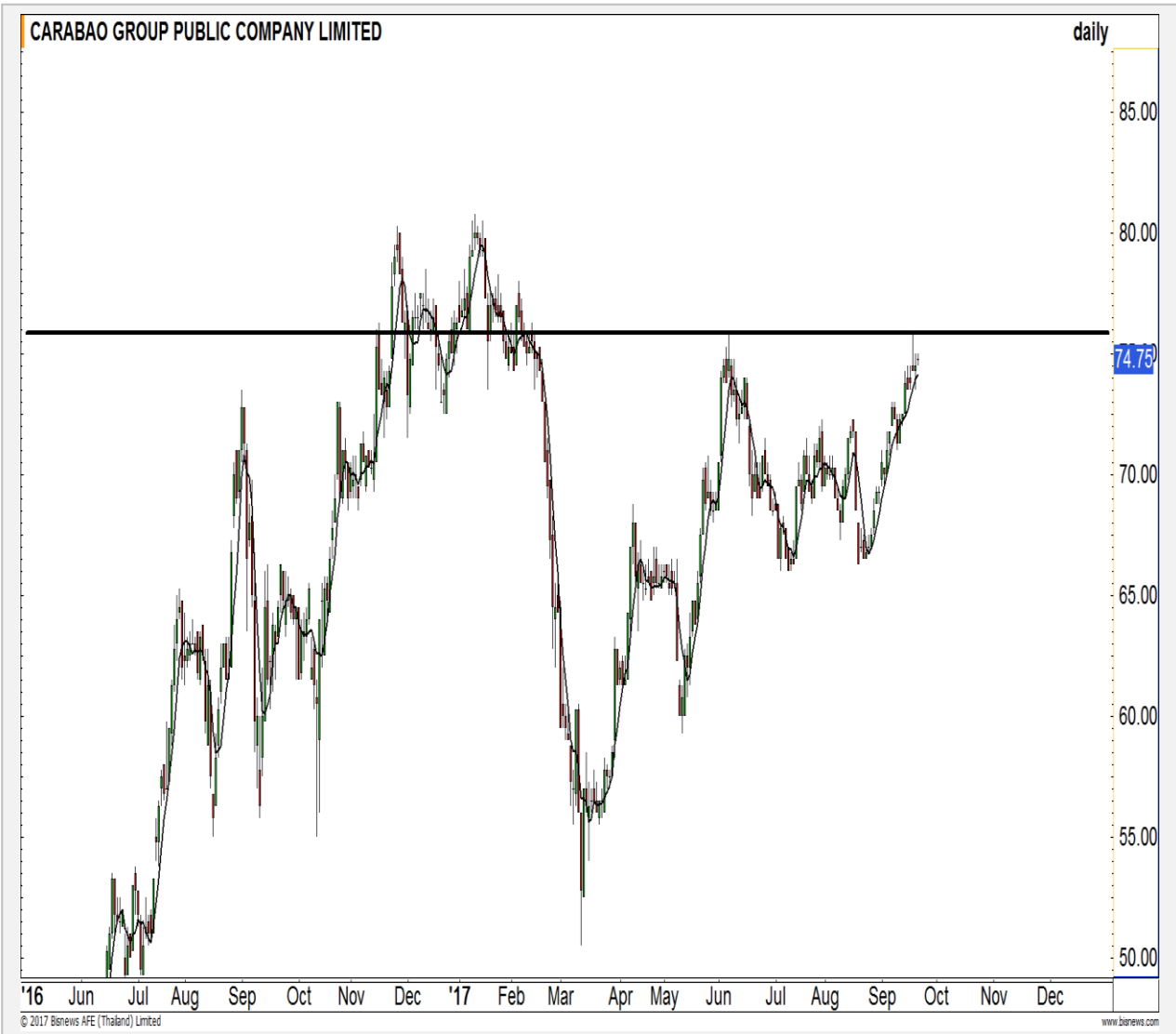
## คำแนะนำระยะสั้น (BUY)

ราคาย่อตัวลงมา 5 วันทำการติดต่อกัน แต่ความชันของเส้น Moving Average 20 วันยังเป็นบวก ทำให้มองว่า Downside เริ่มจำกัด ราคามีโอกาสรีบาวมากกว่า

KAMART



**CBG**



**ติดแนวต้าน 75.75 บาท มีโอกาสทำ SBL**

แนวรับ		แนวต้าน	
73.50	73	75.75	76.50

คาดจะติด High เดิม 75.75 บาท และมีโอกาสที่จะอ่อนตัวระยะสั้น จาก Bearish Divergence ใน RSI  
มีฐานรอสอบระหว่างการย่อราคาช่วง 73-73.50 บาท

**ปริมาณหุ้นที่ให้ยืมเพื่อขายชอร์ต**

Stock	Available for borrowing (Share)
GPSC	13,100

(ข้อมูล ณ เวลา 9.30 น. ของวันก่อนหน้า)

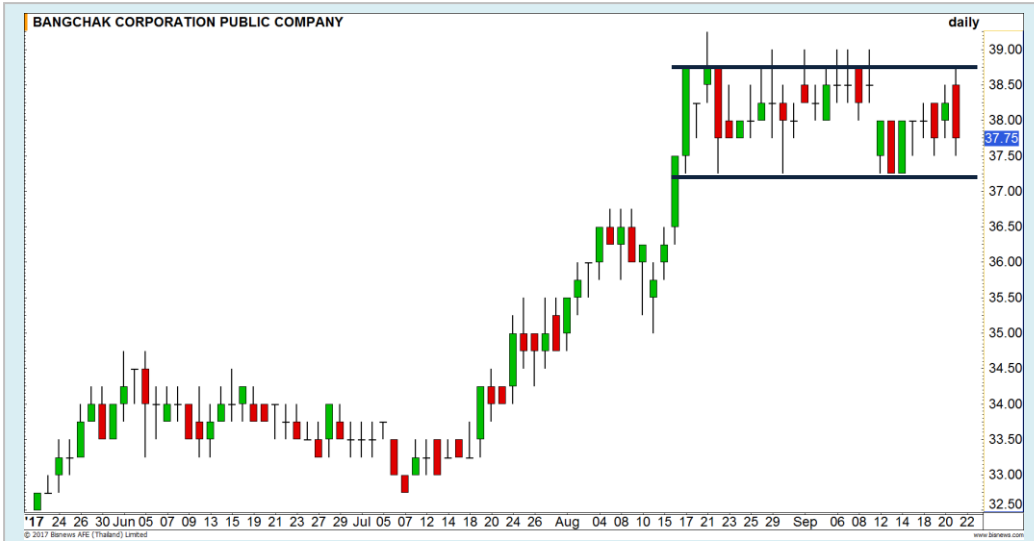
**Stop loss เมื่อทะลุ 76.50 บาท**

สอบถามข้อมูลเพิ่มเติม กรุณาติดต่อ ฝ่ายธุรกิจยืมและให้ยืมหลักทรัพย์

โทรศัพท์ : 02-658-9699  
Email: sbl@fnsyrus.com



**BCP : BCP24C1712A**



แนวรับ		แนวต้าน	
37.50	37.25	38.50	39

ราคาพักตัว Sideway ในกรอบ 37.25-39 บาท เรามองว่าบริเวณนี้สามารถใช้เป็นจังหวะการ Trading ในรอบสั้นได้

ส่วนรอบหลักเรายังคงให้น้ำหนักการไปต่อของราคามากกว่า เนื่องจากทิศทางหลักเป็นขาขึ้น หนุนการไปต่อ



สอบถามข้อมูลเพิ่มเติม  
โทรศัพท์ 02-658-9915  
Email: dw@fnsyrus.com  
Line: @dw24

<b>Name</b>	BCP24C1712A	<b>Expire Date(Maturity Date)</b>	21-Dec-2017
<b>Underlying</b>	BCP	<b>Last Trading Date</b>	15-Dec-2017
<b>Type</b>	Call	<b>Listing Date</b>	22-May-2017
<b>Strike</b>	40.786	<b>Conversion Ratio</b>	7.39262
<b>TimeDecay Per Day</b>	-0.91%	<b>Effective Gearing</b>	6.93
<b>Delta</b>	42.09%	<b>Implied Volatility</b>	47.00%

# TOP GAINER AND LOSER

## 5 TOP MAINBROAD GAINER

Rank	Stock	PClose	%Change	Support	Resistance	Trend (1 Week)	Technical View
1	TCMC	4.64	16	4.46/4.20	4.70/4.78	Uptrend	รอบสั้นอาจมีย่อ หลังติดแรง
2	BFIT	27.25	13.54	26.25/25.25	28/30	Uptrend	All time high ต่อเนื่อง
3	PSL	12.30	7.89	11.90/11.30	12.70/13	Uptrend	Breakout ผ่าน 12 บาทได้ Upside เปิด
4	BR	7.80	7.59	7.60/7.40	7.90/8	Uptrend	แนวต้านสำคัญ 8 บาท
5	EKH	6.10	7.02	5.80/5.65	6.20/6.60	Uptrend	กลับตัวรูปแบบ Rounding Bottom

## 5 TOP MAINBROAD LOSER

Rank	Stock	PClose	%Change	Support	Resistance	Trend (1 Week)	Technical View
1	PACE	2	-2.91	1.95/1.90	2.08/2.16	Downtrend	มีโอกาสเห็น New Low (หลุด 1.90 บาท)
2	NWR	1.38	-2.82	1.37/1.34	1.41/1.45	Sideway	ย่อตัวระยะสั้น ก่อนขึ้นใหม่
3	BPP	26	-2.80	25.75/25	27/27.75	Sideway Up	ย่อตัวในกรอบ Uptrend channel เป็นจังหวะซื้อที่ดี
4	VGI	5.40	-2.70	5.30/5.10	5.50/5.75	Sideway	รอดฐานแนวรับ 5.30/5.10 บาท
5	TPOLY	5.70	-2.56	5.55/5.40	5.90/6	Uptrend	แกว่งตัวขึ้นต่อเนื่อง อาจมีย่อสลับบ้าง

### หมายเหตุประกอบการเลือก Top Gainer และ Top Loser

- ปริมาณการซื้อขายเฉลี่ย 5 วัน มากกว่า 10 ล้านบาท
- ไม่นับรวม DW และ Warrant
- ราคาหุ้นไม่ต่ำกว่า 1 บาท

\*\* เนื่องจากหุ้นในกลุ่มนี้ส่วนใหญ่เป็นหุ้นที่ผันผวนแรงกว่าตลาด นักลงทุนควรใช้ความระมัดระวังเป็นพิเศษ \*\*



WTI Oil



	Level 1	Level 2
<b>Support</b>	50.30	49.60
<b>Resistance</b>	51.00	51.50

มีโอกาสเกิด False Breakout

จากภาพราย 60 นาที ถึงแม้ราคาจะ Breakout ผ่านแนวต้านที่ 50.50 ดอลลาร์มาได้ แต่ยังไม่เกิดแรงซื้อต่อเนื่องขึ้นไป ทำให้ต้องเพิ่มความระมัดระวังมากขึ้น มีโอกาสเกิดเป็น False Breakout

Copper



	Level 1	Level 2
<b>Support</b>	2.86	2.80
<b>Resistance</b>	2.94	2.99

หลุด 2.90 ดอลลาร์ เข้าสู่รอบการพักตัว

ราคาทองแดงปรับตัวลดลง โดยหากหลุดแนวรับที่ 2.90 ดอลลาร์จะเป็นการ Confirm การเข้าสู่รอบการพักตัวหลังจากที่ราคาปรับตัวขึ้นมาแรงในช่วงก่อนหน้านี้

# Gold Futures

## เกิด Bullish Divergence ใน RSI

หลังจากที่ราคาปรับตัวลดลงมาต่อเนื่อง ในภาพราย 60 นาทีเริ่มเกิดสัญญาณบวกขึ้น หลังจาก RSI ไม่ได้ปรับตัวลดลงตามราคา เกิดเป็นรูปแบบ Bullish Divergence ทำให้มองว่าราคามีโอกาสปรับขึ้น

### คำแนะนำระยะสั้น GFV17 (Trading Long)

- ตันทุน Long ที่บริเวณ 1300 ดอลลาร์ ถือต่อ โดยมีเป้าหมายการทำการกำไรที่ 1310 ดอลลาร์ และมีจุดตัดขาดทุนที่ 1290 ดอลลาร์



แนวรับ		แนวต้าน	
1290	1285	1300	1305

21 ก.ย. 2017  
 กองทุน SPDR เพิ่มการถือครองทองคำ 6.31  
 ตัน สู่ระดับ 852.24 ตัน

Contracts	Long	Short	Net	YTD
Institution	10420	10729	-309	2793
Foreign	413	1619	-1206	-6099
Local	13676	12161	1515	3306

# USD Futures

## ยังคงกรอบเดิม แกว่งออกข้างช่วง 33.00-33.15 บาท/ดอลลาร์สหรัฐ

ตลอดเกือบ 2 เดือนที่ผ่านมา ค่าเงินบาทยังแกว่งออกข้างในช่วง 33.00-33.35 บาท/ดอลลาร์สหรัฐ ตามเดิม

แม้ภาพรายวันจะมี Gap อ่อนค่า แต่เพียงจังหวะสั้นๆ 33.13-33.15 บาท/ดอลลาร์สหรัฐ

### คำแนะนำระยะสั้น USDU17 (Trading Long)

- ค่าเงินบาทมีโอกาสอ่อนค่าช่วงสั้น แต่ยังไม่มี Gap ในการ Trade USD Futures
- ฉะนั้นพอร์ตว่าง รอพิจารณาสถานะใหม่



แนวรับ		แนวต้าน	
33.05**	33.00*	33.13*	33.15**

## Market Summary & Theoretical Price

### SET50 Index Futures

Series	Settle	Change	Vol. Contracts	Change	OI	Change	Days to Delivery	Theoretical			Div. Yield	Fund Rate	Basis	Premium Discount
								Theoretical	Lower	Upper				
S50U17	1064.6	-9.6	111368	-3794	299408	-21902	7	1070.54	1070.38	1071.66	0.01	0.02	-5.79	-5.94
S50V17	1063.2	-9.6	0	0	25	0	36	1071.49	1070.70	1077.29	0.00	0.02	-7.19	-8.29
S50X17	1061.9	-9.6	0	-1	7	0	68	1071.73	1070.23	1082.69	0.01	0.02	-8.49	-9.83
S50Z17	1069.2	-9.4	35173	10563	103086	7973	97	1070.36	1068.23	1086.01	0.02	0.02	-1.19	-1.16
S50H18	1070.3	-8.9	2757	14	7964	1257	189	1069.56	1065.40	1100.04	0.02	0.02	-0.09	0.74
S50M18	1065.9	-8.3	517	-69	5122	165	279	1058.44	1052.31	1103.44	0.03	0.02	-4.49	7.46

### Gold Futures

Series	Settle	Change	Vol. Contracts	Change	OI	Change	Days to Delivery	Theoretical			Premium / Discount	Risk Free Rate
								Theoretical	Lower	Upper		
GFV17	20440	-260	813	698	2256	302	38	20390	20374	20507	49.99	0.02
GFZ17	20490	-250	257	137	1295	25	97	20439	20399	20737	50.63	0.02
GFG18	20540	-250	97	81	591	204	158	20490	20424	20975	49.60	0.02

### USD Futures

Series	Settle	Change	Days to Delivery	Theoretical	Basis
USDU17	33.1	0.06	6	33.13	-0.01
USDV17	33.14	0.08	36	33.21	0.03
USDX17	33.14	0.1	68	33.29	0.03
USDZ17	33.12	0.08	97	33.37	0.01

**DISCLAIMER:** รายงานฉบับนี้จัดทำโดยบริษัทหลักทรัพย์ ฟินันเซีย ไซรัส จำกัด (มหาชน) “บริษัท” ข้อมูลที่ปรากฏในรายงานฉบับนี้ถูกจัดทำขึ้นบนพื้นฐานของแหล่งข้อมูลที่เชื่อหรือควรเชื่อว่าจะมีความน่าเชื่อถือ และหรือมีความถูกต้อง / อย่างไรก็ตามบริษัทไม่รับรองความถูกต้องครบถ้วนของข้อมูลดังกล่าว ข้อมูลและความเห็นที่ปรากฏอยู่ในรายงานฉบับนี้อาจมีการเปลี่ยนแปลง แก้ไข หรือเพิ่มเติมได้ตลอดเวลาโดยไม่ต้องแจ้งให้ทราบล่วงหน้า บริษัทไม่มีความประสงค์ที่จะ ชักจูงหรือชี้ชวนให้ผู้ลงทุน ลงทุนซื้อหรือขายหลักทรัพย์ตามที่ปรากฏในรายงานฉบับนี้ รวมทั้งบริษัทไม่ได้รับประกันผลตอบแทนหรือราคาของหลักทรัพย์ตามข้อมูลที่ปรากฏแต่อย่างใด บริษัทจึงไม่รับผิดชอบต่อความเสียหายใดๆ ที่เกิดขึ้น จากการนำข้อมูลหรือความเห็นในรายงานฉบับนี้ไปใช้ไม่ว่ากรณีใดก็ตาม ผู้ลงทุนควรศึกษาข้อมูลและใช้ดุลยพินิจอย่างรอบคอบในการตัดสินใจลงทุน

บริษัทขอสงวนลิขสิทธิ์ในข้อมูลและความเห็นที่ปรากฏอยู่ในรายงานฉบับนี้ ห้ามมิให้ผู้ใดนำข้อมูลและความเห็นในรายงานฉบับนี้ไปใช้ประโยชน์ คัดลอก ตัดแปลง ทำซ้ำ นำออกแสดงหรือเผยแพร่ต่อสาธารณชนไม่ว่าทั้งหมดหรือบางส่วน โดยไม่ได้รับอนุญาตเป็นลายลักษณ์อักษรจากบริษัทล่วงหน้า การลงทุนในหลักทรัพย์มีความเสี่ยง ผู้ลงทุนควรศึกษาข้อมูลและพิจารณาอย่างรอบคอบก่อนการตัดสินใจลงทุน

บริษัทหลักทรัพย์ ฟินันเซีย ไซรัส จำกัด (มหาชน) อาจเป็นผู้ดูแลสภาพคล่อง (Market Maker) และผู้ออกใบสำคัญแสดงสิทธิอนุพันธ์ (Derivative Warrants) บนหลักทรัพย์ที่ปรากฏอยู่ในรายงานฉบับนี้ โดยบริษัทฯ อาจจัดทำทวิเคราะห์ ของหลักทรัพย์อ้างอิงดังกล่าวนี้ ดังนั้น นักลงทุนควรศึกษารายละเอียดในหนังสือชี้ชวนของใบสำคัญแสดงสิทธิอนุพันธ์ดังกล่าวก่อนตัดสินใจลงทุน