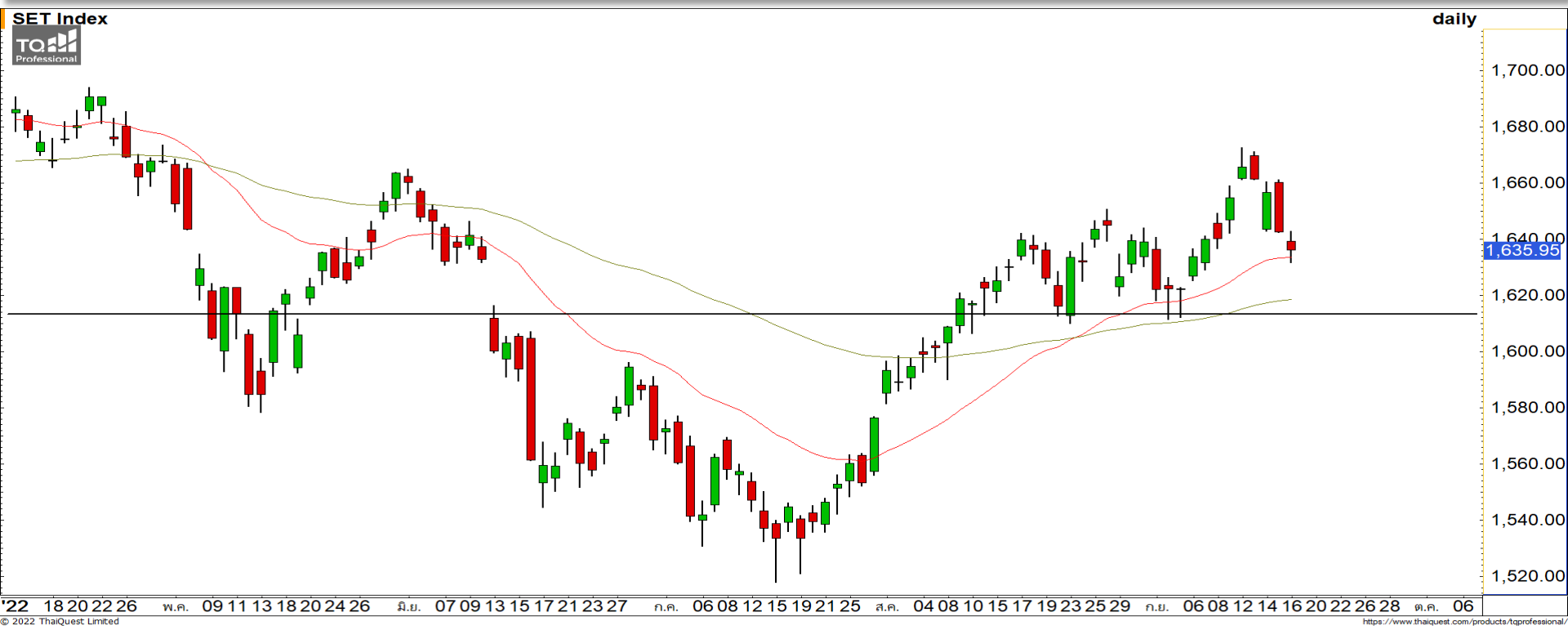


Weekly Keys

SET INDEX : มุมมองสัปดาห์หน้า



กำลังอยู่ในรอบของการพักฐานสะสมกำลังที่บริเวณแนวรับ 1610-1620 จุด

สัปดาห์นี้ดัชนีปรับตัวขึ้นทะลุผ่านแนวต้าน 1665 จุดแต่ไม่สามารถยืนได้ และพักตัวกลับลงมาอีกครั้ง มองดัชนีกำลังอยู่ในรอบของการพักตัวเพื่อสร้างฐานสะสมกำลัง โดยที่ภาพหลักของดัชนียังอยู่ในรอบของการทิศทางขาขึ้น โดยวางแนวรับหลักที่บริเวณ 1610-1620 จุด คาดดัชนีสร้างฐานสะสมกำลังที่บริเวณดังกล่าวเพื่อรอการปรับตัวกลับตามทิศทางเดิมที่เป็นขาขึ้น

ทีมนักวิเคราะห์ : จิตรา อมรรธรรม เลขที่ทะเบียน : 014530 โทร. : 02-646-9877 : ณัฐวุฒิ ศิริแสงชัยกุล เลขที่ทะเบียน : 057116

16 September 2022

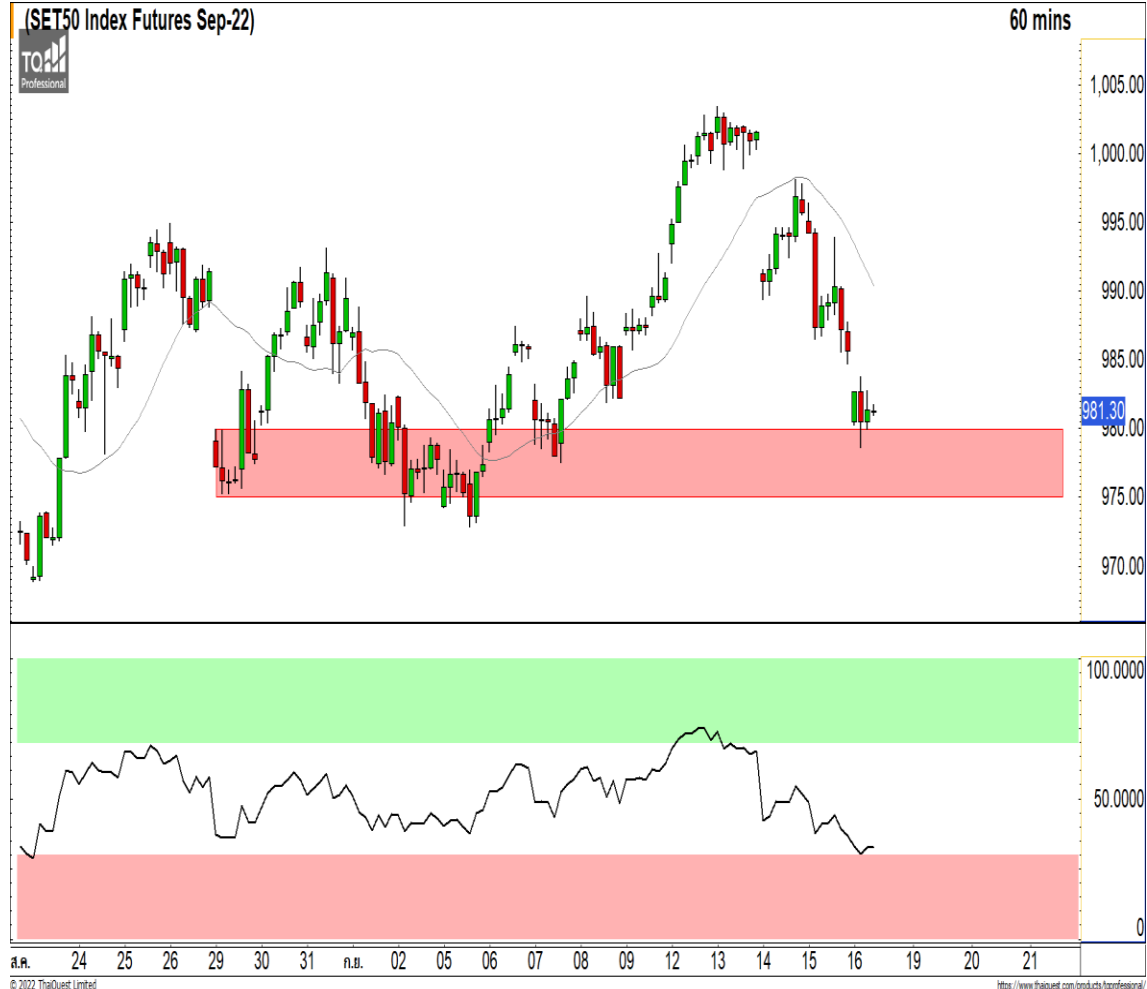
S50U22

แนวรับ : 980/975

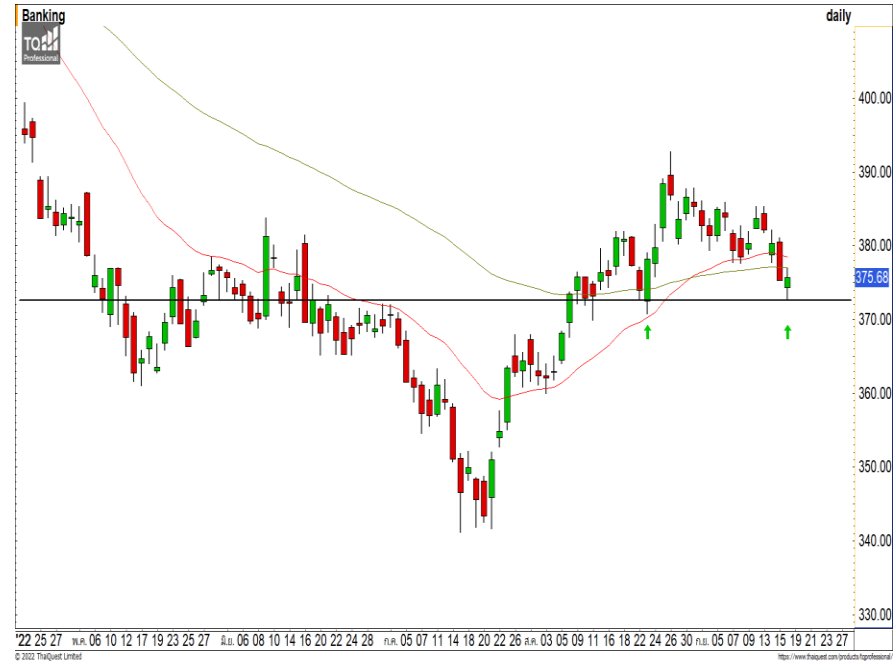
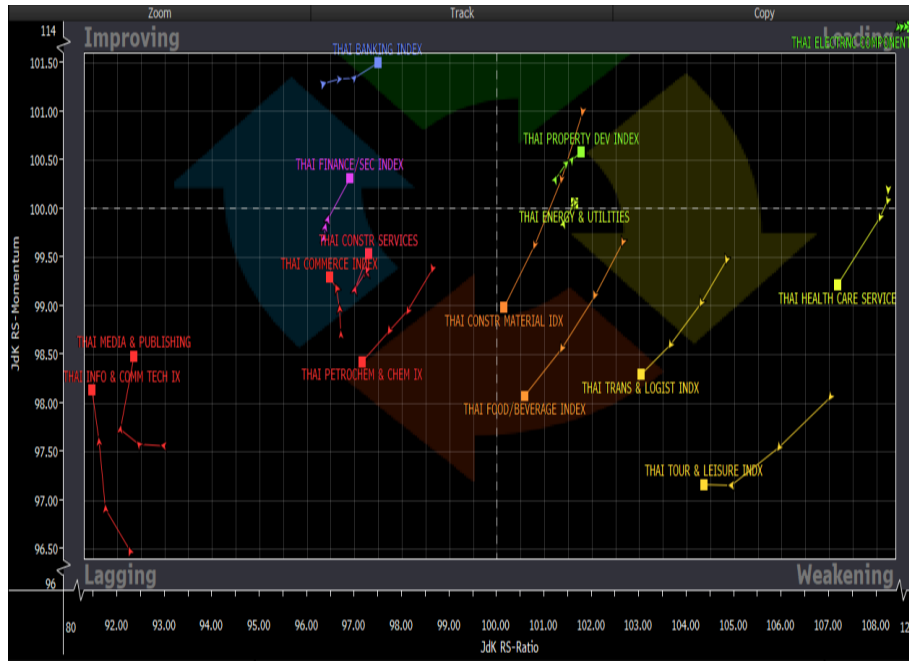
แนวต้าน : 990/998

S50U22 : ภาพทางเทคนิคราย 60 นาทีสัปดาห์นี้
ดัชนีปรับตัวขึ้นทดสอบแนวต้านบริเวณ 1004-
1007 จุดและไม่สามารถทะลุผ่านไปได้และกำลังเข้า
สู่ออบของการพักตัว บนภาพหลักยังเป็นขาขึ้น โดย
วางแนวรับที่บริเวณ 975-980 จุด มองดัชนีมี
โอกาสปรับตัวกลับที่บริเวณดังกล่าว

- พอร์ตว่างแนะนำเปิด Long ที่ 978 จุด
วางเป้าหมายทำกำไรที่ 985 จุด ตัด
ขาดทุนกรณีหลุด 974 จุด



Sector Analysis



- กลุ่มที่น่าตลาดในช่วงนี้ได้แก่ ETRON, ENER และ PROP
- กลุ่มที่ฟักตัวลงมาที่โซน Weakening ได้แก่ TOUR, CONMAT, FOOD, HELTH และ TRANS
- กลุ่มที่ฟื้นตัวขึ้นในโซน Improving ได้แก่ BANK และ FIN
- กลุ่มที่อ่อนแอกว่าตลาดได้แก่ COMM, PETRO, CONS และ FIN โดยที่ PETRO อ่อนแอที่สุด

ธนาคาร ดัชนีมีทิศทางในภาพรวมเป็นทิศทางขาขึ้น โดยล่าสุดกำลังฟักตัวลงมาที่แนวรับหลัก 372 จุด เริ่มมีแรงซื้อกลับเข้ามามองดัชนีฟื้นตัวกลับ โดยมีแนวต้านรอทดสอบที่ 385 จุด และ 390 จุด

Weekly Trading

BBL

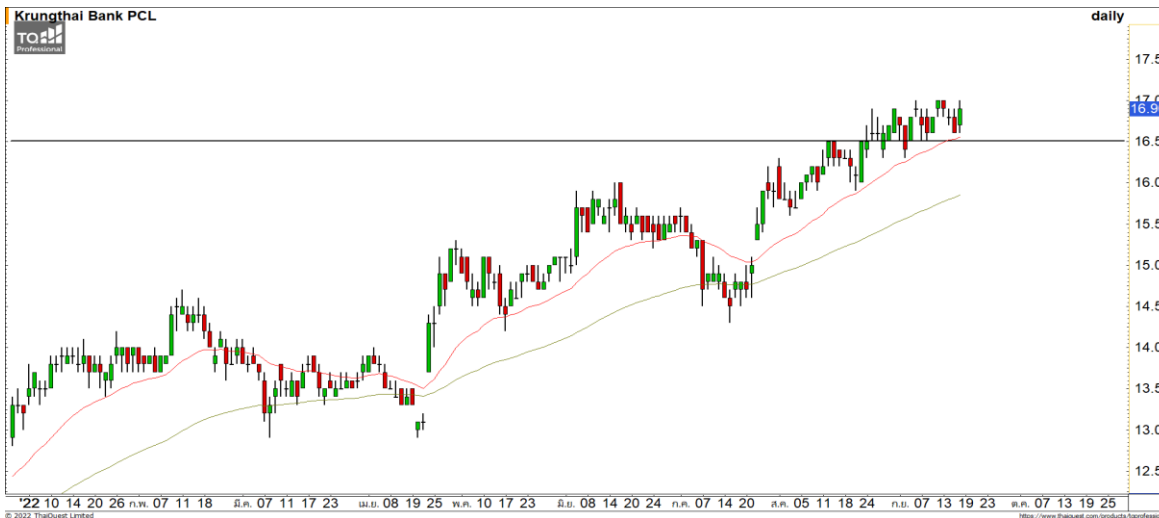
แนวรับ

แนวต้าน

133.50/131

136/138

ราคากำลังพักตัวกลับลงมาที่แนวรับของกรอบสะสมก่อนหน้านี้ 133.50 บาท เริ่มมีแรงซื้อกลับเข้ามา มองราคามีโอกาสฟื้นตัวกลับตามทิศทางเดิมที่เป็น Sideway Up



KTB

แนวรับ

แนวต้าน

16.50/16.10

17/17.40

ราคามีทิศทางหลักที่เป็นขาขึ้นแข็งแกร่ง โดยทางเทคนิคเป็นหุ้นที่แข็งแกร่งที่สุดในกลุ่มธนาคาร มองราคามีโอกาสที่ฟื้นตัวขึ้นตามทิศทางเดิม โดยมีแนวต้านแรกที่ 17 บาท และ 17.40 บาท

DISCLAIMER: รายงานฉบับนี้จัดทำโดยบริษัทหลักทรัพย์ ฟินันเซีย ไซรัส จำกัด (มหาชน) “บริษัท” ข้อมูลที่ปรากฏในรายงานฉบับนี้ถูกจัดทำขึ้นบนพื้นฐานของแหล่งข้อมูลที่เราเชื่อหรือคิดว่ามีความน่าเชื่อถือ และ/หรือมีความถูกต้อง อย่างไรก็ตามบริษัทไม่รับรองความถูกต้องครบถ้วนของข้อมูลดังกล่าว ข้อมูลและความเห็นที่ปรากฏอยู่ในรายงานฉบับนี้อาจมีการเปลี่ยนแปลง แก้ไข หรือเพิ่มเติมได้ตลอดเวลาโดยไม่ต้องแจ้งให้ทราบล่วงหน้า บริษัทไม่มีความประสงค์ที่จะชักจูงหรือชี้ชวนให้ผู้ลงทุน ลงทุนซื้อหรือขายหลักทรัพย์ตามที่ปรากฏในรายงานฉบับนี้ รวมทั้งบริษัทไม่ได้รับประกันผลตอบแทนหรือราคาของหลักทรัพย์ตามข้อมูลที่ปรากฏแต่อย่างใด บริษัทจึงไม่รับผิดชอบต่อความเสียหายใดๆ ที่เกิดขึ้นจากการนำข้อมูลหรือความเห็นในรายงานฉบับนี้ไปใช้ไม่ว่ากรณีใดก็ตาม ผู้ลงทุนควรศึกษาข้อมูลและใช้ดุลยพินิจอย่างรอบคอบในการตัดสินใจลงทุน

บริษัทขอสงวนลิขสิทธิ์ในข้อมูลและความเห็นที่ปรากฏอยู่ในรายงานฉบับนี้ ห้ามมิให้ผู้ใดนำข้อมูลและความเห็นในรายงานฉบับนี้ไปใช้ประโยชน์ คัดลอก ตัดแปลง ทำซ้ำ นำออกแสดงหรือเผยแพร่ต่อสาธารณชนไม่ว่าทั้งหมดหรือบางส่วน โดยไม่ได้รับอนุญาตเป็นลายลักษณ์อักษรจากบริษัทล่วงหน้า การลงทุนในหลักทรัพย์มีความเสี่ยง ผู้ลงทุนควรศึกษาข้อมูลและพิจารณาอย่างรอบคอบก่อนการตัดสินใจลงทุน

บริษัทหลักทรัพย์ ฟินันเซีย ไซรัส จำกัด (มหาชน) อาจเป็นผู้ดูแลสภาพคล่อง (Market Maker) และผู้ออกใบสำคัญแสดงสิทธิอนุพันธ์ (Derivative Warrants) บนหลักทรัพย์ AAV, ADVANC, AEONTS, AMATA, ANAN, AOT, AP, BANPU, BBL, BCH, BCP, BCPG, BDMS, BEAUTY, BEC, BEM, BGRIM, BH, BJC, BLAND, BPP, BTS, CBG, CENTEL, CHG, CK, CKP, COM7, CPALL, CPF, CPN, DELTA, DTAC, EA, EGCO, EPG, ERW, ESSO, GFPT, GLOBAL, GPSC, GULF, GUNKUL, HANA, HMPRO, INTUCH, IRPC, IVL, JAS, JMT, KBANK, KCE, KKP, KTB, KTC, LH, MAJOR, MBK, MEGA, MINT, MTC, ORI, OSP, PLANB, PRM, PSH, PSL, PTG, PTT, PTTEP, PTTGC, QH, RATCH, ROBINS, RS, SAWAD, SCB, SCC, SGP, SIRI, SPALI, SPRC, STA, STEC, SUPER, TASCO, TCAP, THAI, THANI, TISCO, TKN, TMB, TOA, TOP, TPIPP, TRUE, TTW, TU, TVO, WHA และ SET50 Future โดยบริษัทฯ อาจจัดทำบทวิเคราะห์ของหลักทรัพย์อ้างอิงดังกล่าวนี้ ดังนั้น นักลงทุนควรศึกษารายละเอียดในหนังสือชี้ชวนของใบสำคัญแสดงสิทธิอนุพันธ์ดังกล่าวก่อนตัดสินใจลงทุน