

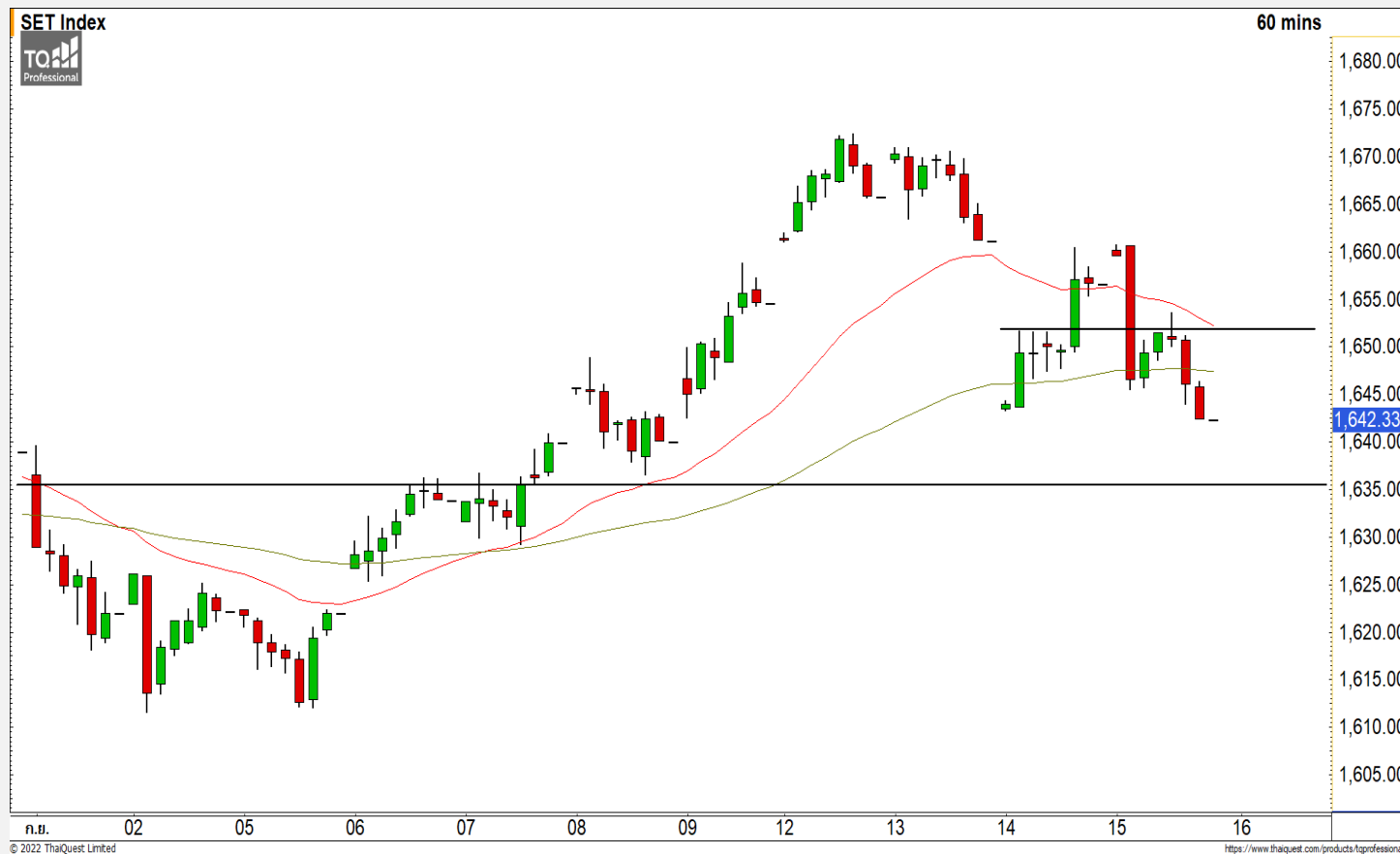


SET INDEX

พักตัวลงทดสอบแนวรับ 1635 จุด

วานนี้ดัชนีปิดที่ระดับ 1642.33 จุด
(-14.25 จุด)

ภาพทางเทคนิคราย 60 นาที วานนี้ดัชนีปรับตัวขึ้นทดสอบแนวต้านบริเวณ 1660 จุดและไม่สามารถทะลุผ่านขึ้นไปได้ตามที่ประเมินไว้ และพักตัวลงมาหลุดแนวรับ 1645 จุด ส่งผลให้ดัชนีพักตัวลงต่อเนื่องในวันนี้ โดยมีแนวรับแรกของวันที่ 1635 จุด มองดัชนีมีโอกาสที่ปรับตัวกลับขึ้นมาได้บ้างที่บริเวณดังกล่าว

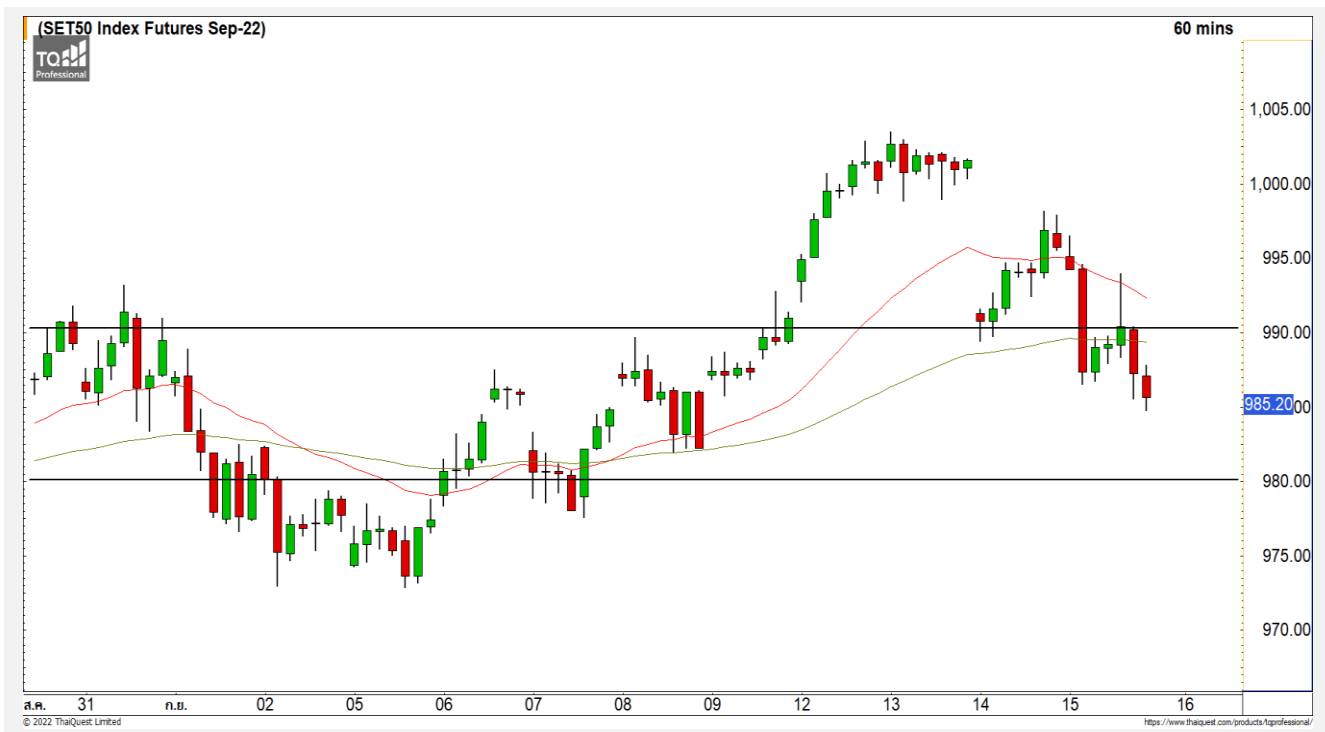


Technical Review

- S50U22 : พักตัวลงทดสอบแนวรับ 980 จุด
- Momentum Trading : ASIAN,ACE
- Swing Trading : KTB,CRC

แนวรับ	1635	1630
แนวต้าน	1645	1650

SET50 Index Futures



พักตัวลงทดสอบแนวรับ 980 จุด

15 ก.ย. 65 นักลงทุนต่างชาติ Short สุทธิ 30,786 สัญญา
 ค่า Basis ของ S50U22 อยู่ที่ระดับ -3.75 จุด
 ภาพทางเทคนิคราย 60 นาที วานนี้ดัชนีฟื้นตัวขึ้นทดสอบแนวต้าน 998 จุดและไม่สามารถทะลุผ่านขึ้นได้และพักตัวลงมาตามที่ได้ประเมินไว้ และการพักตัวของดัชนีหลุดแนวรับ 990 จุดดึงรอบของการพักตัวต่อเนื่องเข้ามา โดยวางแนวรับรอทดสอบที่ 980 จุด และ 975 จุด คาดดัชนีมีโอกาสฟื้นตัวที่ระดับดังกล่าว

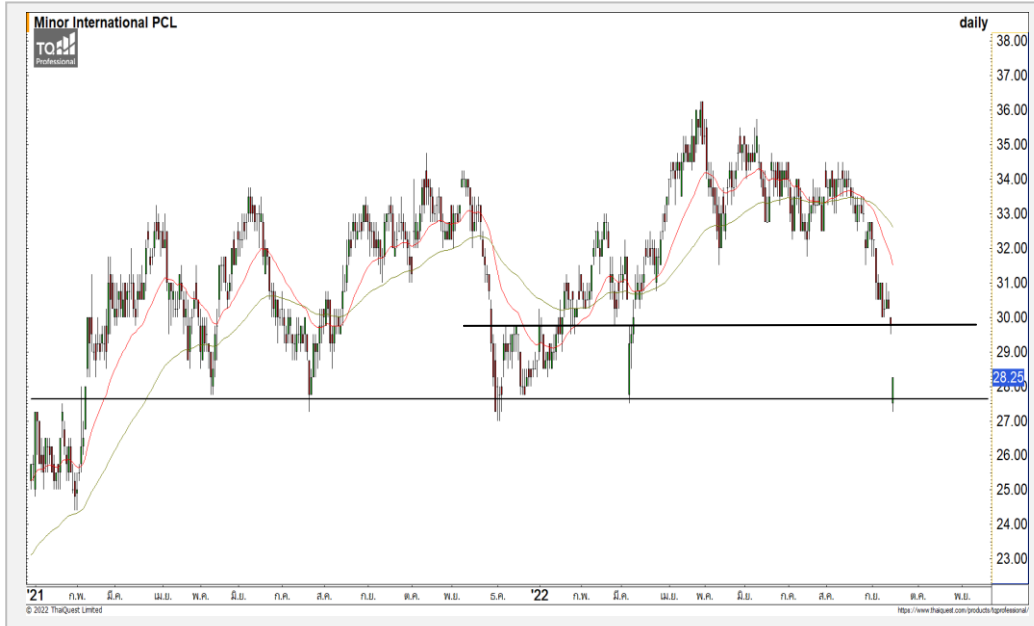
แนวรับ		แนวต้าน		
--------	--	---------	--	--

	980	975	990	998	
Contracts		Long	Short	Net	YTD
Institution		64,752	60,219	4,533	-1,121
Foreign		89,982	120,768	-30,786	122,327
Local		160,196	133,943	26,253	-121,206

กลยุทธ์ S50U22

- พอร์ตว่างรอเปิด Long 978 จุด วางเป้าหมายทำกำไรที่ 985 จุด ตัดขาดทุนกรณีหลุด 974 จุด

MINT



	Level 1	Level 2
Support	27	25
Resistance	29.50	30.50

MINT : ราคาพักตัวลงมาที่แนวรับหลัก 27 บาท ระยะสั้นมองราคามีโอกาสตั้งระยะสั้น โดยมีแนวต้านแรกที่ 29.50 บาท

SCC



	Level 1	Level 2
Support	335	330
Resistance	350	356

SCC : ราคากำลังพักตัวลงต่อเนื่องหลังจากที่หลุดแนวรับ 356 บาทลงมา โดยมีแนวรับถัดมาที่บริเวณ 330-335 บาท

Momentum Trading

ASIAN

Support	19.10
Resistance	19.80/21
Stop loss	18.50

คำแนะนำระยะสั้น (BUY)

ราคาหุ้นตัวขึ้นปิดทะลุผ่านแนวต้านหลักที่ 19.10 บาทดังรอบของการปรับตัวตนเองระยะสั้นเข้ามาวางแนวต้านถัดไปที่ 19.80 บาท



ACE

Support	2.86
Resistance	2.94/3.06
Stop loss	2.72

คำแนะนำระยะสั้น (BUY)

ราคาหุ้นตัวขึ้นสร้างจุดสูงใหม่ของรอบได้ ดึงทิศทางระยะสั้นให้กลับมาเป็นการบวกอีกครั้ง วางแนวต้านถัดไปที่ 2.94 บาท



Swing Trading



Support	16.50
Resistance	17.00
Stop loss	16.10

คำแนะนำระยะสั้น (BUY)

ราคามีทิศทางหลักที่เป็นขาขึ้น มองราคากำลังพักตัวลงเพื่อสะสมกำลังบนทิศทางหลักที่เป็นขาขึ้น วางแนวรับที่บริเวณ 16.10-16.50 บาท มองราคามีโอกาสฟื้นตัวที่บริเวณดังกล่าว

KTB



Support	39
Resistance	40.75
Stop loss	38

คำแนะนำระยะสั้น (BUY)

ราคากำลังพักตัวในทิศทางหลักที่เป็น Sideway Up โดยมีแนวรับที่ 39 บาท คาดราคามีโอกาสสร้างฐานฟื้นตัวกลับที่บริเวณดังกล่าว วางแนวต้านที่ 40.75 บาท

CRC

COMMODITY MARKET

Crude Oil (WTI)



แนวรับ

แนวต้าน

ราคาน้ำมันดิบ WTI กำลังพักตัวอยู่ในกรอบของ Downtrend Channel วางแนวรับที่ 82 ดอลลาร์ และ 80 ดอลลาร์

Gold Futures

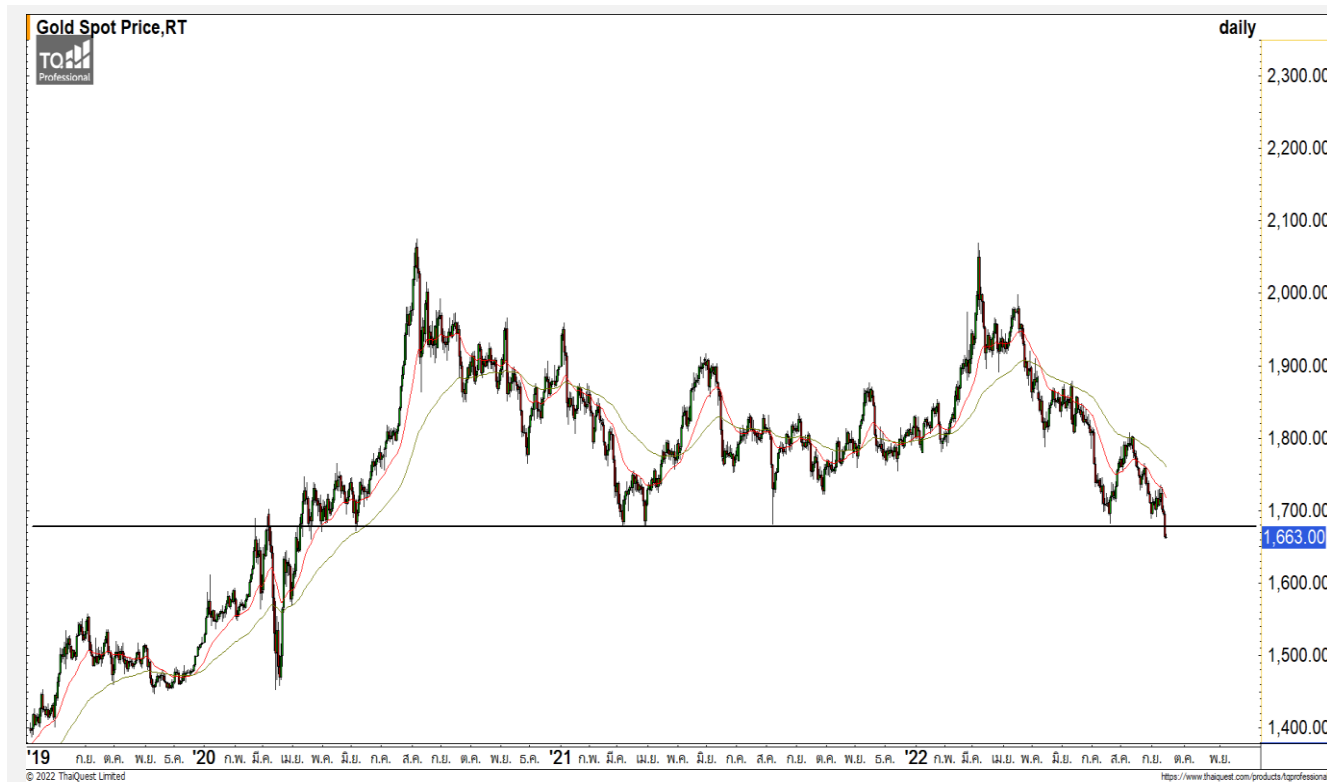
พักตัวต่อเนื่องหลังหลุดแนวรับ 1680 ดอลลาร์

ภาพทางเทคนิคราคาทองคำราย 60 นาที ค่าสินที่ผ่านมาราคาทองคำพักตัวลงหลุดแนวรับหลักที่ 1680 ดอลลาร์ ทำจุดต่ำสุดใหม่ของรอบปี แสดงถึงทิศทางหลักที่เป็นลบ วางแนวรับถัดมาที่ 1650 ดอลลาร์ และ 1630 ดอลลาร์

คำแนะนำระยะสั้น GOU22

- พอร์ต Long ต้นทุนที่ 1686 ดอลลาร์ ถือรอทำกำไรที่ 1698 ดอลลาร์ ตัดขาดทุนกรณีหลุด 1658 ดอลลาร์

วันที่ 15 ก.ย. 2022
กองทุน SPDR ขายทองคำ 0.87 ตัน
ไว้ที่ระดับ 962.01 ตัน



	แนวรับ		แนวต้าน		
	1650	1630	1680	1690	
Contracts	Long	Short	Net	YTD	
Institution	1,734	3,031	-1,297		1,348
Foreign	12,597	14,713	-2,116		-45,804
Local	18,860	15,447	3,413		44,456

DISCLAIMER: รายงานฉบับนี้จัดทำโดยบริษัทหลักทรัพย์ ฟินันเซีย ไซรัส จำกัด (มหาชน) "บริษัท" ข้อมูลที่ปรากฏในรายงานฉบับนี้ถูกจัดทำขึ้นบนพื้นฐานของแหล่งข้อมูลที่เชื่อว่าหรือควรเชื่อว่าจะมีความน่าเชื่อถือ และ5บริษัทไม่รับรองความถูกต้องความถูกต้อง อย่างไรก็ตามการครบถ้วนของข้อมูลดังกล่าว ข้อมูลและความคิดเห็นที่ปรากฏอยู่ในรายงานฉบับนี้อาจมีการเปลี่ยนแปลง แก้ไข หรือเพิ่มเติมได้ตลอดเวลาโดยไม่ต้องแจ้งให้ทราบล่วงหน้า บริษัทไม่มีความประสงค์ที่จะชักจูงหรือชี้ชวนให้ผู้ลงทุน ลงทุนซื้อหรือขายหลักทรัพย์ตามที่ปรากฏในรายงานฉบับนี้ รวมทั้งบริษัทไม่ได้รับประกันผลตอบแทนหรือราคาของหลักทรัพย์ตามข้อมูลที่ปรากฏแต่อย่างใด บริษัทจึงไม่รับผิดชอบต่อความเสียหายใดๆ ที่เกิดขึ้นจากการนำข้อมูลหรือความเห็นในรายงานฉบับนี้ไปใช้ไม่ว่ากรณีใดก็ตาม ผู้ลงทุนควรศึกษาข้อมูลและใช้ดุลยพินิจอย่างรอบคอบในการตัดสินใจลงทุน

บริษัทขอสงวนลิขสิทธิ์ในข้อมูลและความคิดเห็นที่ปรากฏอยู่ในรายงานฉบับนี้ ห้ามมิให้ผู้ใดนำข้อมูลและความคิดเห็นในรายงานฉบับนี้ไปใช้ประโยชน์ คัดลอก ตัดแปลง ทำซ้ำ นำออกแสดงหรือเผยแพร่ต่อสาธารณชนไม่ว่าทั้งหมดหรือบางส่วน โดยไม่ได้รับอนุญาตเป็นลายลักษณ์อักษรจากบริษัทล่วงหน้า การลงทุนในหลักทรัพย์มีความเสี่ยง ผู้ลงทุนควรศึกษาข้อมูลและพิจารณาอย่างรอบคอบก่อนการตัดสินใจลงทุน

บริษัทหลักทรัพย์ ฟินันเซีย ไซรัส จำกัด (มหาชน) อาจเป็นผู้ดูแลสภาพคล่อง (Market Maker) และผู้ออกใบสำคัญแสดงสิทธิอนุพันธ์ (Derivative Warrants) บนหลักทรัพย์ AAV, ADVANC, AEONTS, AMATA, ANAN, AOT, AP, BANPU, BBL, BCH, BCP, BCPG, BDMS, BEAUTY, BEC, BEM, BGRIM, BH, BJC, BLAND, BPP, BTS, CBG, CENTEL, CHG, CK, CKP, COM7, CPALL, CPF, CPN, DELTA, DTAC, EA, EGCO, EPG, ERW, ESSO, GFPT, GLOBAL, GPSC, GULF, GUNKUL, HANA, HMPRO, INTUCH, IRPC, IVL, JAS, JMT, KBANK, KCE, KKP, KTB, KTC, LH, MAJOR, MBK, MEGA, MINT, MTC, ORI, OSP, PLANB, PRM, PSH, PSL, PTG, PTT, PTTEP, PTTGC, QH, RATCH, ROBINS, RS, SAWAD, SCB, SCC, SGP, SIRI, SPALI, SPRC, STA, STEC, SUPER, TASCOS, TCAP, THAI, THANI, TISCO, TKN, TMB, TOA, TOP, TPIPP, TRUE, TTW, TU, TVO, WHA และ SET50 Future โดยบริษัทฯ อาจจัดทำบทวิเคราะห์ของหลักทรัพย์อ้างอิงดังกล่าว ดังนั้น นักลงทุนควรศึกษารายละเอียดในหนังสือชี้ชวนของใบสำคัญแสดงสิทธิอนุพันธ์ดังกล่าวก่อนตัดสินใจลงทุน

หมายเหตุ: ประธานกรรมการของบริษัทหลักทรัพย์ ฟินันเซีย ไซรัส จำกัด (มหาชน) ดำรงตำแหน่งเป็นกรรมการของบริษัท ทู คอร์ปอเรชั่น จำกัด (มหาชน)

Remark : FSS's Chairman is a TRUE's director.