

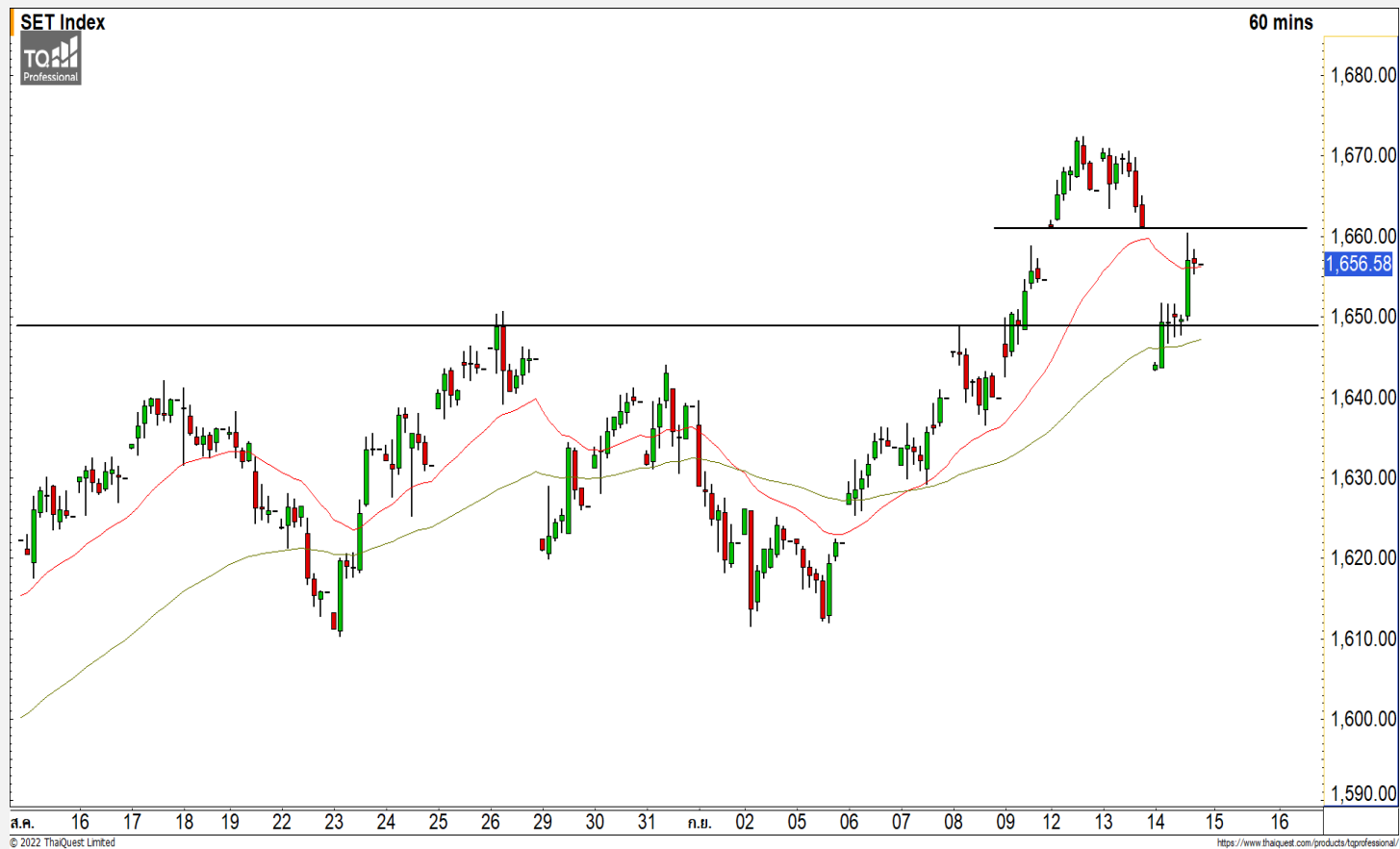


SET INDEX

ยืน 1655 จุดได้ ฟันตัวระยะสั้น
ขึ้นทดสอบแนวต้าน 1660 จุด

วานนี้ดัชนีปิดที่ระดับ 1656.58 จุด
(-4.51 จุด)

ภาพทางเทคนิคราย 60 นาที
วานนี้ดัชนีพักตัวลงมาได้ต่ำกว่าที่ประเมิน
ไว้ โดยพักตัวลงไปใกล้แนวรับแรกที่ 1640
จุดและฟื้นตัวขึ้นมายืนเหนือแนวต้านแรกที่
1655 จุดได้ ส่งผลให้วันนี้ดัชนีมีโอกาส
ฟื้นตัวต่อระยะสั้นขึ้นทดสอบแนวต้าน
บริเวณ 1660-1665 จุด แต่ยังคงมองดัชนีไม่
ผ่านระดับดังกล่าวลัพท์ักตัวสลับลงมา



Technical Review

- S50U22 : ฟันตัวระยะสั้นขึ้นทดสอบแนวต้าน 998 จุด
- Momentum Trading : TLI,SIS
- Swing Trading : CPN,BANPU

แนวรับ	1650	1645
แนวต้าน	1660	1665

SET50 Index Futures



ฟื้นตัวระยะสั้นขึ้นทดสอบแนวต้าน 998 จุด

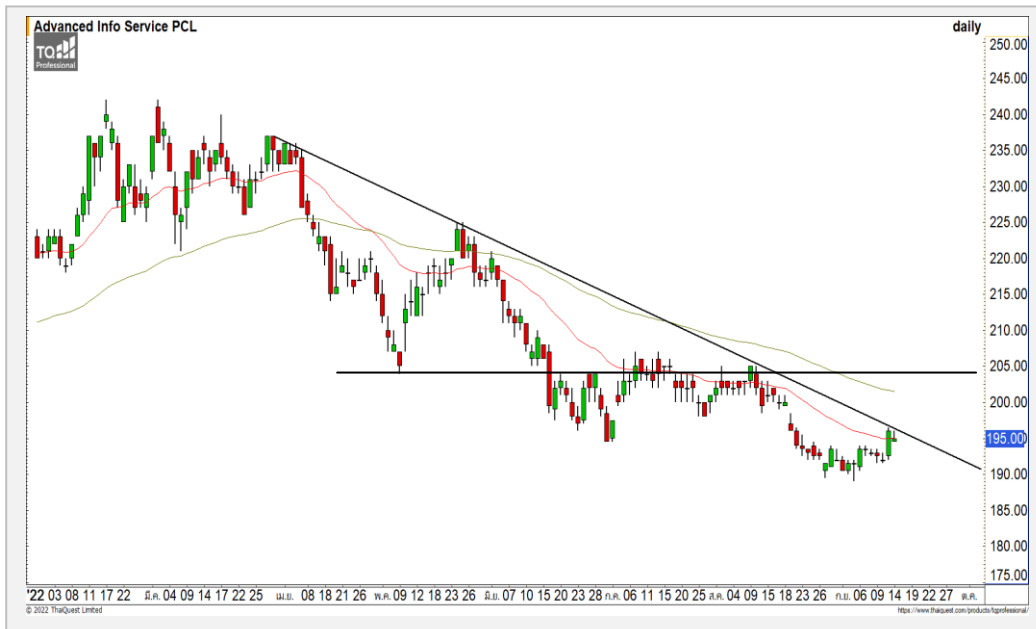
14 ก.ย. 65 นักลงทุนต่างชาติ Short สุทธิ 31,842 สัญญา
 ค่า Basis ของ S50U22 อยู่ที่ระดับ -3.75 จุด
 ภาพทางเทคนิคราย 60 นาที วานนี้ดัชนีพักตัวลงมาที่แนวรับแรกที่ 990 จุด ก่อนที่จะฟื้นตัวสลับกลับขึ้นมาได้ ถือว่าพักตัวได้น้อยกว่าที่ประเมินไว้ และฟื้นตัวกลับขึ้นมาขึ้นเหนือแนวต้านแรกที่ 995 จุด ทำให้ดัชนีมีโอกาสฟื้นตัวขึ้นระยะสั้น โดยมีแนวต้านรอทดสอบแรกที่ 998 จุด

	แนวรับ		แนวต้าน		
	990	985	998	1004	
	Contracts	Long	Short	Net	YTD
Institution		48,729	46,083	2,646	-5,654
Foreign		79,483	111,325	-31,842	153,113
Local		145,340	116,144	29,196	-147,459

กลยุทธ์ S50U22

- พอร์ตว่างนะ Wait and See

ADVANC



	Level 1	Level 2
Support	193	190
Resistance	198	205

ADVANC : ราคาฟื้นตัวขึ้นมาจ่อที่แนวต้านของ Downtrend Line 198 บาท หากสามารถทะลุผ่านไปได้จะเริ่มดึงทิศทางบวกกลับเข้ามาอีกครั้ง

PTTEP



	Level 1	Level 2
Support	163.50	160
Resistance	170	175

PTTEP : ราคาประคองตัวอยู่ที่แนวรับ 163.50 บาท รักษาทิศทาง Sideway Up ไว้ได้ มองราคามีโอกาสฟื้นตัวขึ้นทดสอบแนวต้านแรกที่ 170 บาท

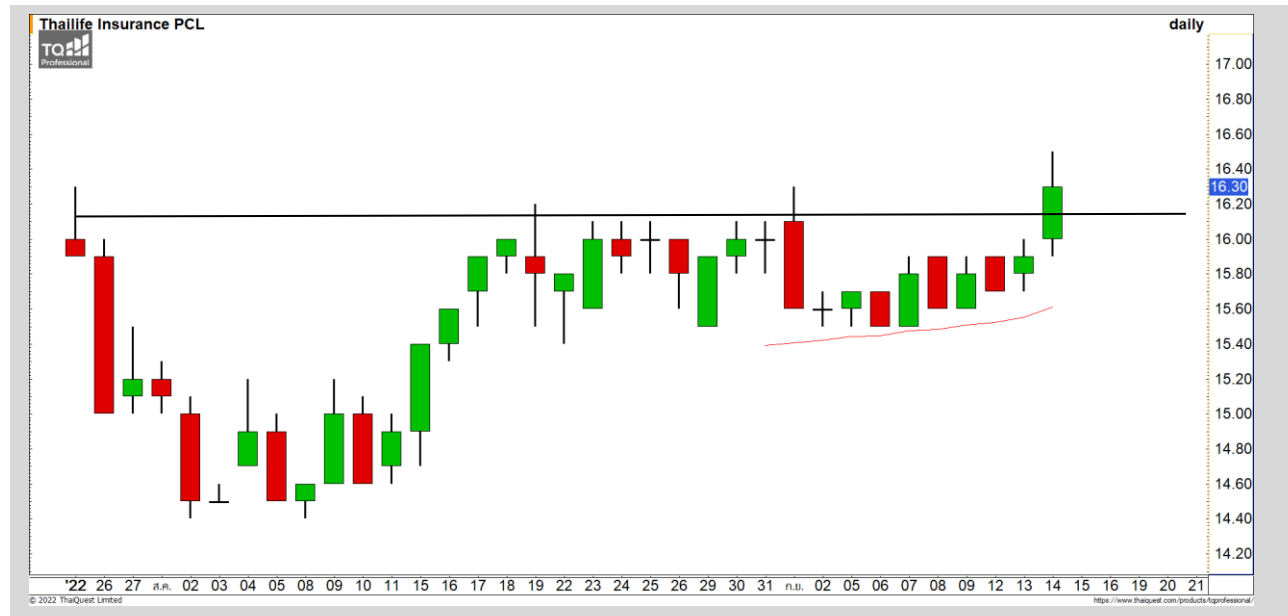
Momentum Trading

TLI

Support	16.10
Resistance	16.60-16.80
Stop loss	15.80

คำแนะนำระยะสั้น (BUY)

ราคาหุ้นตัวขึ้นปิดทะลุผ่านแนวต้านหลักที่ 16.10 บาทขึ้นสร้างระดับปิดเป็น All Time High ดึงรอบของการฟื้นตัวต่อเนื่องเข้ามา วางแนวต้านที่บริเวณ 16.60-16.80 บาท



SIS

Support	31
Resistance	32.50/34
Stop loss	29

คำแนะนำระยะสั้น (BUY)

ราคาหุ้นตัวขึ้นสร้างจุดสูงใหม่ของรอบได้ ทำให้โครงสร้างของราคากลับมาเป็นขาขึ้นอีกครั้ง วางแนวต้านถัดไปที่ 32.50 บาทและ 34 บาท



Swing Trading

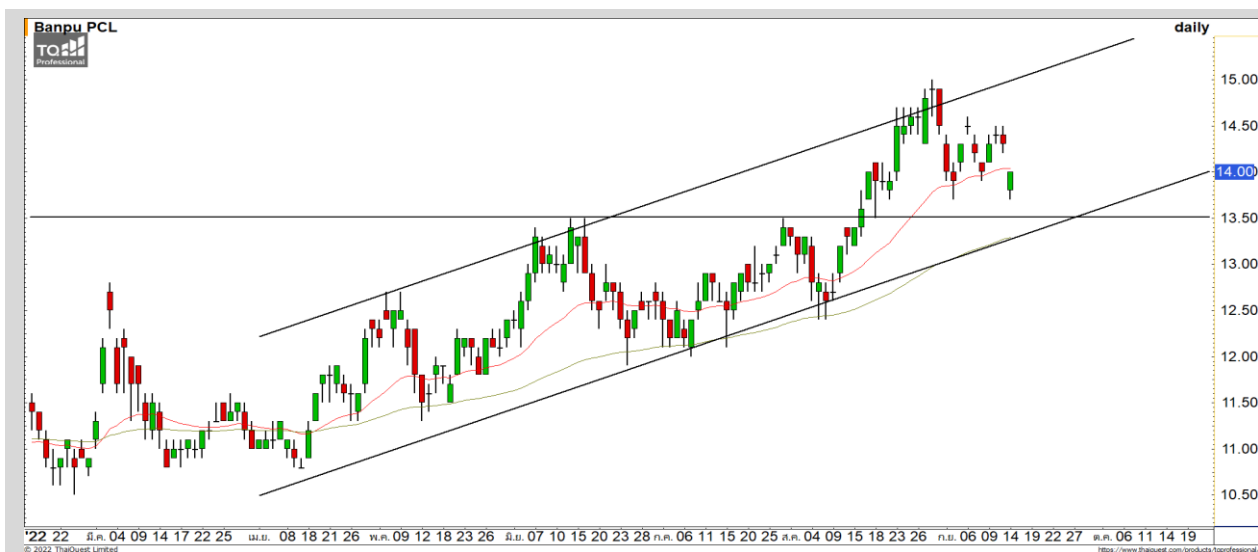


Support	67.50
Resistance	70.50
Stop loss	66

คำแนะนำระยะสั้น (BUY)

ราคามีทิศทางหลักที่เป็นขาขึ้น มองราคากำลังพักตัวลงเพื่อสะสมกำลังบนทิศทางหลักที่เป็นขาขึ้น วางแนวรับแรกที่ 67.50 บาท มองเป็นจังหวะเข้าสะสม วางแนวต้านแรกที่ 70.50 บาท

CPN



Support	13.70
Resistance	14.50/15
Stop loss	13.30

คำแนะนำระยะสั้น (BUY)

ราคากำลังพักตัวในทิศทางหลักที่เป็น Sideway Up โดยบงชี้ถึงราคาประกอบตัวอยู่เหนือ Uptrend Line วางแนวรับที่ 13.70 บาท มองราคามีโอกาสฟื้นตัวที่ระดับดังกล่าว

BANPU

COMMODITY MARKET

Crude Oil (WTI)



แนวรับ

82

แนวต้าน

90

93

ราคาน้ำมันดิบ WTI กำลังพักตัวอยู่ในกรอบของ Downtrend Channel วางแนวรับที่ 82 ดอลลาร์ และ 80 ดอลลาร์

Gold Futures

พักตัวลงทดสอบแนวรับ 1690 จุด

ภาพทางเทคนิคราคาทองคำราย 60 นาที ค่าคืนที่ผ่านมาราคาทองคำพักตัวลงหลุดแนวรับ 1700 ดอลลาร์ มองราคาทองคำพักตัวลงทดสอบแนวรับ 1690 ดอลลาร์ และมีโอกาสฟื้นตัวสลับขึ้นมาระยะสั้น โดยมีแนวต้านแรก ที่ 1705 ดอลลาร์ และ 1715 ดอลลาร์ คาดราคาทองคำติดที่ระดับดังกล่าว

คำแนะนำระยะสั้น GOU22

- พอร์ตวางแนวรอเปิด Short 1715 ดอลลาร์ วางเป้าหมายทำกำไรที่ 1700 ดอลลาร์ ตัดขาดทุนกรณีทะลุ 1722 ดอลลาร์

วันที่ 14 ก.ย. 2022
กองทุน SPDR ขายทองคำ 2.32 ตัน
ไว้ที่ระดับ 962.88 ตัน



	แนวรับ		แนวต้าน		
	1690	1680	1705	1715	
Contracts		Long	Short	Net	YTD
Institution		5,060	6,107	-1,047	2,645
Foreign		29,947	35,655	-5,708	-43,688
Local		35,678	28,923	6,755	41,043

DISCLAIMER: รายงานฉบับนี้จัดทำโดยบริษัทหลักทรัพย์ ฟินันเซีย ไซรัส จำกัด (มหาชน) "บริษัท" ข้อมูลที่ปรากฏในรายงานฉบับนี้ถูกจัดทำขึ้นบนพื้นฐานของแหล่งข้อมูลที่เชื่อว่าหรือควรเชื่อว่ามีคุณภาพเชื่อถือ และ5ความถูกต้อง อย่างไรก็ตามบริษัทไม่รับรองความถูกต้องครบถ้วนของข้อมูลดังกล่าว ข้อมูลและความเห็นที่ปรากฏอยู่ในรายงานฉบับนี้อาจมีการเปลี่ยนแปลง แก้ไข หรือเพิ่มเติมได้ตลอดเวลาโดยไม่ต้องแจ้งให้ทราบล่วงหน้า บริษัทไม่มีความประสงค์ที่จะชักจูงหรือชี้ชวนให้ผู้ลงทุน ลงทุนซื้อหรือขายหลักทรัพย์ตามที่ปรากฏในรายงานฉบับนี้ รวมทั้งบริษัทไม่ได้รับประกันผลตอบแทนหรือราคาของหลักทรัพย์ตามข้อมูลที่ปรากฏแต่อย่างใด บริษัทจึงไม่รับผิดชอบความเสียหายใดๆ ที่เกิดขึ้นจากการนำข้อมูลหรือความเห็นในรายงานฉบับนี้ไปใช้ไม่ว่ากรณีใดก็ตาม ผู้ลงทุนควรศึกษาข้อมูลและใช้ดุลยพินิจอย่างรอบคอบในการตัดสินใจลงทุน

บริษัทขอสงวนลิขสิทธิ์ในข้อมูลและความเห็นที่ปรากฏอยู่ในรายงานฉบับนี้ ห้ามมิให้ผู้ใดนำข้อมูลและความเห็นในรายงานฉบับนี้ไปใช้ประโยชน์ คัดลอก คัดแปลง ทำซ้ำ นำออกแสดงหรือเผยแพร่ต่อสาธารณชนไม่ว่าทั้งหมดหรือบางส่วน โดยไม่ได้รับอนุญาตเป็นลายลักษณ์อักษรจากบริษัทล่วงหน้า การลงทุนในหลักทรัพย์มีความเสี่ยง ผู้ลงทุนควรศึกษาข้อมูลและพิจารณาอย่างรอบคอบก่อนการตัดสินใจลงทุน

บริษัทหลักทรัพย์ ฟินันเซีย ไซรัส จำกัด (มหาชน) อาจเป็นผู้ดูแลสภาพคล่อง (Market Maker) และผู้ออกใบสำคัญแสดงสิทธิอนุพันธ์ (Derivative Warrants) บนหลักทรัพย์ AAV, ADVANC, AEONTS, AMATA, ANAN, AOT, AP, BANPU, BBL, BCH, BCP, BCPG, BDMS, BEAUTY, BEC, BEM, BGRIM, BH, BJC, BLAND, BPP, BTS, CBG, CENTEL, CHG, CK, CKP, COM7, CPALL, CPF, CPN, DELTA, DTAC, EA, EGCO, EPG, ERW, ESSO, GFPT, GLOBAL, GPSC, GULF, GUNKUL, HANA, HMPRO, INTUCH, IRPC, IVL, JAS, JMT, KBANK, KCE, KKP, KTB, KTC, LH, MAJOR, MBK, MEGA, MINT, MTC, ORI, OSP, PLANB, PRM, PSH, PSL, PTG, PTT, PTTEP, PTTGC, QH, RATCH, ROBINS, RS, SAWAD, SCB, SCC, SGP, SIRI, SPALI, SPRC, STA, STEC, SUPER, TASCOS, TCAP, THAI, THANI, TISCO, TKN, TMB, TOA, TOP, TPIPP, TRUE, TTW, TU, TVO, WHA และ SET50 Future โดยบริษัทฯ อาจจัดทำบทวิเคราะห์ของหลักทรัพย์อ้างอิงดังกล่าว ดังนั้น นักลงทุนควรศึกษารายละเอียดในหนังสือชี้ชวนของใบสำคัญแสดงสิทธิอนุพันธ์ดังกล่าวก่อนตัดสินใจลงทุน

หมายเหตุ: ประธานกรรมการของบริษัทหลักทรัพย์ ฟินันเซีย ไซรัส จำกัด (มหาชน) ดำรงตำแหน่งเป็นกรรมการของบริษัท ทรู คอร์ปอเรชั่น จำกัด (มหาชน)

Remark : FSS's Chairman is a TRUE's director.