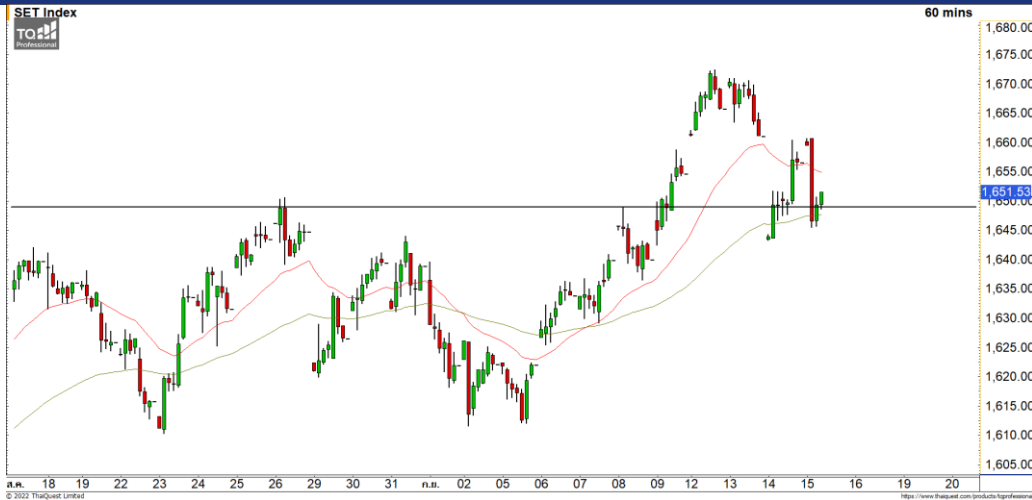




Market Update : ปายนี้แกว่งตัวออกด้านข้าง



แนวรับ

แนวต้าน

1645

1640

1655

1660

SET INDEX ภาพทางเทคนิคคราย 60 นาที เชนี้ดัชนีฟ้นตัวขึ้นติดแนวต้าน 1660 จุด และกำลังพักตัวลงมาที่แนวรับบริเวณ 1640 จุด มองปายนี้ดัชนียังแกว่งตัวที่ระดับดังกล่าวแบบ Sideway ออกด้านข้าง

S50U22 ภาพทางเทคนิคคราย 60 นาที เชนี้ดัชนีฟ้นตัวขึ้นไปทดสอบแนวต้าน 998 จุดและไม่สามารถทะลุผ่านไปได้ตามที่ประเมินไว้ และพักตัวกลับมลง โดยมีแนวรับที่ 985 จุด และ 980 จุด คาดปายนี้ดัชนียังแกว่งตัว Sideway

กลยุทธ์ S50U22

- พอร์ตว่างรอเปิด Long ที่ 985 จุด วางเป้าหมายทำกำไรที่ 995 จุด ตัดขาดทุนกรณีหลุด 980 จุด

แนวรับ

แนวต้าน

985

980

995

998

Mid-Day Trading



แนวรับ

แนวต้าน

Stop loss

19.10

19.80/21

18.50

ASIAN : ราคากำลังฟื้นตัวขึ้นทะลุผ่านแนวต้านหลักขึ้นสร้างจุดสูงสุดใหม่ของรอบปี มองราคาฟื้นตัวต่อเนื่องขึ้นทดสอบแนวต้าน 19.80 บาท



แนวรับ

แนวต้าน

Stop loss

20.30

21.30

19.60

SYNEX : ราคาฟื้นตัวขึ้นทะลุผ่าน Downtrend Line ของรอบการพักตัวขึ้นมา วางแนวต้านรอทดสอบแรกที่ 21.30 บาท

DISCLAIMER: รายงานฉบับนี้จัดทำโดยบริษัทหลักทรัพย์ ฟินันเซีย ไซรัส จำกัด (มหาชน) "บริษัท" ข้อมูลที่ปรากฏในรายงานฉบับนี้ถูกจัดทำขึ้นบนพื้นฐานของแหล่งข้อมูลที่เราเชื่อหรือคิดว่ามีความน่าเชื่อถือ และความถูกต้อง อย่างไรก็ตามบริษัทไม่รับรองความถูกต้องครบถ้วนของข้อมูลดังกล่าว ข้อมูลและความเห็นที่ปรากฏอยู่ในรายงานฉบับนี้อาจมีการเปลี่ยนแปลง แก้ไข หรือเพิ่มเติมได้ตลอดเวลาโดยไม่ต้องแจ้งให้ทราบล่วงหน้า บริษัทไม่มีความประสงค์ที่จะชักจูงหรือชี้ชวนให้ผู้ลงทุน ลงทุนซื้อหรือขายหลักทรัพย์ตามที่ปรากฏในรายงานฉบับนี้ รวมทั้งบริษัทไม่ได้รับประกันผลตอบแทนหรือราคาของหลักทรัพย์ตามข้อมูลที่ปรากฏแต่อย่างใด บริษัทจึงไม่รับผิดชอบต่อความเสียหายใดๆ ที่เกิดขึ้นจากการนำข้อมูลหรือความเห็นในรายงานฉบับนี้ไปใช้ไม่ว่ากรณีใดก็ตาม ผู้ลงทุนควรศึกษาข้อมูลและใช้ดุลยพินิจอย่างรอบคอบในการตัดสินใจลงทุน

บริษัทขอสงวนลิขสิทธิ์ในข้อมูลและความคิดเห็นที่ปรากฏอยู่ในรายงานฉบับนี้ ห้ามมิให้ผู้ใดนำข้อมูลและความคิดเห็นในรายงานฉบับนี้ไปใช้ประโยชน์ คัดลอก ตัดแปลง ทำซ้ำ นำออกแสดงหรือเผยแพร่ต่อสาธารณชนไม่ว่าทั้งหมดหรือบางส่วน โดยไม่ได้รับอนุญาตเป็นลายลักษณ์อักษรจากบริษัทล่วงหน้า การลงทุนในหลักทรัพย์มีความเสี่ยง ผู้ลงทุนควรศึกษาข้อมูลและพิจารณาอย่างรอบคอบก่อนการตัดสินใจลงทุน

บริษัทหลักทรัพย์ ฟินันเซีย ไซรัส จำกัด (มหาชน) อาจเป็นผู้ดูแลสภาพคล่อง (Market Maker) และผู้ออกใบสำคัญแสดงสิทธิอนุพันธ์ (Derivative Warrants) บนหลักทรัพย์ AAV, ADVANC, AEONTS, AMATA, ANAN, AOT, AP, BANPU, BBL, BCH, BCP, BCPG, BDMS, BEAUTY, BEC, BEM, BGRIM, BH, BJC, BLAND, BPP, BTS, CBG, CENTEL, CHG, CK, CKP, COM7, CPALL, CPF, CPN, DELTA, DTAC, EA, EGCO, EPG, ERW, ESSO, GFPT, GLOBAL, GPSC, GULF, GUNKUL, HANA, HMPRO, INTUCH, IRPC, IVL, JAS, JMT, KBANK, KCE, KKP, KTB, KTC, LH, MAJOR, MBK, MEGA, MINT, MTC, ORI, OSP, PLANB, PRM, PSH, PSL, PTG, PTT, PTTEP, PTTGC, QH, RATCH, ROBINS, RS, SAWAD, SCB, SCC, SGP, SIRI, SPALI, SPRC, STA, STEC, SUPER, TASCOS, TCAP, THAI, THANI, TISCO, TKN, TMB, TOA, TOP, TPIPP, TRUE, TTW, TU, TVO, WHA และ SET50 Future โดยบริษัท อาจจัดทำบทวิเคราะห์ของหลักทรัพย์อ้างอิงดังกล่าว ดังนั้น นักลงทุนควรศึกษารายละเอียดในหนังสือชี้ชวนของใบสำคัญแสดงสิทธิอนุพันธ์ดังกล่าวก่อนตัดสินใจลงทุน