

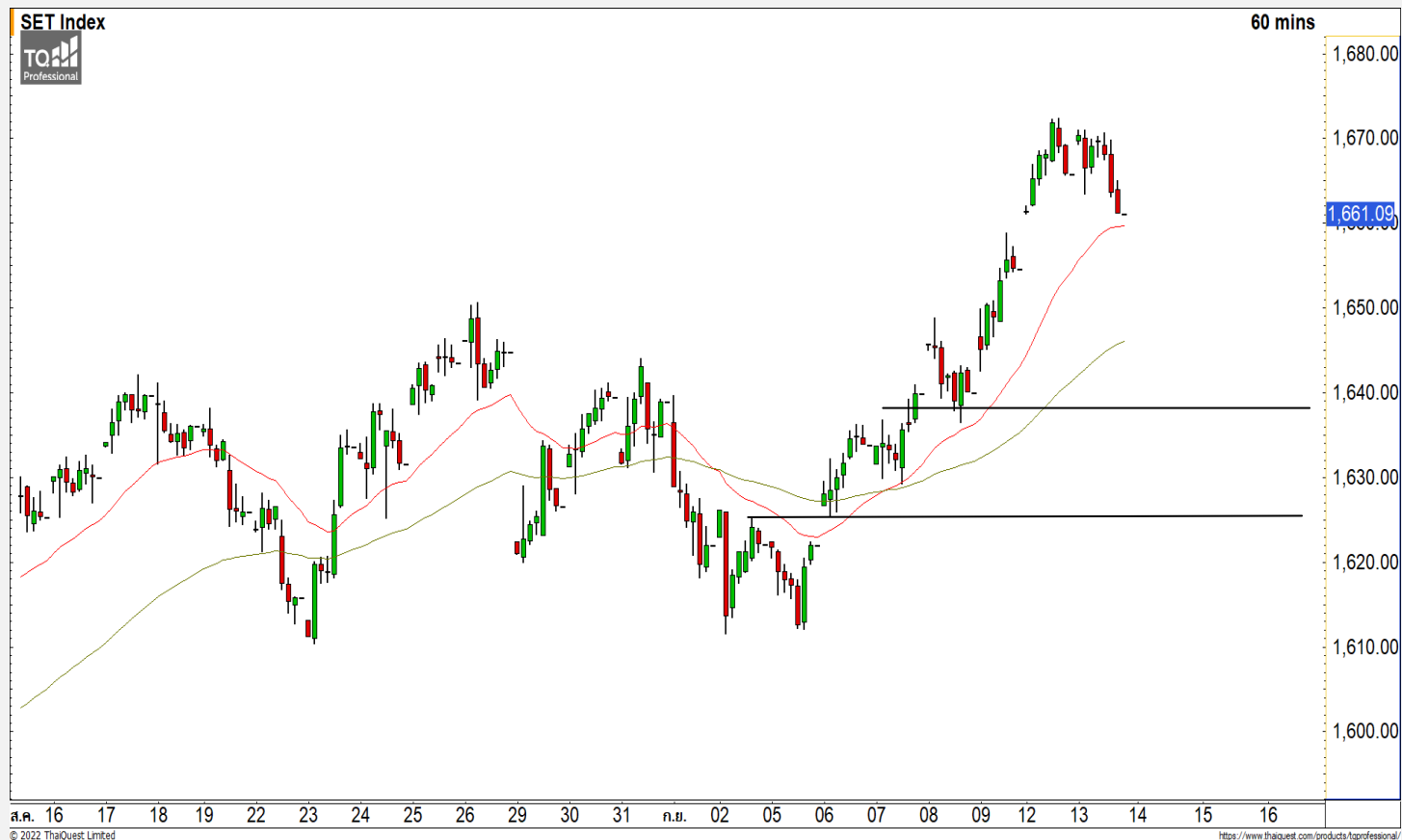


SET INDEX

พักตัวลงทดสอบแนวรับ 1640 จุด

วานนี้ดัชนีปิดที่ระดับ 1661.09 จุด
(-4.65 จุด)

เข้านับบรรยากาศการลงทุนของตลาดหุ้นทั่วโลกถูกกดดันจากตัวเลขเงินเฟ้อสหรัฐที่ออกมาสูงกว่าที่ตลาดคาดการณ์ ภาพทางเทคนิคราย 60 นาที วานนี้ดัชนีติดแนวต้าน 1665 จุด มองวันนี้ดัชนีมีโอกาสพักตัวลงทดสอบแนวรับแรกบริเวณ 1635-1640 จุดและหากหลุดลงมาจะพักตัวต่อเนื่องลงมาที่แนวรับ 1625 จุด

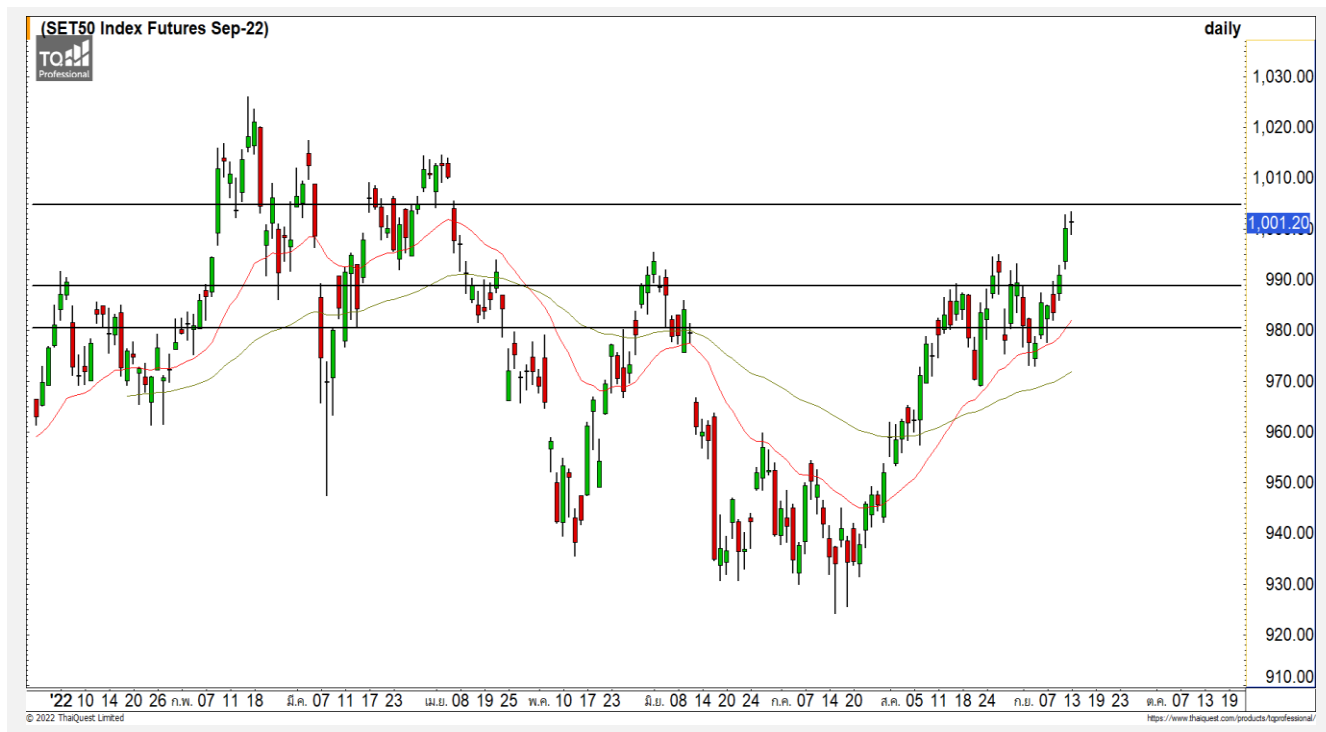


Technical Review

- S50U22 : พักตัวลงทดสอบแนวรับแรกที่ 988 จุด
- Momentum Trading : WHAUP,BRI
- Swing Trading : CENTEL,TU

แนวรับ	1635-40	1625
แนวต้าน	1660	1665

SET50 Index Futures



พักตัวลงทดสอบแนวรับแรกที่ 988 จุด

13 ก.ย. 65 นักลงทุนต่างชาติ Short สุทธิ 822 สัญญา
 ค่า Basis ของ S50U22 อยู่ที่ระดับ -3.75 จุด
 ภาพทางเทคนิคราย 60 นาที วานนี้ดัชนีฟื้นตัว ขึ้นยืนเหนือระดับ 1000 จุด แต่เช้าประเมินดัชนีมีโอกาสพักตัวลงตามบรรยากาศการลงทุนทั่วโลกที่กดดัน
 สินทรัพย์เสี่ยง มองวันนี้นัดดัชนีมีโอกาสพักตัวลงทดสอบแนวรับแรกที่ 988 จุด และ 980 จุดเป็นระดับถัดมา มองดัชนีมีโอกาสฟื้นตัวกลับขึ้นมาที่บริเวณแนวรับดังกล่าว

แนวรับ

แนวต้าน

988-90

980-82

998

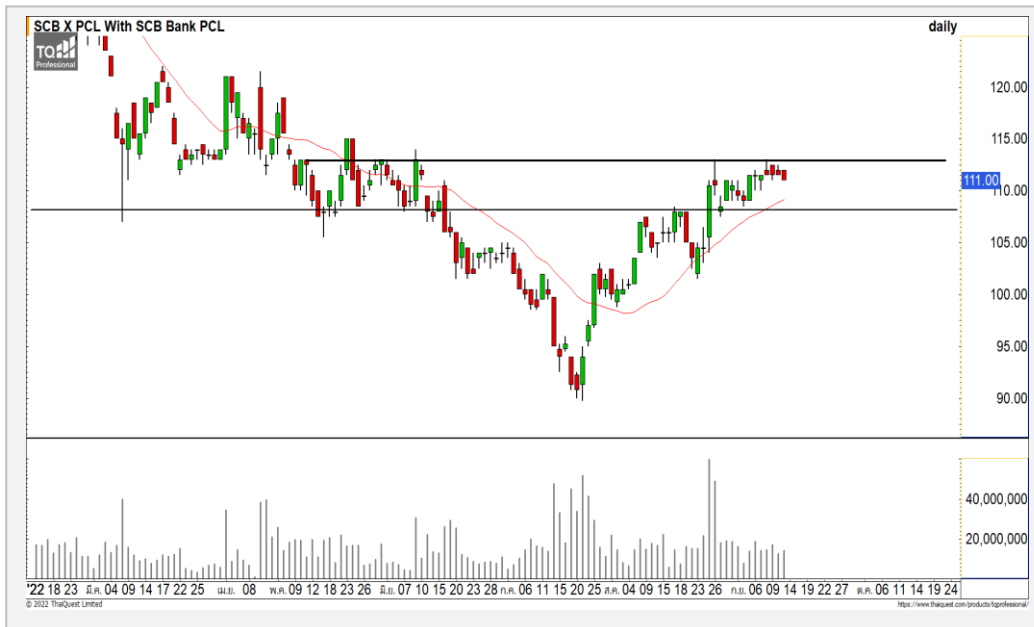
1004

Contracts	Long	Short	Net	YTD
Institution	39,844	36,559	3,285	-8,300
Foreign	79,270	80,092	-822	184,955
Local	72,064	74,527	-2,463	-176,655

กลยุทธ์ S50U22

- พอร์ตวางแนวรอเปิด Long ที่ 980 จุด วางเป้าหมายทำกำไรที่ 990 จุด ตัดขาดทุนกรณีหลุด 975 จุด

SCB



Level 1 **Level 2**

Support	108	104
Resistance	112	115

SCB : ในช่วงนี้ราคาแกว่งตัวออกด้านข้างในกรอบ Sideway ช่วง 108-122 บาท โดยที่ทิศทางหลักเป็นทิศทาง Sideway Up มองราคามีโอกาสฟื้นตัวที่บริเวณแนวรับ 108 บาท

SCC



Level 1 **Level 2**

Support	350	347
Resistance	356	362

SCC : ราคาพักตัวลงมาหลุดแนวรับ 356 บาทลงมา หากวันนี้ราคายังไม่สามารถกลับขึ้นไปยืนได้จะยังไม่พักตัวต่อเนื่อง แต่หากหลุดลงมาจะพักตัวต่อเนื่องลงมาที่แนวรับ 350 บาท

Momentum Trading

WHAUP

Support	3.98
Resistance	4.10/4.20
Stop loss	3.90

คำแนะนำระยะสั้น (BUY)

ราคาปรับตัวขึ้นทะลุผ่าน Downtrend Line ของทิศทางหลักขึ้นมา ราคาเริ่มกลับมามีทิศทางหลักที่เป็นบวก วางแนวต้านแรกที่ 4.10 บาท



BRI

Support	10.60
Resistance	11.20/11.50
Stop loss	10.00

คำแนะนำระยะสั้น (BUY)

ราคาปรับตัวขึ้นสร้างจุดสูงใหม่ของรอบได้ ทำให้โครงสร้างของราคากลับมาเป็นขาขึ้นอีกครั้ง วางแนวต้านถัดไปที่บริเวณ 11.20-11.50 บาท



Swing Trading



Support	45.50
Resistance	48/49
Stop loss	44

คำแนะนำระยะสั้น (BUY)

ราคามีทิศทางหลักที่เป็นขาขึ้น มองราคาลงพักตัวลงเพื่อสะสมกำลังบนทิศทางหลักที่เป็นขาขึ้น วางแนวรับที่ 45.50 บาท มองราคามีโอกาสฟื้นตัวกลับที่บริเวณดังกล่าว

CENTEL



Support	16.90
Resistance	17.70-18
Stop loss	16.40

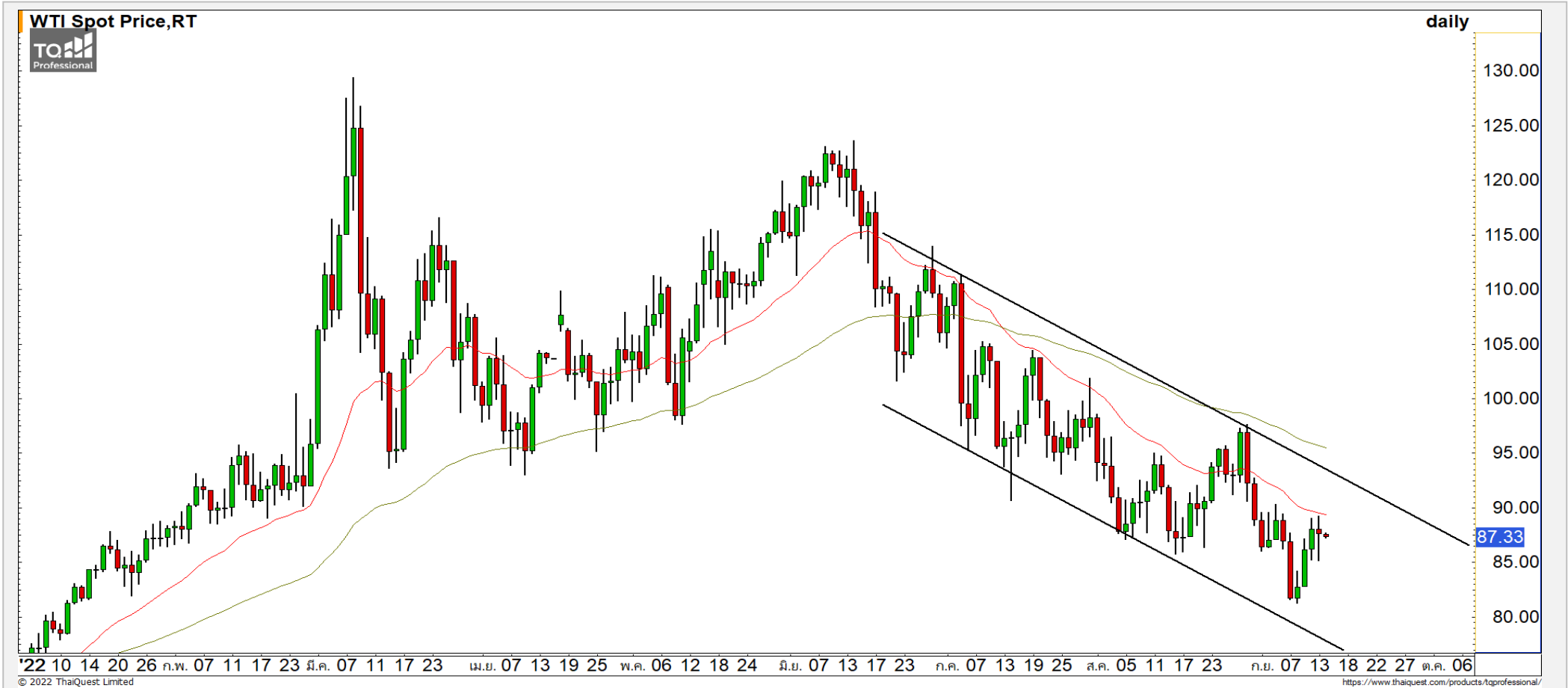
คำแนะนำระยะสั้น (BUY)

ราคาลงพักตัวเพื่อสร้างฐานในกรอบ 16.90-18 บาท มองระหว่างนี้สามารถจับจังหวะเข้าเล่นรอบในกรอบได้

TU

COMMODITY MARKET

Crude Oil (WTI)



แนวรับ **แนวต้าน**

82 80 90 93

ราคาน้ำมันดิบ WTI กำลังพักตัวอยู่ในกรอบของ Downtrend Channel วางแนวรับที่ 82 ดอลลาร์ และ 80 ดอลลาร์

Gold Futures

เข้าสู่รอบของการพักตัวอีกครั้ง

ภาพทางเทคนิคราคาทองคำราย 60 นาที ค่าคืนที่ผ่านมาราคาทองคำพักตัวลงแนวรับ 1720 ดอลลาร์และพักตัวลงมาตามที่ได้ประเมินไว้ มองราคาทองคำเข้าสู่รอบของการพักตัวลงอีกครั้ง วางแนวรับแรกที่บริเวณ 1690 ดอลลาร์

คำแนะนำระยะสั้น GOU22

- พอร์ต Long ต้นทุนที่ 1720 ดอลลาร์ ปิดลดความเสี่ยงที่ 1725 ดอลลาร์ไปแล้ว

วันที่ 13 ก.ย. 2022
กองทุน SPDR ขายทองคำ 3.76 ตัน
ไว้ที่ระดับ 962.88 ตัน



	แนวรับ		แนวต้าน		
	1695	1690	1705	1710	
	Contracts	Long	Short	Net	YTD
Institution		2,384	3,052	-668	3,692
Foreign		17,134	17,569	-435	-37,980
Local		19,280	18,177	1,103	34,288

DISCLAIMER: รายงานฉบับนี้จัดทำโดยบริษัทหลักทรัพย์ ฟินันเซีย ไซรัส จำกัด (มหาชน) "บริษัท" ข้อมูลที่ปรากฏในรายงานฉบับนี้ถูกจัดทำขึ้นบนพื้นฐานของแหล่งข้อมูลที่เชื่อว่าหรือควรเชื่อว่ามีคุณภาพ เชื่อถือ และ5ความถูกต้อง อย่างไรก็ตามบริษัทไม่รับรองความถูกต้องครบถ้วนของข้อมูลดังกล่าว ข้อมูลและความคิดเห็นที่ปรากฏอยู่ในรายงานฉบับนี้อาจมีการเปลี่ยนแปลง แก้ไข หรือเพิ่มเติมได้ตลอดเวลาโดยไม่ต้องแจ้งให้ทราบล่วงหน้า บริษัทไม่มีความประสงค์ที่จะชักจูงหรือชี้ชวนให้ผู้ลงทุน ลงทุนซื้อหรือขายหลักทรัพย์ตามที่ปรากฏในรายงานฉบับนี้ รวมทั้งบริษัทไม่ได้รับประกันผลตอบแทนหรือราคาของหลักทรัพย์ตามข้อมูลที่ปรากฏแต่อย่างใด บริษัทจึงไม่รับผิดชอบความเสียหายใดๆ ที่เกิดขึ้นจากการนำข้อมูลหรือความเห็นในรายงานฉบับนี้ไปใช้ไม่ว่ากรณีใดก็ตาม ผู้ลงทุนควรศึกษาข้อมูลและใช้ดุลยพินิจอย่างรอบคอบในการตัดสินใจลงทุน

บริษัทขอสงวนลิขสิทธิ์ในข้อมูลและความคิดเห็นที่ปรากฏอยู่ในรายงานฉบับนี้ ห้ามมิให้ผู้ใดนำข้อมูลและความคิดเห็นในรายงานฉบับนี้ไปใช้ประโยชน์ คัดลอก ตัดแปลง ทำซ้ำ นำออกแสดงหรือเผยแพร่ต่อสาธารณชนไม่ว่าทั้งหมดหรือบางส่วน โดยไม่ได้รับอนุญาตเป็นลายลักษณ์อักษรจากบริษัทล่วงหน้า การลงทุนในหลักทรัพย์มีความเสี่ยง ผู้ลงทุนควรศึกษาข้อมูลและพิจารณาอย่างรอบคอบก่อนการตัดสินใจลงทุน

บริษัทหลักทรัพย์ ฟินันเซีย ไซรัส จำกัด (มหาชน) อาจเป็นผู้ดูแลสภาพคล่อง (Market Maker) และผู้ออกใบสำคัญแสดงสิทธิอนุพันธ์ (Derivative Warrants) บนหลักทรัพย์ AAV, ADVANC, AEONTS, AMATA, ANAN, AOT, AP, BANPU, BBL, BCH, BCP, BCPG, BDMS, BEAUTY, BEC, BEM, BGRIM, BH, BJC, BLAND, BPP, BTS, CBG, CENTEL, CHG, CK, CKP, COM7, CPALL, CPF, CPN, DELTA, DTAC, EA, EGCO, EPG, ERW, ESSO, GFPT, GLOBAL, GPSC, GULF, GUNKUL, HANA, HMPRO, INTUCH, IRPC, IVL, JAS, JMT, KBANK, KCE, KKP, KTB, KTC, LH, MAJOR, MBK, MEGA, MINT, MTC, ORI, OSP, PLANB, PRM, PSH, PSL, PTG, PTT, PTTEP, PTTGC, QH, RATCH, ROBINS, RS, SAWAD, SCB, SCC, SGP, SIRI, SPALI, SPRC, STA, STEC, SUPER, TASCOS, TCAP, THAI, THANI, TISCO, TKN, TMB, TOA, TOP, TPIPP, TRUE, TTW, TU, TVO, WHA และ SET50 Future โดยบริษัทฯ อาจจัดทำบทวิเคราะห์ของหลักทรัพย์อ้างอิงดังกล่าว ดังนั้น นักลงทุนควรศึกษารายละเอียดในหนังสือชี้ชวนของใบสำคัญแสดงสิทธิอนุพันธ์ดังกล่าวก่อนตัดสินใจลงทุน

หมายเหตุ: ประธานกรรมการของบริษัทหลักทรัพย์ ฟินันเซีย ไซรัส จำกัด (มหาชน) ดำรงตำแหน่งเป็นกรรมการของบริษัท ทรู คอร์ปอเรชั่น จำกัด (มหาชน)

Remark : FSS's Chairman is a TRUE's director.