



SET INDEX

พื้นที่ขึ้นทดสอบเป้าหมายถัดไปที่
1676 จุด

วานนี้ดัชนีปิดที่ระดับ 1665.74 จุด
(+11.12 จุด)

ภาพทางเทคนิคราย 60 นาที ขึ้นทะลุผ่านแนวต้าน 1665 จุดขึ้นสร้างจุดสูงสุดของวันที่ 1672 จุดและพักตัวลงมาที่ปิดที่ระดับ 1665 จุด ทำให้ดัชนียังอยู่ในรอบของการฟื้นตัวต่อเนื่อง โดยมีแนวต้านเป้าหมายถัดไปที่ 1676 จุด คาดการฟื้นตัวของดัชนีชะลอตัวลงและพักตัวสลับลงมาได้บ้างที่บริเวณดังกล่าว



Technical Review

- S50U22 : พื้นที่ขึ้นต่อเนื่องหลังทะลุผ่าน 995 จุด
- Momentum Trading : TCC,VIBHA
- Swing Trading : CK,EGCO

แนวรับ	1660	1655
แนวต้าน	1670	1676

SET50 Index Futures



ฟื้นตัวขึ้นต่อเนื่องหลังทะลุผ่าน 995 จุด

12 ก.ย. 65 นักลงทุนต่างชาติ Long สุทธิ
32,378 สัญญา
ค่า Basis ของ S50U22 อยู่ที่ระดับ -3.75 จุด
ภาพทางเทคนิคราย 60 นาที วานนี้ดัชนีฟื้นตัว
ขึ้นทะลุผ่านแนวต้าน 995 จุดขึ้นมาได้ตามที่เราได้
ประเมินไว้ เป็นการตอกย้ำทิศทางหลักที่เป็นขาขึ้น มอง
วันนี้ดัชนีมีโอกาสฟื้นตัวต่อเนื่อง โดยมีแนวต้านถัดไปที่
1004 จุด และ 1007 จุด มองเมื่อดัชนีฟื้นตัวขึ้นมาที่
ระดับดังกล่าวจะพักตัวสลับลงมาได้บ้าง

กลยุทธ์ S50U22

- พอร์ตวางแนวรอเปิด Short ที่ 1007 จุด
วางเป้าหมายทำกำไรที่ 1000 จุด ตัดขาดทุนกรณี
หลุด 1011 จุด

แนวรับ

995 990

แนวต้าน

1004 1007

Contracts	Long	Short	Net	YTD
Institution	41,604	50,313	-8,709	-11,585
Foreign	102,041	69,663	32,378	185,777
Local	86,824	110,493	-23,669	-174,192

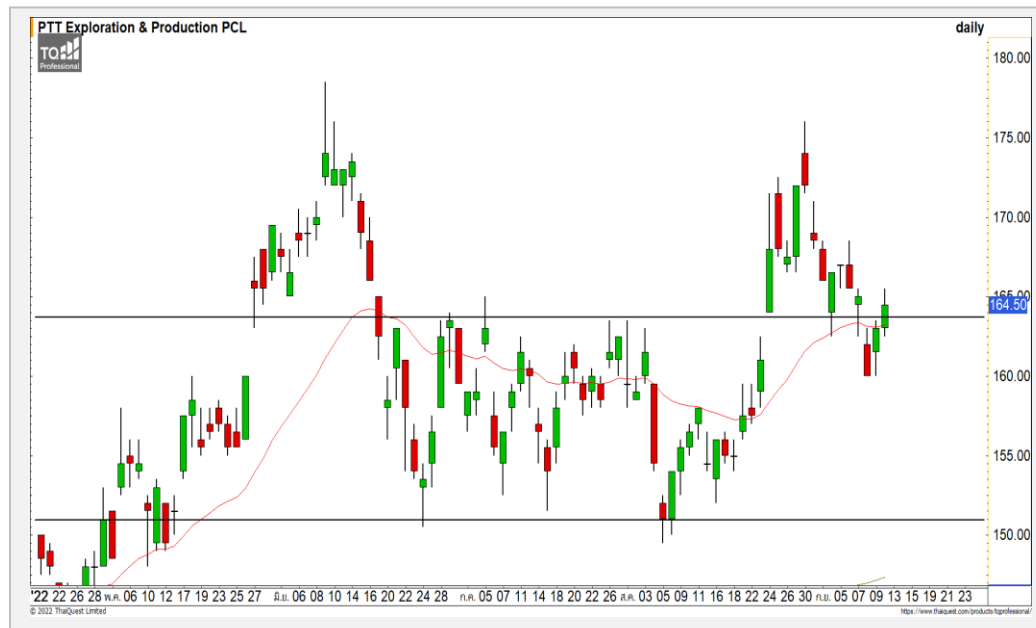
DELTA



	Level 1	Level 2
Support	620	600
Resistance	700	740

DELTA : วานนี้ราคาฟื้นตัวขึ้นทดสอบแนวต้านบริเวณ 700 บาท เกิดสัญญาณกลับตัวลงระยะสั้นจากแท่งเทียน Shooting Star มองราคาย่อตัวระยะสั้น

PTTEP



	Level 1	Level 2
Support	163.50	158
Resistance	170	175

PTTEP : ราคาฟื้นตัวกลับขึ้นมายืนเหนือแนวรับ 163.50 บาท มองราคากำลังฟื้นตัวระยะสั้น โดยมีแนวต้านแรกที่ 170 บาท

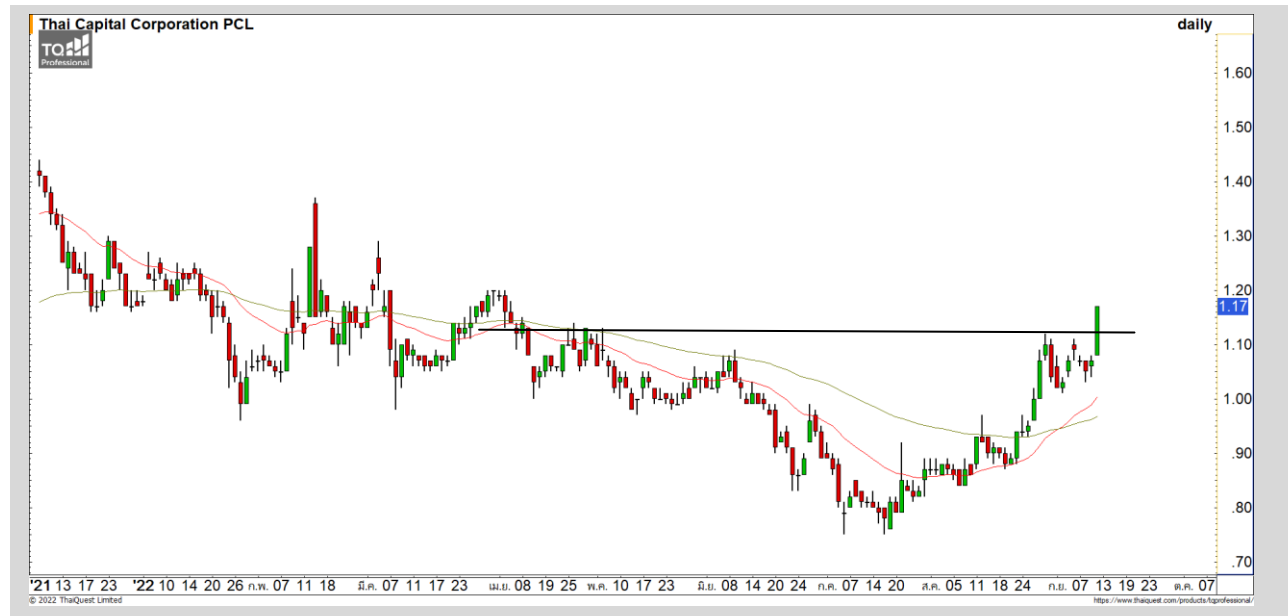
Momentum Trading

TCC

Support	1.13
Resistance	1.20/1.28
Stop loss	1.08

คำแนะนำระยะสั้น (BUY)

ราคาหุ้นตัวขึ้นทะลุผ่านแนวต้าน 1.13 บาท ขึ้นสร้างจุดสูงสุดใหม่อย่างต่อเนื่อง มองราคาอยู่ในรอบของการปรับตัวต่อเนื่อง วางแนวต้านถัดไปที่ 1.20 บาท



VIBHA

Support	2.84
Resistance	2.90/3.00
Stop loss	2.78

คำแนะนำระยะสั้น (BUY)

ราคาหุ้นตัวขึ้นสร้างจุดสูงสุดใหม่ของรอบปี แสดงถึงราคาอยู่ในทิศทางขาขึ้นที่แข็งแกร่ง ระยะสั้นมองราคามีโอกาสปรับตัวต่อเนื่อง วางแนวต้านถัดไปที่ 2.90 บาทและ 3.00 บาท



Swing Trading

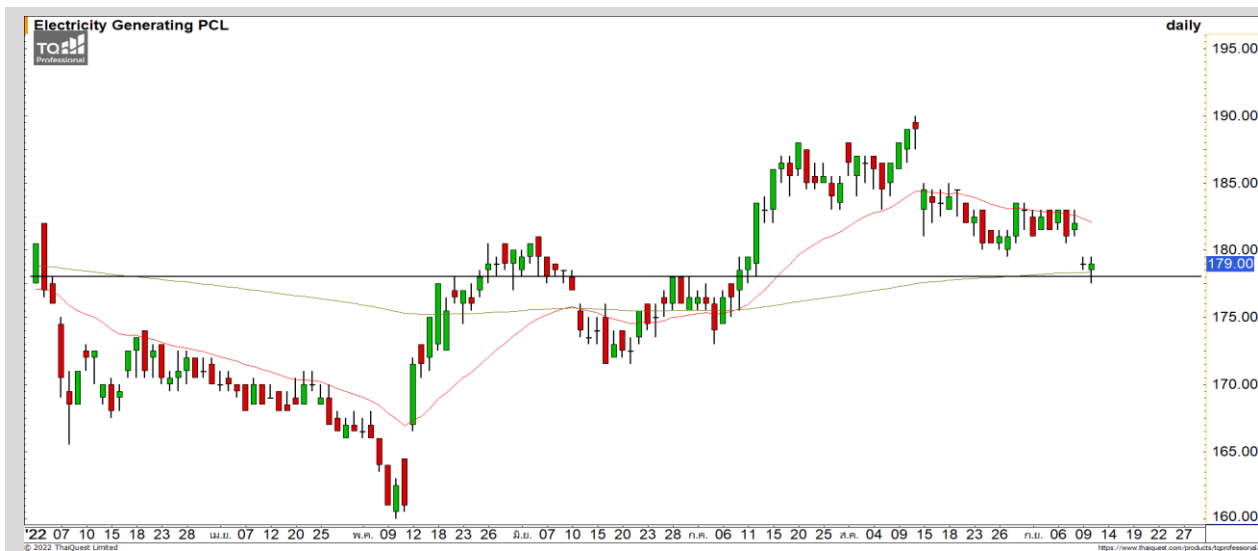


Support	21.50
Resistance	22.20-22.50
Stop loss	21

คำแนะนำระยะสั้น (BUY)

ราคาพักตัวลงมาที่แนวรับ 21.50 บาท มองเป็นการย่อตัวสะสมกำลังในทิศทางหลักที่เป็นขาขึ้น วางแนวต้านถัดไปที่ 22.20-22.50 บาท

CK



Support	178
Resistance	181-183
Stop loss	175

คำแนะนำระยะสั้น (BUY)

ราคาพักตัวลงมาที่แนวรับของเส้นค่าเฉลี่ย 200 วัน และเริ่มเห็นแรงซื้อกลับเข้ามา มองราคามีโอกาสฟื้นตัวระยะสั้น วางแนวต้านแรกที่บริเวณ 181-183 บาท

EGCO

COMMODITY MARKET

Crude Oil (WTI)



แนวรับ **แนวต้าน**

82 80 90 93

ราคาน้ำมันดิบ WTI กำลังพักตัวอยู่ในกรอบของ Downtrend Channel วางแนวรับที่ 82 ดอลลาร์ และ 80 ดอลลาร์

Gold Futures

ระยะสั้นมีทิศทาง Sideway Up

ภาพทางเทคนิคราคาทองคำราย 60 นาที ค่าคืนที่ผ่านมาราคาทองคำปรับตัวขึ้นทะลุผ่านแนวต้าน 1725 ดอลลาร์ เริ่มตั้งทิศทางให้กลับมาเป็น Sideway Up โดยมีแนวรับแรกที่ 1720 ดอลลาร์ และ 1710 ดอลลาร์เป็นระดับหลัก

คำแนะนำระยะสั้น GOU22

- พอร์ตรอเปิด long ที่ 1720 ดอลลาร์ วางเป้าหมายทำกำไรที่ 1735 ดอลลาร์ ตัดขาดทุนกรณีหลุด 1710 ดอลลาร์และเปิด Short ตาม

วันที่ 12 ก.ย. 2022
กองทุน SPDR ขายทองคำ 4.41 ตัน
ไว้ที่ระดับ 966.64 ตัน



	แนวรับ		แนวต้าน		
	1720	1710	1735	1740	
	Contracts	Long	Short	Net	YTD
Institution		3,430	3,863	-433	4,360
Foreign		17,430	18,911	-1,481	-37,545
Local		23,695	21,781	1,914	33,185

DISCLAIMER: รายงานฉบับนี้จัดทำโดยบริษัทหลักทรัพย์ ฟินันเซีย ไซรัส จำกัด (มหาชน) "บริษัท" ข้อมูลที่ปรากฏในรายงานฉบับนี้ถูกจัดทำขึ้นบนพื้นฐานของแหล่งข้อมูลที่เชื่อว่าหรือควรเชื่อว่ามีคุณภาพเชื่อถือ และ5ความถูกต้อง อย่างไรก็ตามบริษัทไม่รับรองความถูกต้องครบถ้วนของข้อมูลดังกล่าว ข้อมูลและความเห็นที่ปรากฏอยู่ในรายงานฉบับนี้อาจมีการเปลี่ยนแปลง แก้ไข หรือเพิ่มเติมได้ตลอดเวลาโดยไม่ต้องแจ้งให้ทราบล่วงหน้า บริษัทไม่มีความประสงค์ที่จะชักจูงหรือชี้ชวนให้ผู้ลงทุน ลงทุนซื้อหรือขายหลักทรัพย์ตามที่ปรากฏในรายงานฉบับนี้ รวมทั้งบริษัทไม่ได้รับประกันผลตอบแทนหรือราคาของหลักทรัพย์ตามข้อมูลที่ปรากฏแต่อย่างใด บริษัทจึงไม่รับผิดชอบต่อความเสียหายใดๆ ที่เกิดขึ้นจากการนำข้อมูลหรือความเห็นในรายงานฉบับนี้ไปใช้ไม่ว่ากรณีใดก็ตาม ผู้ลงทุนควรศึกษาข้อมูลและใช้ดุลยพินิจอย่างรอบคอบในการตัดสินใจลงทุน

บริษัทขอสงวนลิขสิทธิ์ในข้อมูลและความเห็นที่ปรากฏอยู่ในรายงานฉบับนี้ ห้ามมิให้ผู้ใดนำข้อมูลและความเห็นในรายงานฉบับนี้ไปใช้ประโยชน์ คัดลอก ตัดแปลง ทำซ้ำ นำออกแสดงหรือเผยแพร่ต่อสาธารณชนไม่ว่าทั้งหมดหรือบางส่วน โดยไม่ได้รับอนุญาตเป็นลายลักษณ์อักษรจากบริษัทล่วงหน้า การลงทุนในหลักทรัพย์มีความเสี่ยง ผู้ลงทุนควรศึกษาข้อมูลและพิจารณาอย่างรอบคอบก่อนการตัดสินใจลงทุน

บริษัทหลักทรัพย์ ฟินันเซีย ไซรัส จำกัด (มหาชน) อาจเป็นผู้ดูแลสภาพคล่อง (Market Maker) และผู้ออกใบสำคัญแสดงสิทธิอนุพันธ์ (Derivative Warrants) บนหลักทรัพย์ AAV, ADVANC, AEONTS, AMATA, ANAN, AOT, AP, BANPU, BBL, BCH, BCP, BCPG, BDMS, BEAUTY, BEC, BEM, BGRIM, BH, BJC, BLAND, BPP, BTS, CBG, CENTEL, CHG, CK, CKP, COM7, CPALL, CPF, CPN, DELTA, DTAC, EA, EGCO, EPG, ERW, ESSO, GFPT, GLOBAL, GPSC, GULF, GUNKUL, HANA, HMPRO, INTUCH, IRPC, IVL, JAS, JMT, KBANK, KCE, KKP, KTB, KTC, LH, MAJOR, MBK, MEGA, MINT, MTC, ORI, OSP, PLANB, PRM, PSH, PSL, PTG, PTT, PTTEP, PTTGC, QH, RATCH, ROBINS, RS, SAWAD, SCB, SCC, SGP, SIRI, SPALI, SPRC, STA, STEC, SUPER, TASCOS, TCAP, THAI, THANI, TISCO, TKN, TMB, TOA, TOP, TPIPP, TRUE, TTW, TU, TVO, WHA และ SET50 Future โดยบริษัทฯ อาจจัดทำบทวิเคราะห์ของหลักทรัพย์อ้างอิงดังกล่าว ดังนั้น นักลงทุนควรศึกษารายละเอียดในหนังสือชี้ชวนของใบสำคัญแสดงสิทธิอนุพันธ์ดังกล่าวก่อนตัดสินใจลงทุน

หมายเหตุ: ประธานกรรมการของบริษัทหลักทรัพย์ ฟินันเซีย ไซรัส จำกัด (มหาชน) ดำรงตำแหน่งเป็นกรรมการของบริษัท ทรู คอร์ปอเรชั่น จำกัด (มหาชน)

Remark : FSS's Chairman is a TRUE's director.