

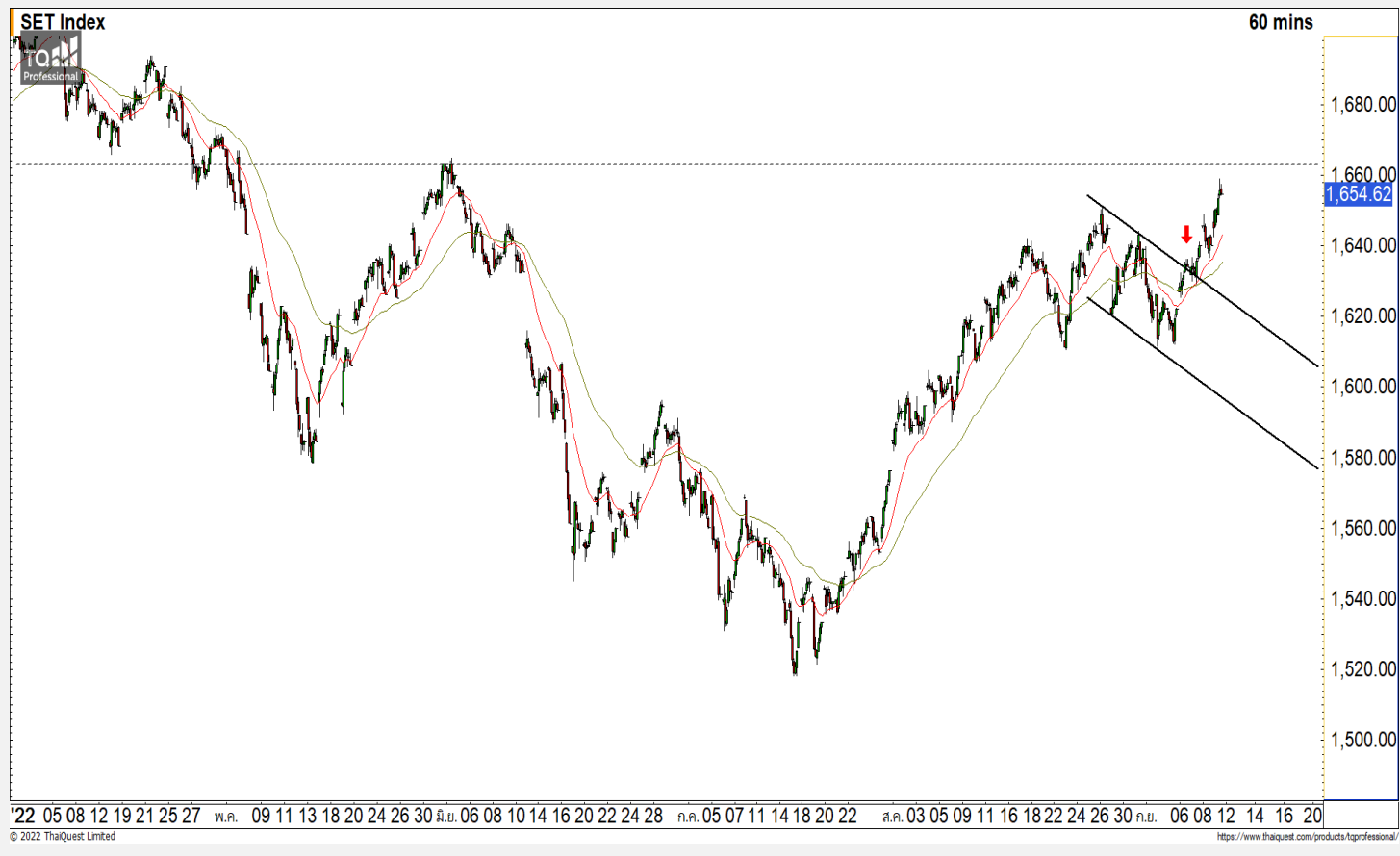


SET INDEX

ยืนเหนือแนวต้านหลักที่ 1650 จุด
ฟื้นตัวต่อเนื่องอีกครั้ง

วานนี้ดัชนีปิดที่ระดับ 1654.62 จุด
(+14.62 จุด)

ภาพทางเทคนิคราย 60 นาที สุด
สัปดาห์ที่ผ่านมาดัชนีฟื้นตัวขึ้นผ่านแนว
ต้านหลักที่ 1650 จุด สร้างจุดสูงสุดใหม่
ของรอบ ตอกย้ำถึงทิศทางของดัชนีอยู่ใน
ทิศทางขาขึ้น ดึงรอบของการฟื้นตัว
ต่อเนื่องเข้า โดยมีแนวต้านรอทดสอบถัดไป
ที่ 1665 จุด และ 1670 จุด

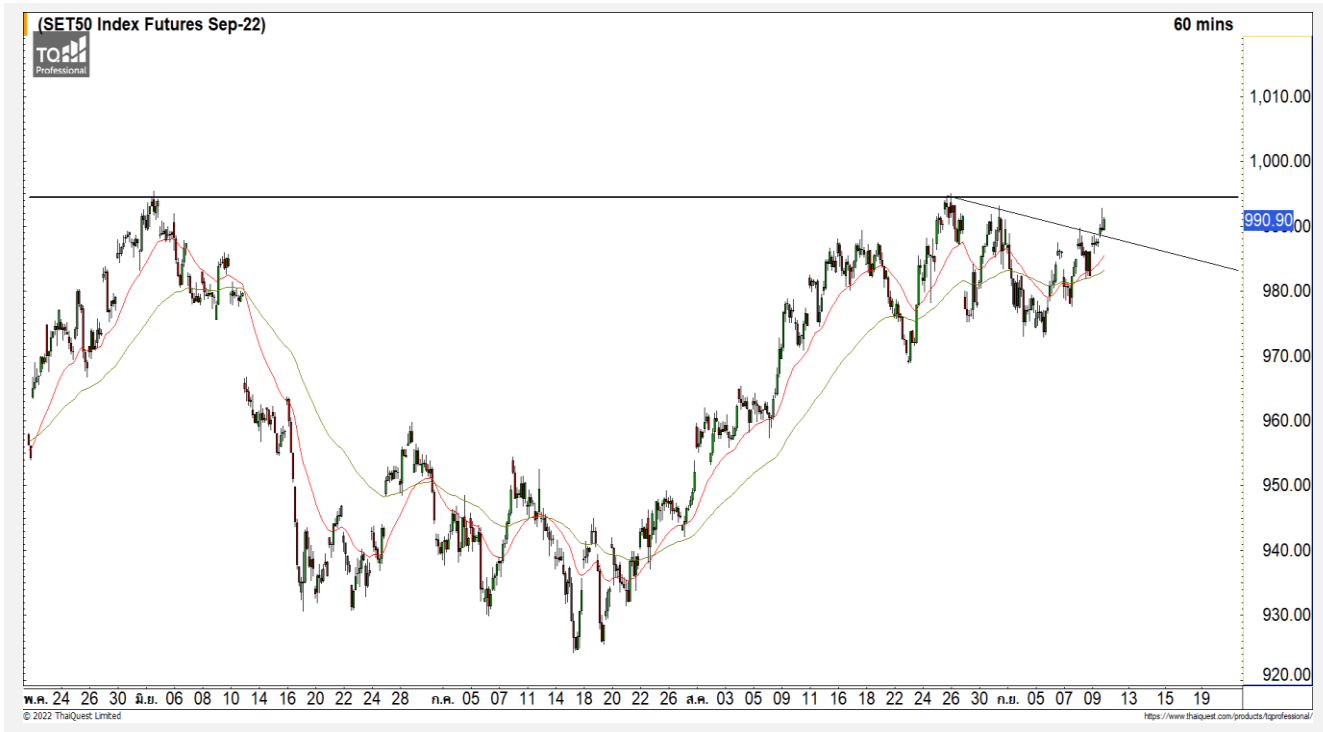


Technical Review

- S50U22 : ทะลุผ่านแนวต้าน 988 จุด เข้าสู่รอบของการฟื้นตัวอีกครั้ง
- Momentum Trading : BEM,PTG
- Swing Trading : SPRC,ORI

แนวรับ	1650	1645
แนวต้าน	1665	1670

SET50 Index Futures



ทะลุผ่านแนวต้าน 988 จุด เข้าสู่รอบของการฟื้นตัวอีกครั้ง

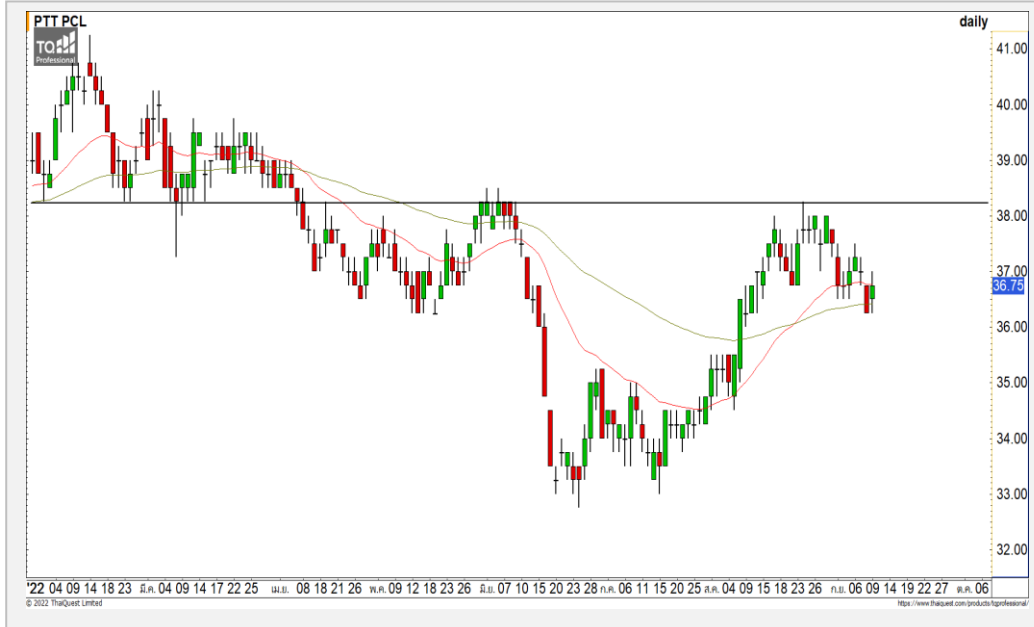
9 ก.ย. 65 นักลงทุนต่างชาติ Long สุทธิ
20,228 สัญญา
ค่า Basis ของ S50U22 อยู่ที่ระดับ -3.75 จุด
ภาพทางเทคนิคราย 60 นาที สุดสัปดาห์ที่ผ่าน
มาดัชนีฟื้นตัวขึ้นทะลุผ่าน Downtrend Line ได้ ดึง
รอบของการฟื้นตัวต่อเนื่องเข้ามา โดยมีแนวต้านหลักกรอบ
ทดสอบหลักที่ 995 จุด และมีโอกาสได้เห็นการทะลุผ่าน
และฟื้นตัวต่อเนื่องขึ้นทดสอบแนวต้าน 1000 จุด
เนื่องจากภาพหลักเป็นทิศทางเป็นขาขึ้น

	แนวรับ		แนวต้าน		
	985-988	980	995	1000	
Contracts	Long	Short	Net	YTD	
Institution	40,321	42,621	-2,300	-2,876	
Foreign	88,614	68,386	20,228	153,399	
Local	92,614	110,542	-17,928	-150,523	

กลยุทธ์ S50U22

- พอร์ตวางแนวรอเปิด Long ที่ 988 จุด
วางเป้าหมายทำกำไรที่ 1000 จุด ตัดขาดทุนกรณี
หลุด 980 จุด

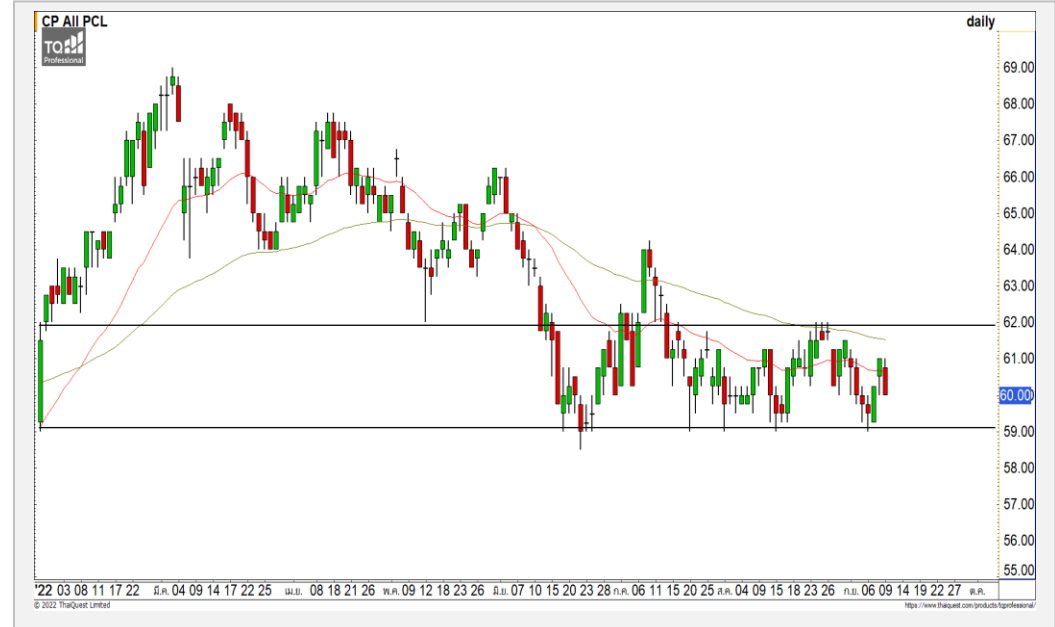
PTT



	Level 1	Level 2
Support	36.25	35.25
Resistance	38.25	39.50

PTT : ราคาพักตัวลงมาที่แนวรับของเส้นค่าเฉลี่ย 75 วัน เริ่มมีแรงซ็อกกลับเข้ามามองราคามีโอกาสฟื้นตัวขึ้นทดสอบแนวต้าน 38.25 บาทและหากผ่านไปได้จะเป็นบวกมากขึ้น

CPALL



	Level 1	Level 2
Support	60	59
Resistance	62	63

CPALL : ราคากำลังแกว่งตัวอยู่ในกรอบ Sideway ช่วง 59-62 บาท ออกด้านข้างเพื่อสะสมกำลัง เพื่อรอการเลือกทิศทางโดยการ Breakout ออกจากกรอบดังกล่าว

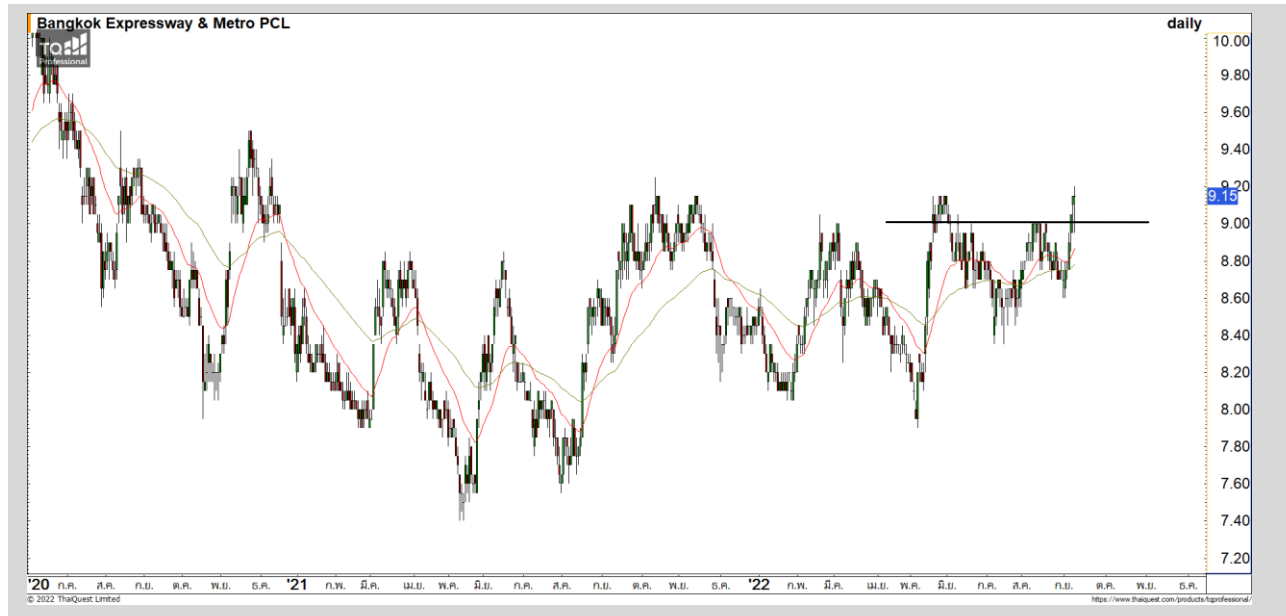
Momentum Trading

BEM

Support | 9.00
Resistance | 9.25/9.50
Stop loss | 8.80

คำแนะนำระยะสั้น (BUY)

ราคาปรับตัวขึ้นทะลุผ่านแนวต้านแรก ที่ 9.00 บาทขึ้นสร้างจุดสูงสุดใหม่ของรอบ ดึงแรงส่งของ Momentum ระยะสั้นขึ้นมา วางแนวต้านแรกที่ 9.25 บาทและ 9.50 บาท

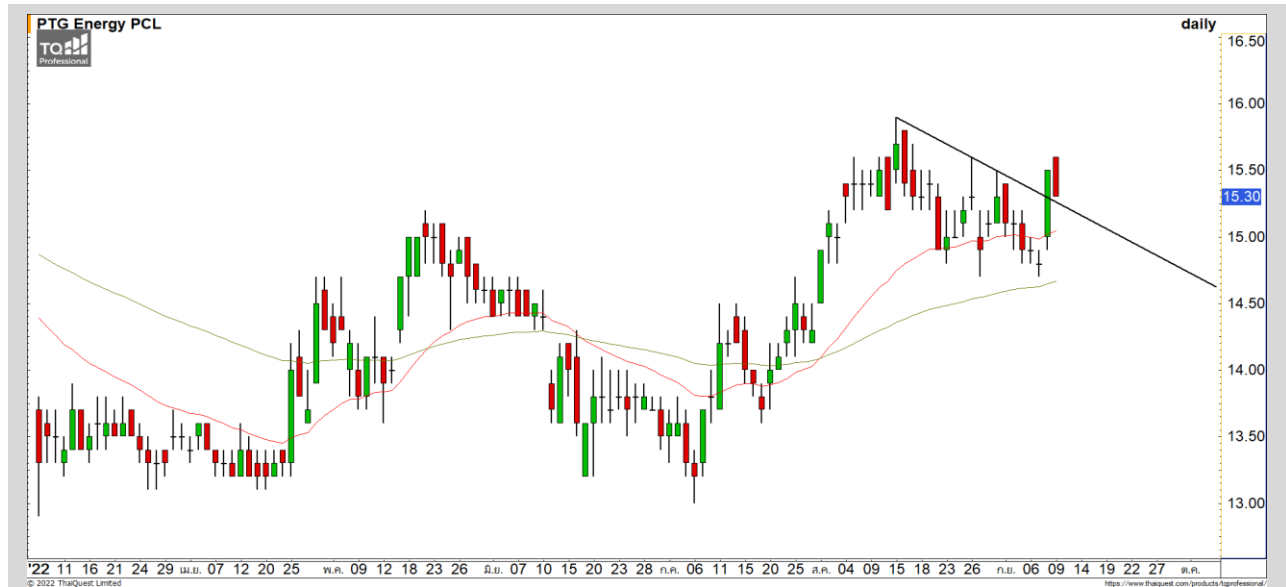


PTG

Support | 15-15.20
Resistance | 15.90
Stop loss | 14.60

คำแนะนำระยะสั้น (BUY)

ราคาปรับตัวขึ้นผ่านแนวต้าน Down Trend Line ของรอบการพักตัวขึ้นมา ดึงรอบของการปรับตัวต่อเนื่อง โดยมีแนวต้าน ถัดไปที่ 15.90 บาท



Swing Trading

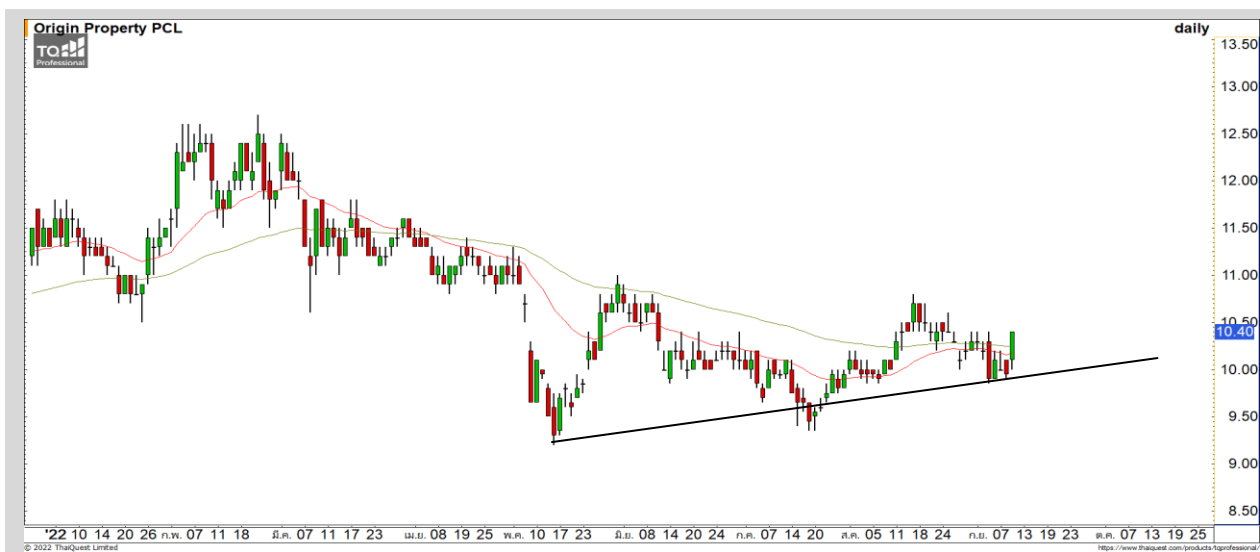


Support	12
Resistance	12.80
Stop loss	11.60

คำแนะนำระยะสั้น (BUY)

ราคาพักตัวลงมาที่แนวรับ 12 บาท แล้วเกิดแรงซื้อกลับเข้ามาเป็นแท่งเทียนกลับตัวรูปแบบ Bullish Harami มองราคากำลังเข้าสู่รอบของการฟื้นตัวระยะสั้น วางแนวต้านแรกที่ 12.80 บาท

SPRC



Support	10.20
Resistance	10.80
Stop loss	9.85

คำแนะนำระยะสั้น (BUY)

ราคาพักตัวลงต่อลงมาที่แนวรับของ Uptrend line และมีแรงซื้อกลับเข้ามา มองราคากำลังฟื้นตัวขึ้นทดสอบแนวต้าน 10.80 บาทและหากผ่านไปได้จะเป็นบวกต่อเนื่อง

ORI

COMMODITY MARKET

Crude Oil (WTI)



แนวรับ	แนวต้าน
82	93

ราคาน้ำมันดิบ WTI กำลังพักตัวอยู่ในกรอบของ Downtrend Channel วางแนวรับที่ 82 ดอลลาร์ และ 80 ดอลลาร์

Gold Futures

แก่งตัวรอเลือกทิศทาง

ภาพทางเทคนิคราคาทองคำราย 240 นาที ค่าคืนวันศุกร์ที่ผ่านมา ราคาทองคำฟื้นตัวขึ้นมาทดสอบแนวต้าน 1725 ดอลลาร์ แต่ยังไม่สามารถยืนยันเหนือระดับดังกล่าวได้ โดยมองราคาทองคำกำลังรอเลือกทิศทางในกรอบสามเหลี่ยม

คำแนะนำระยะสั้น GOU22

- พอร์ตว่างนะ Wait and See

วันที่ 9 ก.ย. 2022
กองทุน SPDR ขายทองคำ 4.41 ตัน
ไว้ที่ระดับ 966.64 ตัน



	แนวรับ		แนวต้าน		
	1710	1700	1725	1735	
Contracts	Long	Short	Net	YTD	
Institution	8,951	8,275	676	4,793	
Foreign	27,779	27,201	578	-36,064	
Local	28,829	30,083	-1,254	31,271	

DISCLAIMER: รายงานฉบับนี้จัดทำโดยบริษัทหลักทรัพย์ ฟินันเซีย ไซรัส จำกัด (มหาชน) "บริษัท" ข้อมูลที่ปรากฏในรายงานฉบับนี้ถูกจัดทำขึ้นบนพื้นฐานของแหล่งข้อมูลที่เราหรือเราเชื่อว่ามีคุณภาพ เชื่อถือได้ และมีความถูกต้อง อย่างไรก็ตามบริษัทไม่รับรองความถูกต้องครบถ้วนของข้อมูลดังกล่าว ข้อมูลและความคิดเห็นที่ปรากฏอยู่ในรายงานฉบับนี้อาจมีการเปลี่ยนแปลง แก้ไข หรือเพิ่มเติมได้ตลอดเวลาโดยไม่ต้องแจ้งให้ทราบล่วงหน้า บริษัทไม่มีความประสงค์ที่จะชักจูงหรือชี้ชวนให้ผู้ลงทุน ลงทุนซื้อหรือขายหลักทรัพย์ตามที่ปรากฏในรายงานฉบับนี้ รวมทั้งบริษัทไม่ได้รับประกันผลตอบแทนหรือราคาของหลักทรัพย์ตามข้อมูลที่ปรากฏแต่อย่างใด บริษัทจึงไม่รับผิดชอบต่อความเสียหายใดๆ ที่เกิดขึ้นจากการนำข้อมูลหรือความเห็นในรายงานฉบับนี้ไปใช้ไม่ว่ากรณีใดก็ตาม ผู้ลงทุนควรศึกษาข้อมูลและใช้ดุลยพินิจอย่างรอบคอบในการตัดสินใจลงทุน

บริษัทขอสงวนลิขสิทธิ์ในข้อมูลและความคิดเห็นที่ปรากฏอยู่ในรายงานฉบับนี้ ห้ามมิให้ผู้ใดนำข้อมูลและความคิดเห็นในรายงานฉบับนี้ไปใช้ประโยชน์ คัดลอก ตัดแปลง ทำซ้ำ นำออกแสดงหรือเผยแพร่ต่อสาธารณชนไม่ว่าทั้งหมดหรือบางส่วน โดยไม่ได้รับอนุญาตเป็นลายลักษณ์อักษรจากบริษัทล่วงหน้า การลงทุนในหลักทรัพย์มีความเสี่ยง ผู้ลงทุนควรศึกษาข้อมูลและพิจารณาอย่างรอบคอบก่อนการตัดสินใจลงทุน

บริษัทหลักทรัพย์ ฟินันเซีย ไซรัส จำกัด (มหาชน) อาจเป็นผู้ดูแลสภาพคล่อง (Market Maker) และผู้ออกใบสำคัญแสดงสิทธิอนุพันธ์ (Derivative Warrants) บนหลักทรัพย์ AAV, ADVANC, AEONTS, AMATA, ANAN, AOT, AP, BANPU, BBL, BCH, BCP, BCPG, BDMS, BEAUTY, BEC, BEM, BGRIM, BH, BJC, BLAND, BPP, BTS, CBG, CENTEL, CHG, CK, CKP, COM7, CPALL, CPF, CPN, DELTA, DTAC, EA, EGCO, EPG, ERW, ESSO, GFPT, GLOBAL, GPSC, GULF, GUNKUL, HANA, HMPRO, INTUCH, IRPC, IVL, JAS, JMT, KBANK, KCE, KKP, KTB, KTC, LH, MAJOR, MBK, MEGA, MINT, MTC, ORI, OSP, PLANB, PRM, PSH, PSL, PTG, PTT, PTTEP, PTTGC, QH, RATCH, ROBINS, RS, SAWAD, SCB, SCC, SGP, SIRI, SPALI, SPRC, STA, STEC, SUPER, TASCOS, TCAP, THAI, THANI, TISCO, TKN, TMB, TOA, TOP, TPIPP, TRUE, TTW, TU, TVO, WHA และ SET50 Future โดยบริษัทฯ อาจจัดทำบทวิเคราะห์ของหลักทรัพย์อ้างอิงดังกล่าว ดังนั้น นักลงทุนควรศึกษารายละเอียดในหนังสือชี้ชวนของใบสำคัญแสดงสิทธิอนุพันธ์ดังกล่าวก่อนตัดสินใจลงทุน

หมายเหตุ: ประธานกรรมการของบริษัทหลักทรัพย์ ฟินันเซีย ไซรัส จำกัด (มหาชน) ดำรงตำแหน่งเป็นกรรมการของบริษัท ทรู คอร์ปอเรชั่น จำกัด (มหาชน)

Remark : FSS's Chairman is a TRUE's director.