



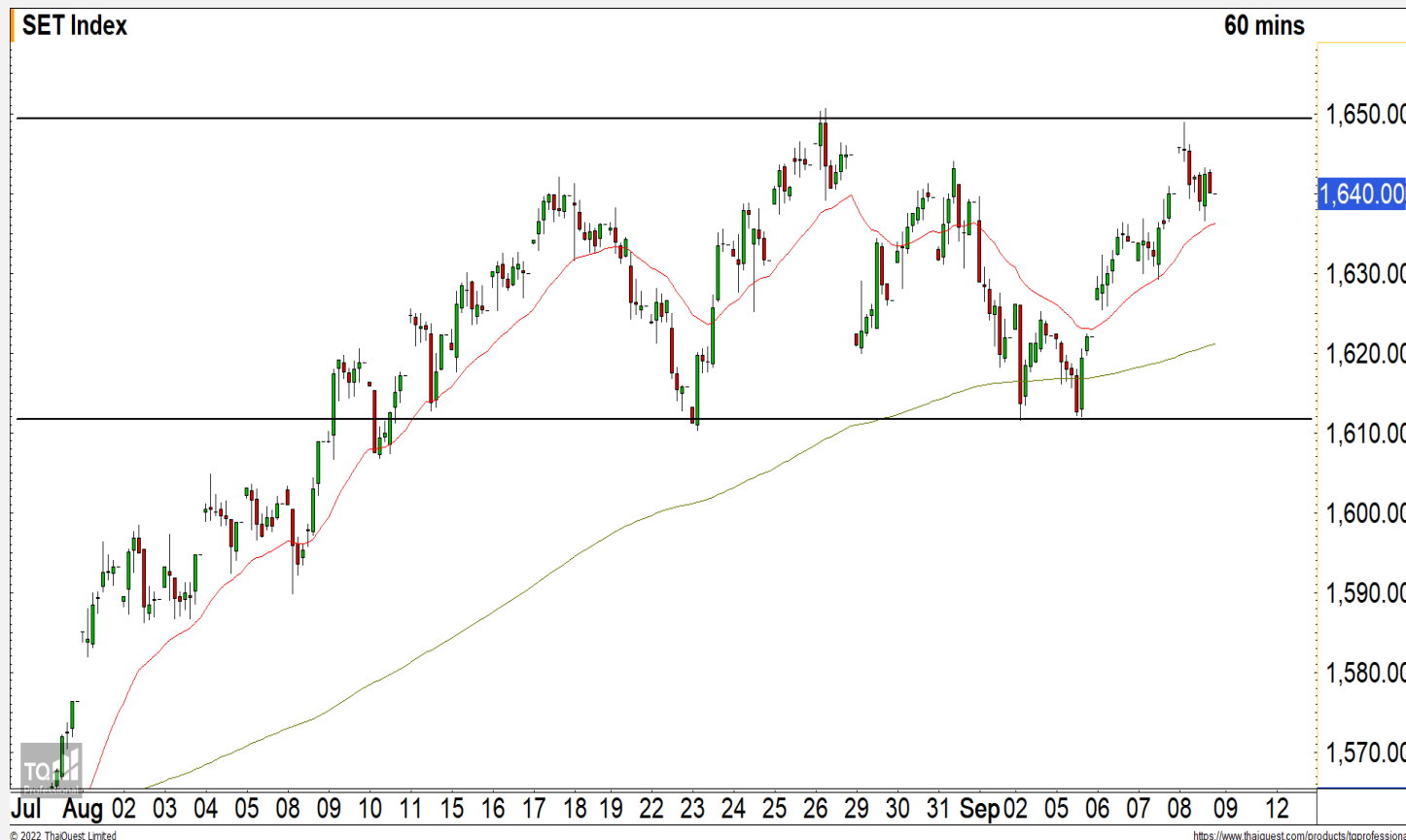
SET INDEX

ไม่ผ่านแนวต้าน 1650 จุด ให้
นำหนักดัชนีแกว่งตัวออกด้านข้าง

วานนี้ดัชนีปิดที่ระดับ 1640.00 จุด
(+0.08 จุด)

ภาพทางเทคนิคคราย 60 นาที วานนี้
ดัชนีเปิดโตดขึ้นไปทดสอบแนวต้านหลักที่
1650 จุด ยังถูกแรงขายกดดันออกมาทำ
ให้ดัชนียังไม่สามารถทะลุผ่านไปได้ ดัชนียัง
อยู่ในรอบของการพักตัวออกด้านข้าง โดย
มีแนวรับที่บริเวณ 1630 จุด หากหลุดระดับ
นี้ลงจะทำให้ดัชนีพักตัวลงที่ฐานแนวรับ
1610 จุดอีกครั้ง มองเป็นจังหวะเข้าสะสม
เนื่องภาพหลักเป็นขาขึ้น

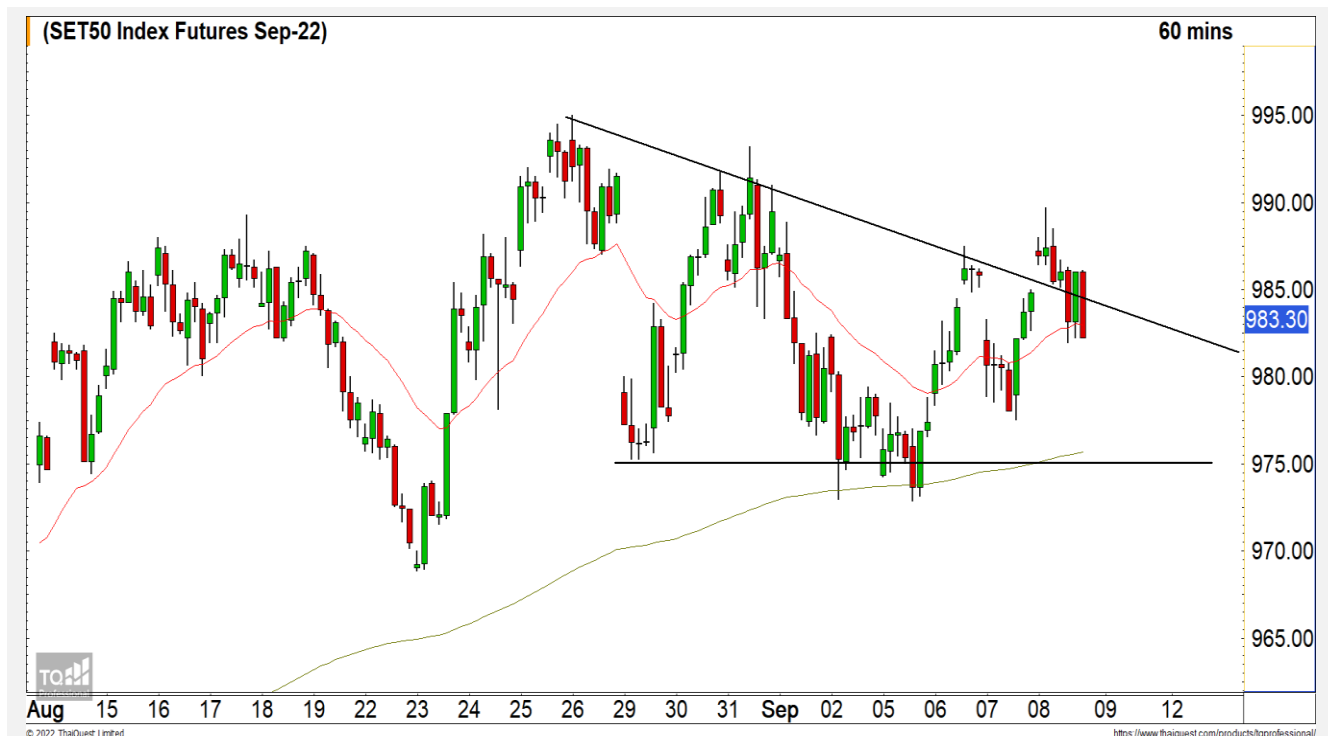
แนวรับ	1630	1620
แนวต้าน	1650	1655



Technical Review

- S50U22 : หากดัชนีหลุดแนวรับ 982 จุด จะเข้าสู่รอบของการพักตัวระยะสั้น
- Momentum Trading : BGRIM,GPSC
- Swing Trading : GFPT,BCP

SET50 Index Futures



หากดัชนีหลุดแนวรับ 982 จุด จะเข้าสู่รอบของการพักตัวระยะสั้น

8 ก.ย. 65 นักลงทุนต่างชาติ Long สุทธิ 6,780 สัญญา
 ค่า Basis ของ S50U22 อยู่ที่ระดับ -3.75 จุด
 ภาพทางเทคนิคราย 60 นาที วานนี้ดัชนีฟื้นตัวขึ้นทะลุแนวต้าน 988 จุดแต่ไม่สามารถรักษาระดับปิดไว้ได้ โดยกลับมาปิดต่ำกว่า 985 จุด มองวันนี้หากดัชนีหลุดแนวรับ 982 จุดลงมาจะทำให้ดัชนีพักตัวต่อเนื่องลงมาที่บริเวณแนวรับ 975 คาดดัชนียังมีทิศทางหลักเป็นขาขึ้น มองสามารถเข้าสะสมสถานะ Long ที่บริเวณดังกล่าวได้

	แนวรับ		แนวต้าน		
	980	975	985	993	
Contracts	Long	Short	Net	YTD	
Institution	45,230	43,836	1,394	-576	
Foreign	84,787	78,007	6,780	133,171	
Local	98,831	107,005	-8,174	-132,595	

กลยุทธ์ S50U22

- พอร์ตวางแนวรอเปิด Long ที่ 975 จุด วางเป้าหมายทำกำไรที่ 980 จุด ตัดขาดทุนกรณีหลุด 970 จุด

PTT



	Level 1	Level 2
Support	35.50	33.50
Resistance	37	38.25

PTT : ราคาพักตัวลงมาหลดแนวรับย่อยที่ 37 บาททำให้ราคาพักตัวระยะสั้นลง มาที่แนวรับ 35.50 บาท คาดราคามีโอกาสฟื้นตัวที่บริเวณดังกล่าว

SCB



	Level 1	Level 2
Support	108	105
Resistance	112	115

SCB : ราคาฟื้นตัวขึ้นทดสอบแนวต้าน 112 บาทยังคงไม่สามารถผ่านไปได้มอง ราคาแกว่งตัวออกด้านข้าง ดดยมีแนวรับแรกที่ 108 บาท

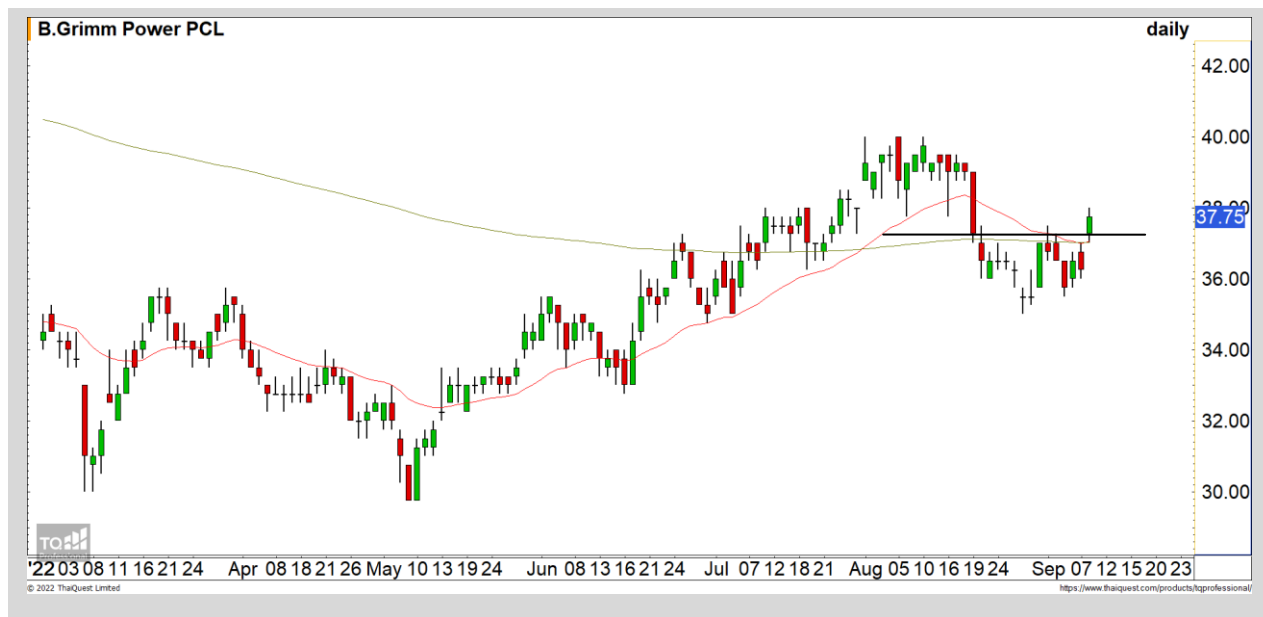
Momentum Trading

BGRIM

Support	37.50
Resistance	39/40
Stop loss	36.50

คำแนะนำระยะสั้น (BUY)

ราคาปรับตัวขึ้นทะลุแนวแรกที่ 37.50 บาท ดึงรอบของการปรับตัวระยะสั้นเข้ามา และ Momentum ระยะสั้นที่เป็นบวก วางแนวต้านแรกที่บริเวณ 39 บาทและ 40 บาท

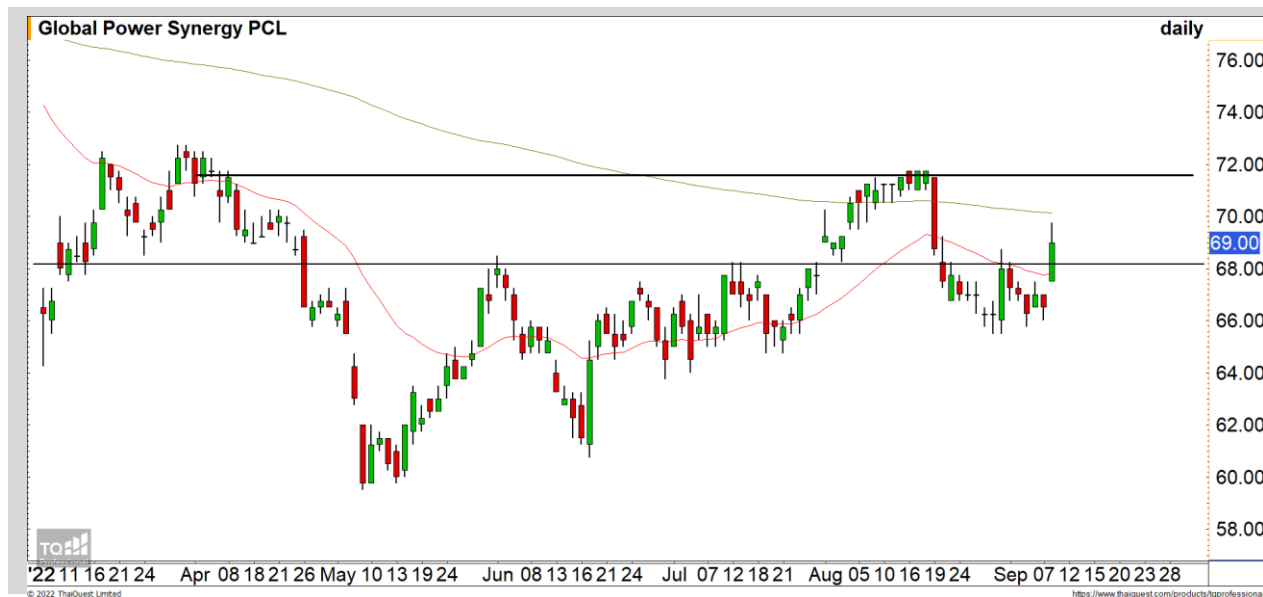


GPSC

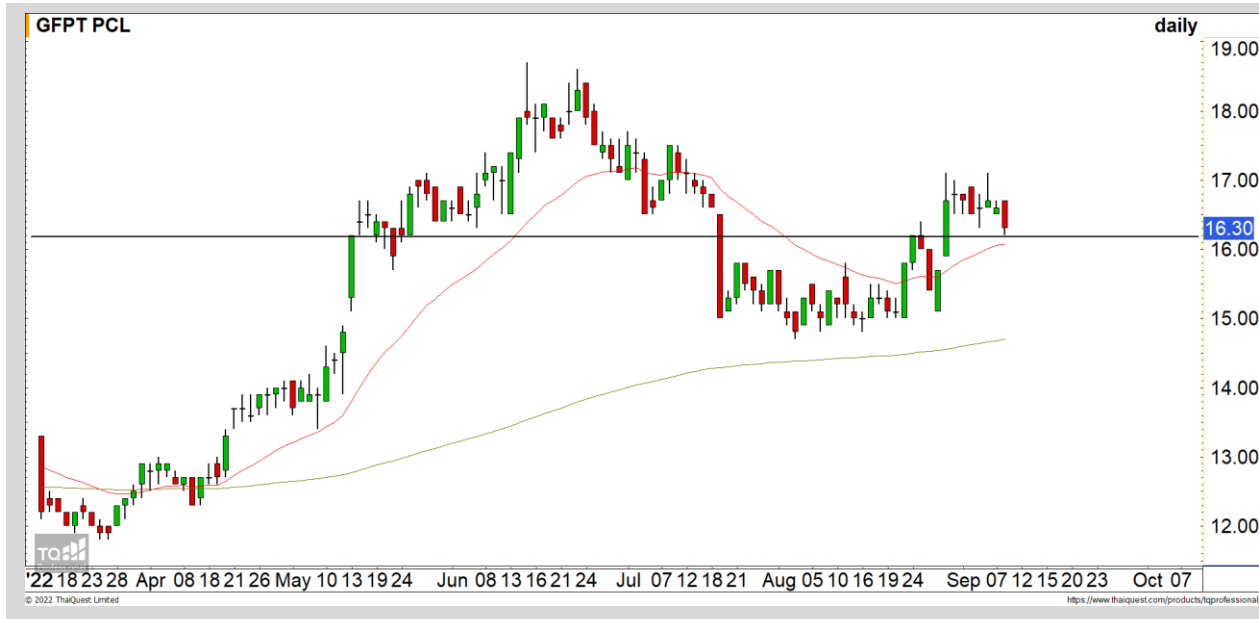
Support	68
Resistance	70.50/71.50
Stop loss	67

คำแนะนำระยะสั้น (BUY)

ราคาปรับตัวขึ้นผ่านแนวต้านแรกที่ 68 บาท ดึงภาพระยะสั้นให้กลับมาเป็นบวก วางแนวต้านถัดไปที่ 70.50 บาท และ 71.50 บาท



Swing Trading



Support	16.20
Resistance	17.10
Stop loss	15.70

คำแนะนำระยะสั้น (BUY)

ราคากำลังพักตัวสะสมกำลังลงมาที่แนวรับ 16.20 บาท โดยมีภาพหลักเริ่มกลับมาเป็นบวก มองเป็นจังหวะเข้าสะสมที่ดี วางแนวต้านแรกที่ 17.10 บาท

GFPT



Support	32
Resistance	34/35
Stop loss	30.50

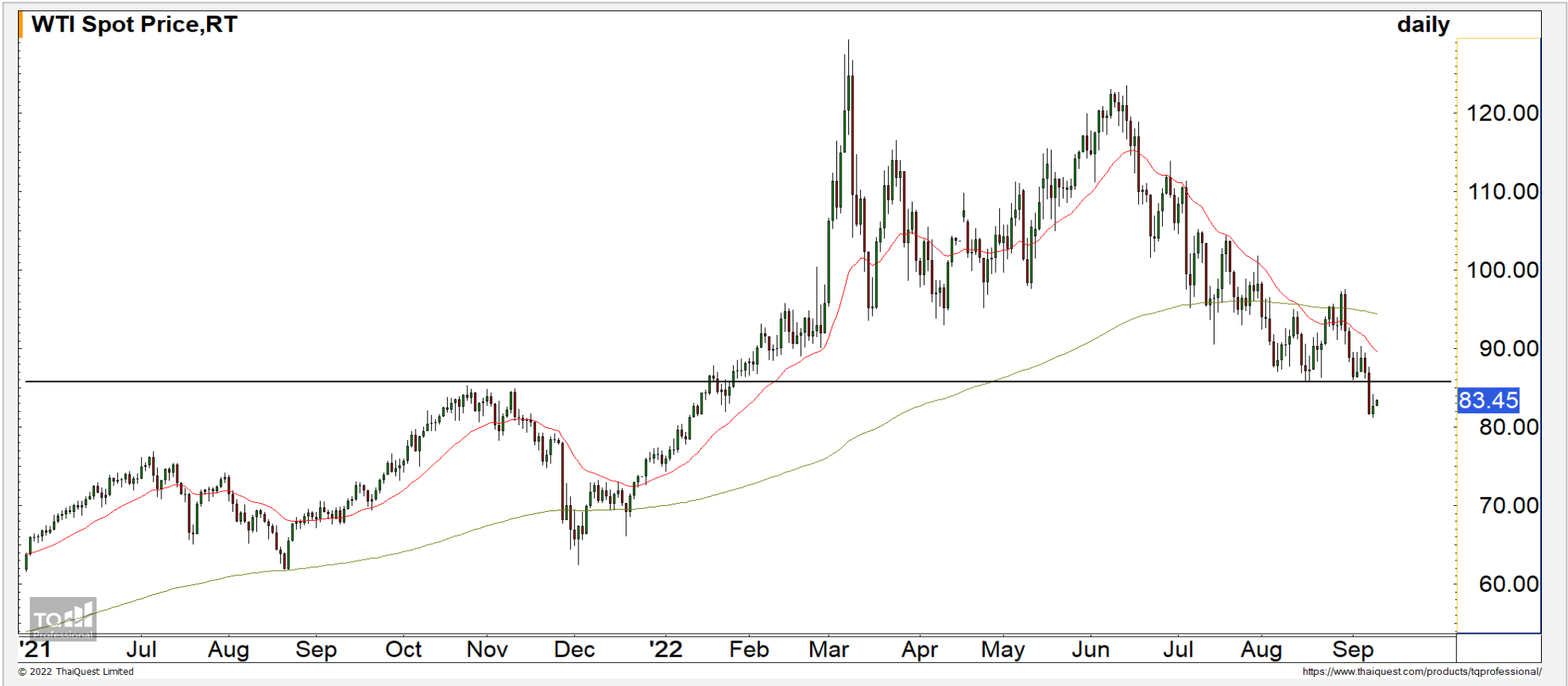
คำแนะนำระยะสั้น (BUY)

ราคาพักตัวลงต่อเนื่องลงมาที่แนวรับหลัก 32 บาทมีแรงซื้อกลับเข้ามาเกิดเป็นแท่งเทียน Hammer หนุนสัญญาณกลับตัวระยะสั้น

BCP

COMMODITY MARKET

Crude Oil (WTI)



แนวรับ	แนวต้าน
82	85
79-80	90

ราคาน้ำมันดิบ WTI พักตัวลงหลุดแนวรับหลักที่ 85 ดอลลาร์ ลบล้างภาพบวกก่อนหน้า และเข้าสู่ทิศทางระยะสั้นที่เป็นลบอีกครั้ง

Gold Futures

หากราคาทองคำไม่ผ่านแนวต้าน 1725 ดอลลาร์จะยังเสี่ยงต่อการพัก

ภาพทางเทคนิคราคาทองคำราย 240 นาที ค่าขึ้นที่ผ่านมาแกว่งตัวผันผวน โดยเผชิญแรงขายกดดันที่บริเวณแนวต้าน 1725 ดอลลาร์ มองหากราคาทองคำยังไม่ผ่านแนวต้านหลักดังกล่าวจะยังเสี่ยงต่อการพักตัวลง หลุดแนวรับ 1700 ดอลลาร์อีกะลอก

คำแนะนำระยะสั้น GOU22

- พอร์ต Short ต้นทุนที่ 1710 ดอลลาร์ ตัดขาดทุนที่ 1720 ดอลลาร์ไปแล้ว
- พอร์ตว่างและ Wait and See

วันที่ 8 ก.ย. 2022
กองทุน SPDR คงการถือทองคำไว้ที่ระดับ 971.05 ตัน



	แนวรับ		แนวต้าน		
	1700	1690	1725	1735	
Contracts	Long	Short	Net	YTD	
Institution	3,467	2,149	1,318	4,117	
Foreign	18,197	15,940	2,257	-36,642	
Local	18,156	21,731	-3,575	32,525	

DISCLAIMER: รายงานฉบับนี้จัดทำโดยบริษัทหลักทรัพย์ ฟินันเซีย ไซรัส จำกัด (มหาชน) "บริษัท" ข้อมูลที่ปรากฏในรายงานฉบับนี้ถูกจัดทำขึ้นบนพื้นฐานของแหล่งข้อมูลที่เชื่อว่าหรือควรเชื่อว่ามีคุณภาพเชื่อถือ และ5ความถูกต้อง อย่างไรก็ตามบริษัทไม่รับรองความถูกต้องครบถ้วนของข้อมูลดังกล่าว ข้อมูลและความเห็นที่ปรากฏอยู่ในรายงานฉบับนี้อาจมีการเปลี่ยนแปลง แก้ไข หรือเพิ่มเติมได้ตลอดเวลาโดยไม่ต้องแจ้งให้ทราบล่วงหน้า บริษัทไม่มีความประสงค์ที่จะชักจูงหรือชี้ชวนให้ผู้ลงทุน ลงทุนซื้อหรือขายหลักทรัพย์ตามที่ปรากฏในรายงานฉบับนี้ รวมทั้งบริษัทไม่ได้รับประกันผลตอบแทนหรือราคาของหลักทรัพย์ตามข้อมูลที่ปรากฏแต่อย่างใด บริษัทจึงไม่รับผิดชอบความเสียหายใดๆ ที่เกิดขึ้นจากการนำข้อมูลหรือความเห็นในรายงานฉบับนี้ไปใช้ไม่ว่ากรณีใดก็ตาม ผู้ลงทุนควรศึกษาข้อมูลและใช้ดุลยพินิจอย่างรอบคอบในการตัดสินใจลงทุน

บริษัทขอสงวนลิขสิทธิ์ในข้อมูลและความเห็นที่ปรากฏอยู่ในรายงานฉบับนี้ ห้ามมิให้ผู้ใดนำข้อมูลและความเห็นในรายงานฉบับนี้ไปใช้ประโยชน์ คัดลอก ตัดแปลง ทำซ้ำ นำออกแสดงหรือเผยแพร่ต่อสาธารณชนไม่ว่าทั้งหมดหรือบางส่วน โดยไม่ได้รับอนุญาตเป็นลายลักษณ์อักษรจากบริษัทล่วงหน้า การลงทุนในหลักทรัพย์มีความเสี่ยง ผู้ลงทุนควรศึกษาข้อมูลและพิจารณาอย่างรอบคอบก่อนการตัดสินใจลงทุน

บริษัทหลักทรัพย์ ฟินันเซีย ไซรัส จำกัด (มหาชน) อาจเป็นผู้ดูแลสภาพคล่อง (Market Maker) และผู้ออกใบสำคัญแสดงสิทธิอนุพันธ์ (Derivative Warrants) บนหลักทรัพย์ AAV, ADVANC, AEONTS, AMATA, ANAN, AOT, AP, BANPU, BBL, BCH, BCP, BCPG, BDMS, BEAUTY, BEC, BEM, BGRIM, BH, BJC, BLAND, BPP, BTS, CBG, CENTEL, CHG, CK, CKP, COM7, CPALL, CPF, CPN, DELTA, DTAC, EA, EGCO, EPG, ERW, ESSO, GFPT, GLOBAL, GPSC, GULF, GUNKUL, HANA, HMPRO, INTUCH, IRPC, IVL, JAS, JMT, KBANK, KCE, KKP, KTB, KTC, LH, MAJOR, MBK, MEGA, MINT, MTC, ORI, OSP, PLANB, PRM, PSH, PSL, PTG, PTT, PTTEP, PTTGC, QH, RATCH, ROBINS, RS, SAWAD, SCB, SCC, SGP, SIRI, SPALI, SPRC, STA, STEC, SUPER, TASCOS, TCAP, THAI, THANI, TISCO, TKN, TMB, TOA, TOP, TPIPP, TRUE, TTW, TU, TVO, WHA และ SET50 Future โดยบริษัทฯ อาจจัดทำบทวิเคราะห์ของหลักทรัพย์อ้างอิงดังกล่าว ดังนั้น นักลงทุนควรศึกษารายละเอียดในหนังสือชี้ชวนของใบสำคัญแสดงสิทธิอนุพันธ์ดังกล่าวก่อนตัดสินใจลงทุน

หมายเหตุ: ประธานกรรมการของบริษัทหลักทรัพย์ ฟินันเซีย ไซรัส จำกัด (มหาชน) ดำรงตำแหน่งเป็นกรรมการของบริษัท ทรู คอร์ปอเรชั่น จำกัด (มหาชน)

Remark : FSS's Chairman is a TRUE's director.