

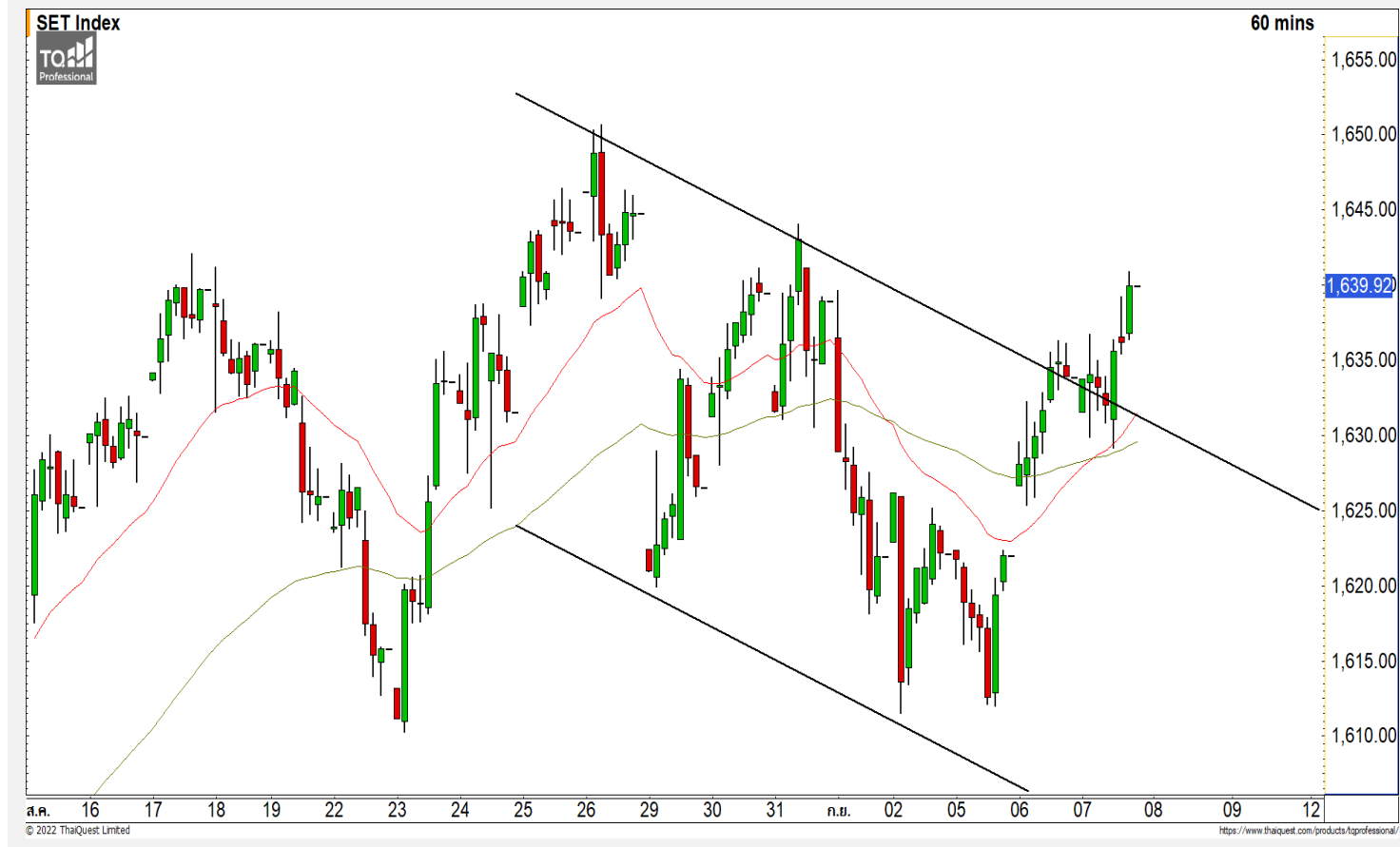


## SET INDEX

**ยืนเหนือ 1635 จุด**  
**ฟื้นตัวต่อเนื่องระยะสั้น**

วานนี้ดัชนีปิดที่ระดับ 1639.92 จุด  
 (+6.05 จุด )

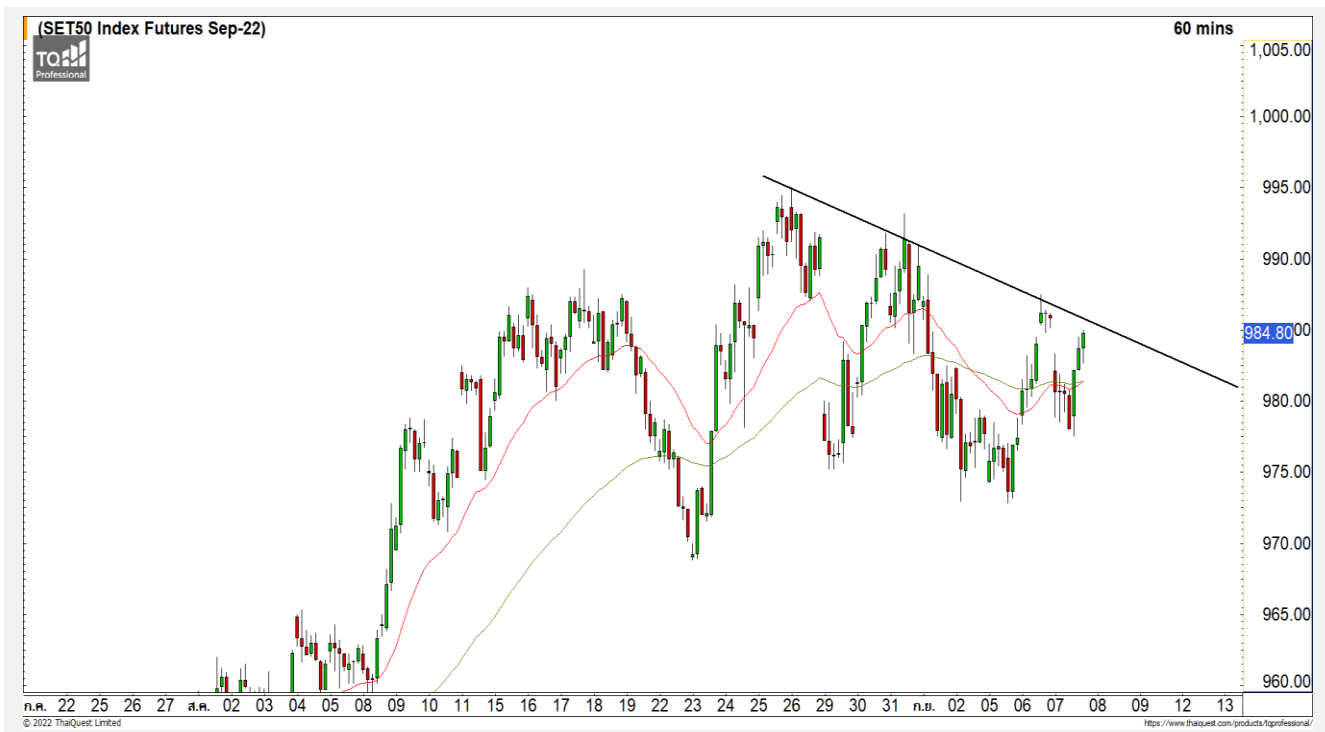
ภาพทางเทคนิคราย 60 นาที วานนี้ ดัชนีฟื้นตัวขึ้นมาได้ดีกว่าประเมินไว้ โดย ฟื้นตัวขึ้นผ่านแนวต้าน 1635 จุด ซึ่งเป็น กรอบ Downtrend Channel ของรอบ การพักตัวรอบนี้ ดึงรอบของการฟื้นตัวระยะ สั้นกลับเข้ามาอีกครั้ง ดดยมองวันนี้ดัชนี แกว่งตัว Sideway Up ขึ้นทดสอบแนว ต้าน 1645 จุด และแนวต้านหลักที่ 1650 จุด


**Technical Review**

- S50U22 : หากทะลุผ่านแนวต้าน 985 จุดจะฟื้นตัวต่อเนื่องระยะสั้น
- Momentum Trading : CEYE,INET
- Swing Trading : M,SHR

แนวรับ	1635	1630
แนวต้าน	1645	1650

# SET50 Index Futures



**หากทะลุผ่านแนวต้าน 985 จุด  
จะฟื้นตัวต่อเนื่องระยะสั้น**

7 ก.ย. 65 นักลงทุนต่างชาติ Short สุทธิ  
10,432 สัญญา  
ค่า Basis ของ S50U22 อยู่ที่ระดับ -3.75 จุด  
ภาพทางเทคนิคราย 60 นาที วานนี้ดัชนีฟื้นตัว  
ขึ้นมาจ่อที่แนวต้าน 985 จุดแต่ยังไม่สามารถทะลุขึ้นมา  
ได้ทำให้ดัชนียังยืนยันสัญญาณของรอบการฟื้นตัว มอง  
วันนี้หากดัชนีสามารถยืนเหนือ 985 จุดได้ จะดึงรอบ  
ของการฟื้นตัวระยะสั้นเข้ามา วางแนวต้านถัดไปที่  
บริเวณ 993-995 จุด

	แนวรับ		แนวต้าน		
	980	975	985	993	
Contracts	Long	Short	Net	YTD	
Institution	53,024	54,103	-1,079	-1,970	
Foreign	110,781	121,213	-10,432	126,391	
Local	129,525	118,014	11,511	-124,421	

## กลยุทธ์ S50U22

- พอร์ตวางแนวรอเปิด Long ที่ 975 จุด  
วางเป้าหมายทำกำไรที่ 980 จุด ตัดขาดทุนกรณี  
หลุด 970 จุด

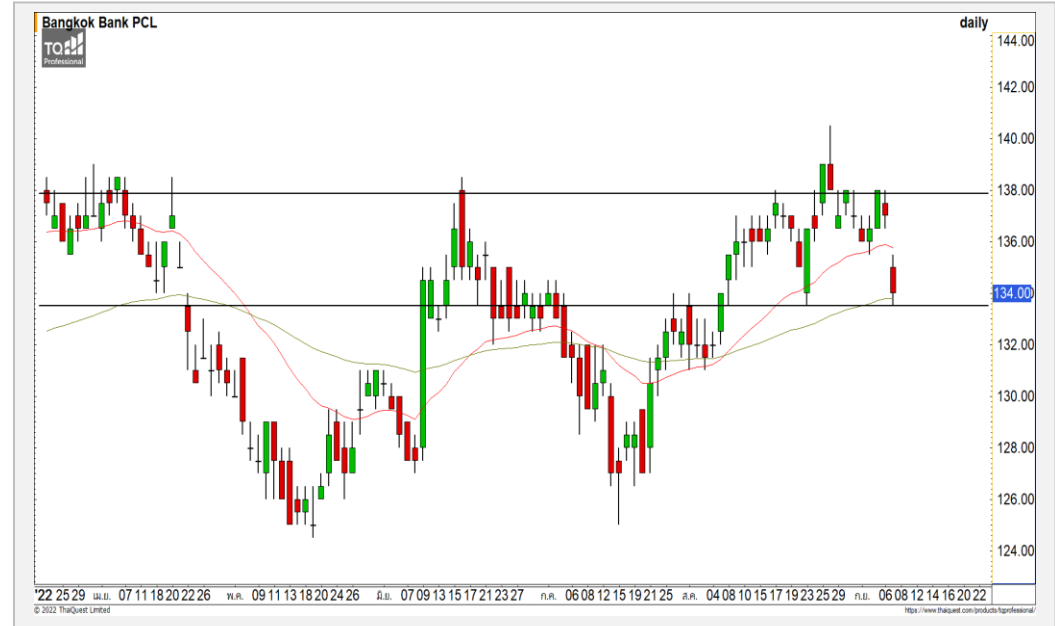
SCB



	Level 1	Level 2
<b>Support</b>	108	105
<b>Resistance</b>	112	115

**SCB** : ราคาแกว่งตัวในกรอบ 108-112 บาท หากราคาสามารถทะลุผ่านไปได้จะดึงดูดรอบของการฟื้นตัวต่อเนื่องระยะสั้นกลับเข้ามาอีกครั้ง วางแนวต้านถัดไปที่ 115 บาท

BBL



	Level 1	Level 2
<b>Support</b>	133.50	131
<b>Resistance</b>	138	140

**BBL** : ราคาพักตัวลงมาที่แนวรับ 133.50 บาท มองราคามีโอกาสฟื้นตัวกลับขึ้นมาเนื่องจากทิศทางหลักที่เป็นขึ้น วางแนวต้านแรกที่ 138 บาท

# Momentum Trading

CEYE

<b>Support</b>	5.85
<b>Resistance</b>	6.40
<b>Stop loss</b>	5.60

## คำแนะนำระยะสั้น (BUY)

ราคาฟื้นตัวขึ้นทะลุแนวแรกที่ 5.85 บาท ดึงรอบของการฟื้นตัวระยะสั้นเข้ามา และ Momentum ระยะสั้นที่เป็นบวก วางแนวต้านแรกที่ 6.40 บาท



INET

<b>Support</b>	6.10
<b>Resistance</b>	6.50/6.70
<b>Stop loss</b>	5.80

## คำแนะนำระยะสั้น (BUY)

ราคาฟื้นตัวขึ้นผ่านแนวต้านแรกที่ 6.10 บาทด้วยปริมาณการซื้อขายที่หนาแน่น ดึงทิศทางหลักให้เริ่มเป็นบวกอีกครั้ง วางแนวต้านถัดไปที่ 6.50 บาท



# Swing Trading



<b>Support</b>	57
<b>Resistance</b>	59/60.50
<b>Stop loss</b>	55.50

## คำแนะนำระยะสั้น (BUY)

ราคากำลังพักตัวสะสมกำลังลงมาถึงแนวรับ 57 บาท และเริ่มมีแรงซื้อกลับเข้ามา มองราคาพักตัวลดความร้อนแรงและสะสมกำลังในทิศทางหลักที่เป็นขาขึ้น วางแนวต้านแรกที่ 59 บาท

M



<b>Support</b>	3.80
<b>Resistance</b>	4.00
<b>Stop loss</b>	3.70

## คำแนะนำระยะสั้น (BUY)

ราคาพักตัวลงมาถึงแนวรับหลัก 3.80 บาท มองราคามีโอกาสสร้างฐานที่ระดับดังกล่าว เป็นจังหวะเข้าเล่นรอบที่ดีเนื่องจากผลตอบแทนเทียบดับความเสี่ยง

SHR

# COMMODITY MARKET

## Crude Oil (WTI)



<b>แนวรับ</b>	<b>แนวต้าน</b>
82	79
85	90

ราคาน้ำมันดิบ WTI พักตัวลงหลุดแนวรับหลักที่ 85 ดอลลาร์ ลบล้างภาพบวกก่อนหน้า และเข้าสู่ทิศทางที่เป็นลบอีกครั้ง

# Gold Futures

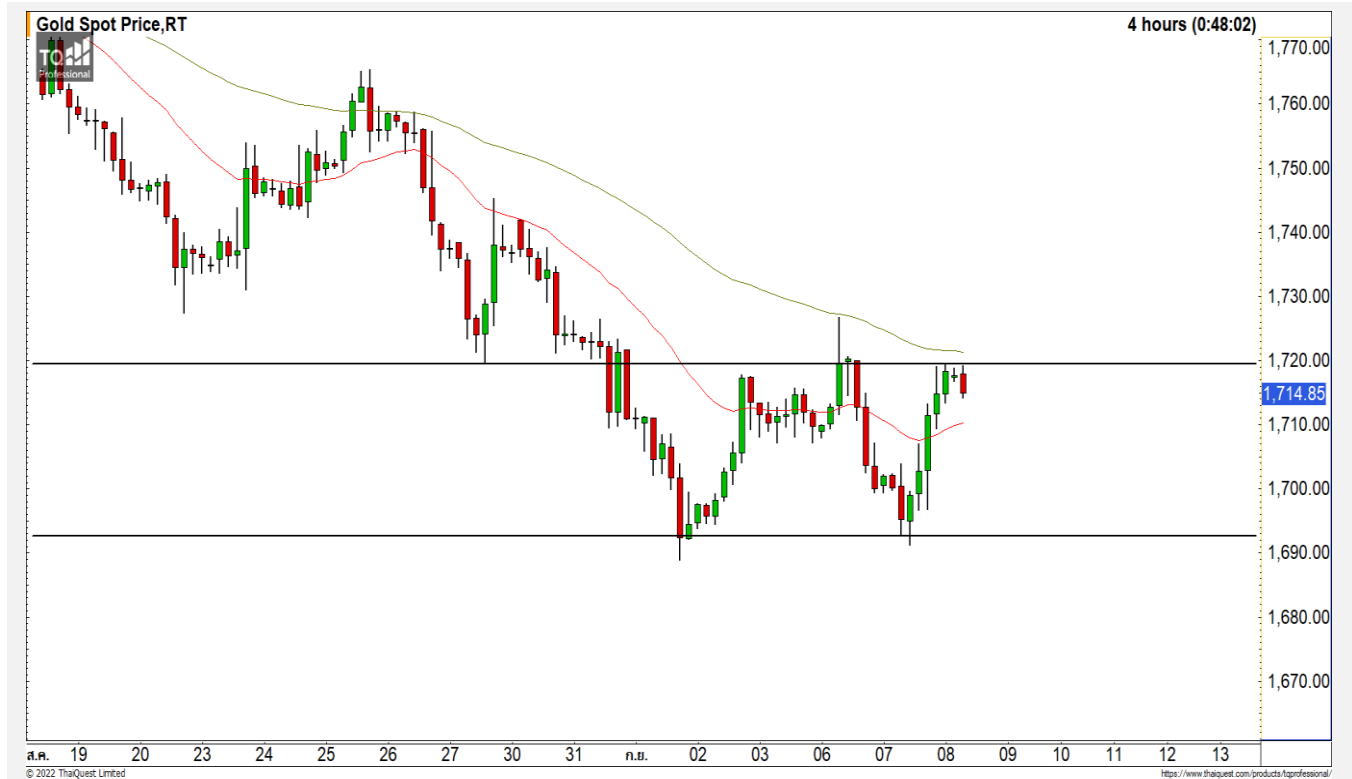
## คาดการณ์ทองคำติดแนวต้าน 1720 ดอลลาร์

ภาพทางเทคนิคราคาทองคำราย 240 นาที ค่าสินที่ผ่านมาปรับตัวขึ้นมายืนเหนือ 1700 ดอลลาร์ และปรับตัวต่อเนื่องขึ้นมา โดยมีแนวต้านที่ 1720 ดอลลาร์ ทองคำมีโอกาสที่ชะลอตัวที่ระดับดังกล่าวและพักตัวลงอีกครั้ง เว้นแต่ราคาทองคำจะปรับตัวขึ้นผ่านแนวต้าน 1720-1725 ดอลลาร์ จะทำให้ทิศทางระยะสั้นกลับมาเป็นบวกอีกครั้ง

## คำแนะนำระยะสั้น GOU22

- พอร์ต Short ต้นทุนที่ 1710 ดอลลาร์ ถือรอทำกำไรที่ 1695 ดอลลาร์ ตัดขาดทุนกรณีทะลุ 1720 ดอลลาร์

วันที่ 7 ก.ย. 2022  
กองทุน SPDR คงการถือทองคำ  
ไว้ที่ระดับ 971.05 ตัน



	แนวรับ		แนวต้าน		
	1700	1690	1720	1735	
Contracts	Long	Short	Net	YTD	
Institution	3,049	2,993	56	2,799	
Foreign	16,427	19,502	-3,075	-38,899	
Local	22,189	19,170	3,019	36,100	

**DISCLAIMER:** รายงานฉบับนี้จัดทำโดยบริษัทหลักทรัพย์ ฟินันเซีย ไซรัส จำกัด (มหาชน) "บริษัท" ข้อมูลที่ปรากฏในรายงานฉบับนี้ถูกจัดทำขึ้นบนพื้นฐานของแหล่งข้อมูลที่เชื่อว่าหรือควรเชื่อว่าจะมีความน่าเชื่อถือ และ5บริษัทไม่รับรองความถูกต้อง ความถูกต้อง อย่างไรก็ตามการครบถ้วนของข้อมูลดังกล่าว ข้อมูลและความคิดเห็นที่ปรากฏอยู่ในรายงานฉบับนี้อาจมีการเปลี่ยนแปลง แก้ไข หรือเพิ่มเติมได้ตลอดเวลาโดยไม่ต้องแจ้งให้ทราบล่วงหน้า บริษัทไม่มีความประสงค์ที่จะชักจูงหรือชี้ชวนให้ผู้ลงทุน ลงทุนซื้อหรือขายหลักทรัพย์ตามที่ปรากฏในรายงานฉบับนี้ รวมทั้งบริษัทไม่ได้รับประกันผลตอบแทนหรือราคาของหลักทรัพย์ตามข้อมูลที่ปรากฏแต่อย่างใด บริษัทจึงไม่รับผิดชอบความเสียหายใดๆ ที่เกิดขึ้นจากการนำข้อมูลหรือความเห็นในรายงานฉบับนี้ไปใช้ไม่ว่ากรณีใดก็ตาม ผู้ลงทุนควรศึกษาข้อมูลและใช้ดุลยพินิจอย่างรอบคอบในการตัดสินใจลงทุน

บริษัทขอสงวนลิขสิทธิ์ในข้อมูลและความคิดเห็นที่ปรากฏอยู่ในรายงานฉบับนี้ ห้ามมิให้ผู้ใดนำข้อมูลและความคิดเห็นในรายงานฉบับนี้ไปใช้ประโยชน์ คัดลอก ตัดแปลง ทำซ้ำ นำออกแสดงหรือเผยแพร่ต่อสาธารณชนไม่ว่าทั้งหมดหรือบางส่วน โดยไม่ได้รับอนุญาตเป็นลายลักษณ์อักษรจากบริษัทล่วงหน้า การลงทุนในหลักทรัพย์มีความเสี่ยง ผู้ลงทุนควรศึกษาข้อมูลและพิจารณาอย่างรอบคอบก่อนการตัดสินใจลงทุน

บริษัทหลักทรัพย์ ฟินันเซีย ไซรัส จำกัด (มหาชน) อาจเป็นผู้ดูแลสภาพคล่อง (Market Maker) และผู้ออกใบสำคัญแสดงสิทธิอนุพันธ์ (Derivative Warrants) บนหลักทรัพย์ AAV, ADVANC, AEONTS, AMATA, ANAN, AOT, AP, BANPU, BBL, BCH, BCP, BCPG, BDMS, BEAUTY, BEC, BEM, BGRIM, BH, BJC, BLAND, BPP, BTS, CBG, CENTEL, CHG, CK, CKP, COM7, CPALL, CPF, CPN, DELTA, DTAC, EA, EGCO, EPG, ERW, ESSO, GFPT, GLOBAL, GPSC, GULF, GUNKUL, HANA, HMPRO, INTUCH, IRPC, IVL, JAS, JMT, KBANK, KCE, KKP, KTB, KTC, LH, MAJOR, MBK, MEGA, MINT, MTC, ORI, OSP, PLANB, PRM, PSH, PSL, PTG, PTT, PTTEP, PTTGC, QH, RATCH, ROBINS, RS, SAWAD, SCB, SCC, SGP, SIRI, SPALI, SPRC, STA, STEC, SUPER, TASCOS, TCAP, THAI, THANI, TISCO, TKN, TMB, TOA, TOP, TPIPP, TRUE, TTW, TU, TVO, WHA และ SET50 Future โดยบริษัทฯ อาจจัดทำบทวิเคราะห์ของหลักทรัพย์อ้างอิงดังกล่าว ดังนั้น นักลงทุนควรศึกษารายละเอียดในหนังสือชี้ชวนของใบสำคัญแสดงสิทธิอนุพันธ์ดังกล่าวก่อนตัดสินใจลงทุน

หมายเหตุ: ประธานกรรมการของบริษัทหลักทรัพย์ ฟินันเซีย ไซรัส จำกัด (มหาชน) ดำรงตำแหน่งเป็นกรรมการของบริษัท ทู คอร์ปอเรชั่น จำกัด (มหาชน)

Remark : FSS's Chairman is a TRUE's director.