

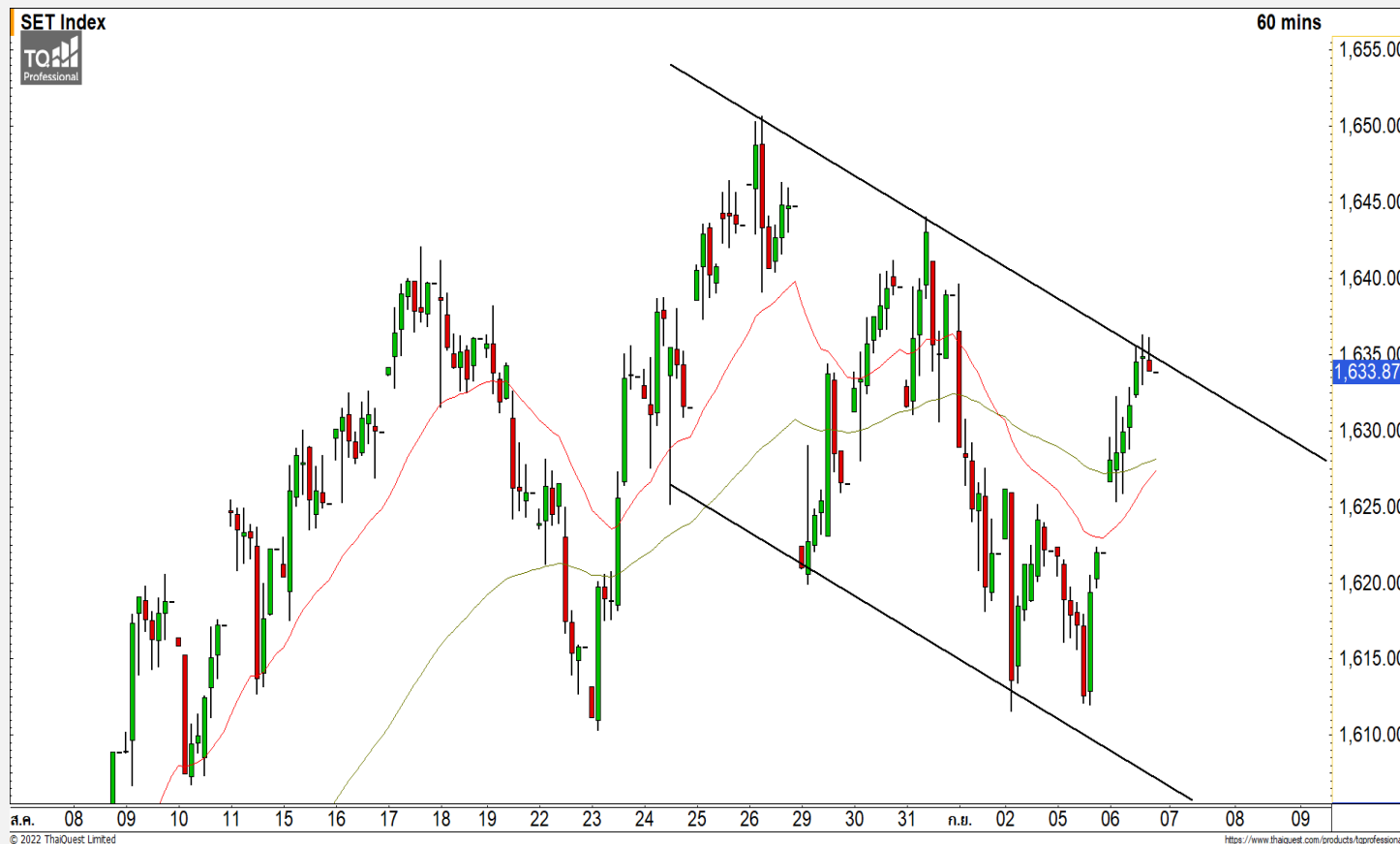


SET INDEX

ยังไม่พ้น 1635 จุด
ดัชนียังอยู่ในรอบพักตัว

วานนี้ดัชนีปิดที่ระดับ 1633.87 จุด
(+11.87 จุด)

ภาพทางเทคนิคคราย 60 นาที วานนี้
ดัชนีฟื้นตัวขึ้นมาไม่พ้นแนวต้าน 1635 จุด
ซึ่งเป็นกรอบ Downtrend Channel ที่
กำกับรอบของการพักตัวระยะสั้นรอบนี้ของ
ดัชนี มองวันนี้ดัชนีมีโอกาสพักตัวลง
ทดสอบแนวรับแรกที่ 1625 จุด และหาก
หลุดลงมาจะพักตัวต่อเนื่องลงทดสอบแนว
รับ 1615 จุด

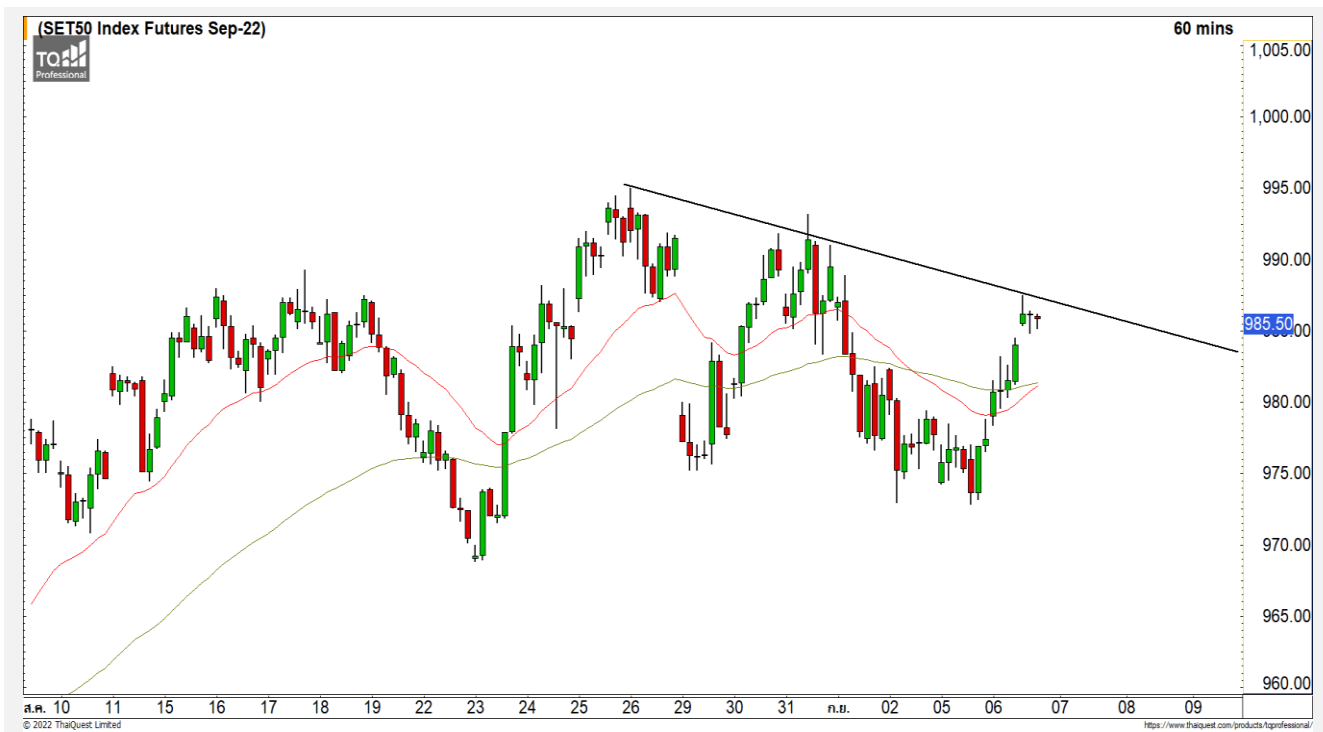


Technical Review

- S50U22 : ดัชนียังอยู่ในรอบของการพักตัว
- Momentum Trading : MBK,MFEC
- Swing Trading : TTB,AIT

แนวรับ	1625	1615
แนวต้าน	1635	1640

SET50 Index Futures



ดัชนียังอยู่ในรอบของการพักตัว

6 ก.ย. 65 นักลงทุนต่างชาติ Long สุทธิ
13,743 สัญญา
ค่า Basis ของ S50U22 อยู่ที่ระดับ -3.75 จุด
ภาพทางเทคนิคราย 60 นาที วานนี้ดัชนีฟื้นตัว
ขึ้นมาติดแนวต้าน Downtrend Line ของรอบการพัก
ตัวนี้ที่ 988 จุด มองดัชนียังอยู่ในทิศทางของพักตัวระยะ
สั้น บนทิศทางหลักที่เป็นบวก วางแนวรับแรกของวันนี้ที่
980 จุด และแนวรับหลักที่ 975 จุด คาดดัชนีมีโอกาส
ฟื้นตัวกลับขึ้นมาเมื่อพักตัวลงมาถึงระดับดังกล่าว

แนวรับ

980

975

แนวต้าน

988

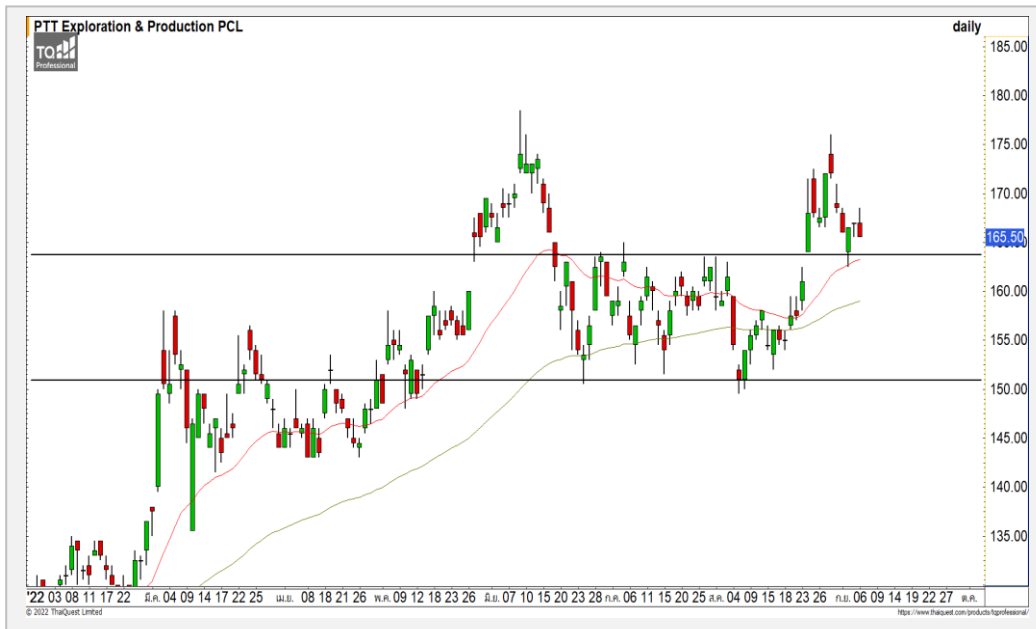
993

Contracts	Long	Short	Net	YTD
Institution	37,867	42,779	-4,912	-891
Foreign	81,656	67,913	13,743	136,823
Local	100,238	109,069	-8,831	-135,932

กลยุทธ์ S50U22

- พอร์ตวางแนวรอเปิด Long ที่ 975 จุด
วางเป้าหมายทำกำไรที่ 980 จุด ตัดขาดทุนกรณี
หลุด 970 จุด

PTTEP



	Level 1	Level 2
Support	164	158
Resistance	170	175

PTTEP : ราคาพักตัวลงมาที่แนวรับ 164 บาทซึ่งเป็นกรอบของการพักตัวมอง
ราคามีโอกาสฟื้นตัวกลับที่บริเวณดังกล่าว วางแนวต้านแรกที่ 170 บาท

EA



	Level 1	Level 2
Support	85	82
Resistance	87	90

EA : ราคาฟื้นตัวขึ้นมาจ่อที่แนวต้าน 87 บาทหากสามารถทะลุผ่านไปได้จะเข้าสู่
รอบของการฟื้นตัวต่อเนื่องและดึงทิศทางให้เริ่มกลับมาเป็นบวก

*หมายเหตุ : กรรมการ (มีอำนาจลงนาม)/ กรรมการผู้อำนวยการ/ กรรมการบริหารและกำกับความเสี่ยง
ของ FINANSIA SYRUS เป็น กรรมการอิสระและกรรมการตรวจสอบ ของ EA*

Momentum Trading

MBK

Support | 16.70
Resistance | 17.50
Stop loss | 16.30

คำแนะนำระยะสั้น (BUY)

ราคาปรับตัวขึ้นทะลุแนวแรกที่ 16.70 บาทดังรอบของการปรับตัวขึ้นทดสอบแนวต้าน 17.50 บาทและหากผ่านไปได้จะเป็นบวกต่อเนื่อง



MFEC

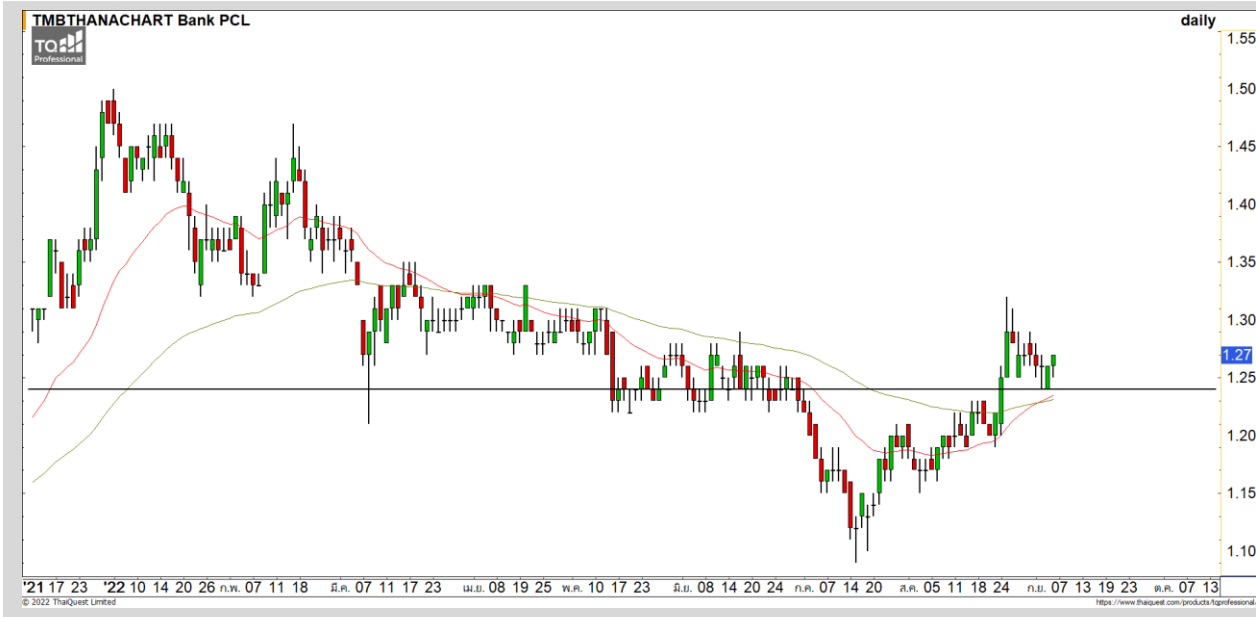
Support | 9.65
Resistance | 10.10/10.50
Stop loss | 9.40

คำแนะนำระยะสั้น (BUY)

ราคาปรับตัวขึ้นปิดทะลุผ่านกรอบสามเหลี่ยมขึ้นมา ดังรอบของการปรับตัวต่อเนื่องเข้ามาอีกครั้ง วางแนวต้านถัดไปที่ 10.10 บาทและ 10.50 บาท



Swing Trading



Support	1.25
Resistance	1.30-1.32
Stop loss	1.23

คำแนะนำระยะสั้น (BUY)

ราคากำลังพักตัวสะสมกำลังลงมาที่แนวรับ 1.25 บาท โดยที่ทิศทางหลักที่เป็นขาขึ้น มองเป็นจังหวะเข้าสะสมที่ดี วางแนวต้านแรกที่บริเวณ 1.30-1.32 บาท

TTB



Support	6.15
Resistance	6.40/6.60
Stop loss	6.00

คำแนะนำระยะสั้น (BUY)

ราคามีสัญญาณฟื้นตัวระยะสั้นเข้ามาจาก Stochastic Oversold และแท่งเทียนรูปแบบ Bullish Engulfing คาดเจอจุดกลับตัวระยะสั้น วางแนวต้านแรกที่ 6.40 บาท

AIT

COMMODITY MARKET

Crude Oil (WTI)



แนวรับ

85

แนวต้าน

82

90

95

ราคาน้ำมันดิบ WTI พักตัวลงมาทดสอบแนวรับ 85 ดอลลาร์ หากหลุดลงมาจะทำให้ทิศทางเป็นลบต่อเนื่องระยะสั้น

Gold Futures

เข้าสู่รอบของการพักตัวต่อเนื่องหลังจากหลุดแนวรับ 1710 ดอลลาร์

ภาพทางเทคนิคราคาทองคำราย 60 นาที ค่าคืนที่ผ่านมาราคาทองคำพักตัวลงหลุดแนวรับ 1710 ดอลลาร์ลงมา ดึงรอบของการพักตัวต่อเนื่องกลับมาอีกครั้ง ดดยมีแนวรับถัดมาที่ 1690 ดอลลาร์และ 1680 ดอลลาร์

คำแนะนำระยะสั้น GOU22

- พอร์ต Long ต้นทุนที่ 1710 ดอลลาร์ ปิดรักษากำไรที่ 1715 ดอลลาร์ไปแล้ว
- พอร์ตว่างและ Wait and See

วันที่ 6 ก.ย. 2022
กองทุน SPDR ขายทองคำ 2.03 ตัน
ไว้ที่ระดับ 971.05 ตัน



	แนวรับ		แนวต้าน		
	1690	1680	1700	1715	
	Contracts	Long	Short	Net	YTD
Institution		2,124	1,428	696	2,743
Foreign		6,237	7,865	-1,628	-35,824
Local		8,452	7,520	932	33,081

DISCLAIMER: รายงานฉบับนี้จัดทำโดยบริษัทหลักทรัพย์ ฟินันเซีย ไซรัส จำกัด (มหาชน) "บริษัท" ข้อมูลที่ปรากฏในรายงานฉบับนี้ถูกจัดทำขึ้นบนพื้นฐานของแหล่งข้อมูลที่เชื่อว่าหรือควรเชื่อว่าจะมีความน่าเชื่อถือ และ5ทไม่รับรองความถูกต้อง ความถูกต้อง ใดๆก็ตามบริษัทจะรับผิดชอบของข้อมูลดังกล่าว ข้อมูลและความคิดเห็นที่ปรากฏอยู่ในรายงานฉบับนี้อาจมีการเปลี่ยนแปลง แก้ไข หรือเพิ่มเติมได้ตลอดเวลาโดยไม่ต้องแจ้งให้ทราบล่วงหน้า บริษัทไม่มีความประสงค์ที่จะชักจูงหรือชักชวนให้ผู้ลงทุน ลงทุนซื้อหรือขายหลักทรัพย์ตามที่ปรากฏในรายงานฉบับนี้ รวมทั้งบริษัทไม่ได้รับประกันผลตอบแทนหรือราคาของหลักทรัพย์ตามข้อมูลที่ปรากฏแต่อย่างใด บริษัทจึงไม่รับผิดชอบความเสียหายใดๆ ที่เกิดขึ้นจากการนำข้อมูลหรือความเห็นในรายงานฉบับนี้ไปใช้ไม่ว่ากรณีใดก็ตาม ผู้ลงทุนควรศึกษาข้อมูลและใช้ดุลยพินิจอย่างรอบคอบในการตัดสินใจลงทุน

บริษัทขอสงวนลิขสิทธิ์ในข้อมูลและความคิดเห็นที่ปรากฏอยู่ในรายงานฉบับนี้ ห้ามมิให้ผู้ใดนำข้อมูลและความคิดเห็นในรายงานฉบับนี้ไปใช้ประโยชน์ คัดลอก ตัดแปลง ทำซ้ำ นำออกแสดงหรือเผยแพร่ต่อสาธารณชนไม่ว่าทั้งหมดหรือบางส่วน โดยไม่ได้รับอนุญาตเป็นลายลักษณ์อักษรจากบริษัทล่วงหน้า การลงทุนในหลักทรัพย์มีความเสี่ยง ผู้ลงทุนควรศึกษาข้อมูลและพิจารณาอย่างรอบคอบก่อนการตัดสินใจลงทุน

บริษัทหลักทรัพย์ ฟินันเซีย ไซรัส จำกัด (มหาชน) อาจเป็นผู้ดูแลสภาพคล่อง (Market Maker) และผู้ออกใบสำคัญแสดงสิทธิอนุพันธ์ (Derivative Warrants) บนหลักทรัพย์ AAV, ADVANC, AEONTS, AMATA, ANAN, AOT, AP, BANPU, BBL, BCH, BCP, BCPG, BDMS, BEAUTY, BEC, BEM, BGRIM, BH, BJC, BLAND, BPP, BTS, CBG, CENTEL, CHG, CK, CKP, COM7, CPALL, CPF, CPN, DELTA, DTAC, EA, EGCO, EPG, ERW, ESSO, GFPT, GLOBAL, GPSC, GULF, GUNKUL, HANA, HMPRO, INTUCH, IRPC, IVL, JAS, JMT, KBANK, KCE, KKP, KTB, KTC, LH, MAJOR, MBK, MEGA, MINT, MTC, ORI, OSP, PLANB, PRM, PSH, PSL, PTG, PTT, PTTEP, PTTGC, QH, RATCH, ROBINS, RS, SAWAD, SCB, SCC, SGP, SIRI, SPALI, SPRC, STA, STEC, SUPER, TASCOS, TCAP, THAI, THANI, TISCO, TKN, TMB, TOA, TOP, TPIPP, TRUE, TTW, TU, TVO, WHA และ SET50 Future โดยบริษัทฯ อาจจัดทำบทวิเคราะห์ของหลักทรัพย์อ้างอิงดังกล่าว ดังนั้น นักลงทุนควรศึกษารายละเอียดในหนังสือชี้ชวนของใบสำคัญแสดงสิทธิอนุพันธ์ดังกล่าวก่อนตัดสินใจลงทุน

หมายเหตุ: ประธานกรรมการของบริษัทหลักทรัพย์ ฟินันเซีย ไซรัส จำกัด (มหาชน) ดำรงตำแหน่งเป็นกรรมการของบริษัท ทรู คอร์ปอเรชั่น จำกัด (มหาชน)

Remark : FSS's Chairman is a TRUE's director.