



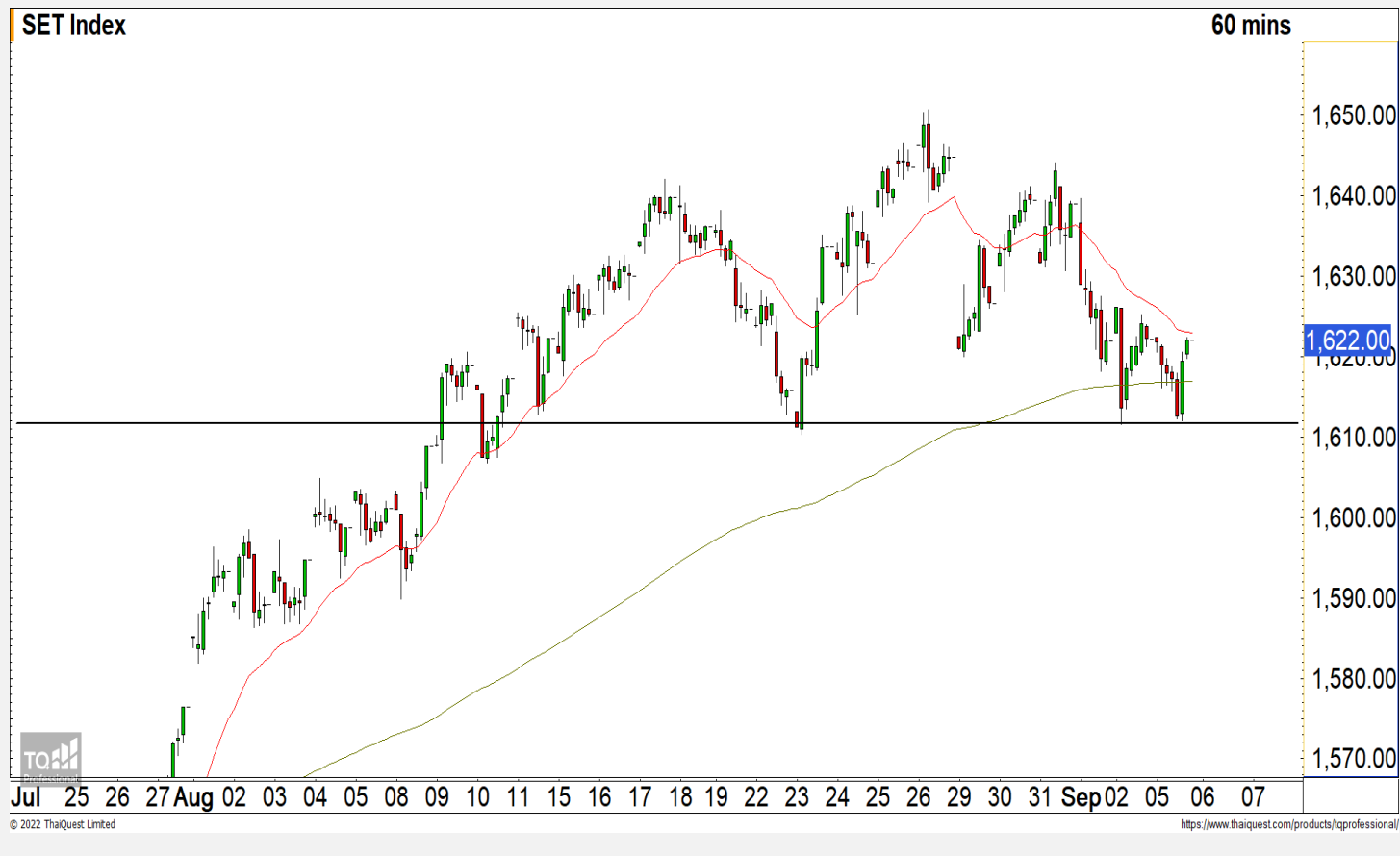
## SET INDEX

## แกว่งตัวสร้างฐานออกด้านข้าง

วานนี้ดัชนีปิดที่ระดับ 1622.00 จุด  
(-0.15 จุด)

ภาพทางเทคนิคคราย 60 นาที วานนี้ดัชนีพักตัวลงมาที่แนวรับ 1610 จุดและสร้างฐานประกอบตัวไม่หลุดระดับดังกล่าวมองดัชนีกำลังสร้างฐานสะสมกำลังเพื่อฟื้นตัวกลับตามทิศทางเดิมขาขึ้นที่บริเวณดังกล่าว ระหว่างนี้อาจมีฟื้นตัวสลับระยะสั้นขึ้นทดสอบแนวต้าน 1630 จุดแต่หากยังไม่สามารถฟื้นตัวขึ้นยืนได้จะยังไม่เข้าสู่รอบของการฟื้นตัวอีกครั้ง

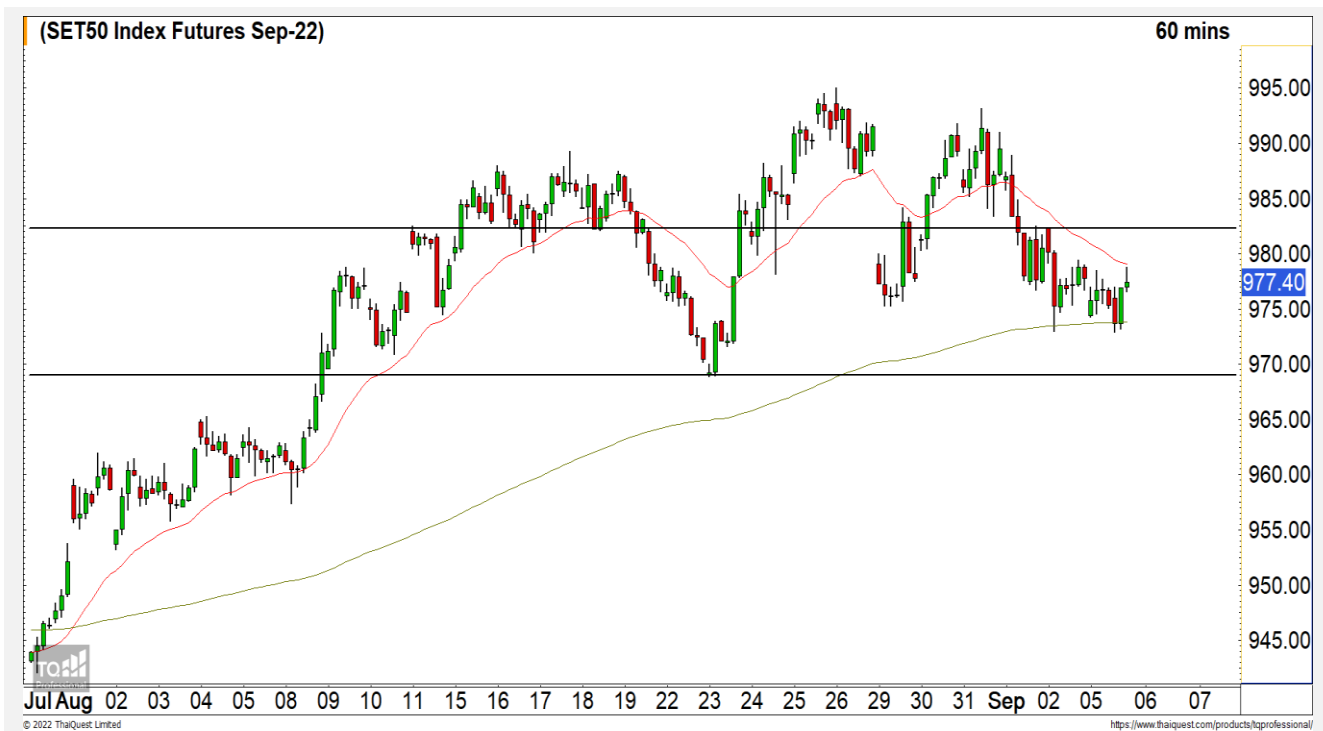
แนวรับ	1610	1605
แนวต้าน	1630	1635



## Technical Review

- S50U22 : ฟื้นตัวขึ้นทดสอบแนวต้าน 982 จุด
- Momentum Trading : SSP,GGC
- Swing Trading : PTTEP,ILM

# SET50 Index Futures



## ฟันตัวขึ้นทดสอบแนวต้าน 982 จุด

5 ก.ย. 65 นักลงทุนต่างชาติ Long สุทธิ  
2,034 สัญญา  
ค่า Basis ของ S50U22 อยู่ที่ระดับ -3.75 จุด  
ภาพทางเทคนิคราย 60 นาที วานนี้ดัชนีพักตัว  
ลงมาทดสอบแนวรับ 975 จุดตามที่ได้ประเมินไว้และ  
สามารถประคองตัวไม่หลุดระดับดังกล่าว ทำให้ดัชนีมี  
โอกาสฟันตัวสลับระยะสั้นขึ้นมาทดสอบแนวต้าน 982  
จุด หากดัชนีไม่สามารถทะลุผ่านไปได้จะเข้าสู่รอบของ  
การพักตัวอีกครั้ง

	แนวรับ		แนวต้าน		
	975	968	982	990	
Contracts	Long	Short	Net	YTD	
Institution	32,947	35,563	-2,616	4,021	
Foreign	71,248	69,214	2,034	123,080	
Local	90,412	89,830	582	-127,101	

## กลยุทธ์ S50U22

- พอร์ตวางแนวรอเปิด Long ที่ 968 จุด  
วางเป้าหมายทำกำไรที่ 980 จุด ตัดขาดทุนกรณี  
หลุด 964 จุด

SCB



Level 1                      Level 2

**Support**                      108                      105

**Resistance**                      112                      115

**SCB** : ราคาฟื้นตัวขึ้นมาจ่อที่แนวต้านแรกที่ 112 บาทหากสามารถทะลุผ่านไปได้จะถึงรอบของการฟื้นตัวระยะสั้นเข้ามาอีกครั้ง โดยมีแนวต้านถัดไปที่ 115 บาท

KBANK



Level 1                      Level 2

**Support**                      152                      148

**Resistance**                      156                      158.50

**KBANK** : ราคาพักตัวลงมาที่แนวรับ 152 บาทเริ่มมีแรงซื้อกลับเข้ามา มองราคามีโอกาสเข้าสู่รอบของการฟื้นตัวขึ้นทดสอบแนวต้าน 156 บาทและ 158.50 บาท

# Momentum Trading

SSP

<b>Support</b>	10.20
<b>Resistance</b>	11
<b>Stop loss</b>	9.90

## คำแนะนำระยะสั้น (BUY)

ราคาปรับตัวขึ้นทะลุแนวต้านหลัก 10.20 บาทและเส้นค่าเฉลี่ย 200 วัน ดึงทิศทางหลักให้เริ่มกลับมาเป็นบวกอีกครั้ง วางแนวต้านแรกที่ 11 บาท

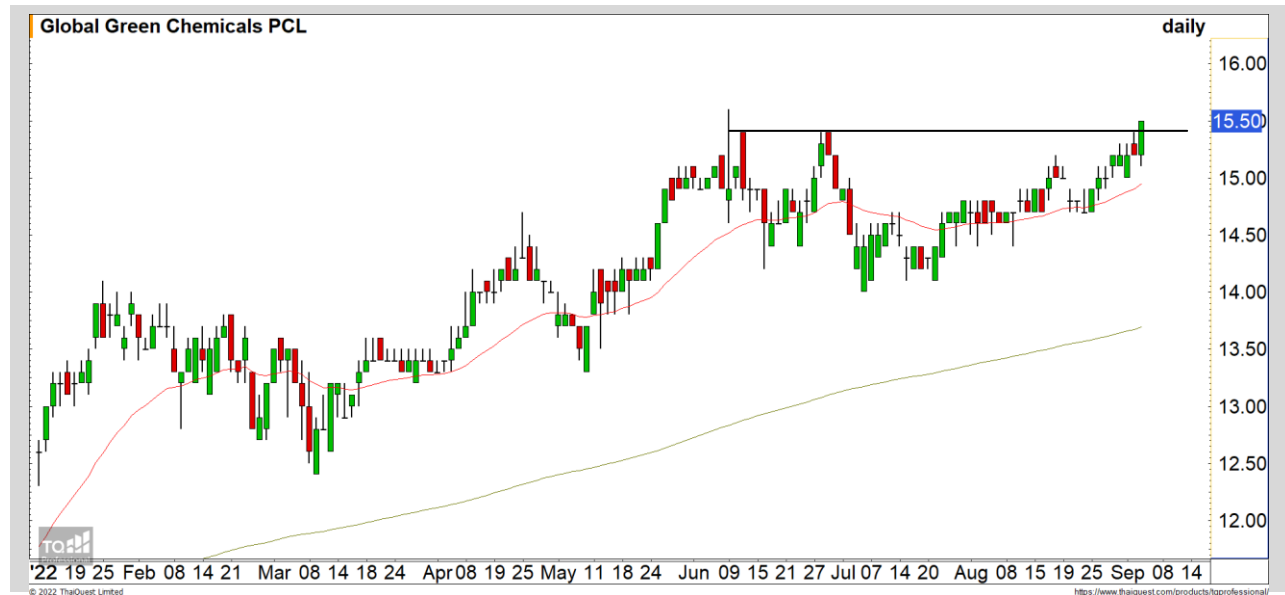


GGC

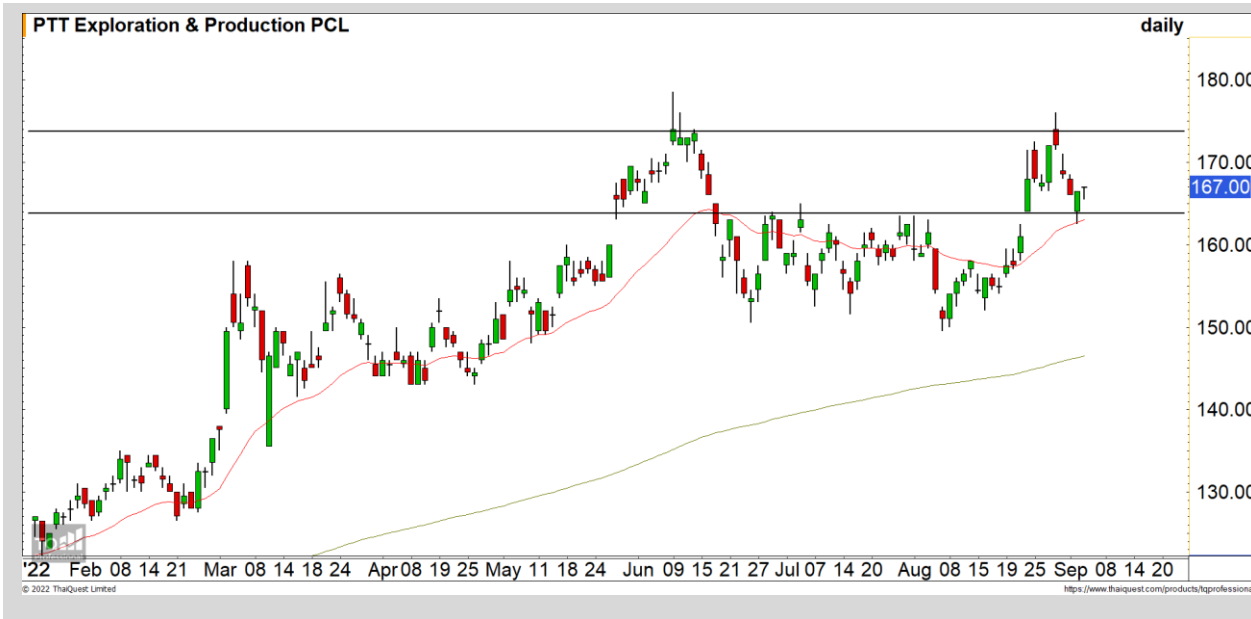
<b>Support</b>	15.40
<b>Resistance</b>	15.70/16.00
<b>Stop loss</b>	15.20

## คำแนะนำระยะสั้น (BUY)

ราคาปรับตัวขึ้นปิดทะลุแนวต้านหลักที่ 15.40 บาทขึ้นสร้างจุดสูงสุดใหม่ในรอบปี มองราคามีโอกาสปรับตัวขึ้นต่อเนื่อง วัดเป้าหมายถัดไปที่ 15.70 บาทและ 16.00 บาท



# Swing Trading



Support	164
Resistance	170/175
Stop loss	161

## คำแนะนำระยะสั้น (BUY)

ราคากำลึงพักตัวสะสมกำลังลงมาที่แนวรับ 164 บาท มีแรงซื้อกลับเข้ามา คาดราคากำลึงพักตัวสะสมกำลังระยะสั้นและกำลังกลับเข้าสู่รอบของการฟื้นตัวอีกครั้ง วางแนวต้านแรกที่ 170 บาท

PTTEP



Support	17.80
Resistance	18.80/19.40
Stop loss	17.30

## คำแนะนำระยะสั้น (BUY)

ราคากำลึงพักตัวลงมาที่แนวรับ 17.80 บาท คาดราคามีโอกาสฟื้นตัวกลับขึ้นมา โดยมีแนวต้านแรกที่ 18.80 บาท และ 19.40 บาท

ILM

# COMMODITY MARKET

## Crude Oil (WTI)



แนวรับ	แนวต้าน
85	95
82	98

ราคาน้ำมันดิบ WTI พักตัวลงมาทดสอบแนวรับ 85-86 ดอลลาร์ เริ่มเห็นการฟื้นตัวขึ้นมา โดยมีแนวต้านหลักที่ 95 ดอลลาร์

# Gold Futures

## ติดแนวต้าน 1725 ดอลลาร์พักตัวระยะสั้น

ภาพทางเทคนิคราคาทองคำเข้านี้ปรับตัวขึ้นมาทดสอบแนวต้าน 1725 ดอลลาร์ตามที่ได้ประเมินไว้ คาดระยะสั้นราคาทองคำมีโอกาสติดที่แนวต้าน 1725 ดอลลาร์และพักตัวลงทดสอบแนวรับบริเวณ 1710-1715 ดอลลาร์ในระหว่างวัน

## คำแนะนำระยะสั้น GOU22

- พอร์ต Long ต้นทุนที่ 1710 ดอลลาร์ แนะนำปิดทำกำไรที่ 1725 ดอลลาร์ ปิดรักษากำไรกรณีหลุด 1715 ดอลลาร์

วันที่ 5 ก.ย. 2022  
กองทุน SPDR ขายทองคำ 3.72 ตัน  
ไว้ที่ระดับ 973.08 ตัน



	แนวรับ		แนวต้าน		
	1710	1700	1725	1735	
Contracts	Long	Short	Net	YTD	
Institution	4,655	3,870	785	2,047	
Foreign	21,450	18,286	3,164	-34,196	
Local	20,981	24,930	-3,949	32,149	

**DISCLAIMER:** รายงานฉบับนี้จัดทำโดยบริษัทหลักทรัพย์ ฟินันเซีย ไซรัส จำกัด (มหาชน) "บริษัท" ข้อมูลที่ปรากฏในรายงานฉบับนี้ถูกจัดทำขึ้นบนพื้นฐานของแหล่งข้อมูลที่เชื่อว่าหรือควรเชื่อว่ามีคุณภาพเชื่อถือ และ5ความถูกต้อง อย่างไรก็ตามบริษัทไม่รับรองความถูกต้องครบถ้วนของข้อมูลดังกล่าว ข้อมูลและความเห็นที่ปรากฏอยู่ในรายงานฉบับนี้อาจมีการเปลี่ยนแปลง แก้ไข หรือเพิ่มเติมได้ตลอดเวลาโดยไม่ต้องแจ้งให้ทราบล่วงหน้า บริษัทไม่มีความประสงค์ที่จะชักจูงหรือชี้ชวนให้ผู้ลงทุน ลงทุนซื้อหรือขายหลักทรัพย์ตามที่ปรากฏในรายงานฉบับนี้ รวมทั้งบริษัทไม่ได้รับประกันผลตอบแทนหรือราคาของหลักทรัพย์ตามข้อมูลที่ปรากฏแต่อย่างใด บริษัทจึงไม่รับผิดชอบความเสียหายใดๆ ที่เกิดขึ้นจากการนำข้อมูลหรือความเห็นในรายงานฉบับนี้ไปใช้ไม่ว่ากรณีใดก็ตาม ผู้ลงทุนควรศึกษาข้อมูลและใช้ดุลยพินิจอย่างรอบคอบในการตัดสินใจลงทุน

บริษัทขอสงวนลิขสิทธิ์ในข้อมูลและความเห็นที่ปรากฏอยู่ในรายงานฉบับนี้ ห้ามมิให้ผู้ใดนำข้อมูลและความเห็นในรายงานฉบับนี้ไปใช้ประโยชน์ คัดลอก ตัดแปลง ทำซ้ำ นำออกแสดงหรือเผยแพร่ต่อสาธารณชนไม่ว่าทั้งหมดหรือบางส่วน โดยไม่ได้รับอนุญาตเป็นลายลักษณ์อักษรจากบริษัทล่วงหน้า การลงทุนในหลักทรัพย์มีความเสี่ยง ผู้ลงทุนควรศึกษาข้อมูลและพิจารณาอย่างรอบคอบก่อนการตัดสินใจลงทุน

บริษัทหลักทรัพย์ ฟินันเซีย ไซรัส จำกัด (มหาชน) อาจเป็นผู้ดูแลสภาพคล่อง (Market Maker) และผู้ออกใบสำคัญแสดงสิทธิอนุพันธ์ (Derivative Warrants) บนหลักทรัพย์ AAV, ADVANC, AEONTS, AMATA, ANAN, AOT, AP, BANPU, BBL, BCH, BCP, BCPG, BDMS, BEAUTY, BEC, BEM, BGRIM, BH, BJC, BLAND, BPP, BTS, CBG, CENTEL, CHG, CK, CKP, COM7, CPALL, CPF, CPN, DELTA, DTAC, EA, EGCO, EPG, ERW, ESSO, GFPT, GLOBAL, GPSC, GULF, GUNKUL, HANA, HMPRO, INTUCH, IRPC, IVL, JAS, JMT, KBANK, KCE, KKP, KTB, KTC, LH, MAJOR, MBK, MEGA, MINT, MTC, ORI, OSP, PLANB, PRM, PSH, PSL, PTG, PTT, PTTEP, PTTGC, QH, RATCH, ROBINS, RS, SAWAD, SCB, SCC, SGP, SIRI, SPALI, SPRC, STA, STEC, SUPER, TASCOS, TCAP, THAI, THANI, TISCO, TKN, TMB, TOA, TOP, TPIPP, TRUE, TTW, TU, TVO, WHA และ SET50 Future โดยบริษัทฯ อาจจัดทำบทวิเคราะห์ของหลักทรัพย์อ้างอิงดังกล่าว ดังนั้น นักลงทุนควรศึกษารายละเอียดในหนังสือชี้ชวนของใบสำคัญแสดงสิทธิอนุพันธ์ดังกล่าวก่อนตัดสินใจลงทุน

หมายเหตุ: ประธานกรรมการของบริษัทหลักทรัพย์ ฟินันเซีย ไซรัส จำกัด (มหาชน) ดำรงตำแหน่งเป็นกรรมการของบริษัท ทรู คอร์ปอเรชั่น จำกัด (มหาชน)

Remark : FSS's Chairman is a TRUE's director.