

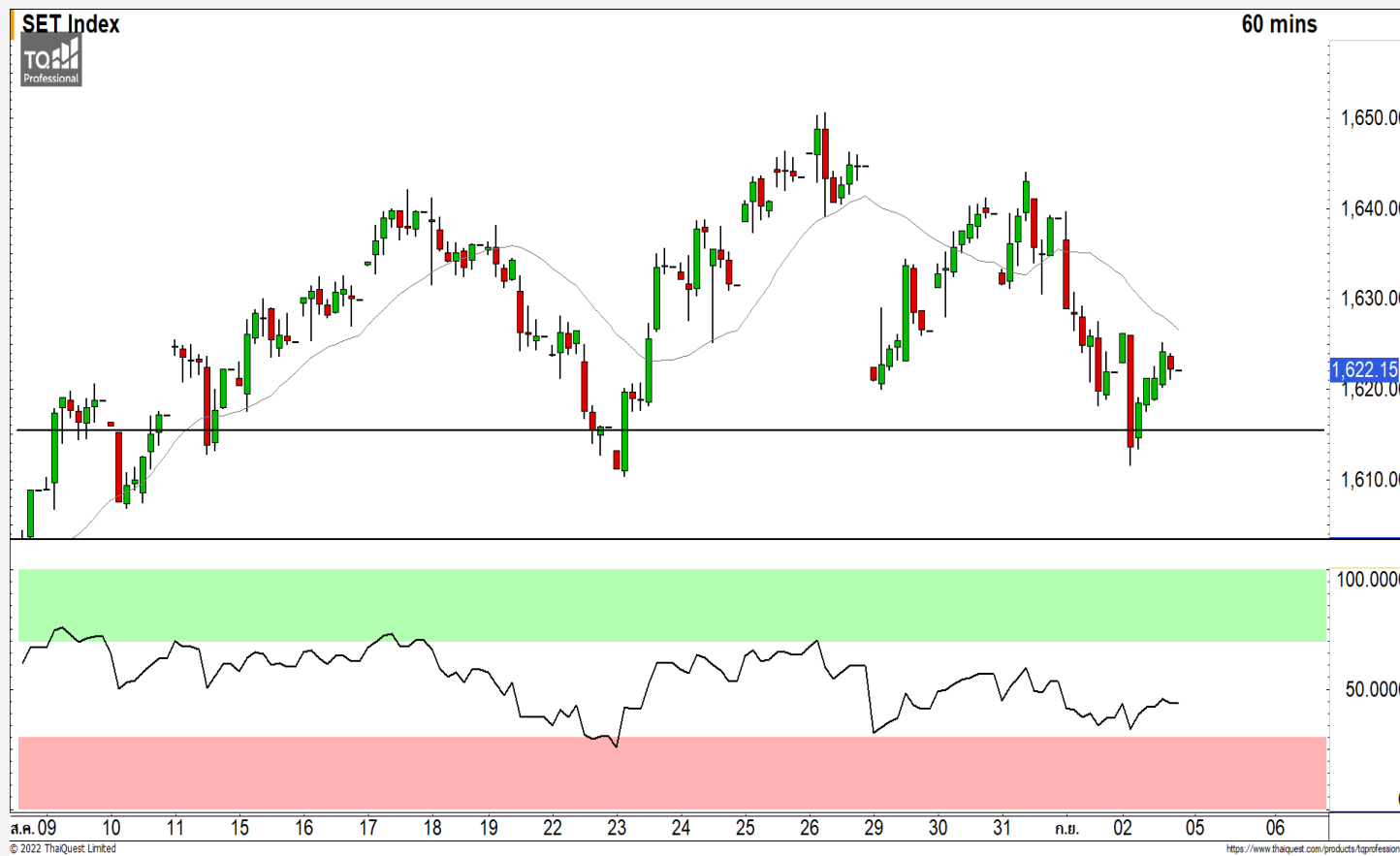


SET INDEX

แกว่งตัวในกรอบ 1615-1630 จุด

วานนี้ดัชนีปิดที่ระดับ 1622.15 จุด
(+0.20 จุด)

ภาพทางเทคนิคราย 60 นาที สุดสัปดาห์ที่ผ่านมาดัชนีพักตัวลงมาที่แนวรับ 1610 จุดและฟื้นตัวกลับขึ้นมาปิดในแดนบวกได้ แต่ยังไม่สามารถฟื้นตัวขึ้นทะลุผ่านแนวต้าน 1630 จุด ดัชนียังอยู่ในทิศทางของการแกว่งตัวออกด้านข้างระยะสั้น ประเมินกรอบการแกว่งตัวของดัชนีวันนี้ในกรอบ 1615-1630 จุด

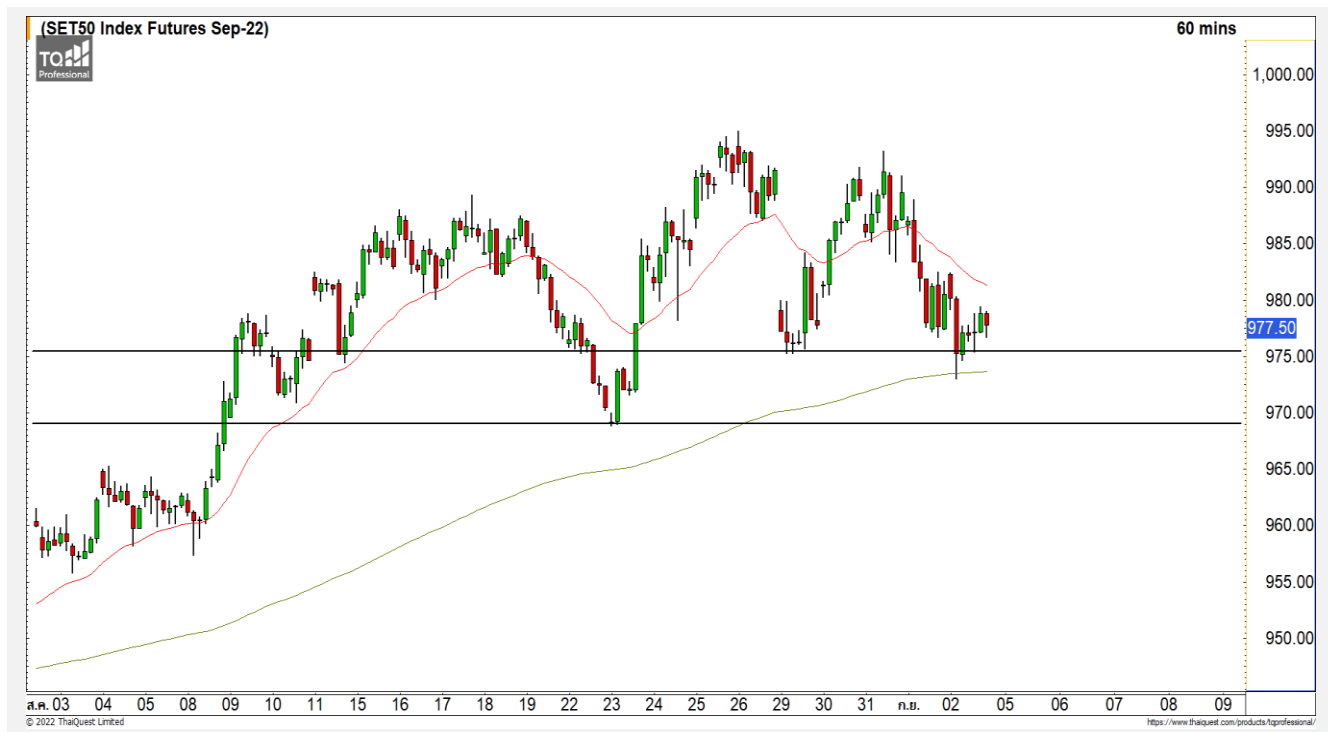


Technical Review

- S50U22 : แกว่งตัวออกด้านข้าง
- Momentum Trading : MC,LDC
- Swing Trading : ILINK,TISCO

แนวรับ	1615	1610
แนวต้าน	1630	1635

SET50 Index Futures



แกว่งตัวออกด้านข้าง

2 ก.ย. 65 นักลงทุนต่างชาติ Short สุทธิ 15,899 สัญญา
 ค่า Basis ของ S50U22 อยู่ที่ระดับ -3.75 จุด
 ภาพทางเทคนิคราย 60 นาที สุดสัปดาห์ที่ผ่าน มาดัชนีพักตัวลงมาทดสอบแนวรับ 975 จุด และฟื้นตัว กลับขึ้นมาได้ แต่ยังไม่สามารถฟื้นตัวขึ้นยืนเหนือแนว ต้าน 982 จุด ทำให้ดัชนียังอยู่ภายในกรอบสะสมกำลัง เพื่อรอเลือกทิศทางในกรอบ 975-982 จุด โดยดัชนีจะ กลับมามีทิศทางที่ชัดเจนอีกครั้งหลังจาก Breakout ทางใดทางหนึ่งออกจากกรอบดังกล่าว

กลยุทธ์ S50U22

- พอร์ตวางแนว Wait and See

	แนวรับ		แนวต้าน		
	975	968	982	990	
Contracts	Long	Short	Net	YTD	
Institution	40,966	46,560	-5,594	6,637	
Foreign	83,222	99,121	-15,899	121,046	
Local	119,315	97,822	21,493	-127,683	

KCE



Level 1 Level 2

Support	49.50	46
Resistance	52.50	55

KCE : ราคาพักตัวลงหลุดแนวรับหลักที่ 52.50 บาท ดิ่งทิศทางหลักให้กลับมาเป็นลบอีกครั้ง วางแนวรับถัดไปที่ 49.50 บาท

PTTEP



Level 1 Level 2

Support	163.50	158
Resistance	171	174

PTTEP : ราคาพักตัวลงมาที่แนวรับ 163.50 บาทซึ่งเป็นกรอบสะสมกำลังของรอบก่อนหน้า มองราคามีโอกาสฟื้นตัวกลับตามทิศทางเดิมที่เป็นขาขึ้น วางแนวต้านแรกที่ 171 บาท

Momentum Trading

MC

Support | 10.10
Resistance | 10.30/10.50
Stop loss | 9.90

คำแนะนำระยะสั้น (BUY)

ราคาฟื้นตัวขึ้นทะลุแนวต้านหลักที่ 10.10 บาทขึ้นสร้างจุดสูงสุดใหม่ในรอบ 200วัน มองราคามีโอกาสฟื้นตัวขึ้นต่อเนื่อง ระยะสั้น วางแนวต้านแรกที่ 10.30 บาท



LDC

Support | 1.74
Resistance | 1.85
Stop loss | 1.68

คำแนะนำระยะสั้น (BUY)

ราคาฟื้นตัวขึ้นทะลุแนวต้าน 1.74 บาทขึ้นมา สร้างจุดสูงสุดใหม่ในรอบ มองราคาอยู่ในรอบของการฟื้นตัวต่อเนื่อง โดยมีแนวต้านแรกที่ 1.85 บาท



Swing Trading



Support	8.10
Resistance	8.50-8.60
Stop loss	7.85

คำแนะนำระยะสั้น (BUY)

ราคากำลังพักตัวสะสมกำลังลงมาที่แนวรับ 8.10 บาท ซึ่งเป็นบริเวณ Breakout ของรอบนี้ คาดราคามีโอกาสปรับตัวกลับตามทิศทางเดิมขาขึ้น วางแนวต้านถัดไปที่ 8.50-8.60 บาท

LINK



Support	92
Resistance	93.50
Stop loss	91

คำแนะนำระยะสั้น (BUY)

ราคาพักตัวลงมาที่แนวรับ 92 บาท ซึ่งเป็นจุด Breakout ของรอบนี้ มองราคามีโอกาสปรับตัวตามทิศทางเดิมขาขึ้นที่บริเวณดังกล่าว วางแนวต้านแรกที่ 93.50 บาท

TISCO

COMMODITY MARKET

Crude Oil (WTI)



แนวรับ

85

แนวต้าน

82

95

98

ราคาน้ำมันดิบ WTI พักตัวลงมาทดสอบแนวรับ 85 ดอลลาร์ หากหลุดระดับดังกล่าว จะลบล้างภาพของ Sideway Up

Gold Futures

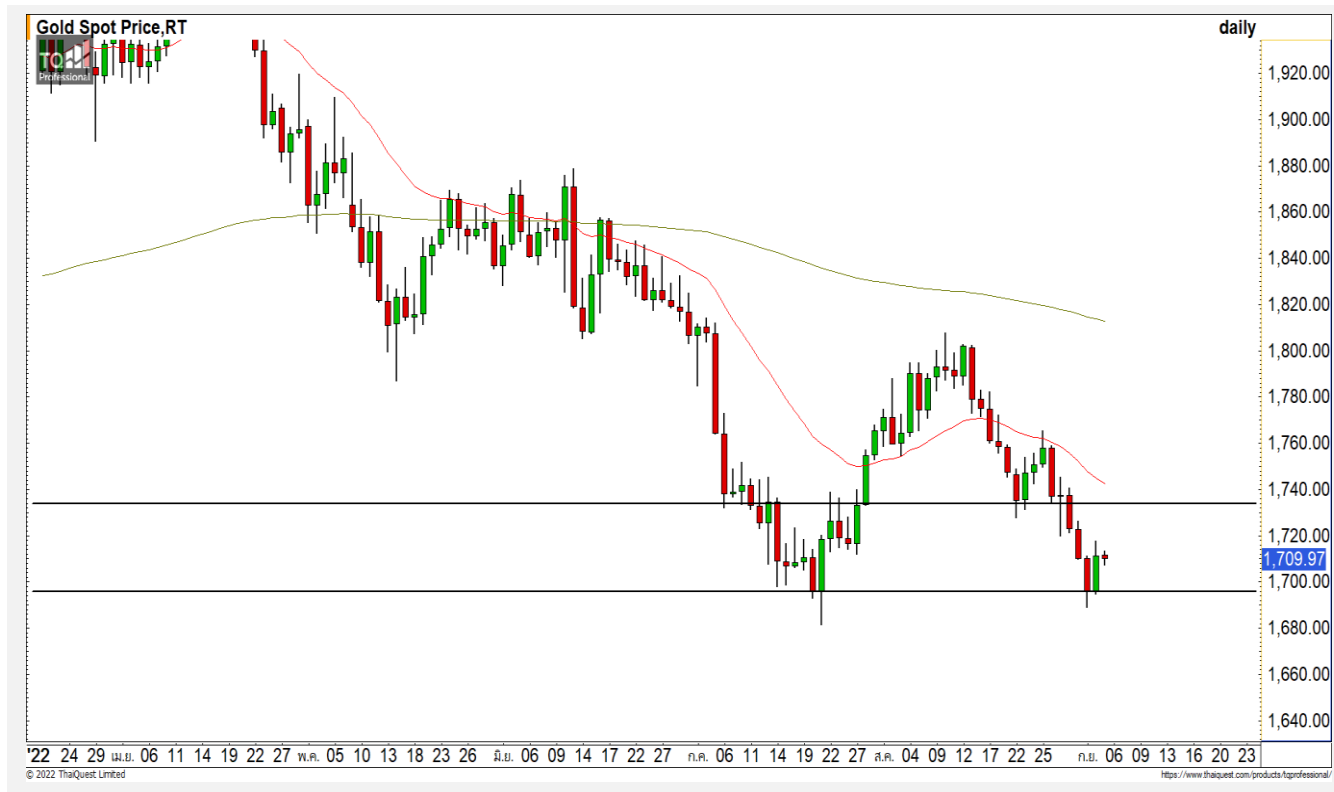
คาดการณ์ทองคำเจดกลับตัวระยะสั้น

ภาพทางเทคนิคราคาทองคำค่าคืนวันศุกร์ที่ผ่านมา ราคาทองคำพักตัวลงไปทดสอบแนวรับ 1700 ดอลลาร์ และมีแรงซื้อกลับเข้ามา สามารถประคองตัวที่ระดับดังกล่าวได้ มองราคาเจดกลับตัวระยะสั้น โดยมีแนวต้านแรกที่ 1725 ดอลลาร์ และ 1735 ดอลลาร์

คำแนะนำระยะสั้น GOU22

- พอร์ตวางแนว Wait and See

วันที่ 2 ก.ย. 2022
กองทุน SPDR คงการถือทองคำ
ไว้ที่ระดับ 995.97 ตัน



	แนวรับ		แนวต้าน		
	1700	1690	1725		1735
Contracts	Long	Short	Net	YTD	
Institution	3,552	3,686	-134	1,262	
Foreign	19,175	22,151	-2,976	-37,360	
Local	22,530	19,420	3,110	36,098	

DISCLAIMER: รายงานฉบับนี้จัดทำโดยบริษัทหลักทรัพย์ ฟินันเซีย ไซรัส จำกัด (มหาชน) "บริษัท" ข้อมูลที่ปรากฏในรายงานฉบับนี้ถูกจัดทำขึ้นบนพื้นฐานของแหล่งข้อมูลที่เชื่อว่าหรือควรเชื่อว่ามีที่น่าเชื่อถือ และ5ความถูกต้อง อย่างไรก็ตามบริษัทไม่รับรองความถูกต้องครบถ้วนของข้อมูลดังกล่าว ข้อมูลและความเห็นที่ปรากฏอยู่ในรายงานฉบับนี้อาจมีการเปลี่ยนแปลง แก้ไข หรือเพิ่มเติมได้ตลอดเวลาโดยไม่ต้องแจ้งให้ทราบล่วงหน้า บริษัทไม่มีความประสงค์ที่จะชักจูงหรือชี้ชวนให้ผู้ลงทุน ลงทุนซื้อหรือขายหลักทรัพย์ตามที่ปรากฏในรายงานฉบับนี้ รวมทั้งบริษัทไม่ได้รับประกันผลตอบแทนหรือราคาของหลักทรัพย์ตามข้อมูลที่ปรากฏแต่อย่างใด บริษัทจึงไม่รับผิดชอบต่อความเสียหายใดๆ ที่เกิดขึ้นจากการนำข้อมูลหรือความเห็นในรายงานฉบับนี้ไปใช้ไม่ว่ากรณีใดก็ตาม ผู้ลงทุนควรศึกษาข้อมูลและใช้ดุลยพินิจอย่างรอบคอบในการตัดสินใจลงทุน

บริษัทขอสงวนลิขสิทธิ์ในข้อมูลและความเห็นที่ปรากฏอยู่ในรายงานฉบับนี้ ห้ามมิให้ผู้ใดนำข้อมูลและความเห็นในรายงานฉบับนี้ไปใช้ประโยชน์ คัดลอก ตัดแปลง ทำซ้ำ นำออกแสดงหรือเผยแพร่ต่อสาธารณชนไม่ว่าทั้งหมดหรือบางส่วน โดยไม่ได้รับอนุญาตเป็นลายลักษณ์อักษรจากบริษัทล่วงหน้า การลงทุนในหลักทรัพย์มีความเสี่ยง ผู้ลงทุนควรศึกษาข้อมูลและพิจารณาอย่างรอบคอบก่อนการตัดสินใจลงทุน

บริษัทหลักทรัพย์ ฟินันเซีย ไซรัส จำกัด (มหาชน) อาจเป็นผู้ดูแลสภาพคล่อง (Market Maker) และผู้ออกใบสำคัญแสดงสิทธิอนุพันธ์ (Derivative Warrants) บนหลักทรัพย์ AAV, ADVANC, AEONTS, AMATA, ANAN, AOT, AP, BANPU, BBL, BCH, BCP, BCPG, BDMS, BEAUTY, BEC, BEM, BGRIM, BH, BJC, BLAND, BPP, BTS, CBG, CENTEL, CHG, CK, CKP, COM7, CPALL, CPF, CPN, DELTA, DTAC, EA, EGCO, EPG, ERW, ESSO, GFPT, GLOBAL, GPSC, GULF, GUNKUL, HANA, HMPRO, INTUCH, IRPC, IVL, JAS, JMT, KBANK, KCE, KKP, KTB, KTC, LH, MAJOR, MBK, MEGA, MINT, MTC, ORI, OSP, PLANB, PRM, PSH, PSL, PTG, PTT, PTTEP, PTTGC, QH, RATCH, ROBINS, RS, SAWAD, SCB, SCC, SGP, SIRI, SPALI, SPRC, STA, STEC, SUPER, TASCOS, TCAP, THAI, THANI, TISCO, TKN, TMB, TOA, TOP, TPIPP, TRUE, TTW, TU, TVO, WHA และ SET50 Future โดยบริษัทฯ อาจจัดทำบทวิเคราะห์ของหลักทรัพย์อ้างอิงดังกล่าว ดังนั้น นักลงทุนควรศึกษารายละเอียดในหนังสือชี้ชวนของใบสำคัญแสดงสิทธิอนุพันธ์ดังกล่าวก่อนตัดสินใจลงทุน

หมายเหตุ: ประธานกรรมการของบริษัทหลักทรัพย์ ฟินันเซีย ไซรัส จำกัด (มหาชน) ดำรงตำแหน่งเป็นกรรมการของบริษัท ทรู คอร์ปอเรชั่น จำกัด (มหาชน)

Remark : FSS's Chairman is a TRUE's director.