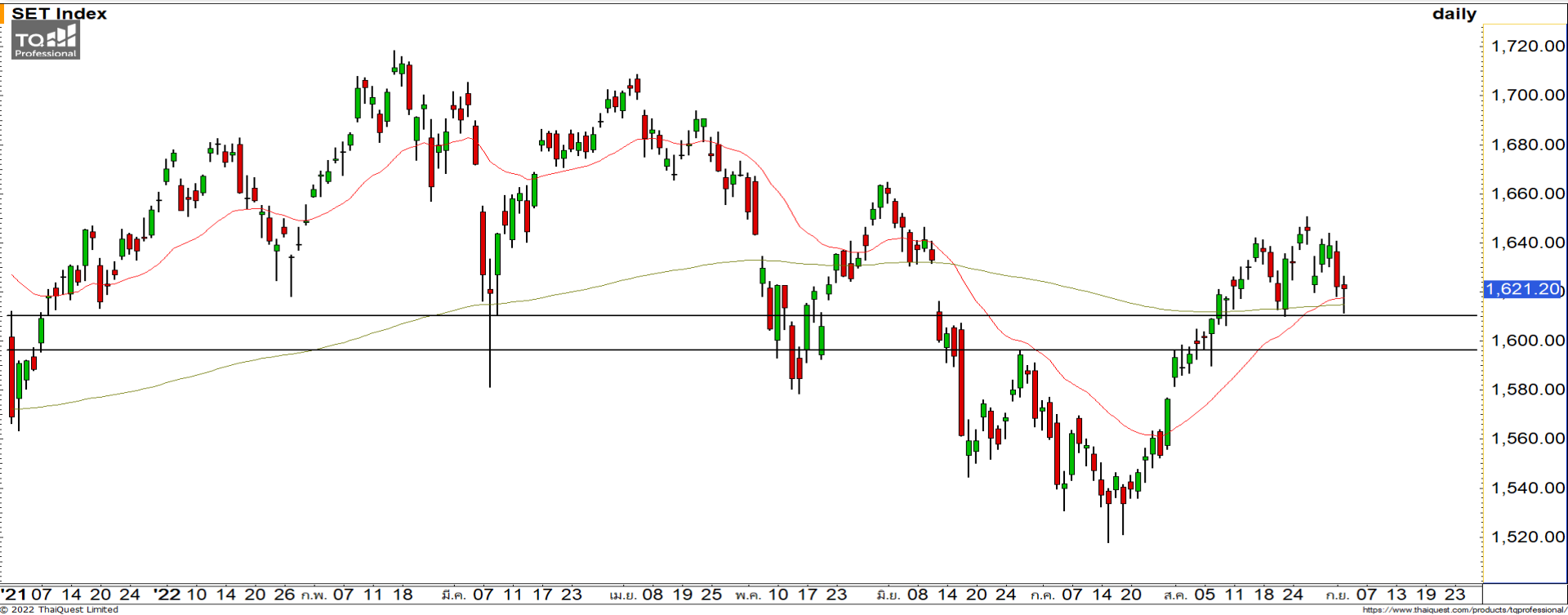


Weekly Keys

SET INDEX : มุมมองสัปดาห์หน้า



คาดดัชนีพักตัวสะสมกำลังสร้างฐานที่บริเวณ 1600-1610 จุด

สัปดาห์นี้ดัชนีพักตัวลงมาที่ระดับ 1620 จุดในช่วงต้นสัปดาห์และฟื้นตัวขึ้นไม่สามารถทะลุผ่านแนวต้าน 1650 จุดขึ้นสร้างจุดสูงสุดของรอบ และพักตัวกลับลงมาต่ำกว่าระดับ 1630 จุด แสดงถึงดัชนีอยู่ในรอบของการพักตัวสะสมกำลังบนทิศทางหลักที่เป็นขาขึ้น มองสัปดาห์หน้าดัชนีพักตัวลงสะสมกำลังเพื่อสร้างฐานที่บริเวณแนวรับ 1600-1610 จุด สามารถใช้เป็นจังหวะเข้าสะสมได้

ทีมนักวิเคราะห์ : จิตรา อมรรธรรม เลขที่ทะเบียน : 014530 โทร. : 02-646-9877 : ณัฐวุฒิ ศิริแสงชัยกุล เลขที่ทะเบียน : 057116

2 September 2022

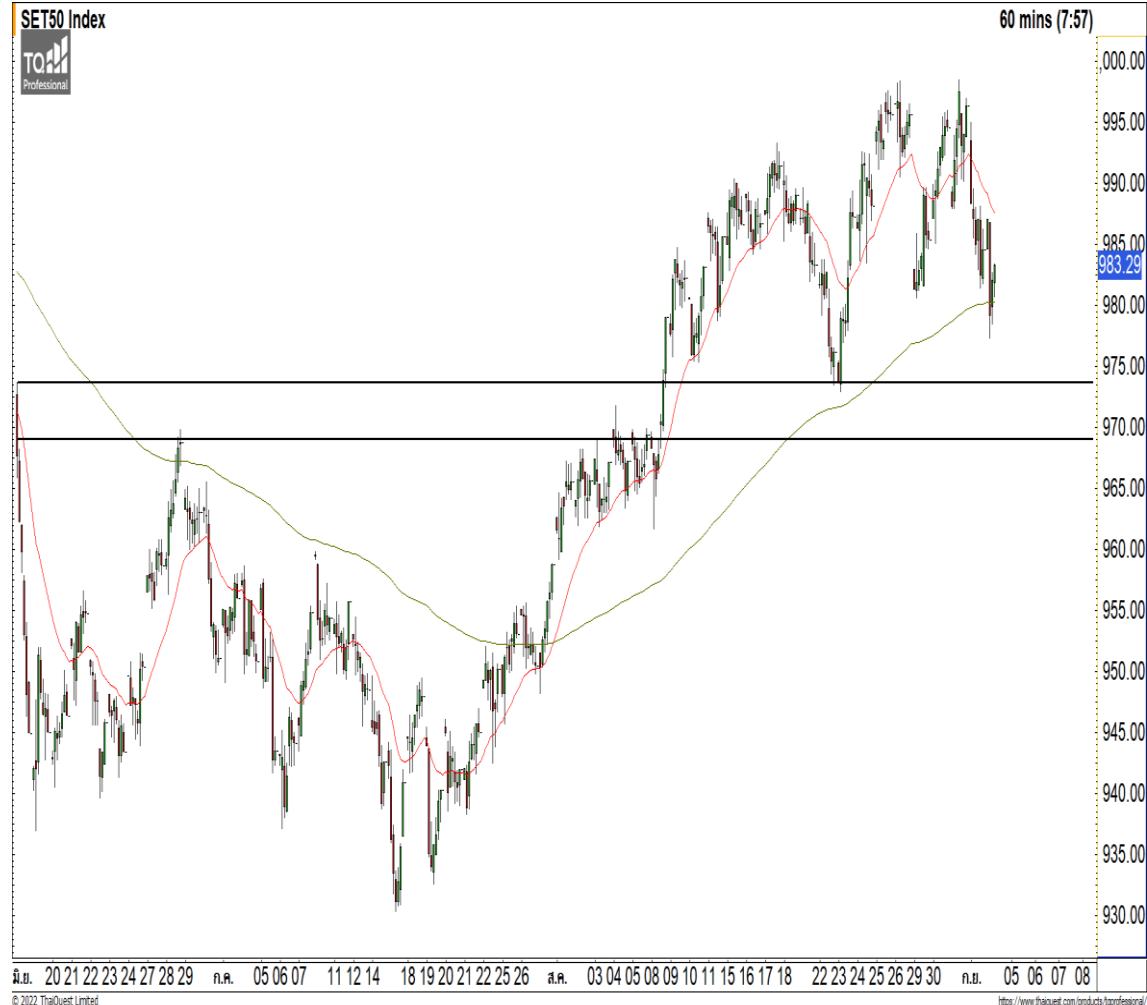
S50U22

แนวรับ : 968/963

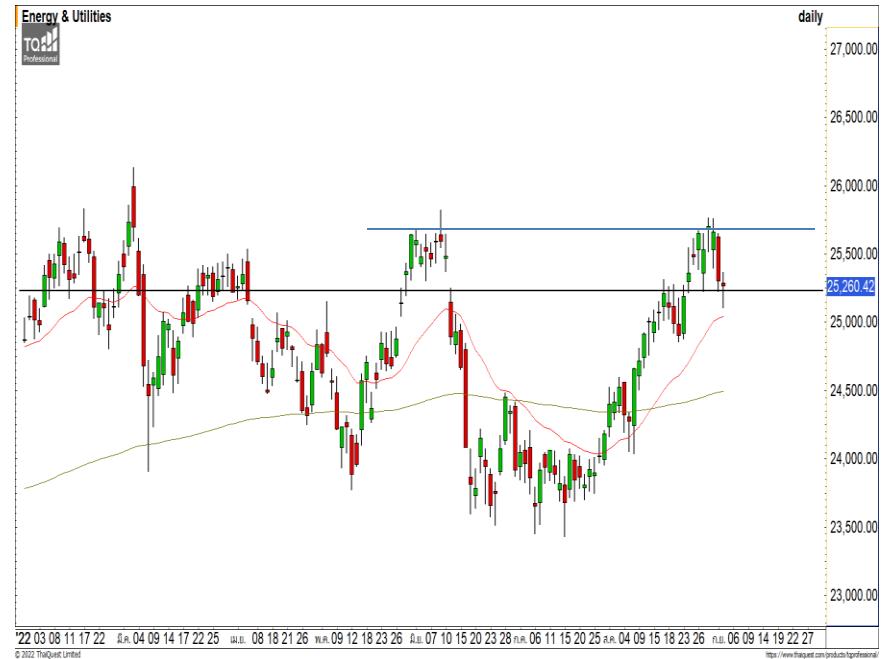
แนวต้าน : 987/995

S50U22 : ภาพทางเทคนิคราย 60 นาทีสัปดาห์นี้ ดัชนียังฟื้นตัวขึ้นไม่ผ่านแนวต้าน 995 จุดก่อนที่จะพักตัวกลับลงมาต่ำกว่าบริเวณ 987-990 จุด บ่งชี้ถึงดัชนีอยู่ในรอบของการพักตัว โดยมีแนวรับที่บริเวณ 963-968 จุด คาดดัชนีมีโอกาสสร้างฐานฟื้นตัวกลับที่บริเวณดังกล่าว

- พอร์ต Short ต้นทุนที่ 985 จุด ถือรอทำกำไรที่ 975 จุด ตัดขาดทุนกรณีทะลุ 990 จุด



Sector Analysis



- กลุ่มที่นำตลาดในช่วงนี้ได้แก่ ETRON และ HELTH โดยที่ PROP และ ENERJ มีความแข็งแกร่งลดลง
- กลุ่มที่พักตัวลงมาที่โซน Weakening ได้แก่ TOUR, CONMAT, FOOD และ TRANS
- กลุ่มที่ฟื้นตัวขึ้นในโซน Improving ได้แก่ BANK
- กลุ่มที่อ่อนแอกว่าตลาดได้แก่ COMM, PETRO, CONS และ FIN โดยที่ ICT อ่อนแอที่สุด

พลังงานและสาธารณูปโภค ดัชนีมีทิศทางในภาพรวมเป็นทิศทางขาขึ้น โดยล่าสุดกำลังพักตัวเพื่อลดความร้อนแรงและสะสมกำลัง วางแนวรับที่บริเวณ 25,000 จุด คาดดัชนีมีโอกาสฟื้นตัวกลับที่บริเวณดังกล่าว วางแนวต้านแรกที่ 25,700 จุด

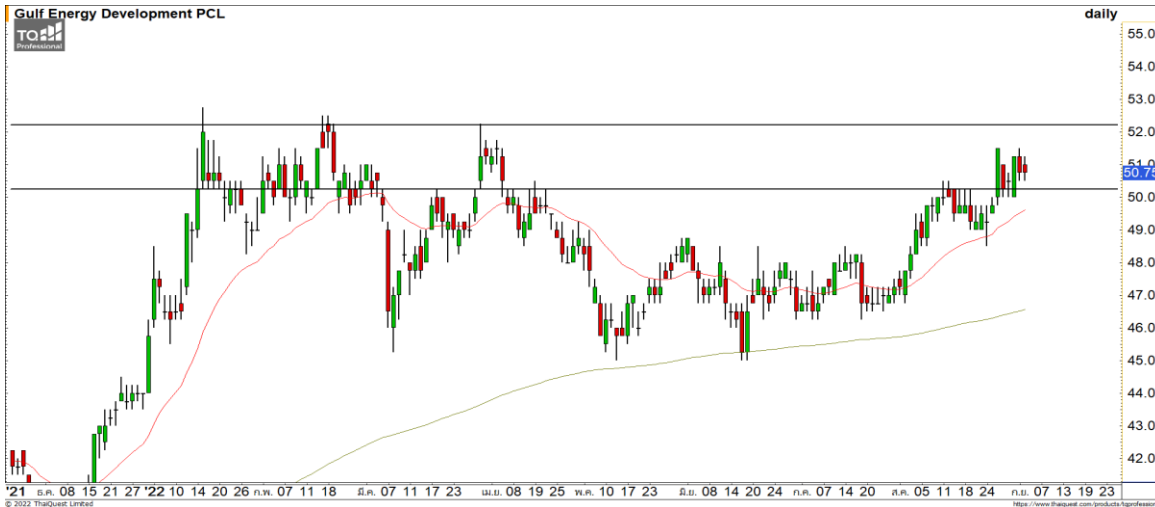
Weekly Keys

Weekly Trading

PTTEP

แนวรับ	แนวต้าน
163.50/157	170/175

ราคากำลังพักตัวกลับลงมาที่แนวรับของกรอบสะสมก่อนหน้านี้ 163.50 บาท มองเป็นการพักตัว Throw Back เป็นการพักตัวสะสมกำลังเพื่อฟื้นตัวกลับตามแนวโน้มเดิมขาขึ้น วางแนวต้านแรกที่ 170 บาท



GULF

แนวรับ	แนวต้าน
50/48.50	52-52.75

ในช่วงนี้ราคามีทิศทางหลักที่เป็นบวกในลักษณะ Sideway Up โดยมีแนวรับที่บริเวณ 48.50-50.00 บาท มองเป็นบริเวณเข้าสะสมที่ดี วางแนวต้านหลักที่บริเวณ 52-52.75 บาท

DISCLAIMER: รายงานฉบับนี้จัดทำโดยบริษัทหลักทรัพย์ ฟินันเซีย ไซรัส จำกัด (มหาชน) “บริษัท” ข้อมูลที่ปรากฏในรายงานฉบับนี้ถูกจัดทำขึ้นบนพื้นฐานของแหล่งข้อมูลที่เราเชื่อหรือคิดว่ามีความน่าเชื่อถือ และ/หรือมีความถูกต้อง อย่างไรก็ตามบริษัทไม่รับรองความถูกต้องครบถ้วนของข้อมูลดังกล่าว ข้อมูลและความเห็นที่ปรากฏอยู่ในรายงานฉบับนี้อาจมีการเปลี่ยนแปลง แก้ไข หรือเพิ่มเติมได้ตลอดเวลาโดยไม่ต้องแจ้งให้ทราบล่วงหน้า บริษัทไม่มีความประสงค์ที่จะชักจูงหรือชี้ชวนให้ผู้ลงทุน ลงทุนซื้อหรือขายหลักทรัพย์ตามที่ปรากฏในรายงานฉบับนี้ รวมทั้งบริษัทไม่ได้รับประกันผลตอบแทนหรือราคาของหลักทรัพย์ตามข้อมูลที่ปรากฏแต่อย่างใด บริษัทจึงไม่รับผิดชอบต่อความเสียหายใดๆ ที่เกิดขึ้นจากการนำข้อมูลหรือความเห็นในรายงานฉบับนี้ไปใช้ไม่ว่ากรณีใดก็ตาม ผู้ลงทุนควรศึกษาข้อมูลและใช้ดุลยพินิจอย่างรอบคอบในการตัดสินใจลงทุน

บริษัทขอสงวนลิขสิทธิ์ในข้อมูลและความเห็นที่ปรากฏอยู่ในรายงานฉบับนี้ ห้ามมิให้ผู้ใดนำข้อมูลและความเห็นในรายงานฉบับนี้ไปใช้ประโยชน์ คัดลอก ตัดแปลง ทำซ้ำ นำออกแสดงหรือเผยแพร่ต่อสาธารณชนไม่ว่าทั้งหมดหรือบางส่วน โดยไม่ได้รับอนุญาตเป็นลายลักษณ์อักษรจากบริษัทล่วงหน้า การลงทุนในหลักทรัพย์มีความเสี่ยง ผู้ลงทุนควรศึกษาข้อมูลและพิจารณาอย่างรอบคอบก่อนการตัดสินใจลงทุน

บริษัทหลักทรัพย์ ฟินันเซีย ไซรัส จำกัด (มหาชน) อาจเป็นผู้ดูแลสภาพคล่อง (Market Maker) และผู้ออกใบสำคัญแสดงสิทธิอนุพันธ์ (Derivative Warrants) บนหลักทรัพย์ AAV, ADVANC, AEONTS, AMATA, ANAN, AOT, AP, BANPU, BBL, BCH, BCP, BCPG, BDMS, BEAUTY, BEC, BEM, BGRIM, BH, BJC, BLAND, BPP, BTS, CBG, CENTEL, CHG, CK, CKP, COM7, CPALL, CPF, CPN, DELTA, DTAC, EA, EGCO, EPG, ERW, ESSO, GFPT, GLOBAL, GPSC, GULF, GUNKUL, HANA, HMPRO, INTUCH, IRPC, IVL, JAS, JMT, KBANK, KCE, KKP, KTB, KTC, LH, MAJOR, MBK, MEGA, MINT, MTC, ORI, OSP, PLANB, PRM, PSH, PSL, PTG, PTT, PTTEP, PTTGC, QH, RATCH, ROBINS, RS, SAWAD, SCB, SCC, SGP, SIRI, SPALI, SPRC, STA, STEC, SUPER, TASCO, TCAP, THAI, THANI, TISCO, TKN, TMB, TOA, TOP, TPIPP, TRUE, TTW, TU, TVO, WHA และ SET50 Future โดยบริษัทฯ อาจจัดทำบทวิเคราะห์ของหลักทรัพย์อ้างอิงดังกล่าวนี้ ดังนั้น นักลงทุนควรศึกษารายละเอียดในหนังสือชี้ชวนของใบสำคัญแสดงสิทธิอนุพันธ์ดังกล่าวก่อนตัดสินใจลงทุน