



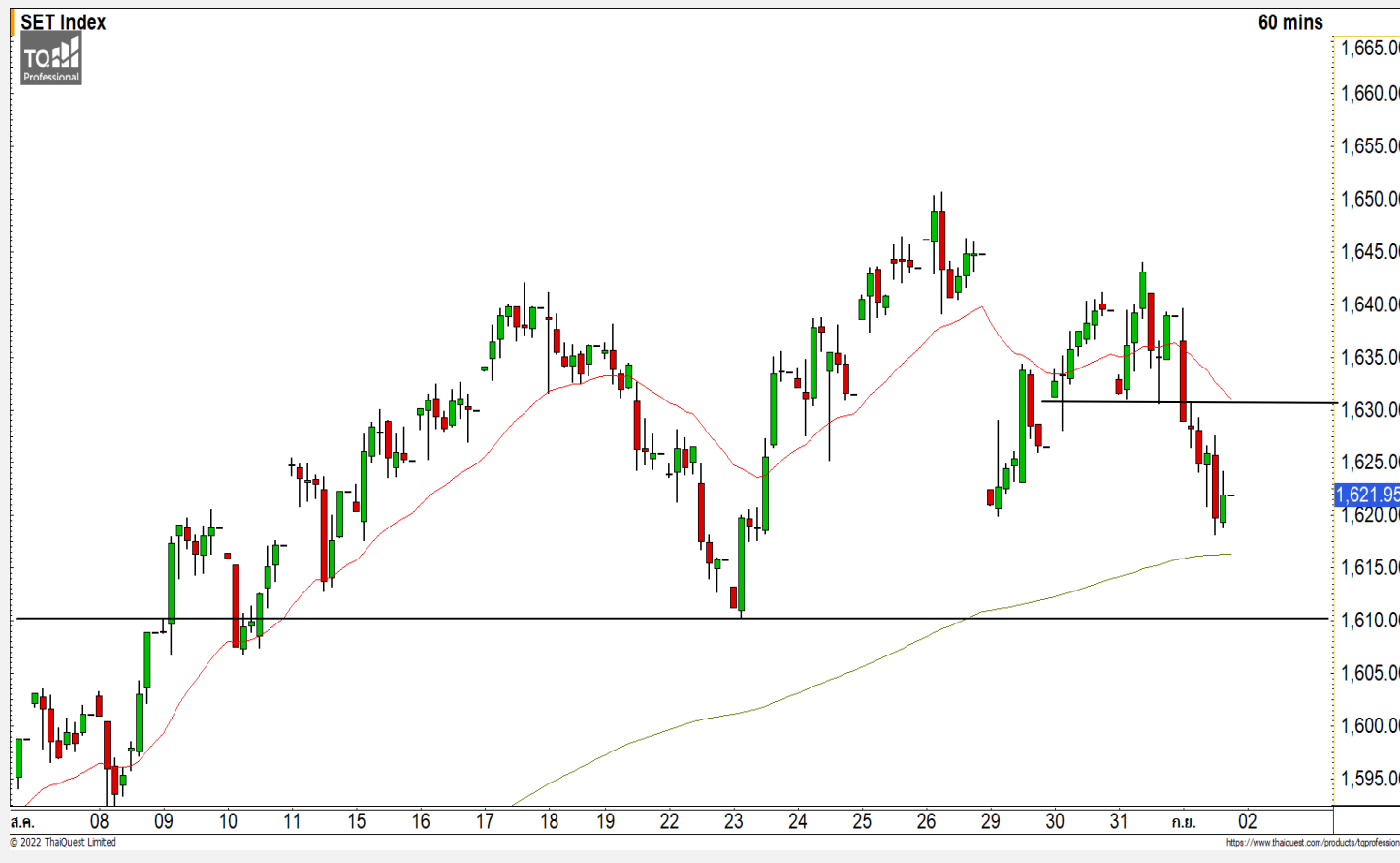
SET INDEX

ปิดต่ำกว่า 1630 จุด
ยังอยู่ในรอบของการพักตัว

วานนี้ดัชนีปิดที่ระดับ 1621.95 จุด
(-16.98 จุด)

ภาพทางเทคนิคคราย 60 นาที วานนี้
ดัชนีแกว่งตัวด้วยความผันผวนโดยพักตัว
ลงมาตลอดทั้งวันลงมาที่แนวรับ 1620 จุด
และเริ่มฟื้นตัวขึ้นกลับแต่ยังไม่สามารถทะลุ
1630 จุดได้ ทำให้ดัชนียังอยู่ในรอบของ
การพักตัว โดยมีแนวรับแรกของวันที่
1620 จุด และ 1610 จุดเป็นระดับถัดมา
มองดัชนีมีโอกาสที่ฟื้นตัวกลับขึ้นมาที่ระดับ
ดังกล่าว

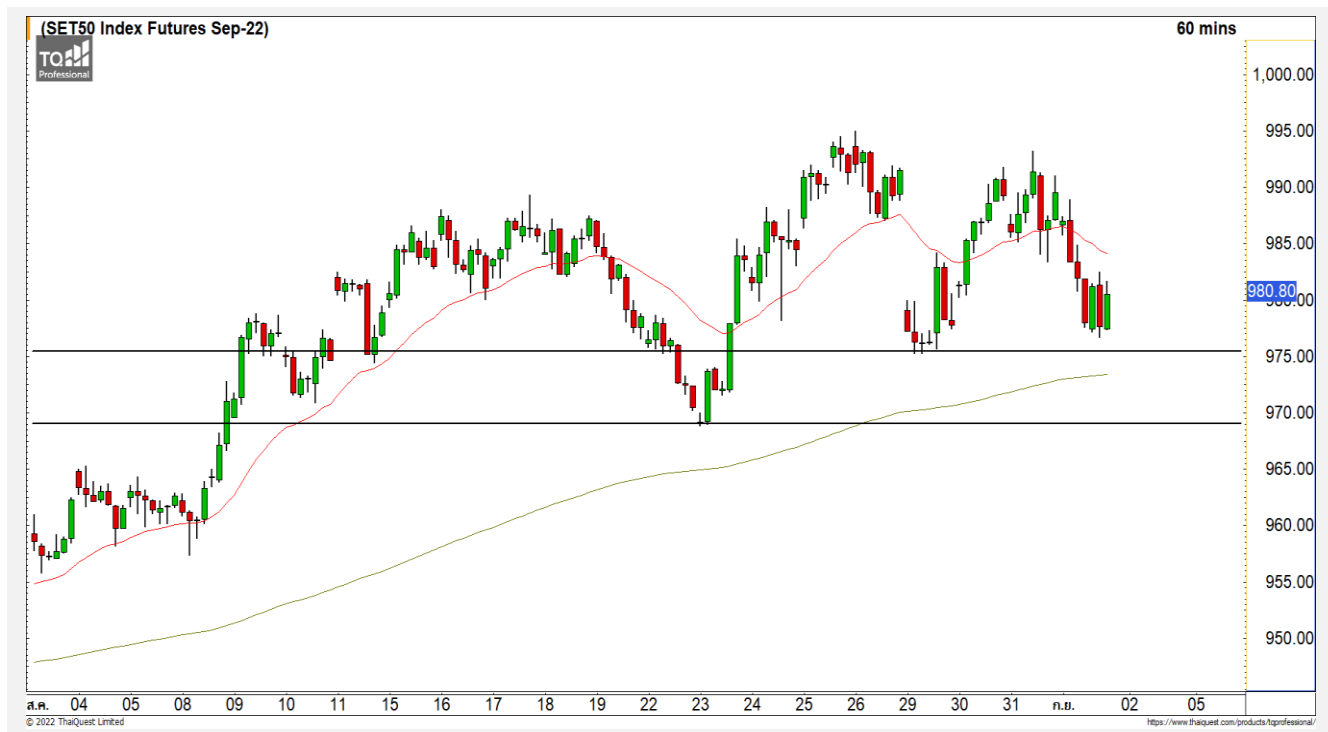
แนวรับ	1620	1610
แนวต้าน	1630	1635



Technical Review

- S50U22 : พักตัวต่อเนื่องลงทดสอบแนวรับ 975 จุด
- Momentum Trading : TVI,AU
- Swing Trading : KBANK,SPRC

SET50 Index Futures



พักตัวต่อเนื่องลงทดสอบแนวรับ 975 จุด

1 ก.ย. 65 นักลงทุนต่างชาติ Short สุทธิ
14,689 สัญญา
ค่า Basis ของ S50U22 อยู่ที่ระดับ -3.75 จุด
ภาพทางเทคนิคราย 60 นาที วานนี้ดัชนีแกว่งตัว
ด้วยความผันผวน โดยพักตัวลงตลอดทั้งวันและปิดต่ำ
กว่าแนวต้าน 985 จุด ทำให้ดัชนีมีโอกาสที่จะอยู่ในรอบ
ของการพักตัวต่อในวันนี้ โดยมีแนวรับรอสอบที่ 975
จุด และแนวรับหลักที่ 968 จุด คาดดัชนีจะเริ่มฟื้นตัว
กลับที่บริเวณดังกล่าว

	แนวรับ		แนวต้าน		
	975	968	985	990	
Contracts	Long	Short	Net	YTD	
Institution	59,854	58,071	1,783	12,231	
Foreign	111,736	126,425	-14,689	136,945	
Local	148,897	135,991	12,906	-149,176	

กลยุทธ์ S50U22

- พอร์ตวางแนวรอเปิด Short ที่ 985 จุด
วางเป้าหมายทำกำไรที่ 975 จุด ตัดขาดทุนกรณี
ทะลุ 992 จุด

BDMS



	Level 1	Level 2
Support	28.50	27
Resistance	30	31

BDMS : ราคาฟื้นตัวขึ้นไปที่เป้าหมายแนวต้าน 31 บาทและพักตัวกลับลงมาตามที่ได้ประเมินไว้ มองราคากำลังพักตัวลงระยะสั้น โดยมีแนวรับแรกที่ 28.50 บาท และแนวรับหลักที่ 27 บาท

KBANK



	Level 1	Level 2
Support	152	149
Resistance	156	158

KBANK : หลังจากที่เราที่ราคาฟื้นตัวขึ้นผ่านแนวต้าน 152 บาทถึงทิศทางให้กลับมาเป็นขาขึ้น ล่าสุดราคากำลังพักตัวลงมาที่ระดับดังกล่าว มองเป็นการพักตัวสะสมกำลังเพื่อฟื้นตัวกลับ สามารถใช้เป็นจังหวะเข้าสะสม

Momentum Trading

TVI

Support | 18.10
Resistance | 19/19.80
Stop loss | 17.20

คำแนะนำระยะสั้น (BUY)

ราคาปรับตัวขึ้นทะลุแนวต้านแรกที่ 18.10 บาทซึ่งเป็นกรอบสะสม มองราคาเข้าสู่รอบของการปรับตัวระยะสั้น โดยมีแนวต้านแรกที่ 19 บาทและ 19.80 บาท

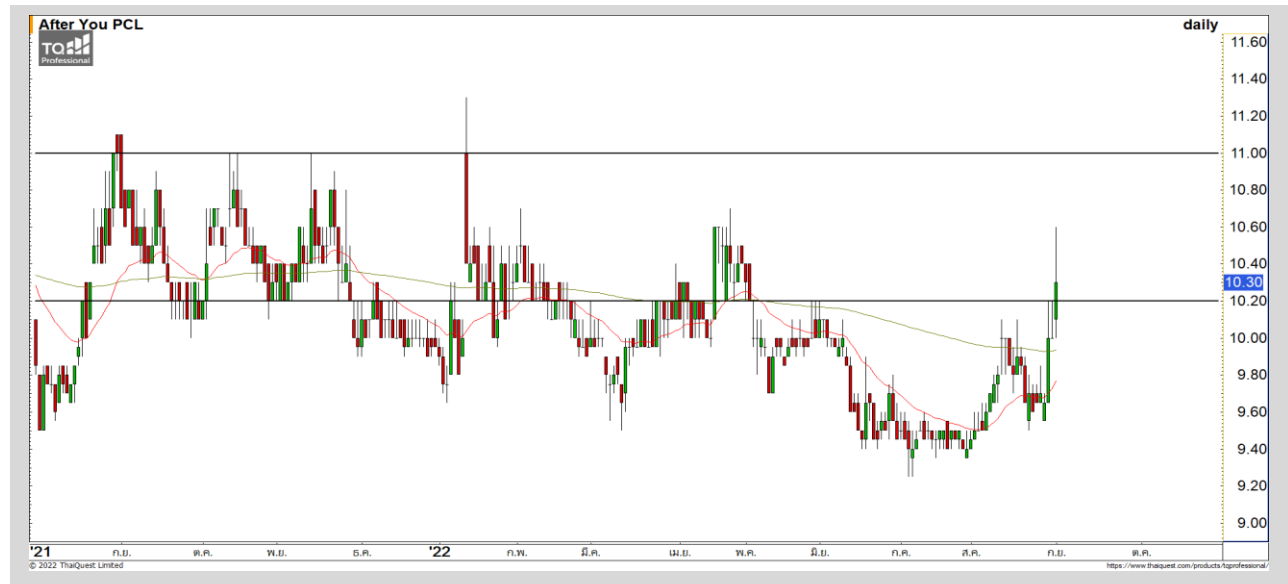


AU

Support | 10.10
Resistance | 10.60/11
Stop loss | 9.80

คำแนะนำระยะสั้น (BUY)

ราคาปรับตัวขึ้นทะลุแนวต้านแรกที่ 10.10 บาท ด้วยปริมาณการซื้อขายที่หนาแน่น ดึงรอบของการปรับตัวระยะสั้น วางแนวต้านแรกที่ 10.60 บาทและ 11 บาท



Swing Trading



Support	152
Resistance	156/158
Stop loss	149

คำแนะนำระยะสั้น (BUY)

หลังจากที่ราคาฟื้นตัวขึ้นผ่านแนวต้าน 152 บาทถึงทิศทางให้กลับมาเป็นขาขึ้น ล่าสุดราคากำลังปรับตัวลงมาที่ระดับดังกล่าว มองเป็นการปรับตัวสะสมกำลังเพื่อฟื้นตัวกลับ สามารถใช้เป็นจังหวะเข้าสะสม

KBANK



Support	12.20
Resistance	13.10
Stop loss	11.80

คำแนะนำระยะสั้น (BUY)

ราคามีทิศทางหลักที่เป็น Sideway Up ล่าสุดราคากำลังปรับตัวลงมาที่แนวรับ 12.20 บาท มองราคามีโอกาสฟื้นตัวกลับตามทิศทางเดิม วางแนวต้านแรกที่ 13.10 บาท

SPRC

COMMODITY MARKET

Crude Oil (WTI)



แนวรับ **แนวต้าน**

85 82 95 98

ราคาน้ำมันดิบ WTI พักตัวลงมาทดสอบแนวรับ 85 ดอลลาร์ หากหลุดระดับดังกล่าว จะลบล้างภาพของ Sideway Up

Gold Futures

พักตัวลงต่อเนื่องหลังหลุดแนวรับ 1700 ดอลลาร์

ภาพทางเทคนิคราคาทองคำเข้านี้พักตัวลงต่อเนื่อง หลุดแนวรับหลักที่ 1700 ดอลลาร์ ราคาทองคำยังอยู่ในรอบของการพักตัวต่อเนื่อง โดยมีแนวรับถัดมาที่ 1680 ดอลลาร์ และ 1665 ดอลลาร์

คำแนะนำระยะสั้น GOU22

- พอร์ตวางแนว Wait and See

วันที่ 1 ก.ย. 2022
กองทุน SPDR คงการถือทองคำ
ไว้ที่ระดับ 995.97 ตัน



	แนวรับ		แนวต้าน		
	1680	1665	1710	1720	
	Contracts	Long	Short	Net	YTD
Institution		3,679	3,080	599	1,396
Foreign		17,530	19,711	-2,181	-34,384
Local		22,128	20,546	1,582	32,988

DISCLAIMER: รายงานฉบับนี้จัดทำโดยบริษัทหลักทรัพย์ ฟินันเซีย ไซรัส จำกัด (มหาชน) “บริษัท” ข้อมูลที่ปรากฏในรายงานฉบับนี้ถูกจัดทำขึ้นบนพื้นฐานของแหล่งข้อมูลที่เราหรือเราเชื่อว่ามีความน่าเชื่อถือ และ5ความถูกต้อง อย่างไรก็ตามบริษัทไม่รับรองความถูกต้องครบถ้วนของข้อมูลดังกล่าว ข้อมูลและความเห็นที่ปรากฏอยู่ในรายงานฉบับนี้อาจมีการเปลี่ยนแปลง แก้ไข หรือเพิ่มเติมได้ตลอดเวลาโดยไม่ต้องแจ้งให้ทราบล่วงหน้า บริษัทไม่มีความประสงค์ที่จะชักจูงหรือชี้นำให้ผู้ลงทุน ลงทุนซื้อหรือขายหลักทรัพย์ตามที่ปรากฏในรายงานฉบับนี้ รวมทั้งบริษัทไม่ได้รับประกันผลตอบแทนหรือราคาของหลักทรัพย์ตามข้อมูลที่ปรากฏแต่อย่างใด บริษัทจึงไม่รับผิดชอบต่อความเสียหายใดๆ ที่เกิดขึ้นจากการนำข้อมูลหรือความเห็นในรายงานฉบับนี้ไปใช้ไม่ว่ากรณีใดก็ตาม ผู้ลงทุนควรศึกษาข้อมูลและใช้ดุลยพินิจอย่างรอบคอบในการตัดสินใจลงทุน

บริษัทขอสงวนลิขสิทธิ์ในข้อมูลและความเห็นที่ปรากฏอยู่ในรายงานฉบับนี้ ห้ามมิให้ผู้ใดนำข้อมูลและความเห็นในรายงานฉบับนี้ไปใช้ประโยชน์ คัดลอก ตัดแปลง ทำซ้ำ นำออกแสดงหรือเผยแพร่ต่อสาธารณชนไม่ว่าทั้งหมดหรือบางส่วน โดยไม่ได้รับอนุญาตเป็นลายลักษณ์อักษรจากบริษัทล่วงหน้า การลงทุนในหลักทรัพย์มีความเสี่ยง ผู้ลงทุนควรศึกษาข้อมูลและพิจารณาอย่างรอบคอบก่อนการตัดสินใจลงทุน

บริษัทหลักทรัพย์ ฟินันเซีย ไซรัส จำกัด (มหาชน) อาจเป็นผู้ดูแลสภาพคล่อง (Market Maker) และผู้ออกใบสำคัญแสดงสิทธิอนุพันธ์ (Derivative Warrants) บนหลักทรัพย์ AAV, ADVANC, AEONTS, AMATA, ANAN, AOT, AP, BANPU, BBL, BCH, BCP, BCPG, BDMS, BEAUTY, BEC, BEM, BGRIM, BH, BJC, BLAND, BPP, BTS, CBG, CENTEL, CHG, CK, CKP, COM7, CPALL, CPF, CPN, DELTA, DTAC, EA, EGCO, EPG, ERW, ESSO, GFPT, GLOBAL, GPSC, GULF, GUNKUL, HANA, HMPRO, INTUCH, IRPC, IVL, JAS, JMT, KBANK, KCE, KKP, KTB, KTC, LH, MAJOR, MBK, MEGA, MINT, MTC, ORI, OSP, PLANB, PRM, PSH, PSL, PTG, PTT, PTTEP, PTTGC, QH, RATCH, ROBINS, RS, SAWAD, SCB, SCC, SGP, SIRI, SPALI, SPRC, STA, STEC, SUPER, TASCOS, TCAP, THAI, THANI, TISCO, TKN, TMB, TOA, TOP, TPIPP, TRUE, TTW, TU, TVO, WHA และ SET50 Future โดยบริษัทฯ อาจจัดทำบทวิเคราะห์ของหลักทรัพย์อ้างอิงดังกล่าว ดังนั้น นักลงทุนควรศึกษารายละเอียดในหนังสือชี้ชวนของใบสำคัญแสดงสิทธิอนุพันธ์ดังกล่าวก่อนตัดสินใจลงทุน

หมายเหตุ: ประธานกรรมการของบริษัทหลักทรัพย์ ฟินันเซีย ไซรัส จำกัด (มหาชน) ดำรงตำแหน่งเป็นกรรมการของบริษัท ทรู คอร์ปอเรชั่น จำกัด (มหาชน)

Remark : FSS's Chairman is a TRUE's director.