

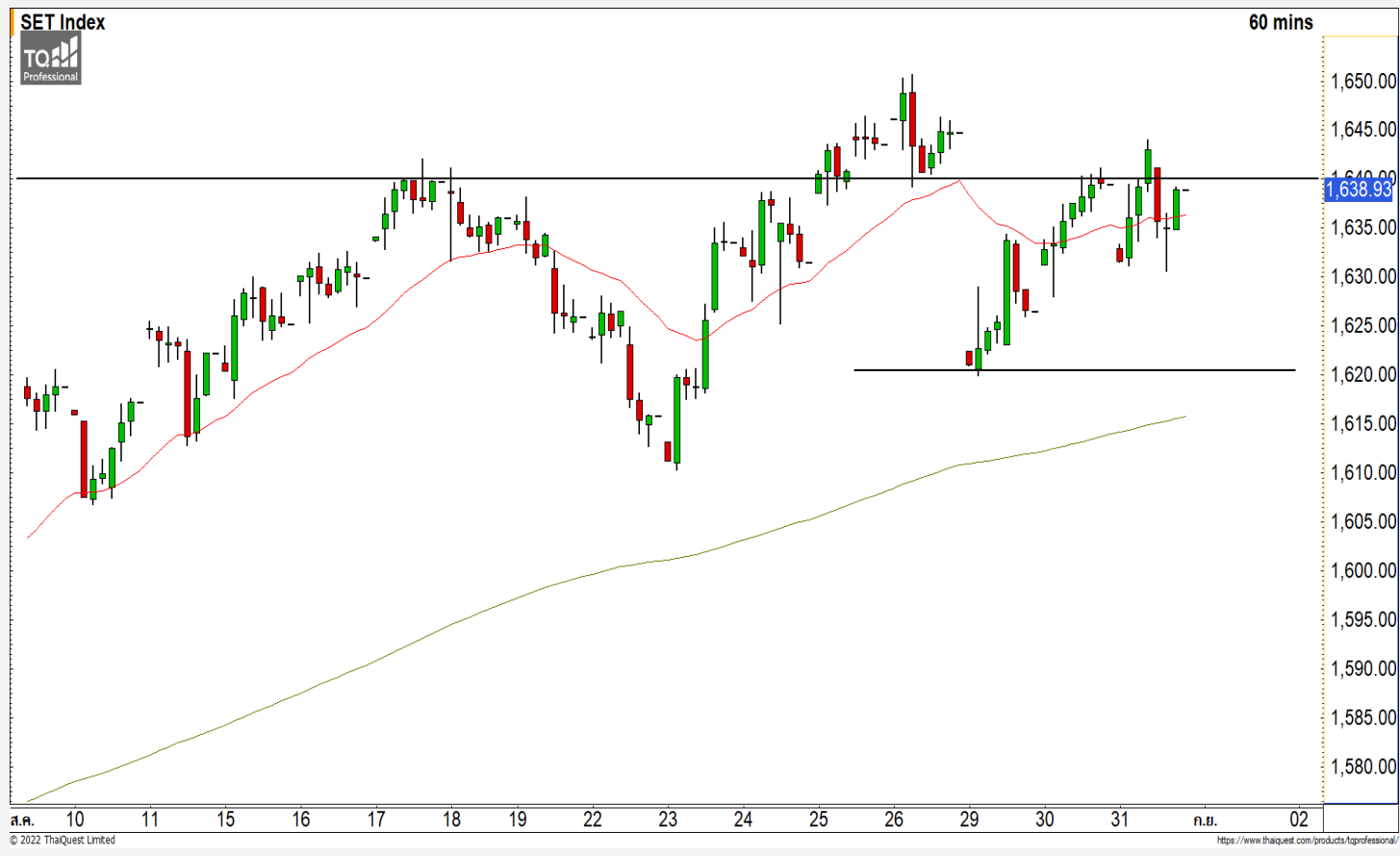


SET INDEX

ไม่ผันแนวต้าน 1640 จุด
พักตัวระยะสั้น

วานนี้ดัชนีปิดที่ระดับ 1638.93 จุด
(-0.52 จุด)

ภาพทางเทคนิคคราย 60 นาที วานนี้
ดัชนีแกว่งตัวด้วยความผันผวนโดยพักตัว
ลงมาที่แนวรับ 1630 จุด ก่อนที่จะฟื้นตัว
ขึ้นมาที่แนวต้าน 1645 จุดและปิดต่ำกว่า
1640 จุด ทำให้ดัชนียังอยู่ในรอบของการ
พักระยะสั้น มองวันนี้ดัชนีพักตัวลงทดสอบ
แนวรับแรกที่ 1630 จุด และ 1620 จุดเป็น
ระดับถัดมา มองดัชนีดัชนีพักตัวสะสมกำลัง
บนทิศทางหลักที่เป็นขาขึ้น



Technical Review

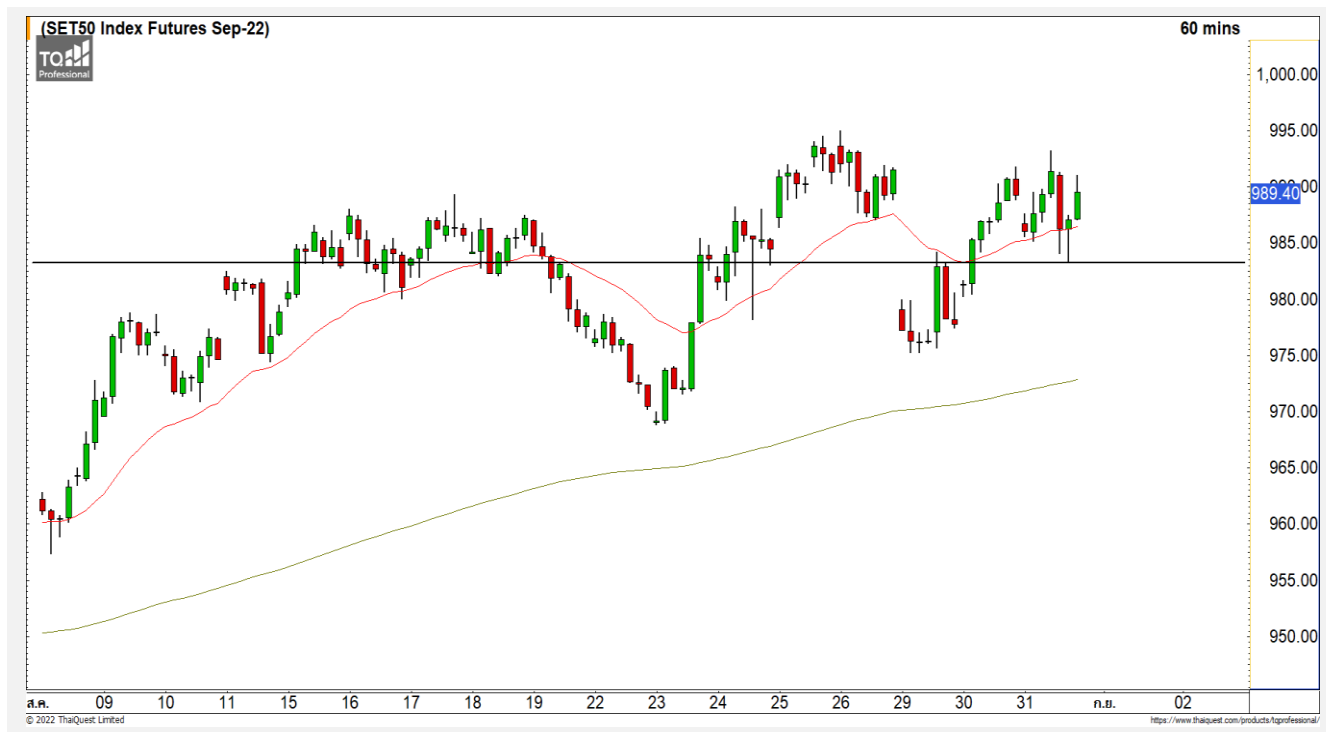
- S50U22 : ดัชนีติดแนวต้าน 990 จุด คาดพักตัวระยะสั้น
- Momentum Trading : TIPH,HTC
- Swing Trading : MINT,IVL

แนวรับ	1630	1620
แนวต้าน	1640- 1645	1650

ทีมนักวิเคราะห์ จิตรา อมรธรรม
เลขที่ทะเบียน : 014530
02-646-9877

ณัฐวุฒิ ศิริแสงชัยกุล
เลขที่ทะเบียน : 057116

SET50 Index Futures



**ดัชนีติดแนวต้าน 990 จุด
คาดพักตัวระยะสั้น**

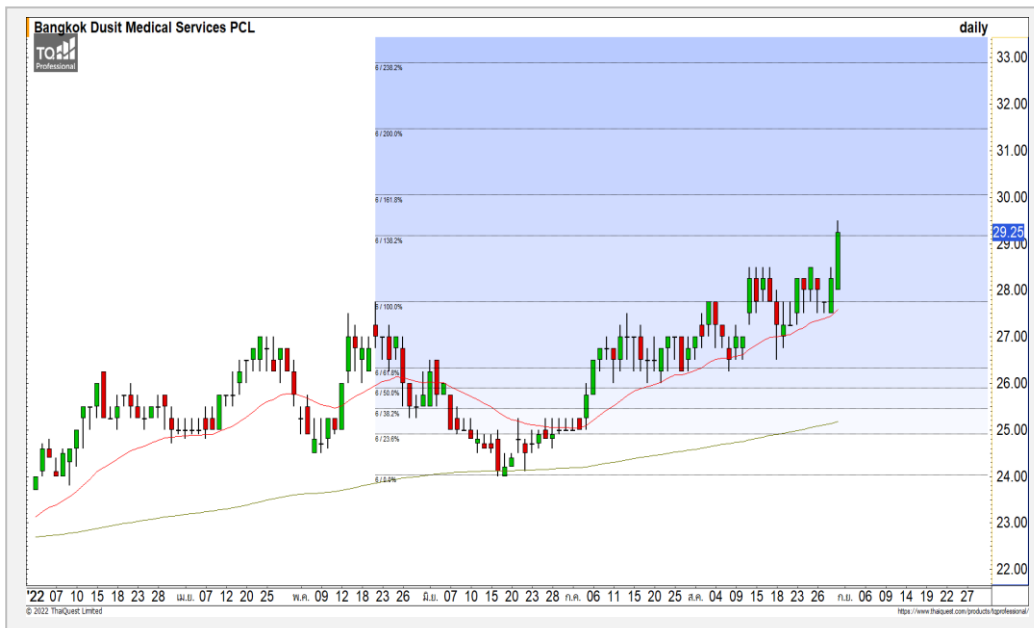
31 ส.ค. 65 นักลงทุนต่างชาติ Long สุทธิ
7,532 สัญญา
ค่า Basis ของ S50U22 อยู่ที่ระดับ -7.66 จุด
ภาพทางเทคนิคราย 15 นาที วานนี้ดัชนีแกว่งตัว
ด้วยความผันผวน โดยพักตัวลงมาที่แนวรับ 985 จุดใน
ภาคเช้าและฟื้นตัวขึ้นไปติดแนวต้าน 990 จุดและพักตัว
ลงมาปิดต่ำกว่าระดับดังกล่าว ส่งผลให้ดัชนีเข้าสู่รอบ
ของการพักตัวระยะสั้น โดยวางแนวรับแรกที่ 983-985
จุด และแนวรับหลักที่ 975 จุด

	แนวรับ		แนวต้าน		
	983	975	990	995	
Contracts	Long	Short	Net	YTD	
Institution	59,088	54,412	4,676	10,448	
Foreign	123,328	115,796	7,532	151,634	
Local	122,367	134,575	-12,208	-162,082	

กลยุทธ์ S50U22

- พอร์ต Short ที่ 990 จุด ปิดหากำไรที่ 985 จุดไปแล้ว
- พอร์ตวางแนว Wait and See

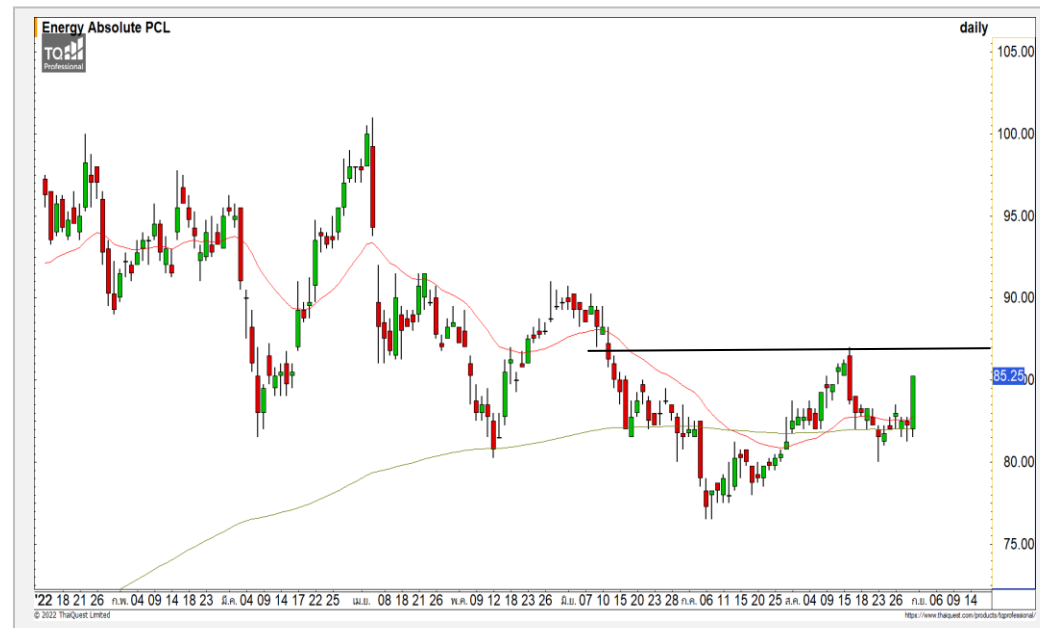
BDMS



	Level 1	Level 2
Support	28.50	27
Resistance	30	31

BDMS : ราคาฟื้นตัวขึ้นปิดทะลุแนวต้าน 28.50 บาทขึ้นสร้างระดับ All Time High แสดงถึงราคาอยู่ในทิศทางหลักขาขึ้นที่แข็งแกร่ง วัดเป้าหมายถัดไปที่ 30 บาท

EA



	Level 1	Level 2
Support	83	80
Resistance	86.50	90

EA : ราคากำลังฟื้นตัวขึ้นมาทดสอบแนวต้าน 86.50 บาท หากสามารถทะลุผ่านขึ้นไปได้ จะทำให้ราคากลับมามีทิศทางที่เป็นบวกอีกครั้ง

หมายเหตุ : กรรมการ (มีอำนาจลงนาม)/ กรรมการผู้อำนวยการ/ กรรมการบริหารและกำกับความเสี่ยงของ FINANSIA SYRUS เป็น กรรมการอิสระและกรรมการตรวจสอบ ของ EA

Momentum Trading

TIPH

Support	61.50
Resistance	63.50/64.50
Stop loss	60

คำแนะนำระยะสั้น (BUY)

ราคาฟื้นตัวขึ้นทะลุแนวต้าน 61.50 บาทด้วยปริมาณการซื้อขายที่หนาแน่น สร้างจุดสูงสุดใหม่ของรอบ แสดงถึงราคากำลังอยู่ในทิศทางขาขึ้น วางแนวต้านถัดไปที่ 63.50 บาทและ 64.50 บาท



HTC

Support	31.50
Resistance	33
Stop loss	30.50

คำแนะนำระยะสั้น (BUY)

ราคาฟื้นตัวขึ้นทะลุแนวต้านแรกที่ 31.50 บาท ด้วยปริมาณการซื้อขายที่หนาแน่น ดึงทิศทางหลักให้เริ่มกลับมาเป็นบวกอีกครั้ง วางแนวต้านถัดไปที่ 33 บาท



Swing Trading

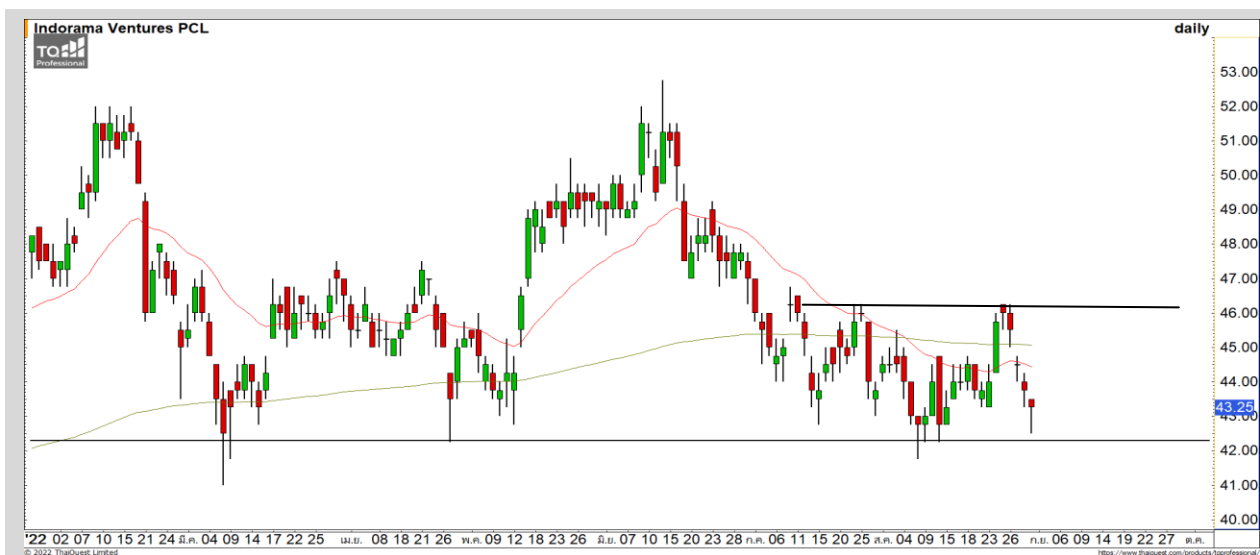


Support	32
Resistance	34.50
Stop loss	31

คำแนะนำระยะสั้น (BUY)

ราคามีทิศทางหลักที่เป็น Sideway ออกด้านข้าง ล่าสุดราคากำลังพักตัวลงมาที่แนวรับ 32 บาทมองเป็นจังหวะเข้าเล่นรอบได้ วางแนวต้านแรกที่ 34.50 บาท

MINT



Support	42.50
Resistance	45.50/46.25
Stop loss	41

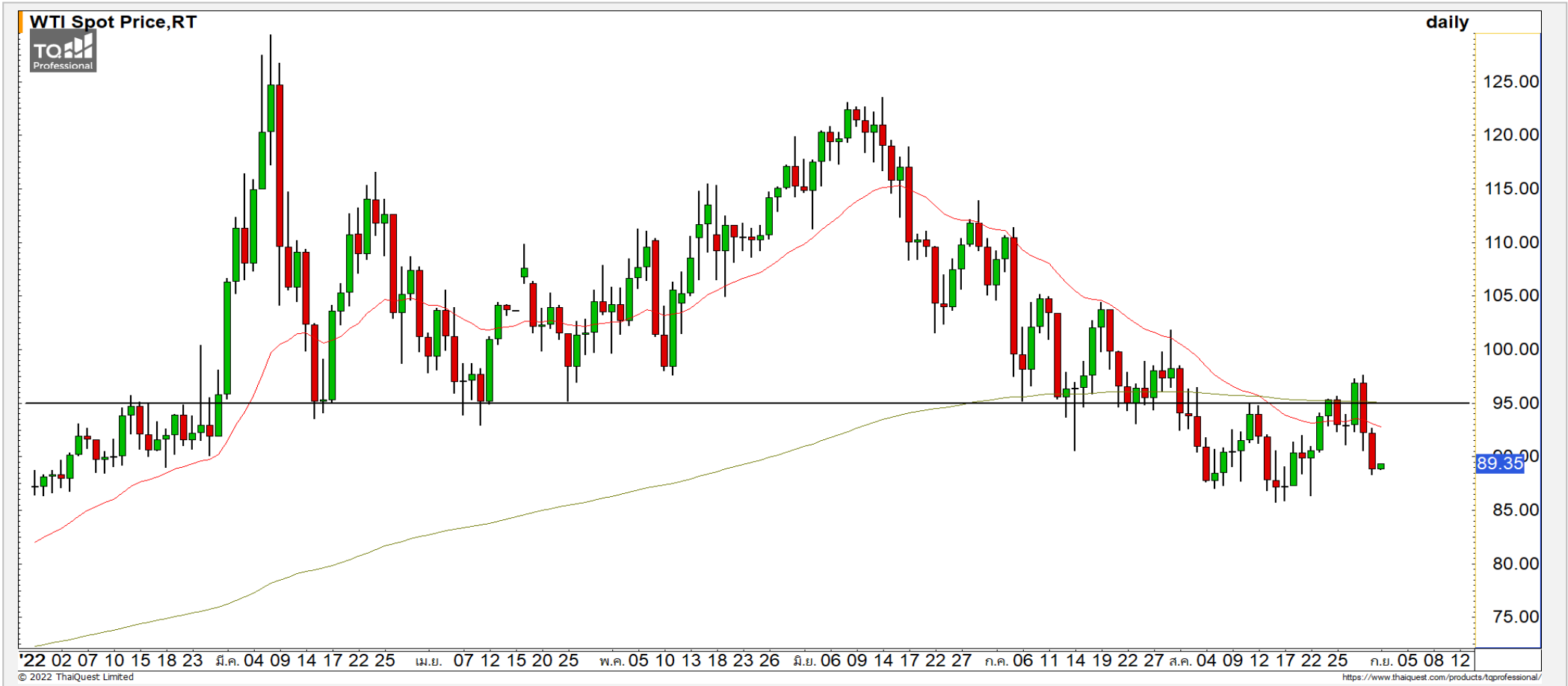
คำแนะนำระยะสั้น (BUY)

ราคามีทิศทางหลักที่เป็น Sideway ล่าสุดราคากำลังพักตัวลงมาที่แนวรับ 42.50 บาทมองเป็นจังหวะเข้าเล่นรอบได้ วางแนวต้านแรกที่บริเวณ 45.50-46.25 บาท

IWL

COMMODITY MARKET

Crude Oil (WTI)



แนวรับ	แนวต้าน
87	95
85	98

ราคาน้ำมันดิบ WTI กลับมาต่ำกว่า 95 ดอลลาร์ แต่ยังไม่ให้สัญญาณราคา น้ำมันดิบเริ่มกลับมาเป็น Sideway Up เว้นแต่จะหลุดแนวรับ 85 ดอลลาร์ลงมา

Gold Futures

พักตัวลงต่อเนื่อง

ภาพทางเทคนิคราคาทองคำเข้านี้พักตัวลงต่อเนื่อง โดยรอบการพักตัวของราคาทองคำลงแรงกว่าที่ประเมินไว้ วางแนวรับหลักที่บริเวณ 1700 ดอลลาร์หากหลุดระดับดังกล่าวลงจะเข้าสู่รอบของการไหลลึกลงต่อเนื่องอีกระลอก

คำแนะนำระยะสั้น GOU22

- พอร์ต Long ที่ 1722 ดอลลาร์ ตัดขาดทุนที่ 1715 ดอลลาร์
- พอร์ตว่างและ Wait and See

วันที่ 31 ส.ค. 2022
กองทุน SPDR คงการถือทองคำ
ไว้ที่ระดับ 995.97 ตัน



	แนวรับ		แนวต้าน		
	1700	1680	1715	1735	
Contracts	Long	Short	Net	YTD	
Institution	2,490	4,579	-2,089	797	
Foreign	15,277	23,836	-8,559	-32,203	
Local	24,686	14,038	10,648	31,406	

DISCLAIMER: รายงานฉบับนี้จัดทำโดยบริษัทหลักทรัพย์ ฟินันเซีย ไซรัส จำกัด (มหาชน) “บริษัท” ข้อมูลที่ปรากฏในรายงานฉบับนี้ถูกจัดทำขึ้นบนพื้นฐานของแหล่งข้อมูลที่เชื่อว่าหรือควรเชื่อว่ามีคุณภาพเชื่อถือ และ5ความถูกต้อง อย่างไรก็ตามบริษัทไม่รับรองความถูกต้องครบถ้วนของข้อมูลดังกล่าว ข้อมูลและความเห็นที่ปรากฏอยู่ในรายงานฉบับนี้อาจมีการเปลี่ยนแปลง แก้ไข หรือเพิ่มเติมได้ตลอดเวลาโดยไม่ต้องแจ้งให้ทราบล่วงหน้า บริษัทไม่มีความประสงค์ที่จะชักจูงหรือชักชวนให้ผู้ลงทุน ลงทุนซื้อหรือขายหลักทรัพย์ตามที่ปรากฏในรายงานฉบับนี้ รวมทั้งบริษัทไม่ได้รับประกันผลตอบแทนหรือราคาของหลักทรัพย์ตามข้อมูลที่ปรากฏแต่อย่างใด บริษัทจึงไม่รับผิดชอบต่อความเสียหายใดๆ ที่เกิดขึ้นจากการนำข้อมูลหรือความเห็นในรายงานฉบับนี้ไปใช้ไม่ว่ากรณีใดก็ตาม ผู้ลงทุนควรศึกษาข้อมูลและใช้ดุลยพินิจอย่างรอบคอบในการตัดสินใจลงทุน

บริษัทขอสงวนลิขสิทธิ์ในข้อมูลและความเห็นที่ปรากฏอยู่ในรายงานฉบับนี้ ห้ามมิให้ผู้ใดนำข้อมูลและความเห็นในรายงานฉบับนี้ไปใช้ประโยชน์ คัดลอก ตัดแปลง ทำซ้ำ นำออกแสดงหรือเผยแพร่ต่อสาธารณชนไม่ว่าทั้งหมดหรือบางส่วน โดยไม่ได้รับอนุญาตเป็นลายลักษณ์อักษรจากบริษัทล่วงหน้า การลงทุนในหลักทรัพย์มีความเสี่ยง ผู้ลงทุนควรศึกษาข้อมูลและพิจารณาอย่างรอบคอบก่อนการตัดสินใจลงทุน

บริษัทหลักทรัพย์ ฟินันเซีย ไซรัส จำกัด (มหาชน) อาจเป็นผู้ดูแลสภาพคล่อง (Market Maker) และผู้ออกใบสำคัญแสดงสิทธิอนุพันธ์ (Derivative Warrants) บนหลักทรัพย์ AAV, ADVANC, AEONTS, AMATA, ANAN, AOT, AP, BANPU, BBL, BCH, BCP, BCPG, BDMS, BEAUTY, BEC, BEM, BGRIM, BH, BJC, BLAND, BPP, BTS, CBG, CENTEL, CHG, CK, CKP, COM7, CPALL, CPF, CPN, DELTA, DTAC, EA, EGCO, EPG, ERW, ESSO, GFPT, GLOBAL, GPSC, GULF, GUNKUL, HANA, HMPRO, INTUCH, IRPC, IVL, JAS, JMT, KBANK, KCE, KKP, KTB, KTC, LH, MAJOR, MBK, MEGA, MINT, MTC, ORI, OSP, PLANB, PRM, PSH, PSL, PTG, PTT, PTTEP, PTTGC, QH, RATCH, ROBINS, RS, SAWAD, SCB, SCC, SGP, SIRI, SPALI, SPRC, STA, STEC, SUPER, TASCOS, TCAP, THAI, THANI, TISCO, TKN, TMB, TOA, TOP, TPIPP, TRUE, TTW, TU, TVO, WHA และ SET50 Future โดยบริษัทฯ อาจจัดทำบทวิเคราะห์ของหลักทรัพย์อ้างอิงดังกล่าว ดังนั้น นักลงทุนควรศึกษารายละเอียดในหนังสือชี้ชวนของใบสำคัญแสดงสิทธิอนุพันธ์ดังกล่าวก่อนตัดสินใจลงทุน

หมายเหตุ: ประธานกรรมการของบริษัทหลักทรัพย์ ฟินันเซีย ไซรัส จำกัด (มหาชน) ดำรงตำแหน่งเป็นกรรมการของบริษัท ทรู คอร์ปอเรชั่น จำกัด (มหาชน)

Remark : FSS's Chairman is a TRUE's director.