



SET INDEX

คาดดัชนียังไม่ผ่านแนวต้าน
1645 จุด

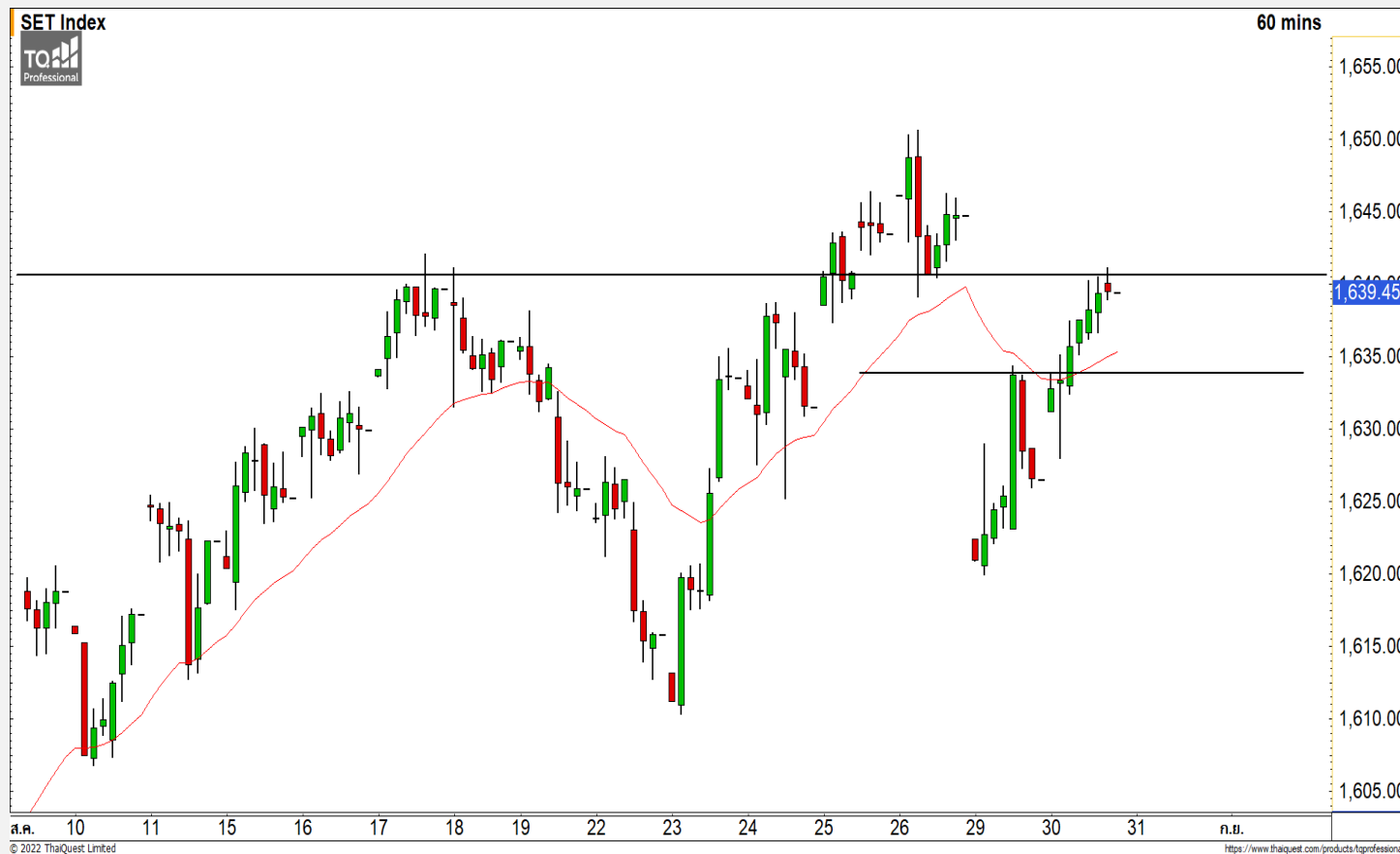
วานนี้ดัชนีปิดที่ระดับ 1639.45 จุด
(+12.93 จุด)

ภาพทางเทคนิคคราย 60 นาที วานนี้
ดัชนีปรับตัวขึ้นมาได้ดีกว่าที่ประเมินไว้ โดย
ปรับตัวขึ้นทะลุผ่านแนวต้าน 1635 จุด
ขึ้นมาทดสอบแนวต้าน 1640 จุด มองวันนี้
ดัชนียังไม่ทะลุผ่านแนวต้าน 1645 จุดและมี
โอกาสที่จะพักตัวระยะสั้นได้บ้างโดยมีแนว
รับแรกที่ 1635 จุดและ 1630 จุดเป็นระดับ
ถัดมา โดยหากดัชนีพักตัวลงหลุดแนวรับ
1630 จุดจะเข้าสู่รอบของการพักตัวอีกครั้ง

แนวรับ	1635	1630
แนวต้าน	1640- 1645	1650

ทีมนักวิเคราะห์ จิตรา อมรธรรม
เลขที่ทะเบียน : 014530
02-646-9877

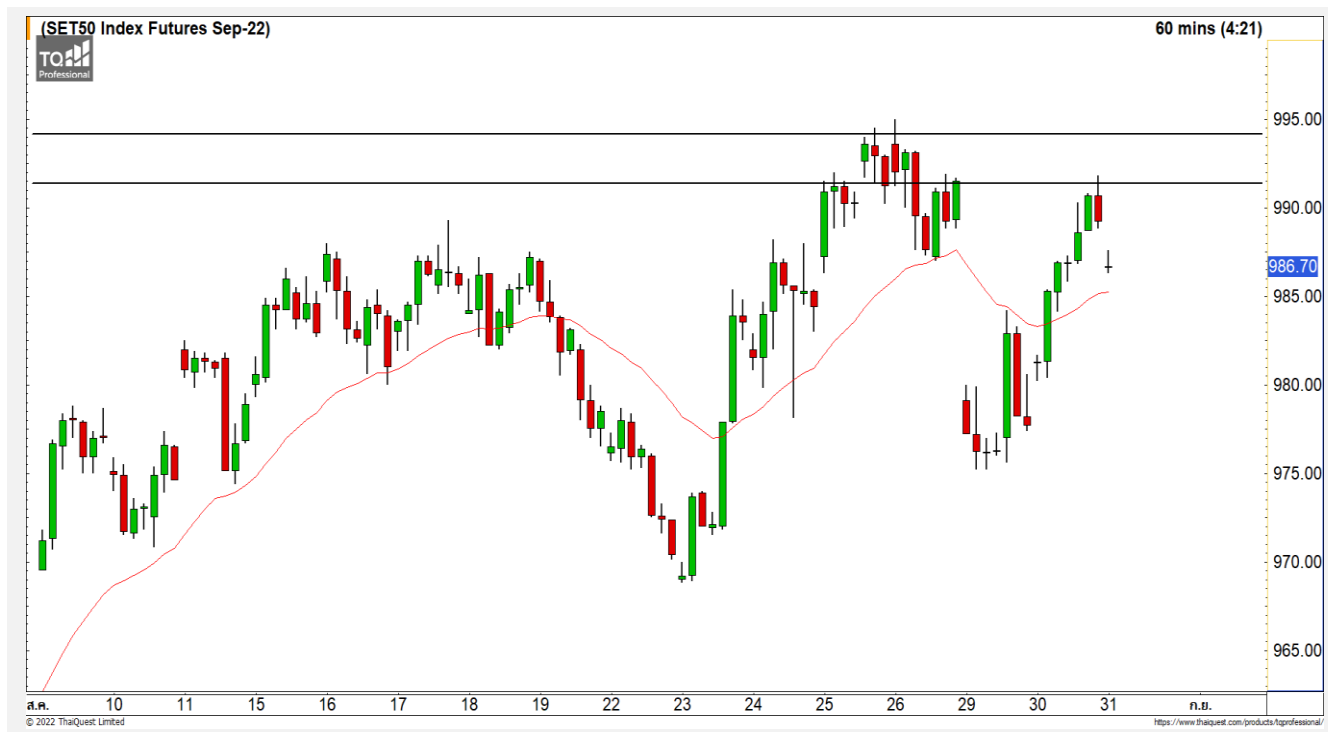
ณัฐวุฒิ ศิริแสงชัยกุล
เลขที่ทะเบียน : 057116



Technical Review

- S50U22 : ดัชนีติดแนวต้าน 990 จุด ระยะสั้นคาดพักตัวสลับลงมา
- Momentum Trading : NSL, KTB
- Swing Trading : CENTEL, HL

SET50 Index Futures



**ดัชนีติดแนวต้าน 990 จุด ระยะสั้นคาด
พักตัวสลับลงมา**

30 ส.ค. 65 นักลงทุนต่างชาติ Long สุทธิ
27,993 สัญญา
ค่า Basis ของ S50U22 อยู่ที่ระดับ -7.66 จุด
ภาพทางเทคนิคราย 15 นาที วานนี้ฟื้นตัวขึ้นมา
ติดแนวต้าน 990 จุด มองระยะสั้นดัชนีมีโอกาสที่จะพัก
ตัวสลับลงมาในวันนี้ โดยมีแนวรับแรกที่ 985 จุด และ
980 จุดเป็นระดับถัดมา หากดัชนีพักตัวหลุดแนวรับ
980 จุดลงมา จะทำให้ดัชนีเข้าสู่รอบของการพักตัวอีก
ครั้ง

	แนวรับ		แนวต้าน		
	985	980	990	995	
Contracts	Long	Short	Net	YTD	
Institution	46,995	49,242	-2,247	5,772	
Foreign	109,092	81,099	27,993	144,102	
Local	101,053	126,799	-25,746	-149,874	

กลยุทธ์ S50U22

- พอร์ตว่างแนะนำเปิด Short ที่ 990 จุด
วางเป้าหมายทำกำไรที่ 985 จุด ตัดขาดทุนกรณี
ทะลุ 995 จุด

KBANK



	Level 1	Level 2
Support	153	150.50
Resistance	158	160

KBANK : ราคากำลังอยู่ในรอบของการพักตัวหลังจากที่ติดแนวต้าน 158 บาท วางแนวรับแรกที่ 153 บาท คาดราคามีโอกาสฟื้นตัวกลับได้ที่บริเวณดังกล่าว

PTT



	Level 1	Level 2
Support	36.50	35
Resistance	38.25	39.50

PTT : ราคาฟื้นตัวขึ้นมาอยู่ที่แนวต้านหลัก 38.25 บาท หากสามารถทะลุผ่านไปได้จะทำให้ราคากลับมามีภาพหลักที่เป็นขาขึ้นอีกครั้ง

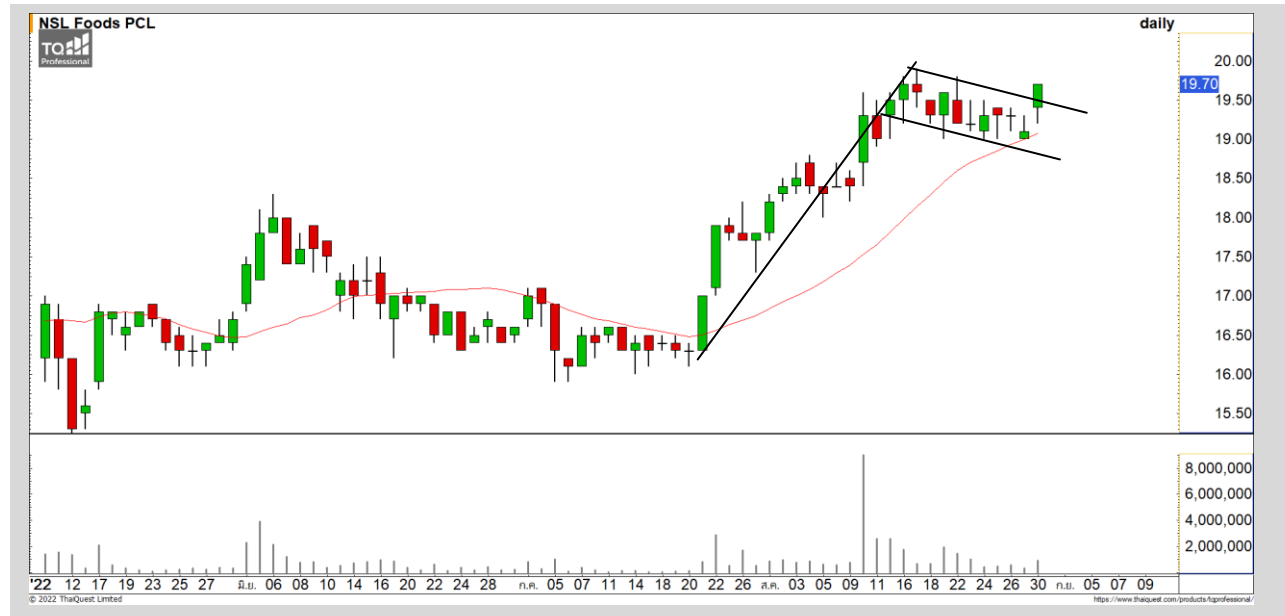
Momentum Trading

NSL

Support | 19.50
Resistance | 20.30/20.80
Stop loss | 19

คำแนะนำระยะสั้น (BUY)

ราคาปรับตัวขึ้นทะเลรูปแบบ Bull Flag ขึ้นมา เป็นการยืนยันรูปแบบของการปรับตัวต่อเนื่องบนทิศทางหลักขาขึ้น วางแนวต้านถัดไปที่ 20.30 บาทและ 20.80 บาท



KTB

Support | 16.50
Resistance | 17/17.40
Stop loss | 16

คำแนะนำระยะสั้น (BUY)

ราคาปรับตัวขึ้นสร้างจุดสูงสุดใหม่ได้ต่อเนื่อง แสดงถึงทิศทางที่อยู่ในรอบของการปรับตัวต่อเนื่องในทิศทางหลักขาขึ้น วางแนวต้านถัดไปที่ 17 บาท และ 17.40 บาท



Swing Trading



Support	42.50
Resistance	44/45
Stop loss	42

คำแนะนำระยะสั้น (BUY)

ราคาพักตัวลงมาที่แนวรับ 42.50 บาทและมีแรงซื้อกลับเข้ามาด้วยปริมาณการซื้อขายที่หนาแน่น มองราคากำลังฟื้นตัวขึ้น ทดสอบแนวต้าน 44 บาทและ 45 บาท

CENTEL



Support	25.50
Resistance	27.25-27.75
Stop loss	24.20

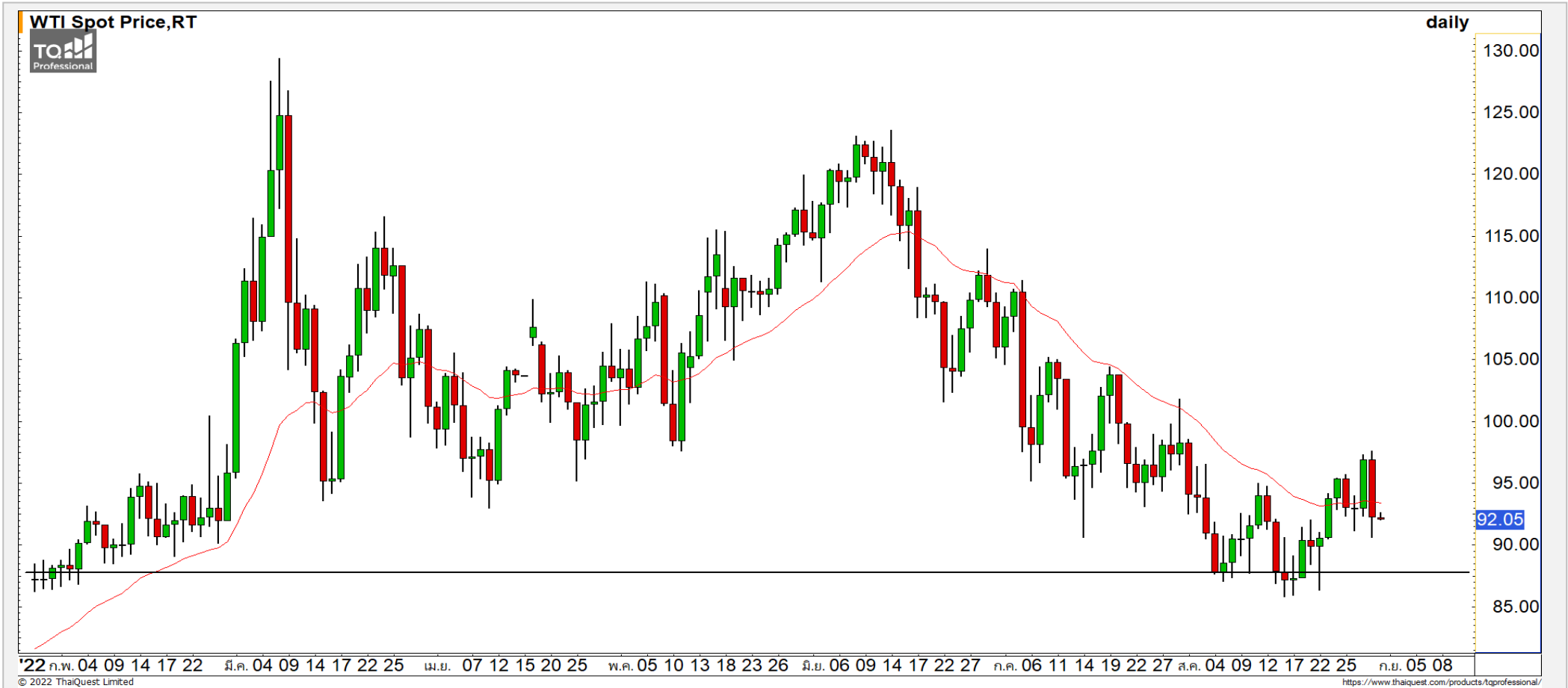
คำแนะนำระยะสั้น (BUY)

ราคาพักตัวลงมาที่แนวรับหลักที่บริเวณ 25.50 บาทมีแรงซื้อกลับเข้ามา มองราคามีทิศทางเดิมที่เป็นขาขึ้น วางแนวต้านแรกที่บริเวณ 27.25-27.75 บาท

HL

COMMODITY MARKET

Crude Oil (WTI)



แนวรับ	แนวต้าน
90	95
87	98

ราคาน้ำมันดิบ WTI กลับมาต่ำกว่า 95 ดอลลาร์ แต่ยังไม่ให้สัญญาณราคาน้ำมันดิบเริ่มกลับมาเป็น Sideway Up

Gold Futures

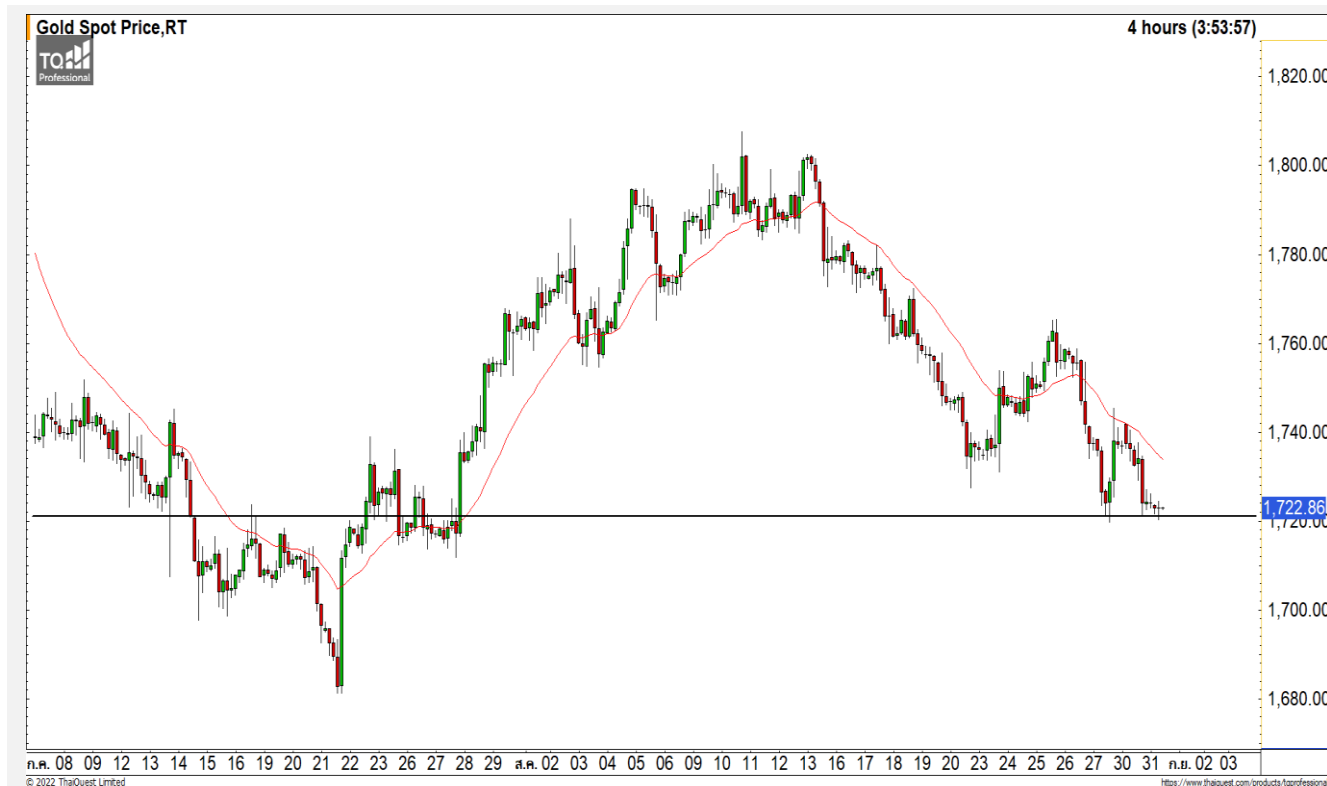
มีโอกาสฟื้นตัวระยะสั้นจากแนวรับ 1720 ดอลลาร์

ภาพทางเทคนิคราคาทองคำราย 240 นาทีเข้านี้ พักตัวลงมาที่แนวรับ 1720 ดอลลาร์ คาดระยะสั้นราคาทองคำมีโอกาสฟื้นตัวสลับขึ้นมา โดยมีแนวต้านแรกๆ ที่ 1730 ดอลลาร์ เว้นแต่ราคาทองคำจะพักตัวหลุดระดับ 1715 ดอลลาร์ลงมา จะลบล้างภาพดังกล่าวและกลับเข้าสู่รอบของการพักตัวต่อเนื่องอีกครั้ง

คำแนะนำระยะสั้น GOU22

- พอร์ตวางแนวรอเปิด Long ที่ 1722 ดอลลาร์ วางเป้าหมายทำกำไรที่ 1730 ดอลลาร์ ตัดขาดทุนกรณีหลุด 1715 ดอลลาร์

วันที่ 30 ส.ค. 2022
กองทุน SPDR คงการถือทองคำ
ไว้ที่ระดับ 995.97 ตัน



	แนวรับ		แนวต้าน		
	1720	1710	1730	1745	
Contracts	Long	Short	Net	YTD	
Institution	13,500	12,800	700	2,886	
Foreign	26,138	17,963	8,175	-23,644	
Local	19,350	28,225	-8,875	20,758	

DISCLAIMER: รายงานฉบับนี้จัดทำโดยบริษัทหลักทรัพย์ ฟินันเซีย ไซรัส จำกัด (มหาชน) "บริษัท" ข้อมูลที่ปรากฏในรายงานฉบับนี้ถูกจัดทำขึ้นบนพื้นฐานของแหล่งข้อมูลที่เชื่อหรือควรเชื่อว่ามีความน่าเชื่อถือ และ5ความถูกต้อง อย่างไรก็ตามบริษัทไม่รับรองความถูกต้องครบถ้วนของข้อมูลดังกล่าว ข้อมูลและความเห็นที่ปรากฏอยู่ในรายงานฉบับนี้อาจมีการเปลี่ยนแปลง แก้ไข หรือเพิ่มเติมได้ตลอดเวลาโดยไม่ต้องแจ้งให้ทราบล่วงหน้า บริษัทไม่มีความประสงค์ที่จะชักจูงหรือชี้ชวนให้ผู้ลงทุน ลงทุนซื้อหรือขายหลักทรัพย์ตามที่ปรากฏในรายงานฉบับนี้ รวมทั้งบริษัทไม่ได้รับประกันผลตอบแทนหรือราคาของหลักทรัพย์ตามข้อมูลที่ปรากฏแต่อย่างใด บริษัทจึงไม่รับผิดชอบความเสียหายใดๆ ที่เกิดขึ้นจากการนำข้อมูลหรือความเห็นในรายงานฉบับนี้ไปใช้ไม่ว่ากรณีใดก็ตาม ผู้ลงทุนควรศึกษาข้อมูลและใช้ดุลยพินิจอย่างรอบคอบในการตัดสินใจลงทุน

บริษัทขอสงวนลิขสิทธิ์ในข้อมูลและความเห็นที่ปรากฏอยู่ในรายงานฉบับนี้ ห้ามมิให้ผู้ใดนำข้อมูลและความเห็นในรายงานฉบับนี้ไปใช้ประโยชน์ คัดลอก ตัดแปลง ทำซ้ำ นำออกแสดงหรือเผยแพร่ต่อสาธารณชนไม่ว่าทั้งหมดหรือบางส่วน โดยไม่ได้รับอนุญาตเป็นลายลักษณ์อักษรจากบริษัทล่วงหน้า การลงทุนในหลักทรัพย์มีความเสี่ยง ผู้ลงทุนควรศึกษาข้อมูลและพิจารณาอย่างรอบคอบก่อนการตัดสินใจลงทุน

บริษัทหลักทรัพย์ ฟินันเซีย ไซรัส จำกัด (มหาชน) อาจเป็นผู้ดูแลสภาพคล่อง (Market Maker) และผู้ออกใบสำคัญแสดงสิทธิอนุพันธ์ (Derivative Warrants) บนหลักทรัพย์ AAV, ADVANC, AEONTS, AMATA, ANAN, AOT, AP, BANPU, BBL, BCH, BCP, BCPG, BDMS, BEAUTY, BEC, BEM, BGRIM, BH, BJC, BLAND, BPP, BTS, CBG, CENTEL, CHG, CK, CKP, COM7, CPALL, CPF, CPN, DELTA, DTAC, EA, EGCO, EPG, ERW, ESSO, GFPT, GLOBAL, GPSC, GULF, GUNKUL, HANA, HMPRO, INTUCH, IRPC, IVL, JAS, JMT, KBANK, KCE, KKP, KTB, KTC, LH, MAJOR, MBK, MEGA, MINT, MTC, ORI, OSP, PLANB, PRM, PSH, PSL, PTG, PTT, PTTEP, PTTGC, QH, RATCH, ROBINS, RS, SAWAD, SCB, SCC, SGP, SIRI, SPALI, SPRC, STA, STEC, SUPER, TASCOS, TCAP, THAI, THANI, TISCO, TKN, TMB, TOA, TOP, TPIPP, TRUE, TTW, TU, TVO, WHA และ SET50 Future โดยบริษัทฯ อาจจัดทำบทวิเคราะห์ของหลักทรัพย์อ้างอิงดังกล่าว ดังนั้น นักลงทุนควรศึกษารายละเอียดในหนังสือชี้ชวนของใบสำคัญแสดงสิทธิอนุพันธ์ดังกล่าวก่อนตัดสินใจลงทุน

หมายเหตุ: ประธานกรรมการของบริษัทหลักทรัพย์ ฟินันเซีย ไซรัส จำกัด (มหาชน) ดำรงตำแหน่งเป็นกรรมการของบริษัท ทรู คอร์ปอเรชั่น จำกัด (มหาชน)

Remark : FSS's Chairman is a TRUE's director.