

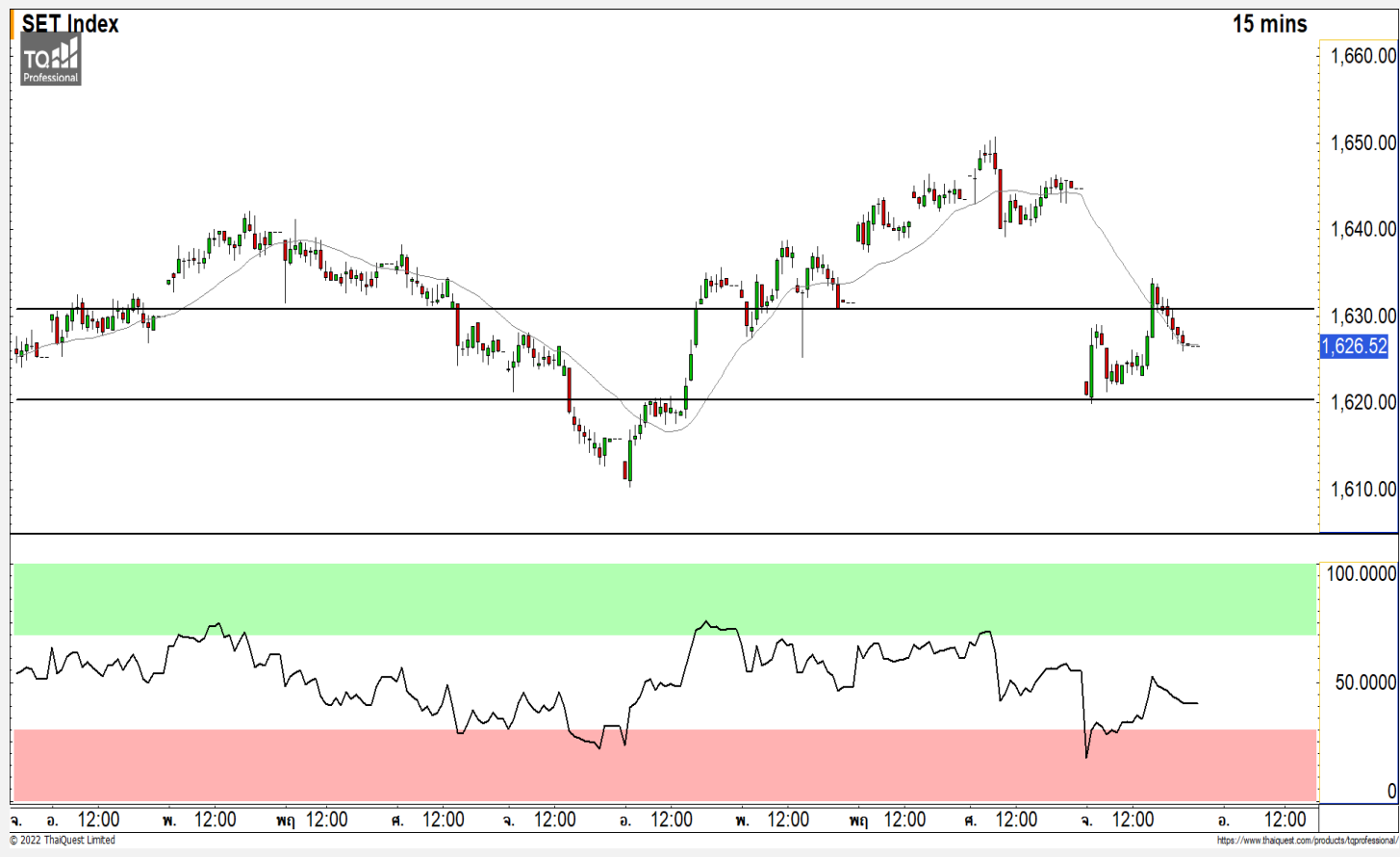


SET INDEX

คาดดัชนีแกว่งตัวออกด้านข้าง

วานนี้ดัชนีปิดที่ระดับ 1626.52 จุด
(-18.26 จุด)

ภาพทางเทคนิคคราย 15 นาที วานนี้
ดัชนีพักตัวลงมาที่แนวรับ 1620 จุด และ
ฟื้นตัวสลับขึ้นมา โดยฟื้นตัวขึ้นมาติดแนว
ต้าน 1635 จุด และพักตัวลงมาต่ำกว่า
1630 จุด มองวันนี้ดัชนีแกว่งตัวในกรอบ
1620-1630 จุด เพื่อรอการเลือกทิศทาง
โดยการ Breakout ออกจากกรอบ
ดังกล่าว

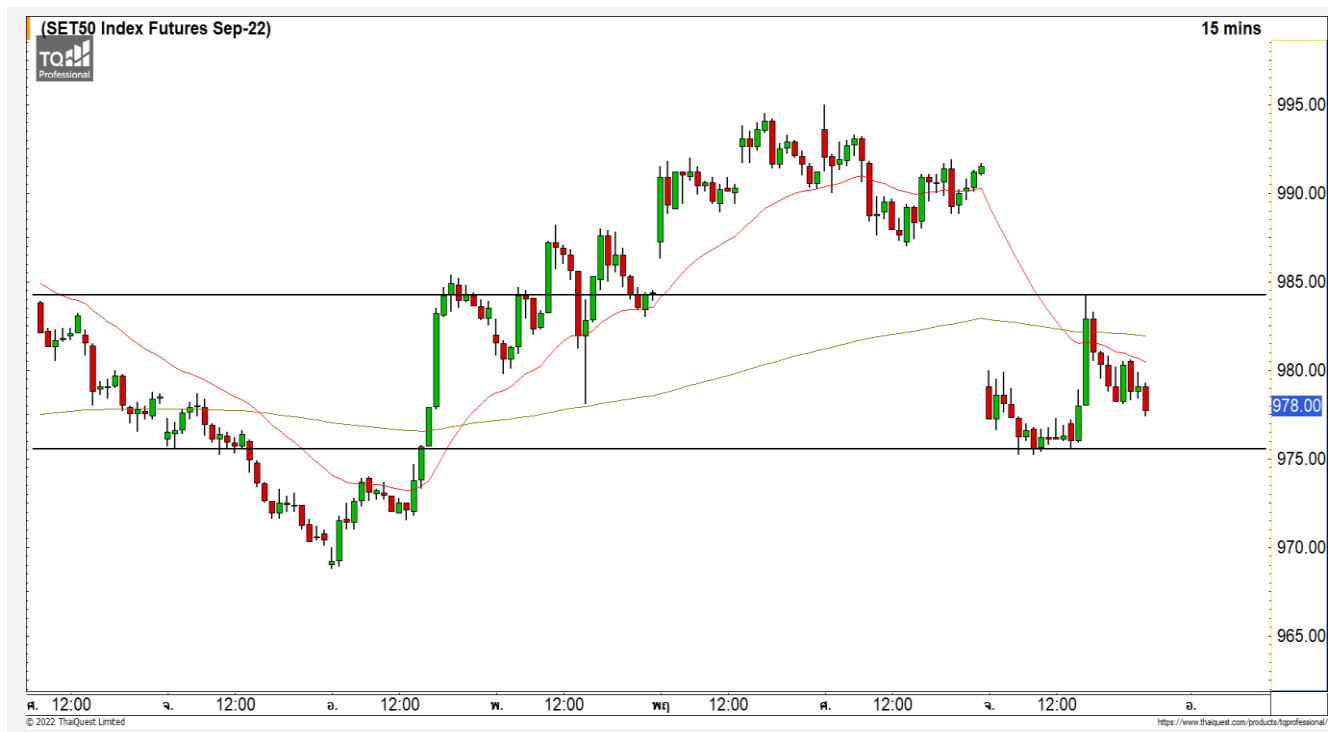


Technical Review

- S50U22 : แกว่งตัวในกรอบ 975-985 จุด
- Momentum Trading : NETBAY,SABINA
- Swing Trading : TH,MTC

แนวรับ	1620	1610
แนวต้าน	1630	1637

SET50 Index Futures



แกว่งตัวในกรอบ 975-985 จุด

29 ส.ค. 65 นักลงทุนต่างชาติ Short สุทธิ 14,489 สัญญา
 ค่า Basis ของ S50U22 อยู่ที่ระดับ -7.66 จุด
 ภาพทางเทคนิคราย 15 นาที วานนี้ดัชนีเปิดโดดลงมาที่แนวรับหลักที่ 975 จุดและฟื้นตัวสลับขึ้นมาตามที่ได้ประเมินไว้ แต่ยังไม่ผ่านแนวต้าน 985 จุด ทำให้ดัชนีวันนี้มีทิศทางแกว่งตัวออกด้านข้างในกรอบ 975-985 จุด เพื่อรอกำหนดทิศทางโดยการ Breakout ออกจากกรอบดังกล่าว

แนวรับ

975

แนวต้าน

972

985

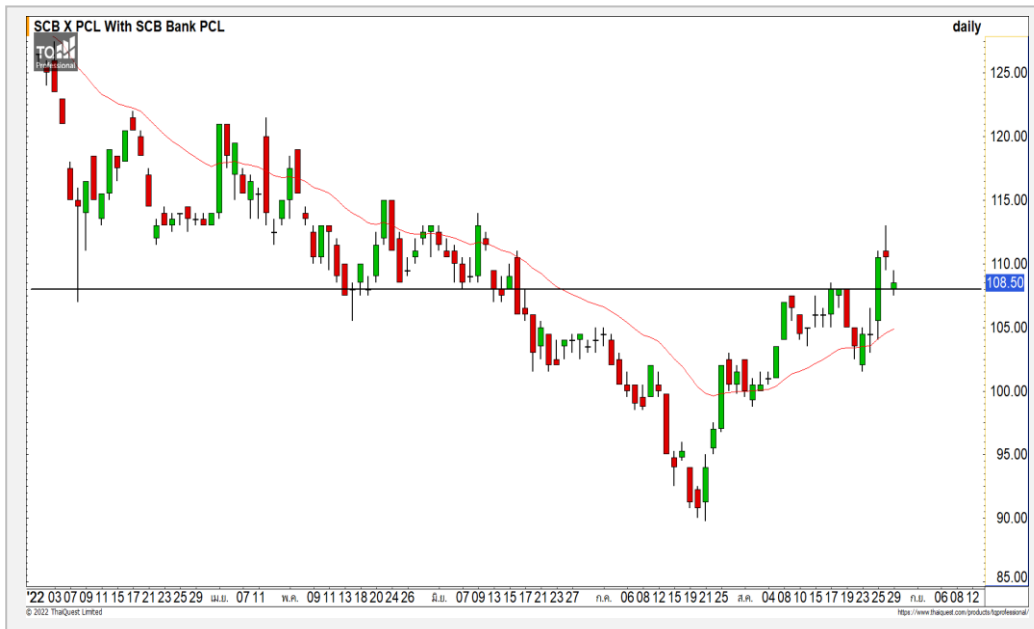
988

Contracts	Long	Short	Net	YTD
Institution	46,444	51,171	-4,727	8,019
Foreign	89,427	103,916	-14,489	116,109
Local	137,122	117,906	19,216	-124,128

กลยุทธ์ S50U22

- พอร์ต Long ต้นทุนที่ 975 จุด ปิดทำกำไรที่ 980 จุดไปแล้ว
- พอร์ตวางนะ Wait and See

SCB



	Level 1	Level 2
Support	108	105
Resistance	112	115

SCB : ราคาพักตัวลงมาที่แนวรับ 108 บาท เริ่มมีแรงซื้อกลับเข้ามามองราคายังมีทิศทางหลักที่เป็นบวก วางแนวต้านถัดไปที่ 112 บาท และ 115 บาท

DELTA



	Level 1	Level 2
Support	500	450
Resistance	550	600

DELTA : ราคาพักตัวลงหลุดแนวรับแรกที่ 550 บาทลงมา ดึงรอบของการพักตัวลงทดสอบแนวรับ 500 บาทเข้ามา

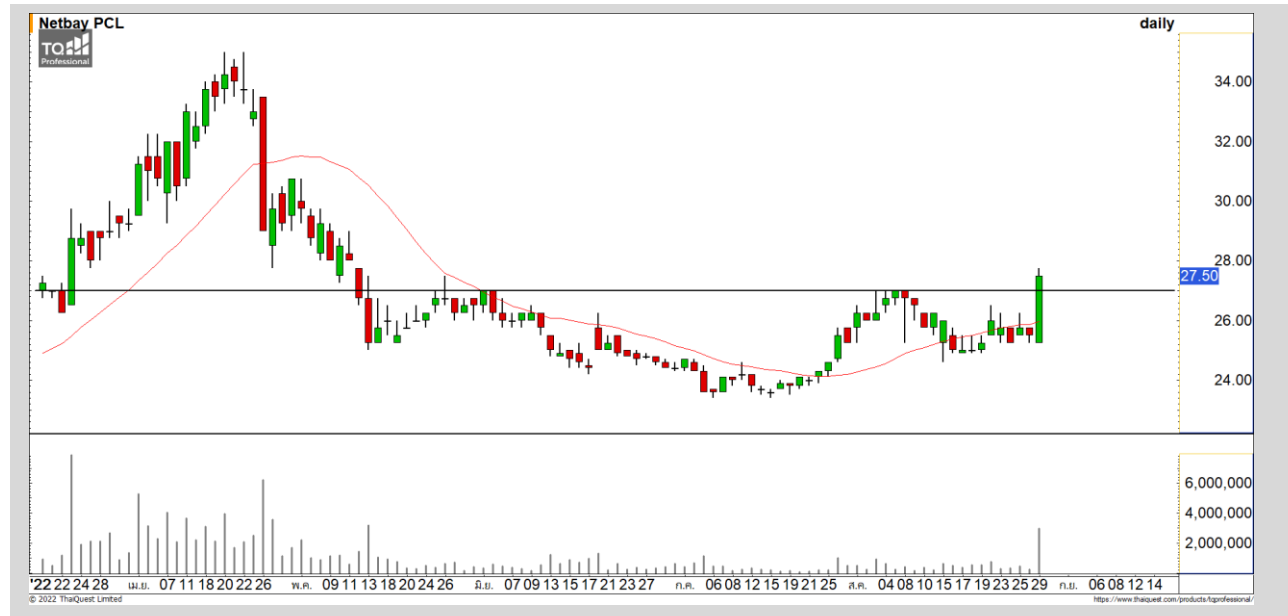
Momentum Trading

NETBAY

Support	27
Resistance	28.50/30.50
Stop loss	25.50

คำแนะนำระยะสั้น (BUY)

ราคาปรับตัวขึ้นทะลุแนวต้านแรกที่ 27 บาท ขึ้นมาด้วยปริมาณการซื้อขายที่หนาแน่น ดึงทิศทางให้กลับมาเป็นบวกอีกครั้ง วางแนวต้านรอตสอบแรกที่ 28.50 บาท



SABINA

Support	26.25
Resistance	28.50/29.50
Stop loss	25.75

คำแนะนำระยะสั้น (BUY)

ราคาปรับตัวขึ้นสร้างจุดสูงสุดใหม่ได้ต่อเนื่อง แสดงถึงทิศทางที่อยู่ในรอบของการปรับตัวต่อเนื่องในทิศทางหลักขาขึ้น วางแนวต้านถัดไปที่ 28.50 บาท



Swing Trading

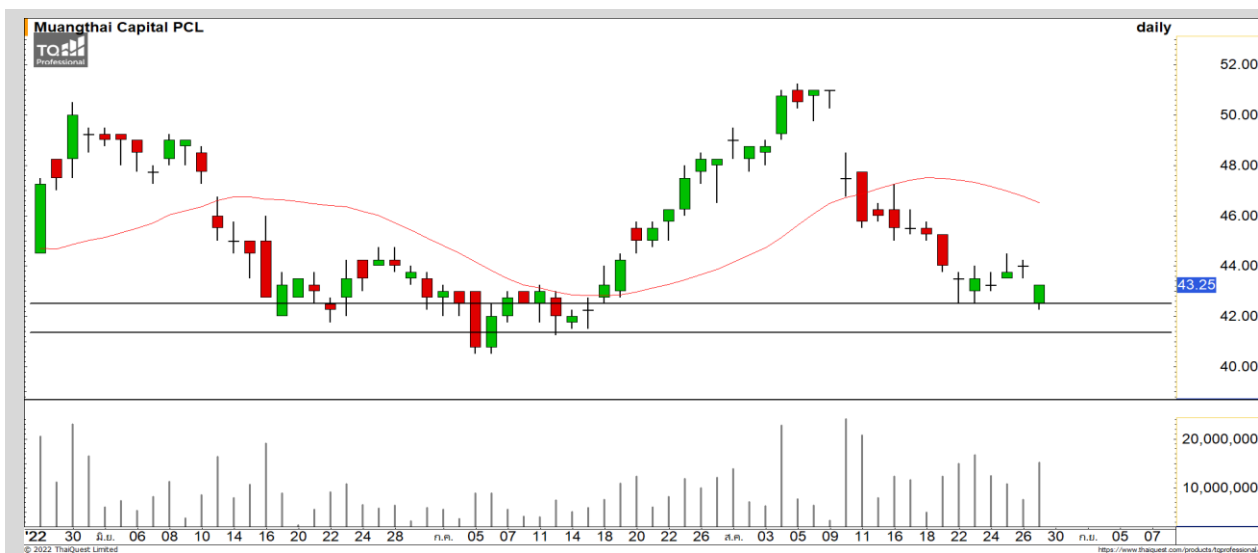


Support	4.80
Resistance	5.10/5.30
Stop loss	4.60

คำแนะนำระยะสั้น (BUY)

ราคาแกว่งตัวในกรอบ Uptrend Channel ล่าสุดราคากำลังพักตัวลงมาที่กรอบแนวรับด้านล่าง มองราคามีโอกาสฟื้นตัวกลับตามแนวโน้มเดิมมากขึ้น วางแนวต้านรอทดสอบที่ 5.10 บาท

TH



Support	42.50
Resistance	44.50-45.50
Stop loss	40.50

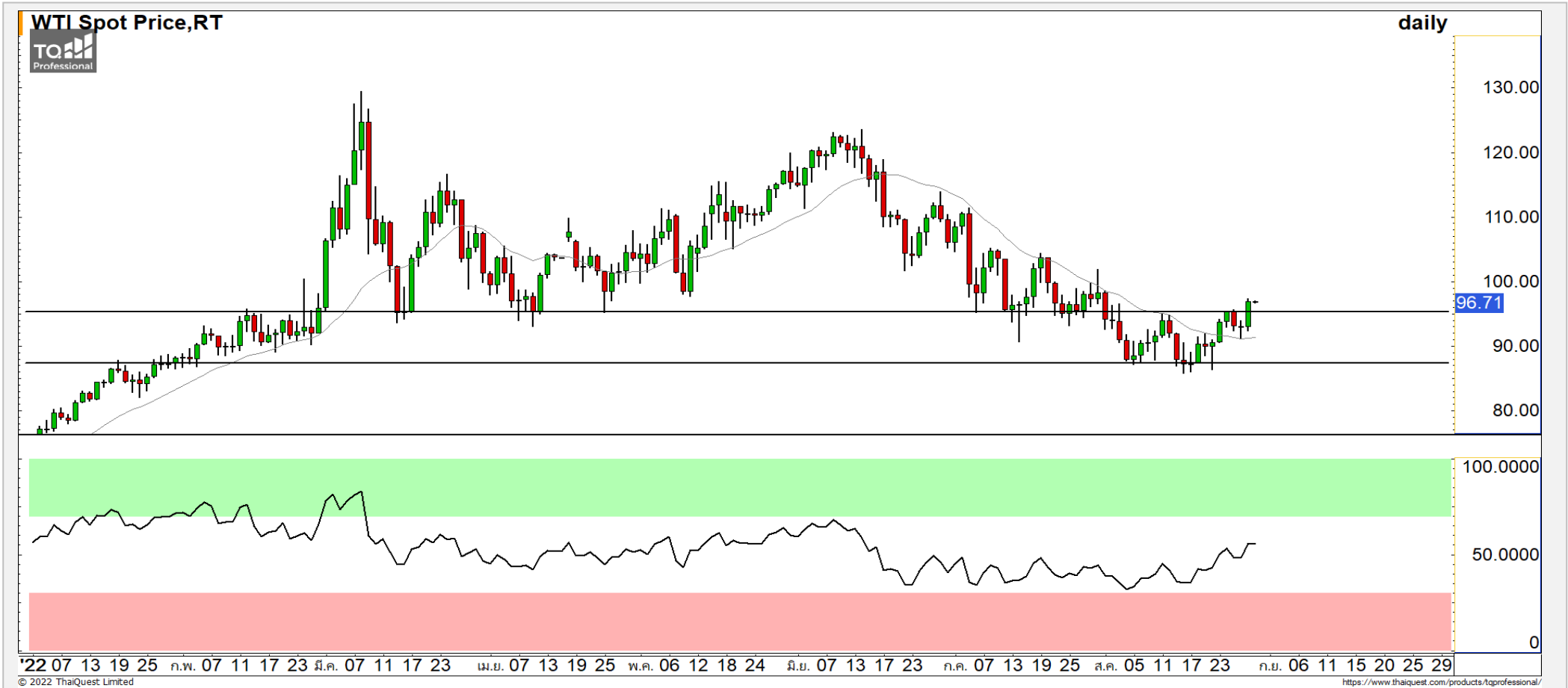
คำแนะนำระยะสั้น (BUY)

ราคาพักตัวลงมาที่แนวรับหลักที่บริเวณ 40.50-42.50 บาท มองราคามีโอกาสฟื้นตัวที่แนวรับดังกล่าว สามารถใช้เป็นจังหวะเข้าเล่นรอบได้ วางแนวต้านแรกที่ 44.50 บาทและ 45.50 บาท

MTC

COMMODITY MARKET

Crude Oil (WTI)



แนวรับ	แนวต้าน
90	98
87	100

ราคาน้ำมันดิบ WTI ขึ้นมายืนเหนือระดับ 95 ดอลลาร์ตามที่ได้ประเมินไว้ ราคาน้ำมันมีทิศทางที่เป็นบวกอีกครั้ง

Gold Futures

เจอจุดกลับตัวระยะสั้น

ภาพทางเทคนิคราคาทองคำที่ผ่านมากลับมายืนเหนือระดับ 1730 ดอลลาร์ได้ ทำให้ราคาทองคำเจอจุดกลับตัวระยะสั้น โดยมีแนวต้านแรกที่ 1745 ดอลลาร์ และแนวต้านหลักที่ 1760 ดอลลาร์ คาดราคาทองคำยังไม่ผ่านระดับดังกล่าวเนื่องจากทิศทางหลักที่เป็นลบ

คำแนะนำระยะสั้น GOU22

- พอร์ต Short ต้นทุนที่ 1735 ดอลลาร์ ตัดขาดทุนที่ 1742 ดอลลาร์ไปแล้ว
- พอร์ตวางแนว Wait and See

วันที่ 29 ส.ค. 2022
กองทุน SPDR คงการถือทองคำ
ไว้ที่ระดับ 995.97 ตัน



	แนวรับ		แนวต้าน		
	1730	1720	1745	1760	
Contracts	Long	Short	Net	YTD	
Institution	3,002	3,787	-785	2,186	
Foreign	28,183	33,007	-4,824	-31,819	
Local	31,378	25,769	5,609	29,633	

DISCLAIMER: รายงานฉบับนี้จัดทำโดยบริษัทหลักทรัพย์ ฟินันเซีย ไซรัส จำกัด (มหาชน) "บริษัท" ข้อมูลที่ปรากฏในรายงานฉบับนี้ถูกจัดทำขึ้นบนพื้นฐานของแหล่งข้อมูลที่เชื่อว่าหรือควรเชื่อว่าจะมีความน่าเชื่อถือ และบริษัทไม่รับรองความถูกต้อง ความถูกต้อง อย่างไรก็ตามข้อมูลดังกล่าว ข้อมูลและความเห็นที่ปรากฏอยู่ในรายงานฉบับนี้อาจมีการเปลี่ยนแปลง แก้ไข หรือเพิ่มเติมได้ตลอดเวลาโดยไม่ต้องแจ้งให้ทราบล่วงหน้า บริษัทไม่มีความประสงค์ที่จะชักจูงหรือชี้ชวนให้ผู้ลงทุน ลงทุนซื้อหรือขายหลักทรัพย์ตามที่ปรากฏในรายงานฉบับนี้ รวมทั้งบริษัทไม่ได้รับประกันผลตอบแทนหรือราคาของหลักทรัพย์ตามข้อมูลที่ปรากฏแต่อย่างใด บริษัทจึงไม่รับผิดชอบความเสียหายใดๆ ที่เกิดขึ้นจากการนำข้อมูลหรือความเห็นในรายงานฉบับนี้ไปใช้ไม่ว่ากรณีใดก็ตาม ผู้ลงทุนควรศึกษาข้อมูลและใช้ดุลยพินิจอย่างรอบคอบในการตัดสินใจลงทุน

บริษัทขอสงวนลิขสิทธิ์ในข้อมูลและความเห็นที่ปรากฏอยู่ในรายงานฉบับนี้ ห้ามมิให้ผู้ใดนำข้อมูลและความเห็นในรายงานฉบับนี้ไปใช้ประโยชน์ คัดลอก ตัดแปลง ทำซ้ำ นำออกแสดงหรือเผยแพร่ต่อสาธารณชนไม่ว่าทั้งหมดหรือบางส่วน โดยไม่ได้รับอนุญาตเป็นลายลักษณ์อักษรจากบริษัทล่วงหน้า การลงทุนในหลักทรัพย์มีความเสี่ยง ผู้ลงทุนควรศึกษาข้อมูลและพิจารณาอย่างรอบคอบก่อนการตัดสินใจลงทุน

บริษัทหลักทรัพย์ ฟินันเซีย ไซรัส จำกัด (มหาชน) อาจเป็นผู้ดูแลสภาพคล่อง (Market Maker) และผู้ออกใบสำคัญแสดงสิทธิอนุพันธ์ (Derivative Warrants) บนหลักทรัพย์ AAV, ADVANC, AEONTS, AMATA, ANAN, AOT, AP, BANPU, BBL, BCH, BCP, BCPG, BDMS, BEAUTY, BEC, BEM, BGRIM, BH, BJC, BLAND, BPP, BTS, CBG, CENTEL, CHG, CK, CKP, COM7, CPALL, CPF, CPN, DELTA, DTAC, EA, EGCO, EPG, ERW, ESSO, GFPT, GLOBAL, GPSC, GULF, GUNKUL, HANA, HMPRO, INTUCH, IRPC, IVL, JAS, JMT, KBANK, KCE, KKP, KTB, KTC, LH, MAJOR, MBK, MEGA, MINT, MTC, ORI, OSP, PLANB, PRM, PSH, PSL, PTG, PTT, PTTEP, PTTGC, QH, RATCH, ROBINS, RS, SAWAD, SCB, SCC, SGP, SIRI, SPALI, SPRC, STA, STEC, SUPER, TASCOS, TCAP, THAI, THANI, TISCO, TKN, TMB, TOA, TOP, TPIPP, TRUE, TTW, TU, TVO, WHA และ SET50 Future โดยบริษัทฯ อาจจัดทำบทวิเคราะห์ของหลักทรัพย์อ้างอิงดังกล่าว ดังนั้น นักลงทุนควรศึกษารายละเอียดในหนังสือชี้ชวนของใบสำคัญแสดงสิทธิอนุพันธ์ดังกล่าวก่อนตัดสินใจลงทุน

หมายเหตุ: ประธานกรรมการของบริษัทหลักทรัพย์ ฟินันเซีย ไซรัส จำกัด (มหาชน) ดำรงตำแหน่งเป็นกรรมการของบริษัท ทรู คอร์ปอเรชั่น จำกัด (มหาชน)

Remark : FSS's Chairman is a TRUE's director.