

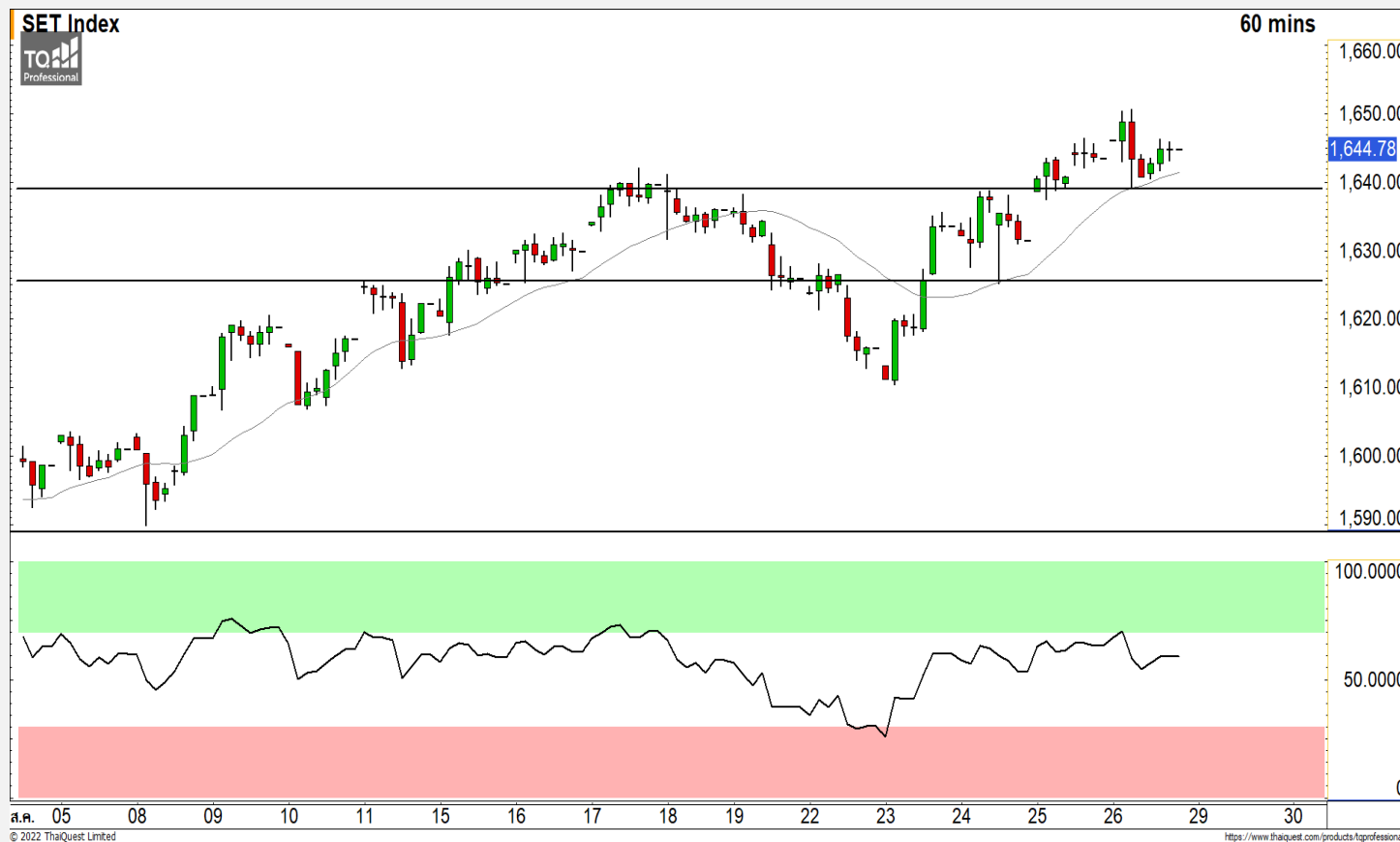


SET INDEX

หากเปิดต่ำกว่า 1637 จุด
จะเข้าสู่รอบของการพักตัว

วานนี้ดัชนีปิดที่ระดับ 1644.78 จุด
(+1.26 จุด)

ภาพทางเทคนิคราย 60 นาที วันนี้
คาดดัชนีได้รับแรงกดดันจากบรรยากาศ
ตลาดหุ้นทั่วโลก โดยหากดัชนีเปิดต่ำกว่า
ระดับ 1637 จุดลงมาเข้าสู่รอบของการพัก
ตัวอีกครั้ง โดยมีแนวรับถัดมาที่ 1625 จุด
และ 1610 จุด โดยที่ภาพหลักของดัชนี
ทิศทางหลักที่เป็นขาขึ้น มองการพักตัวลง
มาของดัชนีเป็นจังหวะในการเข้าสะสม



Technical Review

- S50U22 : หากเปิดต่ำกว่า 987 จุด จะเข้าสู่รอบของการพักตัวระยะสั้น
- Momentum Trading : CRC,M
- Swing Trading : SC,SISB

| | | |
|---------|------|------|
| แนวรับ | 1625 | 1610 |
| แนวต้าน | 1645 | 1650 |

SET50 Index Futures



**หากเปิดต่ำกว่า 987 จุด
จะเข้าสู่รอบของการพักตัวระยะสั้น**

26 ส.ค. 65 นักลงทุนต่างชาติ Long สุทธิ
345 สัญญา
ค่า Basis ของ S50U22 อยู่ที่ระดับ -7.66 จุด
ภาพทางเทคนิคราย 60 นาที สุดสัปดาห์ที่ผ่าน
มาดัชนีปรับตัวขึ้นติดแนวต้านหลักที่ 995 จุด และพักตัว
สลับลงมา หากวันนี้ดัชนีเปิดต่ำกว่าระดับ 987 จุดลงมา
จะเข้าสู่รอบของการพักตัวต่อเนื่องระยะสั้น โดยมีแนวรับ
ถัดมาที่ 975 จุด มองภาพหลักยังมีภาพที่เป็นบวก คาด
ดัชนีมีโอกาสปรับตัวสลับขึ้นมาที่บริเวณดังกล่าว

| | แนวรับ | | แนวต้าน | | |
|-------------|--------|--------|---------|----------|--|
| | 987 | 975 | 995 | 1000 | |
| Contracts | Long | Short | Net | YTD | |
| Institution | 42,171 | 38,667 | 3,504 | 12,746 | |
| Foreign | 68,741 | 68,396 | 345 | 130,598 | |
| Local | 90,002 | 93,851 | -3,849 | -143,344 | |

กลยุทธ์ S50U22

- พอร์ตวางแนวรอเปิด Long ที่ 975 จุด
วางเป้าหมายทำกำไรที่ 985 จุด ตัดขาดทุนกรณี
หลุด 970 จุด

KBANK



CBG



| | Level 1 | Level 2 |
|-------------------|---------|---------|
| Support | 155 | 153 |
| Resistance | 158 | 161.50 |

| | Level 1 | Level 2 |
|-------------------|---------|---------|
| Support | 102 | 100 |
| Resistance | 105 | 108 |

KBANK : ราคาปรับตัวขึ้นทดสอบแนวต้าน 158 บาทแต่ยังไม่สามารถทะลุผ่านไปได้ มองราคามีโอกาสที่จะพักตัวสลับลง โดยวางแนวรับแรกที่ 155 บาท คาดราคามีโอกาสปรับตัวกลับขึ้นมาเนื่องจากทิศทางหลักเป็นขาขึ้น

CBG : ราคาอยู่ในรอบของการพักตัวลงมาที่แนวรับบริเวณ 100-102 บาท มองราคามีโอกาสปรับตัวสลับขึ้นมาได้บ้าง วางแนวต้านแรกที่ 105 บาท

Momentum Trading

CRC

Support | 38.75
Resistance | 40.50/41.50
Stop loss | 38

คำแนะนำระยะสั้น (BUY)

ราคามีทิศทางที่เป็นขาขึ้นแข็งแกร่ง มองราคามีโอกาสย่อตัวเพื่อสะสมกำลัง ดดย มีแนวรับแรกที่ 38.75 บาท มองราคามีโอกาสฟื้นตัวกลับจากบริเวณดังกล่าว



M

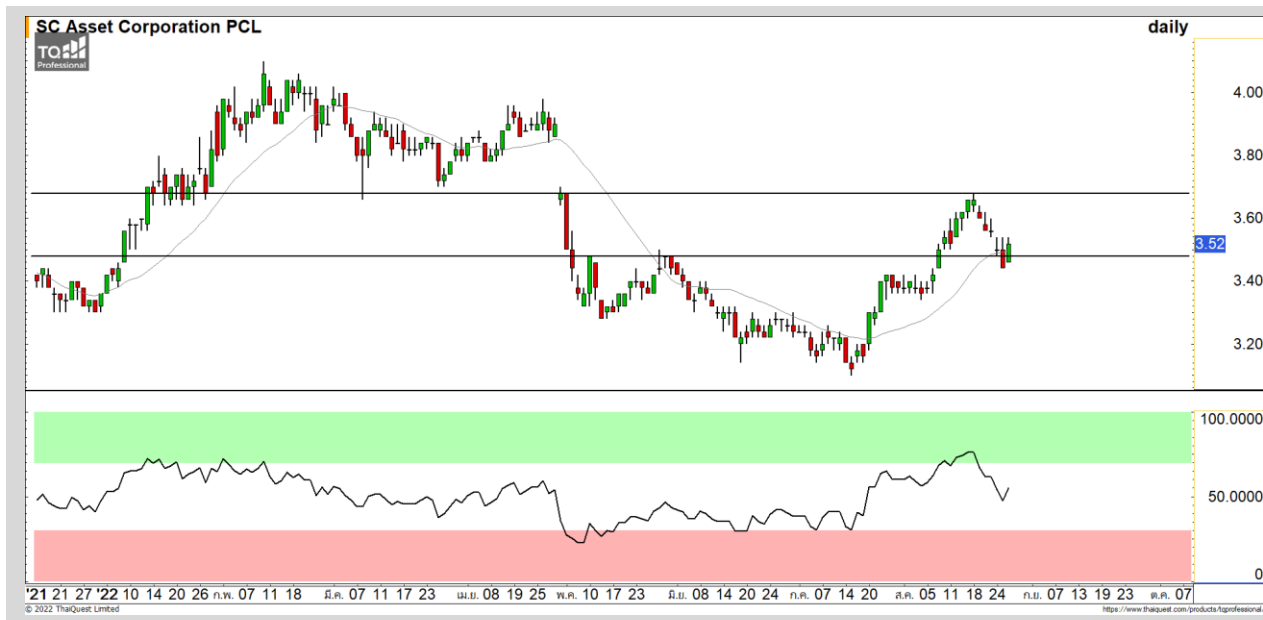
Support | 55.50
Resistance | 57
Stop loss | 54.50

คำแนะนำระยะสั้น (BUY)

ราคามีทิศทางหลักที่เป็นขาขึ้น มองราคากำลังเข้าสู่รอบของการพักตัวสะสมกำลังระยะสั้น โดยมีแนวรับแรกที่ 55.50 บาท มองเป็นจังหวะเข้าสะสมที่ดี



Swing Trading



| | |
|------------|-----------|
| Support | 3.50 |
| Resistance | 3.66-3.70 |
| Stop loss | 3.40 |

คำแนะนำระยะสั้น (BUY)

ราคาพักตัวลงมาที่แนวรับ 3.50 บาท ซึ่งเป็นจุด Breakout ของรอบนี้ และล่าสุดเกิดเป็นสัญญาณกลับตัวจากแท่งเทียน Piercing Line วางแนวต้านรอทดสอบที่ 3.66-3.70 บาท

SC



| | |
|------------|-------------|
| Support | 13.30 |
| Resistance | 14.50-14.70 |
| Stop loss | 12.70 |

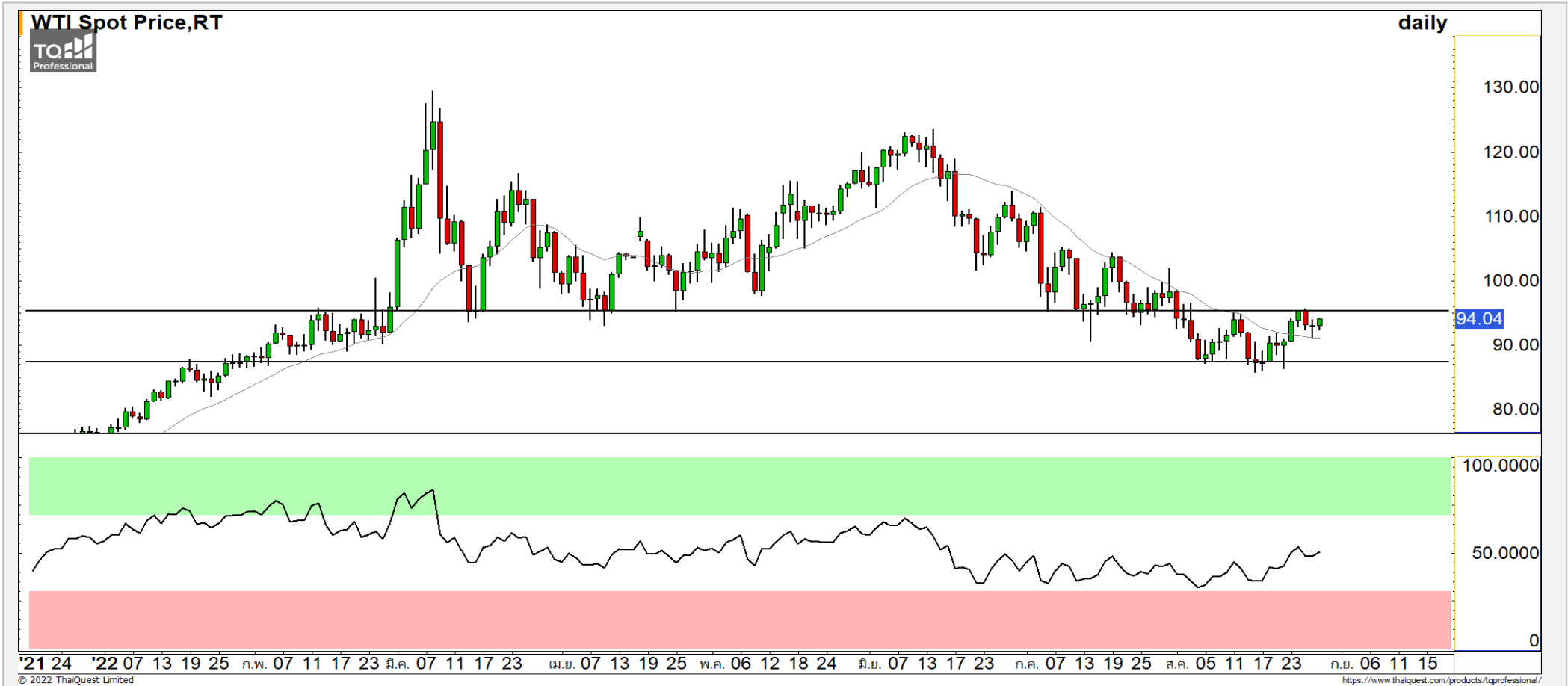
คำแนะนำระยะสั้น (BUY)

ราคากำลังพักตัวสะสมกำลังในทิศทางหลักที่เป็นขาขึ้น โดยมีแนวรับที่ 13.30 บาท มองราคามีโอกาสฟื้นตัวกลับที่บริเวณดังกล่าว

SISB

COMMODITY MARKET

Crude Oil (WTI)



ราคาน้ำมันดิบ WTI กลับมาต่ำกว่า 95 ดอลลาร์ มองราคาน้ำมันยังมีโอกาสที่จะทยอยฟื้นตัวขึ้นยืนระดับดังกล่าวได้

Gold Futures

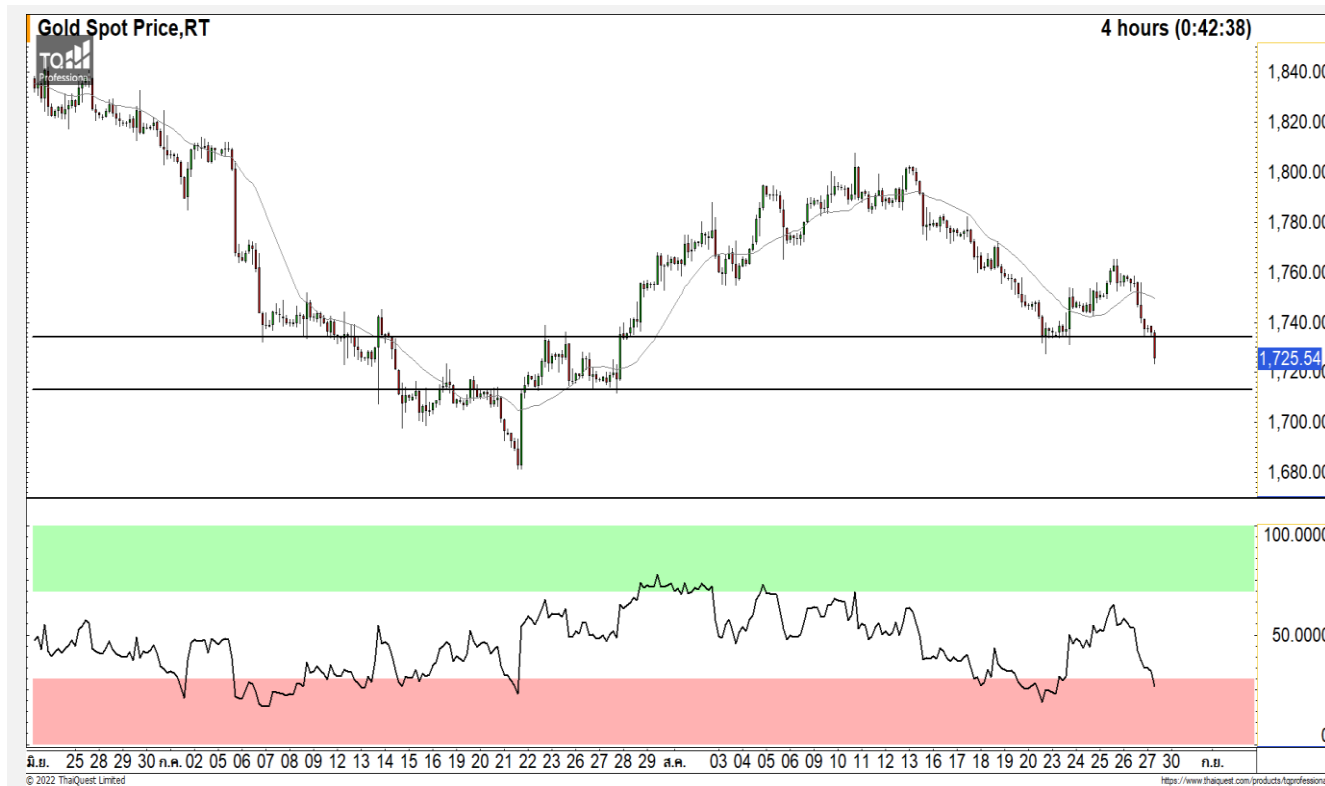
พักตัวต่อเนื่อง

ภาพทางเทคนิคราคาทองคำราย 240 นาทีเข้านี้ พักตัวลงหลุดแนวรับ 1735 ดอลลาร์ ดึงรอบของการพักตัวต่อเนื่องเข้ามาอีกครั้ง โดยมีแนวรับถัดมาที่ 1715 ดอลลาร์และ 1700 ดอลลาร์

คำแนะนำระยะสั้น GOU22

- พอร์ตวางแนวรอเปิด Short ที่ 1735 ดอลลาร์ ตัดขาดทุนกรณีทะลุ 1742 ดอลลาร์ วางเป้าหมายทำกำไรที่ 1725 ดอลลาร์

วันที่ 26 ส.ค. 2022
กองทุน SPDR คงการถือทองคำ
ไว้ที่ระดับ 995.97 ตัน



| | แนวรับ | | แนวต้าน | | | |
|-------------|--------|------|---------|------|--------|---------|
| | 1715 | 1700 | 1735 | 1745 | | |
| Contracts | Long | | Short | | Net | YTD |
| Institution | 1,710 | | 2,275 | | -565 | 2,971 |
| Foreign | 10,960 | | 15,057 | | -4,097 | -26,995 |
| Local | 15,884 | | 11,222 | | 4,662 | 24,024 |

DISCLAIMER: รายงานฉบับนี้จัดทำโดยบริษัทหลักทรัพย์ ฟินันเซีย ไซรัส จำกัด (มหาชน) “บริษัท” ข้อมูลที่ปรากฏในรายงานฉบับนี้ถูกจัดทำขึ้นบนพื้นฐานของแหล่งข้อมูลที่เราหรือเราเชื่อว่ามีคุณภาพ เชื่อว่ามีความน่าเชื่อถือ และมีความถูกต้อง อย่างไรก็ตามบริษัทไม่รับรองความถูกต้องครบถ้วนของข้อมูลดังกล่าว ข้อมูลและความเห็นที่ปรากฏอยู่ในรายงานฉบับนี้อาจมีการเปลี่ยนแปลง แก้ไข หรือเพิ่มเติมได้ตลอดเวลาโดยไม่ต้องแจ้งให้ทราบล่วงหน้า บริษัทไม่มีความประสงค์ที่จะชักจูงหรือชี้ชวนให้ผู้ลงทุน ลงทุนซื้อหรือขายหลักทรัพย์ตามที่ปรากฏในรายงานฉบับนี้ รวมทั้งบริษัทไม่ได้รับประกันผลตอบแทนหรือราคาของหลักทรัพย์ตามข้อมูลที่ปรากฏแต่อย่างใด บริษัทจึงไม่รับผิดชอบความเสียหายใดๆ ที่เกิดขึ้นจากการนำข้อมูลหรือความเห็นในรายงานฉบับนี้ไปใช้ไม่ว่ากรณีใดก็ตาม ผู้ลงทุนควรศึกษาข้อมูลและใช้ดุลยพินิจอย่างรอบคอบในการตัดสินใจลงทุน

บริษัทขอสงวนลิขสิทธิ์ในข้อมูลและความเห็นที่ปรากฏอยู่ในรายงานฉบับนี้ ห้ามมิให้ผู้ใดนำข้อมูลและความเห็นในรายงานฉบับนี้ไปใช้ประโยชน์ คัดลอก คัดแปลง ทำซ้ำ นำออกแสดงหรือเผยแพร่ต่อสาธารณชนไม่ว่าทั้งหมดหรือบางส่วน โดยไม่ได้รับอนุญาตเป็นลายลักษณ์อักษรจากบริษัทล่วงหน้า การลงทุนในหลักทรัพย์มีความเสี่ยง ผู้ลงทุนควรศึกษาข้อมูลและพิจารณาอย่างรอบคอบก่อนการตัดสินใจลงทุน

บริษัทหลักทรัพย์ ฟินันเซีย ไซรัส จำกัด (มหาชน) อาจเป็นผู้ดูแลสภาพคล่อง (Market Maker) และผู้ออกใบสำคัญแสดงสิทธิอนุพันธ์ (Derivative Warrants) บนหลักทรัพย์ AAV, ADVANC, AEONTS, AMATA, ANAN, AOT, AP, BANPU, BBL, BCH, BCP, BCPG, BDMS, BEAUTY, BEC, BEM, BGRIM, BH, BJC, BLAND, BPP, BTS, CBG, CENTEL, CHG, CK, CKP, COM7, CPALL, CPF, CPN, DELTA, DTAC, EA, EGCO, EPG, ERW, ESSO, GFPT, GLOBAL, GPSC, GULF, GUNKUL, HANA, HMPRO, INTUCH, IRPC, IVL, JAS, JMT, KBANK, KCE, KKP, KTB, KTC, LH, MAJOR, MBK, MEGA, MINT, MTC, ORI, OSP, PLANB, PRM, PSH, PSL, PTG, PTT, PTTEP, PTTGC, QH, RATCH, ROBINS, RS, SAWAD, SCB, SCC, SGP, SIRI, SPALI, SPRC, STA, STEC, SUPER, TASCOS, TCAP, THAI, THANI, TISCO, TKN, TMB, TOA, TOP, TPIPP, TRUE, TTW, TU, TVO, WHA และ SET50 Future โดยบริษัทฯ อาจจัดทำบทวิเคราะห์ของหลักทรัพย์อ้างอิงดังกล่าว ดังนั้น นักลงทุนควรศึกษารายละเอียดในหนังสือชี้ชวนของใบสำคัญแสดงสิทธิอนุพันธ์ดังกล่าวก่อนตัดสินใจลงทุน

หมายเหตุ: ประธานกรรมการของบริษัทหลักทรัพย์ ฟินันเซีย ไซรัส จำกัด (มหาชน) ดำรงตำแหน่งเป็นกรรมการของบริษัท ทรู คอร์ปอเรชั่น จำกัด (มหาชน)

Remark : FSS's Chairman is a TRUE's director.