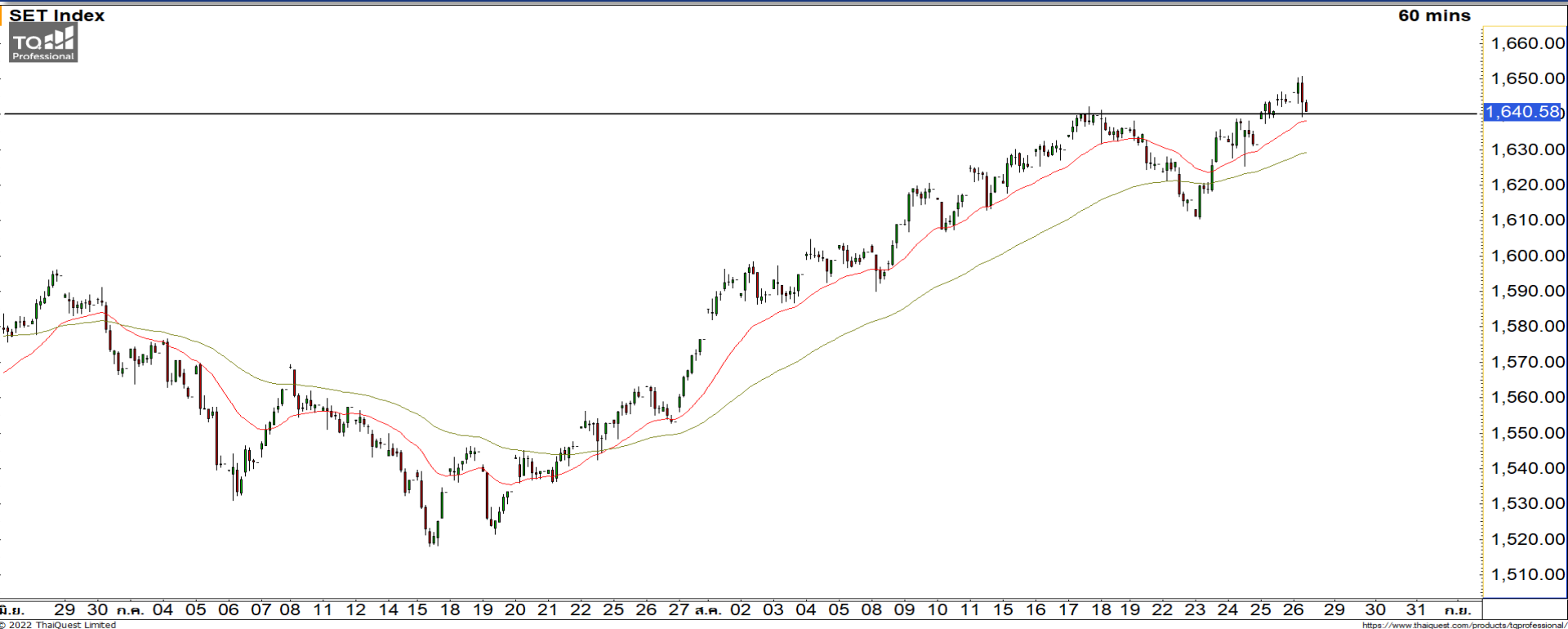


SET INDEX : มุมมองสัปดาห์หน้า



หากดัชนีหลุดแนวรับ 1637 จุดลงมาจะเข้าสู่รอบของการพักตัวอีกครั้ง

สัปดาห์นี้ดัชนีพักตัวลงไปใกล้แนวรับหลักที่ 1600 จุดก่อนที่จะฟื้นตัวกลับขึ้นมาอย่างรวดเร็วขึ้นไปใกล้แนวต้าน 1650 จุด และล่าสุดกำลังพักตัวลงมาทดสอบแนวรับ 1637 จุด หากดัชนีหลุดแนวรับดังกล่าวนี้ลงมา จะทำให้ดัชนีเข้าสู่รอบของการพักตัวระยะสั้นอีกครั้ง

ทีมนักวิเคราะห์ : จิตรา อมรรธรรม เลขที่ทะเบียน : 014530 โทร. : 02-646-9877 : อนุรักษ์ ศิริแสงชัยกุล เลขที่ทะเบียน : 057116

26 August 2022

Weekly Keys

S50U22

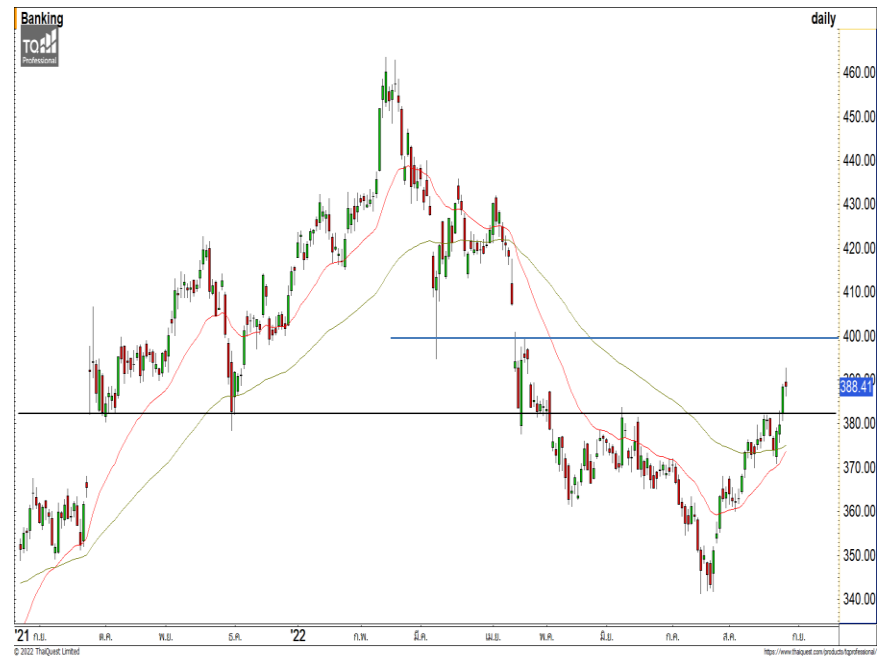
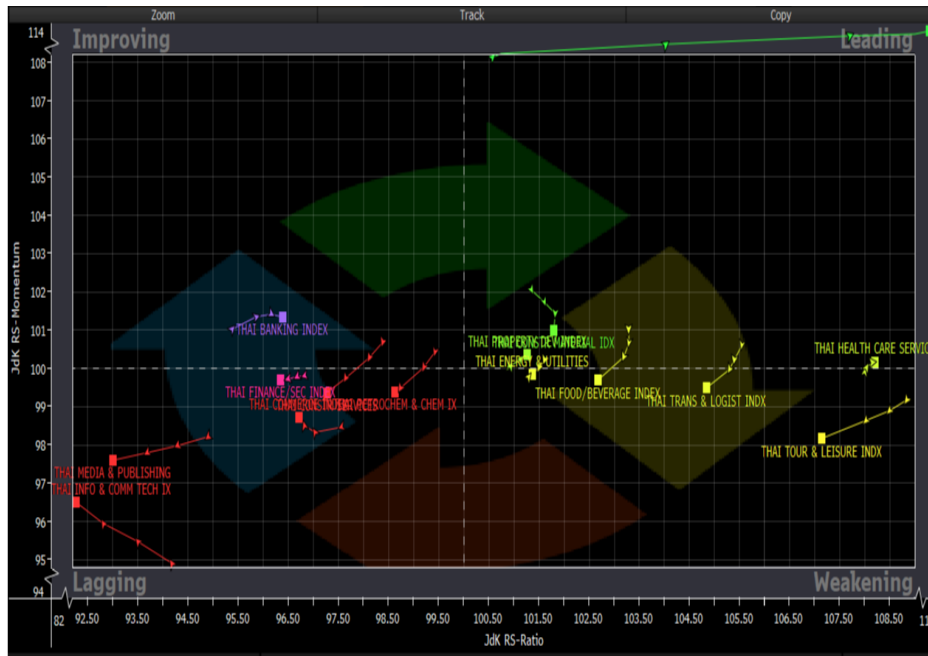
แนวรับ : 987/980
แนวต้าน : 995/1000

S50U22 : ภาพทางเทคนิคเข้านี้ดัชนีเปิดบวกขึ้น
ไปใกล้แนวต้าน 995 จุดก่อนที่จะพักตัวลงมา โดย
หากพักตัวลงปิดหลุดแนวรับ 987 จุด จะทำให้ดัชนี
พักตัวระยะสั้นเพื่อสะสมกำลังอีกครั้ง

- พอร์ตว่างนะ Wait and See



Sector Analysis



- กลุ่มที่นำตลาดในช่วงนี้ได้แก่ ETRON และ HELTH โดยที่ CONMAT,PROP และ ENERG มีความแข็งแกร่งลดลง
- กลุ่มที่พังกตัวลงมาที่โซน Weakening ได้แก่ TOUR,FOOD และ TRANS
- กลุ่มที่ฟื้นตัวขึ้นในโซน Improving ได้แก่ BANK
- กลุ่มที่ที่อ่อนแอกว่าตลาดได้แก่ COMM,PETRO,CONS,FIN และ ICT

ธนาคาร ดัชนีฟื้นตัวขึ้นทะลุแนวต้านหลักที่ 382 จุดขึ้นมาได้ ทำให้ดัชนีกลับมามีทิศทางหลักที่กลับมาเป็นขาขึ้นอีกครั้ง โดยมีแนวต้านหลักถัดไปที่ 400 จุด และ 410 จุด

Weekly Trading

SCB

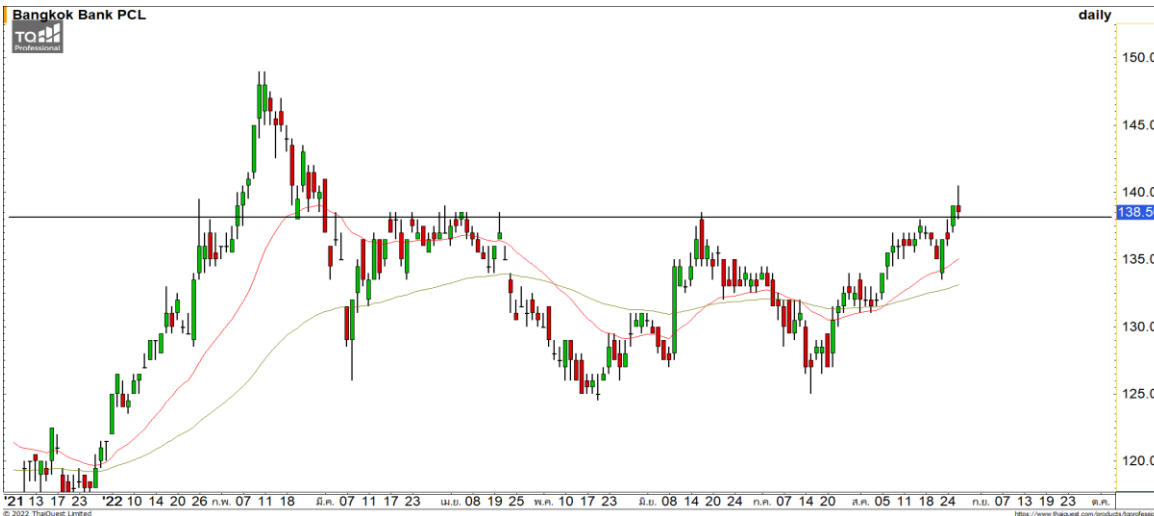
แนวรับ

แนวต้าน

108.50/105

112/115

ราคาฟื้นตัวขึ้นผ่านแนวต้านหลักที่ 108.50 บาทขึ้นมาด้วยปริมาณการซื้อขายที่หนาแน่น ดึงทิศทางของราคาให้กำลังมา มีภาพหลักที่เป็นบวกอีกครั้ง วางแนวต้านถัดไปที่ 112 บาท



BBL

แนวรับ

แนวต้าน

138/135

141/144

ราคาฟื้นตัวขึ้นผ่านแนวต้านหลักที่ 138 บาท ดึงทิศทางหลักให้กลับมาเป็นบวกอีกครั้ง คาดราคาอยู่ในรอบของการฟื้นตัวต่อเนื่อง โดยมีแนวต้านรอทดสอบถัดไปที่ 141 บาท

DISCLAIMER: รายงานฉบับนี้จัดทำโดยบริษัทหลักทรัพย์ ฟินันเซีย ไซรัส จำกัด (มหาชน) “บริษัท” ข้อมูลที่ปรากฏในรายงานฉบับนี้ถูกจัดทำขึ้นบนพื้นฐานของแหล่งข้อมูลที่เราเชื่อหรือคิดว่ามีความน่าเชื่อถือ และ/หรือมีความถูกต้อง อย่างไรก็ตามบริษัทไม่รับรองความถูกต้องครบถ้วนของข้อมูลดังกล่าว ข้อมูลและความเห็นที่ปรากฏอยู่ในรายงานฉบับนี้อาจมีการเปลี่ยนแปลง แก้ไข หรือเพิ่มเติมได้ตลอดเวลาโดยไม่ต้องแจ้งให้ทราบล่วงหน้า บริษัทไม่มีความประสงค์ที่จะชักจูงหรือชี้ชวนให้ผู้ลงทุน ลงทุนซื้อหรือขายหลักทรัพย์ตามที่ปรากฏในรายงานฉบับนี้ รวมทั้งบริษัทไม่ได้รับประกันผลตอบแทนหรือราคาของหลักทรัพย์ตามข้อมูลที่ปรากฏแต่อย่างใด บริษัทจึงไม่รับผิดชอบต่อความเสียหายใดๆ ที่เกิดขึ้นจากการนำข้อมูลหรือความเห็นในรายงานฉบับนี้ไปใช้ไม่ว่ากรณีใดก็ตาม ผู้ลงทุนควรศึกษาข้อมูลและใช้ดุลยพินิจอย่างรอบคอบในการตัดสินใจลงทุน

บริษัทขอสงวนลิขสิทธิ์ในข้อมูลและความเห็นที่ปรากฏอยู่ในรายงานฉบับนี้ ห้ามมิให้ผู้ใดนำข้อมูลและความเห็นในรายงานฉบับนี้ไปใช้ประโยชน์ คัดลอก ตัดแปลง ทำซ้ำ นำออกแสดงหรือเผยแพร่ต่อสาธารณชนไม่ว่าทั้งหมดหรือบางส่วน โดยไม่ได้รับอนุญาตเป็นลายลักษณ์อักษรจากบริษัทล่วงหน้า การลงทุนในหลักทรัพย์มีความเสี่ยง ผู้ลงทุนควรศึกษาข้อมูลและพิจารณาอย่างรอบคอบก่อนการตัดสินใจลงทุน

บริษัทหลักทรัพย์ ฟินันเซีย ไซรัส จำกัด (มหาชน) อาจเป็นผู้ดูแลสภาพคล่อง (Market Maker) และผู้ออกใบสำคัญแสดงสิทธิอนุพันธ์ (Derivative Warrants) บนหลักทรัพย์ AAV, ADVANC, AEONTS, AMATA, ANAN, AOT, AP, BANPU, BBL, BCH, BCP, BCPG, BDMS, BEAUTY, BEC, BEM, BGRIM, BH, BJC, BLAND, BPP, BTS, CBG, CENTEL, CHG, CK, CKP, COM7, CPALL, CPF, CPN, DELTA, DTAC, EA, EGCO, EPG, ERW, ESSO, GFPT, GLOBAL, GPSC, GULF, GUNKUL, HANA, HMPRO, INTUCH, IRPC, IVL, JAS, JMT, KBANK, KCE, KKP, KTB, KTC, LH, MAJOR, MBK, MEGA, MINT, MTC, ORI, OSP, PLANB, PRM, PSH, PSL, PTG, PTT, PTTEP, PTTGC, QH, RATCH, ROBINS, RS, SAWAD, SCB, SCC, SGP, SIRI, SPALI, SPRC, STA, STEC, SUPER, TASCO, TCAP, THAI, THANI, TISCO, TKN, TMB, TOA, TOP, TPIPP, TRUE, TTW, TU, TVO, WHA และ SET50 Future โดยบริษัทฯ อาจจัดทำบทวิเคราะห์ของหลักทรัพย์อ้างอิงดังกล่าวนี้ ดังนั้น นักลงทุนควรศึกษารายละเอียดในหนังสือชี้ชวนของใบสำคัญแสดงสิทธิอนุพันธ์ดังกล่าวก่อนตัดสินใจลงทุน