

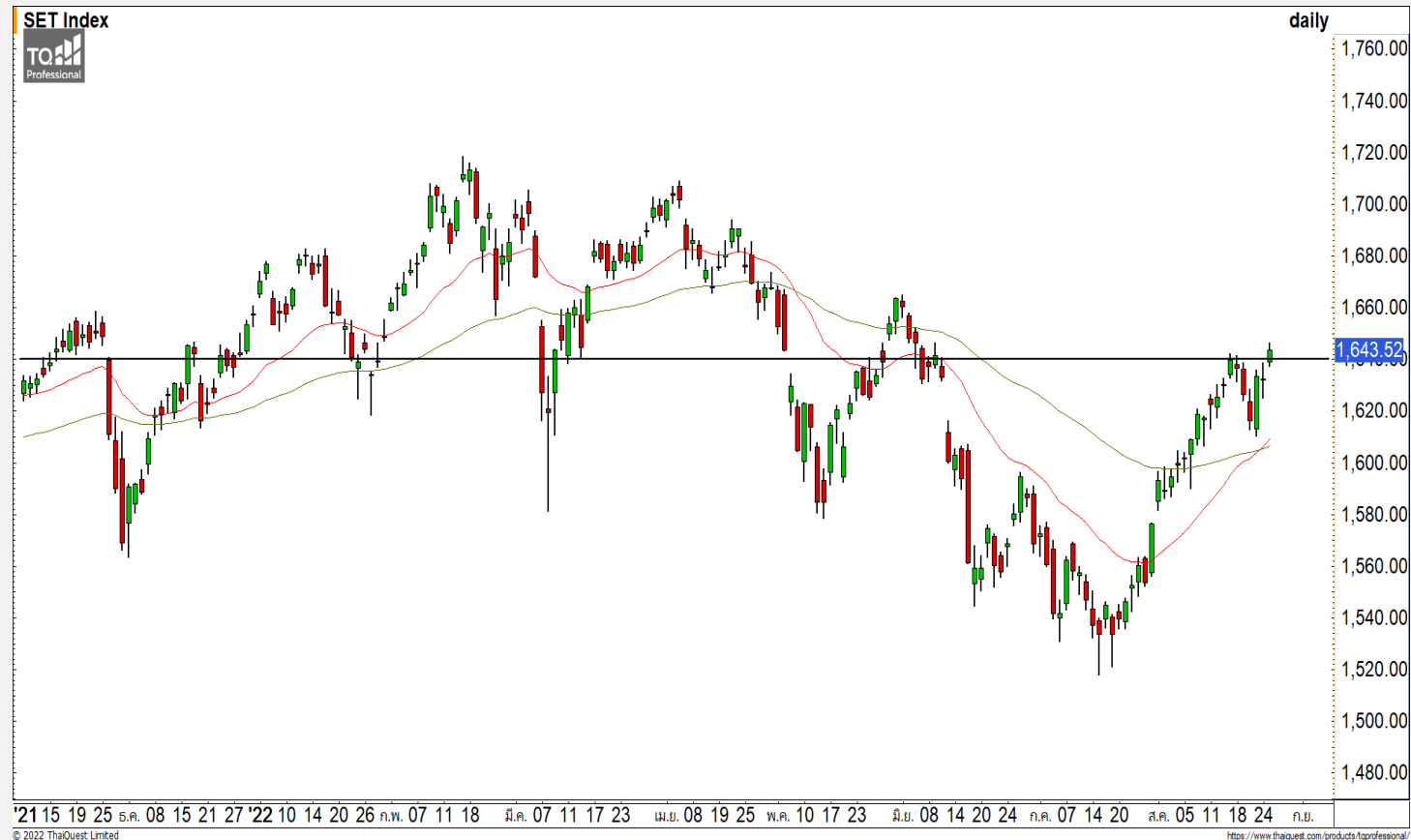


SET INDEX

ทำจุดสูงสุดใหม่ระยะสั้นฟื้นตัวต่อ

วานนี้ดัชนีปิดที่ระดับ 1643.52 จุด
(+11.97 จุด)

ภาพทางเทคนิคราย 60 นาที วานนี้
ดัชนีฟื้นตัวขึ้นทะลุแนวต้าน 1642 จุดขึ้น
สร้างจุดสูงสุดใหม่ของรอบได้ต่อเนื่อง มอง
ดัชนียังอยู่ในรอบของการฟื้นตัวโดยมีแนว
ต้านแรกที่ 1645 จุด และ 1650 จุด
โดยรอบของการฟื้นตัวนี้จะจบลงเมื่อดัชนี
พักตัวลงมาหลุดแนวรับ 1637 จุดและเข้าสู่
รอบของการพักตัวระยะสั้นอีกครั้ง



Technical Review

- S50U22 : ฟื้นตัวขึ้นทดสอบแนวต้าน 995 จุด
- Momentum Trading : TIPH,SAT
- Swing Trading : ORI,SPA

แนวรับ	1637	1630
แนวต้าน	1645	1650

ทีมนักวิเคราะห์ จิตรา อมรธรรม
เลขที่ทะเบียน : 014530
02-646-9877

ณัฐวุฒิ ศิริแสงชัยกุล
เลขที่ทะเบียน : 057116

SET50 Index Futures



ฟื้นตัวขึ้นทดสอบแนวต้าน 995 จุด

25 ส.ค. 65 นักลงทุนต่างชาติ Long สุทธิ 5,111 สัญญา
 ค่า Basis ของ S50U22 อยู่ที่ระดับ -7.66 จุด
 ภาพทางเทคนิคราย 60 นาที วานนี้ดัชนีฟื้นตัวขึ้นทะลุแนวต้าน 987 จุด เป็นการสร้างจุดสูงสุดใหม่ของรอบแสดงถึงดัชนียังอยู่ในรอบของการฟื้นตัวต่อเนื่อง วางแนวต้านรอสอบถัดไปที่ 995 จุด และ 1000 จุด คาดดัชนีมีโอกาสที่จะชะลอตัวลงที่ระดับดังกล่าว และหากหลุดแนวรับ 987 จุดลงอีกครั้งจะเข้าสู่รอบของการพักตัวอีกครั้ง

กลยุทธ์ S50U22

- พอร์ตวางแนว Wait and See

	แนวรับ		แนวต้าน		
	987	985	995	1000	
Contracts	Long	Short	Net	YTD	
Institution	32,470	36,217	-3,747	9,242	
Foreign	74,594	69,483	5,111	130,253	
Local	102,809	104,173	-1,364	-139,495	

BBL



	Level 1	Level 2
Support	138	135
Resistance	141.50	143.50

BBL : ราคาฟื้นตัวขึ้นผ่านแนวต้าน 138 บาท ดึงทิศทางหลักให้กลับมาเป็นบวกอีกครั้ง วางแนวต้านถัดไปที่ 141.50 บาท

OR



	Level 1	Level 2
Support	26	25.25
Resistance	27.25	27.75

OR : ราคาอยู่ในรอบของการฟื้นตัวต่อเนื่องขึ้นมาทดสอบแนวต้าน 27.25 บาท และแนวต้านหลักที่ 27.75 บาท หากสามารถทะลุระดับดังกล่าวขึ้นมาได้ จะดึงทิศทางหลักให้กลับมาเป็นบวก

Momentum Trading

TIPH

Support	60
Resistance	61.75/63
Stop loss	59

คำแนะนำระยะสั้น (BUY)

ราคาหุ้นตัวขึ้นทะลุแนวต้านแรกที่ 60 บาทขึ้นมาด้วยปริมาณการซื้อขายที่หนาแน่น ดึงรอบของการขึ้นตัวระยะสั้น วางแนวต้านแรกที่ 61.75 บาท



SAT

Support	18.50
Resistance	18.90/19.30
Stop loss	17.70

คำแนะนำระยะสั้น (BUY)

ราคาหุ้นตัวขึ้นทะลุแนวต้านแรกที่ 18.50 บาทด้วยปริมาณการซื้อขายที่หนาแน่น วางแนวต้านรอตสอบแรกที่ 18.90 บาท และ 19.30 บาทเป็นระดับหลัก



Swing Trading



Support	10.30
Resistance	10.80
Stop loss	9.90

คำแนะนำระยะสั้น (BUY)

ราคาพักตัวลงมาที่แนวรับ 10.30 บาทซึ่งเป็นจุด Breakout ของรอบนี้ มองราคามีโอกาสสร้างฐานฟื้นตัวกลับที่บริเวณดังกล่าว วางแนวต้านแรกที่ 10.80 บาท

ORI



Support	9.10
Resistance	9.40
Stop loss	8.90

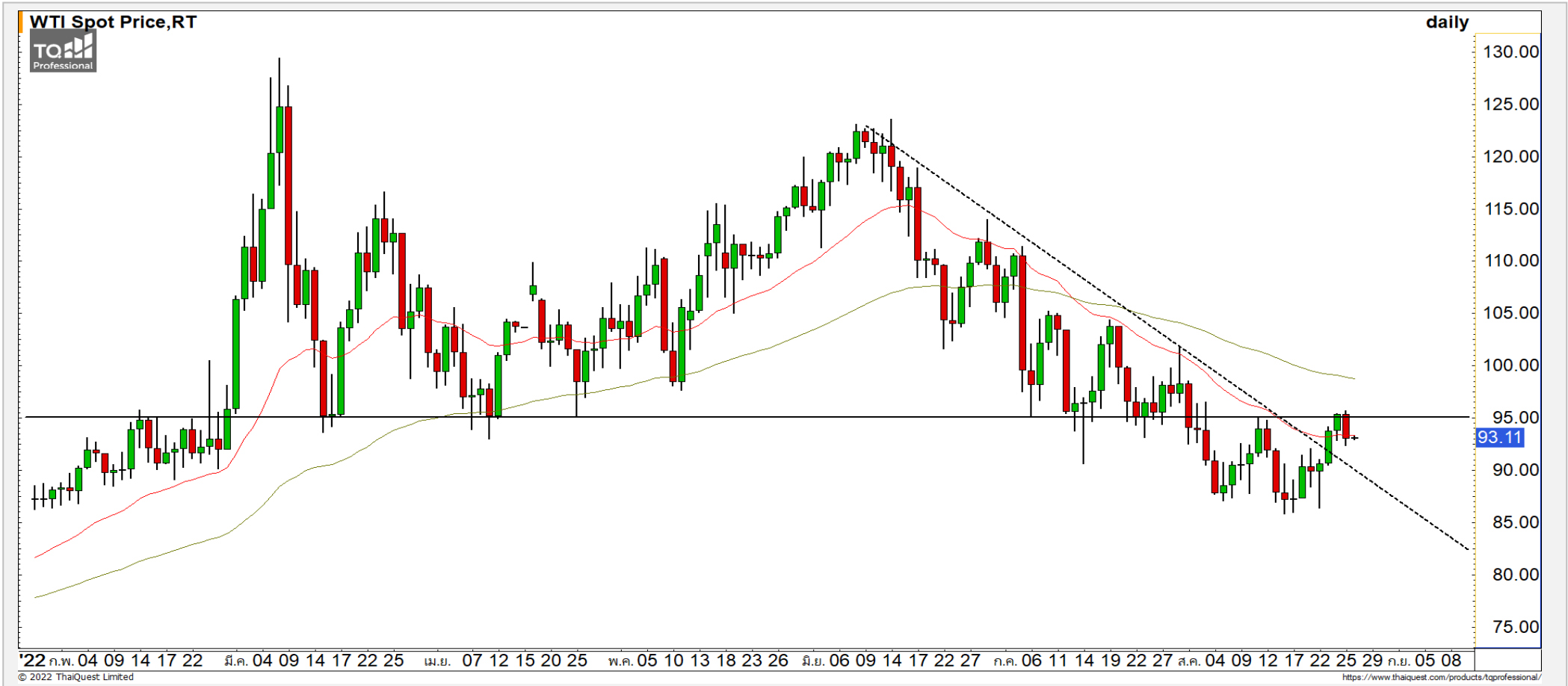
คำแนะนำระยะสั้น (BUY)

ราคาพักตัวลงมาที่แนวรับ 9.10 บาทซึ่งเป็นจุด Breakout มองราคาย่อตัวสลับเพื่อสะสมกำลังเพื่อรอฟื้นตัวขึ้นต่อ วางแนวต้านแรกที่ 9.40 บาท

SPA

COMMODITY MARKET

Crude Oil (WTI)



แนวรับ	แนวต้าน
90 87	95 100

ราคาน้ำมันดิบ WTI กลับมาต่ำกว่า 95 ดอลลาร์ มองราคาน้ำมันยังมีโอกาสที่จะทยอยฟื้นตัวขึ้นยืนระดับดังกล่าวได้

Gold Futures

หากราคาทองคำหลุดแนวรับ 1750 ดอลลาร์ลงมา จะเข้าสู่รอบของการพักตัวอีกครั้ง

ภาพทางเทคนิคราคาทองคำราย 60 นาทีค่าสินที่ผ่านราคาทองคำฟื้นตัวขึ้นใกล้แนวต้านหลักที่ 1770 ดอลลาร์และพักตัวกลับลงมาอย่างรวดเร็ว มองราคาทองคำกำลังพักตัวลงมาทดสอบแนวรับ 1750 ดอลลาร์ หากหลุดระดับดังกล่าวลงมา จะเข้าสู่รอบของการพักตัวอีกครั้ง

คำแนะนำระยะสั้น GOU22

- พอร์ต Wait and See

วันที่ 25 ส.ค. 2022
กองทุน SPDR คงการถือทองคำ
ไว้ที่ระดับ 995.97 ตัน



	แนวรับ		แนวต้าน		
	1750	1735	1760	1770	
Contracts	Long	Short	Net	YTD	
Institution	3,788	2,708	1,080	3,536	
Foreign	16,692	14,524	2,168	-22,898	
Local	16,890	20,138	-3,248	19,362	

DISCLAIMER: รายงานฉบับนี้จัดทำโดยบริษัทหลักทรัพย์ ฟินันเซีย ไซรัส จำกัด (มหาชน) "บริษัท" ข้อมูลที่ปรากฏในรายงานฉบับนี้ถูกจัดทำขึ้นบนพื้นฐานของแหล่งข้อมูลที่เชื่อว่าหรือควรเชื่อว่ามีคุณภาพเชื่อถือ และ5กต่อความถูกต้อง อย่างไรก็ตามบริษัทไม่รับรองความถูกต้องครบถ้วนของข้อมูลดังกล่าว ข้อมูลและความเห็นที่ปรากฏอยู่ในรายงานฉบับนี้อาจมีการเปลี่ยนแปลง แก้ไข หรือเพิ่มเติมได้ตลอดเวลาโดยไม่ต้องแจ้งให้ทราบล่วงหน้า บริษัทไม่มีความประสงค์ที่จะชักจูงหรือชี้ชวนให้ผู้ลงทุน ลงทุนซื้อหรือขายหลักทรัพย์ตามที่ปรากฏในรายงานฉบับนี้ รวมทั้งบริษัทไม่ได้รับประกันผลตอบแทนหรือราคาของหลักทรัพย์ตามข้อมูลที่ปรากฏแต่อย่างใด บริษัทจึงไม่รับผิดชอบต่อความเสียหายใดๆ ที่เกิดขึ้นจากการนำข้อมูลหรือความเห็นในรายงานฉบับนี้ไปใช้ไม่ว่ากรณีใดก็ตาม ผู้ลงทุนควรศึกษาข้อมูลและใช้ดุลยพินิจอย่างรอบคอบในการตัดสินใจลงทุน

บริษัทขอสงวนลิขสิทธิ์ในข้อมูลและความเห็นที่ปรากฏอยู่ในรายงานฉบับนี้ ห้ามมิให้ผู้ใดนำข้อมูลและความเห็นในรายงานฉบับนี้ไปใช้ประโยชน์ คัดลอก ตัดแปลง ทำซ้ำ นำออกแสดงหรือเผยแพร่ต่อสาธารณชนไม่ว่าทั้งหมดหรือบางส่วน โดยไม่ได้รับอนุญาตเป็นลายลักษณ์อักษรจากบริษัทล่วงหน้า การลงทุนในหลักทรัพย์มีความเสี่ยง ผู้ลงทุนควรศึกษาข้อมูลและพิจารณาอย่างรอบคอบก่อนการตัดสินใจลงทุน

บริษัทหลักทรัพย์ ฟินันเซีย ไซรัส จำกัด (มหาชน) อาจเป็นผู้ดูแลสภาพคล่อง (Market Maker) และผู้ออกใบสำคัญแสดงสิทธิอนุพันธ์ (Derivative Warrants) บนหลักทรัพย์ AAV, ADVANC, AEONTS, AMATA, ANAN, AOT, AP, BANPU, BBL, BCH, BCP, BCPG, BDMS, BEAUTY, BEC, BEM, BGRIM, BH, BJC, BLAND, BPP, BTS, CBG, CENTEL, CHG, CK, CKP, COM7, CPALL, CPF, CPN, DELTA, DTAC, EA, EGCO, EPG, ERW, ESSO, GFPT, GLOBAL, GPSC, GULF, GUNKUL, HANA, HMPRO, INTUCH, IRPC, IVL, JAS, JMT, KBANK, KCE, KKP, KTB, KTC, LH, MAJOR, MBK, MEGA, MINT, MTC, ORI, OSP, PLANB, PRM, PSH, PSL, PTG, PTT, PTTEP, PTTGC, QH, RATCH, ROBINS, RS, SAWAD, SCB, SCC, SGP, SIRI, SPALI, SPRC, STA, STEC, SUPER, TASCOS, TCAP, THAI, THANI, TISCO, TKN, TMB, TOA, TOP, TPIPP, TRUE, TTW, TU, TVO, WHA และ SET50 Future โดยบริษัทฯ อาจจัดทำบทวิเคราะห์ของหลักทรัพย์อ้างอิงดังกล่าว ดังนั้น นักลงทุนควรศึกษารายละเอียดในหนังสือชี้ชวนของใบสำคัญแสดงสิทธิอนุพันธ์ดังกล่าวก่อนตัดสินใจลงทุน

หมายเหตุ: ประธานกรรมการของบริษัทหลักทรัพย์ ฟินันเซีย ไซรัส จำกัด (มหาชน) ดำรงตำแหน่งเป็นกรรมการของบริษัท ทรู คอร์ปอเรชั่น จำกัด (มหาชน)

Remark : FSS's Chairman is a TRUE's director.