

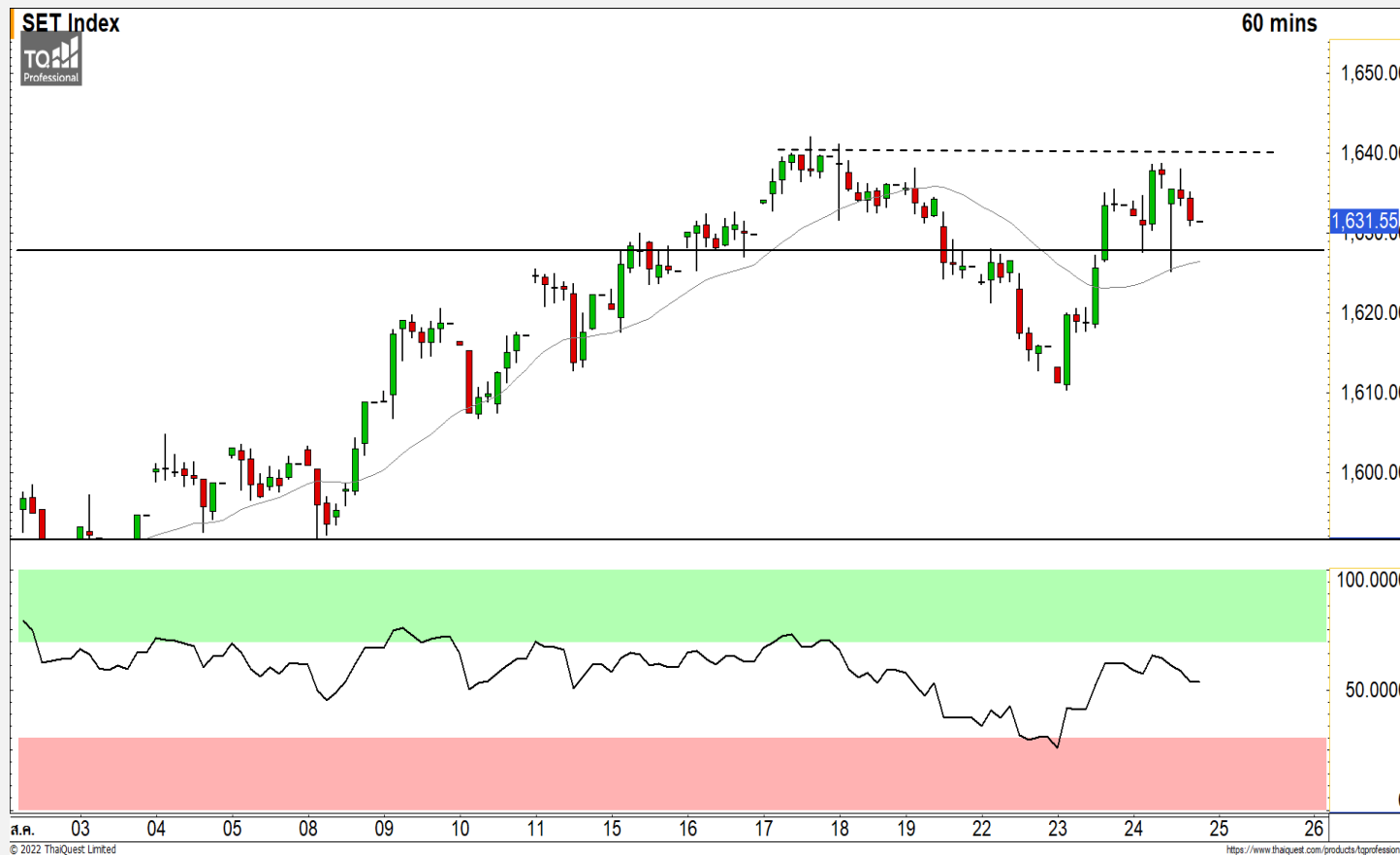


## SET INDEX

**พื้นที่ระยะสั้นขึ้นทดสอบ  
แนวต้าน 1640 จุด**

วานนี้ดัชนีปิดที่ระดับ 1631.55 จุด  
(-2.02 จุด)

ภาพทางเทคนิคราย 60 นาที วานนี้  
ดัชนีพักตัวลงมาทดสอบแนวรับ 1630 จุด  
ในช่วงเปิดตลาดภาคบ่าย แต่ยังสามารถ  
รักษาระดับปิดเหนือระดับดังกล่าวได้ ดัชนี  
ยังคงอยู่ในรอบของการฟื้นตัวระยะสั้น  
ทดสอบแนวต้านบริเวณ 1640-1642 จุด  
และหากสามารถทะลุผ่านไปได้จะฟื้นตัวขึ้น  
ต่อเนื่องทดสอบแนวต้านหลักถัดไปที่ 1665  
จุด


**Technical Review**

- S50U22 : แกว่งตัวออกด้านข้างรอเลือกทิศทาง
- Momentum Trading : TKS,TTB
- Swing Trading : MBK,GULF

แนวรับ	1625	1610
แนวต้าน	1640-1642	1645

ทีมนักวิเคราะห์ | จิตรา อมรธรรม  
เลขที่ทะเบียน : 014530  
02-646-9877

ณัฐวุฒิ ศิริแสงชัยกุล  
เลขที่ทะเบียน : 057116

# SET50 Index Futures



## แกว่งตัวออกด้านข้างรอเลือกทิศทาง

24 ส.ค. 65 นักลงทุนต่างชาติ Short สุทธิ 1,800 สัญญา  
 ค่า Basis ของ S50U22 อยู่ที่ระดับ -7.66 จุด  
 ภาพทางเทคนิคราย 60 นาที วานนี้ดัชนีพักตัว ลงมาทดสอบแนวรับ 980 จุดในช่วงบ่าย ก่อนที่จะฟื้นตัว กลับขึ้นติดแนวต้านบริเวณ 986-988 จุด มองดัชนี แกว่งตัวออกด้านข้างระยะสั้นในกรอบ 980-988 จุดเพื่อ รอกำหนดทิศทางในอนาคตโดยการ Breakout ทะลุทางใดทางหนึ่งของกรอบดังกล่าว

### แนวรับ

980 975

### แนวต้าน

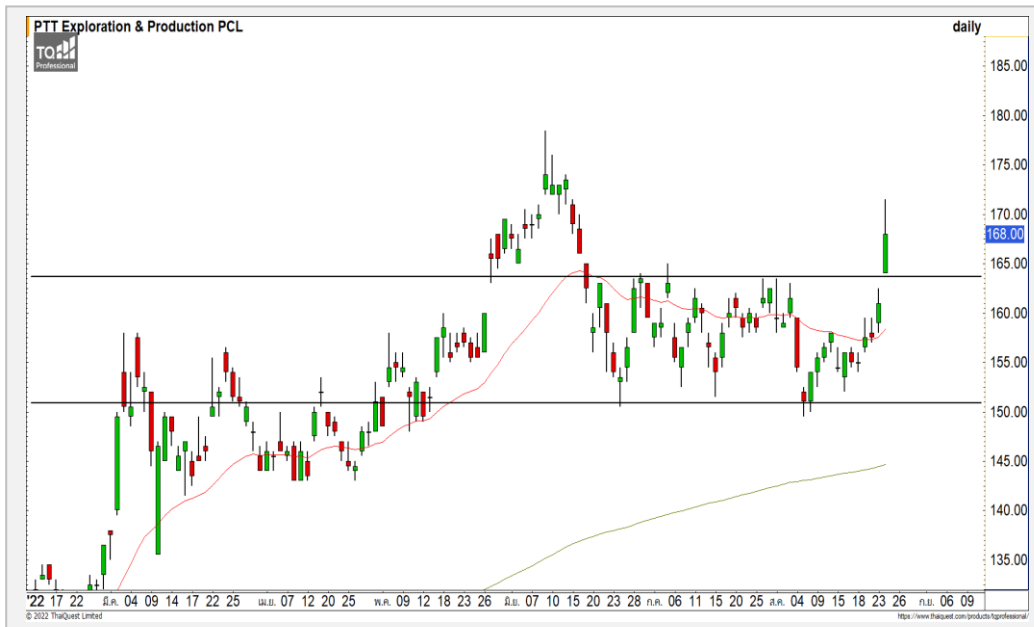
988-990 995

Contracts	Long	Short	Net	YTD
Institution	50,767	44,541	6,226	12,989
Foreign	93,528	95,328	-1,800	125,142
Local	143,964	148,390	-4,426	-138,131

## กลยุทธ์ S50U22

- พอร์ต Long ต้นทุนที่ 980 จุด ปิดทำกำไรที่ 986 จุดไปแล้ว
- พอร์ตวางแนว Wait and See

PTTEP



	Level 1	Level 2
<b>Support</b>	163.50	159
<b>Resistance</b>	172	176

**PTTEP** : ราคาใกล้ฟื้นตัวขึ้นทะลุกรอบสะสมกำลังที่ 163.50 บาทดิ่งทิศทางให้กลับมาเป็นบวกรีกครั้ง วางแนวต้านถัดไปที่ 172 บาท

KBANK



	Level 1	Level 2
<b>Support</b>	152	148
<b>Resistance</b>	158	163

**KBANK** : ราคาอยู่ในรอบของการฟื้นตัวต่อเนื่องหลังจากที่สามารถยืนเหนือระดับ 152 บาทขึ้นมา วางแนวต้านถัดไปที่ 158 บาท

# Momentum Trading

TKS

**Support** | 11  
**Resistance** | 11.70  
**Stop loss** | 10.60

## คำแนะนำระยะสั้น (BUY)

ราคาปรับตัวขึ้นทะลุแนวต้านแรกที่ 11 บาทขึ้นมาด้วยปริมาณการซื้อขายที่หนาแน่น ดึงรอบของการปรับตัวระยะสั้น วางแนวต้านแรกที่ 11.70 บาท



TTB

**Support** | 1.23  
**Resistance** | 1.28  
**Stop loss** | 1.19

## คำแนะนำระยะสั้น (BUY)

ราคาปรับตัวขึ้นทะลุแนวต้านหลักที่ 1.23 บาทขึ้นมาด้วยปริมาณการซื้อขายที่หนาแน่น มองราคาเริ่มกลับมาเป็นขาขึ้นอีกครั้ง วางแนวต้านถัดไปที่ 1.28 บาท



# Swing Trading

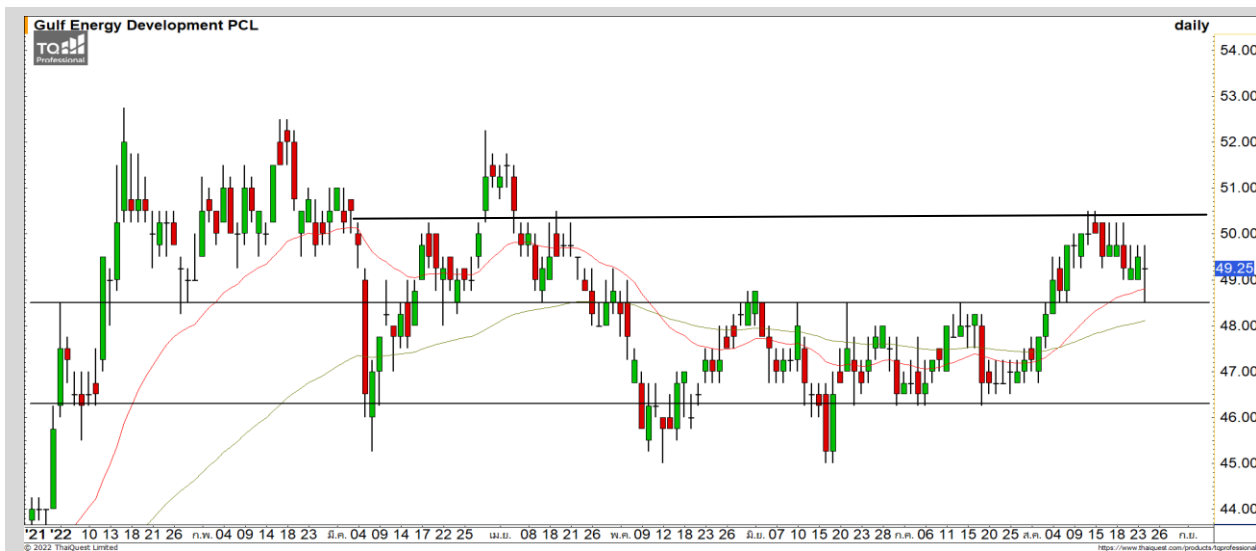


<b>Support</b>	15.10
<b>Resistance</b>	15.80-16.10
<b>Stop loss</b>	14.60

## คำแนะนำระยะสั้น (BUY)

ราคาพักตัวลงมาที่แนวรับของเส้นค่าเฉลี่ย 75 วัน ที่บริเวณ 15.10 บาท มองราคามีโอกาสเกิด Technical Rebound ที่บริเวณดังกล่าว วางแนวต้านแรกที่บริเวณ 15.80-16.10 บาท

MBK



<b>Support</b>	49
<b>Resistance</b>	50.50
<b>Stop loss</b>	48

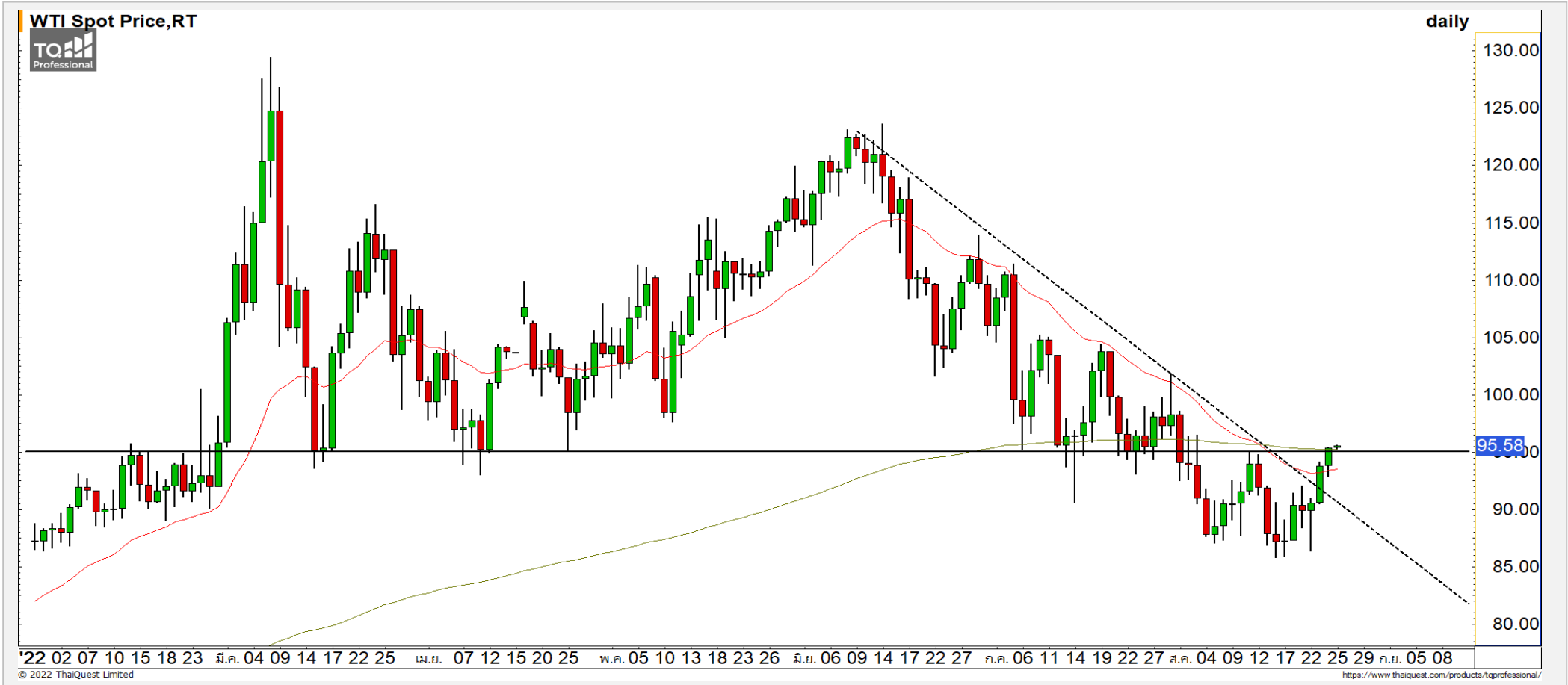
## คำแนะนำระยะสั้น (BUY)

ราคาพักตัวลงมาที่แนวรับของกรอบสะสมกำลังที่ 49 บาท มองราคามีโอกาสฟื้นตัวเนื่องทิศทางที่เป็น Sideway Up วางแนวต้านแรกที่ 50.50 บาท

GULF

# COMMODITY MARKET

## Crude Oil (WTI)



<b>แนวรับ</b>	<b>แนวต้าน</b>
90	105
87	100

ราคาน้ำมันดิบ WTI พุ่งตัวกลับขึ้นมาขึ้นเหนือ 95 ดอลลาร์ เริ่มกลับมามีทิศทางที่เป็นบวกอีกครั้ง

# Gold Futures

## ราคาทองคำมีโอกาสมานแนวต้าน 1755 ดอลลาร์และฟื้นตัวต่อระยะสั้น

ภาพทางเทคนิคราคาทองคำราย 60 นาทีเข้านี้ ฟื้นตัวขึ้นมาจ่อที่แนวต้าน 1755 ดอลลาร์ มองราคาทองคำมีโอกาสฟื้นตัวทะลุระดับดังกล่าวและดึงรอบของการฟื้นตัวระยะสั้นขึ้นทดสอบแนวต้านถัดไปที่ 1770 ดอลลาร์

## คำแนะนำระยะสั้น GOU22

- พอร์ต Short ต้นทุนที่ 1750 ดอลลาร์ ถือรอทำกำไรที่ 1735 ดอลลาร์ ตัดขาดทุนกรณีทะลุ 1758 ดอลลาร์

วันที่ 24 ส.ค. 2022  
กองทุน SPDR คงการถือทองคำ  
ไว้ที่ระดับ 995.97 ตัน



	แนวรับ		แนวต้าน		
	1745	1735	1755	1770	
Contracts	Long	Short	Net	YTD	
Institution	4,629	3,651	978	2,456	
Foreign	20,852	18,451	2,401	-25,066	
Local	20,013	23,392	-3,379	22,610	

**DISCLAIMER:** รายงานฉบับนี้จัดทำโดยบริษัทหลักทรัพย์ ฟินันเซีย ไซรัส จำกัด (มหาชน) "บริษัท" ข้อมูลที่ปรากฏในรายงานฉบับนี้ถูกจัดทำขึ้นบนพื้นฐานของแหล่งข้อมูลที่เชื่อว่าหรือควรเชื่อว่ามีคุณภาพเชื่อถือ และ5ต้อง อย่างไรก็ตามบริษัทไม่รับรองความถูกต้องครบถ้วนของข้อมูลดังกล่าว ข้อมูลและความคิดเห็นที่ปรากฏอยู่ในรายงานฉบับนี้อาจมีการเปลี่ยนแปลง แก้ไข หรือเพิ่มเติมได้ตลอดเวลาโดยไม่ต้องแจ้งให้ทราบล่วงหน้า บริษัทไม่มีความประสงค์ที่จะชักจูงหรือชี้ชวนให้ผู้ลงทุน ลงทุนซื้อหรือขายหลักทรัพย์ตามที่ปรากฏในรายงานฉบับนี้ รวมทั้งบริษัทไม่ได้รับประกันผลตอบแทนหรือราคาของหลักทรัพย์ตามข้อมูลที่ปรากฏแต่อย่างใด บริษัทจึงไม่รับผิดชอบความเสียหายใดๆ ที่เกิดขึ้นจากการนำข้อมูลหรือความเห็นในรายงานฉบับนี้ไปใช้ไม่ว่ากรณีใดก็ตาม ผู้ลงทุนควรศึกษาข้อมูลและใช้ดุลยพินิจอย่างรอบคอบในการตัดสินใจลงทุน

บริษัทขอสงวนลิขสิทธิ์ในข้อมูลและความคิดเห็นที่ปรากฏอยู่ในรายงานฉบับนี้ ห้ามมิให้ผู้ใดนำข้อมูลและความคิดเห็นในรายงานฉบับนี้ไปใช้ประโยชน์ คัดลอก ตัดแปลง ทำซ้ำ นำออกแสดงหรือเผยแพร่ต่อสาธารณชนไม่ว่าทั้งหมดหรือบางส่วน โดยไม่ได้รับอนุญาตเป็นลายลักษณ์อักษรจากบริษัทล่วงหน้า การลงทุนในหลักทรัพย์มีความเสี่ยง ผู้ลงทุนควรศึกษาข้อมูลและพิจารณาอย่างรอบคอบก่อนการตัดสินใจลงทุน

บริษัทหลักทรัพย์ ฟินันเซีย ไซรัส จำกัด (มหาชน) อาจเป็นผู้ดูแลสภาพคล่อง (Market Maker) และผู้ออกใบสำคัญแสดงสิทธิอนุพันธ์ (Derivative Warrants) บนหลักทรัพย์ AAV, ADVANC, AEONTS, AMATA, ANAN, AOT, AP, BANPU, BBL, BCH, BCP, BCPG, BDMS, BEAUTY, BEC, BEM, BGRIM, BH, BJC, BLAND, BPP, BTS, CBG, CENTEL, CHG, CK, CKP, COM7, CPALL, CPF, CPN, DELTA, DTAC, EA, EGCO, EPG, ERW, ESSO, GFPT, GLOBAL, GPSC, GULF, GUNKUL, HANA, HMPRO, INTUCH, IRPC, IVL, JAS, JMT, KBANK, KCE, KKP, KTB, KTC, LH, MAJOR, MBK, MEGA, MINT, MTC, ORI, OSP, PLANB, PRM, PSH, PSL, PTG, PTT, PTTEP, PTTGC, QH, RATCH, ROBINS, RS, SAWAD, SCB, SCC, SGP, SIRI, SPALI, SPRC, STA, STEC, SUPER, TASCOS, TCAP, THAI, THANI, TISCO, TKN, TMB, TOA, TOP, TPIPP, TRUE, TTW, TU, TVO, WHA และ SET50 Future โดยบริษัทฯ อาจจัดทำบทวิเคราะห์ของหลักทรัพย์อ้างอิงดังกล่าว ดังนั้น นักลงทุนควรศึกษารายละเอียดในหนังสือชี้ชวนของใบสำคัญแสดงสิทธิอนุพันธ์ดังกล่าวก่อนตัดสินใจลงทุน

หมายเหตุ: ประธานกรรมการของบริษัทหลักทรัพย์ ฟินันเซีย ไซรัส จำกัด (มหาชน) ดำรงตำแหน่งเป็นกรรมการของบริษัท ทรู คอร์ปอเรชั่น จำกัด (มหาชน)

Remark : FSS's Chairman is a TRUE's director.