

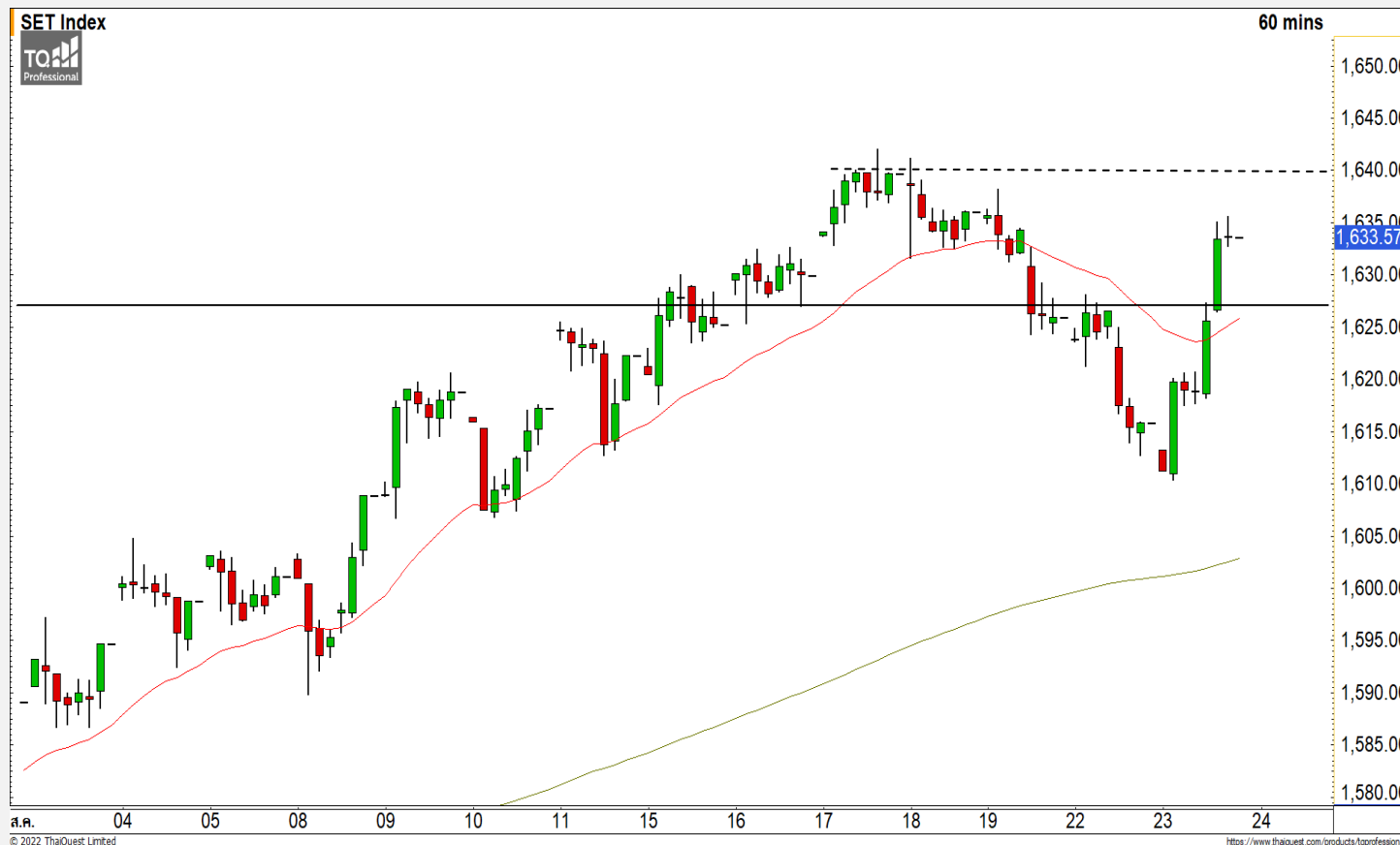


## SET INDEX

### อยู่ในรอบของการฟื้นตัวระยะสั้น ขึ้นทดสอบแนวด้าน 1640 จุด

วานนี้ดัชนีปิดที่ระดับ 1633.57 จุด  
(+17.75 จุด)

ภาพทางเทคนิคคราย 60 นาที วานนี้  
ดัชนีฟื้นตัวขึ้นแรงกว่าที่ประเมินไว้ โดยฟื้น  
ตัวขึ้นทะลุแนวด้าน 1625-1630 จุดขึ้นมา  
เกิดเป็นสัญญาณบวกจากแท่งเทียนรูปแบบ  
Bullish Engulfing มองดัชนีฟื้นตัวขึ้น  
ทดสอบแนวด้านบริเวณ 1640-1642 จุด  
และหากทะลุผ่านไปได้จะฟื้นตัวขึ้นต่อเนื่อง  
อีกครั้ง



#### Technical Review

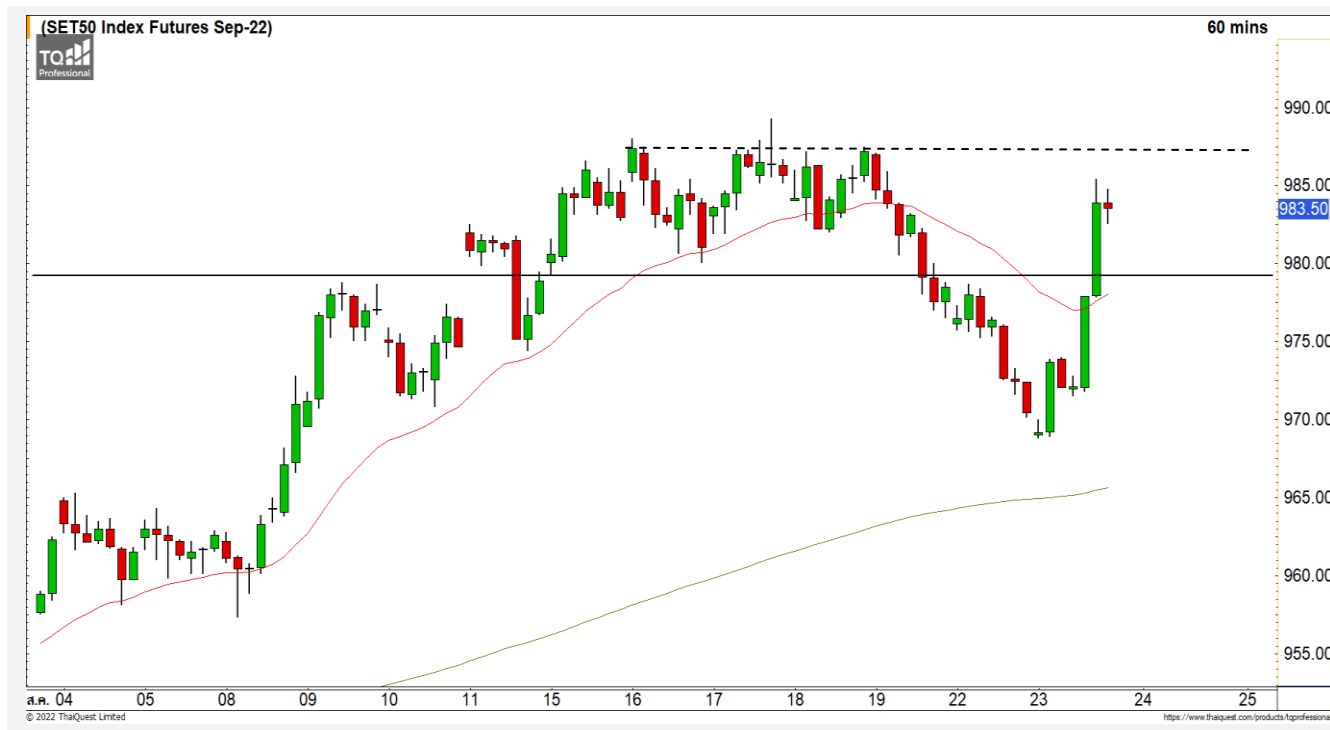
- S50U22 : ฟื้นตัวขึ้นทดสอบแนวด้าน 986 จุด
- Momentum Trading : HUMAN, CPNREIT
- Swing Trading : PLUS, INTUCH

แนวรับ	1625	1610
แนวต้าน	1640-1642	1645

ทีมนักวิเคราะห์ จิตรา อมรธรรม  
เลขที่ทะเบียน : 014530  
02-646-9877

ณัฐวุฒิ ศิริแสงชัยกุล  
เลขที่ทะเบียน : 057116

# SET50 Index Futures



## ฟิวเจอร์ขึ้นทดสอบแนวต้าน 986 จุด

23 ส.ค. 65 นักลงทุนต่างชาติ Long สุทธิ  
4,388 สัญญา  
ค่า Basis ของ S50U22 อยู่ที่ระดับ -7.66 จุด  
ภาพทางเทคนิคราย 60 นาที วานนี้ดัชนีฟิวเจอร์  
ขึ้นแรงกว่าที่ประเมินไว้ในช่วงบ่าย โดยฟิวเจอร์ขึ้นแรงทะลุ  
แนวต้าน 980 จุดขึ้นมา เกิดเป็นสัญญาณกลับตัวเชิง  
บวกจากแท่งเทียน Bullish Engulfing มองดัชนีฟิวเจอร์  
ขึ้นทดสอบแนวต้าน 986 จุด และหากผ่านไปได้จะฟิวเจอร์  
ขึ้นต่อเนื่องอีกครั้ง

### แนวรับ

980 975

### แนวต้าน

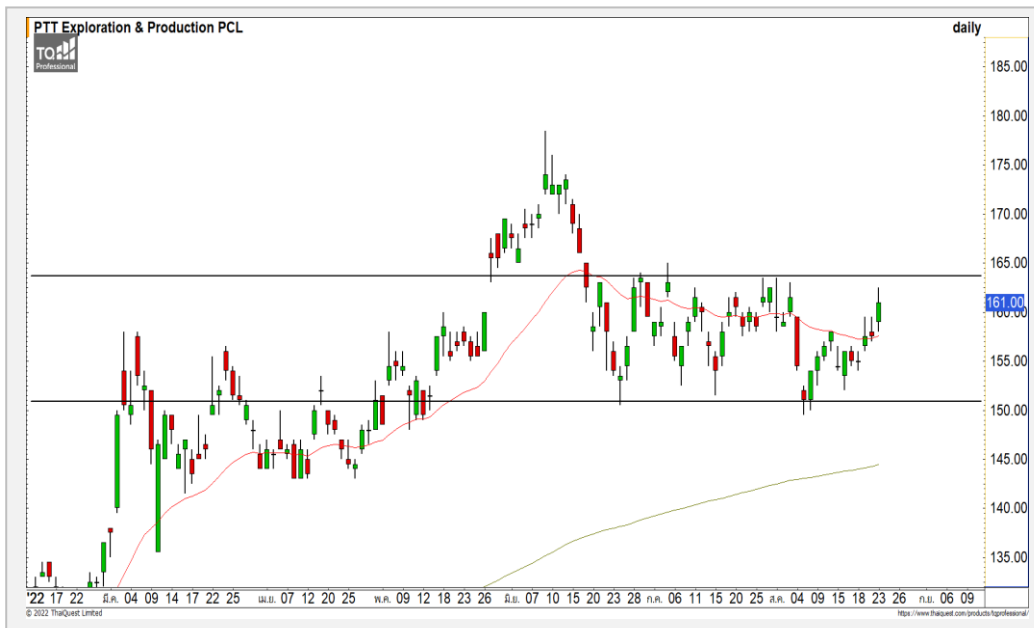
986 990

Contracts	Long	Short	Net	YTD
Institution	49,360	51,317	-1,957	6,763
Foreign	96,667	92,279	4,388	126,942
Local	148,252	150,683	-2,431	-133,705

## กลยุทธ์ S50U22

- พอร์ตว่างนะ Wait and See

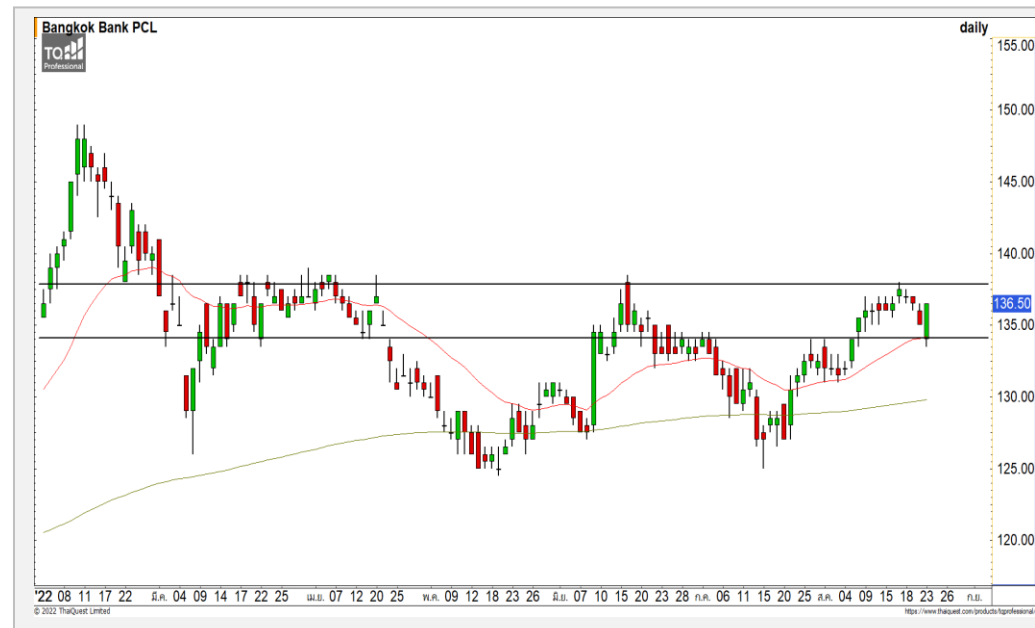
## PTTEP



	Level 1	Level 2
<b>Support</b>	158	150
<b>Resistance</b>	163.50	170

**PTTEP** : ราคากำลังแกว่งตัวสร้างฐานในกรอบ 150-163.50 บาท เพื่อรอการ Breakout ทางใดทางหนึ่งในการกำหนดทิศทางในอนาคตอีกครั้ง

## BBL



	Level 1	Level 2
<b>Support</b>	134	131
<b>Resistance</b>	138	142

**BBL** : ราคาฟื้นตัวขึ้นมาจกแนวรับ 134 บาท โดยมีแนวต้านแรกที่ 138 บาท หากทะลุผ่านขึ้นไปจะทำให้ทิศทางหลักกลับมาเป็นบวกอีกครั้ง

# Momentum Trading

HUMAN

**Support** | 12.60  
**Resistance** | 13.50  
**Stop loss** | 12.10

## คำแนะนำระยะสั้น (BUY)

ราคาปรับตัวขึ้นทะลุแนวต้านแรกที่ 12.60 บาท ด้วยปริมาณการซื้อขายที่หนาแน่น ดึงรอบของการปรับตัวต่อเนื่องเข้ามา วางแนวต้านแรกที่ 13.50 บาท



CPNREIT

**Support** | 19.70  
**Resistance** | 20.20/20.70  
**Stop loss** | 19.30

## คำแนะนำระยะสั้น (BUY)

ราคาปรับตัวขึ้นทะลุแนวต้านแรกที่ 19.70 บาท ด้วยปริมาณการซื้อขายที่หนาแน่น วางแนวต้านถัดไปที่ 20.20 บาท



# Swing Trading



<b>Support</b>	7
<b>Resistance</b>	7.50/8.00
<b>Stop loss</b>	6.75

## คำแนะนำระยะสั้น (BUY)

ราคาพักตัวกลับลงมาที่บริเวณแนวรับหลักที่ 7.00 บาท เริ่มมีแรงซื้อกลับเข้ามา มองราคายังคงอยู่ในรอบของการฟื้นตัว วางแนวต้านรอทดสอบแรกที่ 7.50 บาท

PLUS



<b>Support</b>	75.25
<b>Resistance</b>	76.50/78
<b>Stop loss</b>	74

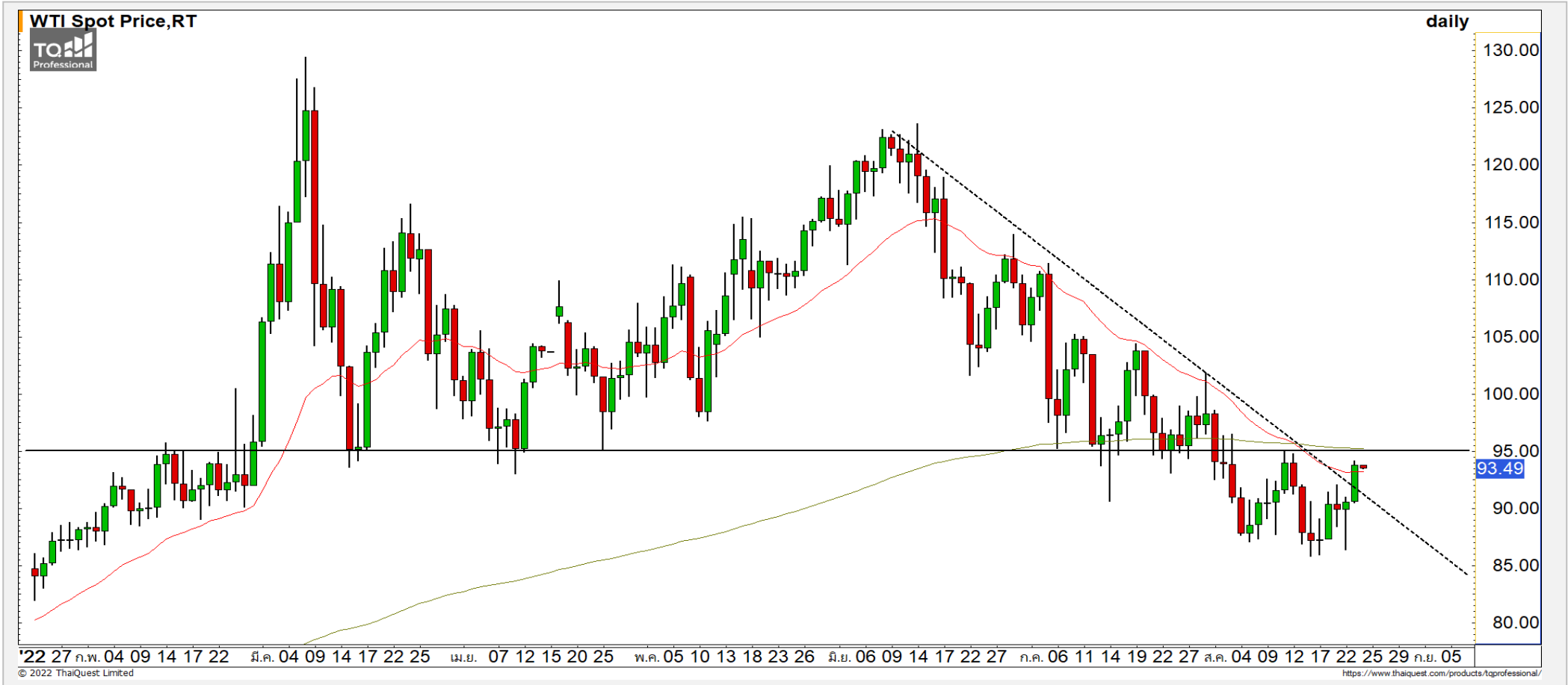
## คำแนะนำระยะสั้น (BUY)

ราคาพักตัวลงมาที่แนวรับ 75.25 บาท มีแรงซื้อกลับเข้ามา มองราคายังอยู่ในรอบของการฟื้นตัว โดยมีแนวต้านแรกที่ 76.50 บาทและ 78 บาท

INTOUCH

# COMMODITY MARKET

## Crude Oil (WTI)



<b>แนวรับ</b>	<b>แนวต้าน</b>
87	100

ราคาน้ำมันดิบ WTI พุ่งตัวขึ้นทะลุ Downtrend Line ทิศทางเริ่มกลับมาเป็นบวก และหากสามารถยืน 95 ดอลลาร์ได้ ภาพหลักจะเป็นบวกอีกครั้ง

# Gold Futures

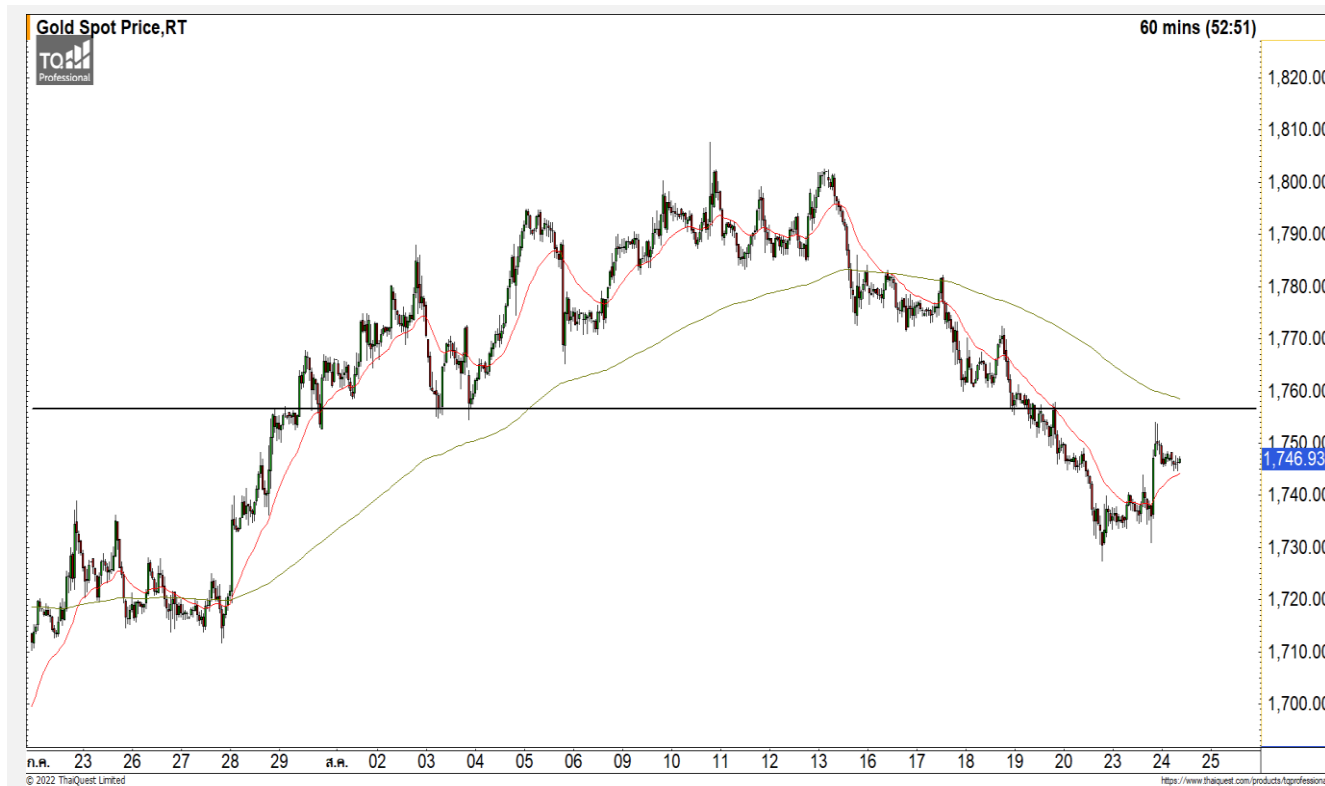
## ฟื้นตัวระยะสั้นแต่ยังให้น้ำหนักราคาทองคำไม่ผ่านแนวต้าน 1755 ดอลลาร์

ภาพทางเทคนิคราคาทองคำราย 240 นาทีที่ค่าขึ้นที่ผ่านมามีฟื้นตัวขึ้นมาจากแนวรับ 1730 ดอลลาร์ ขึ้นทดสอบแนวต้าน 1755 ดอลลาร์ แต่ยังคงไม่สามารถผ่านไป ได้ มองราคาทองคำมีโอกาสที่จะพักตัวอีกครั้ง วางแนวรับที่ 1730 ดอลลาร์

## คำแนะนำระยะสั้น GOU22

- พอร์ต Short ต้นทุนที่ 1750 ดอลลาร์ ถือรอทำกำไรที่ 1735 ดอลลาร์ ตัดขาดทุนกรณีทะลุ 1758 ดอลลาร์

วันที่ 23 ส.ค. 2022  
กองทุน SPDR คงการถือทองคำ  
ไว้ที่ระดับ 995.97 ตัน



	แนวรับ		แนวต้าน		
	1730	1715	1755	1770	1770
	Contracts	Long	Short	Net	YTD
Institution		4,072	3,494	578	1,478
Foreign		16,738	14,900	1,838	-27,467
Local		15,167	17,583	-2,416	25,989

**DISCLAIMER:** รายงานฉบับนี้จัดทำโดยบริษัทหลักทรัพย์ ฟินันเซีย ไซรัส จำกัด (มหาชน) "บริษัท" ข้อมูลที่ปรากฏในรายงานฉบับนี้ถูกจัดทำขึ้นบนพื้นฐานของแหล่งข้อมูลที่เชื่อว่าหรือควรเชื่อว่ามีคุณภาพ เชื่อถือ และ5ความถูกต้อง อย่างไรก็ตามบริษัทไม่รับรองความถูกต้องครบถ้วนของข้อมูลดังกล่าว ข้อมูลและความเห็นที่ปรากฏอยู่ในรายงานฉบับนี้อาจมีการเปลี่ยนแปลง แก้ไข หรือเพิ่มเติมได้ตลอดเวลาโดยไม่ต้องแจ้งให้ทราบล่วงหน้า บริษัทไม่มีความประสงค์ที่จะชักจูงหรือชี้ชวนให้ผู้ลงทุน ลงทุนซื้อหรือขายหลักทรัพย์ตามที่ปรากฏในรายงานฉบับนี้ รวมทั้งบริษัทไม่ได้รับประกันผลตอบแทนหรือราคาของหลักทรัพย์ตามข้อมูลที่ปรากฏแต่อย่างใด บริษัทจึงไม่รับผิดชอบความเสียหายใดๆ ที่เกิดขึ้นจากการนำข้อมูลหรือความเห็นในรายงานฉบับนี้ไปใช้ไม่ว่ากรณีใดก็ตาม ผู้ลงทุนควรศึกษาข้อมูลและใช้ดุลยพินิจอย่างรอบคอบในการตัดสินใจลงทุน

บริษัทขอสงวนลิขสิทธิ์ในข้อมูลและความเห็นที่ปรากฏอยู่ในรายงานฉบับนี้ ห้ามมิให้ผู้ใดนำข้อมูลและความเห็นในรายงานฉบับนี้ไปใช้ประโยชน์ คัดลอก ตัดแปลง ทำซ้ำ นำออกแสดงหรือเผยแพร่ต่อสาธารณชนไม่ว่าทั้งหมดหรือบางส่วน โดยไม่ได้รับอนุญาตเป็นลายลักษณ์อักษรจากบริษัทล่วงหน้า การลงทุนในหลักทรัพย์มีความเสี่ยง ผู้ลงทุนควรศึกษาข้อมูลและพิจารณาอย่างรอบคอบก่อนการตัดสินใจลงทุน

บริษัทหลักทรัพย์ ฟินันเซีย ไซรัส จำกัด (มหาชน) อาจเป็นผู้ดูแลสภาพคล่อง (Market Maker) และผู้ออกใบสำคัญแสดงสิทธิอนุพันธ์ (Derivative Warrants) บนหลักทรัพย์ AAV, ADVANC, AEONTS, AMATA, ANAN, AOT, AP, BANPU, BBL, BCH, BCP, BCPG, BDMS, BEAUTY, BEC, BEM, BGRIM, BH, BJC, BLAND, BPP, BTS, CBG, CENTEL, CHG, CK, CKP, COM7, CPALL, CPF, CPN, DELTA, DTAC, EA, EGCO, EPG, ERW, ESSO, GFPT, GLOBAL, GPSC, GULF, GUNKUL, HANA, HMPRO, INTUCH, IRPC, IVL, JAS, JMT, KBANK, KCE, KKP, KTB, KTC, LH, MAJOR, MBK, MEGA, MINT, MTC, ORI, OSP, PLANB, PRM, PSH, PSL, PTG, PTT, PTTEP, PTTGC, QH, RATCH, ROBINS, RS, SAWAD, SCB, SCC, SGP, SIRI, SPALI, SPRC, STA, STEC, SUPER, TASCOS, TCAP, THAI, THANI, TISCO, TKN, TMB, TOA, TOP, TPIPP, TRUE, TTW, TU, TVO, WHA และ SET50 Future โดยบริษัทฯ อาจจัดทำบทวิเคราะห์ของหลักทรัพย์อ้างอิงดังกล่าว ดังนั้น นักลงทุนควรศึกษารายละเอียดในหนังสือชี้ชวนของใบสำคัญแสดงสิทธิอนุพันธ์ดังกล่าวก่อนตัดสินใจลงทุน

หมายเหตุ: ประธานกรรมการของบริษัทหลักทรัพย์ ฟินันเซีย ไซรัส จำกัด (มหาชน) ดำรงตำแหน่งเป็นกรรมการของบริษัท ทรู คอร์ปอเรชั่น จำกัด (มหาชน)

Remark : FSS's Chairman is a TRUE's director.