

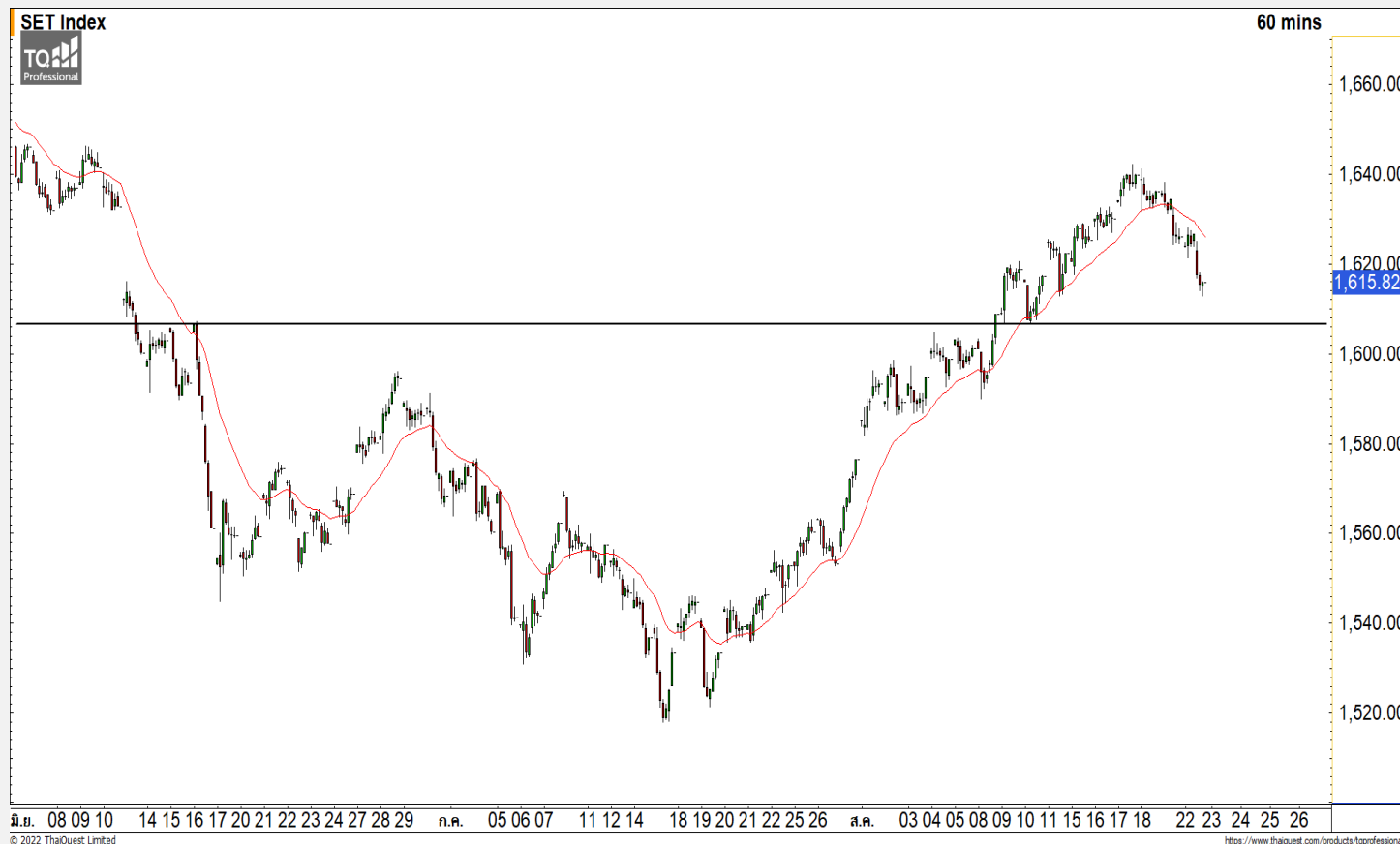


SET INDEX

อยู่ในรอบของการพักตัว

วานนี้ดัชนีปิดที่ระดับ 1615.82 จุด
(-10.10 จุด)

ภาพทางเทคนิคคราย 60 นาที วานนี้ดัชนีพักตัวลงหลุดแนวรับแรกของวันที่ 1620 จุดลงมาในช่วงตลาดภาคบ่าย แสดงถึงดัชนียังอยู่ในรอบของการพักตัวตามที่เราได้ประเมินไว้ คาดว่าวันนี้ดัชนียังพักตัวต่อเนื่องโดยมีแนวรับแรกที่ 1610 จุด และแนวรับถัดที่บริเวณแนวรับหลักของรอบการพักตัวนี้ที่ 1600-1605 จุด

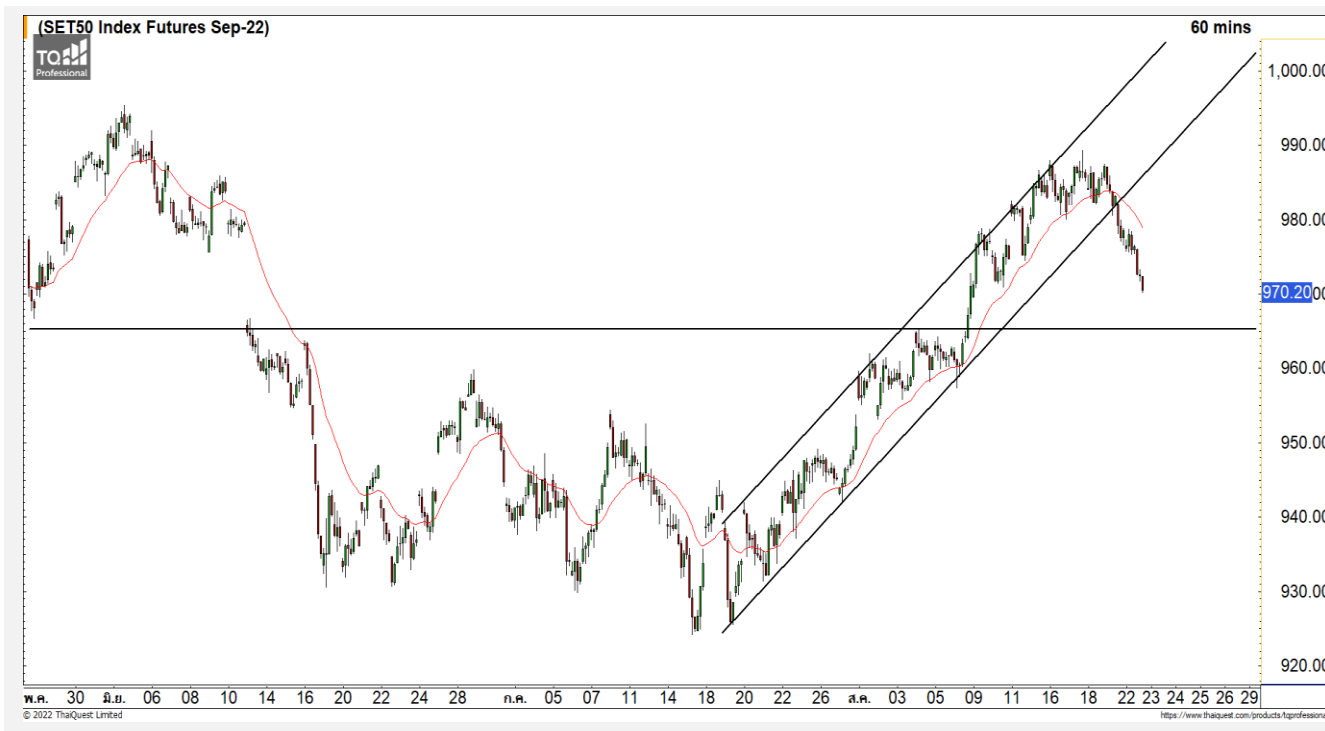


Technical Review

- S50U22 : อยู่ในรอบของการพักตัวลงทดสอบแนวรับ 965 จุด
- Momentum Trading : LANNA,FPI
- Swing Trading : MINT,SCB

แนวรับ	1610	1605
แนวต้าน	1620	1628

SET50 Index Futures



อยู่ในรอบของการพักตัวลงทดสอบแนวรับ 965 จุด

22 ส.ค. 65 นักลงทุนต่างชาติ Short สุทธิ 10,328 สัญญา
 ค่า Basis ของ S50U22 อยู่ที่ระดับ -7.66 จุด
 ภาพทางเทคนิคราย 60 นาที วานนี้ดัชนีพักตัวลงแรงในช่วงบ่ายนี้ โดยพักตัวหลุดแนวรับ 975 จุดถึงรอบของการพักตัวต่อเนื่องเช้า และวันนี่ยังมีโอกาสได้เห็นการพักตัวต่อจากเมื่อวานนี้ โดยมีแนวรับหลักที่บริเวณ 960-965 จุด คาดดัชนีมีโอกาสฟื้นตัวกลับที่บริเวณดังกล่าว

	แนวรับ		แนวต้าน		
	965	960	975	978	
Contracts	Long	Short	Net	YTD	
Institution	27,427	30,094	-2,667	8,720	
Foreign	67,782	78,110	-10,328	122,554	
Local	97,064	84,069	12,995	-131,274	

กลยุทธ์ S50U22

- พอร์ตวางแนวรอเปิด Long ที่ 965 จุด วางเป้าหมายทำกำไรที่ 975 จุด ตัดขาดทุนกรณีหลุด 960 จุด

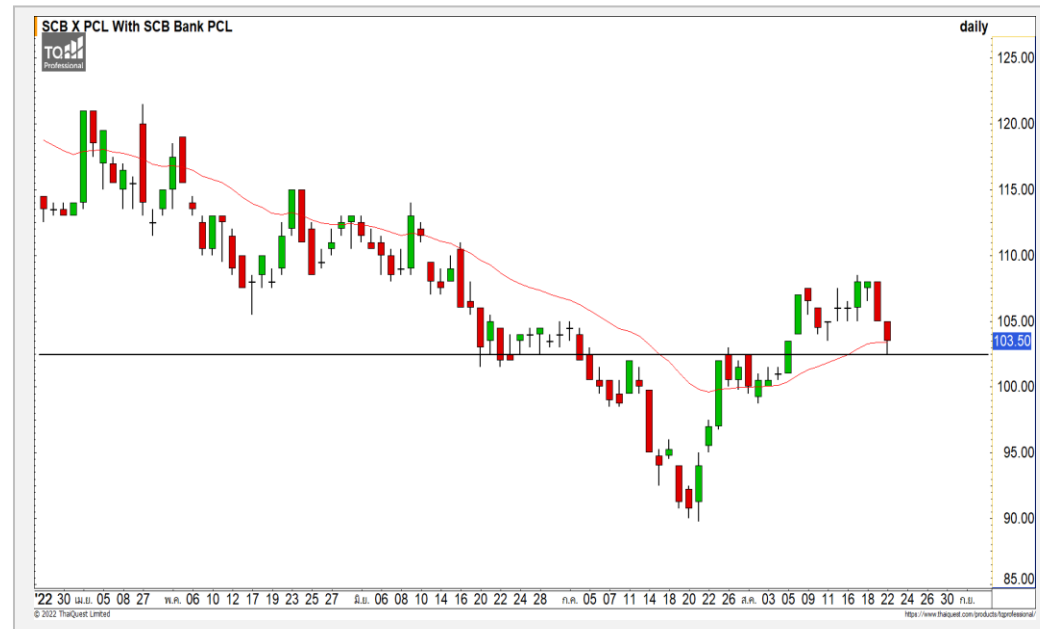
KBANK



	Level 1	Level 2
Support	152	148
Resistance	155	158

KBANK : ราคากำลังอยู่ในรอบของการฟื้นตัวในทิศทางหลักที่กลับมาเป็นบวก หลังจากที่ขึ้นเหนือแนวต้าน 152 บาทได้ วางแนวต้านแรกที่ 155 บาทและ 158 บาท

SCB



	Level 1	Level 2
Support	103	100
Resistance	108	111

SCB : ราคาพักตัวลงมาที่แนวรับ 103 บาทและเส้นค่าเฉลี่ย 25 วัน มองราคายังอยู่ในรอบของการฟื้นตัวในทิศทางที่เป็นขาขึ้น คาดว่ามีโอกาสเกิด Technical Rebound

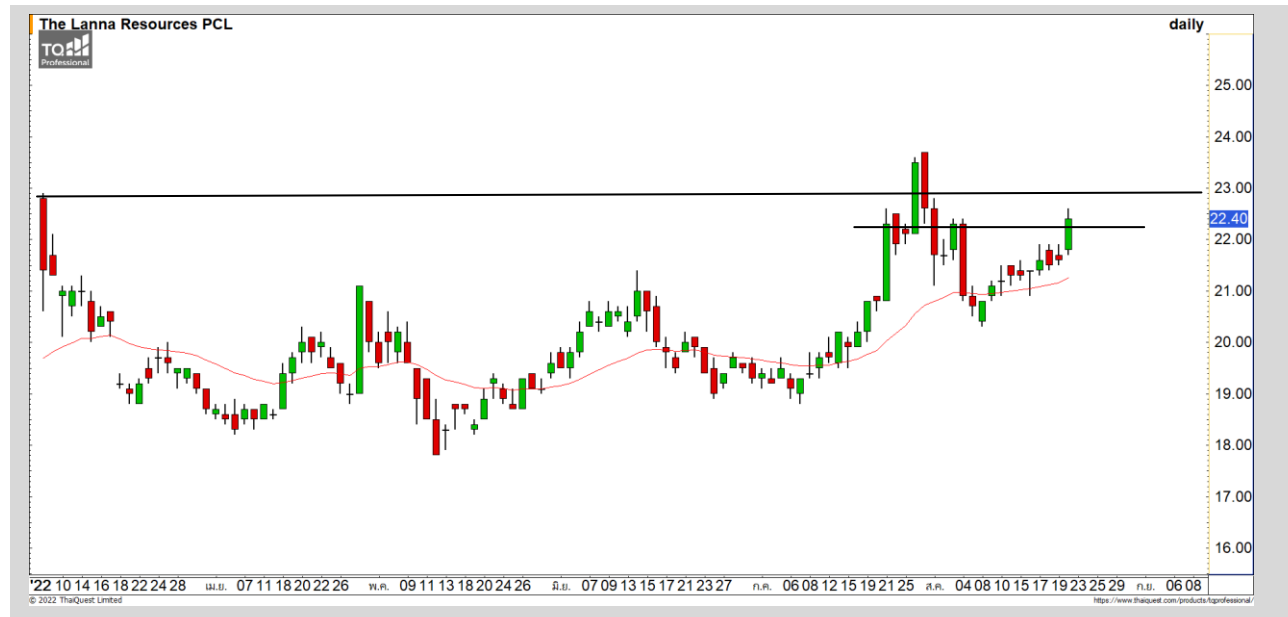
Momentum Trading

LANNA

Support	22.20
Resistance	23/23.60
Stop loss	21.80

คำแนะนำระยะสั้น (BUY)

ราคาปรับตัวขึ้นทะลุแนวต้านแรกที่ 22.20 บาท มองราคาพักตัวเสร็จพร้อมกลับมาเป็นรอบของการปรับตัวอีกครั้ง วางแนวต้านแรกที่ 23 บาท



FPI

Support	3.40
Resistance	3.62/3.74
Stop loss	3.26

คำแนะนำระยะสั้น (BUY)

ราคาปรับตัวขึ้นทะลุแนวต้านหลักที่ 3.40 บาท ขึ้นมาด้วยปริมาณการซื้อขายที่หนาแน่น ดึงรอบของการปรับตัวต่อเนื่องเข้ามา วางแนวต้านถัดไปที่ 3.62 บาท



Swing Trading

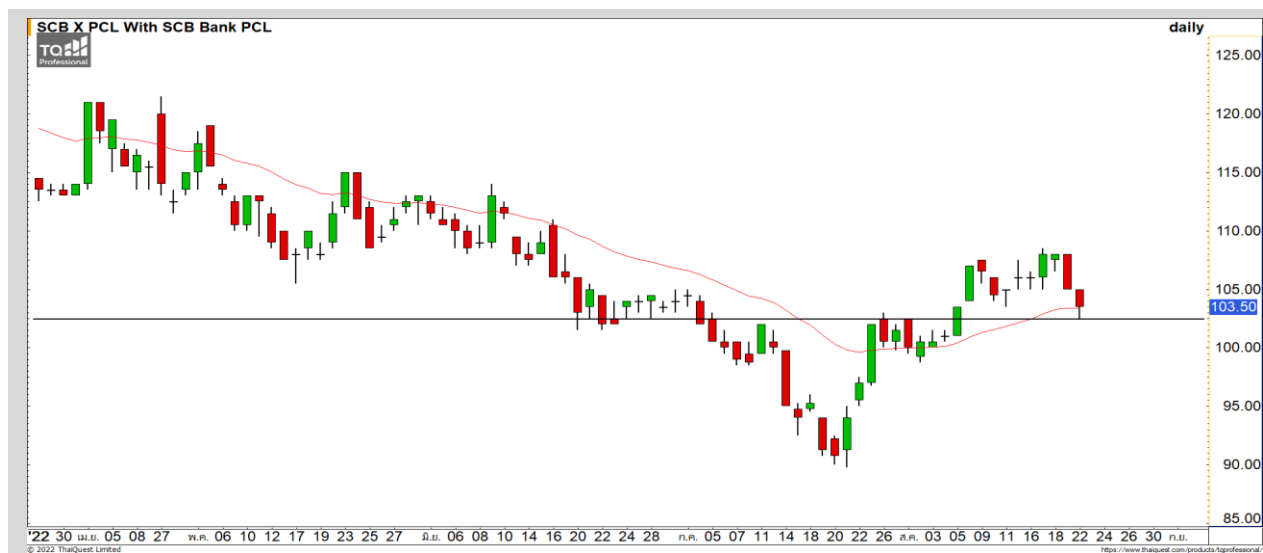


Support	32.50
Resistance	34-34.50
Stop loss	31.50

คำแนะนำระยะสั้น (BUY)

ราคาพักตัวกลับลงมาที่บริเวณแนวรับหลักที่ 32.50 บาท มองราคาพักตัวสร้างฐานที่บริเวณแนวรับหลักดังกล่าว สามารถเป็นจังหวะเล่นรอบในกรอบได้ วางแนวต้านแรกที่ 34-34.50 บาท

MINT



Support	103
Resistance	108
Stop loss	100

คำแนะนำระยะสั้น (BUY)

ราคาพักตัวลงมาที่แนวรับ 103 บาท และเส้นค่าเฉลี่ย 25 วัน มองราคายังอยู่ในรอบของการฟื้นตัวในทิศทางที่เป็นขาขึ้น คาดว่ามีโอกาสเกิด Technical Rebound

SCB

COMMODITY MARKET

Crude Oil (WTI)



แนวรับ

88

แนวต้าน

85

93

95

ราคาน้ำมันดิบ WTI พุ่งตัวกลับขึ้นมา โดยมีแนวต้านหลักที่บริเวณ 93-95 ดอลลาร์ โดยหากสามารถทะลุขึ้นไปได้จะดึงทิศทางให้กลับมาเป็นบวก

Gold Futures

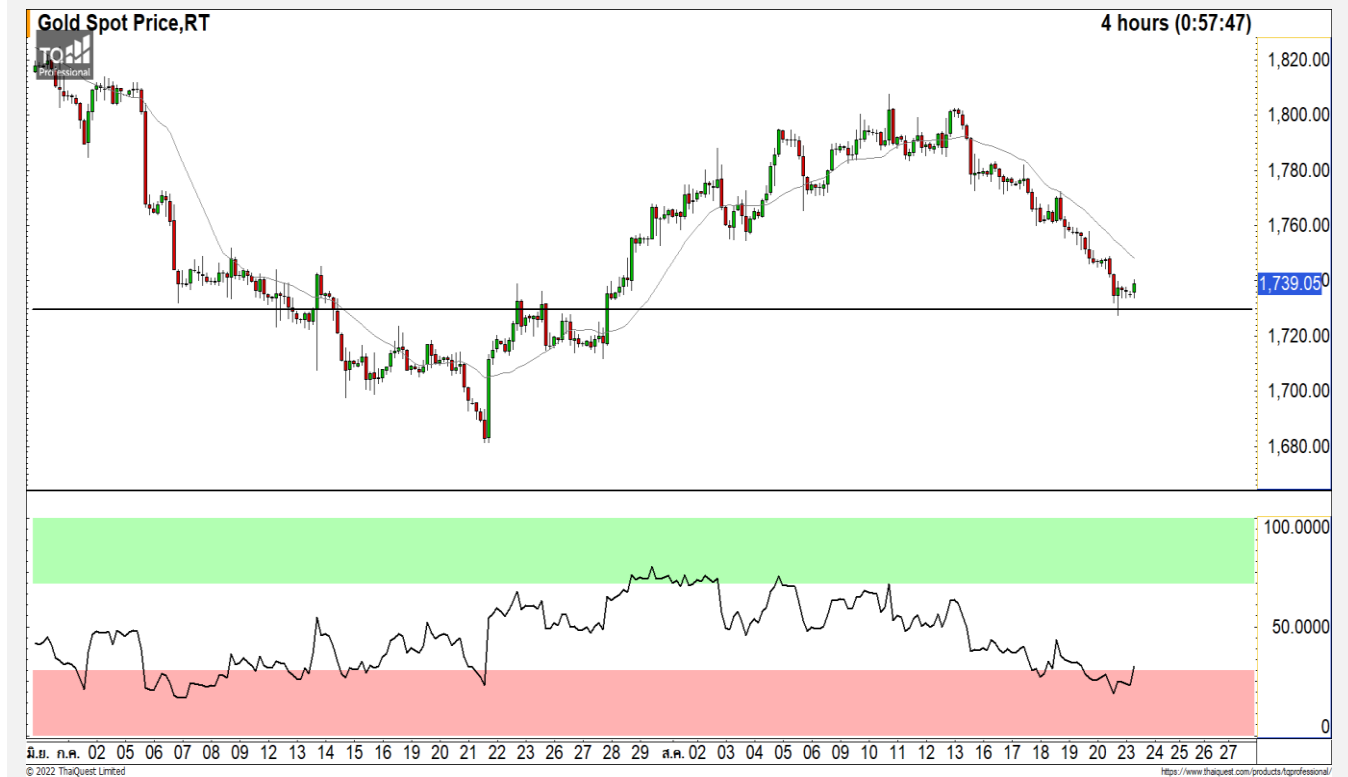
ฟื้นตัวระยะสั้น

ภาพทางเทคนิคราคาทองคำราย 240 นาทีที่ค่าขึ้นที่ผ่านมามีพักตัวลงไปทดสอบแนวรับ 1730 ดอลลาร์ตามที่ได้ประเมินไว้ และฟื้นตัวกลับขึ้นมา มองราคาทองคำกำลังอยู่ในรอบของการฟื้นตัวระยะสั้น โดยมีแนวต้านแรกๆที่ 1745 ดอลลาร์ และ 1755 ดอลลาร์

คำแนะนำระยะสั้น GOU22

- พอร์ตวางแนว Wait and See

วันที่ 22 ส.ค. 2022
กองทุน SPDR คงการถือทองคำ
ไว้ที่ระดับ 995.97 ตัน



	แนวรับ		แนวต้าน		
	1730	1715	1745	1755	
Contracts	Long	Short	Net	YTD	
Institution	4,518	4,143	375	900	
Foreign	15,121	18,557	-3,436	-29,305	
Local	18,401	15,340	3,061	28,405	

DISCLAIMER: รายงานฉบับนี้จัดทำโดยบริษัทหลักทรัพย์ ฟินันเซีย ไซรัส จำกัด (มหาชน) "บริษัท" ข้อมูลที่ปรากฏในรายงานฉบับนี้ถูกจัดทำขึ้นบนพื้นฐานของแหล่งข้อมูลที่เราหรือเราเชื่อว่ามีคุณภาพ เชื่อถือได้ และมีความถูกต้อง อย่างไรก็ตามบริษัทไม่รับรองความถูกต้องครบถ้วนของข้อมูลดังกล่าว ข้อมูลและความคิดเห็นที่ปรากฏอยู่ในรายงานฉบับนี้อาจมีการเปลี่ยนแปลง แก้ไข หรือเพิ่มเติมได้ตลอดเวลาโดยไม่ต้องแจ้งให้ทราบล่วงหน้า บริษัทไม่มีความประสงค์ที่จะชักจูงหรือชี้ชวนให้ผู้ลงทุน ลงทุนซื้อหรือขายหลักทรัพย์ตามที่ปรากฏในรายงานฉบับนี้ รวมทั้งบริษัทไม่ได้รับประกันผลตอบแทนหรือราคาของหลักทรัพย์ตามข้อมูลที่ปรากฏแต่อย่างใด บริษัทจึงไม่รับผิดชอบต่อความเสียหายใดๆ ที่เกิดขึ้นจากการนำข้อมูลหรือความเห็นในรายงานฉบับนี้ไปใช้ไม่ว่ากรณีใดก็ตาม ผู้ลงทุนควรศึกษาข้อมูลและใช้ดุลยพินิจอย่างรอบคอบในการตัดสินใจลงทุน

บริษัทขอสงวนลิขสิทธิ์ในข้อมูลและความคิดเห็นที่ปรากฏอยู่ในรายงานฉบับนี้ ห้ามมิให้ผู้ใดนำข้อมูลและความคิดเห็นในรายงานฉบับนี้ไปใช้ประโยชน์ คัดลอก ตัดแปลง ทำซ้ำ นำออกแสดงหรือเผยแพร่ต่อสาธารณชนไม่ว่าทั้งหมดหรือบางส่วน โดยไม่ได้รับอนุญาตเป็นลายลักษณ์อักษรจากบริษัทล่วงหน้า การลงทุนในหลักทรัพย์มีความเสี่ยง ผู้ลงทุนควรศึกษาข้อมูลและพิจารณาอย่างรอบคอบก่อนการตัดสินใจลงทุน

บริษัทหลักทรัพย์ ฟินันเซีย ไซรัส จำกัด (มหาชน) อาจเป็นผู้ดูแลสภาพคล่อง (Market Maker) และผู้ออกใบสำคัญแสดงสิทธิอนุพันธ์ (Derivative Warrants) บนหลักทรัพย์ AAV, ADVANC, AEONTS, AMATA, ANAN, AOT, AP, BANPU, BBL, BCH, BCP, BCPG, BDMS, BEAUTY, BEC, BEM, BGRIM, BH, BJC, BLAND, BPP, BTS, CBG, CENTEL, CHG, CK, CKP, COM7, CPALL, CPF, CPN, DELTA, DTAC, EA, EGCO, EPG, ERW, ESSO, GFPT, GLOBAL, GPSC, GULF, GUNKUL, HANA, HMPRO, INTUCH, IRPC, IVL, JAS, JMT, KBANK, KCE, KKP, KTB, KTC, LH, MAJOR, MBK, MEGA, MINT, MTC, ORI, OSP, PLANB, PRM, PSH, PSL, PTG, PTT, PTTEP, PTTGC, QH, RATCH, ROBINS, RS, SAWAD, SCB, SCC, SGP, SIRI, SPALI, SPRC, STA, STEC, SUPER, TASCOS, TCAP, THAI, THANI, TISCO, TKN, TMB, TOA, TOP, TPIPP, TRUE, TTW, TU, TVO, WHA และ SET50 Future โดยบริษัทฯ อาจจัดทำบทวิเคราะห์ของหลักทรัพย์อ้างอิงดังกล่าว ดังนั้น นักลงทุนควรศึกษารายละเอียดในหนังสือชี้ชวนของใบสำคัญแสดงสิทธิอนุพันธ์ดังกล่าวก่อนตัดสินใจลงทุน

หมายเหตุ: ประธานกรรมการของบริษัทหลักทรัพย์ ฟินันเซีย ไซรัส จำกัด (มหาชน) ดำรงตำแหน่งเป็นกรรมการของบริษัท ทรู คอร์ปอเรชั่น จำกัด (มหาชน)

Remark : FSS's Chairman is a TRUE's director.