

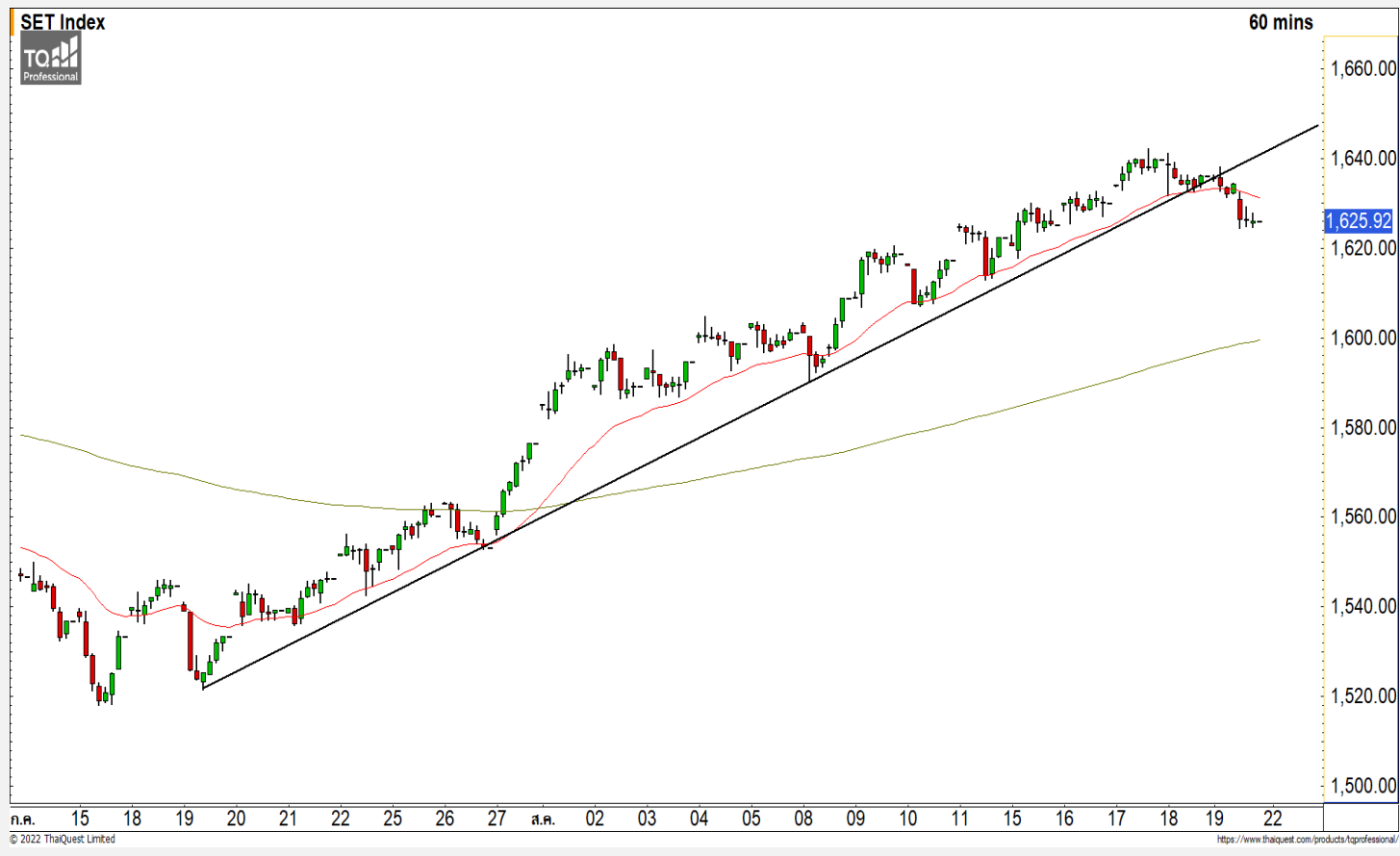


SET INDEX

อยู่ในรอบของการพักตัว หลุดแนวรับ 1630 จดลงมา

วานนี้ดัชนีปิดที่ระดับ 1625.92 จุด
(-10.15 จุด)

ภาพทางเทคนิคราย 60 นาที สุด
สัปดาห์ที่ผ่านมาดัชนีพักตัวลงหลุดแนวรับ
หลักที่ 1630 จุด ทำให้ดัชนีเข้าสู่รอบของ
การพักตัวสะสมกำลัง โดยมีแนวรับแรกๆ
ของวันที่ 1620 จุด และ 1613 จุดเป็น
ระดับถัดมา มองรอบการพักตัวของดัชนีนี้มี
แนวรับหลักที่ 1600 จุด คาดดัชนีมีโอกาส
สร้างฐานฟื้นตัวกลับที่แนวรับหลักดังกล่าว

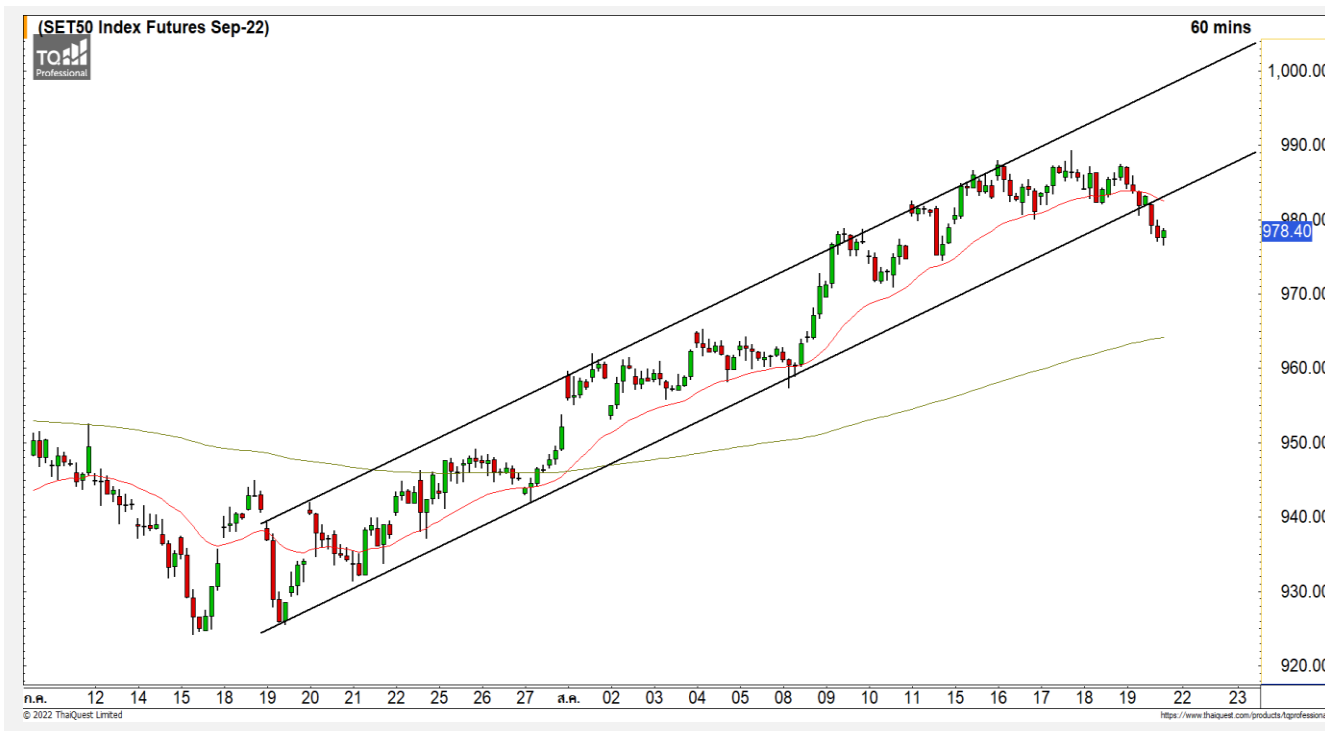


Technical Review

- S50U22 : เข้าสู่รอบของการพักตัวหลังหลุดแนวรับ 982 จดลงมา
- Momentum Trading : SISB,SPA
- Swing Trading : KTB,CPN

แนวรับ	1620	1613
แนวต้าน	1630	1635

SET50 Index Futures



เข้าสู่รอบของการพักตัวหลังหลุดแนวรับ 982 จดลงมา

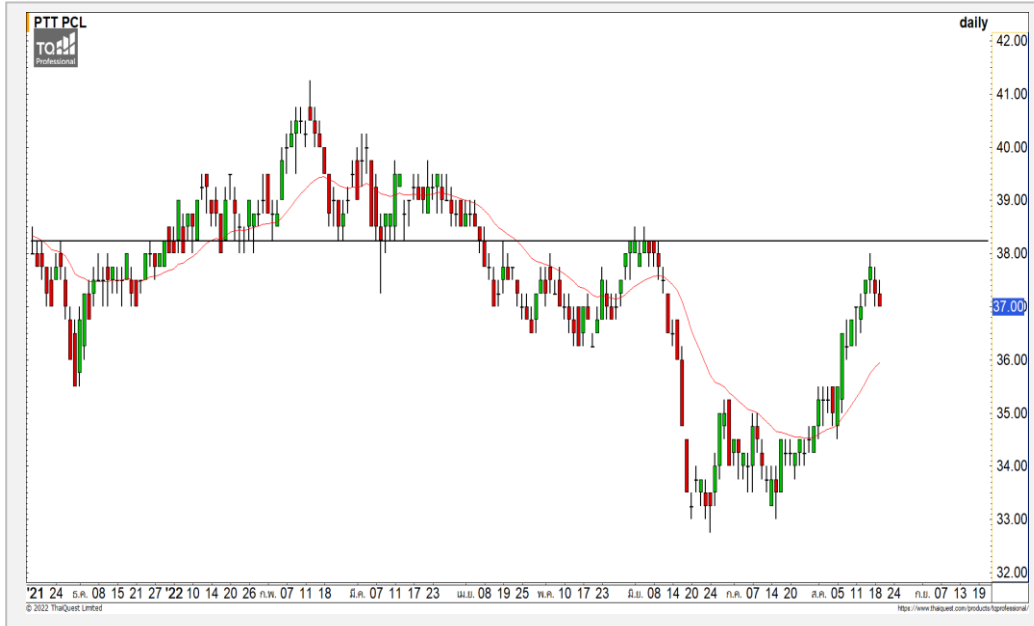
19 ส.ค. 65 นักลงทุนต่างชาติ Short สุทธิ 9,423 สัญญา
 ค่า Basis ของ S50U22 อยู่ที่ระดับ -7.66 จุด
 ภาพทางเทคนิคราย 60 นาที สุดสัปดาห์ที่ผ่านมามีดัชนีพักตัวลงหลุดแนวรับของกรอบ Uptrend Channel ลงมา ทำให้ดัชนีเข้าสู่รอบของการพักตัวสะสมกำลังระยะสั้น โดยมีแนวรับแรกของวันที่ 975 จุด และ 970 จุดเป็นระดับถัดมา โดยรอบของการพักตัวนี้มีแนวรับหลักที่บริเวณ 960-965 จุด

	แนวรับ		แนวต้าน		
	975	970	982	987	
Contracts	Long	Short	Net	YTD	
Institution	43,704	41,669	2,035	11,387	
Foreign	78,057	87,480	-9,423	132,882	
Local	105,424	98,036	7,388	-144,269	

กลยุทธ์ S50U22

- พอร์ต Short ที่ 986 จุด ปิดหากำไรที่ 981 จุดไปแล้ว
- พอร์ตวางแนว Wait and See

PTT



	Level 1	Level 2
Support	35.50	33
Resistance	38.50	39.50

PTT : ราคาฟื้นตัวขึ้นไม่ผ่านแนวต้าน 38.50 บาทและกำลังเข้าสู่รอบของการพักตัวระยะสั้น วางแนวรับที่ 35.50 บาท

ADVANC



	Level 1	Level 2
Support	194.50	189.50
Resistance	200	206

ADVANC : ราคาพักตัวลงหลุดระดับ 200 บาทลงมา ดึงทิศทางการพักตัวกลับเข้ามาอีกครั้ง วางแนวรับถัดไปที่ 194.50 บาทและหากหลุดลงมาจะพักตัวลงต่อเนื่อง

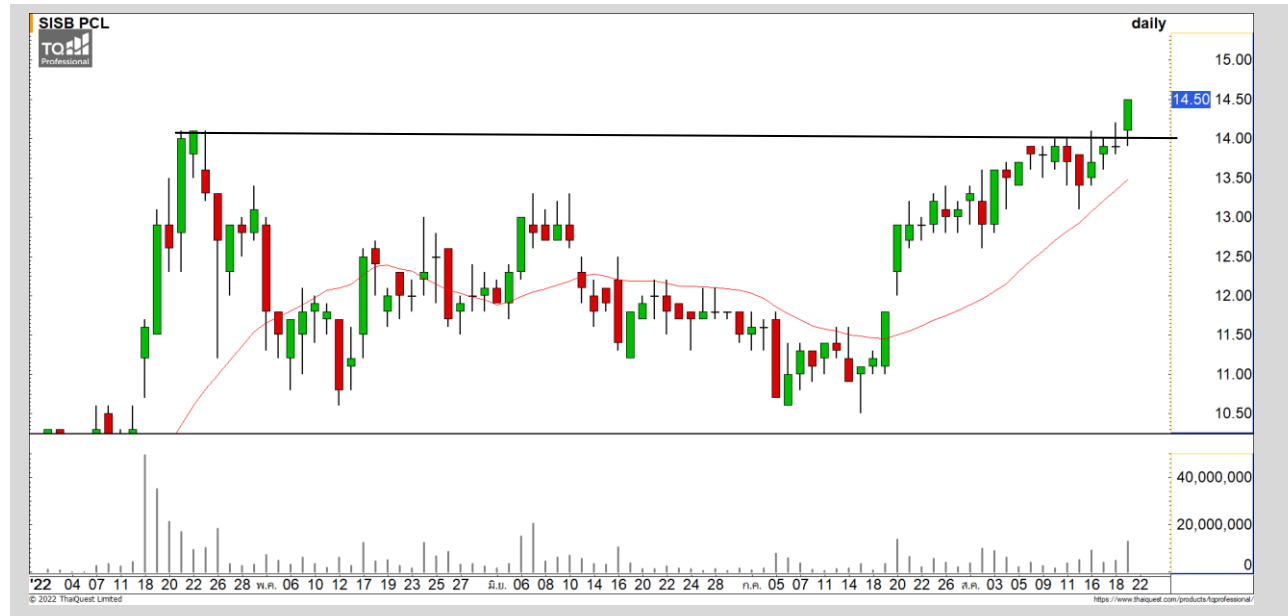
Momentum Trading

SISB

Support | 14.20
Resistance | 15/15.40
Stop loss | 13.80

คำแนะนำระยะสั้น (BUY)

ราคาฟื้นตัวขึ้นทะลุแนวต้านหลักที่ 14.20 บาททำระดับ All Time High แสดงถึงราคาอยู่ในรอบของการฟื้นตัวที่แข็งแกร่ง วัดเป้าหมายถัดไปที่ 15 บาทและ 15.40 บาท



SPA

Support | 9.10
Resistance | 9.45
Stop loss | 8.70

คำแนะนำระยะสั้น (BUY)

ราคาฟื้นตัวขึ้นทะลุแนวต้านหลักที่ 9.10 บาทขึ้นทำระดับสูงสุดใหม่ของรอบปี ด้วยปริมาณการซื้อขายที่หนาแน่น วางแนวต้านแรกที่ 9.45 บาท



Swing Trading



Support	15.90
Resistance	16.50
Stop loss	15.60

คำแนะนำระยะสั้น (BUY)

ราคาพักตัวกลับลงมาที่จุด Breakout บริเวณ 15.90 บาท มองราคา กำลังย่อตัวสะสมกำลังสร้างฐาน มองเป็น จังหวะเข้าสะสมที่ดี

KTB



Support	64.50
Resistance	66.50
Stop loss	63.50

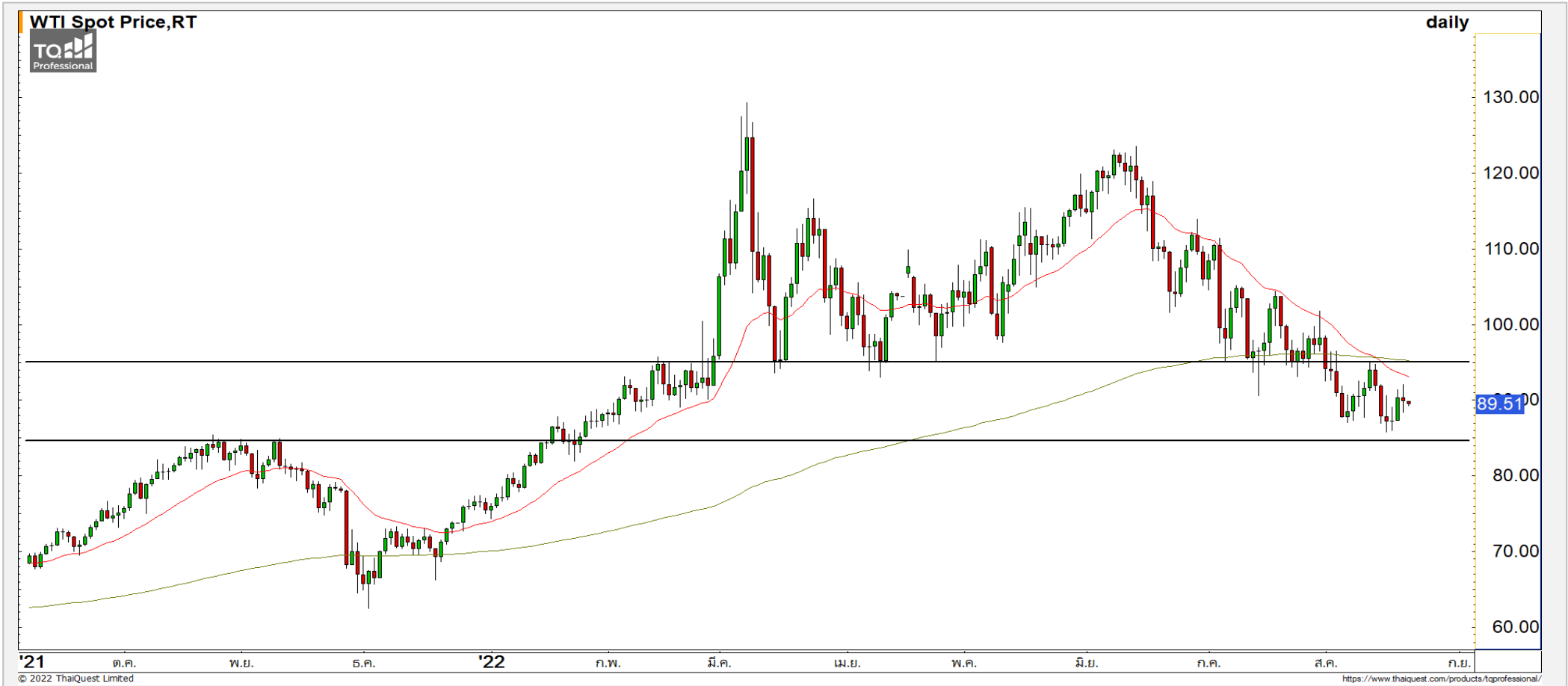
คำแนะนำระยะสั้น (BUY)

ราคากำลังพักตัวลงสะสมกำลังลงมา ที่บริเวณ Breakout เดิมที่ 64.50 บาท มอง เป็นจังหวะเข้าสะสมที่ดี คาดราคามีโอกาส เกิด Technical Rebound ที่บริเวณ ดังกล่าว

CPN

COMMODITY MARKET

Crude Oil (WTI)



แนวรับ **แนวต้าน**

85 81 93 95

ราคาน้ำมันดิบ WTI พุ่งตัวกลับขึ้นมา โดยมีแนวต้านหลักที่บริเวณ 93-95 ดอลลาร์ มองราคาน้ำมันยังคงไม่ผ่านระดับดังกล่าว

Gold Futures

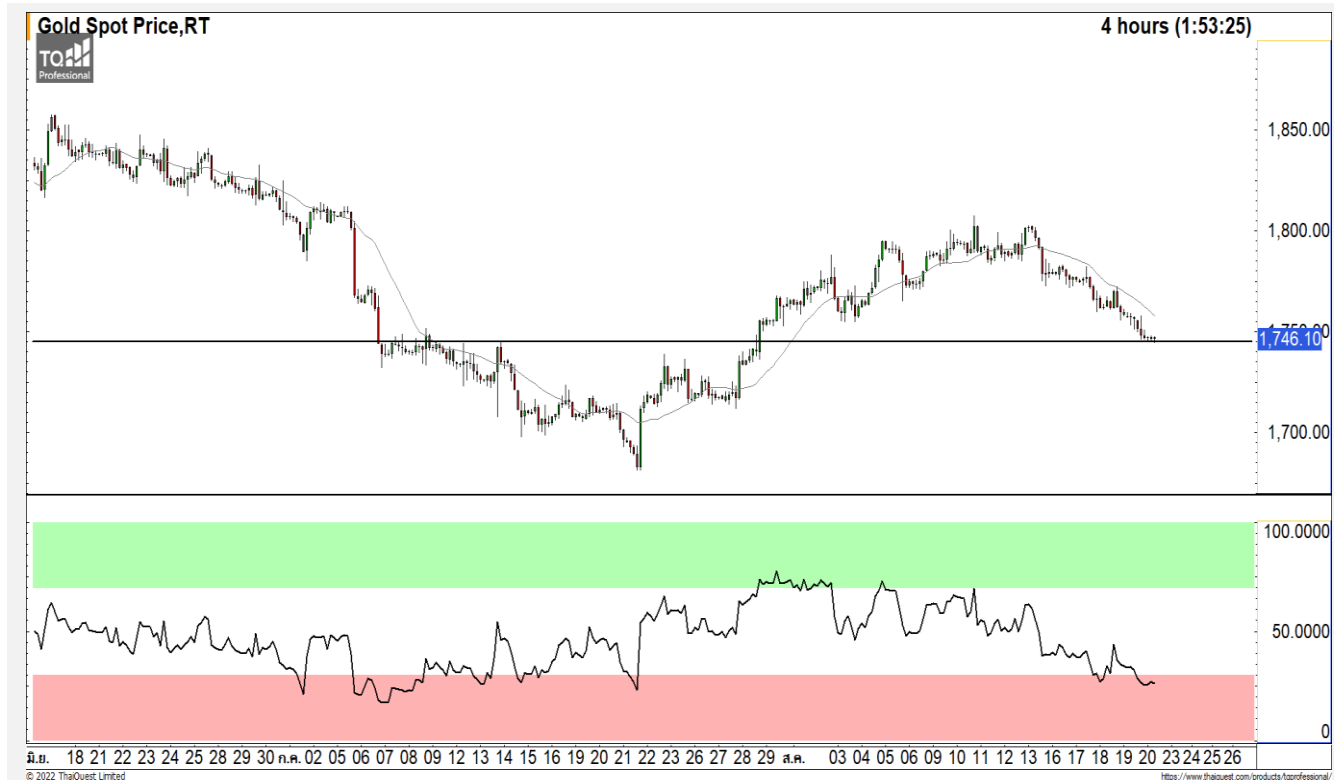
มองราคาทองคำมีโอกาสฟื้นตัวระยะสั้น

ภาพทางเทคนิคราคาทองคำราย 240 นาทีเข้านี้ กำลังทดสอบแนวรับ 1745 ดอลลาร์ คาดระยะสั้นราคาทองคำมีโอกาสฟื้นตัวระยะสั้น โดยมีแนวต้านแรกที่ 1755 ดอลลาร์ คาดราคาทองคำติดแนวต้านดังกล่าวและพักตัวลงมาอีกครั้ง

คำแนะนำระยะสั้น GOU22

- พอร์ต Long ต้นทุนที่ 1750 ดอลลาร์ ถือรอทำกำไรที่ 1760 ดอลลาร์ ตัดขาดทุนกรณีหลุด 1742 ดอลลาร์

วันที่ 19 ส.ค. 2022
กองทุน SPDR คงการถือทองคำ
ไว้ที่ระดับ 995.97 ตัน



	แนวรับ		แนวต้าน		
	1745	1730-1735	1755	1770	
Contracts		Long	Short	Net	YTD
Institution		2,663	3,506	-843	525
Foreign		15,256	18,432	-3,176	-25,869
Local		19,048	15,029	4,019	25,344

DISCLAIMER: รายงานฉบับนี้จัดทำโดยบริษัทหลักทรัพย์ ฟินันเซีย ไซรัส จำกัด (มหาชน) "บริษัท" ข้อมูลที่ปรากฏในรายงานฉบับนี้ถูกจัดทำขึ้นบนพื้นฐานของแหล่งข้อมูลที่เชื่อว่าหรือควรเชื่อว่าจะมีความน่าเชื่อถือ และ5งความถูกต้อง ความถูกต้อง อย่างไรก็ตามบริษัทไม่รับรองครบถ้วนของข้อมูลดังกล่าว ข้อมูลและความเห็นที่ปรากฏอยู่ในรายงานฉบับนี้อาจมีการเปลี่ยนแปลง แก้ไข หรือเพิ่มเติมได้ตลอดเวลาโดยไม่ต้องแจ้งให้ทราบล่วงหน้า บริษัทไม่มีความประสงค์ที่จะชักจูงหรือชี้ชวนให้ผู้ลงทุน ลงทุนซื้อหรือขายหลักทรัพย์ตามที่ปรากฏในรายงานฉบับนี้ รวมทั้งบริษัทไม่ได้รับประกันผลตอบแทนหรือราคาของหลักทรัพย์ตามข้อมูลที่ปรากฏแต่อย่างใด บริษัทจึงไม่รับผิดชอบต่อความเสียหายใดๆ ที่เกิดขึ้นจากการนำข้อมูลหรือความเห็นในรายงานฉบับนี้ไปใช้ไม่ว่ากรณีใดก็ตาม ผู้ลงทุนควรศึกษาข้อมูลและใช้ดุลยพินิจอย่างรอบคอบในการตัดสินใจลงทุน

บริษัทขอสงวนลิขสิทธิ์ในข้อมูลและความเห็นที่ปรากฏอยู่ในรายงานฉบับนี้ ห้ามมิให้ผู้ใดนำข้อมูลและความเห็นในรายงานฉบับนี้ไปใช้ประโยชน์ คัดลอก ตัดแปลง ทำซ้ำ นำออกแสดงหรือเผยแพร่ต่อสาธารณชนไม่ว่าทั้งหมดหรือบางส่วน โดยไม่ได้รับอนุญาตเป็นลายลักษณ์อักษรจากบริษัทล่วงหน้า การลงทุนในหลักทรัพย์มีความเสี่ยง ผู้ลงทุนควรศึกษาข้อมูลและพิจารณาอย่างรอบคอบก่อนการตัดสินใจลงทุน

บริษัทหลักทรัพย์ ฟินันเซีย ไซรัส จำกัด (มหาชน) อาจเป็นผู้ดูแลสภาพคล่อง (Market Maker) และผู้ออกใบสำคัญแสดงสิทธิอนุพันธ์ (Derivative Warrants) บนหลักทรัพย์ AAV, ADVANC, AEONTS, AMATA, ANAN, AOT, AP, BANPU, BBL, BCH, BCP, BCPG, BDMS, BEAUTY, BEC, BEM, BGRIM, BH, BJC, BLAND, BPP, BTS, CBG, CENTEL, CHG, CK, CKP, COM7, CPALL, CPF, CPN, DELTA, DTAC, EA, EGCO, EPG, ERW, ESSO, GFPT, GLOBAL, GPSC, GULF, GUNKUL, HANA, HMPRO, INTUCH, IRPC, IVL, JAS, JMT, KBANK, KCE, KKP, KTB, KTC, LH, MAJOR, MBK, MEGA, MINT, MTC, ORI, OSP, PLANB, PRM, PSH, PSL, PTG, PTT, PTTEP, PTTGC, QH, RATCH, ROBINS, RS, SAWAD, SCB, SCC, SGP, SIRI, SPALI, SPRC, STA, STEC, SUPER, TASCOS, TCAP, THAI, THANI, TISCO, TKN, TMB, TOA, TOP, TPIPP, TRUE, TTW, TU, TVO, WHA และ SET50 Future โดยบริษัทฯ อาจจัดทำบทวิเคราะห์ของหลักทรัพย์อ้างอิงดังกล่าว ดังนั้น นักลงทุนควรศึกษารายละเอียดในหนังสือชี้ชวนของใบสำคัญแสดงสิทธิอนุพันธ์ดังกล่าวก่อนตัดสินใจลงทุน

หมายเหตุ: ประธานกรรมการของบริษัทหลักทรัพย์ ฟินันเซีย ไซรัส จำกัด (มหาชน) ดำรงตำแหน่งเป็นกรรมการของบริษัท ทรู คอร์ปอเรชั่น จำกัด (มหาชน)

Remark : FSS's Chairman is a TRUE's director.