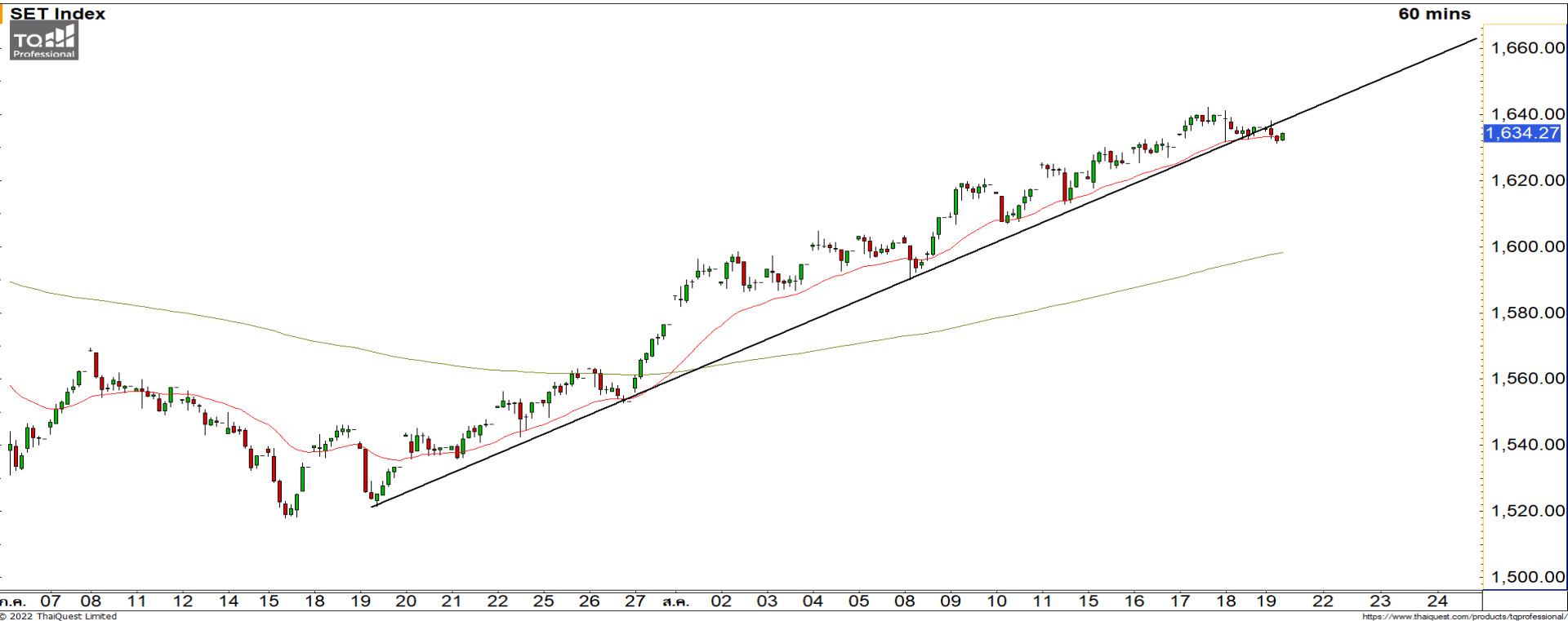


# Weekly Keys

## SET INDEX : มุมมองสัปดาห์หน้า



**หากดัชนีหลุดแนวรับ 1630 จุดลงมาจะเป็นการยืนยันรอบของการพักตัว**

สัปดาห์นี้ดัชนีปรับตัวขึ้นต่อเนื่องมาทดสอบแนวต้านบริเวณ 1640-1645 จุด และกำลังพักตัวลงมาหลุดเส้น Uptrend Line แสดงถึงดัชนีกำลังกลับเข้าสู่รอบของการพักตัว โดยจะยืนยันรอบของการพักตัวเมื่อดัชนีหลุดแนวรับ 1630 จุดลงมา โดยวางแนวรับของรอบการพักตัวแรกที่ 1620 จุด

ทีมนักวิเคราะห์ : จิตรา อมรรธรรม เลขที่ทะเบียน : 014530 โทร. : 02-646-9877 : อนุรักษ์ ศิริแสงชัยกุล เลขที่ทะเบียน : 057116

19 August 2022

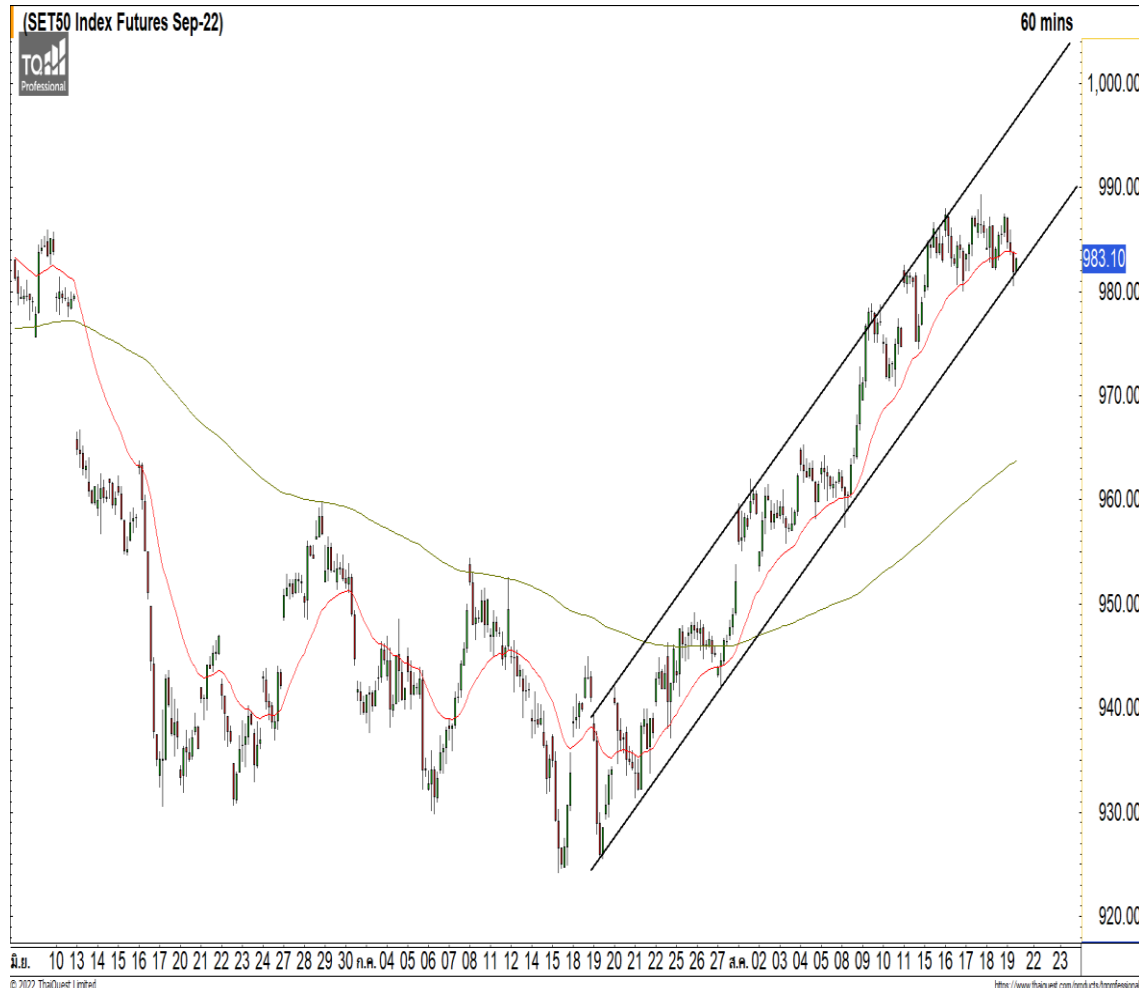
## S50U22

แนวรับ : 980/975

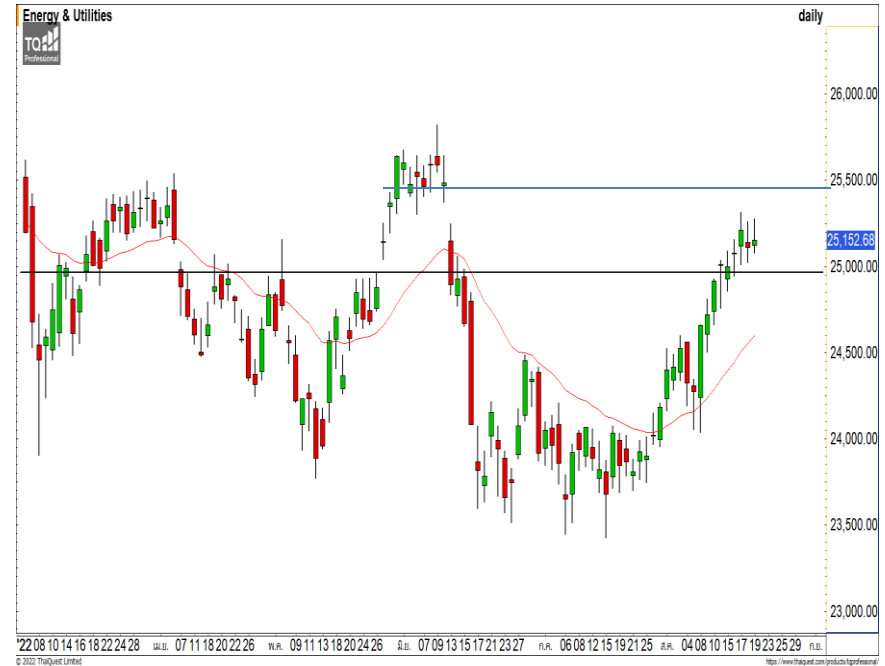
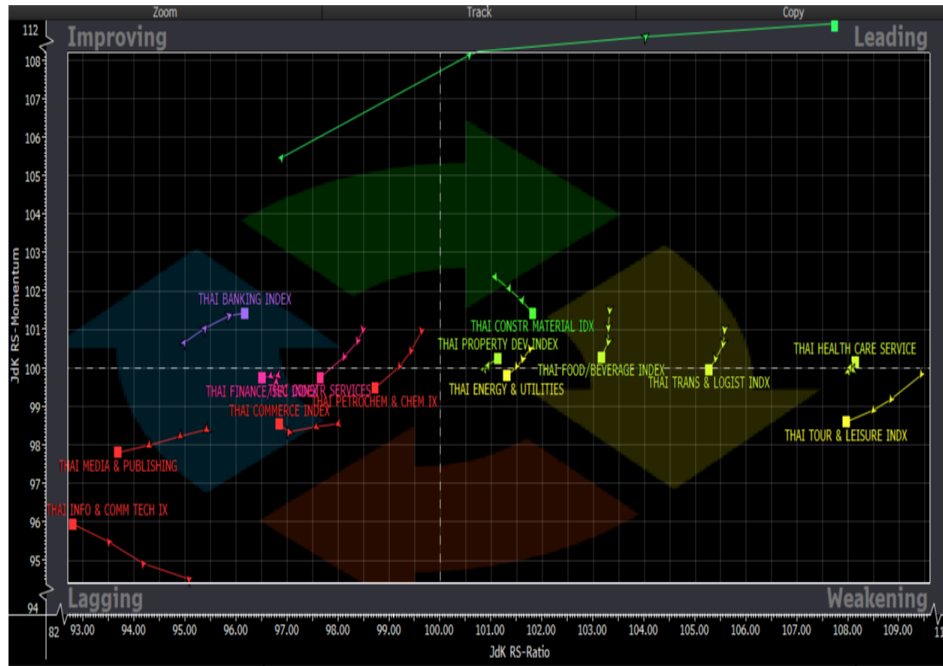
แนวต้าน : 986/990

S50U22 : ภาพทางเทคนิคเข้านี้ดัชนีฟื้นตัวได้อ่อนแรง โดยเข้านี้ฟื้นตัวขึ้นไม่ถึงแนวต้าน 990 จุด ก่อนที่จะพักตัวกลับลงมา โดยมีแนวรับที่ 982 จุด หากดัชนีหลุดระดับนี้ลงมา จะเข้าสู่รอบของการพักตัว โดยมีแนวรับถัดมาที่ 975 จุด

- พอร์ต Short ต้นทุนที่ 986 จุด ปิดทำกำไรที่ 981 จุด



## Sector Analysis



- กลุ่มที่น่าตลาดในช่วงนี้ได้แก่ ETRON โดยที่ CONMAT, FOOD, PROP และ ENERJ มีความแข็งแกร่งลดลง
- กลุ่มที่พักตัวลงมาที่โซน Weakening ได้แก่ TOUR และ TRANS
- กลุ่มที่ฟื้นตัวขึ้นในโซน Improving ได้แก่ BANK
- กลุ่มที่ที่อ่อนแอกว่าตลาดได้แก่ COMM, PETRO, CONS, FIN และ ICT

**พลังงานและสาธารณูปโภค** ดัชนีกำลังฟื้นตัวขึ้นผ่านแนวต้าน 24,950 จุด ขึ้นมาในสัปดาห์นี้ มองการฟื้นตัวรอบนี้ มีแนวต้านรอทดสอบที่บริเวณ Gap ที่ 25,500 จุด

## Weekly Trading

### PTG

แนวรับ

15.20/14.80

แนวต้าน

15.90/16.40

ราคากำลังพักตัวลงมาเพื่อสะสมกำลัง  
บนทิศทางหลักที่เป็นขาขึ้น โดยมีแนวรับที่  
บริเวณจุด Breakout ที่ 15.20 บาท มอง  
ราคามีโอกาสฟื้นตัวกลับที่บริเวณดังกล่าว



### GPSC

แนวรับ

69/68

แนวต้าน

71.50/72.50

ราคากำลังพักตัวลงมาสะสมกำลัง โดยมี  
แนวรับที่ 69 บาท ซึ่งเป็นบริเวณ Breakout  
ของรอบนี้ มองราคามีโอกาสฟื้นตัวกลับที่  
บริเวณดังกล่าว วางแนวต้านแรกที่ 71.50  
บาท

**DISCLAIMER:** รายงานฉบับนี้จัดทำโดยบริษัทหลักทรัพย์ ฟินันเซีย ไซรัส จำกัด (มหาชน) “บริษัท” ข้อมูลที่ปรากฏในรายงานฉบับนี้ถูกจัดทำขึ้นบนพื้นฐานของแหล่งข้อมูลที่เราเชื่อหรือคิดว่ามีความน่าเชื่อถือ และ/หรือมีความถูกต้อง อย่างไรก็ตามบริษัทไม่รับรองความถูกต้องครบถ้วนของข้อมูลดังกล่าว ข้อมูลและความเห็นที่ปรากฏอยู่ในรายงานฉบับนี้อาจมีการเปลี่ยนแปลง แก้ไข หรือเพิ่มเติมได้ตลอดเวลาโดยไม่ต้องแจ้งให้ทราบล่วงหน้า บริษัทไม่มีความประสงค์ที่จะชักจูงหรือชี้ชวนให้ผู้ลงทุน ลงทุนซื้อหรือขายหลักทรัพย์ตามที่ปรากฏในรายงานฉบับนี้ รวมทั้งบริษัทไม่ได้รับประกันผลตอบแทนหรือราคาของหลักทรัพย์ตามข้อมูลที่ปรากฏแต่อย่างใด บริษัทจึงไม่รับผิดชอบต่อความเสียหายใดๆ ที่เกิดขึ้นจากการนำข้อมูลหรือความเห็นในรายงานฉบับนี้ไปใช้ไม่ว่ากรณีใดก็ตาม ผู้ลงทุนควรศึกษาข้อมูลและใช้ดุลยพินิจอย่างรอบคอบในการตัดสินใจลงทุน

บริษัทขอสงวนลิขสิทธิ์ในข้อมูลและความเห็นที่ปรากฏอยู่ในรายงานฉบับนี้ ห้ามมิให้ผู้ใดนำข้อมูลและความเห็นในรายงานฉบับนี้ไปใช้ประโยชน์ คัดลอก ตัดแปลง ทำซ้ำ นำออกแสดงหรือเผยแพร่ต่อสาธารณชนไม่ว่าทั้งหมดหรือบางส่วน โดยไม่ได้รับอนุญาตเป็นลายลักษณ์อักษรจากบริษัทล่วงหน้า การลงทุนในหลักทรัพย์มีความเสี่ยง ผู้ลงทุนควรศึกษาข้อมูลและพิจารณาอย่างรอบคอบก่อนการตัดสินใจลงทุน

บริษัทหลักทรัพย์ ฟินันเซีย ไซรัส จำกัด (มหาชน) อาจเป็นผู้ดูแลสภาพคล่อง (Market Maker) และผู้ออกใบสำคัญแสดงสิทธิอนุพันธ์ (Derivative Warrants) บนหลักทรัพย์ AAV, ADVANC, AEONTS, AMATA, ANAN, AOT, AP, BANPU, BBL, BCH, BCP, BCPG, BDMS, BEAUTY, BEC, BEM, BGRIM, BH, BJC, BLAND, BPP, BTS, CBG, CENTEL, CHG, CK, CKP, COM7, CPALL, CPF, CPN, DELTA, DTAC, EA, EGCO, EPG, ERW, ESSO, GFPT, GLOBAL, GPSC, GULF, GUNKUL, HANA, HMPRO, INTUCH, IRPC, IVL, JAS, JMT, KBANK, KCE, KKP, KTB, KTC, LH, MAJOR, MBK, MEGA, MINT, MTC, ORI, OSP, PLANB, PRM, PSH, PSL, PTG, PTT, PTTEP, PTTGC, QH, RATCH, ROBINS, RS, SAWAD, SCB, SCC, SGP, SIRI, SPALI, SPRC, STA, STEC, SUPER, TASCO, TCAP, THAI, THANI, TISCO, TKN, TMB, TOA, TOP, TPIPP, TRUE, TTW, TU, TVO, WHA และ SET50 Future โดยบริษัทฯ อาจจัดทำบทวิเคราะห์ของหลักทรัพย์อ้างอิงดังกล่าวนี้ ดังนั้น นักลงทุนควรศึกษารายละเอียดในหนังสือชี้ชวนของใบสำคัญแสดงสิทธิอนุพันธ์ดังกล่าวก่อนตัดสินใจลงทุน