



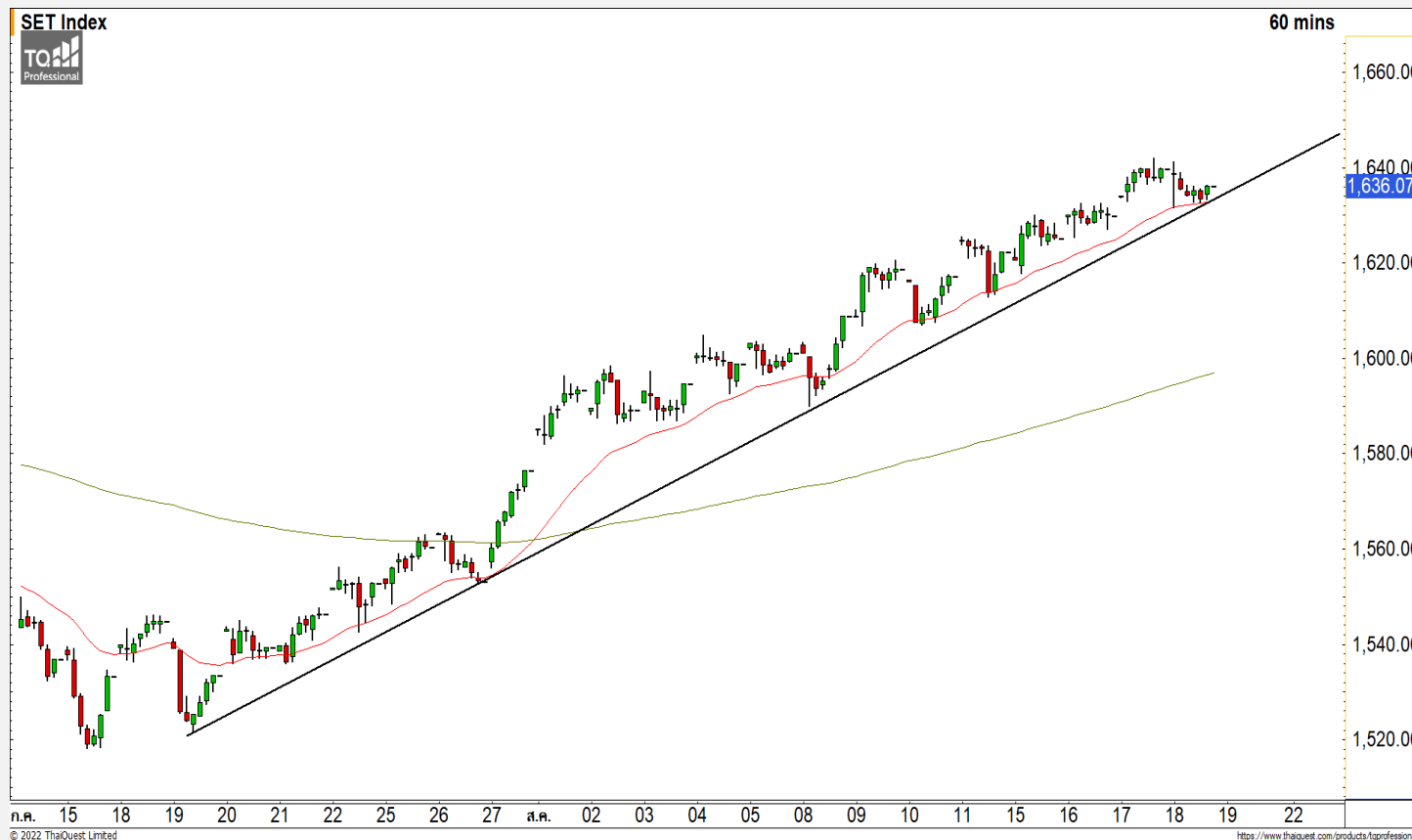
## SET INDEX

ดัชนีรักษารอบของการฟื้นตัว  
ไว้ได้

วานนี้ดัชนีปิดที่ระดับ 1636.07 จุด  
(-3.65 จุด)

ภาพทางเทคนิคคราย 60 นาที วานนี้  
ดัชนีพักตัวสลับลงมาทดสอบบริเวณแนวรับ  
1630 จุดตามที่ได้ประเมินไว้ และประกอบตัว  
ไม่หลุดระดับดังกล่าวรักษารอบของการฟื้น  
ตัวไว้ได้ มองดัชนีมีโอกาสฟื้นตัวขึ้นต่อใน  
วันนี้โดยมีแนวต้านแรกที่ 1640 จุด และ  
แนวต้านหลักของวันนี้ที่ 1645 จุด  
โดยรอบของการฟื้นตัวของดัชนีจะจบลง  
เมื่อดัชนีพักตัวหลุด 1630 จุดลงมา

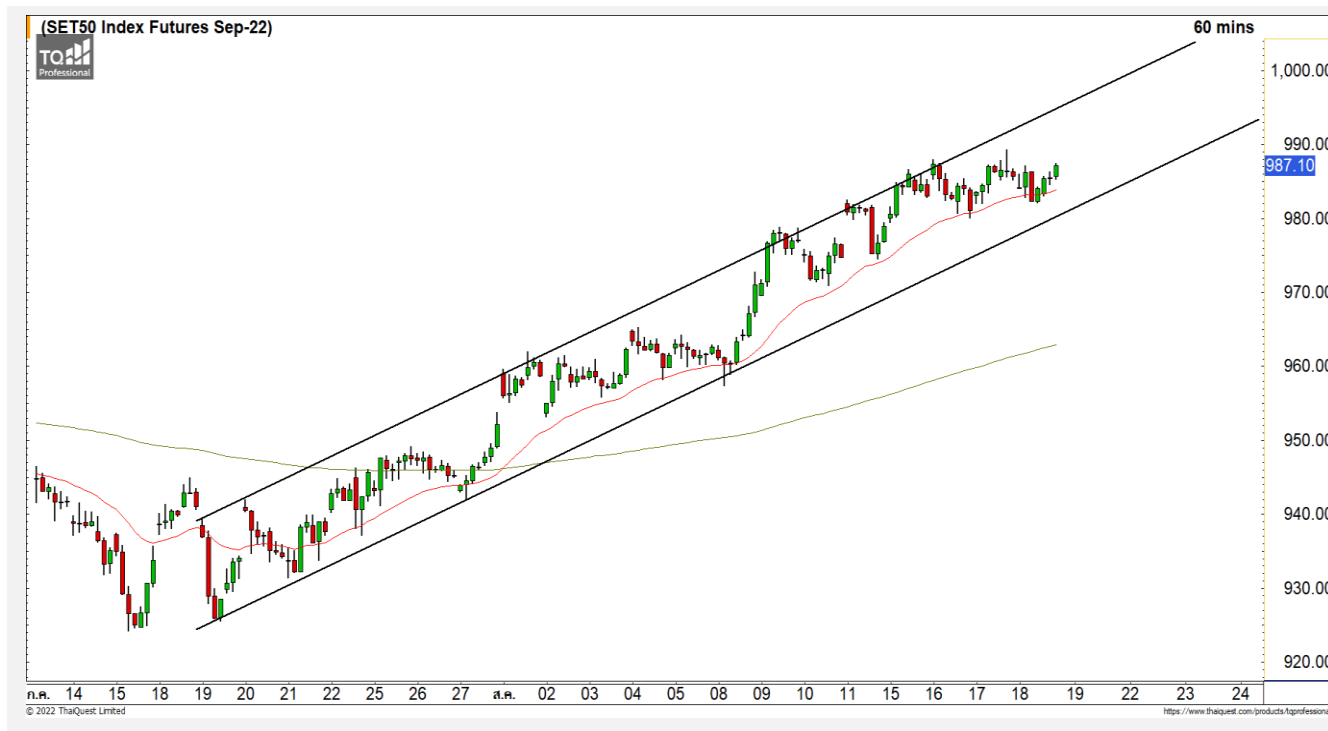
แนวรับ	1630- 1632	1625
แนวต้าน	1640	1645



## Technical Review

- S50U22 : ฟื้นตัวขึ้นทดสอบแนวต้าน 990 จุด
- Momentum Trading : BOL,WICE
- Swing Trading : TSR,SNNP

# SET50 Index Futures



## ฟื้นตัวขึ้นทดสอบแนวต้าน 990 จุด

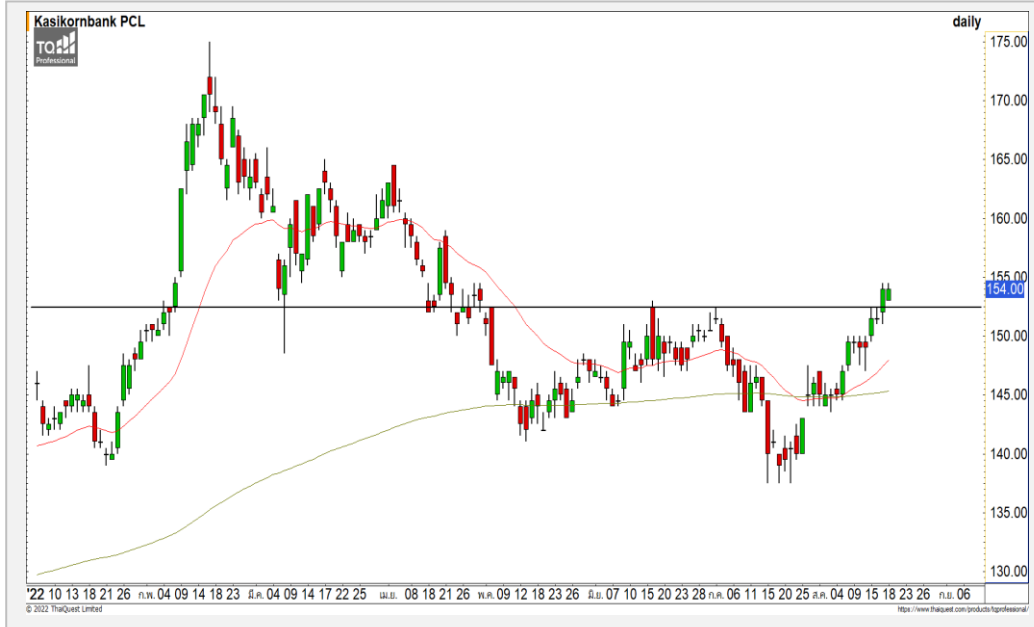
18 ส.ค. 65 นักลงทุนต่างชาติ Long สุทธิ 3,179 สัญญา  
 ค่า Basis ของ S50U22 อยู่ที่ระดับ -7.66 จุด  
 ภาพทางเทคนิคราย 60 นาที วานนี้ดัชนีพักตัวลงไปทดสอบแนวรับ 982 จุดตามที่ได้ประเมินไว้ และฟื้นตัวกลับขึ้นมาเป็นการรักษารอบของการฟื้นตัวไว้ได้ มองดัชนีมีโอกาสฟื้นตัวขึ้นต่อในวันนี้ โดยมีแนวต้านรอทดสอบแรกที่ 990 จุด โดยรอบของการฟื้นตัวของดัชนีนี้จะสิ้นสุดลงเมื่อดัชนีพักตัวหลุดแนวรับ 982 จุดลงมา

	แนวรับ		แนวต้าน		
	982	978	990	995	
Contracts	Long	Short	Net	YTD	
Institution	26,649	25,874	775	9,352	
Foreign	63,073	59,894	3,179	142,305	
Local	70,762	74,716	-3,954	-151,657	

## กลยุทธ์ S50U22

- พอร์ต Short ที่ 986 จุด ถือรอหากำไรที่ 980 จุด ตัดขาดทุนกรณีทะลุ 990 จุด

**KBANK**



	Level 1	Level 2
<b>Support</b>	152	147.50
<b>Resistance</b>	155	158

**KBANK** : ราคาฟPRICEของตัวอยู่เหนือแนวรับ 152 บาท ยังอยู่ในรอบของการฟื้นตัวในทิศทางหลักที่เป็นขาขึ้น วางแนวต้านแรกที่ 155 บาท และแนวต้านหลักที่ 158 บาท

**DELTA**



	Level 1	Level 2
<b>Support</b>	550	500
<b>Resistance</b>	600	650

**DELTA** : ราคามีทิศทางหลักที่เป็นขาขึ้น โดยล่าสุดกำลังพักตัวสะสมกำลังลงมาที่แนวรับ 500 บาท คาดราคามีโอกาสฟื้นตัวกลับที่บริเวณดังกล่าว

# Momentum Trading

BOL

<b>Support</b>	11.80
<b>Resistance</b>	12.40/12.80
<b>Stop loss</b>	11.40

## คำแนะนำระยะสั้น (BUY)

ราคาฟื้นตัวขึ้นทะลุแนวต้านแรกที่ 11.80 บาท ด้วยปริมาณการซื้อขายที่หนาแน่น ราคากำลังกลับมามีทิศทางขาขึ้นอีกครั้ง วางแนวต้านถัดไปที่ 12.40 บาท



WICE

<b>Support</b>	13.20
<b>Resistance</b>	14/14.50
<b>Stop loss</b>	12.80

## คำแนะนำระยะสั้น (BUY)

ราคาฟื้นตัวขึ้นทะลุแนวต้านแรกที่ 13.20 บาท ด้วยปริมาณการซื้อขายที่หนาแน่น ดึงทิศทางให้กลับมาเป็นบวกอีกครั้ง วางแนวต้านถัดไปที่ 14 บาท



# Swing Trading



Support	5.10
Resistance	5.50/5.75
Stop loss	4.80

## คำแนะนำระยะสั้น (BUY)

ราคาพักตัวกลับลงมาที่จุด Breakout บริเวณ 5.10 บาท มองราคา กำลังย่อตัวสะสมกำลัง มีโอกาสได้เห็นการ เกิด Technical Rebound ที่บริเวณ ดังกล่าว

TSR



Support	16.20
Resistance	16.80/17.50
Stop loss	15.70

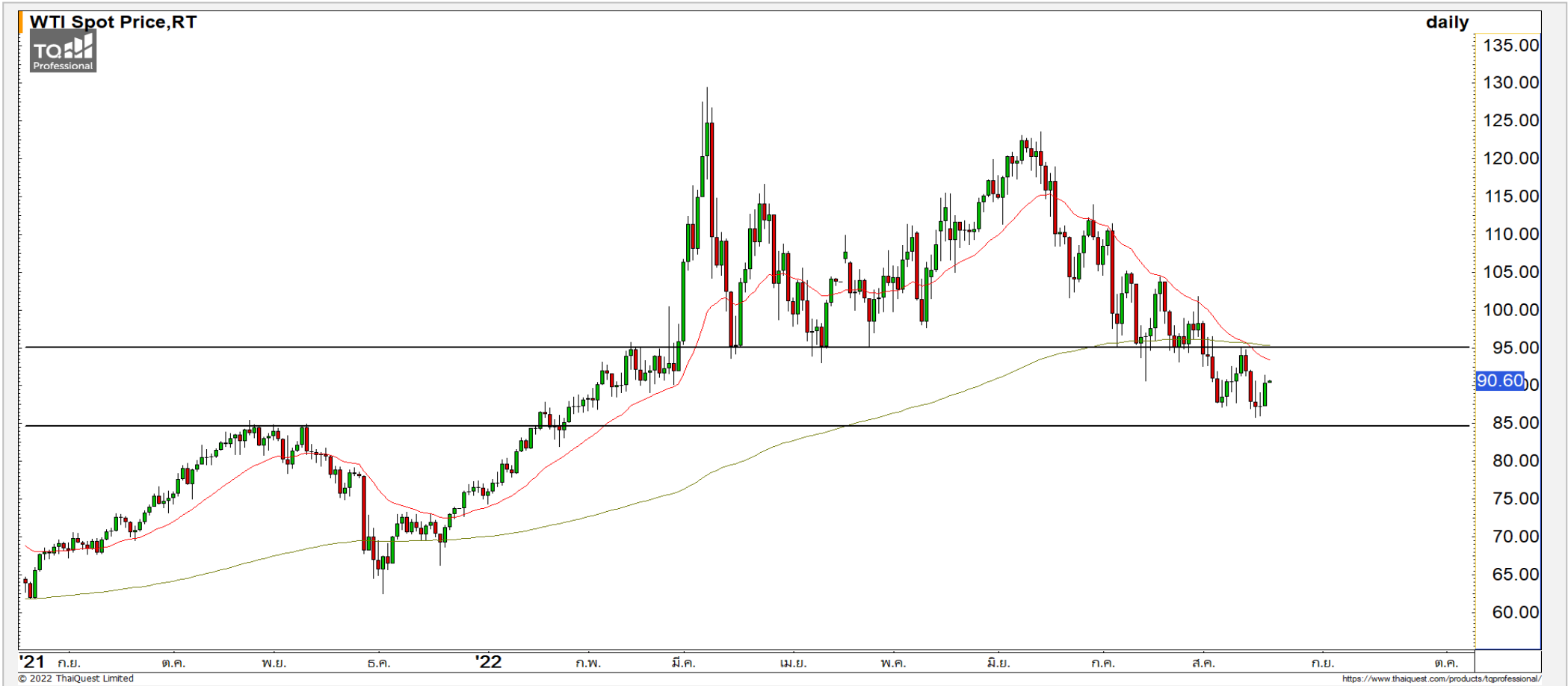
## คำแนะนำระยะสั้น (BUY)

ราคากำลังพักตัวลงสะสมกำลังลงมา ที่บริเวณ Breakout เดิมที่ 16.20 บาท มอง เป็นจังหวะเข้าสะสมที่ดีเนื่องจากทิศทางหลัก ที่เริ่มกลับมาเป็นขาขึ้น

SNIP

# COMMODITY MARKET

## Crude Oil (WTI)



<b>แนวรับ</b>	<b>แนวต้าน</b>
85      81	93      95

ราคาน้ำมันดิบ WTI พุ่งตัวกลับขึ้นมา โดยมีแนวต้านหลักที่บริเวณ 93-95 ดอลลาร์ มองราคาน้ำมันยังคงไม่ผ่านระดับดังกล่าว

# Gold Futures

## ระวังราคาทองคำหลุดแนวรับ 1755 ดอลลาร์

ภาพทางเทคนิคราคาทองคำราย 60 นาทีค่าสินที่ผ่านมาติดแนวต้าน 1770 ดอลลาร์และพักตัวลงมาตามที่ได้ประเมินไว้ โดยล่าสุดกำลังทดสอบแนวรับ 1755 ดอลลาร์ ให้ระวังราคาทองคำหลุดระดับดังกล่าวลงมาเนื่องจากจะพักตัวต่อเนื่องลงทดสอบแนวรับ 1745 ดอลลาร์ ในทิศทางหลักที่เป็นลบ

## คำแนะนำระยะสั้น GOU22

- พอร์ตวางนะ Wait and See

วันที่ 18 ส.ค. 2022  
กองทุน SPDR คงการถือทองคำ  
ไว้ที่ระดับ 995.97 ตัน



	แนวรับ		แนวต้าน		
	1745	1730-1735	1770	1785	
Contracts	Long	Short	Net	YTD	
Institution	5,052	5,455	-403	1,368	
Foreign	17,075	17,816	-741	-22,693	
Local	18,838	17,694	1,144	21,325	

**DISCLAIMER:** รายงานฉบับนี้จัดทำโดยบริษัทหลักทรัพย์ ฟินันเซีย ไซรัส จำกัด (มหาชน) "บริษัท" ข้อมูลที่ปรากฏในรายงานฉบับนี้ถูกจัดทำขึ้นบนพื้นฐานของแหล่งข้อมูลที่เชื่อว่าหรือควรเชื่อว่ามีคุณภาพเชื่อถือ และ5ความถูกต้อง อย่างไรก็ตามบริษัทไม่รับรองความถูกต้องครบถ้วนของข้อมูลดังกล่าว ข้อมูลและความเห็นที่ปรากฏอยู่ในรายงานฉบับนี้อาจมีการเปลี่ยนแปลง แก้ไข หรือเพิ่มเติมได้ตลอดเวลาโดยไม่ต้องแจ้งให้ทราบล่วงหน้า บริษัทไม่มีความประสงค์ที่จะชักจูงหรือชี้ชวนให้ผู้ลงทุน ลงทุนซื้อหรือขายหลักทรัพย์ตามที่ปรากฏในรายงานฉบับนี้ รวมทั้งบริษัทไม่ได้รับประกันผลตอบแทนหรือราคาของหลักทรัพย์ตามข้อมูลที่ปรากฏแต่อย่างใด บริษัทจึงไม่รับผิดชอบความเสียหายใดๆ ที่เกิดขึ้นจากการนำข้อมูลหรือความเห็นในรายงานฉบับนี้ไปใช้ไม่ว่ากรณีใดก็ตาม ผู้ลงทุนควรศึกษาข้อมูลและใช้ดุลยพินิจอย่างรอบคอบในการตัดสินใจลงทุน

บริษัทขอสงวนลิขสิทธิ์ในข้อมูลและความเห็นที่ปรากฏอยู่ในรายงานฉบับนี้ ห้ามมิให้ผู้ใดนำข้อมูลและความเห็นในรายงานฉบับนี้ไปใช้ประโยชน์ คัดลอก ตัดแปลง ทำซ้ำ นำออกแสดงหรือเผยแพร่ต่อสาธารณชนไม่ว่าทั้งหมดหรือบางส่วน โดยไม่ได้รับอนุญาตเป็นลายลักษณ์อักษรจากบริษัทล่วงหน้า การลงทุนในหลักทรัพย์มีความเสี่ยง ผู้ลงทุนควรศึกษาข้อมูลและพิจารณาอย่างรอบคอบก่อนการตัดสินใจลงทุน

บริษัทหลักทรัพย์ ฟินันเซีย ไซรัส จำกัด (มหาชน) อาจเป็นผู้ดูแลสภาพคล่อง (Market Maker) และผู้ออกใบสำคัญแสดงสิทธิอนุพันธ์ (Derivative Warrants) บนหลักทรัพย์ AAV, ADVANC, AEONTS, AMATA, ANAN, AOT, AP, BANPU, BBL, BCH, BCP, BCPG, BDMS, BEAUTY, BEC, BEM, BGRIM, BH, BJC, BLAND, BPP, BTS, CBG, CENTEL, CHG, CK, CKP, COM7, CPALL, CPF, CPN, DELTA, DTAC, EA, EGCO, EPG, ERW, ESSO, GFPT, GLOBAL, GPSC, GULF, GUNKUL, HANA, HMPRO, INTUCH, IRPC, IVL, JAS, JMT, KBANK, KCE, KKP, KTB, KTC, LH, MAJOR, MBK, MEGA, MINT, MTC, ORI, OSP, PLANB, PRM, PSH, PSL, PTG, PTT, PTTEP, PTTGC, QH, RATCH, ROBINS, RS, SAWAD, SCB, SCC, SGP, SIRI, SPALI, SPRC, STA, STEC, SUPER, TASCOS, TCAP, THAI, THANI, TISCO, TKN, TMB, TOA, TOP, TPIPP, TRUE, TTW, TU, TVO, WHA และ SET50 Future โดยบริษัทฯ อาจจัดทำบทวิเคราะห์ของหลักทรัพย์อ้างอิงดังกล่าว ดังนั้น นักลงทุนควรศึกษารายละเอียดในหนังสือชี้ชวนของใบสำคัญแสดงสิทธิอนุพันธ์ดังกล่าวก่อนตัดสินใจลงทุน

หมายเหตุ: ประธานกรรมการของบริษัทหลักทรัพย์ ฟินันเซีย ไซรัส จำกัด (มหาชน) ดำรงตำแหน่งเป็นกรรมการของบริษัท ทรู คอร์ปอเรชั่น จำกัด (มหาชน)

Remark : FSS's Chairman is a TRUE's director.