

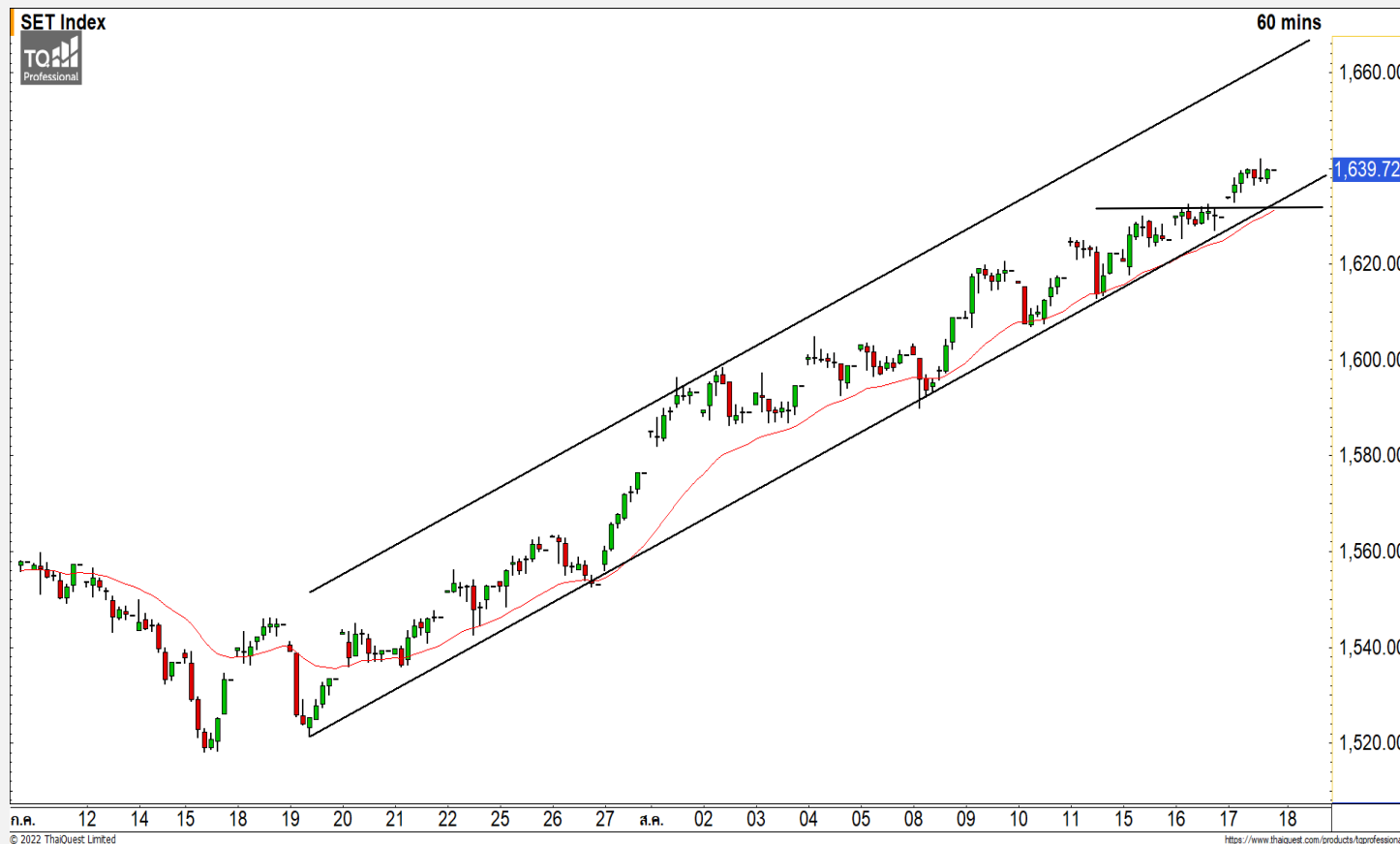


## SET INDEX

## พักตัวลงทดสอบแนวรับ 1630 จุด

วานนี้ดัชนีปิดที่ระดับ 1639.72 จุด  
(+9.77 จุด)

ภาพทางเทคนิคราย 60 นาที วานนี้ดัชนียังคงสามารถฟื้นตัวขึ้นสร้างจุดสูงสุดใหม่ของรอบได้ต่อเนื่อง แสดงถึงดัชนียังคงอยู่ในรอบของการฟื้นตัว เนื่องจากดัชนียังคงประคองตัวไม่หลุด Uptrend Line มองวันนี้ดัชนีฟื้นตัวได้ต่อแต่หากยังไม่สามารถทะลุผ่าน 1645 จุดจะมีโอกาสพักตัวลงทดสอบแนวรับ 1630 จุดและหากหลุดลงอาจจะเข้าสู่รอบของการพักตัว

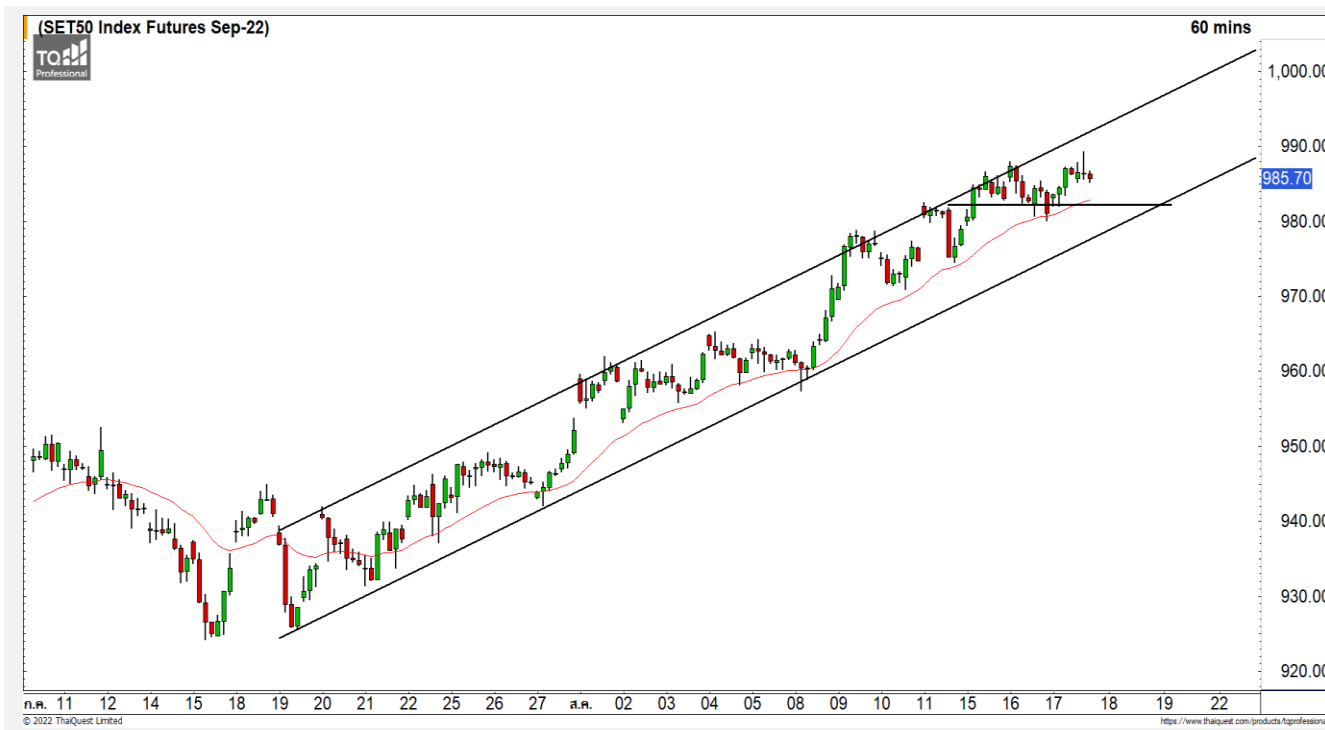


## Technical Review

- S50U22 : พักตัวระยะสั้นลงทดสอบแนวรับ 982 จุด
- Momentum Trading : SCB,THCOM
- Swing Trading : SIS,EA

แนวรับ	1635	1630
แนวต้าน	1645	1650

# SET50 Index Futures



## พักตัวระยะสั้นลงทดสอบแนวรับ 982 จุด

17 ส.ค. 65 นักลงทุนต่างชาติ Long สุทธิ  
19,288 สัญญา  
ค่า Basis ของ S50U22 อยู่ที่ระดับ -7.66 จุด  
ภาพทางเทคนิคราย 60 นาที วานนี้ดัชนีฟื้นตัว  
ขึ้นสร้างจุดสูงสุดใหม่ได้อย่างต่อเนื่องก่อนที่จะพักตัว  
กลับลงมาในช่วงท้ายตลาด แต่ยังสามารถประคองตัวไม่  
หลุดกรอบของ Uptrend Channel มองราคามีโอกาส  
ฟื้นตัวขึ้นทดสอบแนวต้าน 988 จุดแต่หากไม่สามารถ  
ทะลุผ่านไปได้ จะเสี่ยงต่อการพักตัวลงมาทดสอบแนวรับ  
982 จุด

	แนวรับ		แนวต้าน		
	982	978	988	995	
	Contracts	Long	Short	Net	YTD
Institution		39,348	38,276	1,072	8,577
Foreign		90,705	71,417	19,288	139,126
Local		84,510	104,870	-20,360	-147,703

## กลยุทธ์ S50U22

- พอร์ตวางแนวรอเปิด Short ที่ 986 จุด  
วางเป้าหมายทำกำไรที่ 980 จุด ตัดขาดทุนกรณี  
ทะลุ 990 จุด

CPALL



Level 1                      Level 2

<b>Support</b>	60	59
<b>Resistance</b>	61.50	63

**CPALL** : เริ่มมีแรงซื้อสะสมกำลังเข้ามาจากบริเวณแนวรับ 59-60 บาท มองระยะสั้นราคามีโอกาสปรับตัวขึ้นทดสอบแนวต้านแรกๆที่ 61.50 บาทและหากผ่านไปได้จะปรับตัวได้ต่อเนื่อง

PTT



Level 1                      Level 2

<b>Support</b>	36.50	35.50
<b>Resistance</b>	38.50	39.75

**PTT** : ราคาอยู่ในรอบของการปรับตัวต่อเนื่องขึ้นทดสอบแนวต้านหลักที่ 38.50 บาท คาดราคามีโอกาสพักตัวลงที่ระดับดังกล่าว

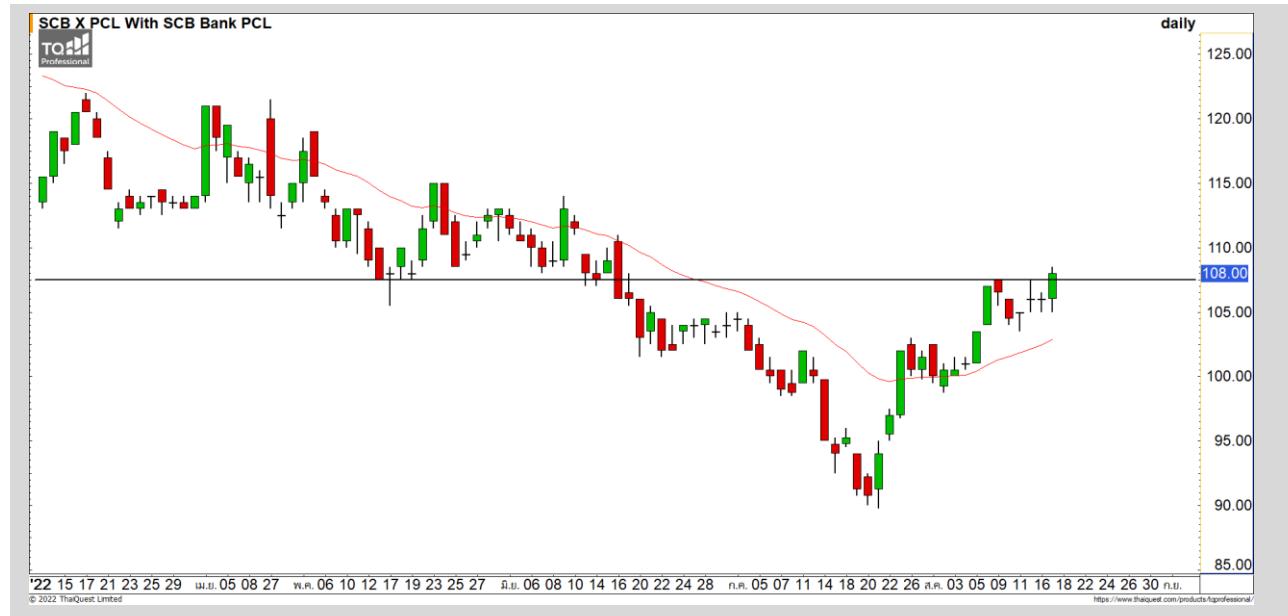
# Momentum Trading

SCB

**Support** | 107.50  
**Resistance** | 111/113  
**Stop loss** | 103.50

## คำแนะนำระยะสั้น (BUY)

ราคาฟื้นตัวขึ้นทะลุแนวต้านหลักที่ 107.50 บาท ขึ้นมาจนถึงทิศทางให้เป็นบวกมากขึ้น วางแนวต้านรอทดสอบถัดไปที่ 111 บาท



THCOM

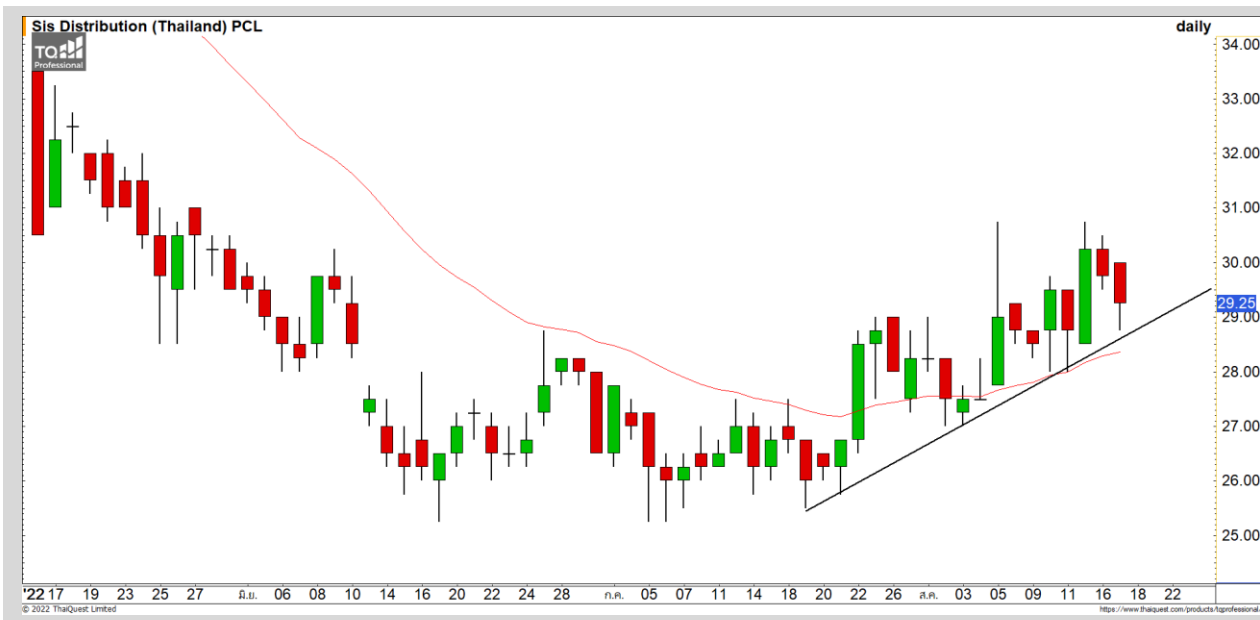
**Support** | 9.95  
**Resistance** | 10.40/10.70  
**Stop loss** | 9.50

## คำแนะนำระยะสั้น (BUY)

ราคาฟื้นตัวขึ้นทะลุแนวต้านหลักที่ 9.95 บาท เริ่มดึงทิศทางให้กลับมาเป็นบวกอีกครั้ง วางแนวต้านถัดไปที่ 10.40 บาท



# Swing Trading

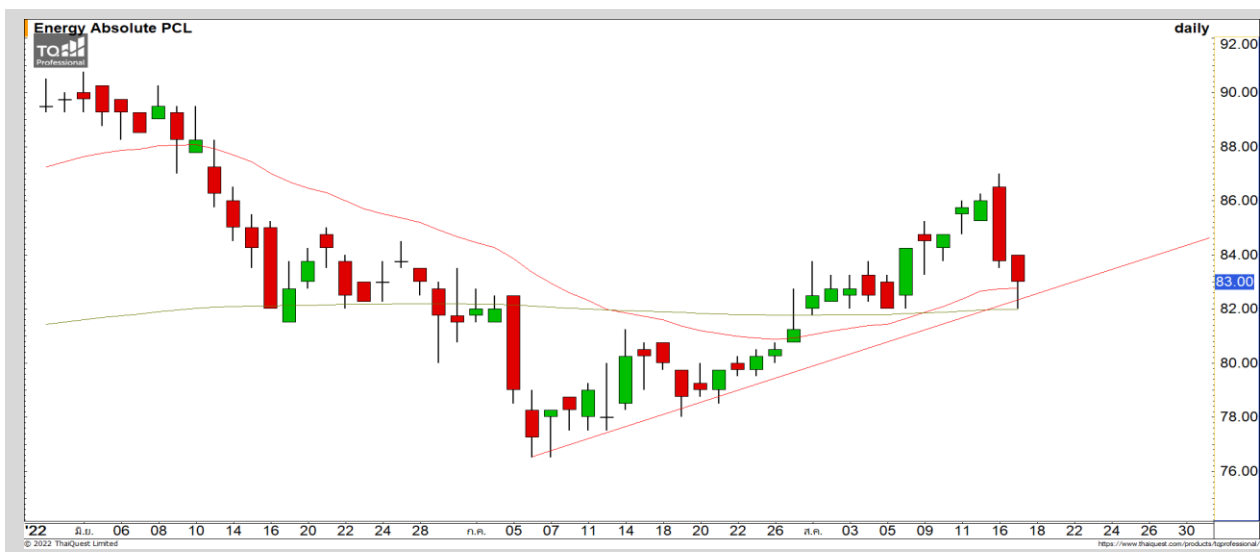


<b>Support</b>	29
<b>Resistance</b>	30.50
<b>Stop loss</b>	28

## คำแนะนำระยะสั้น (BUY)

ราคาเริ่มแกว่งตัวในทิศทาง Sideway Up ล่าสุดราคาแกว่งตัวลงมาใกล้แนวรับ 29 บาท มองราคามีโอกาสฟื้นตัวตามทิศทางเดิมที่เป็รบวก วางแนวต้านแรกที่ 30.50 บาท

SIS



<b>Support</b>	82
<b>Resistance</b>	85/87
<b>Stop loss</b>	80

## คำแนะนำระยะสั้น (BUY)

ราคากำลังพักตัวลงมาที่แนวรับหลักเส้นค่าเฉลี่ย 200 วัน ที่ 82 บาท มองเป็นจังหวะเข้าเล่นรอบที่ดี เนื่องจากผลตอบแทนสูงเมื่อเทียบกับความเสี่ยง

EA

# COMMODITY MARKET

## Crude Oil (WTI)



แนวรับ	แนวต้าน
85	90
81	93

ราคาน้ำมันดิบ WTI พักตัวลงหลุดแนวรับ 88 ดอลลาร์ มองราคาน้ำมันดิบพักตัวต่อเนื่องลงทดสอบแนวรับหลักที่ 85 ดอลลาร์

# Gold Futures

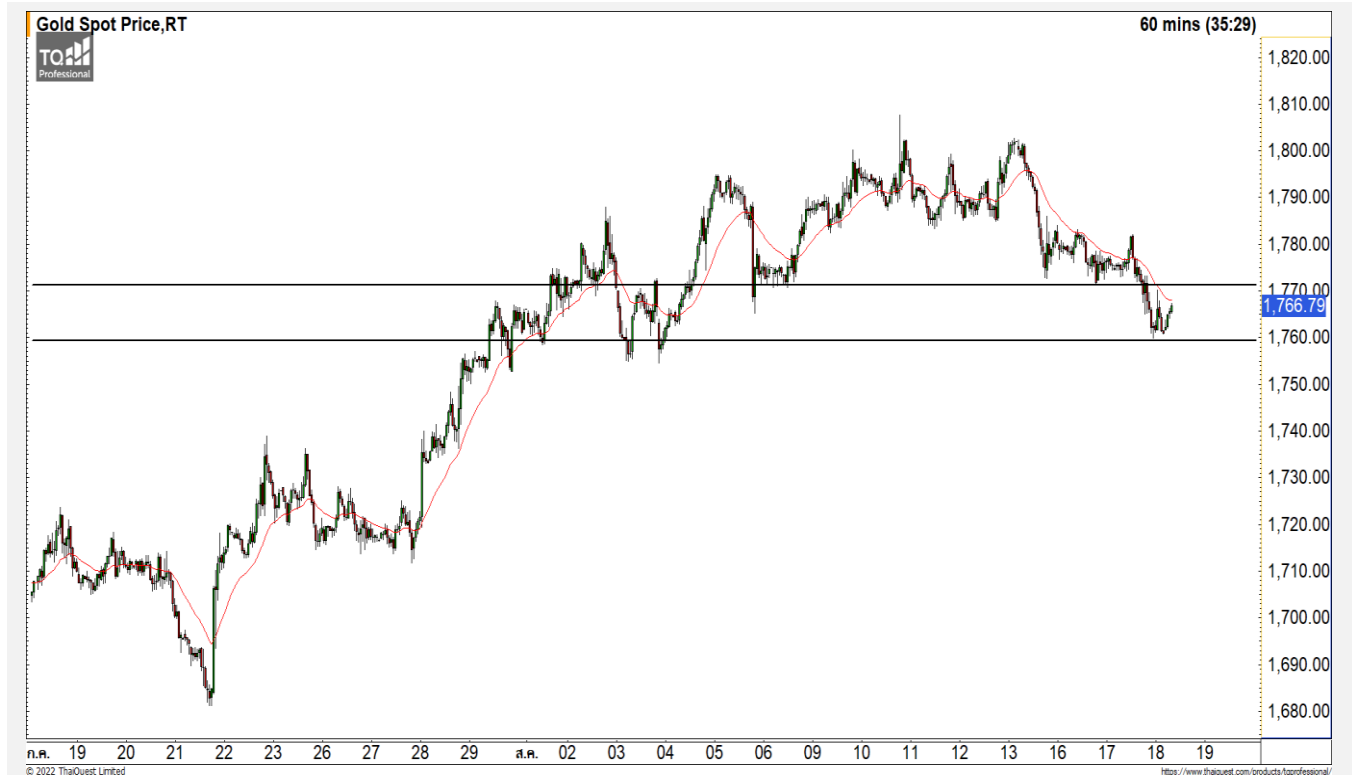
อยู่ในรอบของการพักตัวต่อเนื่อง  
หลังหลุดแนวรับ 1770 ดอลลาร์

ภาพทางเทคนิคราคาทองคำราย 60 นาทีค่าสินที่ผ่านมาพักตัวลงมาหลุดแนวรับ 1770 ดอลลาร์ตามที่ได้ประเมินไว้ บ่งชี้ถึงราคาทองคำอยู่ในรอบของการพักตัวต่อเนื่อง วางแนวรับถัดมาที่ 1755 ดอลลาร์

## คำแนะนำระยะสั้น GOU22

- พอร์ตวางแนว Wait and See

วันที่ 17 ส.ค. 2022  
กองทุน SPDR คงการถือทองคำ  
ไว้ที่ระดับ 995.97 ตัน



	แนวรับ		แนวต้าน		
	1755	1740	1770	1785	
	Contracts	Long	Short	Net	YTD
Institution		3,285	3,045	240	1,771
Foreign		12,089	13,612	-1,523	-21,952
Local		15,906	14,623	1,283	20,181

**DISCLAIMER:** รายงานฉบับนี้จัดทำโดยบริษัทหลักทรัพย์ ฟินันเซีย ไซรัส จำกัด (มหาชน) "บริษัท" ข้อมูลที่ปรากฏในรายงานฉบับนี้ถูกจัดทำขึ้นบนพื้นฐานของแหล่งข้อมูลที่เราหรือเราเชื่อว่ามีความน่าเชื่อถือ และ5ความถูกต้อง อย่างไรก็ตามบริษัทไม่รับรองความถูกต้องครบถ้วนของข้อมูลดังกล่าว ข้อมูลและความคิดเห็นที่ปรากฏอยู่ในรายงานฉบับนี้อาจมีการเปลี่ยนแปลง แก้ไข หรือเพิ่มเติมได้ตลอดเวลาโดยไม่ต้องแจ้งให้ทราบล่วงหน้า บริษัทไม่มีความประสงค์ที่จะชักจูงหรือชี้ชวนให้ผู้ลงทุน ลงทุนซื้อหรือขายหลักทรัพย์ตามที่ปรากฏในรายงานฉบับนี้ รวมทั้งบริษัทไม่ได้รับประกันผลตอบแทนหรือราคาของหลักทรัพย์ตามข้อมูลที่ปรากฏแต่อย่างใด บริษัทจึงไม่รับผิดชอบความเสียหายใดๆ ที่เกิดขึ้นจากการนำข้อมูลหรือความเห็นในรายงานฉบับนี้ไปใช้ไม่ว่ากรณีใดก็ตาม ผู้ลงทุนควรศึกษาข้อมูลและใช้ดุลยพินิจอย่างรอบคอบในการตัดสินใจลงทุน

บริษัทขอสงวนลิขสิทธิ์ในข้อมูลและความคิดเห็นที่ปรากฏอยู่ในรายงานฉบับนี้ ห้ามมิให้ผู้ใดนำข้อมูลและความคิดเห็นในรายงานฉบับนี้ไปใช้ประโยชน์ คัดลอก คัดแปลง ทำซ้ำ นำออกแสดงหรือเผยแพร่ต่อสาธารณชนไม่ว่าทั้งหมดหรือบางส่วน โดยไม่ได้รับอนุญาตเป็นลายลักษณ์อักษรจากบริษัทล่วงหน้า การลงทุนในหลักทรัพย์มีความเสี่ยง ผู้ลงทุนควรศึกษาข้อมูลและพิจารณาอย่างรอบคอบก่อนการตัดสินใจลงทุน

บริษัทหลักทรัพย์ ฟินันเซีย ไซรัส จำกัด (มหาชน) อาจเป็นผู้ดูแลสภาพคล่อง (Market Maker) และผู้ออกใบสำคัญแสดงสิทธิอนุพันธ์ (Derivative Warrants) บนหลักทรัพย์ AAV, ADVANC, AEONTS, AMATA, ANAN, AOT, AP, BANPU, BBL, BCH, BCP, BCPG, BDMS, BEAUTY, BEC, BEM, BGRIM, BH, BJC, BLAND, BPP, BTS, CBG, CENTEL, CHG, CK, CKP, COM7, CPALL, CPF, CPN, DELTA, DTAC, EA, EGCO, EPG, ERW, ESSO, GFPT, GLOBAL, GPSC, GULF, GUNKUL, HANA, HMPRO, INTUCH, IRPC, IVL, JAS, JMT, KBANK, KCE, KKP, KTB, KTC, LH, MAJOR, MBK, MEGA, MINT, MTC, ORI, OSP, PLANB, PRM, PSH, PSL, PTG, PTT, PTTEP, PTTGC, QH, RATCH, ROBINS, RS, SAWAD, SCB, SCC, SGP, SIRI, SPALI, SPRC, STA, STEC, SUPER, TASCOS, TCAP, THAI, THANI, TISCO, TKN, TMB, TOA, TOP, TPIPP, TRUE, TTW, TU, TVO, WHA และ SET50 Future โดยบริษัทฯ อาจจัดทำบทวิเคราะห์ของหลักทรัพย์อ้างอิงดังกล่าว ดังนั้น นักลงทุนควรศึกษารายละเอียดในหนังสือชี้ชวนของใบสำคัญแสดงสิทธิอนุพันธ์ดังกล่าวก่อนตัดสินใจลงทุน

หมายเหตุ: ประธานกรรมการของบริษัทหลักทรัพย์ ฟินันเซีย ไซรัส จำกัด (มหาชน) ดำรงตำแหน่งเป็นกรรมการของบริษัท ทรู คอร์ปอเรชั่น จำกัด (มหาชน)

Remark : FSS's Chairman is a TRUE's director.