

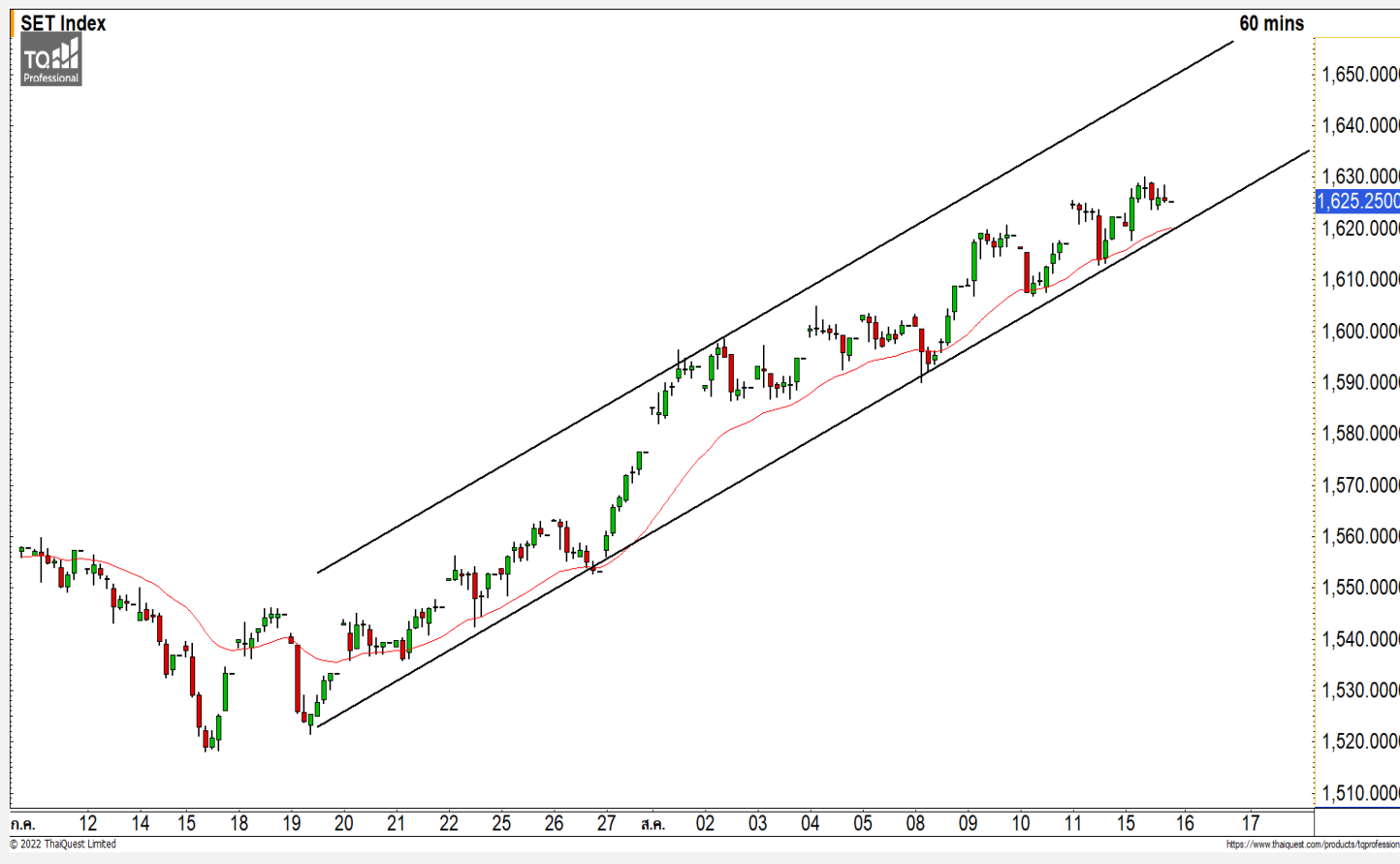


SET INDEX

ประกอบตัวในกรอบ
Uptrend Channel

วานนี้ดัชนีปิดที่ระดับ 1625.25 จุด
(+2.99 จุด)

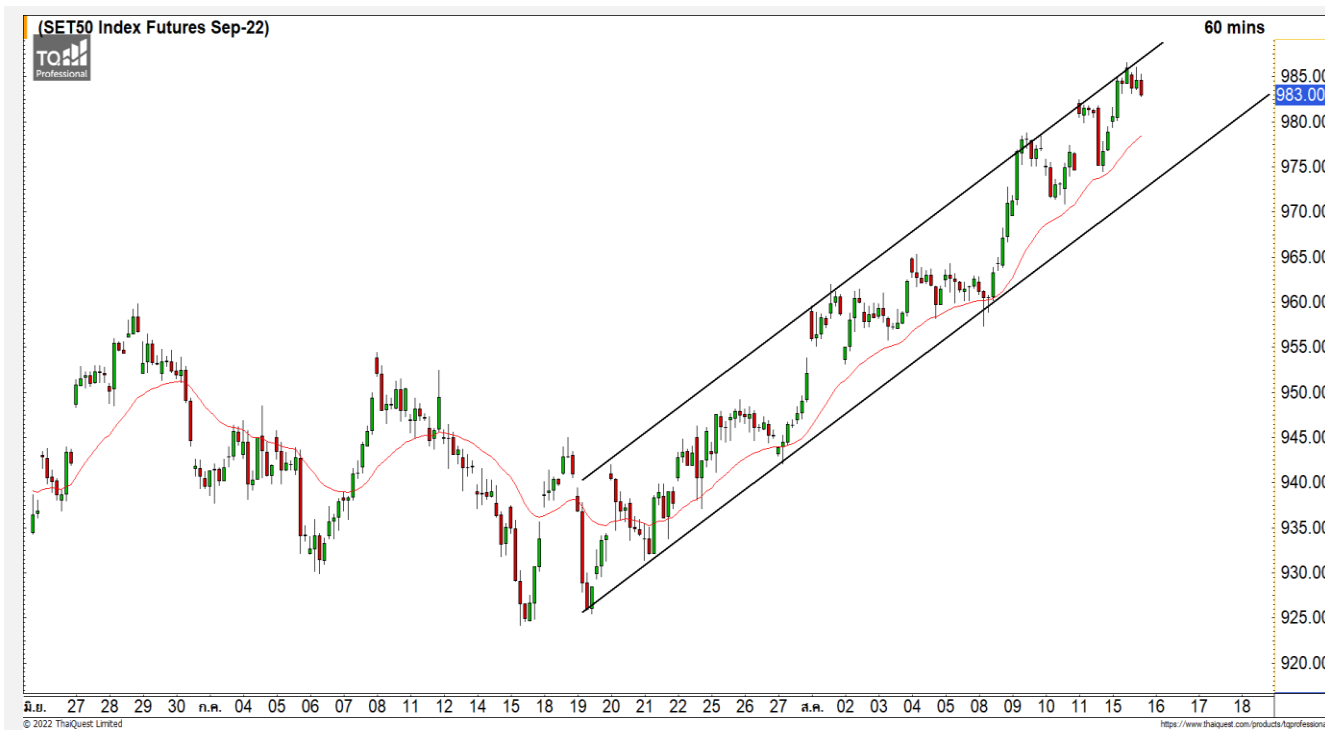
ภาพทางเทคนิคราย 60 นาที วานนี้
ดัชนีฟื้นตัวขึ้นทดสอบแนวต้าน 1630 จุด
และยังสามารถสร้างจุดสูงสุดใหม่ได้อย่าง
ต่อเนื่องบ่งชี้ถึงดัชนียังอยู่ในรอบของการ
ฟื้นตัว โดยมี Uptrend Channel กำกับ
การฟื้นตัวรอบนี้ของดัชนี โดยหากดัชนีพัก
ตัวหลุดกรอบดังกล่าวที่ 1615 จุด จึงจะเข้า
สู่อรอบของการพักตัวสะสมกำลัง


Technical Review

- S50U22 : พักตัวระยะสั้นลงทดสอบแนวรับ 982 จุด
- Momentum Trading : CHG,ORI
- Swing Trading : SISB,DITTO

แนวรับ	1620	1615
แนวต้าน	1630	1640

SET50 Index Futures



พักตัวระยะสั้นลงทดสอบแนวรับ 982 จุด

15 ส.ค. 65 นักลงทุนต่างชาติ Long สุทธิ
32,339 สัญญา
ค่า Basis ของ S50U22 อยู่ที่ระดับ -7.66 จุด
ภาพทางเทคนิคราย 60 นาที วานนี้ดัชนีฟื้นตัว
ทะลุแนวต้าน 982 จุด ทำจุดสูงสุดใหม่อย่างต่อเนื่อง
แสดงถึงดัชนีอยู่ในรอบของการฟื้นตัว โดยมีUptrend
Channel กำกับรอบของการฟื้นตัวนี้ มองระยะสั้นดัชนี
มีโอกาสย่อตัวระยะสั้นลงทดสอบระดับ 982 จุด และจะ
เข้าสู่รอบของการพักตัวเมื่อพักตัวหลุด 978 จุดลงมา

	แนวรับ		แนวต้าน		
	982	978	986	990	
	Contracts	Long	Short	Net	YTD
Institution		34,646	39,508	-4,862	7,534
Foreign		109,664	77,325	32,339	127,807
Local		75,777	103,254	-27,477	-135,341

กลยุทธ์ S50U22

- พอร์ต Short ที่ 980 จุด ตัดขาดทุนที่ 985 จุดไปแล้ว
- พอร์ตวางแนว Wait and See

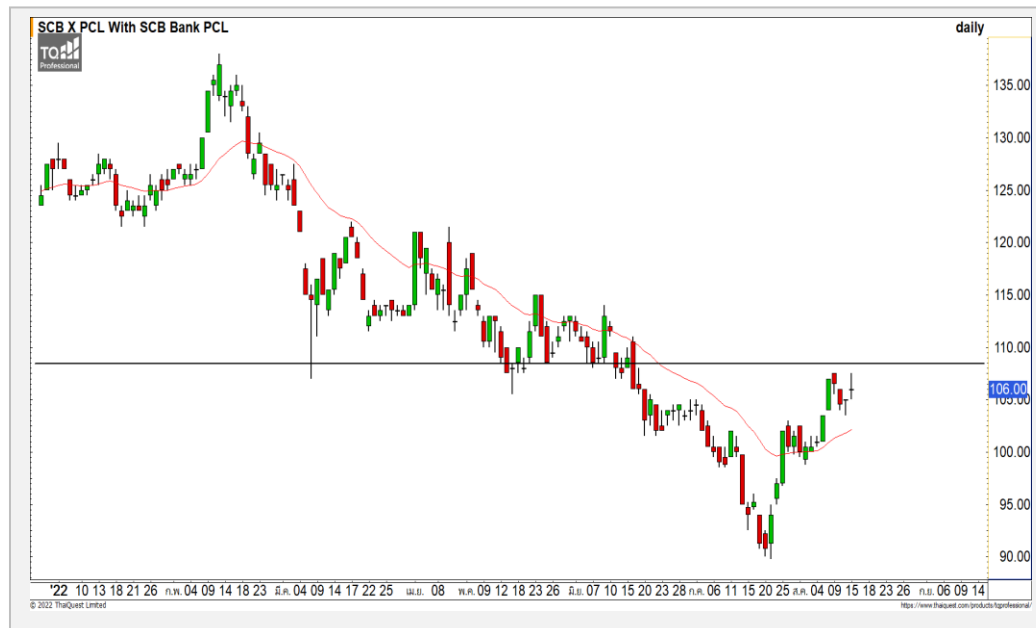
KBANK



	Level 1	Level 2
Support	150	147
Resistance	152	154

KBANK : ราคาฟื้นตัวขึ้นมาจ่อที่แนวต้านหลัก 152 บาท หากสามารถทะลุผ่านไปได้จะทำให้ราคากลับมามีทิศทางหลักที่เป็นขาขึ้นอีกครั้ง

SCB



	Level 1	Level 2
Support	104.50	102.50
Resistance	108.50	112

SCB : ราคาฟื้นตัวขึ้นมาจ่อที่แนวต้านหลัก 108.50 บาท หากสามารถทะลุผ่านไปได้จะทำให้ราคากลับมามีทิศทางหลักที่เป็นขาขึ้นอีกครั้ง

Momentum Trading

CHG

Support	3.90
Resistance	4/4.12
Stop loss	3.80

คำแนะนำระยะสั้น (BUY)

ราคาหุ้นตัวขึ้นปิดทะลุแนวต้านที่ 3.90 บาทซึ่งเป็นกรอบของการพักตัวสะสมกำลัง เข้าสู่รอบของการฟื้นตัว โดยมีแนวต้านที่ 4 บาทและ 4.12 บาท



ORI

Support	10.30
Resistance	10.80-11
Stop loss	10

คำแนะนำระยะสั้น (BUY)

ราคาหุ้นตัวขึ้นยืนเหนือแนวต้านแรก ที่ 10.30 บาท ดึงทิศทางของราคากลับมาเป็นบวกอีกครั้ง มีแนวต้านหลักรอทดสอบที่บริเวณ 10.80-11 บาท



Swing Trading



Support	13.10
Resistance	14/14.50
Stop loss	12.60

คำแนะนำระยะสั้น (BUY)

หลังจากที่ราคาสามารถปรับตัวขึ้น ทะลุผ่านแนวต้าน 13.10 บาททำให้ทิศทางหลักกลับมาเป็นขาขึ้นอีกครั้ง ล่าสุดราคากำลังพักตัวสะสมกำลังลงมา มองเป็นจังหวะเข้าสะสมอีกครั้ง

SISB



Support	56
Resistance	59.50/61
Stop loss	53.50

คำแนะนำระยะสั้น (BUY)

ราคากำลังพักตัวลงมาที่แนวรับ High ของรอบก่อนหน้านี้ 56 บาท มองราคากำลังพักตัวสะสมกำลังในทิศทางขาขึ้นวางแนวต้านถัดไปที่ 59.50-61 บาท

DITTO

COMMODITY MARKET

Crude Oil (WTI)



แนวรับ	แนวต้าน
88	95

ราคาน้ำมันดิบ WTI กำลังพักตัวลงมาตามที่ได้ประเมินไว้ โดยล่าสุดกำลังทดสอบแนวรับ 88 ดอลลาร์ มีแนวรับหลักถัดมาที่ 85 ดอลลาร์

Gold Futures

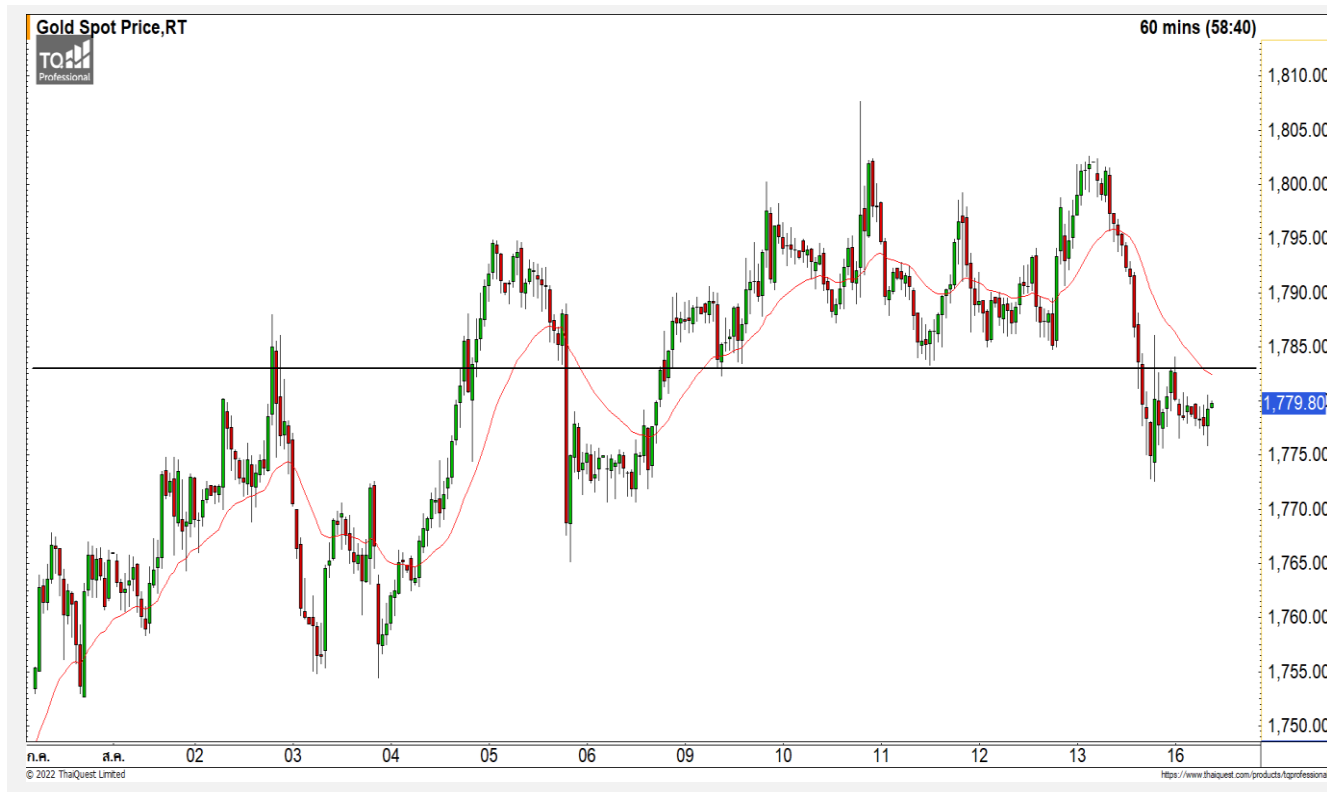
เข้าสู่รอบของการพักตัวอีกครั้งหลังหลุดแนวรับ 1780 ดอลลาร์

ภาพทางเทคนิคราคาทองคำราย 60 นาทีค่าสินที่ผ่านมาพักตัวลงมาหลุดแนวรับ 1780 ดอลลาร์ ตามที่ได้ประเมินไว้ ทำให้ราคาทองคำกลับเข้าสู่รอบของการพักตัวอีกครั้ง วางแนวรับถัดมาที่ 1770 ดอลลาร์ และ 1755 ดอลลาร์

คำแนะนำระยะสั้น GOU22

- พอร์ต Short ต้นทุนที่ 1795 ดอลลาร์ ปิดทำกำไรที่ 1780 ดอลลาร์ไปแล้ว
- พอร์ตวางแนว Wait and See

วันที่ 15 ส.ค. 2022
กองทุน SPDR คงการถือทองคำ
ไว้ที่ระดับ 995.97 ตัน



	แนวรับ		แนวต้าน		
	1770	1755	1785	1795	
	Contracts	Long	Short	Net	YTD
Institution		6,545	8,261	-1,716	1,618
Foreign		20,448	21,740	-1,292	-18,257
Local		24,212	21,204	3,008	16,639

DISCLAIMER: รายงานฉบับนี้จัดทำโดยบริษัทหลักทรัพย์ ฟินันเซีย ไซรัส จำกัด (มหาชน) "บริษัท" ข้อมูลที่ปรากฏในรายงานฉบับนี้ถูกจัดทำขึ้นบนพื้นฐานของแหล่งข้อมูลที่เชื่อว่าหรือควรเชื่อว่ามีคุณภาพเชื่อถือ และ5ความถูกต้อง อย่างไรก็ตามบริษัทไม่รับรองความถูกต้องครบถ้วนของข้อมูลดังกล่าว ข้อมูลและความเห็นที่ปรากฏอยู่ในรายงานฉบับนี้อาจมีการเปลี่ยนแปลง แก้ไข หรือเพิ่มเติมได้ตลอดเวลาโดยไม่ต้องแจ้งให้ทราบล่วงหน้า บริษัทไม่มีความประสงค์ที่จะชักจูงหรือชักชวนให้ผู้ลงทุน ลงทุนซื้อหรือขายหลักทรัพย์ตามที่ปรากฏในรายงานฉบับนี้ รวมทั้งบริษัทไม่ได้รับประกันผลตอบแทนหรือราคาของหลักทรัพย์ตามข้อมูลที่ปรากฏแต่อย่างใด บริษัทจึงไม่รับผิดชอบความเสียหายใดๆ ที่เกิดขึ้นจากการนำข้อมูลหรือความเห็นในรายงานฉบับนี้ไปใช้ไม่ว่ากรณีใดก็ตาม ผู้ลงทุนควรศึกษาข้อมูลและใช้ดุลยพินิจอย่างรอบคอบในการตัดสินใจลงทุน

บริษัทขอสงวนลิขสิทธิ์ในข้อมูลและความเห็นที่ปรากฏอยู่ในรายงานฉบับนี้ ห้ามมิให้ผู้ใดนำข้อมูลและความเห็นในรายงานฉบับนี้ไปใช้ประโยชน์ คัดลอก ตัดแปลง ทำซ้ำ นำออกแสดงหรือเผยแพร่ต่อสาธารณชนไม่ว่าทั้งหมดหรือบางส่วน โดยไม่ได้รับอนุญาตเป็นลายลักษณ์อักษรจากบริษัทล่วงหน้า การลงทุนในหลักทรัพย์มีความเสี่ยง ผู้ลงทุนควรศึกษาข้อมูลและพิจารณาอย่างรอบคอบก่อนการตัดสินใจลงทุน

บริษัทหลักทรัพย์ ฟินันเซีย ไซรัส จำกัด (มหาชน) อาจเป็นผู้ดูแลสภาพคล่อง (Market Maker) และผู้ออกใบสำคัญแสดงสิทธิอนุพันธ์ (Derivative Warrants) บนหลักทรัพย์ AAV, ADVANC, AEONTS, AMATA, ANAN, AOT, AP, BANPU, BBL, BCH, BCP, BCPG, BDMS, BEAUTY, BEC, BEM, BGRIM, BH, BJC, BLAND, BPP, BTS, CBG, CENTEL, CHG, CK, CKP, COM7, CPALL, CPF, CPN, DELTA, DTAC, EA, EGCO, EPG, ERW, ESSO, GFPT, GLOBAL, GPSC, GULF, GUNKUL, HANA, HMPRO, INTUCH, IRPC, IVL, JAS, JMT, KBANK, KCE, KKP, KTB, KTC, LH, MAJOR, MBK, MEGA, MINT, MTC, ORI, OSP, PLANB, PRM, PSH, PSL, PTG, PTT, PTTEP, PTTGC, QH, RATCH, ROBINS, RS, SAWAD, SCB, SCC, SGP, SIRI, SPALI, SPRC, STA, STEC, SUPER, TASCOS, TCAP, THAI, THANI, TISCO, TKN, TMB, TOA, TOP, TPIPP, TRUE, TTW, TU, TVO, WHA และ SET50 Future โดยบริษัทฯ อาจจัดทำบทวิเคราะห์ของหลักทรัพย์อ้างอิงดังกล่าว ดังนั้น นักลงทุนควรศึกษารายละเอียดในหนังสือชี้ชวนของใบสำคัญแสดงสิทธิอนุพันธ์ดังกล่าวก่อนตัดสินใจลงทุน

หมายเหตุ: ประธานกรรมการของบริษัทหลักทรัพย์ ฟินันเซีย ไซรัส จำกัด (มหาชน) ดำรงตำแหน่งเป็นกรรมการของบริษัท ทรู คอร์ปอเรชั่น จำกัด (มหาชน)

Remark : FSS's Chairman is a TRUE's director.