



SET INDEX

มองดัชนียังฟื้นตัวระยะสั้นจำกัดที่
แนวต้าน 1630 จุด

วานนี้ดัชนีปิดที่ระดับ 1622.26 จุด
(+5.05 จุด)

ภาพทางเทคนิคราย 60 นาที สุด
สัปดาห์ที่ผ่านมาดัชนีสามารถประคองอยู่ใน
กรอบของ Uptrend Channel ที่ 1610
จุด ดัชนีมีทิศทางที่เป็น Sideway Up โดย
ที่มีแนวต้านหลักที่บริเวณ 1630 จุด ยังคง
มองดัชนีมีโอกาสไม่ผ่านบริเวณดังกล่าว
และเข้าสู่รอบของการพักตัวระยะสั้นสะสม
กำลังอีกครั้ง โดยจะยืนยันเมื่อหลุดแนวรับ
1610 จุดลงมา

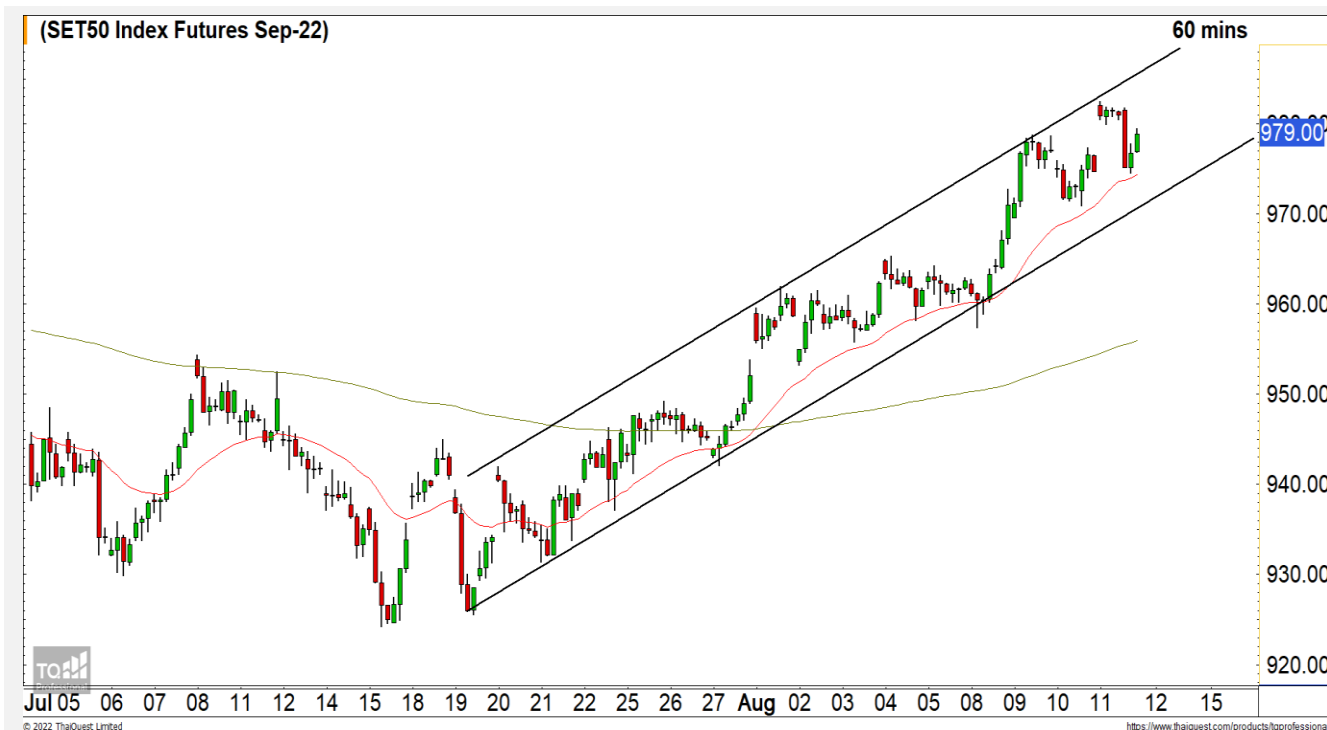
แนวรับ	1615	1610
แนวต้าน	1625	1630



Technical Review

- S50U22 : พักตัวไม่หลุดแนวรับ 975 จุด ฟื้นตัวระยะสั้นขึ้นทดสอบแนวต้าน 982 จุด
- Momentum Trading : CENTEL,AIT
- Swing Trading : PTG,MINT

SET50 Index Futures



**พักตัวไม่หลุดแนวรับ 975 จุด ฟันตัวระยะสั้น
ขึ้นทดสอบแนวต้าน 982 จุด**

11 ส.ค. 65 นักลงทุนต่างชาติ Long สุทธิ
14,851 สัญญา
ค่า Basis ของ S50U22 อยู่ที่ระดับ -7.66 จุด
ภาพทางเทคนิคราย 60 นาที สุดสัปดาห์ที่ผ่านมา
ดัชนีเปิดโดดขึ้นไปทีบริเวณแนวต้าน 980-985 จุด
และพักตัวลงมาระหว่างไม่หลุดแนวรับ 975 จุด ยังอยู่ใน
รอบของการฟันตัว มองวันนี้ดัชนีมีโอกาสที่ฟันตัวขึ้น
ทดสอบแนวต้านบริเวณ 982-985 จุด อีกระลอก

	แนวรับ		แนวต้าน		
	975	970	982	985	
Contracts	Long	Short	Net	YTD	
Institution	32,918	31,289	1,629	12,396	
Foreign	95,423	80,572	14,851	95,468	
Local	77,965	94,445	-16,480	-107,864	

กลยุทธ์ S50U22

- พอร์ต Short ที่ 980 จุด ถือรอทำกำไรที่ 970 จุด
ตัดขาดทุนกรณีทะลุ 985

AOT



	Level 1	Level 2
Support	72	70
Resistance	73.50	75.50

AOT : ราคาฟื้นตัวขึ้นผ่านแนวต้าน 72 บาทขึ้นยืนปิดเหนือได้ อยู่ในทิศทางของการฟื้นตัวอีกครั้ง วางแนวต้านถัดไปที่ 73.50 บาท

CPALL



	Level 1	Level 2
Support	59	58
Resistance	62	63.50

CPALL : ราคากำลังพักตัวสร้างฐานที่บริเวณแนวรับหลัก 59 บาท มองราคากำลังพักตัวสร้างฐานเพื่อรอการฟื้นตัวอีกครั้งในอนาคต วางแนวต้านแรกที่ 62 บาท

Momentum Trading

CENTEL

Support | 42
Resistance | 44/45
Stop loss | 40.50

คำแนะนำระยะสั้น (BUY)

ราคาปรับตัวขึ้นปิดทะเลแนวต้านที่ 42 บาท ขึ้นมาด้วยปริมาณการซื้อขายที่หนาแน่น ทิศทางให้กลับมาเป็นบวกอีกครั้ง วางแนวต้านถัดไปที่ 44 บาท



AIT

Support | 6.40
Resistance | 6.80/7.00
Stop loss | 6.10

คำแนะนำระยะสั้น (BUY)

ราคาปรับตัวขึ้นยืนเหนือแนวต้านหลักที่ 6.40 บาทด้วยปริมาณการซื้อขายที่หนาแน่น ดิ่งทิศทางหลักให้กลับมาเป็นบวกอีกครั้ง วางแนวต้านแรกที่ 6.80 บาท



Swing Trading

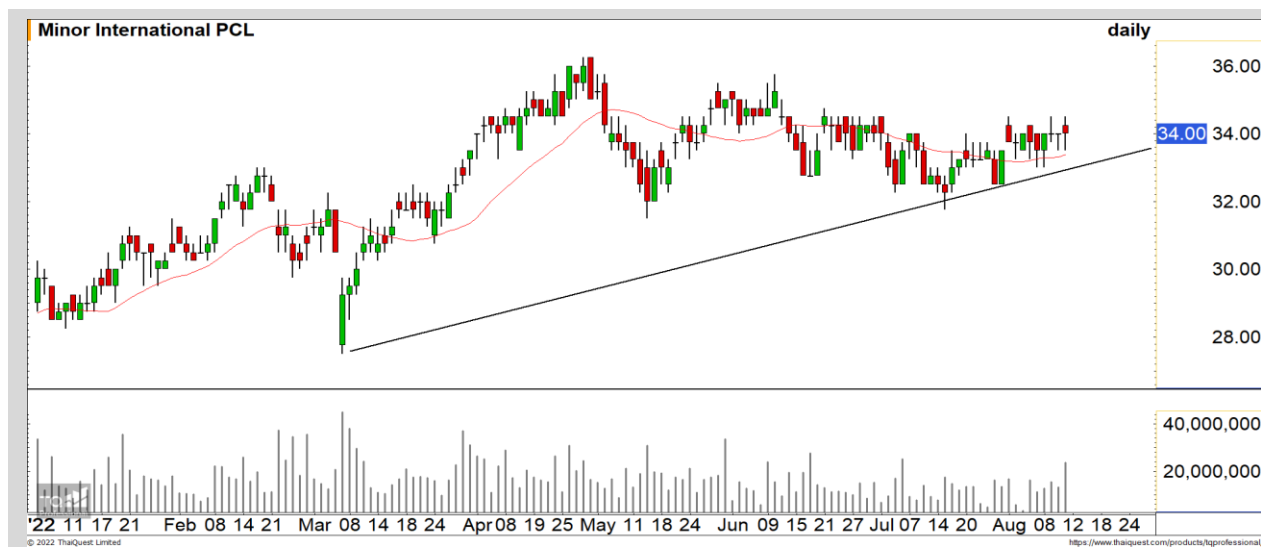


Support	15.10
Resistance	15.60-15.90
Stop loss	14.50

คำแนะนำระยะสั้น (BUY)

หลังจากที่ราคาสามารถปรับตัวขึ้นทะลุผ่านแนวต้าน 15.10 บาททำให้ทิศทางหลักกลับมาเป็นขาขึ้นอีกครั้ง ล่าสุดราคากำลังพักตัวสะสมกำลังลงมา มองเป็นจังหวะเข้าสะสมที่ดี

PTG



Support	33.25
Resistance	34.50/35.50
Stop loss	32.25

คำแนะนำระยะสั้น (BUY)

ราคากำลังพักตัวสร้างฐานออกด้านข้าง โดยประกอบตัวอยู่เหนือ Uptrend Line มองราคามีโอกาสเข้าสู่อรอบของการปรับตัวอีกครั้ง

MINT

COMMODITY MARKET

Crude Oil (WTI)



แนวรับ	แนวต้าน
88	95

ราคาน้ำมันดิบ WTI กำลังอยู่ในรอบของ Technical Rebound ขึ้นทดสอบแนวต้าน 95 ดอลลาร์ และกำลังพักตัวลงมาตามที่ได้ประเมินไว้

Gold Futures

ระยะสั้นมองราคาทองคำมีโอกาสพักตัวลงมาที่แนวรับ 1780 ดอลลาร์

ภาพทางเทคนิคราคาทองคำค่าคืนของสตุสปีดาห์ที่ผ่านมามีแนวโน้มขึ้นทดสอบแนวต้าน 1800 ดอลลาร์ แต่ยังคงไม่สามารถทะลุผ่านระดับ 1805 ดอลลาร์ และพักตัวหลุดแนวรับ Uptrend Line ลงมา มองราคาทองคำมีโอกาสพักตัวระยะสั้นลงมาที่บริเวณแนวรับ 1780-1785 ดอลลาร์

คำแนะนำระยะสั้น GOU22

- พอร์ต Short ต้นทุนที่ 1795 ดอลลาร์ ถือรอทำกำไรที่ 1780 ดอลลาร์ ตัดขาดทุนกรณีทะลุ 1805 ดอลลาร์

วันที่ 12 ส.ค. 2022
กองทุน SPDR ขายทองคำ 1.45 ตัน
ไว้ที่ระดับ 995.97 ตัน



	แนวรับ		แนวต้าน		
	1780	1770	1805	1825	
	Contracts	Long	Short	Net	YTD
Institution		6,986	7,628	-642	3,334
Foreign		25,775	28,464	-2,689	-16,965
Local		27,199	23,868	3,331	13,631

DISCLAIMER: รายงานฉบับนี้จัดทำโดยบริษัทหลักทรัพย์ ฟินันเซีย ไซรัส จำกัด (มหาชน) "บริษัท" ข้อมูลที่ปรากฏในรายงานฉบับนี้ถูกจัดทำขึ้นบนพื้นฐานของแหล่งข้อมูลที่เชื่อว่าหรือควรเชื่อว่ามีคุณภาพเชื่อถือ และ5ความถูกต้อง อย่างไรก็ตามบริษัทไม่รับรองความถูกต้องครบถ้วนของข้อมูลดังกล่าว ข้อมูลและความเห็นที่ปรากฏอยู่ในรายงานฉบับนี้อาจมีการเปลี่ยนแปลง แก้ไข หรือเพิ่มเติมได้ตลอดเวลาโดยไม่ต้องแจ้งให้ทราบล่วงหน้า บริษัทไม่มีความประสงค์ที่จะชักจูงหรือชี้ชวนให้ผู้ลงทุน ลงทุนซื้อหรือขายหลักทรัพย์ตามที่ปรากฏในรายงานฉบับนี้ รวมทั้งบริษัทไม่ได้รับประกันผลตอบแทนหรือราคาของหลักทรัพย์ตามข้อมูลที่ปรากฏแต่อย่างใด บริษัทจึงไม่รับผิดชอบความเสียหายใดๆ ที่เกิดขึ้นจากการนำข้อมูลหรือความเห็นในรายงานฉบับนี้ไปใช้ไม่ว่ากรณีใดก็ตาม ผู้ลงทุนควรศึกษาข้อมูลและใช้ดุลยพินิจอย่างรอบคอบในการตัดสินใจลงทุน

บริษัทขอสงวนลิขสิทธิ์ในข้อมูลและความเห็นที่ปรากฏอยู่ในรายงานฉบับนี้ ห้ามมิให้ผู้ใดนำข้อมูลและความเห็นในรายงานฉบับนี้ไปใช้ประโยชน์ คัดลอก ตัดแปลง ทำซ้ำ นำออกแสดงหรือเผยแพร่ต่อสาธารณชนไม่ว่าทั้งหมดหรือบางส่วน โดยไม่ได้รับอนุญาตเป็นลายลักษณ์อักษรจากบริษัทล่วงหน้า การลงทุนในหลักทรัพย์มีความเสี่ยง ผู้ลงทุนควรศึกษาข้อมูลและพิจารณาอย่างรอบคอบก่อนการตัดสินใจลงทุน

บริษัทหลักทรัพย์ ฟินันเซีย ไซรัส จำกัด (มหาชน) อาจเป็นผู้ดูแลสภาพคล่อง (Market Maker) และผู้ออกใบสำคัญแสดงสิทธิอนุพันธ์ (Derivative Warrants) บนหลักทรัพย์ AAV, ADVANC, AEONTS, AMATA, ANAN, AOT, AP, BANPU, BBL, BCH, BCP, BCPG, BDMS, BEAUTY, BEC, BEM, BGRIM, BH, BJC, BLAND, BPP, BTS, CBG, CENTEL, CHG, CK, CKP, COM7, CPALL, CPF, CPN, DELTA, DTAC, EA, EGCO, EPG, ERW, ESSO, GFPT, GLOBAL, GPSC, GULF, GUNKUL, HANA, HMPRO, INTUCH, IRPC, IVL, JAS, JMT, KBANK, KCE, KKP, KTB, KTC, LH, MAJOR, MBK, MEGA, MINT, MTC, ORI, OSP, PLANB, PRM, PSH, PSL, PTG, PTT, PTTEP, PTTGC, QH, RATCH, ROBINS, RS, SAWAD, SCB, SCC, SGP, SIRI, SPALI, SPRC, STA, STEC, SUPER, TASCOS, TCAP, THAI, THANI, TISCO, TKN, TMB, TOA, TOP, TPIPP, TRUE, TTW, TU, TVO, WHA และ SET50 Future โดยบริษัทฯ อาจจัดทำบทวิเคราะห์ของหลักทรัพย์อ้างอิงดังกล่าว ดังนั้น นักลงทุนควรศึกษารายละเอียดในหนังสือชี้ชวนของใบสำคัญแสดงสิทธิอนุพันธ์ดังกล่าวก่อนตัดสินใจลงทุน

หมายเหตุ: ประธานกรรมการของบริษัทหลักทรัพย์ ฟินันเซีย ไซรัส จำกัด (มหาชน) ดำรงตำแหน่งเป็นกรรมการของบริษัท ทรู คอร์ปอเรชั่น จำกัด (มหาชน)

Remark : FSS's Chairman is a TRUE's director.