

Market Update : การฟื้นตัวของดัชนีมีสัญญาณอ่อนแรง



แนวรับ		แนวต้าน	
1620	1615	1630	1635

SET INDEX ภาพทางเทคนิคคราย 60 นาที เชนี้ดัชนีแกว่งตัวในทิศทาง Sideway Up ในกรอบ Uptrend Channel แต่รอบการฟื้นตัวของดัชนีเริ่มเห็นสัญญาณอ่อนแรงจาก Bearish Divergence โดยจะเข้าสู่รอบของการพักตัวเมื่อหลุด 1615 จุดลงมา

S50U22 ภาพทางเทคนิคคราย 60 นาที เชนี้พื้นที่ฟื้นตัวขึ้นมาทะลุแนวต้าน 985 จุด ดัชนียังอยู่ในรอบของการฟื้นตัวต่อเนื่อง โดยมีแนวต้านถัดไปที่ 990 จุด แต่หากดัชนีพักตัวหลุดแนวรับ 980 จุดลงมาจะเข้าสู่รอบของการพักตัวอีกครั้ง

กลยุทธ์ S50U22

- พอร์ต Short ต้นทุนที่ 980 จุดตัดขาดทุนที่ 985 จุดไปแล้ว
- พอร์ตว่างนะ Wait and See

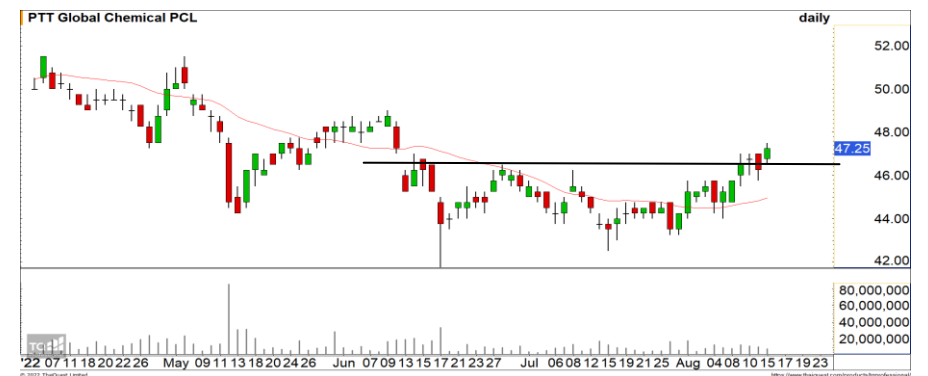
แนวรับ		แนวต้าน	
980-982	975	990	995

Mid-Day Trading



แนวรับ 36.50 **แนวต้าน** 38.25/39.50 **Stop loss** 35

SAPPE : ราคาสะสมกำลังลงมาที่แนวรับ 36.50 บาท เริ่มเห็นแรงซื้อกลับเข้ามาคาดการณ์โอกาสฟื้นตัวขึ้นทดสอบแนวต้าน 38.25 บาท



แนวรับ 46.75 **แนวต้าน** 48.50-49 **Stop loss** 45.75

PTTGC : ราคาฟื้นตัวขึ้นทะลุแนวต้าน 46.75 บาทขึ้นมา ด้รอบทิศทางให้กลับมาเป็นขาขึ้นอีกครั้ง วางแนวต้านที่บริเวณ 48.50-49 บาท

DISCLAIMER: รายงานฉบับนี้จัดทำโดยบริษัทหลักทรัพย์ ฟินันเซีย ไซรัส จำกัด (มหาชน) "บริษัท" ข้อมูลที่ปรากฏในรายงานฉบับนี้ถูกจัดทำขึ้นบนพื้นฐานของแหล่งข้อมูลที่เราเชื่อหรือคิดว่ามีความน่าเชื่อถือ และความถูกต้อง อย่างไรก็ตามบริษัทไม่รับรองความถูกต้องครบถ้วนของข้อมูลดังกล่าว ข้อมูลและความเห็นที่ปรากฏอยู่ในรายงานฉบับนี้อาจมีการเปลี่ยนแปลง แก้ไข หรือเพิ่มเติมได้ตลอดเวลาโดยไม่ต้องแจ้งให้ทราบล่วงหน้า บริษัทไม่มีความประสงค์ที่จะชักจูงหรือชี้ชวนให้ผู้ลงทุน ลงทุนซื้อหรือขายหลักทรัพย์ตามที่ปรากฏในรายงานฉบับนี้ รวมทั้งบริษัทไม่ได้รับประกันผลตอบแทนหรือราคาของหลักทรัพย์ตามข้อมูลที่ปรากฏแต่อย่างใด บริษัทจึงไม่รับผิดชอบต่อความเสียหายใดๆ ที่เกิดขึ้นจากการนำข้อมูลหรือความเห็นในรายงานฉบับนี้ไปใช้ไม่ว่ากรณีใดก็ตาม ผู้ลงทุนควรศึกษาข้อมูลและใช้ดุลยพินิจอย่างรอบคอบในการตัดสินใจลงทุน

บริษัทขอสงวนลิขสิทธิ์ในข้อมูลและความคิดเห็นที่ปรากฏอยู่ในรายงานฉบับนี้ ห้ามมิให้ผู้ใดนำข้อมูลและความคิดเห็นในรายงานฉบับนี้ไปใช้ประโยชน์ คัดลอก ดัดแปลง ทำซ้ำ นำออกแสดงหรือเผยแพร่ต่อสาธารณชนไม่ว่าทั้งหมดหรือบางส่วน โดยไม่ได้รับอนุญาตเป็นลายลักษณ์อักษรจากบริษัทล่วงหน้า การลงทุนในหลักทรัพย์มีความเสี่ยง ผู้ลงทุนควรศึกษาข้อมูลและพิจารณาอย่างรอบคอบก่อนการตัดสินใจลงทุน

บริษัทหลักทรัพย์ ฟินันเซีย ไซรัส จำกัด (มหาชน) อาจเป็นผู้ดูแลสภาพคล่อง (Market Maker) และผู้ออกใบสำคัญแสดงสิทธิอนุพันธ์ (Derivative Warrants) บนหลักทรัพย์ AAV, ADVANC, AEONTS, AMATA, ANAN, AOT, AP, BANPU, BBL, BCH, BCP, BCPG, BDMS, BEAUTY, BEC, BEM, BGRIM, BH, BJC, BLAND, BPP, BTS, CBG, CENTEL, CHG, CK, CKP, COM7, CPALL, CPF, CPN, DELTA, DTAC, EA, EGCO, EPG, ERW, ESSO, GFPT, GLOBAL, GPSC, GULF, GUNKUL, HANA, HMPRO, INTUCH, IRPC, IVL, JAS, JMT, KBANK, KCE, KKP, KTB, KTC, LH, MAJOR, MBK, MEGA, MINT, MTC, ORI, OSP, PLANB, PRM, PSH, PSL, PTG, PTT, PTTEP, PTTGC, QH, RATCH, ROBINS, RS, SAWAD, SCB, SCC, SGP, SIRI, SPALI, SPRC, STA, STEC, SUPER, TASCOS, TCAP, THAI, THANI, TISCO, TKN, TMB, TOA, TOP, TPIPP, TRUE, TTW, TU, TVO, WHA และ SET50 Future โดยบริษัท อาจจัดทำบทวิเคราะห์ของหลักทรัพย์อ้างอิงดังกล่าว ดังนั้น นักลงทุนควรศึกษารายละเอียดในหนังสือชี้ชวนของใบสำคัญแสดงสิทธิอนุพันธ์ดังกล่าวก่อนตัดสินใจลงทุน