



## SET INDEX

## แกว่งตัวออกด้านข้าง

วานนี้ดัชนีปิดที่ระดับ 1617.21 จุด  
(-1.59 จุด )

ภาพทางเทคนิคราย 15 นาที วานนี้  
ดัชนีพักตัวสลับลงมาแต่ยังสามารถประคอง  
ตัวไม่หลุดแนวรับ 1610 จุด ดัชนียังอยู่ใน  
รอบของการฟื้นตัว โดยมีแนวต้านหลักที่  
บริเวณ 1630 จุด คาดดัชนีมีโอกาสที่จะ  
ชะลอตัวที่ระดับดังกล่าว และรอบของการ  
ฟื้นตัวระยะสั้นนี้จะสิ้นสุดลงเมื่อดัชนีพักตัว  
หลุดกรอบแนวรับของ Uptrend Channel  
ที่บริเวณ 1600-1605 จุดลงมา



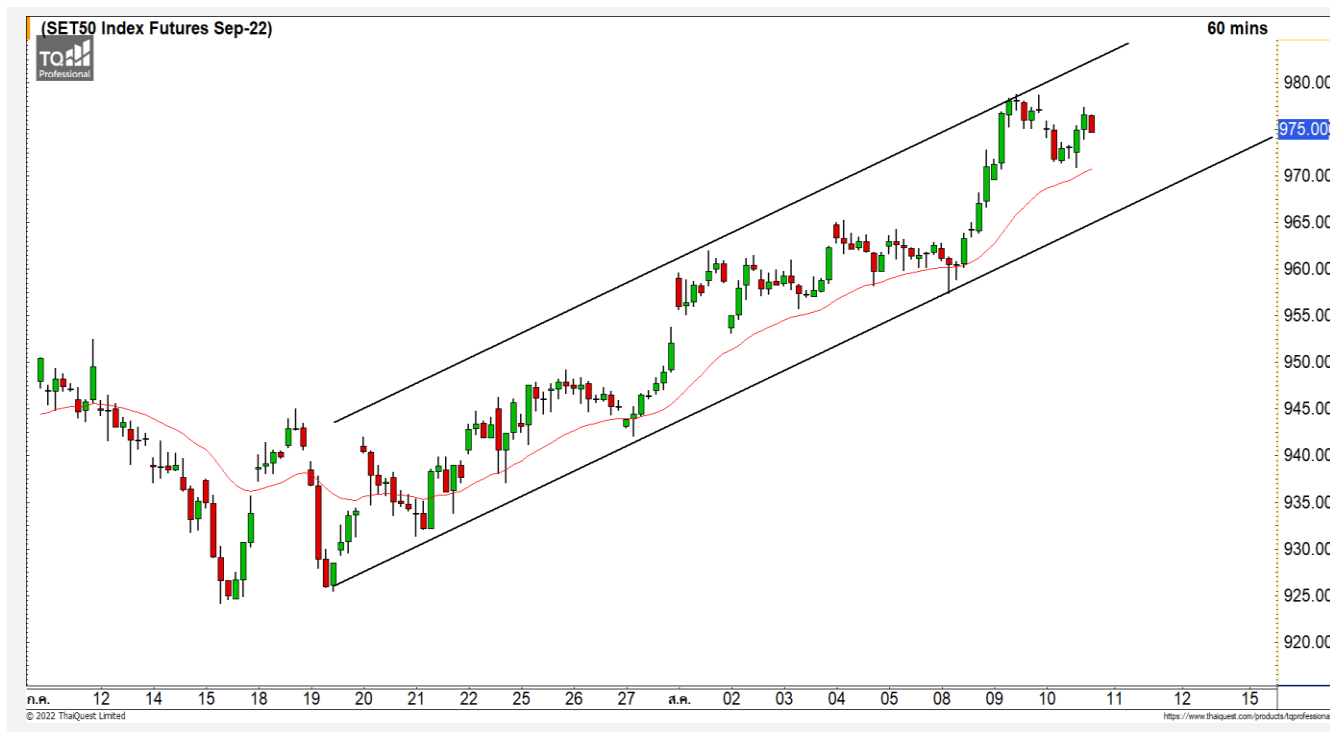
## Technical Review

- S50U22 : แกว่งตัวออกด้านข้าง โดยต้องระวังดัชนีหลุดแนวรับ 967 จุด
- Momentum Trading : ESSO,CRC
- Swing Trading : SAWAD,SMPC

แนวรับ	1610	1605
แนวต้าน	1630	1625

# SET50 Index Futures

3



## แกว่งตัวออกด้านข้าง โดยต้องระวัง ดัชนีหลุดแนวรับ 967 จุด

10 ส.ค. 65 นักลงทุนต่างชาติ Short สุทธิ  
18,524 สัญญา  
ค่า Basis ของ S50U22 อยู่ที่ระดับ -7.66 จุด  
ภาพทางเทคนิคราย 60 นาที วานนี้พักตัวสลับ  
ลงมาแต่ยังสามารถยืนเหนือแนวรับ 970 จุดได้ ดัชนียัง  
อยู่ในรอบของการฟื้นตัวต่อเนื่อง โดยมีแนวต้าน 980  
จุดเป็นระดับแรก และแนวต้านถัดไปที่ 985 จุด โดยรอบ  
ของการฟื้นตัวนี้จะสิ้นสุดลงเมื่อดัชนีกลับมาต่ำกว่า 967  
จุด

	แนวรับ		แนวต้าน		
	970	967	980	985	
	Contracts	Long	Short	Net	YTD
Institution		43,727	36,114	7,613	10,767
Foreign		83,241	101,765	-18,524	80,617
Local		100,521	89,610	10,911	-91,384

## กลยุทธ์ S50U22

- พอร์ตวางแนวรอเปิด Short ที่ 980 จุด  
วางเป้าหมายทำกำไรที่ 970 จุด ตัดขาดทุนกรณี  
ทะลุ 985

## TOP



	Level 1	Level 2
<b>Support</b>	50.50	48.50
<b>Resistance</b>	52.50	54.50

**TOP** : ราคากำลังฟื้นตัวขึ้นมาจ่อที่แนวต้าน 52.50 บาท หากราคาสามารถทะลุผ่านไปได้ จะเริ่มดึงทิศทางบวกให้กลับเข้ามาอีกครั้ง

## IVL



	Level 1	Level 2
<b>Support</b>	43	42
<b>Resistance</b>	46	48

**IVL** : ราคามีแรงซ็อกกลับเข้ามาหนาแน่นจากแนวรับ 43 บาท คาดราคาจะจืดกลับตัวระยะสั้นโดยมีแนวต้านหลักที่ 46 บาท คาดราคายังมีโอกาสที่จะชะลอตัวลงที่ระดับดังกล่าวเนื่องจากภาพหลักเป็น Sideway

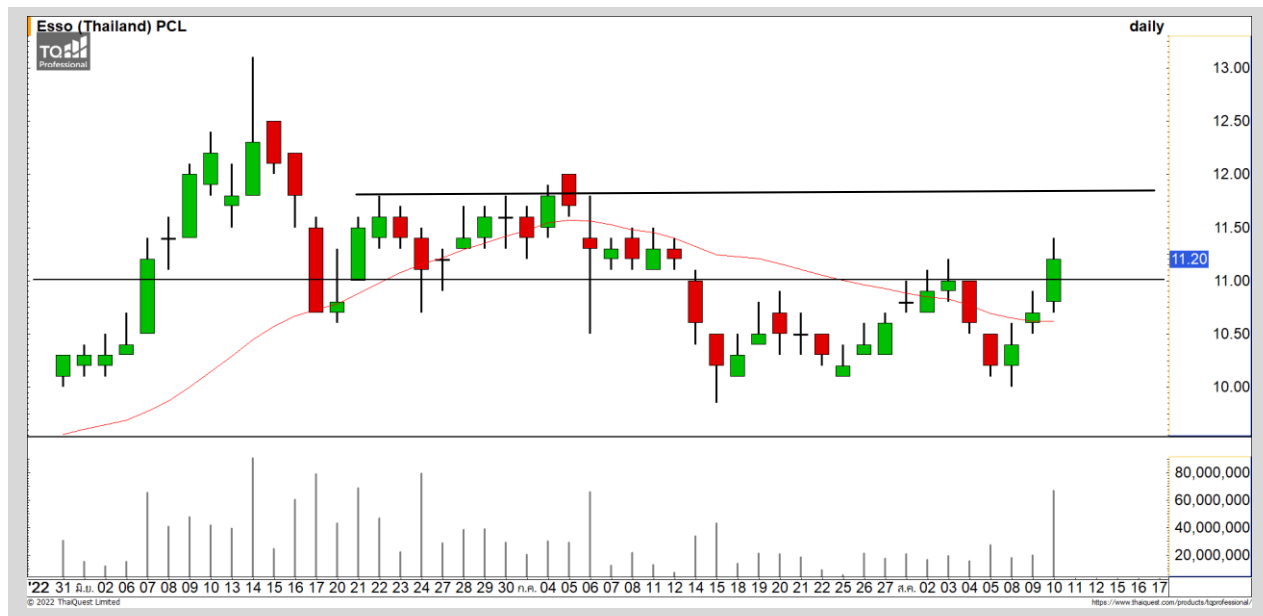
# Momentum Trading

ESSO

**Support** | 11-11.20  
**Resistance** | 11.50/12  
**Stop loss** | 10.70

## คำแนะนำระยะสั้น (BUY)

ราคาปรับตัวขึ้นทะลุแนวต้านแรกที่บริเวณ 11-11.20 บาท ขึ้นมาด้วยปริมาณการซื้อขายที่หนาแน่นและรอบก่อนหน้ามีการพักตัวสะสมกำลังแข็งแกร่งกว่าตลาดวางแผนด้านถัดไปที่ 11.50 บาท และ 12 บาท



CRC

**Support** | 38.25  
**Resistance** | 39.75/41  
**Stop loss** | 37.50

## คำแนะนำระยะสั้น (BUY)

ราคาปรับตัวขึ้นยืนเหนือแนวต้านที่ 38.25 บาท มองราคาอยู่ในรอบของการปรับตัวต่อเนื่อง มีแนวต้านถัดไปที่ 39.75 บาท และ 41 บาท



# Swing Trading

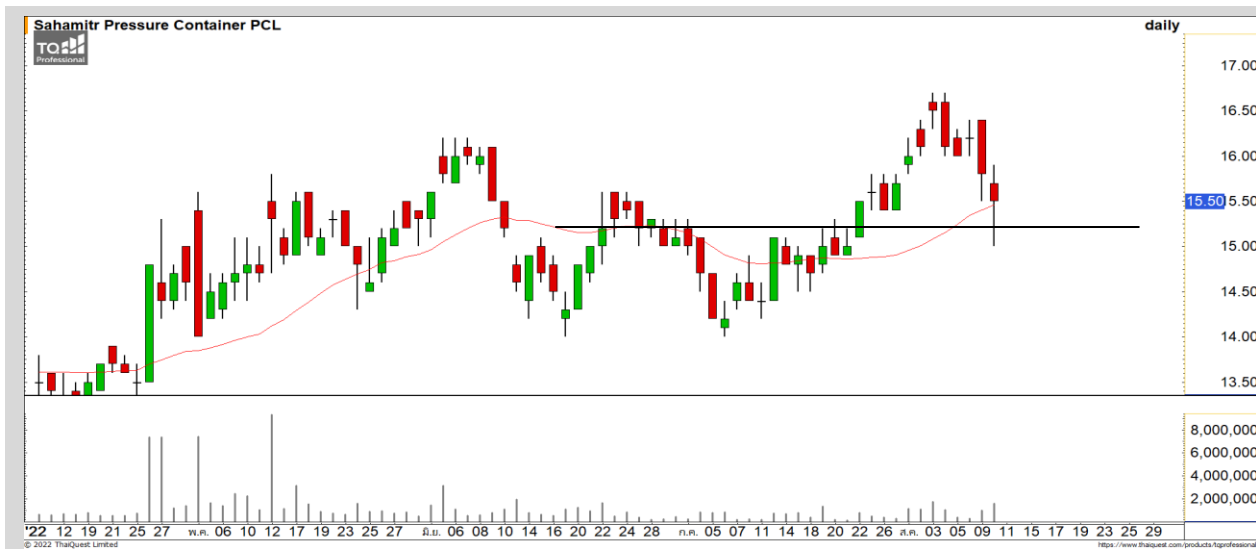


<b>Support</b>	50.50
<b>Resistance</b>	53.50
<b>Stop loss</b>	48.50

## คำแนะนำระยะสั้น (BUY)

ราคากำลังพักตัวลงมาที่แนวรับ 50.50 บาท มองราคามีโอกาสเกิด Technical Rebound วางแนวต้านแรกที่ 53.50 บาท

SAWAD



<b>Support</b>	15.30
<b>Resistance</b>	16/16.40
<b>Stop loss</b>	14.90

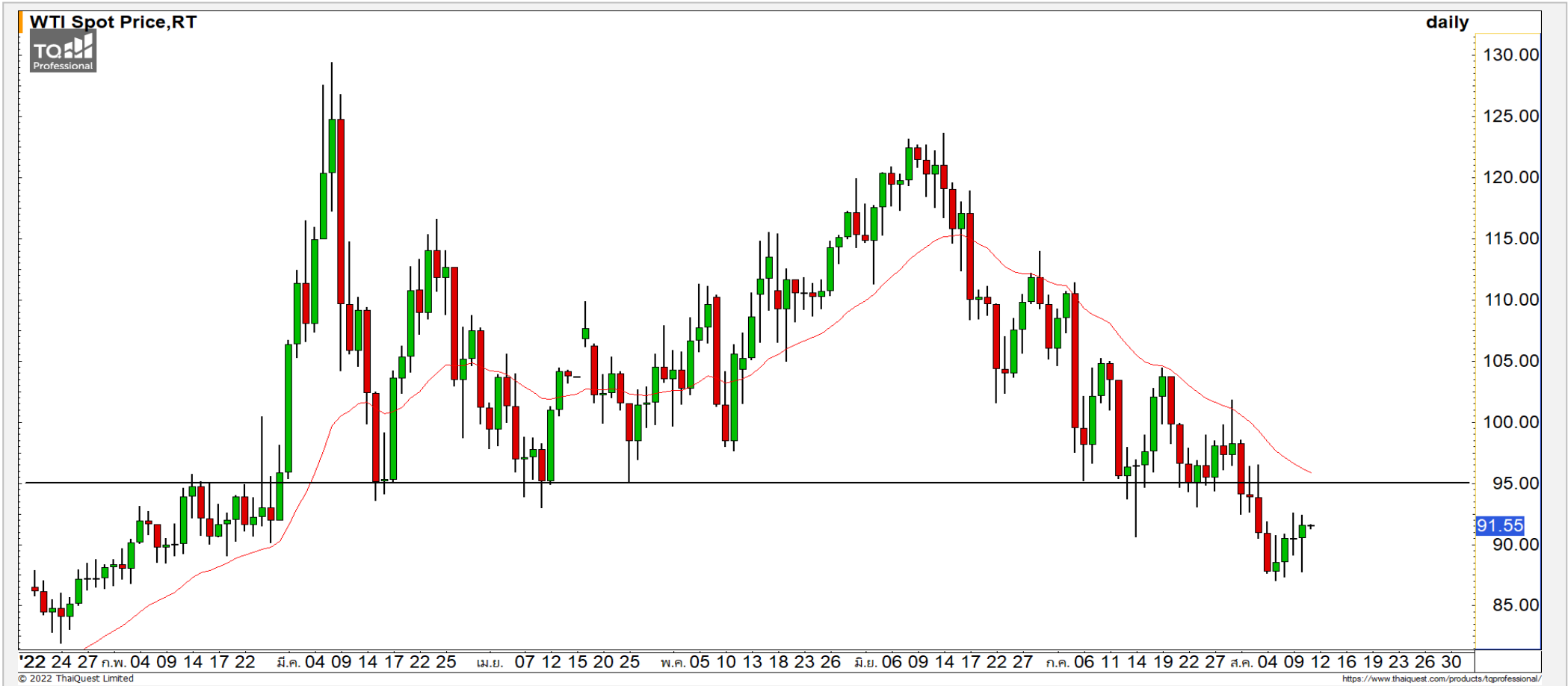
## คำแนะนำระยะสั้น (BUY)

ราคาพักตัวลงมาที่แนวรับ 15.30 บาท มีแรงซื้อกลับเข้ามาเกิดเป็นแท่งเทียน Hammer มองราคาเจอจุดกลับตัวระยะสั้น วางแนวต้านแรกที่ 16 บาท

SMPC

# COMMODITY MARKET

## Crude Oil (WTI)



แนวรับ

88

85

แนวต้าน

93

95

ราคาน้ำมันดิบ WTI กำลังอยู่ในรอบของ Technical Rebound ขึ้นทดสอบแนวต้าน 93-95 ดอลลาร์ มองราคาน้ำมันมีโอกาสที่จะชะลอตัว

# Gold Futures

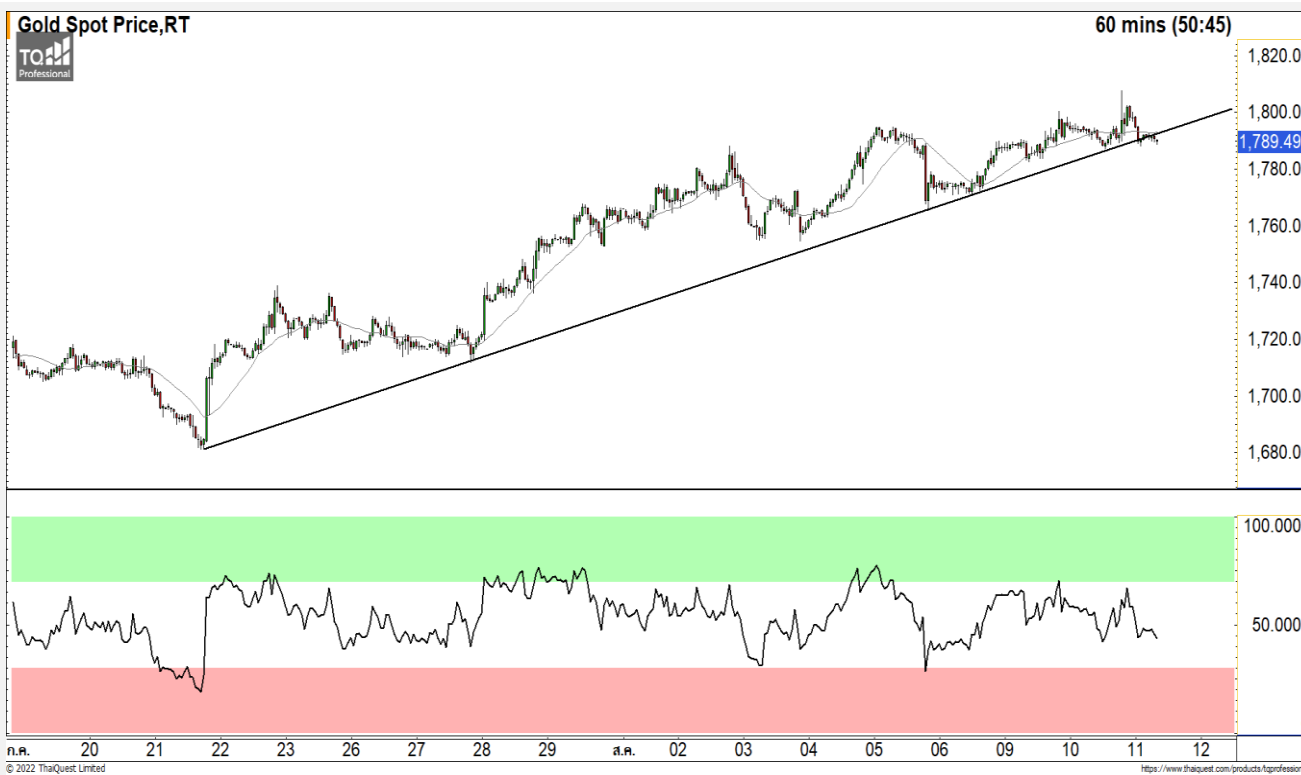
## ราคาทองคำเข้าสู่รอบของการพักตัวระยะสั้น

ภาพทางเทคนิคราคาทองคำคำคืบที่ผ่านมาราคาทองคำฟื้นตัวขึ้นมาทดสอบแนวต้าน 1800 ดอลลาร์และโดยแรงเทขายทำกำไรออกมาต่อเนื่อง มองราคาทองคำกำลังอยู่ในรอบของการพักตัว วางแนวรับแรกที่ 1780 ดอลลาร์

## คำแนะนำระยะสั้น GOU22

- พอร์ต Short ต้นทุนที่ 1795 ดอลลาร์ ถือรอทำกำไรที่ 1780 ดอลลาร์ ตัดขาดทุนกรณีทะลุ 1805 ดอลลาร์

วันที่ 10 ส.ค. 2022  
กองทุน SPDR ขายทองคำ 1.74 ตัน  
ไว้ที่ระดับ 997.42 ตัน



	แนวรับ		แนวต้าน		
	1780	1770	1800	1810	
	Contracts	Long	Short	Net	YTD
Institution		3,802	4,508	-706	3,976
Foreign		18,788	15,774	3,014	-14,276
Local		16,689	18,997	-2,308	10,300

**DISCLAIMER:** รายงานฉบับนี้จัดทำโดยบริษัทหลักทรัพย์ ฟินันเซีย ไซรัส จำกัด (มหาชน) "บริษัท" ข้อมูลที่ปรากฏในรายงานฉบับนี้ถูกจัดทำขึ้นบนพื้นฐานของแหล่งข้อมูลที่เราเชื่อหรือควรเชื่อว่าจะมีความน่าเชื่อถือ และ5ง อย่างไรก็ตามบริษัทไม่รับรองความถูกต้องความถูกต้องครบถ้วนของข้อมูลดังกล่าว ข้อมูลและความเห็นที่ปรากฏอยู่ในรายงานฉบับนี้อาจมีการเปลี่ยนแปลง แก้ไข หรือเพิ่มเติมได้ตลอดเวลาโดยไม่ต้องแจ้งให้ทราบล่วงหน้า บริษัทไม่มีความประสงค์ที่จะชักจูงหรือชี้ชวนให้ผู้ลงทุน ลงทุนซื้อหรือขายหลักทรัพย์ตามที่ปรากฏในรายงานฉบับนี้ รวมทั้งบริษัทไม่ได้รับประกันผลตอบแทนหรือราคาของหลักทรัพย์ตามข้อมูลที่ปรากฏแต่อย่างใด บริษัทจึงไม่รับผิดชอบความเสียหายใดๆ ที่เกิดขึ้นจากการนำข้อมูลหรือความเห็นในรายงานฉบับนี้ไปใช้ไม่ว่ากรณีใดก็ตาม ผู้ลงทุนควรศึกษาข้อมูลและใช้ดุลยพินิจอย่างรอบคอบในการตัดสินใจลงทุน

บริษัทขอสงวนลิขสิทธิ์ในข้อมูลและความเห็นที่ปรากฏอยู่ในรายงานฉบับนี้ ห้ามมิให้ผู้ใดนำข้อมูลและความเห็นในรายงานฉบับนี้ไปใช้ประโยชน์ คัดลอก ตัดแปลง ทำซ้ำ นำออกแสดงหรือเผยแพร่ต่อสาธารณชนไม่ว่าทั้งหมดหรือบางส่วน โดยไม่ได้รับอนุญาตเป็นลายลักษณ์อักษรจากบริษัทล่วงหน้า การลงทุนในหลักทรัพย์มีความเสี่ยง ผู้ลงทุนควรศึกษาข้อมูลและพิจารณาอย่างรอบคอบก่อนการตัดสินใจลงทุน

บริษัทหลักทรัพย์ ฟินันเซีย ไซรัส จำกัด (มหาชน) อาจเป็นผู้ดูแลสภาพคล่อง (Market Maker) และผู้ออกใบสำคัญแสดงสิทธิอนุพันธ์ (Derivative Warrants) บนหลักทรัพย์ AAV, ADVANC, AEONTS, AMATA, ANAN, AOT, AP, BANPU, BBL, BCH, BCP, BCPG, BDMS, BEAUTY, BEC, BEM, BGRIM, BH, BJC, BLAND, BPP, BTS, CBG, CENTEL, CHG, CK, CKP, COM7, CPALL, CPF, CPN, DELTA, DTAC, EA, EGCO, EPG, ERW, ESSO, GFPT, GLOBAL, GPSC, GULF, GUNKUL, HANA, HMPRO, INTUCH, IRPC, IVL, JAS, JMT, KBANK, KCE, KKP, KTB, KTC, LH, MAJOR, MBK, MEGA, MINT, MTC, ORI, OSP, PLANB, PRM, PSH, PSL, PTG, PTT, PTTEP, PTTGC, QH, RATCH, ROBINS, RS, SAWAD, SCB, SCC, SGP, SIRI, SPALI, SPRC, STA, STEC, SUPER, TASCOS, TCAP, THAI, THANI, TISCO, TKN, TMB, TOA, TOP, TPIPP, TRUE, TTW, TU, TVO, WHA และ SET50 Future โดยบริษัทฯ อาจจัดทำบทวิเคราะห์ของหลักทรัพย์อ้างอิงดังกล่าว ดังนั้น นักลงทุนควรศึกษารายละเอียดในหนังสือชี้ชวนของใบสำคัญแสดงสิทธิอนุพันธ์ดังกล่าวก่อนตัดสินใจลงทุน

หมายเหตุ: ประธานกรรมการของบริษัทหลักทรัพย์ ฟินันเซีย ไซรัส จำกัด (มหาชน) ดำรงตำแหน่งเป็นกรรมการของบริษัท ทรู คอร์ปอเรชั่น จำกัด (มหาชน)

Remark : FSS's Chairman is a TRUE's director.