

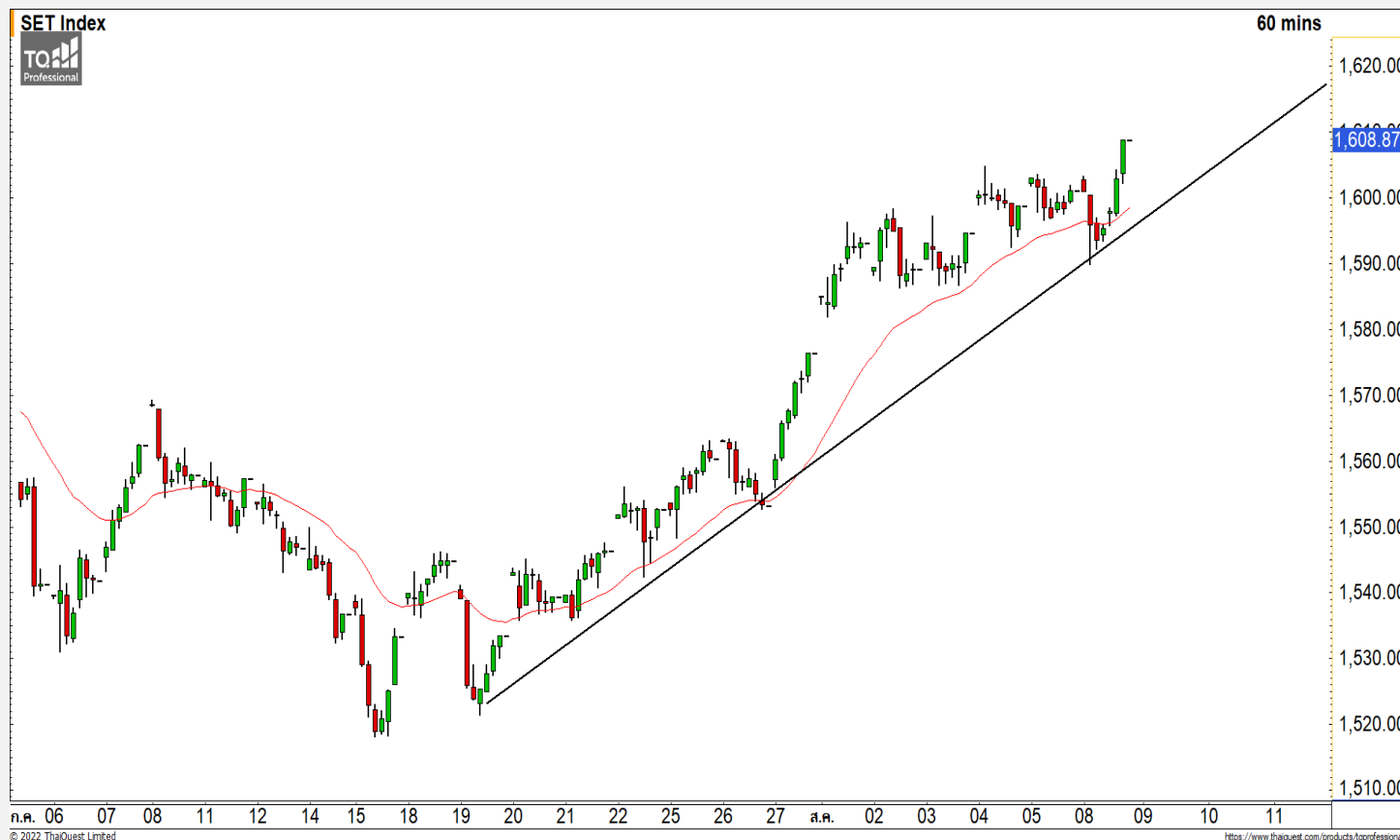


SET INDEX

อยู่ในรอบของการฟื้นตัวหลังจาก
ที่ไม่หลุดแนวรับ 1590 จุด

วานนี้ดัชนีปิดที่ระดับ 1608.87 จุด
(+7.78 จุด)

ภาพทางเทคนิคราย 60 นาที วางนี้
ดัชนีพักตัวลงมาทดสอบแนวรับ 1590 จุด
ในระหว่างก่อนที่จะฟื้นตัวกลับและบวกแรง
ตัวขึ้นในช่วงท้ายตลาด เป็นการรักษารอบ
ของการฟื้นตัวของดัชนีไว้ได้ มองดัชนีมี
โอกาสฟื้นตัวต่อ トラบที่สามารถยืนไม่หลุด
แนวรับ 1595 จุดในรอบนี้



Technical Review

- S50U22 : ฟื้นตัวต่อเนื่องหลังทะลุแนวต้าน 970 จุดขึ้นมา
- Momentum Trading : BIOTEC,PTG
- Swing Trading : BGRIM,BCP

แนวรับ	1600	1595
แนวต้าน	1612	1620

ทีมนักวิเคราะห์ จิตรา อมรธรรม
เลขที่ทะเบียน : 014530
02-646-9877

ณัฐวุฒิ ศิริแสงชัยกุล
เลขที่ทะเบียน : 057116

SET50 Index Futures



ฟื้นตัวต่อเนื่องหลังทะลุแนวต้าน 970 จุดขึ้นมา

8 ส.ค. 65 นักลงทุนต่างชาติ Long สุทธิ
12,254 สัญญา
ค่า Basis ของ S50U22 อยู่ที่ระดับ -7.66 จุด
ภาพทางเทคนิคราย 60 นาที วานนี้ดัชนีพักตัว
ลงต่ำกว่าแนวรับ 960 จุดก่อนที่จะฟื้นตัวกลับมาได้อย่าง
แข็งแกร่งในช่วงท้ายตลาด และยังสามารถฟื้นตัวขึ้นทะลุ
แนวต้าน 970 จุดขึ้นมาดีรอบของการฟื้นตัวต่อเนื่อง
เข้า トラบที่ดัชนีสามารถยืนไม่หลุดแนวรับ 962 จุดลง
มาในรอบนี้

	แนวรับ		แนวต้าน		
	967	962	975	980	
Contracts	Long	Short	Net	YTD	
Institution	50,344	49,411	933	9,965	
Foreign	100,347	88,093	12,254	68,931	
Local	107,637	120,824	-13,187	-78,896	

กลยุทธ์ S50U22

- พอร์ต Short ที่ 960 จุด ถือรอหากำไรที่ 953 จุด ตัดขาดทุนกรณีทะลุ 965 จุด
- พอร์ตวางแนว Wait and See

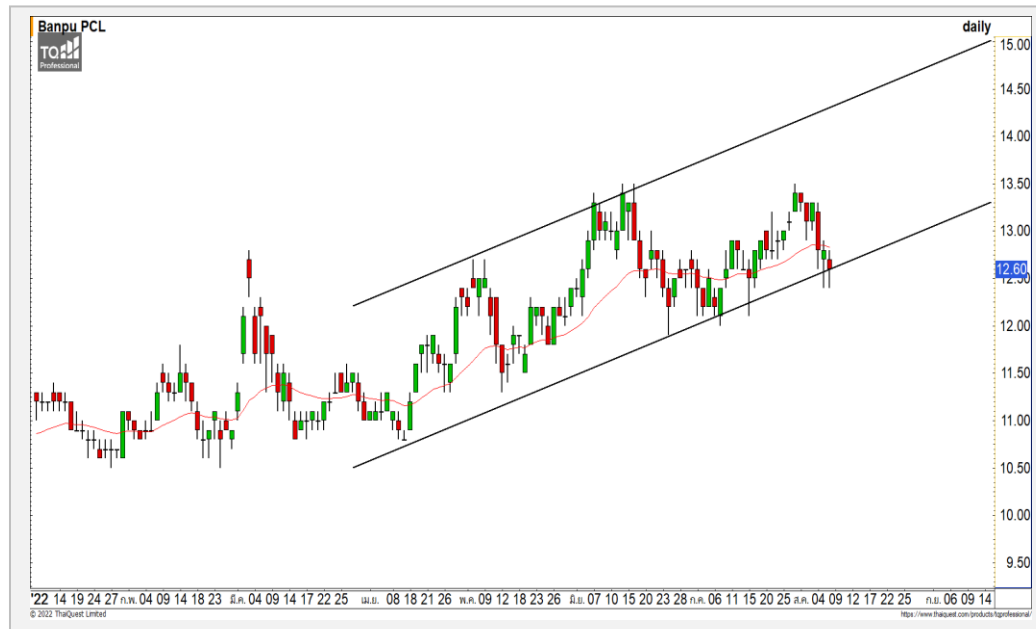
BDMS



	Level 1	Level 2
Support	26	25
Resistance	28	28.50

BDMS : ราคาพักตัวสะสมกำลังในทิศทางหลักที่เป็นขาขึ้น วางแนวรับแรกที่ 26 และแนวรับ 25 บาท คาดราคามีโอกาสสร้างฐานสะสมกำลังและฟื้นตัวกลับขึ้นมาที่บริเวณดังกล่าว

BANPU



	Level 1	Level 2
Support	12.50	13
Resistance	13	13.40

BANPU : ราคาพักตัวลงมาที่แนวรับ 12.50 บาทและสามารถประคองตัวไว้ได้ ภาพหลักยังเป็นเชิงบวก วางแนวต้านรอลทดสอบแรกที่ 13 บาท

Momentum Trading

BIOTEC

Support	1.17
Resistance	1.24-1.27
Stop loss	1.12

คำแนะนำระยะสั้น (BUY)

ราคาปรับตัวขึ้นทะลุแนวต้านแรกที่ 1.17 บาท ดึงรอบของการปรับตัวระยะสั้นขึ้น ทดสอบแนวต้านถัดที่บริเวณ 1.24-1.27 บาทเข้ามา



PTG

Support	15.20
Resistance	15.70-15.90
Stop loss	14.80

คำแนะนำระยะสั้น (BUY)

ราคาปรับตัวขึ้นยืนเหนือแนวต้านหลักที่ 15-15.20 บาทได้ ทำให้ราคากลับมามีภาพหลักที่เป็นขาขึ้นอีกครั้ง วางแนวต้านถัดไปที่ 15.70-15.90 บาท



Swing Trading



Support	38.50
Resistance	40/41
Stop loss	37.50

คำแนะนำระยะสั้น (BUY)

ราคากำลังพักตัวสะสมกำลังในทิศทางหลักที่เป็นขาขึ้น โดยมีแนวรับหลักที่บริเวณ 38-38.50 บาท คาดราคามีโอกาสฟื้นตัวกลับตามทิศทางเดิมขาขึ้น จึงมองเป็นจังหวะเข้าสะสม

BGRIM



Support	29
Resistance	30.25-31.50
Stop loss	28

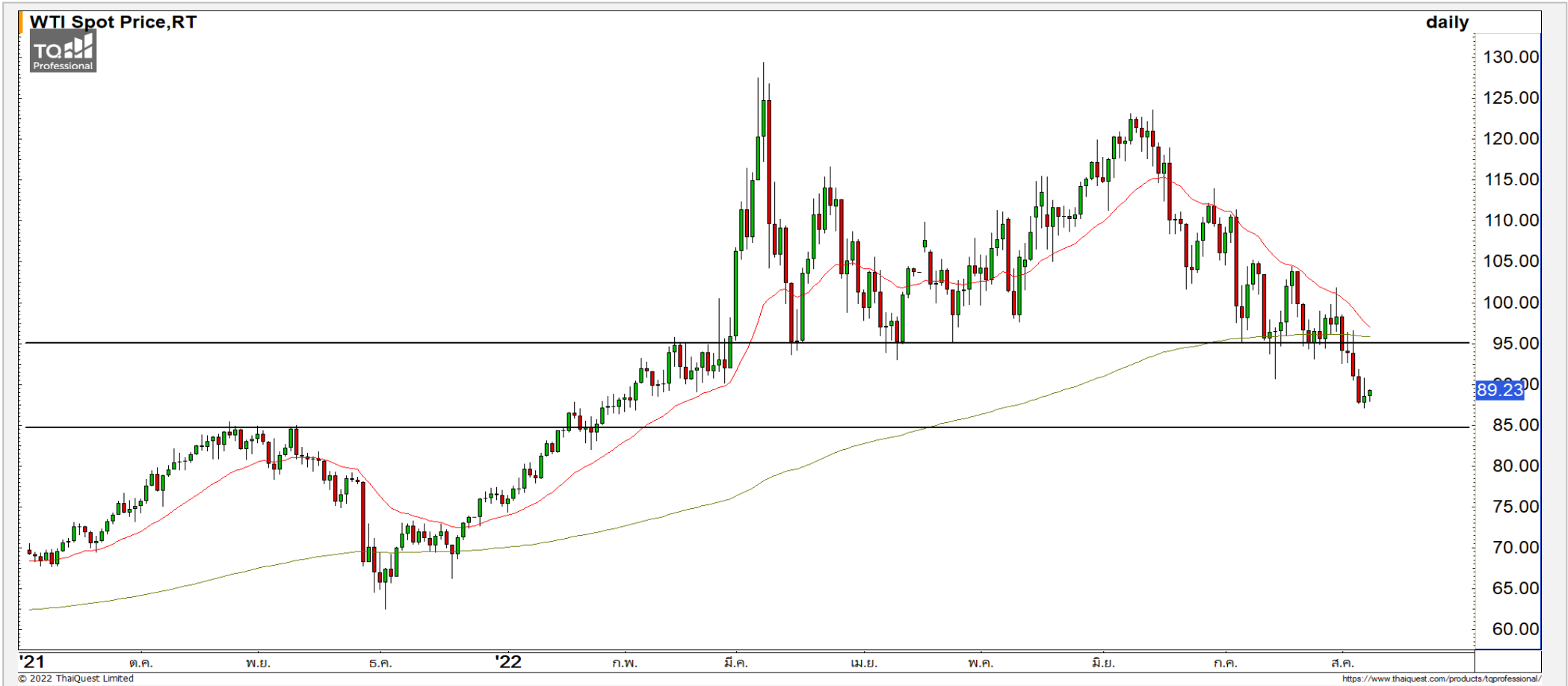
คำแนะนำระยะสั้น (BUY)

ราคาพักตัวลงมาสร้างฐานที่บริเวณแนวรับหลักที่ 28-29 บาท มองมีความได้เปรียบเนื่องผลตอบแทนที่สูงเมื่อเทียบกับความเสี่ยง

BCP

COMMODITY MARKET

Crude Oil (WTI)



แนวรับ

85

แนวต้าน

82

93

95

ราคาน้ำมันดิบ WTI ปิดต่ำกว่า 90 ดอลลาร์ลงมา ภาพหลักเป็นทิศทางขาลง วางแนวรับถัดมาที่ 85 ดอลลาร์

Gold Futures

ราคาทองคำมีโอกาสติดแนวต้านหลักที่บริเวณ 1795-1805 ดอลลาร์

ภาพทางเทคนิคราคาทองคำคำคืนที่ผ่านมาราคาทองคำปรับตัวหลังจากที่ยืนไม่หลุดแนวรับ 1770 ดอลลาร์ กำลังปรับตัวขึ้นทดสอบแนวต้านหลักที่บริเวณ 1795-1805 ดอลลาร์ ยังคงมุมมองราคาทองคำมีโอกาสเผชิญแรงขายออกมาที่บริเวณดังกล่าวและพักตัวลงมาอีกรอบ

คำแนะนำระยะสั้น GOU22

- พอร์ต Short ต้นทุนที่ 1785 ดอลลาร์ ปิดทำกำไรที่ 1770 ดอลลาร์ไปแล้ว
- พอร์ตวางแนว Wait and See

วันที่ 8 ส.ค. 2022
กองทุน SPDR คงการถือทองคำ
ไว้ที่ระดับ 999.16 ตัน



	แนวรับ		แนวต้าน		
	1770	1755	1795	1805	
Contracts	Long	Short	Net	YTD	
Institution	6,875	8,667	-1,792	3,286	
Foreign	25,082	30,531	-5,449	-21,608	
Local	31,065	23,824	7,241	18,322	

DISCLAIMER: รายงานฉบับนี้จัดทำโดยบริษัทหลักทรัพย์ ฟินันเซีย ไซรัส จำกัด (มหาชน) "บริษัท" ข้อมูลที่ปรากฏในรายงานฉบับนี้ถูกจัดทำขึ้นบนพื้นฐานของแหล่งข้อมูลที่เชื่อว่าหรือควรเชื่อว่ามีคุณภาพ เชื่อถือ และ5ความถูกต้อง อย่างไรก็ตามบริษัทไม่รับรองความถูกต้องครบถ้วนของข้อมูลดังกล่าว ข้อมูลและความเห็นที่ปรากฏอยู่ในรายงานฉบับนี้อาจมีการเปลี่ยนแปลง แก้ไข หรือเพิ่มเติมได้ตลอดเวลาโดยไม่ต้องแจ้งให้ทราบล่วงหน้า บริษัทไม่มีความประสงค์ที่จะชักจูงหรือชักชวนให้ผู้ลงทุน ลงทุนซื้อหรือขายหลักทรัพย์ตามที่ปรากฏในรายงานฉบับนี้ รวมทั้งบริษัทไม่ได้รับประกันผลตอบแทนหรือราคาของหลักทรัพย์ตามข้อมูลที่ปรากฏแต่อย่างใด บริษัทจึงไม่รับผิดชอบความเสียหายใดๆ ที่เกิดขึ้นจากการนำข้อมูลหรือความเห็นในรายงานฉบับนี้ไปใช้ไม่ว่ากรณีใดก็ตาม ผู้ลงทุนควรศึกษาข้อมูลและใช้ดุลยพินิจอย่างรอบคอบในการตัดสินใจลงทุน

บริษัทขอสงวนลิขสิทธิ์ในข้อมูลและความเห็นที่ปรากฏอยู่ในรายงานฉบับนี้ ห้ามมิให้ผู้ใดนำข้อมูลและความเห็นในรายงานฉบับนี้ไปใช้ประโยชน์ คัดลอก ตัดแปลง ทำซ้ำ นำออกแสดงหรือเผยแพร่ต่อสาธารณชนไม่ว่าทั้งหมดหรือบางส่วน โดยไม่ได้รับอนุญาตเป็นลายลักษณ์อักษรจากบริษัทล่วงหน้า การลงทุนในหลักทรัพย์มีความเสี่ยง ผู้ลงทุนควรศึกษาข้อมูลและพิจารณาอย่างรอบคอบก่อนการตัดสินใจลงทุน

บริษัทหลักทรัพย์ ฟินันเซีย ไซรัส จำกัด (มหาชน) อาจเป็นผู้ดูแลสภาพคล่อง (Market Maker) และผู้ออกใบสำคัญแสดงสิทธิอนุพันธ์ (Derivative Warrants) บนหลักทรัพย์ AAV, ADVANC, AEONTS, AMATA, ANAN, AOT, AP, BANPU, BBL, BCH, BCP, BCPG, BDMS, BEAUTY, BEC, BEM, BGRIM, BH, BJC, BLAND, BPP, BTS, CBG, CENTEL, CHG, CK, CKP, COM7, CPALL, CPF, CPN, DELTA, DTAC, EA, EGCO, EPG, ERW, ESSO, GFPT, GLOBAL, GPSC, GULF, GUNKUL, HANA, HMPRO, INTUCH, IRPC, IVL, JAS, JMT, KBANK, KCE, KKP, KTB, KTC, LH, MAJOR, MBK, MEGA, MINT, MTC, ORI, OSP, PLANB, PRM, PSH, PSL, PTG, PTT, PTTEP, PTTGC, QH, RATCH, ROBINS, RS, SAWAD, SCB, SCC, SGP, SIRI, SPALI, SPRC, STA, STEC, SUPER, TASCOS, TCAP, THAI, THANI, TISCO, TKN, TMB, TOA, TOP, TPIPP, TRUE, TTW, TU, TVO, WHA และ SET50 Future โดยบริษัทฯ อาจจัดทำบทวิเคราะห์ของหลักทรัพย์อ้างอิงดังกล่าว ดังนั้น นักลงทุนควรศึกษารายละเอียดในหนังสือชี้ชวนของใบสำคัญแสดงสิทธิอนุพันธ์ดังกล่าวก่อนตัดสินใจลงทุน

หมายเหตุ: ประธานกรรมการของบริษัทหลักทรัพย์ ฟินันเซีย ไซรัส จำกัด (มหาชน) ดำรงตำแหน่งเป็นกรรมการของบริษัท ทรู คอร์ปอเรชั่น จำกัด (มหาชน)

Remark : FSS's Chairman is a TRUE's director.