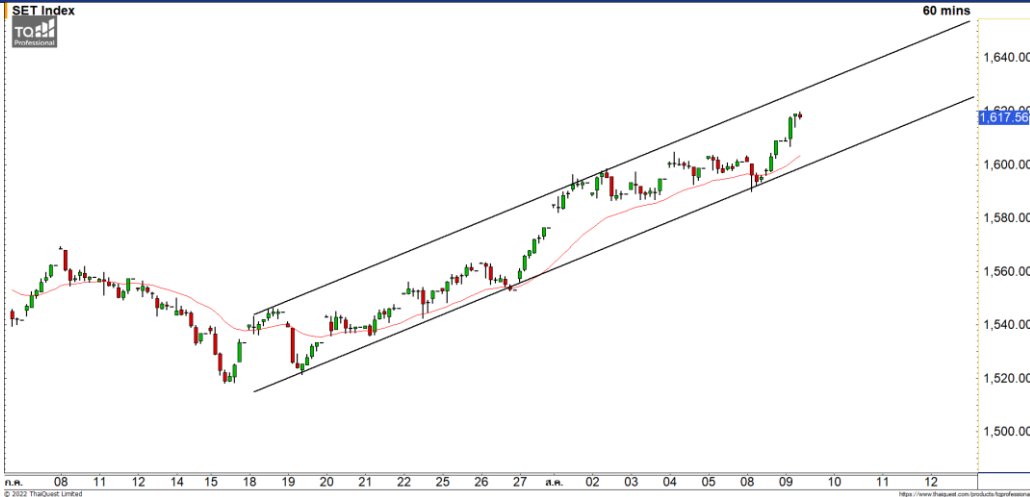




Market Update : อารมณ์ของการปรับตัวต่อเนื่อง



แนวรับ		แนวต้าน	
1612	1605	1620	1625

SET INDEX ภาพทางเทคนิคคราย 60 นาที เข้าปรับตัวขึ้นต่อเนื่องทำจุดสูงสุดใหม่ของ มีแนวต้านถัดไปที่ 1620 จุด โดยรอบของการปรับตัวสิ้นสุดลงเมื่อดัชนีกลับมาต่ำกว่า 1600 จุดอีกครั้ง

S50U22 ภาพทางเทคนิคคราย 60 นาที เข้านี้ดัชนีปรับตัวขึ้นต่อเนื่องสร้างจุดสูงใหม่ของรอบได้ มีแนวต้านรอทดสอบถัดไปที่ 980 จุด โดยรอบของการปรับตัวนี้จะสิ้นสุดลงเมื่อดัชนีพักตัวหลกแนวรับ 967 จุดลงมา

กลยุทธ์ S50U22

- พอร์ตว่างแนวรอเปิด Short ที่ 980 จุด วางเป้าหมายทำกำไรที่ 970 จุด ตัดขาดทุนกรณีทะเล 988 จุด

แนวรับ		แนวต้าน	
972	967	980	985

Mid-Day Trading



แนวรับ	แนวต้าน	Stop loss
32.50	34/35	31.75

BAY : ราคาปรับตัวขึ้นผ่านแนวต้านแรกที่ 32.50 บาท ดึงทิศทางให้เริ่มกลับมาเป็นขาขึ้นอีกครั้ง วางแนวต้านถัดไปที่ 34บาทและ 35 บาท



แนวรับ	แนวต้าน	Stop loss
8.50	9-9.10	8.30

SPA : ราคาปรับตัวขึ้นผ่านแนวต้านแรกที่ 8.50 บาทขึ้นสร้างจุดสูงสุดใหม่ของรอบ วางแนวต้านรอทดสอบถัดไปที่บริเวณ 9-9.10 บาท

DISCLAIMER: รายงานฉบับนี้จัดทำโดยบริษัทหลักทรัพย์ ฟินันเซีย ไซรัส จำกัด (มหาชน) "บริษัท" ข้อมูลที่ปรากฏในรายงานฉบับนี้ถูกจัดทำขึ้นบนพื้นฐานของแหล่งข้อมูลที่เราเชื่อหรือคิดว่ามีความน่าเชื่อถือ และความถูกต้อง อย่างไรก็ตามบริษัทไม่รับรองความถูกต้องครบถ้วนของข้อมูลดังกล่าว ข้อมูลและความเห็นที่ปรากฏอยู่ในรายงานฉบับนี้อาจมีการเปลี่ยนแปลง แก้ไข หรือเพิ่มเติมได้ตลอดเวลาโดยไม่ต้องแจ้งให้ทราบล่วงหน้า บริษัทไม่มีความประสงค์ที่จะชักจูงหรือชี้ชวนให้ผู้ลงทุน ลงทุนซื้อหรือขายหลักทรัพย์ตามที่ปรากฏในรายงานฉบับนี้ รวมทั้งบริษัทไม่ได้รับประกันผลตอบแทนหรือราคาของหลักทรัพย์ตามข้อมูลที่ปรากฏแต่อย่างใด บริษัทจึงไม่รับผิดชอบต่อความเสียหายใดๆ ที่เกิดขึ้นจากการนำข้อมูลหรือความเห็นในรายงานฉบับนี้ไปใช้ไม่ว่ากรณีใดก็ตาม ผู้ลงทุนควรศึกษาข้อมูลและใช้ดุลยพินิจอย่างรอบคอบในการตัดสินใจลงทุน

บริษัทขอสงวนลิขสิทธิ์ในข้อมูลและความคิดเห็นที่ปรากฏอยู่ในรายงานฉบับนี้ ห้ามมิให้ผู้ใดนำข้อมูลและความคิดเห็นในรายงานฉบับนี้ไปใช้ประโยชน์ คัดลอก ตัดแปลง ทำซ้ำ นำออกแสดงหรือเผยแพร่ต่อสาธารณชนไม่ว่าทั้งหมดหรือบางส่วน โดยไม่ได้รับอนุญาตเป็นลายลักษณ์อักษรจากบริษัทล่วงหน้า การลงทุนในหลักทรัพย์มีความเสี่ยง ผู้ลงทุนควรศึกษาข้อมูลและพิจารณาอย่างรอบคอบก่อนการตัดสินใจลงทุน

บริษัทหลักทรัพย์ ฟินันเซีย ไซรัส จำกัด (มหาชน) อาจเป็นผู้ดูแลสภาพคล่อง (Market Maker) และผู้ออกใบสำคัญแสดงสิทธิอนุพันธ์ (Derivative Warrants) บนหลักทรัพย์ AAV, ADVANC, AEONTS, AMATA, ANAN, AOT, AP, BANPU, BBL, BCH, BCP, BCPG, BDMS, BEAUTY, BEC, BEM, BGRIM, BH, BJC, BLAND, BPP, BTS, CBG, CENTEL, CHG, CK, CKP, COM7, CPALL, CPF, CPN, DELTA, DTAC, EA, EGCO, EPG, ERW, ESSO, GFPT, GLOBAL, GPSC, GULF, GUNKUL, HANA, HMPRO, INTUCH, IRPC, IVL, JAS, JMT, KBANK, KCE, KKP, KTB, KTC, LH, MAJOR, MBK, MEGA, MINT, MTC, ORI, OSP, PLANB, PRM, PSH, PSL, PTG, PTT, PTTEP, PTTGC, QH, RATCH, ROBINS, RS, SAWAD, SCB, SCC, SGP, SIRI, SPALI, SPRC, STA, STEC, SUPER, TASCOS, TCAP, THAI, THANI, TISCO, TKN, TMB, TOA, TOP, TPIPP, TRUE, TTW, TU, TVO, WHA และ SET50 Future โดยบริษัทฯ อาจจัดทำบทวิเคราะห์ของหลักทรัพย์อ้างอิงดังกล่าว ดังนั้น นักลงทุนควรศึกษารายละเอียดในหนังสือชี้ชวนของใบสำคัญแสดงสิทธิอนุพันธ์ดังกล่าวก่อนตัดสินใจลงทุน