

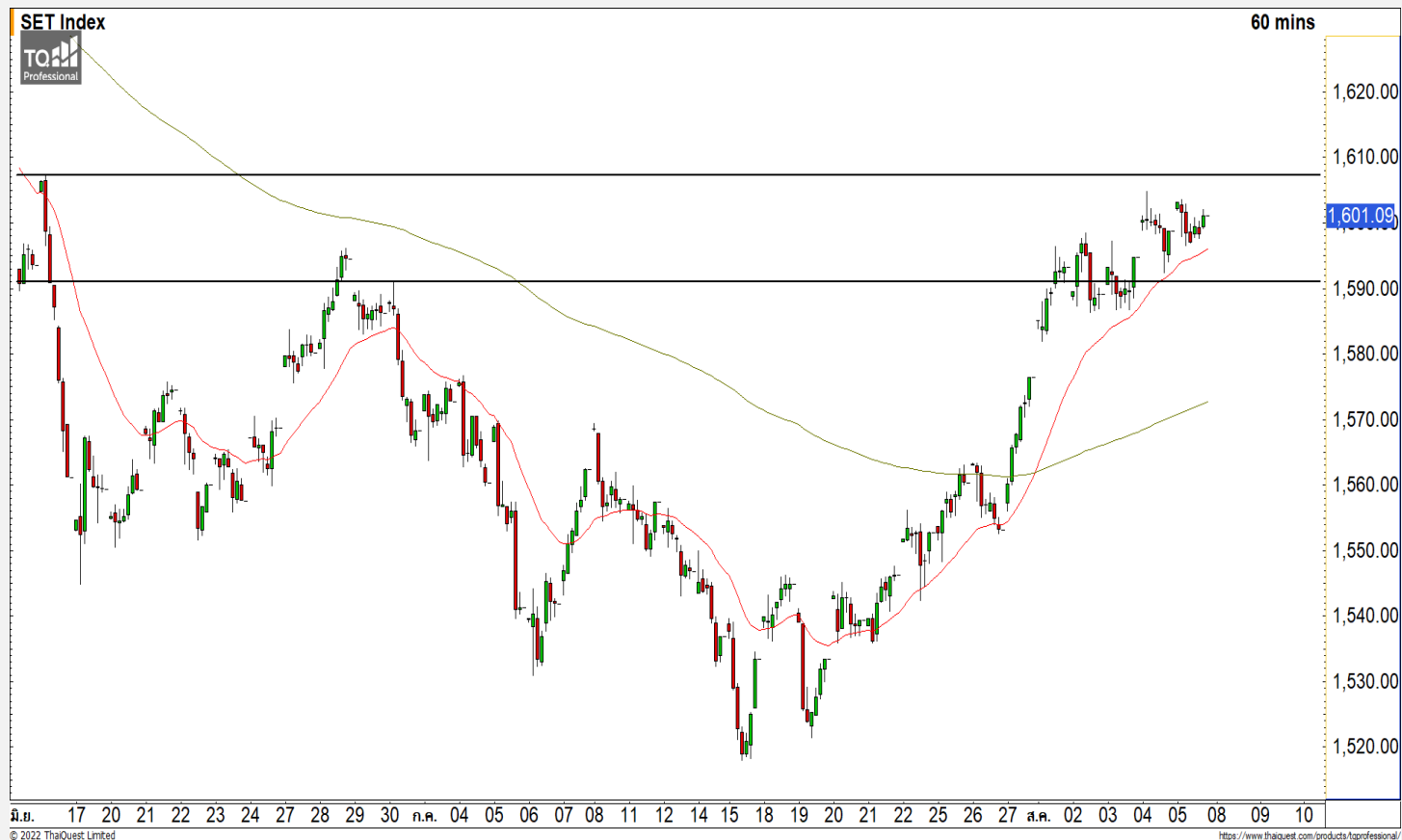


SET INDEX

ฟื้นตัวต่อแต่ต้องระวังดัชนีลงมา
ต่ำกว่า 1590 จุด

วานนี้ดัชนีปิดที่ระดับ 1601.09 จุด
(+2.34 จุด)

ภาพทางเทคนิคราย 60 นาที สุด
สัปดาห์ที่ผ่านมอดชนีสามารถประคองตัวไม่
หลุดแนวรับ 1590 จุด ทำให้ดัชนียังรักษา
กรอบของการฟื้นตัวไว้ได้ แต่ยังคงมุมมอง
ดัชนีมี Upside ในระยะสั้นที่จำกัด โดยมี
แนวต้านแรกๆที่ 1605 จุดและ 1612 จุด
โดยให้ระวังการหลุดแนวรับ 1590 จุดลงมา
จะเป็นสัญญาณเข้าสู่รอบของการพักตัว



Technical Review

- S50U22 : อยู่ในรอบการฟื้นตัวแต่ยังมอง Upside ระยะสั้นจำกัด
- Momentum Trading : III, MFEC
- Swing Trading : BANPU, GULF

แนวรับ	1590	1585
แนวต้าน	1605	1612

SET50 Index Futures



**อยู่ในรอบการฟื้นตัว
แต่ยังมอง Upside ระยะสั้นจำกัด**

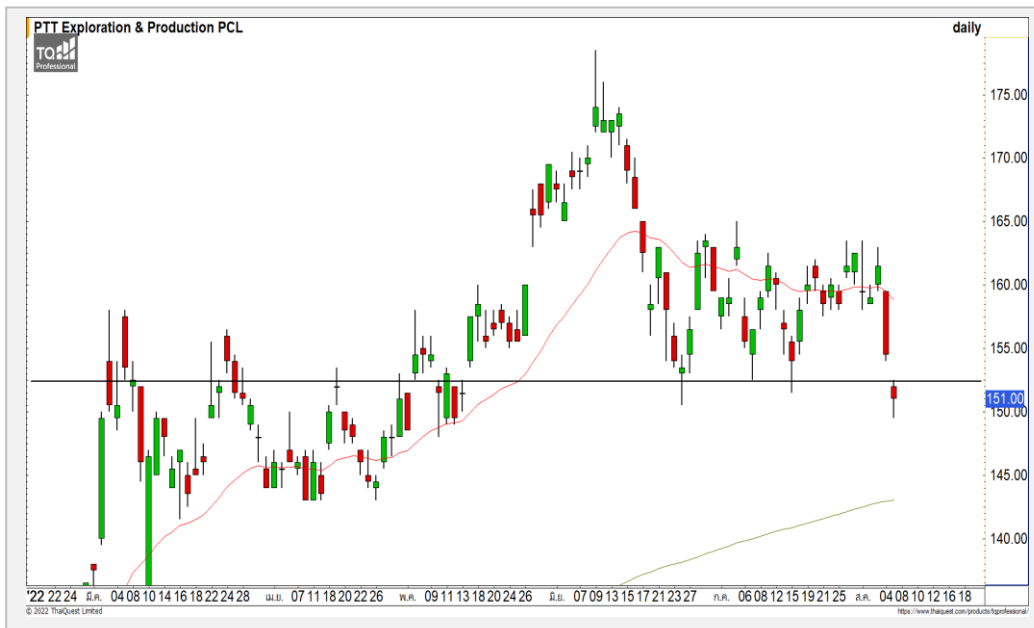
5 ส.ค. 65 นักลงทุนต่างชาติ Long สุทธิ
1,432 สัญญา
ค่า Basis ของ S50U22 อยู่ที่ระดับ -7.66 จุด
ภาพทางเทคนิคราย 60 นาที สุดสัปดาห์ที่ผ่าน
ดัชนีประกอบตัวอยู่เหนือแนวรับ 960 จุด ทำให้ดัชนียัง
อยู่ในรอบของการฟื้นตัว แต่ยังคงมุมมองดัชนีมีโอกาส
ไม่ผ่านแนวต้าน 965 จุด และเข้าสู่รอบของการพักตัว
อีกครั้ง โดยจะยืนยันเมื่อดัชนีหลุดแนวรับ 960 จุดลงมา

	แนวรับ		แนวต้าน		
	960	955	965	968-970	
	Contracts	Long	Short	Net	YTD
Institution		26,346	25,024	1,322	9,032
Foreign		57,437	56,005	1,432	56,677
Local		64,187	66,941	-2,754	-65,709

กลยุทธ์ S50U22

- พอร์ต Short ที่ 960 จุด ถือรอหากำไรที่ 953 จุด ตัดขาดทุนกรณีทะลุ 965 จุด

PTTEP



	Level 1	Level 2
Support	148.50	143
Resistance	153.50	158.50

PTTEP : ราคาพักตัวหลุดแนวรับหลักที่ 153.50 บาทลงมา ทำให้ราคามีทิศทางหลักที่เป็นลบ วางแนวรับหลักถัดมาที่ 148.50 บาท

SCB



	Level 1	Level 2
Support	100-101	96
Resistance	105	110

SCB : ราคาฟื้นตัวขึ้นทะลุผ่าน Downtrend Line ของรอบหลักขึ้นมา ทำให้ราคาเริ่มมีทิศทางกลับมาเป็นบวกมากขึ้น วางแนวต้านถัดไปที่ 105 บาท

Momentum Trading

III

Support | 13.80
Resistance | 14.50
Stop loss | 13.50

คำแนะนำระยะสั้น (BUY)

ราคาปรับตัวขึ้นทะลุแนวต้านแรกที่ 13.80 บาทขึ้นมาด้วยปริมาณการซื้อขายที่หนาแน่น ดึงทิศทางระยะสั้นให้กลับมาเป็นบวก วางแนวต้านถัดไปที่ 14.50 บาท



MFEC

Support | 9.50
Resistance | 9.85
Stop loss | 9.35

คำแนะนำระยะสั้น (BUY)

ราคาปรับตัวขึ้นทะลุผ่านแนวต้านแรก ที่ 9.50 บาท ทิศทางระยะสั้นกลับมาเป็นบวก มองราคากำลังปรับตัวขึ้นต่อเนื่องทดสอบแนวต้าน 9.85 บาท



Swing Trading

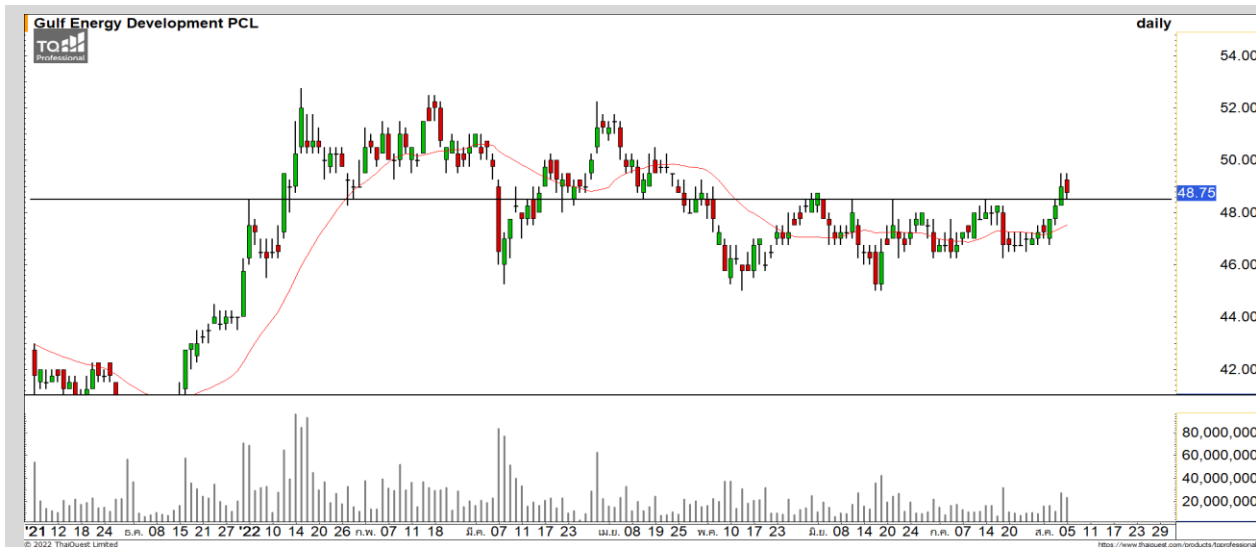


Support	12.50
Resistance	13/13.40
Stop loss	12

คำแนะนำระยะสั้น (BUY)

ในช่วงนี้ราคามีทิศทางหลักเป็นการแกว่งตัวออกด้านข้าง ล่าสุดราคากำลังพักตัวลงมาที่กรอบแนวรับ 12.50 บาท มองเป็นจังหวะเข้าเล่นรอบได้ วางแนวต้านแรกที่ 13 บาท

BANPU



Support	48.50
Resistance	50.25
Stop loss	47.50

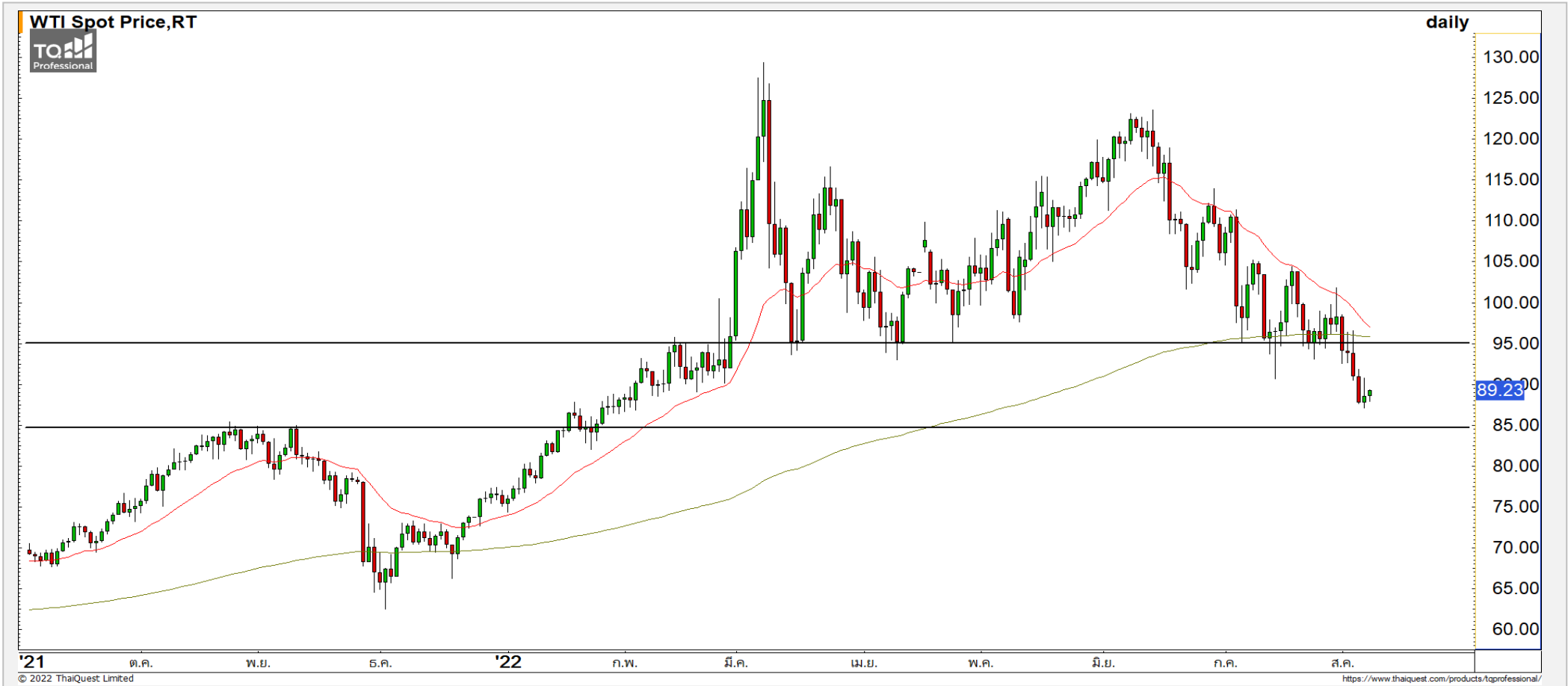
คำแนะนำระยะสั้น (BUY)

หลังจากที่ราคาทะลุผ่าน 48.50 บาท ทำให้ทิศทางเป็นขาขึ้น ล่าสุดราคากำลังย่อตัวแบบ Throw Back ลงมา มองเป็นจังหวะเข้าสะสม

GULF

COMMODITY MARKET

Crude Oil (WTI)



แนวรับ

85

แนวต้าน

82

93

95

ราคาน้ำมันดิบ WTI ปิดต่ำกว่า 90 ดอลลาร์ลงมา ภาพหลักเป็นทิศทางขาลง วางแนวรับถัดมาที่ 85 ดอลลาร์

Gold Futures

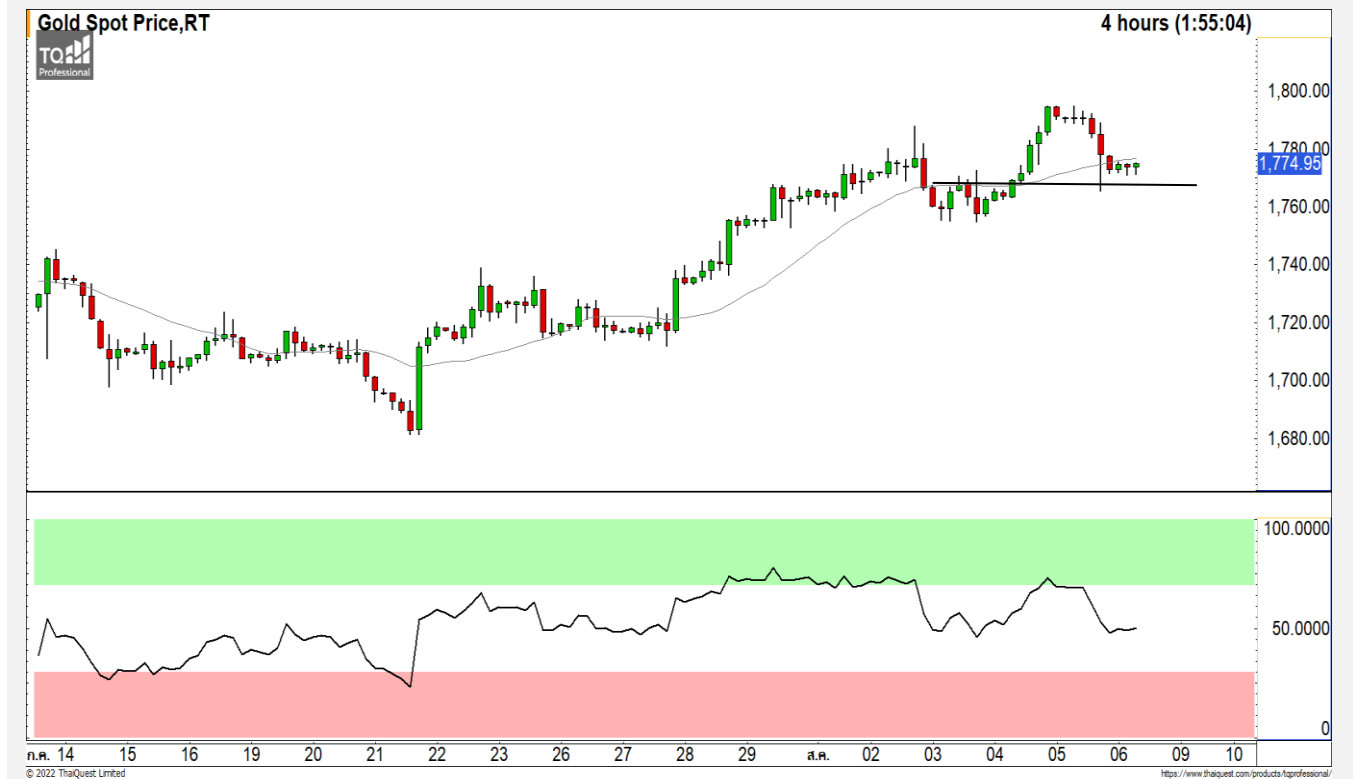
หากราคาทองคำหลุดแนวรับ 1770 ดอลลาร์ลง มาจะเสี่ยงพักตัวต่อเนื่อง

ภาพทางเทคนิคราคาทองคำค่าคืนวันศุกร์ที่ผ่านมา ราคาทองคำไม่สามารถฟื้นตัวขึ้นทะลุแนวต้าน 1795 ดอลลาร์และพักตัวลงมา โดยกำลังทดสอบแนวรับ 1770 ดอลลาร์ ราคาทองคำหลุดระดับนี้ลงอีกครั้ง จะเสี่ยงต่อการพักตัวต่อเนื่องลงทดสอบแนวรับ 1755 ดอลลาร์

คำแนะนำระยะสั้น GOU22

- พอร์ต Short ต้นทุนที่ 1785 ดอลลาร์ ปิดทำกำไรที่ 1770 ดอลลาร์ไปแล้ว
- พอร์ตวางแนะ Wait and See

วันที่ 5 ส.ค. 2022
กองทุน SPDR ขายทองคำ 1.49 ตัน
ไว้ที่ระดับ 999.16 ตัน



	แนวรับ		แนวต้าน		
	1770	1755	1795	1805	
Contracts	Long	Short	Net	YTD	
Institution	8,365	6,881	1,484	5,078	
Foreign	26,601	22,296	4,305	-16,159	
Local	23,641	29,430	-5,789	11,081	

DISCLAIMER: รายงานฉบับนี้จัดทำโดยบริษัทหลักทรัพย์ ฟินันเซีย ไซรัส จำกัด (มหาชน) "บริษัท" ข้อมูลที่ปรากฏในรายงานฉบับนี้ถูกจัดทำขึ้นบนพื้นฐานของแหล่งข้อมูลที่เชื่อว่าหรือควรเชื่อว่ามีคุณภาพ เชื่อถือ และ5ความถูกต้อง อย่างไรก็ตามบริษัทไม่รับรองความถูกต้องครบถ้วนของข้อมูลดังกล่าว ข้อมูลและความเห็นที่ปรากฏอยู่ในรายงานฉบับนี้อาจมีการเปลี่ยนแปลง แก้ไข หรือเพิ่มเติมได้ตลอดเวลาโดยไม่ต้องแจ้งให้ทราบล่วงหน้า บริษัทไม่มีความประสงค์ที่จะชักจูงหรือชี้ชวนให้ผู้ลงทุน ลงทุนซื้อหรือขายหลักทรัพย์ตามที่ปรากฏในรายงานฉบับนี้ รวมทั้งบริษัทไม่ได้รับประกันผลตอบแทนหรือราคาของหลักทรัพย์ตามข้อมูลที่ปรากฏแต่อย่างใด บริษัทจึงไม่รับผิดชอบความเสียหายใดๆ ที่เกิดขึ้นจากการนำข้อมูลหรือความเห็นในรายงานฉบับนี้ไปใช้ไม่ว่ากรณีใดก็ตาม ผู้ลงทุนควรศึกษาข้อมูลและใช้ดุลยพินิจอย่างรอบคอบในการตัดสินใจลงทุน

บริษัทขอสงวนลิขสิทธิ์ในข้อมูลและความเห็นที่ปรากฏอยู่ในรายงานฉบับนี้ ห้ามมิให้ผู้ใดนำข้อมูลและความเห็นในรายงานฉบับนี้ไปใช้ประโยชน์ คัดลอก ตัดแปลง ทำซ้ำ นำออกแสดงหรือเผยแพร่ต่อสาธารณชนไม่ว่าทั้งหมดหรือบางส่วน โดยไม่ได้รับอนุญาตเป็นลายลักษณ์อักษรจากบริษัทล่วงหน้า การลงทุนในหลักทรัพย์มีความเสี่ยง ผู้ลงทุนควรศึกษาข้อมูลและพิจารณาอย่างรอบคอบก่อนการตัดสินใจลงทุน

บริษัทหลักทรัพย์ ฟินันเซีย ไซรัส จำกัด (มหาชน) อาจเป็นผู้ดูแลสภาพคล่อง (Market Maker) และผู้ออกใบสำคัญแสดงสิทธิอนุพันธ์ (Derivative Warrants) บนหลักทรัพย์ AAV, ADVANC, AEONTS, AMATA, ANAN, AOT, AP, BANPU, BBL, BCH, BCP, BCPG, BDMS, BEAUTY, BEC, BEM, BGRIM, BH, BJC, BLAND, BPP, BTS, CBG, CENTEL, CHG, CK, CKP, COM7, CPALL, CPF, CPN, DELTA, DTAC, EA, EGCO, EPG, ERW, ESSO, GFPT, GLOBAL, GPSC, GULF, GUNKUL, HANA, HMPRO, INTUCH, IRPC, IVL, JAS, JMT, KBANK, KCE, KKP, KTB, KTC, LH, MAJOR, MBK, MEGA, MINT, MTC, ORI, OSP, PLANB, PRM, PSH, PSL, PTG, PTT, PTTEP, PTTGC, QH, RATCH, ROBINS, RS, SAWAD, SCB, SCC, SGP, SIRI, SPALI, SPRC, STA, STEC, SUPER, TASCOS, TCAP, THAI, THANI, TISCO, TKN, TMB, TOA, TOP, TPIPP, TRUE, TTW, TU, TVO, WHA และ SET50 Future โดยบริษัทฯ อาจจัดทำบทวิเคราะห์ของหลักทรัพย์อ้างอิงดังกล่าว ดังนั้น นักลงทุนควรศึกษารายละเอียดในหนังสือชี้ชวนของใบสำคัญแสดงสิทธิอนุพันธ์ดังกล่าวก่อนตัดสินใจลงทุน

หมายเหตุ: ประธานกรรมการของบริษัทหลักทรัพย์ ฟินันเซีย ไซรัส จำกัด (มหาชน) ดำรงตำแหน่งเป็นกรรมการของบริษัท ทรู คอร์ปอเรชั่น จำกัด (มหาชน)

Remark : FSS's Chairman is a TRUE's director.