



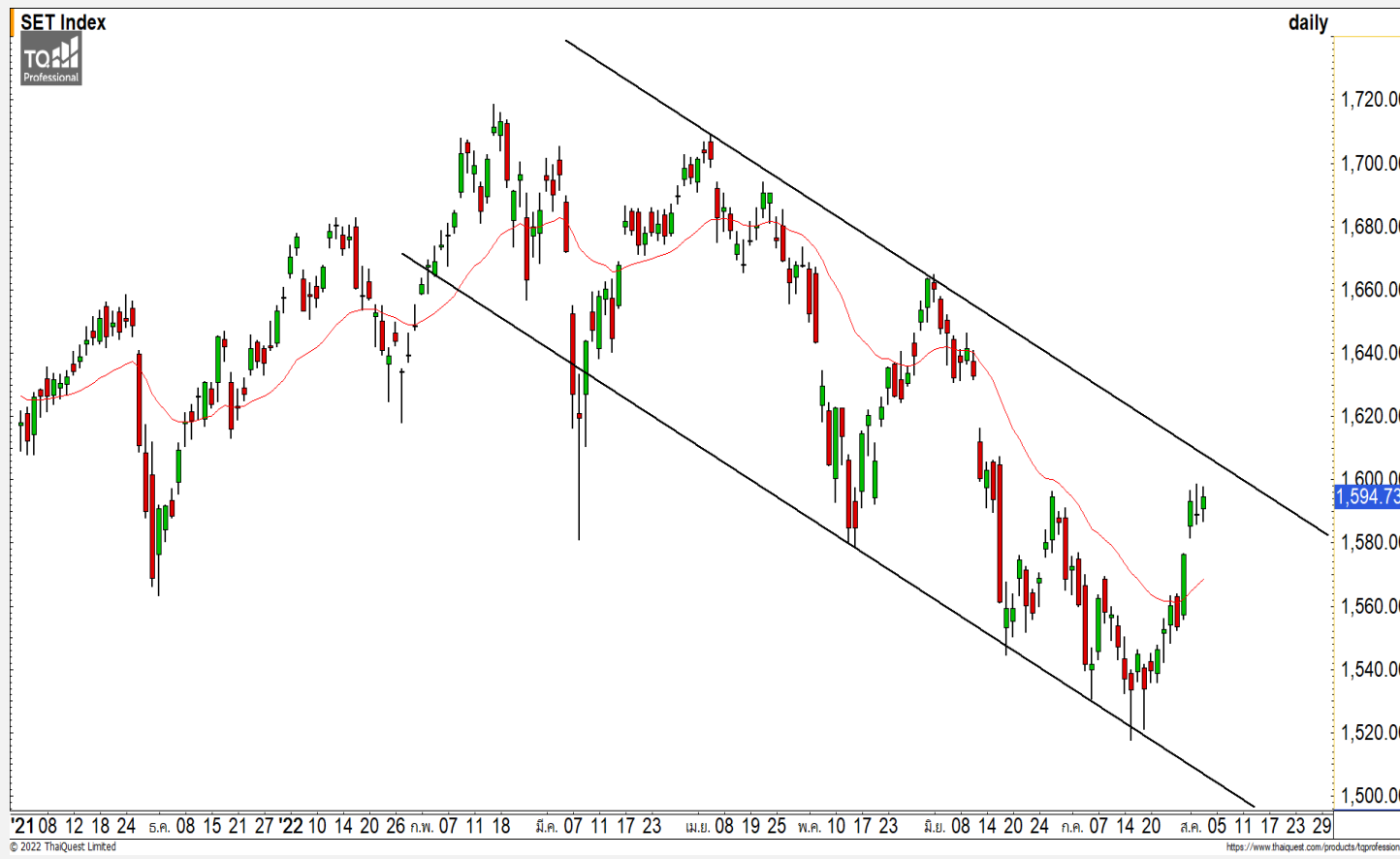
SET INDEX

ปรับตัวขึ้นทดสอบแนวต้าน 1600 จุด
และคาดดัชนีมีโอกาสชะลอตัว

วานนี้ดัชนีปิดที่ระดับ 1594.73 จุด
(+5.57 จุด)

ภาพทางเทคนิคราย 60 นาที วานนี้
ดัชนีปรับตัวขึ้นมาได้ดีกว่าที่ประเมินไว้ โดย
ซื้อกลับเข้ามาแรงในช่วงท้ายตลาด ส่งผลให้
ดัชนีมีโอกาสปรับตัวแบบ Sideway Up ขึ้น
ทดสอบแนวต้านบริเวณ 1600-1605 จุด
ยังคงมองดัชนีมีโอกาสที่จะชะลอตัวลงที่
ระดับดังกล่าว และหากพักตัวหลุดแนวรับ
1585 จุดลงมา จะเข้าสู่รอบของการพักตัว
สะสมกำลังอีกครั้ง

แนวรับ	1590	1585
แนวต้าน	1600	1605



Technical Review

- S50U22 : ปรับตัวต่อเนื่องระยะสั้น
- Momentum Trading : BDMS,GPSC
- Swing Trading : EKH,SCGP

SET50 Index Futures



ฟันตัวต่อเนื่องระยะสั้น

3 ส.ค. 65 นักลงทุนต่างชาติ Long สุทธิ
2,371 สัญญา
ค่า Basis ของ S50U22 อยู่ที่ระดับ -7.66 จุด
ภาพทางเทคนิคราย 60 นาที วานนี้ดัชนีฟันตัว
ขึ้นมาได้ดีกว่าที่ประเมินไว้ โดยสามารถฟันตัวขึ้นมาปิด
เหนือแนวต้าน 960 จุดได้ ส่งผลให้ดัชนีเข้าสู่รอบของ
การฟันตัวระยะสั้น โดยมีแนวต้านที่บริเวณ 964-968
จุด ยังคงต้องระวังการเผชิญแรงขายออกมาที่บริเวณ
ดังกล่าว

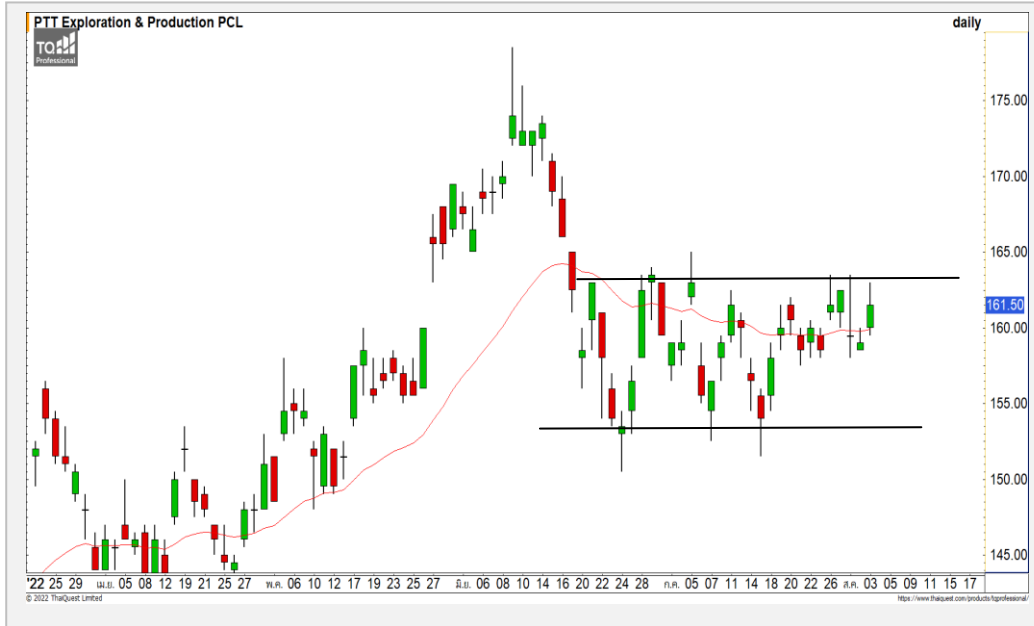
แนวรับ		แนวต้าน		
--------	--	---------	--	--

957	950	964	968	
Contracts	Long	Short	Net	YTD
Institution	29,148	33,812	-4,664	2,383
Foreign	66,968	64,597	2,371	55,440
Local	92,950	90,657	2,293	-57,823

กลยุทธ์ S50U22

- พอร์ตวางแนวรอเปิด Short ที่ 960 จุด
วางเป้าหมายทำกำไรที่ 953 จุด ตัดขาดทุนกรณี
ทะลุ 965 จุด

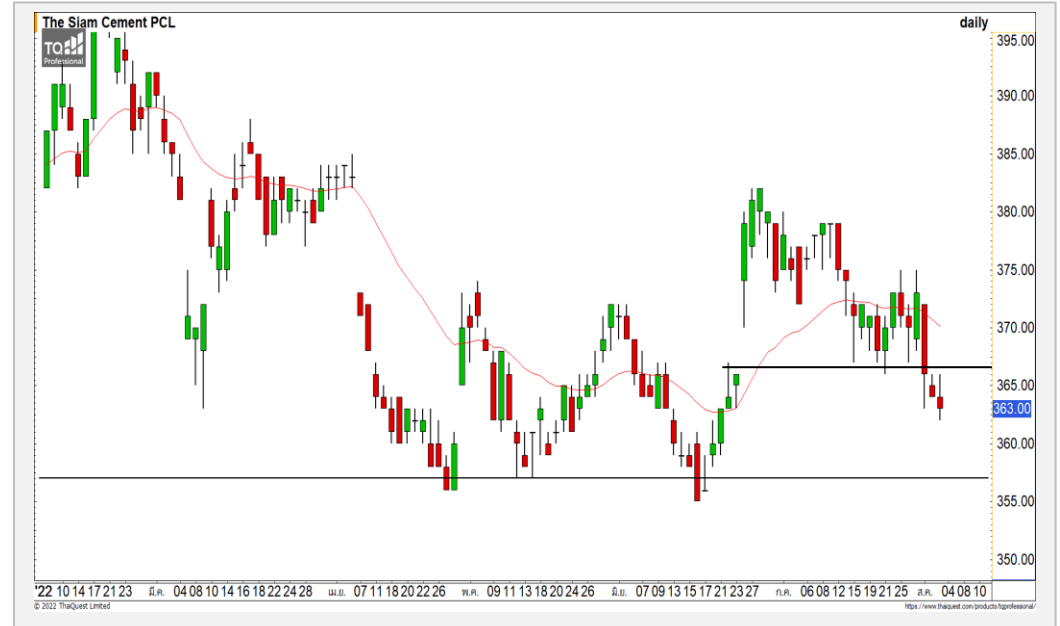
PTTEP



	Level 1	Level 2
Support	157.50	153.50
Resistance	163	170.50

PTTEP : ราคามีทิศทางหลักที่เป็นการแกว่งตัวออกด้านข้างในกรอบ 153.50-163 บาท เพื่อสร้างฐานเลือกเลือกทิศทางในอนาคต ระหว่างนี้สามารถใช้เป็นจังหวะเข้าเล่นรอบในกรอบ

SCC



	Level 1	Level 2
Support	357	350
Resistance	367	375

SCC : ราคากำลังทยอยซึมตัวลงหลังจากที่หลุดแนวรับ 367 บาท ดดยมีแนวรับหลักที่ 357 บาท หากหลุดลงจะทำให้ราคาปรับตัวต่อเนื่อง

Momentum Trading

BDMS

Support | 27.50
Resistance | 28.25/29
Stop loss | 26.75

คำแนะนำระยะสั้น (BUY)

ราคาฟื้นตัวขึ้นทะลุแนวต้านหลักที่ 27.50 สร้างระดับปิดที่เป็น All Time High มองราคากำลังฟื้นตัวขึ้นต่อเนื่อง วางแนวต้านถัดไปที่ 28.25 บาท

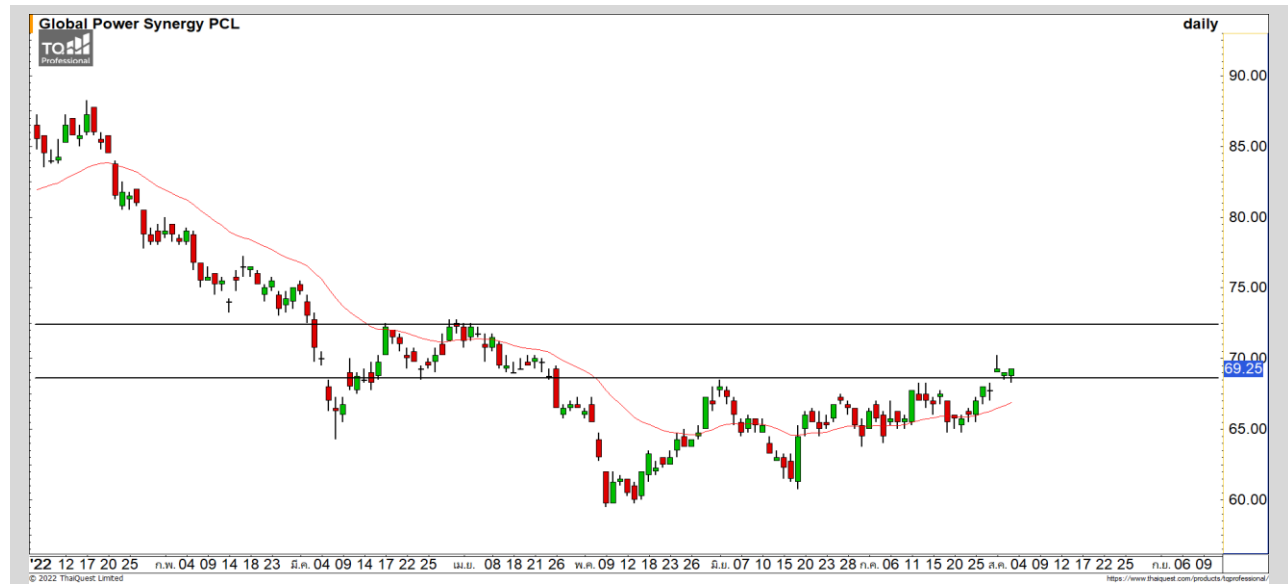


GPSC

Support | 68.50
Resistance | 71.50/72.50
Stop loss | 67.50

คำแนะนำระยะสั้น (BUY)

ราคาสามารถประคองตัวเหนือแนวรับ 68.50 บาทได้ ประคองราคาให้อยู่ในรอบของการฟื้นตัว วางแนวต้านถัดไปที่ 71.50 บาท



Swing Trading



Support	7.50
Resistance	7.80/8.00
Stop loss	7.35

คำแนะนำระยะสั้น (BUY)

ราคาแกว่งตัวอยู่เหนือเส้น Uptrend Line แสดงถึงราคาที่เป็น Sideway Up ราคามีโอกาสฟื้นตัวจากบริเวณแนวรับ 7.50 บาท วางแนวต้านแรกที่ 7.80 บาท และ 8.00 บาท

EKH



Support	51
Resistance	53
Stop loss	50

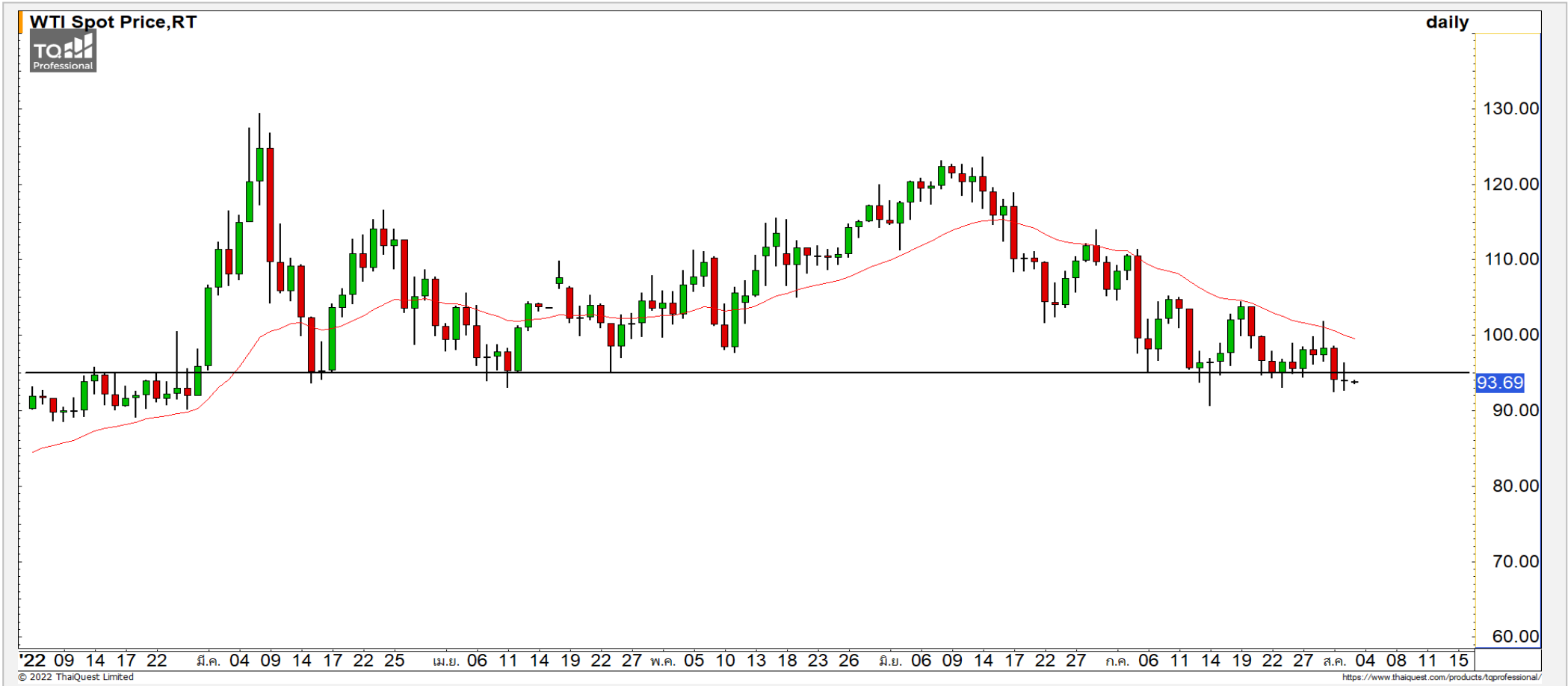
คำแนะนำระยะสั้น (BUY)

ราคาเริ่มมีแรงซ็อกกลับเข้ามาจากบริเวณแนวรับ 51 บาท คาดราคามีโอกาสเกิด Technical Rebound วางแนวต้านแรกที่ 53 บาท

SCGP

COMMODITY MARKET

Crude Oil (WTI)



แนวรับ	แนวต้าน
90	93
85	95

ราคาน้ำมันดิบ WTI ปิดต่ำกว่า 93 ดอลลาร์ลงมา เริ่มทำให้ภาพหลักกลับมาเป็นภาพที่เป็นลบ วางแนวรับถัดมาที่ 90 ดอลลาร์

Gold Futures

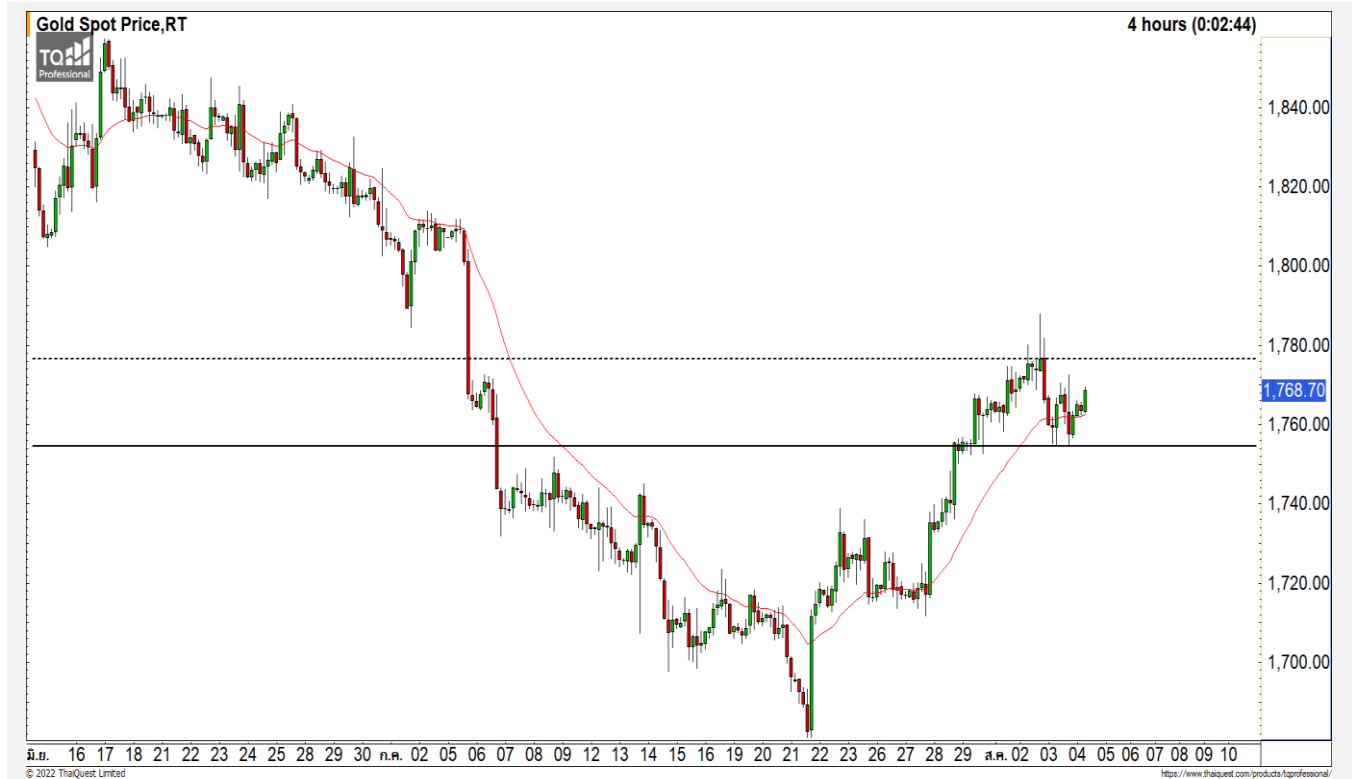
คาดการณ์ทองคำมีโอกาสโดนแรงขายออกมาที่บริเวณแนวต้าน 1775-1785 ดอลลาร์

ภาพทางเทคนิคราคาทองคำที่ผ่านมาราคาทองคำปรับตัวลงมาทดสอบแนวรับ 1755 ดอลลาร์ แต่สามารถฟื้นตัวกลับขึ้นมาขึ้น แต่ยังคงมองราคาทองคำมีโอกาสที่จะเผชิญแรงขายออกมาที่บริเวณแนวต้าน 1775 ดอลลาร์ และ 1785 ดอลลาร์

คำแนะนำระยะสั้น GOU22

- พอร์ตว่างและ Wait and See

วันที่ 3 ส.ค. 2022
กองทุน SPDR ขายทองคำ 2.32 ตัน
ไว้ที่ระดับ 1,000.65 ตัน



	แนวรับ		แนวต้าน		
	1755	1745	1775	1785	
Contracts	Long	Short	Net	YTD	
Institution	5,854	7,906	-2,052	2,170	
Foreign	31,285	28,862	2,423	-22,918	
Local	25,786	26,157	-371	20,748	

DISCLAIMER: รายงานฉบับนี้จัดทำโดยบริษัทหลักทรัพย์ ฟินันเซีย ไซรัส จำกัด (มหาชน) "บริษัท" ข้อมูลที่ปรากฏในรายงานฉบับนี้ถูกจัดทำขึ้นบนพื้นฐานของแหล่งข้อมูลที่เชื่อว่าหรือควรเชื่อว่ามีคุณภาพเชื่อถือ และ5ความถูกต้อง อย่างไรก็ตามบริษัทไม่รับรองความถูกต้องครบถ้วนของข้อมูลดังกล่าว ข้อมูลและความเห็นที่ปรากฏอยู่ในรายงานฉบับนี้อาจมีการเปลี่ยนแปลง แก้ไข หรือเพิ่มเติมได้ตลอดเวลาโดยไม่ต้องแจ้งให้ทราบล่วงหน้า บริษัทไม่มีความประสงค์ที่จะชักจูงหรือชี้ชวนให้ผู้ลงทุน ลงทุนซื้อหรือขายหลักทรัพย์ตามที่ปรากฏในรายงานฉบับนี้ รวมทั้งบริษัทไม่ได้รับประกันผลตอบแทนหรือราคาของหลักทรัพย์ตามข้อมูลที่ปรากฏแต่อย่างใด บริษัทจึงไม่รับผิดชอบความเสียหายใดๆ ที่เกิดขึ้นจากการนำข้อมูลหรือความเห็นในรายงานฉบับนี้ไปใช้ไม่ว่ากรณีใดก็ตาม ผู้ลงทุนควรศึกษาข้อมูลและใช้ดุลยพินิจอย่างรอบคอบในการตัดสินใจลงทุน

บริษัทขอสงวนลิขสิทธิ์ในข้อมูลและความเห็นที่ปรากฏอยู่ในรายงานฉบับนี้ ห้ามมิให้ผู้ใดนำข้อมูลและความเห็นในรายงานฉบับนี้ไปใช้ประโยชน์ คัดลอก ตัดแปลง ทำซ้ำ นำออกแสดงหรือเผยแพร่ต่อสาธารณชนไม่ว่าทั้งหมดหรือบางส่วน โดยไม่ได้รับอนุญาตเป็นลายลักษณ์อักษรจากบริษัทล่วงหน้า การลงทุนในหลักทรัพย์มีความเสี่ยง ผู้ลงทุนควรศึกษาข้อมูลและพิจารณาอย่างรอบคอบก่อนการตัดสินใจลงทุน

บริษัทหลักทรัพย์ ฟินันเซีย ไซรัส จำกัด (มหาชน) อาจเป็นผู้ดูแลสภาพคล่อง (Market Maker) และผู้ออกใบสำคัญแสดงสิทธิอนุพันธ์ (Derivative Warrants) บนหลักทรัพย์ AAV, ADVANC, AEONTS, AMATA, ANAN, AOT, AP, BANPU, BBL, BCH, BCP, BCPG, BDMS, BEAUTY, BEC, BEM, BGRIM, BH, BJC, BLAND, BPP, BTS, CBG, CENTEL, CHG, CK, CKP, COM7, CPALL, CPF, CPN, DELTA, DTAC, EA, EGCO, EPG, ERW, ESSO, GFPT, GLOBAL, GPSC, GULF, GUNKUL, HANA, HMPRO, INTUCH, IRPC, IVL, JAS, JMT, KBANK, KCE, KKP, KTB, KTC, LH, MAJOR, MBK, MEGA, MINT, MTC, ORI, OSP, PLANB, PRM, PSH, PSL, PTG, PTT, PTTEP, PTTGC, QH, RATCH, ROBINS, RS, SAWAD, SCB, SCC, SGP, SIRI, SPALI, SPRC, STA, STEC, SUPER, TASCOS, TCAP, THAI, THANI, TISCO, TKN, TMB, TOA, TOP, TPIPP, TRUE, TTW, TU, TVO, WHA และ SET50 Future โดยบริษัทฯ อาจจัดทำบทวิเคราะห์ของหลักทรัพย์อ้างอิงดังกล่าว ดังนั้น นักลงทุนควรศึกษารายละเอียดในหนังสือชี้ชวนของใบสำคัญแสดงสิทธิอนุพันธ์ดังกล่าวก่อนตัดสินใจลงทุน

หมายเหตุ: ประธานกรรมการของบริษัทหลักทรัพย์ ฟินันเซีย ไซรัส จำกัด (มหาชน) ดำรงตำแหน่งเป็นกรรมการของบริษัท ทรู คอร์ปอเรชั่น จำกัด (มหาชน)

Remark : FSS's Chairman is a TRUE's director.