



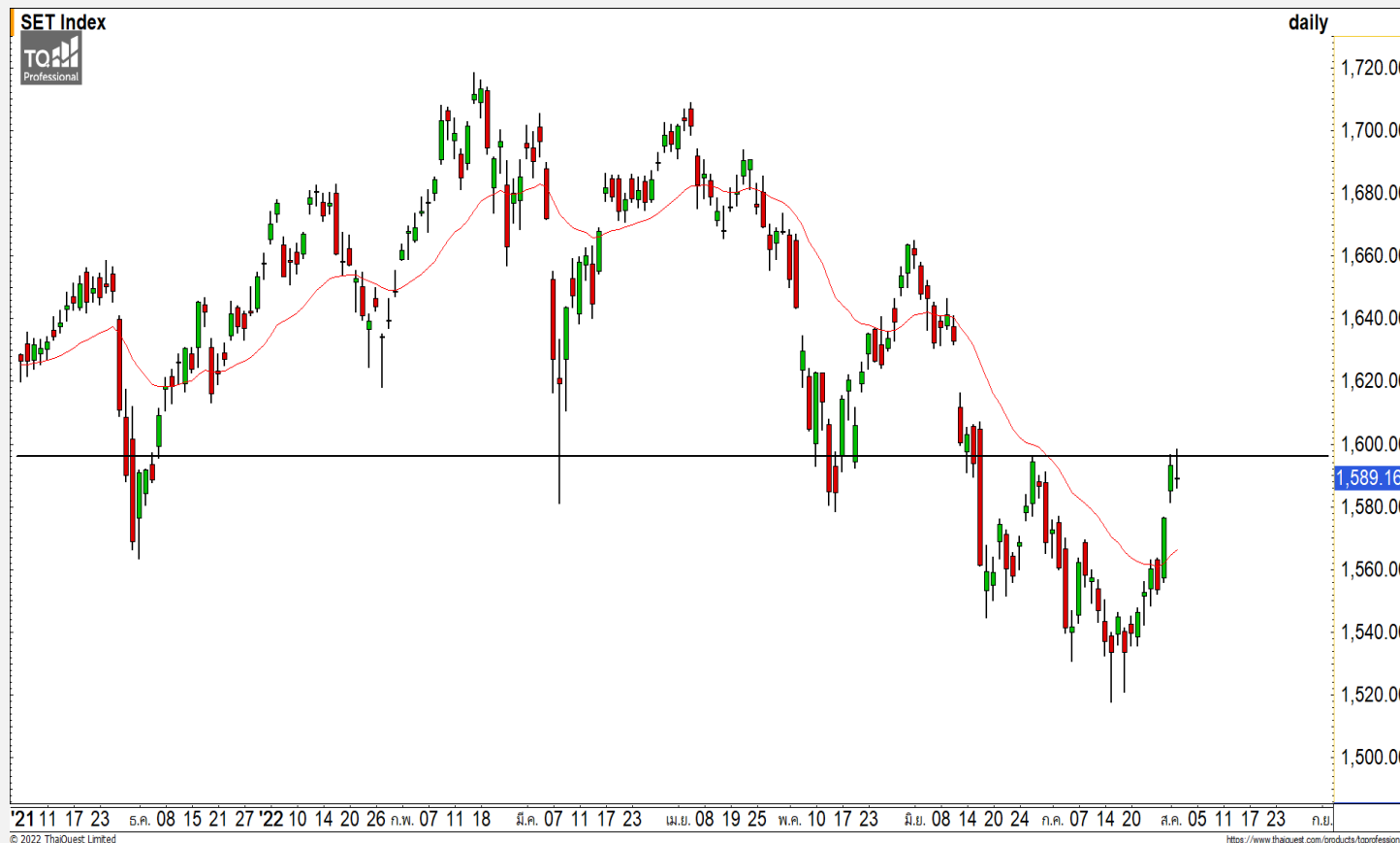
SET INDEX

ระยะสั้นคาดดัชนีเข้าสู่รอบของการพักตัว

วานนี้ดัชนีปิดที่ระดับ 1589.16 จุด (-4.08 จุด)

ภาพทางเทคนิคราย 60 นาที วานี้ดัชนีปรับตัวขึ้นมาและติดแนวต้าน 1595 จุดตามที่ได้ประเมินไว้อย่างต่อเนื่อง มองดัชนีมีโอกาสที่จะเข้าสู่รอบของการพักตัวระยะสั้น โดยมีแนวรับแรกๆที่บริเวณ Gap 1580 จุด และ 1575 จุด มองทิศทางการแกว่งตัวในวันนี้ในลักษณะ Sideway down เว้นแต่ดัชนีจะสามารถทะลุแนวต้าน 1595 จุดได้จึงจะลบล้างภาพดังกล่าว

แนวรับ	1580	1575
แนวต้าน	1590	1595



Technical Review

- S50U22 : คาดดัชนีมีโอกาสพักตัวหลังจากที่ติดแนวต้าน 960 จุด
- Momentum Trading : D,TSR
- Swing Trading : BEM,M

SET50 Index Futures



คาดดัชนีมีโอกาสพักตัวหลังจากที่ ติดแนวต้าน 960 จุด

2 ส.ค. 65 นักลงทุนต่างชาติ Long สุทธิ
27,766 สัญญา

ค่า Basis ของ S50U22 อยู่ที่ระดับ -7.66 จุด

ภาพทางเทคนิคราย 60 นาที วานนี้ดัชนีฟื้นตัว
ขึ้นมาติดที่แนวต้าน 960 จุดตามที่ได้ประเมินไว้
ต่อเนื่อง ในรอบสั้นนี้คาดดัชนีมีโอกาสที่จะเข้าสู่รอบของ
การพักตัว ดดยมีแนวรับแรกที่ 955 จุด และแนวรับหลัก
ที่ 950 จุด เว้นแต่ดัชนีจะสามารถฟื้นตัวขึ้นทะลุแนวต้าน
965 จุดได้จะเป็นการลบล้างภาพดังกล่าว

แนวรับ

955

950

แนวต้าน

960

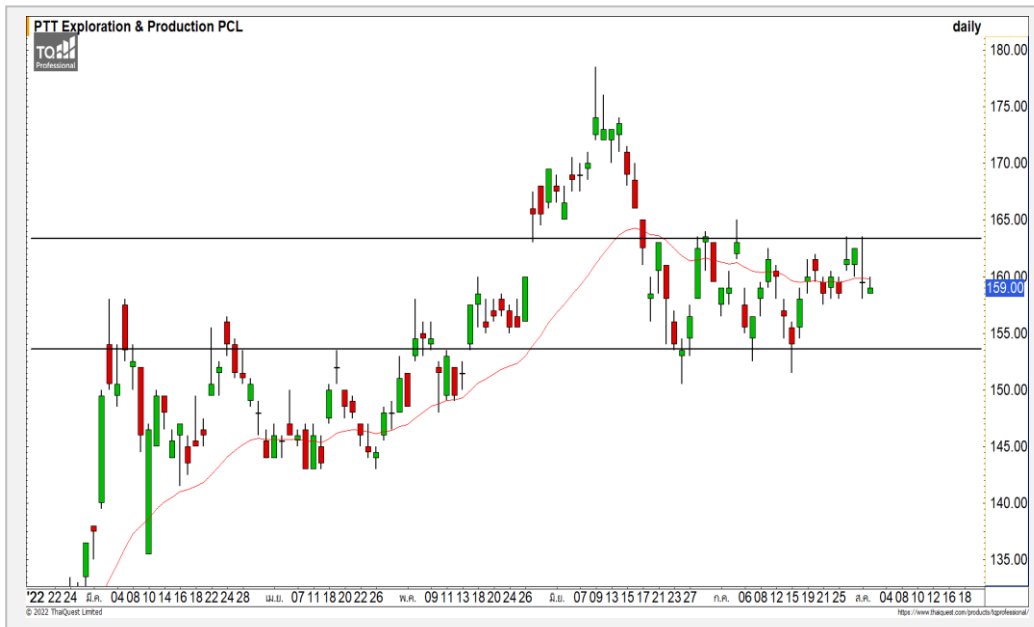
965

Contracts	Long	Short	Net	YTD
Institution	27,042	30,848	-3,806	7,047
Foreign	87,376	59,610	27,766	53,069
Local	85,657	109,617	-23,960	-60,116

กลยุทธ์ S50U22

- พอร์ตวางแนวรอเปิด Short ที่ 960 จุด
วางเป้าหมายทำกำไรที่ 953 จุด ตัดขาดทุนกรณี
ทะลุ 965 จุด

PTTEP



	Level 1	Level 2
Support	157.50	153.50
Resistance	163	170.50

PTTEP : ราคามีทิศทางหลักที่เป็นการแกว่งตัวออกด้านข้างในกรอบ 153.50-163 บาท เพื่อสร้างฐานเลือกเลือกทิศทางในอนาคต ระหว่างนี้สามารถใช้เป็นจังหวะเข้าเล่นรอบในกรอบ

BANPU



	Level 1	Level 2
Support	12.90	12.50
Resistance	13.40	14

BANPU : ราคาฟื้นตัวขึ้นติดแนวต้าน 13.40 บาท มองราคากำลังพักตัวระยะสั้น โดยมีแนวรับแรกที่ 12.90 บาทและ 12.50 บาท คาดราคามีโอกาสฟื้นตัวกลับตามทิศทางเดิม Sideway Up ที่บริเวณดังกล่าว

Momentum Trading

D

Support	6.80
Resistance	7.20/7.40
Stop loss	6.50

คำแนะนำระยะสั้น (BUY)

ราคาฟื้นตัวขึ้นทะลุแนวต้านหลักที่ 6.80 บาทขึ้นสร้างจุดสูงสุดใหม่ในรอบปีได้แสดงถึงราคามีทิศทางขาขึ้นที่แข็งแกร่ง วางแนวต้านถัดไปที่ 7.20 บาทและ 7.40 บาท



TSR

Support	4.96
Resistance	5.30
Stop loss	4.70

คำแนะนำระยะสั้น (BUY)

ราคาฟื้นตัวขึ้นยืนเหนือแนวต้าน 4.96 บาททำระดับปิดเป็นจุดสูงสุดใหม่ของรอบ มองราคากำลังฟื้นตัวต่อเนื่องขึ้นทดสอบแนวต้าน 5.30 บาท



Swing Trading



Support	8.70
Resistance	9/9.15
Stop loss	8.40

คำแนะนำระยะสั้น (BUY)

ราคาฟื้นตัวขึ้นผ่าน Downtrend Line ของรอบการพักตัว คาดราคากลับเข้าสู่รอบของการฟื้นตัวอีกครั้ง วางแนวต้านแรก ที่ 9.00 บาท

BEM



Support	51
Resistance	52.50
Stop loss	50

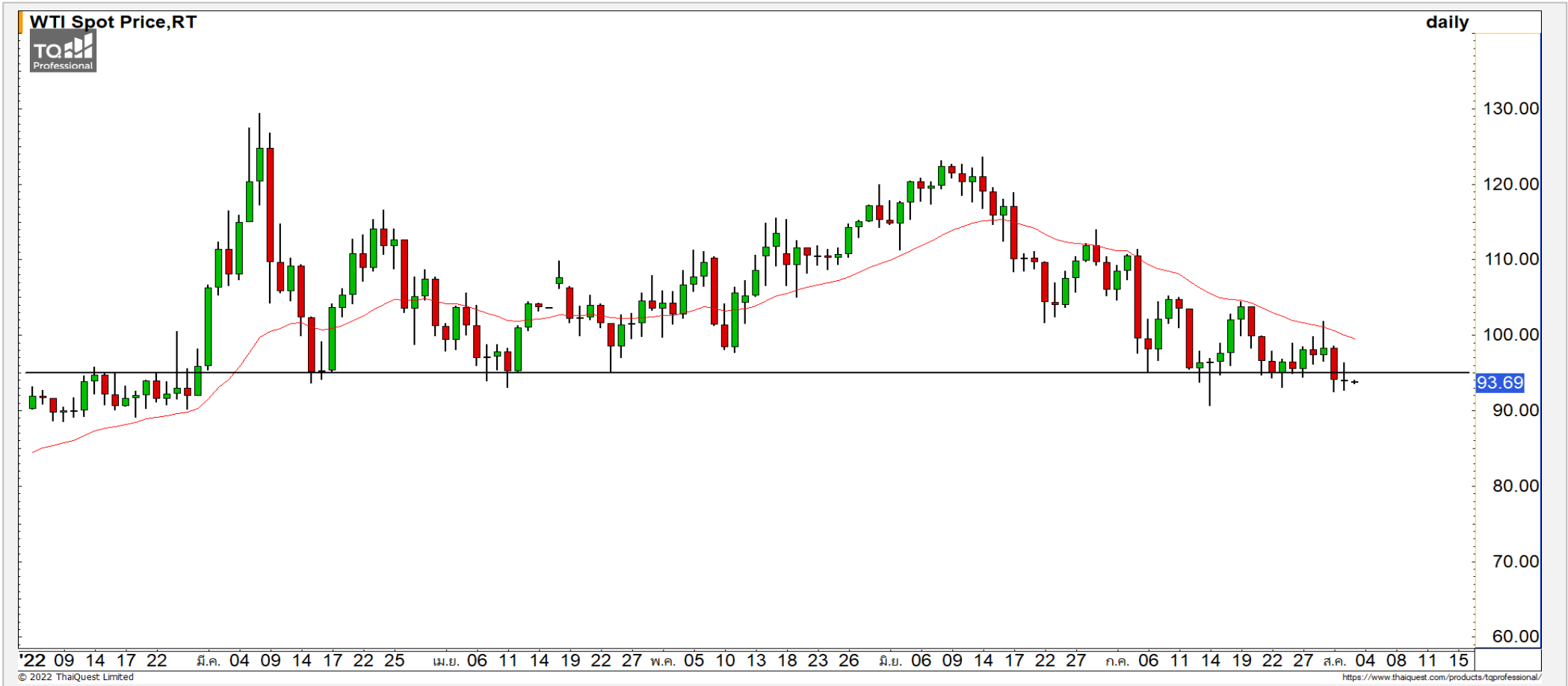
คำแนะนำระยะสั้น (BUY)

ราคาเริ่มมีแรงซีกกลับเข้ามาจากบริเวณแนวรับ 51 บาท โดยทิศทางหลัก ราคาแกว่งตัวในกรอบ 51-52.50 บาท สามารถใช้เป็นจังหวะเข้าเล่นรอบได้

M

COMMODITY MARKET

Crude Oil (WTI)



แนวรับ

92

แนวต้าน

90

105

110

ราคาน้ำมันดิบ WTI ปิดต่ำกว่า 95 ดอลลาร์ เริ่มทิศทางที่เป็นเชิงลบกลับเข้ามาอีกครั้ง วางแนวรับถัดมาที่ 92 ดอลลาร์

Gold Futures

เข้าสู่รอบของการพักตัวหลังจากที่หลุดแนวรับ 1770 ดอลลาร์

ภาพทางเทคนิคราคาทองคำที่ผ่านมาราคาทองคำขึ้นตัวขึ้นติดแนวต้าน 1785 ดอลลาร์และพักตัวลงมาหลุดแนวรับ 1770 ดอลลาร์ ทำให้ราคาทองคำเข้าสู่รอบของการพักตัวอีกครั้ง วางแนวรับแรกที่ 1755 ดอลลาร์

คำแนะนำระยะสั้น GOU22

- พอร์ตวางแนว Wait and See

วันที่ 2 ส.ค. 2022
กองทุน SPDR ขายทองคำ 2.90 ตัน
ไวก์ที่ระดับ 1,002.97 ตัน



	แนวรับ		แนวต้าน		
	1755	1745	1770	1785	
Contracts	Long	Short	Net	YTD	
Institution	4,696	4,175	521	4,222	
Foreign	21,325	17,338	3,987	-25,341	
Local	14,612	19,120	-4,508	21,119	

DISCLAIMER: รายงานฉบับนี้จัดทำโดยบริษัทหลักทรัพย์ ฟินันเซีย ไซรัส จำกัด (มหาชน) "บริษัท" ข้อมูลที่ปรากฏในรายงานฉบับนี้ถูกจัดทำขึ้นบนพื้นฐานของแหล่งข้อมูลที่เชื่อว่าหรือควรเชื่อว่ามีคุณภาพ เชื่อถือได้ และมีความถูกต้อง อย่างไรก็ตามบริษัทไม่รับรองความถูกต้องครบถ้วนของข้อมูลดังกล่าว ข้อมูลและความเห็นที่ปรากฏอยู่ในรายงานฉบับนี้อาจมีการเปลี่ยนแปลง แก้ไข หรือเพิ่มเติมได้ตลอดเวลาโดยไม่ต้องแจ้งให้ทราบล่วงหน้า บริษัทไม่มีความประสงค์ที่จะชักจูงหรือชี้ชวนให้ผู้ลงทุน ลงทุนซื้อหรือขายหลักทรัพย์ตามที่ปรากฏในรายงานฉบับนี้ รวมทั้งบริษัทไม่ได้รับประกันผลตอบแทนหรือราคาของหลักทรัพย์ตามข้อมูลที่ปรากฏแต่อย่างใด บริษัทจึงไม่รับผิดชอบต่อความเสียหายใดๆ ที่เกิดขึ้นจากการนำข้อมูลหรือความเห็นในรายงานฉบับนี้ไปใช้ไม่ว่ากรณีใดก็ตาม ผู้ลงทุนควรศึกษาข้อมูลและใช้ดุลยพินิจอย่างรอบคอบในการตัดสินใจลงทุน

บริษัทขอสงวนลิขสิทธิ์ในข้อมูลและความเห็นที่ปรากฏอยู่ในรายงานฉบับนี้ ห้ามมิให้ผู้ใดนำข้อมูลและความเห็นในรายงานฉบับนี้ไปใช้ประโยชน์ คัดลอก คัดแปลง ทำซ้ำ นำออกแสดงหรือเผยแพร่ต่อสาธารณชนไม่ว่าทั้งหมดหรือบางส่วน โดยไม่ได้รับอนุญาตเป็นลายลักษณ์อักษรจากบริษัทล่วงหน้า การลงทุนในหลักทรัพย์มีความเสี่ยง ผู้ลงทุนควรศึกษาข้อมูลและพิจารณาอย่างรอบคอบก่อนการตัดสินใจลงทุน

บริษัทหลักทรัพย์ ฟินันเซีย ไซรัส จำกัด (มหาชน) อาจเป็นผู้ดูแลสภาพคล่อง (Market Maker) และผู้ออกใบสำคัญแสดงสิทธิอนุพันธ์ (Derivative Warrants) บนหลักทรัพย์ AAV, ADVANC, AEONTS, AMATA, ANAN, AOT, AP, BANPU, BBL, BCH, BCP, BCPG, BDMS, BEAUTY, BEC, BEM, BGRIM, BH, BJC, BLAND, BPP, BTS, CBG, CENTEL, CHG, CK, CKP, COM7, CPALL, CPF, CPN, DELTA, DTAC, EA, EGCO, EPG, ERW, ESSO, GFPT, GLOBAL, GPSC, GULF, GUNKUL, HANA, HMPRO, INTUCH, IRPC, IVL, JAS, JMT, KBANK, KCE, KKP, KTB, KTC, LH, MAJOR, MBK, MEGA, MINT, MTC, ORI, OSP, PLANB, PRM, PSH, PSL, PTG, PTT, PTTEP, PTTGC, QH, RATCH, ROBINS, RS, SAWAD, SCB, SCC, SGP, SIRI, SPALI, SPRC, STA, STEC, SUPER, TASCOS, TCAP, THAI, THANI, TISCO, TKN, TMB, TOA, TOP, TPIPP, TRUE, TTW, TU, TVO, WHA และ SET50 Future โดยบริษัทฯ อาจจัดทำบทวิเคราะห์ของหลักทรัพย์อ้างอิงดังกล่าว ดังนั้น นักลงทุนควรศึกษารายละเอียดในหนังสือชี้ชวนของใบสำคัญแสดงสิทธิอนุพันธ์ดังกล่าวก่อนตัดสินใจลงทุน

หมายเหตุ: ประธานกรรมการของบริษัทหลักทรัพย์ ฟินันเซีย ไซรัส จำกัด (มหาชน) ดำรงตำแหน่งเป็นกรรมการของบริษัท ทรู คอร์ปอเรชั่น จำกัด (มหาชน)

Remark : FSS's Chairman is a TRUE's director.