



SET INDEX

ปรับตัวต่อเนื่องหลังยืน 1575 จุดได้

วานนี้ดัชนีปิดที่ระดับ 1576.41 จุด
(+23.23 จุด)

ภาพทางเทคนิคคราย 60 นาที
สัปดาห์ที่ผ่านมาดัชนีปรับตัวขึ้นมาได้ดีกว่า
ที่ประเมินไว้ โดยดัชนีสามารถปรับตัวขึ้นมา
ยืนเหนือแนวต้าน 1570 จุดได้ ดึงรอบของ
การปรับตัวต่อเนื่องเข้ามา โดยมีแนวต้าน
แรกที่ 1585 จุด และแนวต้านหลักที่บริเวณ
1595-1600 จุด คาดดัชนีมีโอกาสที่จะล่อ
ตัวลงที่บริเวณดังกล่าว

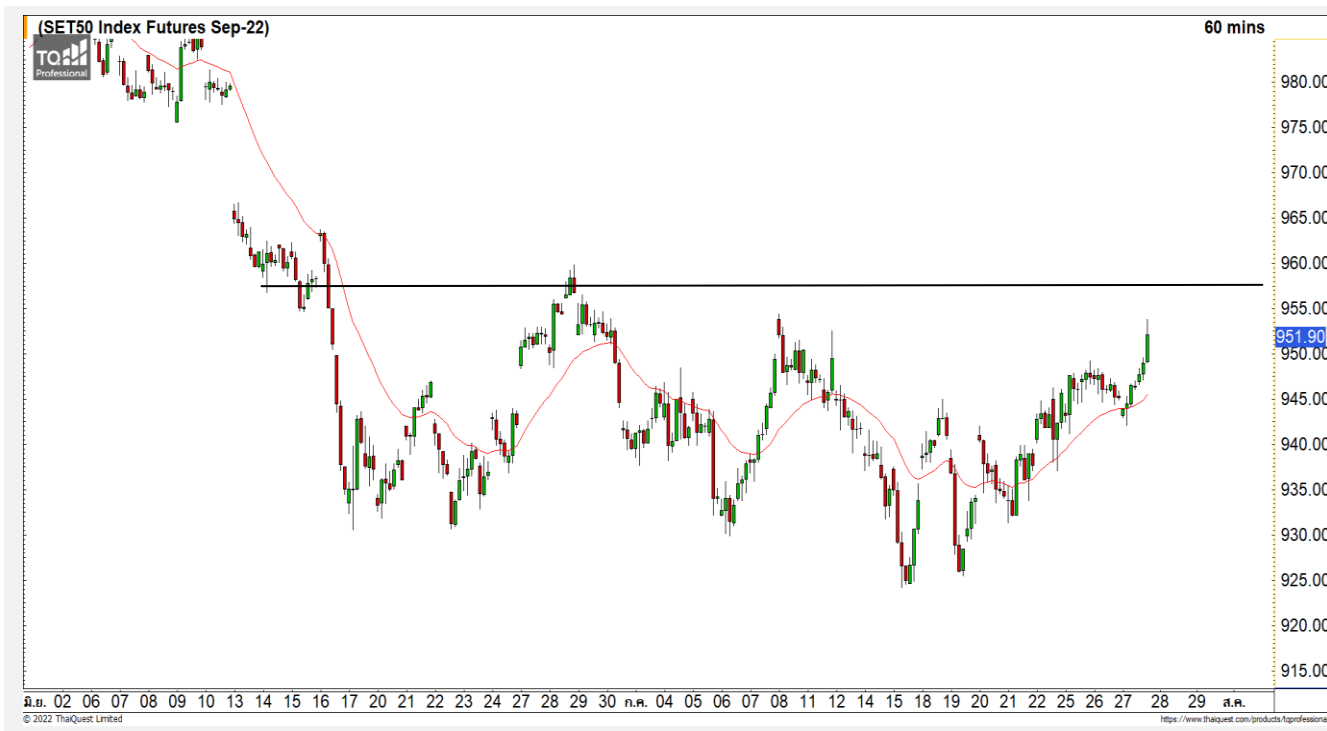


Technical Review

- S50U22 : ปรับตัวต่อเนื่องหลังยืน 950 จุด
- Momentum Trading : CPN,PLUS
- Swing Trading : AOT,GULF

แนวรับ	1570	1562
แนวต้าน	1585	1595

SET50 Index Futures



ฟื้นตัวต่อเนื่องหลังยืน 950 จุด

27 ก.ค. 65 นักลงทุนต่างชาติ Short สุทธิ 927 สัญญา
 ค่า Basis ของ S50U22 อยู่ที่ระดับ -7.66 จุด
 ภาพทางเทคนิคราย 60 นาที สุดสัปดาห์ที่ผ่าน มาดัชนีสามารถฟื้นตัวขึ้นมาขึ้นเหนือแนวต้าน 950 จุด ระยะสั้นยังอยู่ในรอบของการฟื้นตัวต่อเนื่อง โดยมีแนวต้านหลักรอทดสอบที่ 960 จุด คาดดัชนีมีโอกาสพักตัว ระยะสั้นสลับลงมาที่บริเวณแนวต้านดังกล่าว

	แนวรับ		แนวต้าน		
	950	945	960	965	
Contracts	Long	Short	Net	YTD	
Institution	46,031	43,657	2,374	4,912	
Foreign	72,161	73,088	-927	5,233	
Local	103,692	105,139	-1,447	-10,145	

กลยุทธ์ S50U22

- พอร์ตว่างและ Wait and See

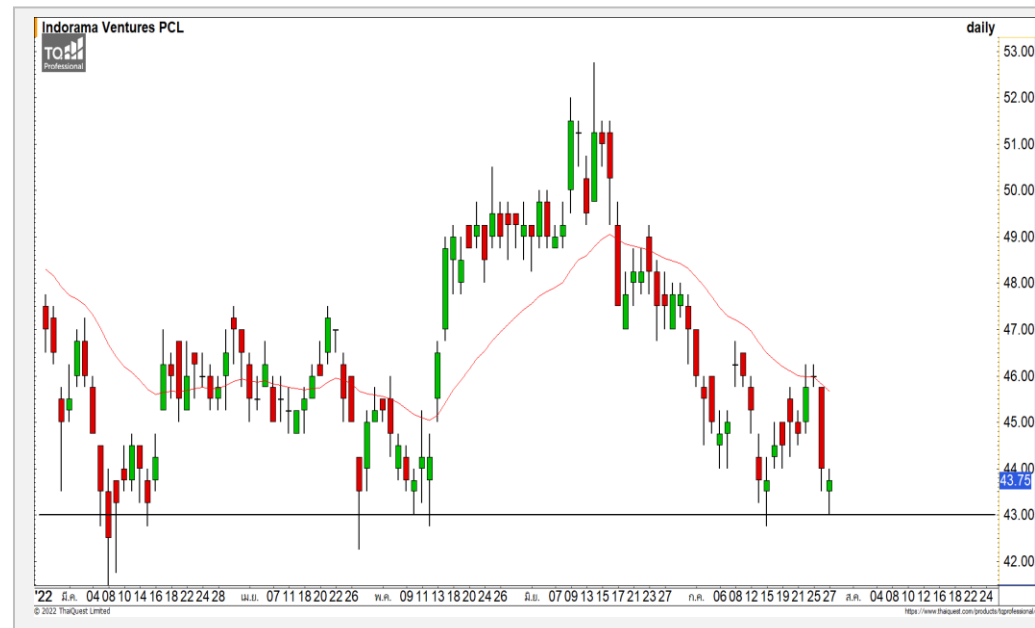
SCC



	Level 1	Level 2
Support	370	360
Resistance	380	385

SCC : ราคาสามารถประคองตัวเหนือแนวรับ 370 บาทได้ยังมีภาพของการแกว่งตัวในกรอบ 370-380 บาท ระหว่างสามารถจับจังหวะเข้าเล่นรอบในกรอบได้

IVL



	Level 1	Level 2
Support	43	42
Resistance	45	46

IVL : ราคาพักตัวลงมาที่แนวรับ 43 บาท มีแรงซื้อกลับเข้ามาเกิดเป็นสัญญาณกลับตัวระยะสั้นจากแท่งเทียน Hammer มีแนวต้านแรกที่ 45 บาท

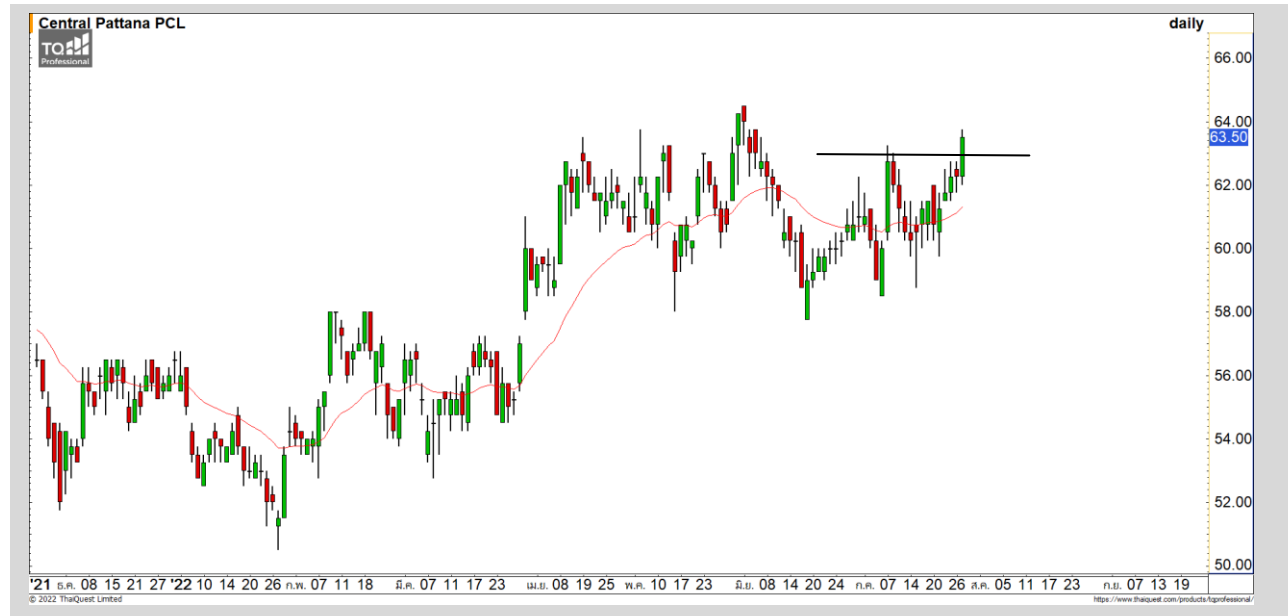
Momentum Trading

CPN

Support	63
Resistance	64.50/66
Stop loss	62

คำแนะนำระยะสั้น (BUY)

ราคาฟื้นตัวขึ้นทะลุแนวต้าน 63 บาท ขึ้นสร้างจุดสูงสุดใหม่ของรอบ แสดงถึงราคา มีทิศทางภาพหลักที่เป็นขาขึ้น วางแนวต้าน แรกที่ 64.50 บาทและหากผ่านไปได้จะเป็น บวกต่อเนื่อง



PLUS

Support	6.10
Resistance	6.45/6.80
Stop loss	5.95

คำแนะนำระยะสั้น (BUY)

ในภาพราย 60 นาที ราคาสามารถ ฟื้นตัวกลับขึ้นมาขึ้นเหนือแนวต้านแรกที่ 6.10 บาท ดึงรอบของการฟื้นตัวต่อเนื่องเข้า มา วางแนวต้านแรกที่ 6.45 บาทและ 6.80 บาท



Swing Trading

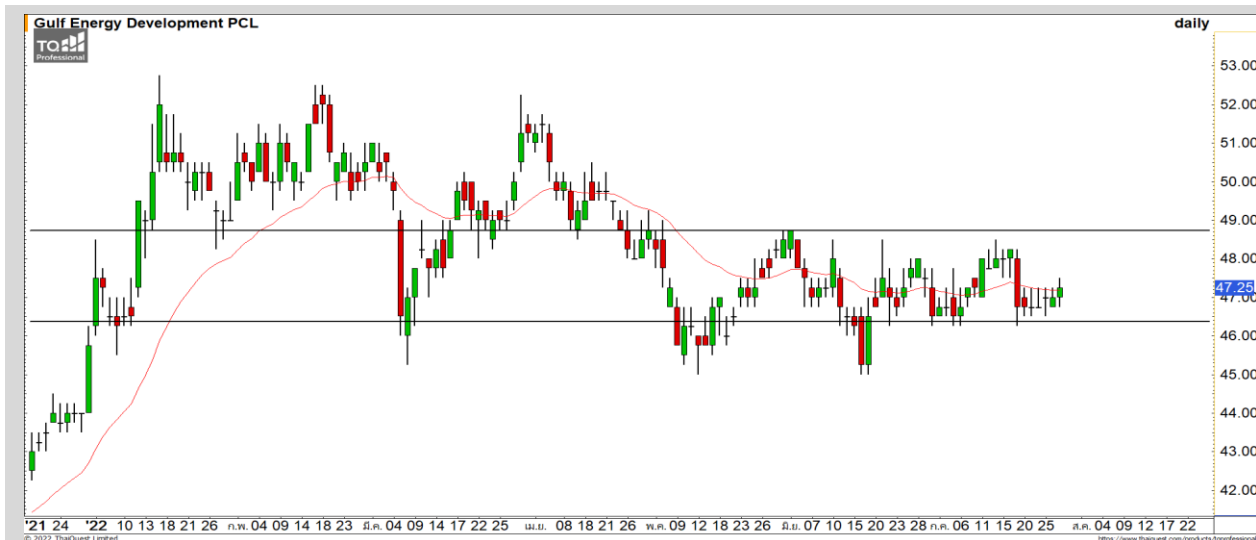


Support	69.75
Resistance	72/73.50
Stop loss	68.50

คำแนะนำระยะสั้น (BUY)

ราคาพักตัวลงมาไม่หลุด Uptrend Line ประคองภาพหลักให้เป็นขาขึ้น ล่าสุดเกิดสัญญาณฟื้นตัวจากรูปแบบแท่งเทียน Morning Star วางแนวต้านรอทดสอบที่ 72 บาท

AOT



Support	46.50
Resistance	48.50/50
Stop loss	46

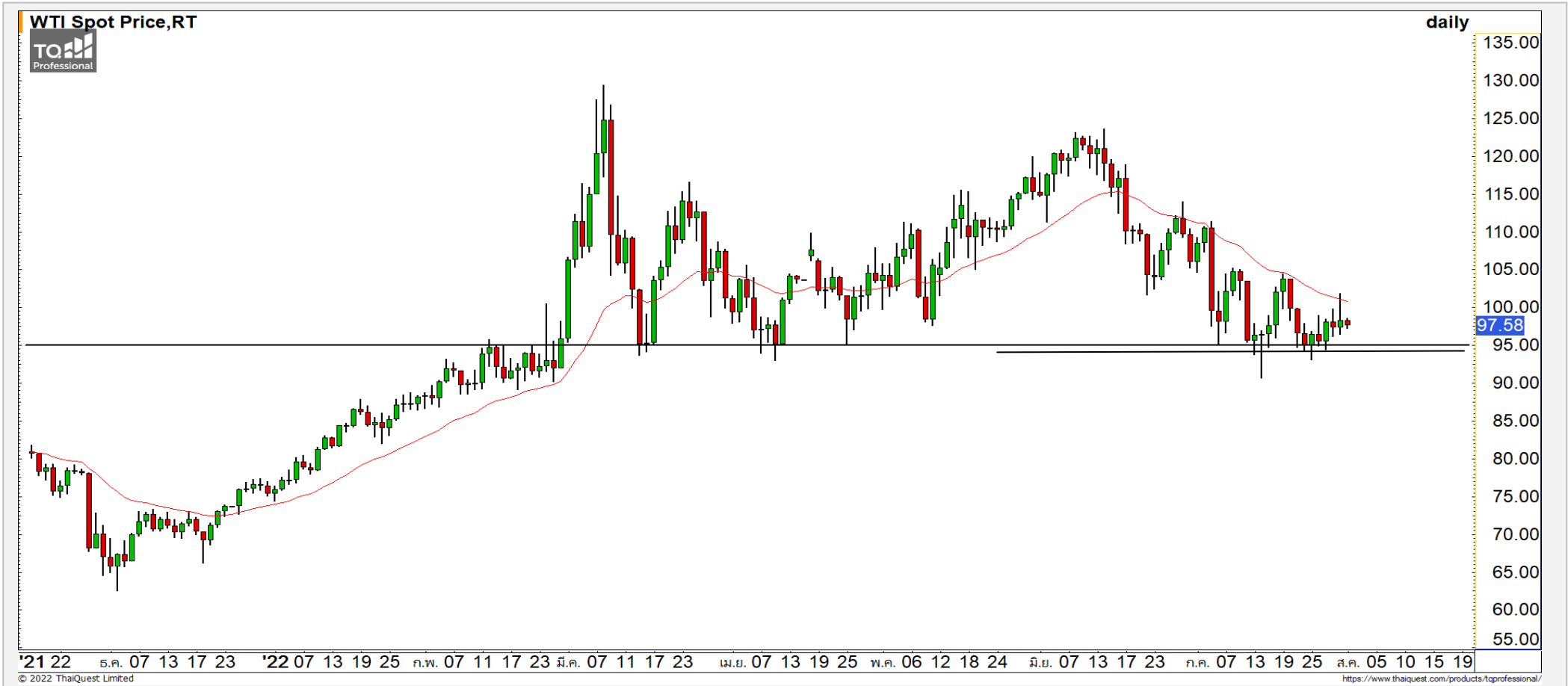
คำแนะนำระยะสั้น (BUY)

ราคากำลังพักตัวลงมาที่แนวรับหลัก 46.50 บาท โดยราคามีทิศทางหลัก Sideway มองเป็นจังหวะเข้าเล่นรอบได้ วางแนวต้านแรกที่ 48.50 บาท

GULF

COMMODITY MARKET

Crude Oil (WTI)



แนวรับ	แนวต้าน
92 90	105 110

ราคาน้ำมันดิบ WTI แกว่งตัวในกรอบ 95-105 ดอลลาร์ โดยหากราคาน้ำมันต่ำกว่าระดับ 95 ดอลลาร์ ในระดับปิด จึงจะเริ่มดึงรอบเชิงลบเข้ามาอีกครั้ง

Gold Futures

ราคาทองคำมีโอกาสย่อตัวระหว่างวันลงมาถึงแนวรับ 1755 ดอลลาร์

ภาพทางเทคนิคราคาทองคำ 60 นาทีสัปดาห์ที่ผ่านมาผ่านมาราคาทองคำฟื้นตัวขึ้นทะลุกรอบการเลือกทิศทางที่ 1740 ดอลลาร์ ทำให้ราคาทองคำฟื้นตัวขึ้นต่อเนื่อง โดยมีแนวต้านถัดไปที่ 1765 ดอลลาร์และ 1785 ดอลลาร์ คาดราคาทองคำมีโอกาสชะลอตัวระหว่างวันลงมาสอดคล้องที่แนวรับแรก 1755 ดอลลาร์

คำแนะนำระยะสั้น GOU22

- พอร์ตวางแนวरोเปิด Short ที่ 1765 ดอลลาร์ วางเป้าหมายทำกำไรที่ 1755 ดอลลาร์ ตัดขาดทุนกรณีทะลุ 1772 ดอลลาร์

วันที่ 29 ก.ค. 2022
กองทุน SPDR คงการถือทองคำ
ไว้ที่ระดับ 1,005.87 ตัน



	แนวรับ		แนวต้าน		
	1755	1740	1765	1785	
Contracts		Long	Short	Net	YTD
Institution		3,052	3,164	-112	2,201
Foreign		12,028	11,345	683	-37,462
Local		10,441	11,012	-571	35,261

DISCLAIMER: รายงานฉบับนี้จัดทำโดยบริษัทหลักทรัพย์ ฟินันเซีย ไซรัส จำกัด (มหาชน) "บริษัท" ข้อมูลที่ปรากฏในรายงานฉบับนี้ถูกจัดทำขึ้นบนพื้นฐานของแหล่งข้อมูลที่เชื่อว่าหรือควรเชื่อว่ามีคุณภาพ เชื่อถือ และ5ความถูกต้อง อย่างไรก็ตามบริษัทไม่รับรองความถูกต้องครบถ้วนของข้อมูลดังกล่าว ข้อมูลและความคิดเห็นที่ปรากฏอยู่ในรายงานฉบับนี้อาจมีการเปลี่ยนแปลง แก้ไข หรือเพิ่มเติมได้ตลอดเวลาโดยไม่ต้องแจ้งให้ทราบล่วงหน้า บริษัทไม่มีความประสงค์ที่จะชักจูงหรือชี้ชวนให้ผู้ลงทุน ลงทุนซื้อหรือขายหลักทรัพย์ตามที่ปรากฏในรายงานฉบับนี้ รวมทั้งบริษัทไม่ได้รับประกันผลตอบแทนหรือราคาของหลักทรัพย์ตามข้อมูลที่ปรากฏแต่อย่างใด บริษัทจึงไม่รับผิดชอบความเสียหายใดๆ ที่เกิดขึ้นจากการนำข้อมูลหรือความเห็นในรายงานฉบับนี้ไปใช้ไม่ว่ากรณีใดก็ตาม ผู้ลงทุนควรศึกษาข้อมูลและใช้ดุลยพินิจอย่างรอบคอบในการตัดสินใจลงทุน

บริษัทขอสงวนลิขสิทธิ์ในข้อมูลและความคิดเห็นที่ปรากฏอยู่ในรายงานฉบับนี้ ห้ามมิให้ผู้ใดนำข้อมูลและความคิดเห็นในรายงานฉบับนี้ไปใช้ประโยชน์ คัดลอก ตัดแปลง ทำซ้ำ นำออกแสดงหรือเผยแพร่ต่อสาธารณชนไม่ว่าทั้งหมดหรือบางส่วน โดยไม่ได้รับอนุญาตเป็นลายลักษณ์อักษรจากบริษัทล่วงหน้า การลงทุนในหลักทรัพย์มีความเสี่ยง ผู้ลงทุนควรศึกษาข้อมูลและพิจารณาอย่างรอบคอบก่อนการตัดสินใจลงทุน

บริษัทหลักทรัพย์ ฟินันเซีย ไซรัส จำกัด (มหาชน) อาจเป็นผู้ดูแลสภาพคล่อง (Market Maker) และผู้ออกใบสำคัญแสดงสิทธิอนุพันธ์ (Derivative Warrants) บนหลักทรัพย์ AAV, ADVANC, AEONTS, AMATA, ANAN, AOT, AP, BANPU, BBL, BCH, BCP, BCPG, BDMS, BEAUTY, BEC, BEM, BGRIM, BH, BJC, BLAND, BPP, BTS, CBG, CENTEL, CHG, CK, CKP, COM7, CPALL, CPF, CPN, DELTA, DTAC, EA, EGCO, EPG, ERW, ESSO, GFPT, GLOBAL, GPSC, GULF, GUNKUL, HANA, HMPRO, INTUCH, IRPC, IVL, JAS, JMT, KBANK, KCE, KKP, KTB, KTC, LH, MAJOR, MBK, MEGA, MINT, MTC, ORI, OSP, PLANB, PRM, PSH, PSL, PTG, PTT, PTTEP, PTTGC, QH, RATCH, ROBINS, RS, SAWAD, SCB, SCC, SGP, SIRI, SPALI, SPRC, STA, STEC, SUPER, TASCOS, TCAP, THAI, THANI, TISCO, TKN, TMB, TOA, TOP, TPIPP, TRUE, TTW, TU, TVO, WHA และ SET50 Future โดยบริษัทฯ อาจจัดทำบทวิเคราะห์ของหลักทรัพย์อ้างอิงดังกล่าว ดังนั้น นักลงทุนควรศึกษารายละเอียดในหนังสือชี้ชวนของใบสำคัญแสดงสิทธิอนุพันธ์ดังกล่าวก่อนตัดสินใจลงทุน

หมายเหตุ: ประธานกรรมการของบริษัทหลักทรัพย์ ฟินันเซีย ไซรัส จำกัด (มหาชน) ดำรงตำแหน่งเป็นกรรมการของบริษัท ทรู คอร์ปอเรชั่น จำกัด (มหาชน)

Remark : FSS's Chairman is a TRUE's director.