

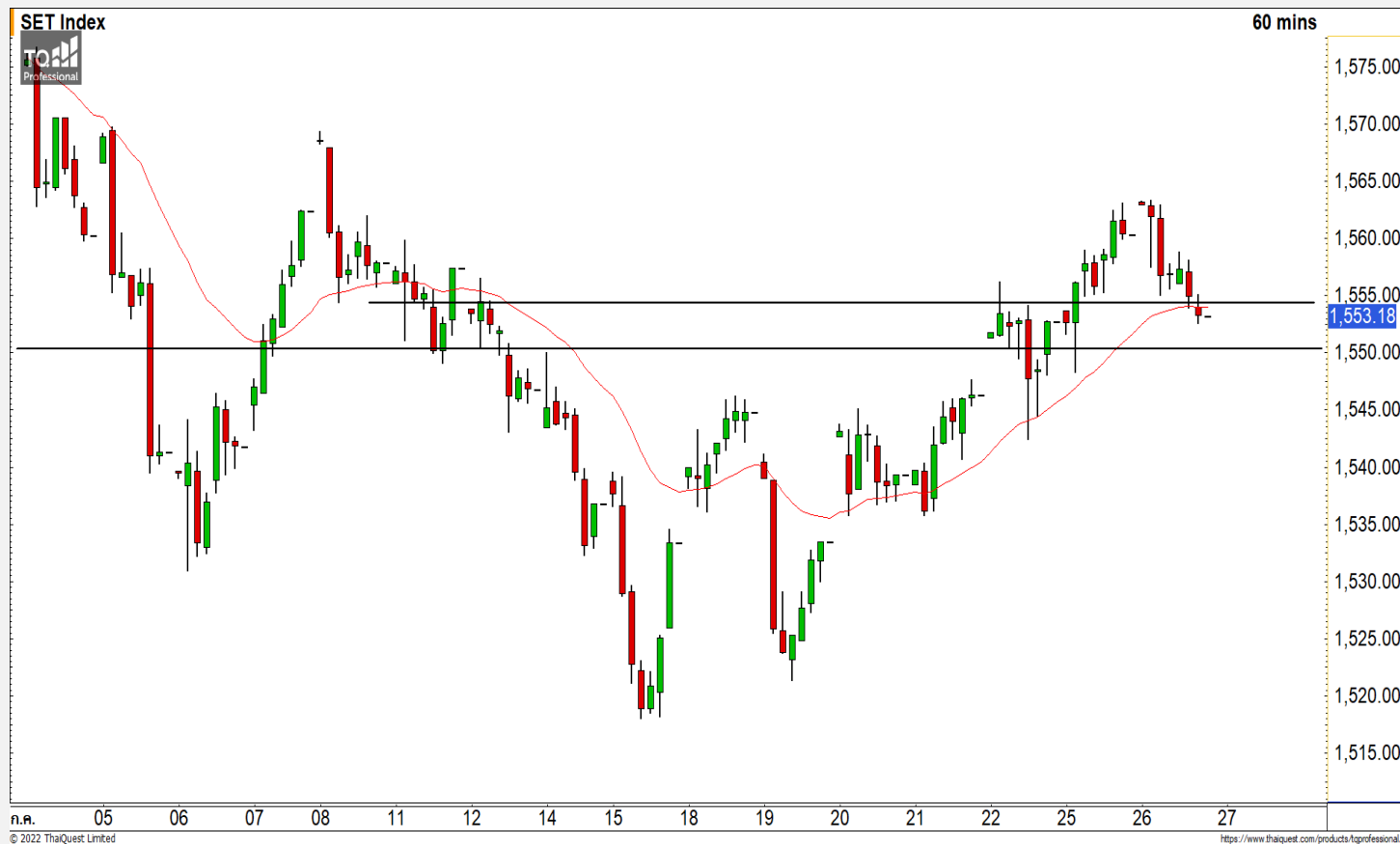


SET INDEX

หากดัชนีหลุดแนวรับ 1550 จุด
ลงมา จะเข้าสู่รอบของการพักตัว
ระยะสั้น

วานนี้ดัชนีปิดที่ระดับ 1553.18 จุด
(-7.13 จุด)

ภาพทางเทคนิคคราย 60 นาที วานนี้
ดัชนีฟื้นตัวขึ้นมาได้จำกัดที่แนวต้าน 1565
จุดตามที่ได้ประเมินไว้ และพักตัวลงมา
ในช่วงท้ายตลาด มองวันนี้ดัชนีมีโอกาสพัก
ตัวระยะสั้นลงมาที่แนวรับ 1550 จุด และ
หากปิดหลุดระดับดังกล่าวลงมา จะทำให้
ดัชนีเข้ามาสู่รอบของการพักตัวระยะสั้นอีก
ครั้ง

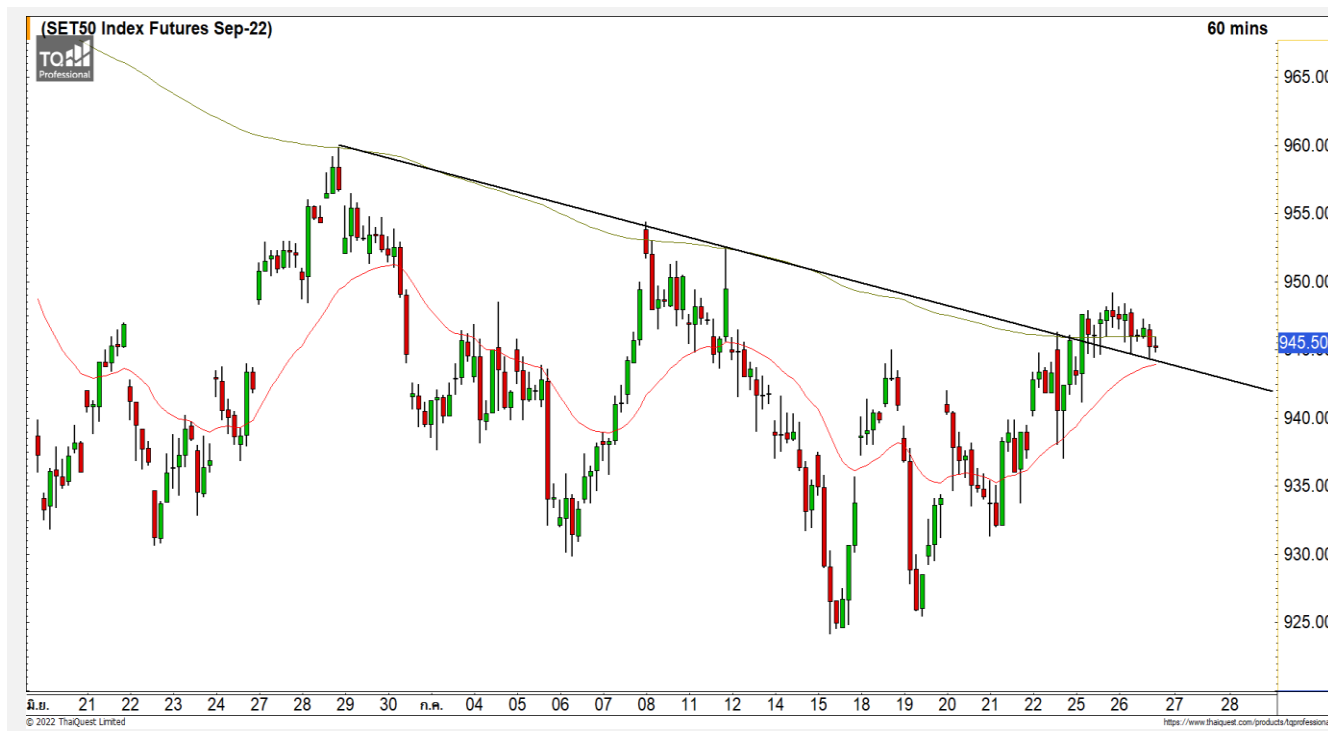


Technical Review

- S50U22 : หากดัชนีหลุดแนวรับ 945 จุดลงมาจะเข้าสู่รอบของการพักตัวระยะสั้น
- Momentum Trading : GPSC,AS
- Swing Trading : EGCO,MINT

แนวรับ	1550	1540
แนวต้าน	1560	1565

SET50 Index Futures



หากดัชนีหลุดแนวรับ 945 จุดลงมาจะเข้าสู่รอบของการพักตัวระยะสั้น

26 ก.ค. 65 นักลงทุนต่างชาติ Long สุทธิ 7,305 สัญญา
 ค่า Basis ของ S50U22 อยู่ที่ระดับ -7.66 จุด
 ภาพทางเทคนิคราย 60 นาที วานนี้ดัชนีฟื้นตัวขึ้นมาได้จำกัดที่แนวต้าน 950 จุดตามที่คาดไว้ มองดัชนีกำลังพักตัวลงมาทดสอบแนวรับ 945 จุด และหากดัชนีปิดหลุดระดับดังกล่าวลงมา จะเข้าสู่รอบของการพักตัวระยะสั้นอีกครั้ง โดยมีแนวรับถัดมาที่ 940 จุด

	แนวรับ		แนวต้าน		
	945	940	950	955	
Contracts	Long	Short	Net	YTD	
Institution	25,492	26,734	-1,242	2,538	
Foreign	54,726	47,421	7,305	6,160	
Local	63,418	69,481	-6,063	-8,698	

กลยุทธ์ S50U22

- พอร์ตว่างนะ Wait and See

KBANK



	Level 1	Level 2
Support	140	137.50
Resistance	147	151

KBANK : ราคาปรับตัวขึ้นไปที่แนวต้าน 147 บาท มีแรงขายกดดันลงมาเกิดเป็นแท่งเทียน Shooting Star คาดราคามีโอกาสพักตัวระยะสั้น วางแนวรับแรกที่ 140 บาท

AOT



	Level 1	Level 2
Support	68.50	66
Resistance	72	73.50

AOT : ราคากำลังพักตัวสร้างฐานโดยมีแนวรับที่ 68.50 บาท คาดราคามีโอกาสสร้างฐานสะสมกำลังเพื่อรอปรับตัวขึ้นในอนาคตที่บริเวณดังกล่าว

Momentum Trading

GPSC

Support	67
Resistance	68.50/70
Stop loss	66

คำแนะนำระยะสั้น (BUY)

ราคาปรับตัวขึ้นมาอยู่ที่แนวต้านหลัก 68.50 บาท หากสามารถทะลุผ่านขึ้นไปได้ จะดึงทิศทางหลักให้เริ่มกลับมาเป็นบวกอีกครั้ง สามารถเป็นจังหวะ Follow Buy ได้



AS

Support	14.50
Resistance	15.50/16.50
Stop loss	13.80

คำแนะนำระยะสั้น (BUY)

ราคาปรับตัวขึ้นผ่านแนวต้านแรกที่ 14.50 บาท ดึงรอบของการปรับตัวระยะสั้นเข้ามา โดยวางแนวต้านรอทดสอบที่ 15.50 บาท



Swing Trading

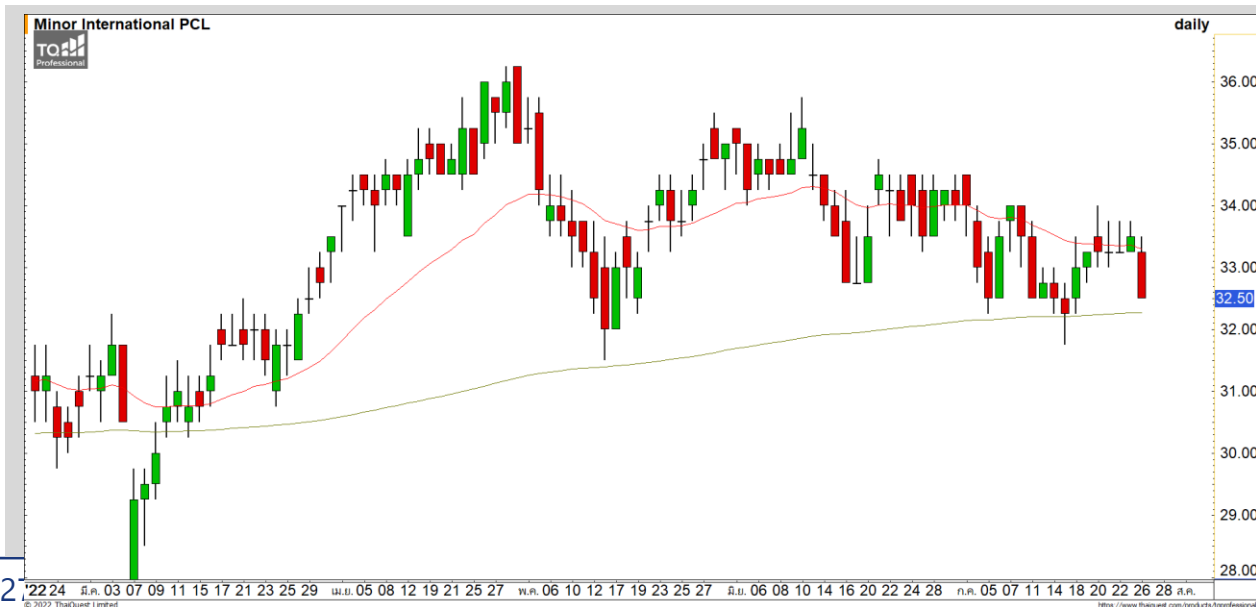


Support	183
Resistance	188
Stop loss	180

คำแนะนำระยะสั้น (BUY)

ราคาพักตัวสะสมกำลังในทิศทางหลัก
ขาขึ้นที่แนวรับ 183 บาท ซึ่งเป็นจุด
Breakout ของรอบนี้ คาดราคามีโอกาสฟื้น
ตัวกลับตามทิศทางเดิมขาขึ้นที่ระดับดังกล่าว

EGCO



Support	32
Resistance	33
Stop loss	31.25

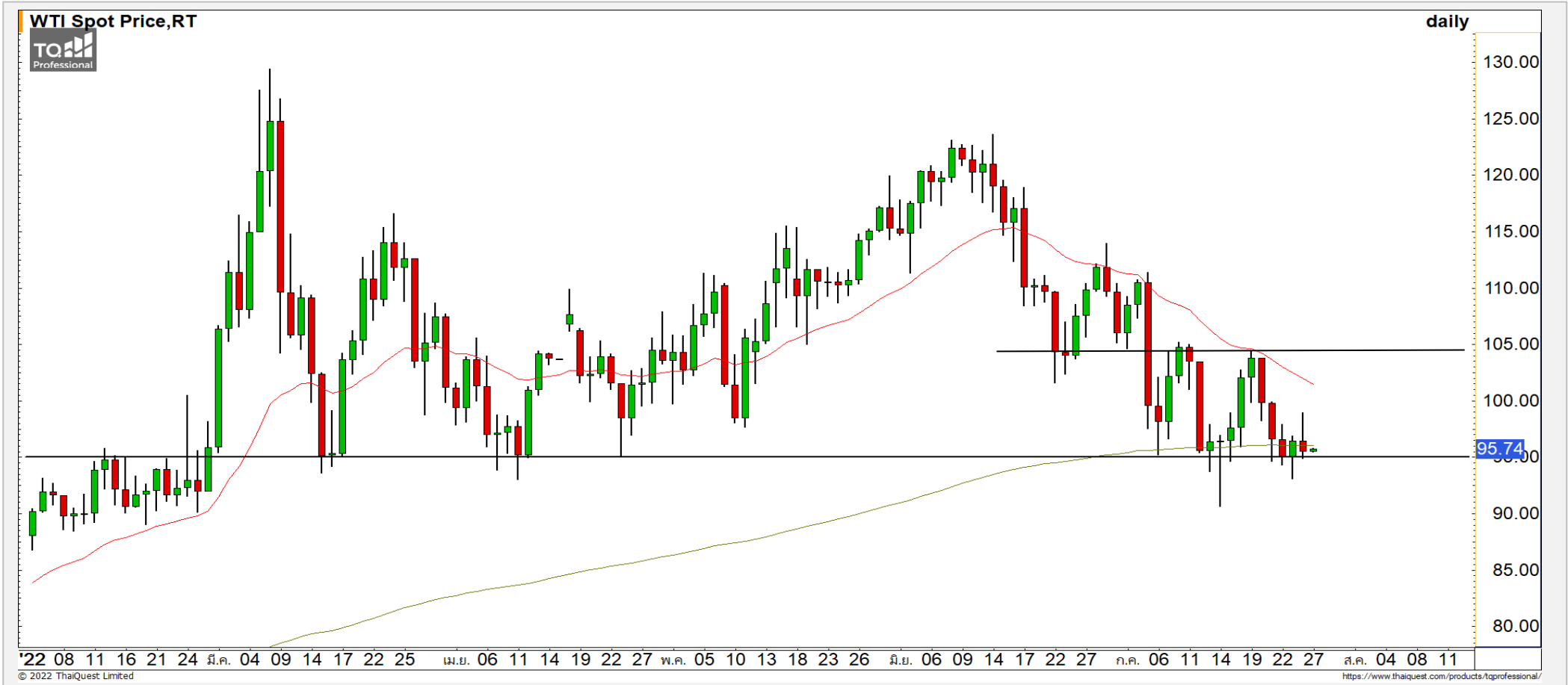
คำแนะนำระยะสั้น (BUY)

ราคากำลังพักตัวลงมาที่แนวรับหลัก
32 บาท โดยราคามีทิศทางหลัก Sideway
มองเป็นจังหวะเข้าเล่นรอบได้ วางแนวต้าน
แรกที่ 33 บาท

MINT

COMMODITY MARKET

Crude Oil (WTI)



แนวรับ	แนวต้าน
92	110
90	105

ราคาน้ำมันดิบ WTI แกว่งตัวในกรอบ 95-105 ดอลลาร์ โดยหากราคาน้ำมันต่ำกว่าระดับ 95 ดอลลาร์ ในระดับปิด จะเริ่มดึงรอบเชิงลบเข้ามาอีกครั้ง

Gold Futures

หากราคาทองคำหลุดแนวรับ 1713 ดอลลาร์ ลงมาให้ระวังการพักตัวต่อเนื่อง

ภาพทางเทคนิคราคาทองคำ 60 นาทีที่ค่าสินที่ผ่าน
มาฟื้นตัวขึ้นมาได้อ่อนแรง โดยฟื้นตัวขึ้นไม่ถึงแนวต้าน
1730 ดอลลาร์ และพักตัวกลับลงมา หากราคาทองคำพัก
ตัวหลุดแนวรับ 1713 ดอลลาร์ ให้ระวังการพักตัวต่อเนื่อง
อีกครั้ง

คำแนะนำระยะสั้น GOU22

- พอร์ตวางแนว Wait and See
-

วันที่ 26 ก.ค. 2022
กองทุน SPDR ขายทองคำ 0.58 ตัน
ไว้ที่ระดับ 1,005.87 ตัน



	แนวรับ		แนวต้าน		
	1713	1700	1728	1735	
Contracts	Long	Short	Net	YTD	
Institution	3,243	4,468	-1,225	2,313	
Foreign	13,473	14,194	-721	-38,145	
Local	15,372	13,426	1,946	35,832	

DISCLAIMER: รายงานฉบับนี้จัดทำโดยบริษัทหลักทรัพย์ ฟินันเซีย ไซรัส จำกัด (มหาชน) "บริษัท" ข้อมูลที่ปรากฏในรายงานฉบับนี้ถูกจัดทำขึ้นบนพื้นฐานของแหล่งข้อมูลที่เชื่อว่าหรือควรเชื่อว่ามีคุณภาพเชื่อถือ และ5ความถูกต้อง อย่างไรก็ตามบริษัทไม่รับรองความถูกต้องครบถ้วนของข้อมูลดังกล่าว ข้อมูลและความเห็นที่ปรากฏอยู่ในรายงานฉบับนี้อาจมีการเปลี่ยนแปลง แก้ไข หรือเพิ่มเติมได้ตลอดเวลาโดยไม่ต้องแจ้งให้ทราบล่วงหน้า บริษัทไม่มีความประสงค์ที่จะชักจูงหรือชี้ชวนให้ผู้ลงทุน ลงทุนซื้อหรือขายหลักทรัพย์ตามที่ปรากฏในรายงานฉบับนี้ รวมทั้งบริษัทไม่ได้รับประกันผลตอบแทนหรือราคาของหลักทรัพย์ตามข้อมูลที่ปรากฏแต่อย่างใด บริษัทจึงไม่รับผิดชอบความเสียหายใดๆ ที่เกิดขึ้นจากการนำข้อมูลหรือความเห็นในรายงานฉบับนี้ไปใช้ไม่ว่ากรณีใดก็ตาม ผู้ลงทุนควรศึกษาข้อมูลและใช้ดุลยพินิจอย่างรอบคอบในการตัดสินใจลงทุน

บริษัทขอสงวนลิขสิทธิ์ในข้อมูลและความเห็นที่ปรากฏอยู่ในรายงานฉบับนี้ ห้ามมิให้ผู้ใดนำข้อมูลและความเห็นในรายงานฉบับนี้ไปใช้ประโยชน์ คัดลอก ตัดแปลง ทำซ้ำ นำออกแสดงหรือเผยแพร่ต่อสาธารณชนไม่ว่าทั้งหมดหรือบางส่วน โดยไม่ได้รับอนุญาตเป็นลายลักษณ์อักษรจากบริษัทล่วงหน้า การลงทุนในหลักทรัพย์มีความเสี่ยง ผู้ลงทุนควรศึกษาข้อมูลและพิจารณาอย่างรอบคอบก่อนการตัดสินใจลงทุน

บริษัทหลักทรัพย์ ฟินันเซีย ไซรัส จำกัด (มหาชน) อาจเป็นผู้ดูแลสภาพคล่อง (Market Maker) และผู้ออกใบสำคัญแสดงสิทธิอนุพันธ์ (Derivative Warrants) บนหลักทรัพย์ AAV, ADVANC, AEONTS, AMATA, ANAN, AOT, AP, BANPU, BBL, BCH, BCP, BCPG, BDMS, BEAUTY, BEC, BEM, BGRIM, BH, BJC, BLAND, BPP, BTS, CBG, CENTEL, CHG, CK, CKP, COM7, CPALL, CPF, CPN, DELTA, DTAC, EA, EGCO, EPG, ERW, ESSO, GFPT, GLOBAL, GPSC, GULF, GUNKUL, HANA, HMPRO, INTUCH, IRPC, IVL, JAS, JMT, KBANK, KCE, KKP, KTB, KTC, LH, MAJOR, MBK, MEGA, MINT, MTC, ORI, OSP, PLANB, PRM, PSH, PSL, PTG, PTT, PTTEP, PTTGC, QH, RATCH, ROBINS, RS, SAWAD, SCB, SCC, SGP, SIRI, SPALI, SPRC, STA, STEC, SUPER, TASCOS, TCAP, THAI, THANI, TISCO, TKN, TMB, TOA, TOP, TPIPP, TRUE, TTW, TU, TVO, WHA และ SET50 Future โดยบริษัทฯ อาจจัดทำบทวิเคราะห์ของหลักทรัพย์อ้างอิงดังกล่าว ดังนั้น นักลงทุนควรศึกษารายละเอียดในหนังสือชี้ชวนของใบสำคัญแสดงสิทธิอนุพันธ์ดังกล่าวก่อนตัดสินใจลงทุน

หมายเหตุ: ประธานกรรมการของบริษัทหลักทรัพย์ ฟินันเซีย ไซรัส จำกัด (มหาชน) ดำรงตำแหน่งเป็นกรรมการของบริษัท ทู คอร์ปอเรชั่น จำกัด (มหาชน)

Remark : FSS's Chairman is a TRUE's director.