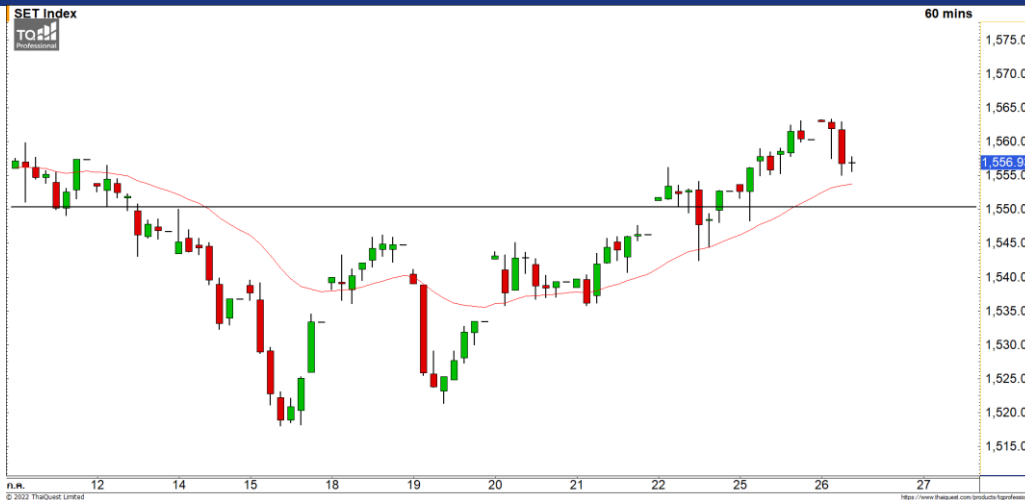


Market Update : พักตัวลงทดสอบแนวรับ 1550 จุด



แนวรับ

1550

แนวต้าน

1545

1565

1570

SET INDEX ภาพทางเทคนิคคราย 60 นาที เข้านี้ได้ชนพื้นตัวขึ้นได้อ่อนแอ โดยพื้นตัวขึ้นไม่ถึงแนวต้าน 1565 จุด และกำลังพักตัวลงมา โดยมีแนวรับแรกที่ 1550 จุด หากหลุดระดับดังกล่าวลงมา จะเข้าสู่รอบของการพักตัวระยะสั้นอีกครั้ง

S50U22 ภาพทางเทคนิคคราย 60 นาที เข้านี้ได้ชนแกว่งตัวแคบ แต่ยังสามารถประคองตัวเหนือแนวรับ 945 จุด รักษารอบของการฟื้นตัวไว้ได้ แต่การการฟื้นตัวระยะสั้นยังคงจำกัดที่บริเวณ 950 จุด

กลยุทธ์ S50U22

- พอร์ตว่างแนวรอเปิด Short ที่ 951 จุด วางเป้าหมายทำกำไรที่ 945 จุด ตัดขาดทุนกรณีทะเล 955 จุด

แนวรับ

945

แนวต้าน

940

950

955

Mid-Day Trading



แนวรับ

58.50

แนวต้าน

61

Stop loss

57

TIPH : ราคาที่มีสัญญาณฟื้นตัวเข้ามาจาก MACD ที่ตัด Signal Line ขึ้นมา มองราคาเข้าสู่รอบของการฟื้นตัวอีกครั้ง วางแนวต้านแรก 61 บาท



แนวรับ

3.50

แนวต้าน

3.82/4.00

Stop loss

3.30

THANA : ราคาสามารถประคองตัวเหนือแนวรับ 3.50 บาท มองราคายังอยู่ในรอบของการฟื้นตัวระยะสั้น วางแนวต้านแรกที่ 3.82 บาท

DISCLAIMER: รายงานฉบับนี้จัดทำโดยบริษัทหลักทรัพย์ ฟินันเซีย ไซรัส จำกัด (มหาชน) "บริษัท" ข้อมูลที่ปรากฏในรายงานฉบับนี้ถูกจัดทำขึ้นบนพื้นฐานของแหล่งข้อมูลที่เราเชื่อหรือคิดว่ามีความน่าเชื่อถือ และความถูกต้อง อย่างไรก็ตามบริษัทไม่รับรองความถูกต้องครบถ้วนของข้อมูลดังกล่าว ข้อมูลและความเห็นที่ปรากฏอยู่ในรายงานฉบับนี้อาจมีการเปลี่ยนแปลง แก้ไข หรือเพิ่มเติมได้ตลอดเวลาโดยไม่ต้องแจ้งให้ทราบล่วงหน้า บริษัทไม่มีความประสงค์ที่จะชักจูงหรือชี้ชวนให้ผู้ลงทุน ลงทุนซื้อหรือขายหลักทรัพย์ตามที่ปรากฏในรายงานฉบับนี้ รวมทั้งบริษัทไม่ได้รับประกันผลตอบแทนหรือราคาของหลักทรัพย์ตามข้อมูลที่ปรากฏแต่อย่างใด บริษัทจึงไม่รับผิดชอบต่อความเสียหายใดๆ ที่เกิดขึ้นจากการนำข้อมูลหรือความเห็นในรายงานฉบับนี้ไปใช้ไม่ว่ากรณีใดก็ตาม ผู้ลงทุนควรศึกษาข้อมูลและใช้ดุลยพินิจอย่างรอบคอบในการตัดสินใจลงทุน

บริษัทขอสงวนลิขสิทธิ์ในข้อมูลและความคิดเห็นที่ปรากฏอยู่ในรายงานฉบับนี้ ห้ามมิให้ผู้ใดนำข้อมูลและความคิดเห็นในรายงานฉบับนี้ไปใช้ประโยชน์ คัดลอก ตัดแปลง ทำซ้ำ นำออกแสดงหรือเผยแพร่ต่อสาธารณชนไม่ว่าทั้งหมดหรือบางส่วน โดยไม่ได้รับอนุญาตเป็นลายลักษณ์อักษรจากบริษัทล่วงหน้า การลงทุนในหลักทรัพย์มีความเสี่ยง ผู้ลงทุนควรศึกษาข้อมูลและพิจารณาอย่างรอบคอบก่อนการตัดสินใจลงทุน

บริษัทหลักทรัพย์ ฟินันเซีย ไซรัส จำกัด (มหาชน) อาจเป็นผู้ดูแลสภาพคล่อง (Market Maker) และผู้ออกใบสำคัญแสดงสิทธิอนุพันธ์ (Derivative Warrants) บนหลักทรัพย์ AAV, ADVANC, AEONTS, AMATA, ANAN, AOT, AP, BANPU, BBL, BCH, BCP, BCPG, BDMS, BEAUTY, BEC, BEM, BGRIM, BH, BJC, BLAND, BPP, BTS, CBG, CENTEL, CHG, CK, CKP, COM7, CPALL, CPF, CPN, DELTA, DTAC, EA, EGCO, EPG, ERW, ESSO, GFPT, GLOBAL, GPSC, GULF, GUNKUL, HANA, HMPRO, INTUCH, IRPC, IVL, JAS, JMT, KBANK, KCE, KKP, KTB, KTC, LH, MAJOR, MBK, MEGA, MINT, MTC, ORI, OSP, PLANB, PRM, PSH, PSL, PTG, PTT, PTTEP, PTTGC, QH, RATCH, ROBINS, RS, SAWAD, SCB, SCC, SGP, SIRI, SPALI, SPRC, STA, STEC, SUPER, TASCOS, TCAP, THAI, THANI, TISCO, TKN, TMB, TOA, TOP, TPIPP, TRUE, TTW, TU, TVO, WHA และ SET50 Future โดยบริษัท อาจจัดทำบทวิเคราะห์ของหลักทรัพย์อ้างอิงดังกล่าว ดังนั้น นักลงทุนควรศึกษารายละเอียดในหนังสือชี้ชวนของใบสำคัญแสดงสิทธิอนุพันธ์ดังกล่าวก่อนตัดสินใจลงทุน