

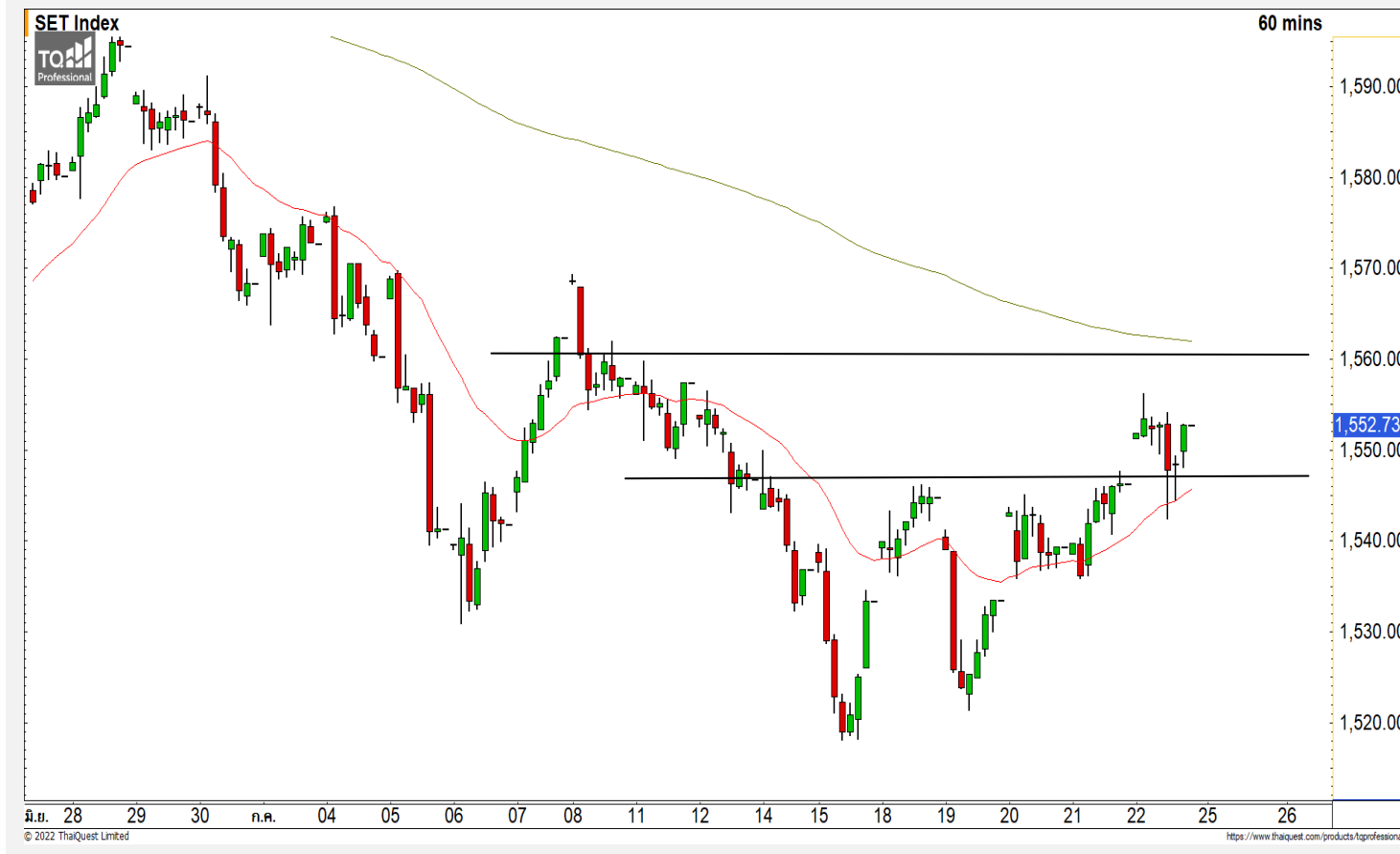


## SET INDEX

มองวันนี้ดัชนีแกว่งตัวออก  
ด้านข้าง

วานนี้ดัชนีปิดที่ระดับ 1552.73 จุด  
(+6.42 จุด)

ภาพทางเทคนิคราย 60 นาที  
สัปดาห์ที่ผ่านมอดัชนีสามารถยืนเหนือ  
1545 จุด เริ่มดึงทิศทางของการฟื้นตัวกลับ  
เข้ามา แต่ยังไม่สามารถทะลุผ่านแนวต้าน  
1555 จุด ทำให้ดัชนีมีโอกาสที่จะพักตัว  
สะสมกำลังออกด้านในวันนี้ โดยวางกรอบ  
ของการแกว่งตัวช่วง 1545-1555 จุดเพื่อ  
สะสมกำลังรอเลือกทิศทางระยะสั้นอีกครั้ง



## Technical Review

- S50U22 : แกว่งตัวออกด้านเพื่อสะสมกำลังหลังจากที่ไม่สามารถผ่าน 950 จุด
- Momentum Trading : RJH,SGP
- Swing Trading : VIH,SCC

แนวรับ	1545	1535
แนวต้าน	1555	1560

# SET50 Index Futures



## แกว่งตัวออกด้านเพื่อสะสมกำลังหลังจากที่ไม่สามารถผ่าน 950 จุด

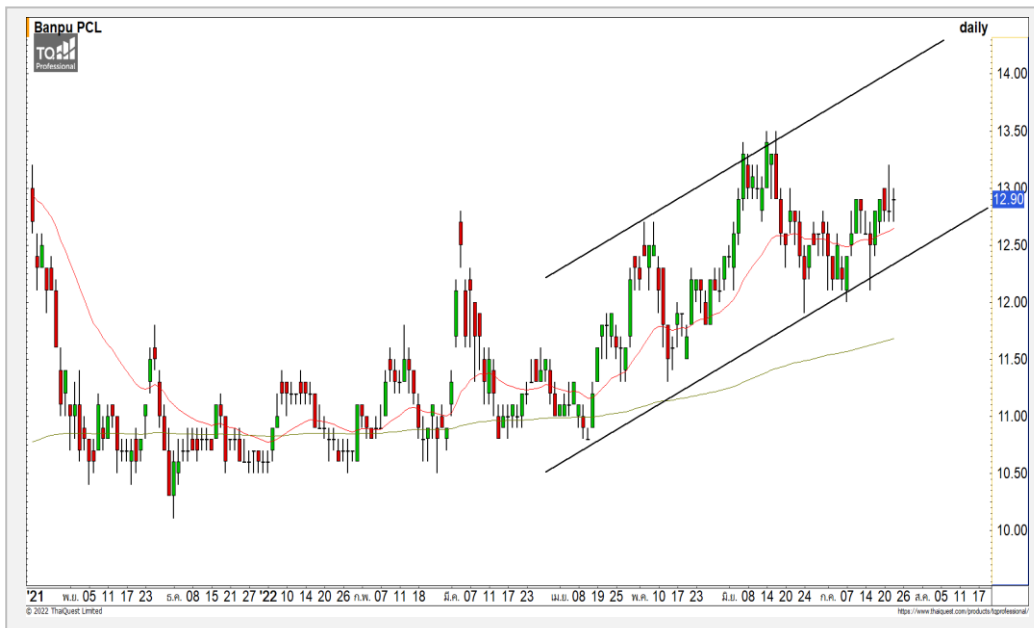
22 ก.ค. 65 นักลงทุนต่างชาติ Long สุทธิ 7,290 สัญญา  
 ค่า Basis ของ S50U22 อยู่ที่ระดับ -7.66 จุด  
 ภาพทางเทคนิคคราย 60 นาที สุดสัปดาห์ที่ผ่านมามีดัชนีฟื้นตัวขึ้นไม่ทะลุผ่านแนวต้าน 950 จุด ทำให้ดัชนียังคงมีทิศทางเป็นการพักตัวออกด้านข้างต่อเนื่อง ฉะนั้นมองดัชนีวันนี้มีทิศทางที่ไม่ได้เปลี่ยนแปลง มองกรอบของการแกว่งตัวในวันนี้ช่วง 940-950 จุด เพื่อรอเลือกทิศทางที่ชัดเจนอีกครั้งในอนาคต

	แนวรับ		แนวต้าน		
	940	935	950	955	
	Contracts	Long	Short	Net	YTD
Institution		42,292	47,036	-4,744	9,218
Foreign		89,518	82,228	7,290	-26,445
Local		136,636	139,182	-2,546	17,227

## กลยุทธ์ S50U22

- พอร์ตวางแนวรอเปิด Long ที่ 940 จุด วางเป้าหมายหากไรที่ 945 จุด ตัดขาดทุนกรณีหลุด 936 จุด

## BANPU



	Level 1	Level 2
<b>Support</b>	12.70	12.10
<b>Resistance</b>	13.30	13.70

**BANPU** : ราคาในช่วงแกว่งตัวในกรอบ Uptrend Channel โดยมีแนวต้านหลักที่ 13.30 บาท หากผ่านไปได้จะฟื้นตัวได้ต่อเนื่อง

## PTT



	Level 1	Level 2
<b>Support</b>	33	32
<b>Resistance</b>	35.50	36

**PTT** : ราคาพักตัวลงมาที่แนวรับหลัก 33 บาท และเริ่มฟื้นตัวกลับขึ้นมาได้ตามที่คาดการณ์ไว้ โดยมีแนวต้านหลักที่บริเวณ 35.50-36 บาท

# Momentum Trading

RJH

<b>Support</b>	39
<b>Resistance</b>	40/41
<b>Stop loss</b>	38

## คำแนะนำระยะสั้น (BUY)

ราคาปรับตัวขึ้นสร้างระดับ All Time High แสดงถึงราคามีทิศทางขาขึ้นที่แข็งแกร่ง ส่งผลให้ราคามีโอกาสปรับตัวได้ต่อเนื่อง วางแนวต้านที่บริเวณ 40-41 บาท

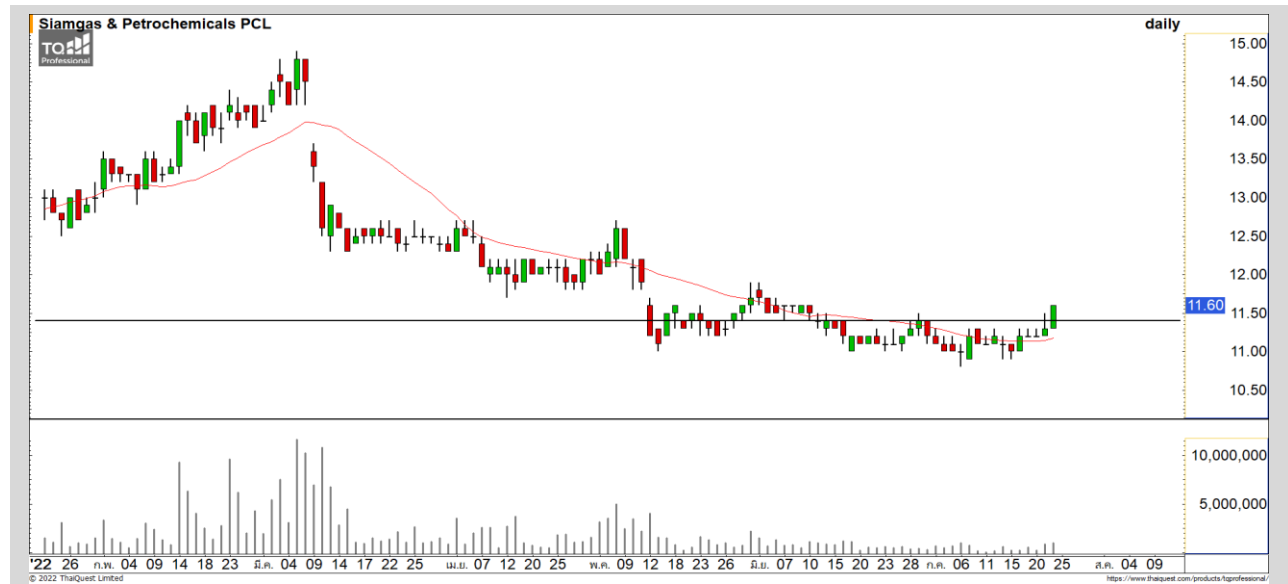


SGP

<b>Support</b>	11.40
<b>Resistance</b>	11.90/12.30
<b>Stop loss</b>	11.10

## คำแนะนำระยะสั้น (BUY)

ราคาปรับตัวขึ้นผ่านแนวต้านแรกที่ 11.40 บาทขึ้นมากด้วยปริมาณการซื้อขายที่หนาแน่นกว่าช่วงก่อนหน้า ดึงทิศทางระยะสั้นให้กลับมาเป็นบวก วางแนวต้านถัดไปที่ 11.90 บาท



# Swing Trading



<b>Support</b>	11
<b>Resistance</b>	11.70
<b>Stop loss</b>	10.50

## คำแนะนำระยะสั้น (BUY)

ราคาพักตัวลงมาที่กรอบของการแกว่งตัว Uptrend Channel ที่ 11 บาท มองเป็นจังหวะเข้าสะสมลงทุนที่ดี วางแนวต้านแรกที่ 11.70 บาท

VH



<b>Support</b>	370
<b>Resistance</b>	380-382
<b>Stop loss</b>	364

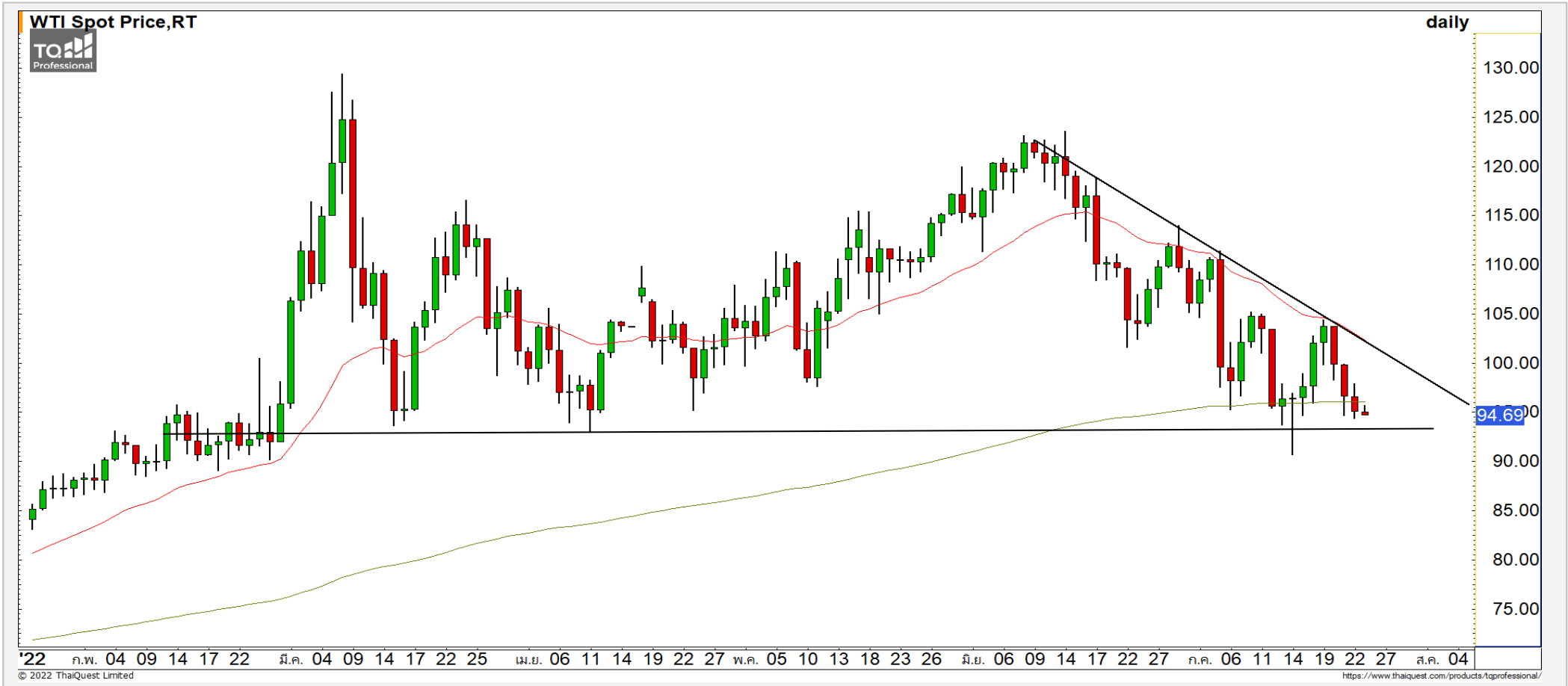
## คำแนะนำระยะสั้น (BUY)

ราคาฟื้นตัวกลับขึ้นมาขึ้นเหนือแนวรับ 370 บาทได้ มองราคาเจอจุดกลับตัวระยะสั้น วางแนวต้านรอกทดสอบแรกที่บริเวณ 380-382 บาท

SCC

# COMMODITY MARKET

## Crude Oil (WTI)



<b>แนวรับ</b>	<b>แนวต้าน</b>
92	110
90	105

ราคาน้ำมันดิบ WTI แกว่งตัวในกรอบ 95-105 ดอลลาร์ โดยหากราคาน้ำมันต่ำกว่าระดับ 95 ดอลลาร์ ในระดับปิด จะเริ่มดึงรอบเชิงลบเข้ามาอีกครั้ง

# Gold Futures

## ฟื้นตัวระยะสั้นจากแนวรับ 1720 ดอลลาร์

ภาพทางเทคนิคราคาทองคำค่าคืนวันศุกร์ที่ผ่านมาราคาทองคำฟื้นตัวขึ้นไปติดที่แนวต้านบริเวณ 1735-1740 ดอลลาร์ และพักตัวลงมาประคองตัวไม่หลุดแนวรับแรกที่ 1720 ดอลลาร์ มองระยะสั้นราคาทองคำมีโอกาสฟื้นตัวขึ้นทดสอบแนวต้านดังกล่าวได้อีกครั้ง

## คำแนะนำระยะสั้น GOU22

- พอร์ตวางแนวรอเปิด Long ที่ 1718 ดอลลาร์ วางเป้าหมายทำกำไรที่ 1730 ดอลลาร์ ตัดขาดทุนกรณีหลุด 1710 ดอลลาร์

วันที่ 22 ก.ค. 2022  
กองทุน SPDR คงการถือทองคำ  
ไว้ที่ระดับ 1,005.87 ตัน



	แนวรับ		แนวต้าน		
	1720	1700	1735	1745	
<b>Contracts</b>		<b>Long</b>	<b>Short</b>	<b>Net</b>	<b>YTD</b>
<b>Institution</b>		12,987	8,110	4,877	4,289
<b>Foreign</b>		37,791	29,515	8,276	-39,058
<b>Local</b>		22,375	35,528	-13,153	34,769

**DISCLAIMER:** รายงานฉบับนี้จัดทำโดยบริษัทหลักทรัพย์ ฟินันเซีย ไซรัส จำกัด (มหาชน) "บริษัท" ข้อมูลที่ปรากฏในรายงานฉบับนี้ถูกจัดทำขึ้นบนพื้นฐานของแหล่งข้อมูลที่เชื่อว่าหรือควรเชื่อว่ามีคุณภาพเชื่อถือ และ5ความถูกต้อง อย่างไรก็ตามบริษัทไม่รับรองความถูกต้องครบถ้วนของข้อมูลดังกล่าว ข้อมูลและความเห็นที่ปรากฏอยู่ในรายงานฉบับนี้อาจมีการเปลี่ยนแปลง แก้ไข หรือเพิ่มเติมได้ตลอดเวลาโดยไม่ต้องแจ้งให้ทราบล่วงหน้า บริษัทไม่มีความประสงค์ที่จะชักจูงหรือชี้ชวนให้ผู้ลงทุน ลงทุนซื้อหรือขายหลักทรัพย์ตามที่ปรากฏในรายงานฉบับนี้ รวมทั้งบริษัทไม่ได้รับประกันผลตอบแทนหรือราคาของหลักทรัพย์ตามข้อมูลที่ปรากฏแต่อย่างใด บริษัทจึงไม่รับผิดชอบความเสียหายใดๆ ที่เกิดขึ้นจากการนำข้อมูลหรือความเห็นในรายงานฉบับนี้ไปใช้ไม่ว่ากรณีใดก็ตาม ผู้ลงทุนควรศึกษาข้อมูลและใช้ดุลยพินิจอย่างรอบคอบในการตัดสินใจลงทุน

บริษัทขอสงวนลิขสิทธิ์ในข้อมูลและความเห็นที่ปรากฏอยู่ในรายงานฉบับนี้ ห้ามมิให้ผู้ใดนำข้อมูลและความเห็นในรายงานฉบับนี้ไปใช้ประโยชน์ คัดลอก ตัดแปลง ทำซ้ำ นำออกแสดงหรือเผยแพร่ต่อสาธารณชนไม่ว่าทั้งหมดหรือบางส่วน โดยไม่ได้รับอนุญาตเป็นลายลักษณ์อักษรจากบริษัทล่วงหน้า การลงทุนในหลักทรัพย์มีความเสี่ยง ผู้ลงทุนควรศึกษาข้อมูลและพิจารณาอย่างรอบคอบก่อนการตัดสินใจลงทุน

บริษัทหลักทรัพย์ ฟินันเซีย ไซรัส จำกัด (มหาชน) อาจเป็นผู้ดูแลสภาพคล่อง (Market Maker) และผู้ออกใบสำคัญแสดงสิทธิอนุพันธ์ (Derivative Warrants) บนหลักทรัพย์ AAV, ADVANC, AEONTS, AMATA, ANAN, AOT, AP, BANPU, BBL, BCH, BCP, BCPG, BDMS, BEAUTY, BEC, BEM, BGRIM, BH, BJC, BLAND, BPP, BTS, CBG, CENTEL, CHG, CK, CKP, COM7, CPALL, CPF, CPN, DELTA, DTAC, EA, EGCO, EPG, ERW, ESSO, GFPT, GLOBAL, GPSC, GULF, GUNKUL, HANA, HMPRO, INTUCH, IRPC, IVL, JAS, JMT, KBANK, KCE, KKP, KTB, KTC, LH, MAJOR, MBK, MEGA, MINT, MTC, ORI, OSP, PLANB, PRM, PSH, PSL, PTG, PTT, PTTEP, PTTGC, QH, RATCH, ROBINS, RS, SAWAD, SCB, SCC, SGP, SIRI, SPALI, SPRC, STA, STEC, SUPER, TASCOS, TCAP, THAI, THANI, TISCO, TKN, TMB, TOA, TOP, TPIPP, TRUE, TTW, TU, TVO, WHA และ SET50 Future โดยบริษัทฯ อาจจัดทำบทวิเคราะห์ของหลักทรัพย์อ้างอิงดังกล่าว ดังนั้น นักลงทุนควรศึกษารายละเอียดในหนังสือชี้ชวนของใบสำคัญแสดงสิทธิอนุพันธ์ดังกล่าวก่อนตัดสินใจลงทุน

หมายเหตุ: ประธานกรรมการของบริษัทหลักทรัพย์ ฟินันเซีย ไซรัส จำกัด (มหาชน) ดำรงตำแหน่งเป็นกรรมการของบริษัท ทู คอร์ปอเรชั่น จำกัด (มหาชน)

Remark : FSS's Chairman is a TRUE's director.