

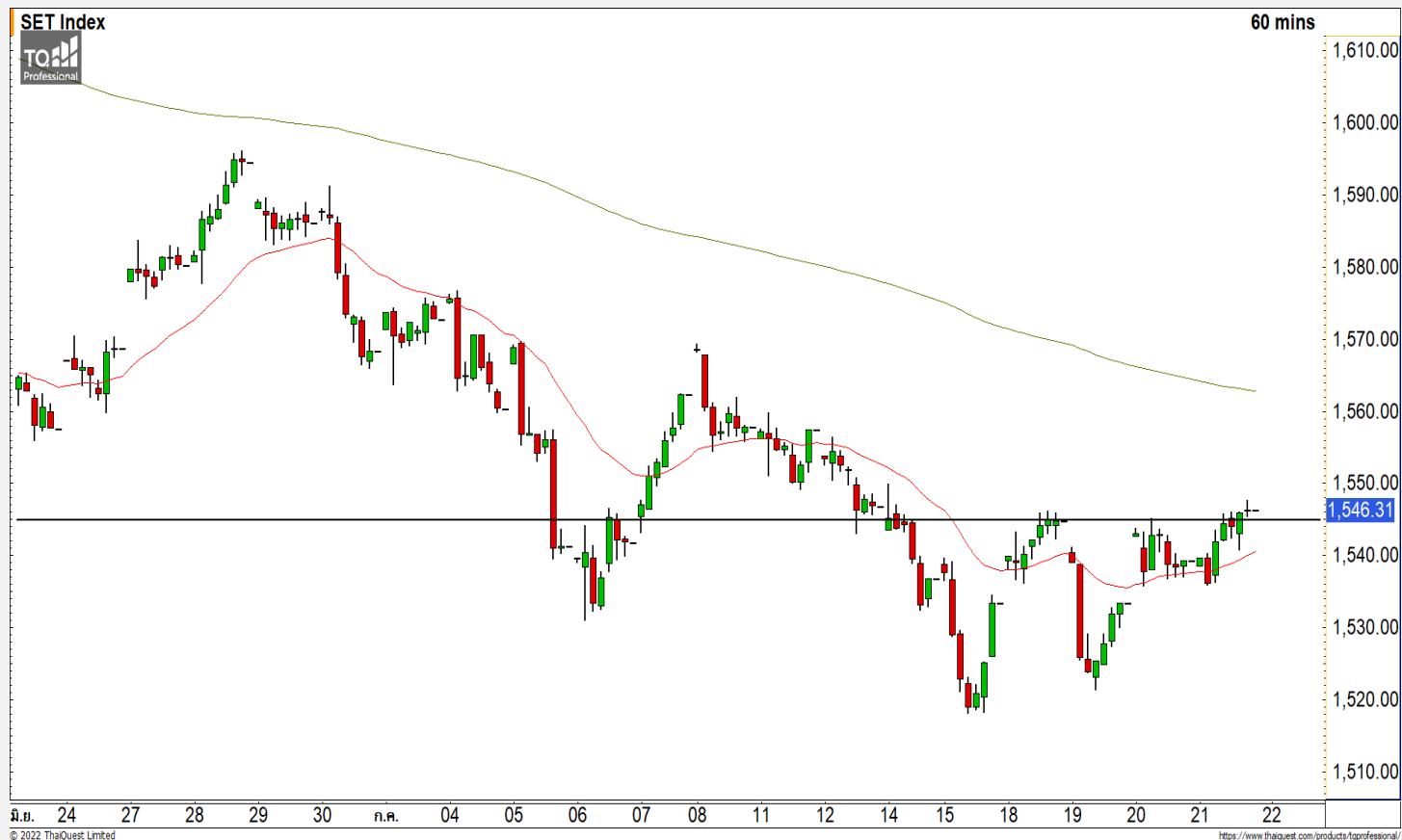


SET INDEX

ระยะสั้นเริ่มกลับมาเป็นบวก หลังยืนเหนือ 1545 จุดได้

วานนี้ดัชนีปิดที่ระดับ 1546.31 จุด
(+6.99 จุด)

ภาพทางเทคนิคคราย 60 นาที วานนี้
ดัชนีฟื้นตัวขึ้นมาได้ดี โดยสามารถฟื้นตัว
ขึ้นทะลุแนวต้าน 1545 จุดขึ้นมาได้ เริ่ม
ดึงทิศทางระยะสั้นของดัชนีให้กลับมาเป็น
บวก มองดัชนีกลับเข้าสู่รอบของการฟื้นตัว
อีกครั้ง โดยรอบของการฟื้นตัวนี้มีแนวต้าน
แรกๆที่ 1550 จุด และแนวต้านหลักบริเวณ
1560 จุด

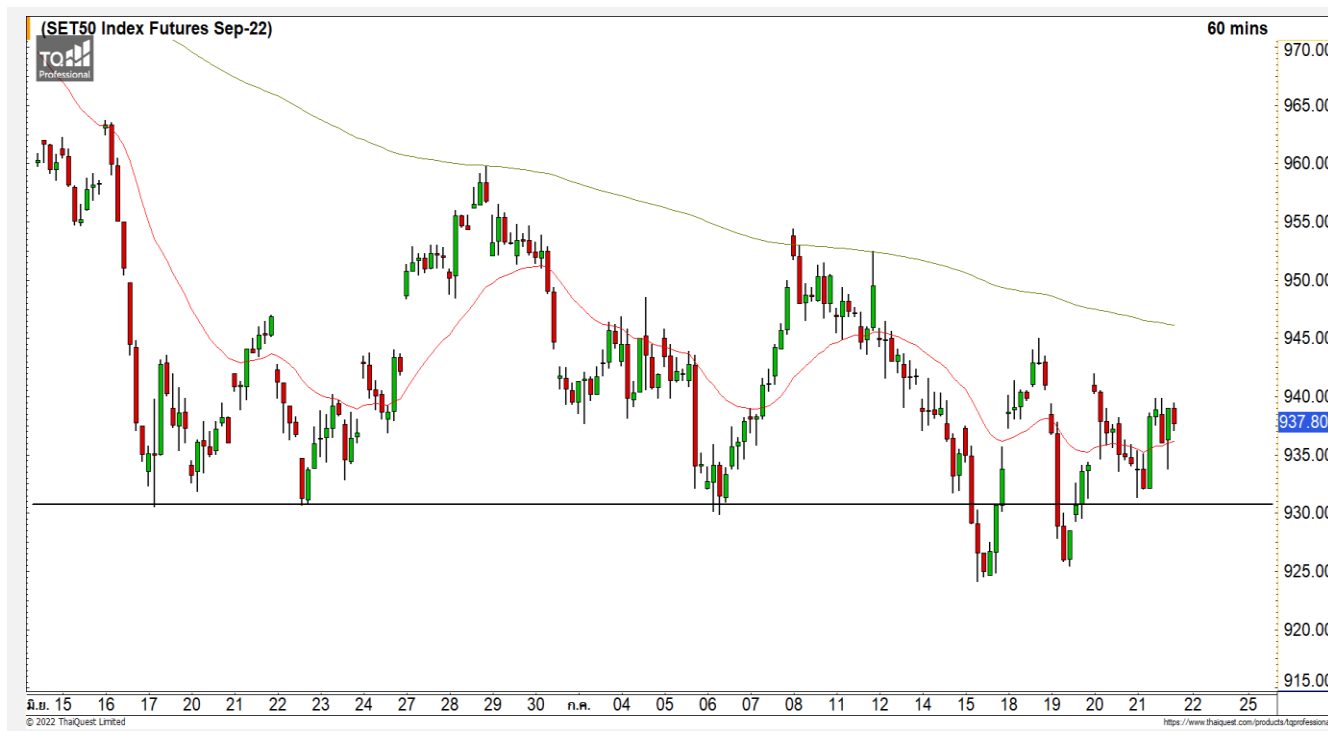


Technical Review

- S50U22 : ประคองตัวไม่หลุดแนวรับ 932 จุด มีโอกาสฟื้นตัวขึ้นทดสอบแนวต้าน 945 จุด
- Momentum Trading : BIS,SNC
- Swing Trading : NSL,SELIC

แนวรับ	1540	1535
แนวต้าน	1550	1555

SET50 Index Futures



**ประคองตัวไม่หลุดแนวรับ 932 จุด มีโอกาส
ฟื้นตัวขึ้นทดสอบแนวต้าน 945 จุด**

21 ก.ค. 65 นักลงทุนต่างชาติ Long สุทธิ
34,563 สัญญา
ค่า Basis ของ S50U22 อยู่ที่ระดับ -7.66 จุด
ภาพทางเทคนิคราย 60 นาที วานนี้สามารถ
ประคองตัวไม่หลุดแนวรับหลักที่ 932 จุดได้อย่างต่อเนื่อง
ส่งผลให้ดัชนีมีโอกาสที่จะฟื้นตัวขึ้นต่อในวันนี้ โดยมีแนว
ต้านแรกที่ 940 จุด และแนวต้านหลักของรอบที่ 945
จุด หากดัชนีสามารถทะลุผ่านไปได้จะเริ่มดึงทิศทางบวก
ให้กลับเข้ามาอีกครั้ง

	แนวรับ		แนวต้าน		
	935	930	940	945	
	Contracts	Long	Short	Net	YTD
Institution		46,983	58,556	-11,573	13,962
Foreign		98,287	63,724	34,563	-33,735
Local		116,548	139,538	-22,990	19,773

กลยุทธ์ S50U22

- พอร์ต Long ต้นทุนใกล้ 931 จุด ปิดทำกำไรที่ 937 จุดไปแล้ว
- พอร์ตวางแนว Wait and See

SCB



	Level 1	Level 2
Support	91	88
Resistance	95.50	98.50

SCB : ราคาฟื้นตัวขึ้นมาจากแนวรับหลัก 91 บาทตามที่ได้ประเมินไว้ มองราคาเจอจุดกลับตัวระยะสั้น มีแนวต้านแรกที่ 95.50 บาท

KBANK



	Level 1	Level 2
Support	139	136
Resistance	142	145

KBANK : ราคาพักตัวลงมาที่แนวรับหลัก 139 บาท และเริ่มฟื้นตัวกลับขึ้นมาได้ตามที่คาดการณ์ไว้ โดยมีแนวต้านแรกที่ 142 บาทและ 145 บาท

Momentum Trading

BIS

Support	7.65
Resistance	8.20/8.50
Stop loss	7.30

คำแนะนำระยะสั้น (BUY)

หลังจากที่ราคาพักตัวลงไม่หยุดฐานแนวรับ 7.30 บาท ล่าสุดราคาฟื้นตัวขึ้นทะลุแนวต้านของ Downtrend Line เป็นสัญญาณแรกของการฟื้นตัวระยะสั้น วางแนวต้านแรกที่ 8.20 บาท



SNC

Support	17.60
Resistance	18.50
Stop loss	17.20

คำแนะนำระยะสั้น (BUY)

ราคาฟื้นตัวขึ้นผ่าน Downtrend Line ของรอบการพักตัวขึ้นมา เป็นสัญญาณบวกแรกของการฟื้นตัวอีกครั้ง วางแนวต้านรอกทดสอบแรกที่ 18.50 บาท



Swing Trading



Support	16.60
Resistance	17.40/18
Stop loss	16

คำแนะนำระยะสั้น (BUY)

ราคาพักตัวลงมาที่กรอบของการแกว่งตัว Uptrend Channel และมีแรงซื้อกลับเข้ามา หนูนรอบของการฟื้นตัวระยะสั้นนี้ มีแนวต้านแรกที่ 17.40 บาท

NSL



Support	3.66
Resistance	4/4.16
Stop loss	3.46

คำแนะนำระยะสั้น (BUY)

(สำหรับนักลงทุนที่รับความผันผวนได้สูง) ราคาพักตัวลงมาที่แนวรับ 3.66 บาท และเกิดสัญญาณแท่งเทียนกลับตัวรูปแบบ Bullish Engulfing วางแนวต้านแรกที่ 4 บาท

SELIC

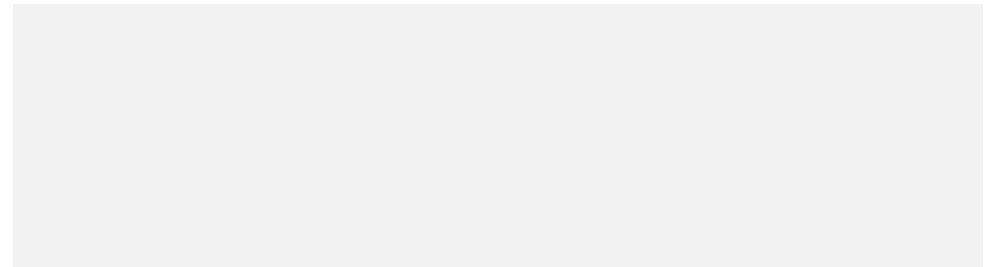


ไม่มีสัญญาณ

แนวรับ

แนวต้าน

- - - -



สอบถามข้อมูลเพิ่มเติม

โทรศัพท์ 02-658-9915

Email:

Line: @dw24

ตารางราคา

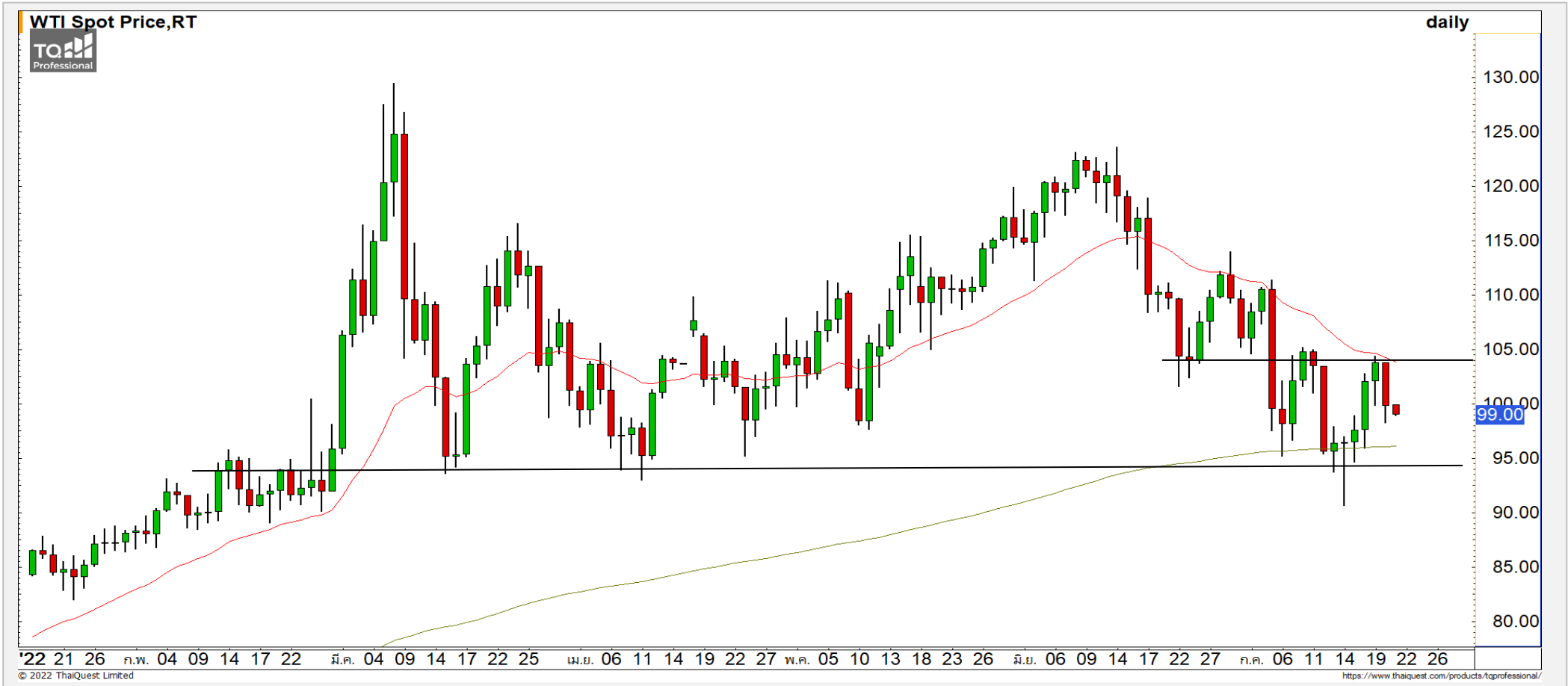
* ตารางราคาใช้เปรียบเทียบในการซื้อขายช่วง market open เท่านั้น ไม่รวมช่วง market call

Name	-	Implied Volatility	-
Underlying	-	Delta	-
Type	-	Listing Date	-
Strike	-	Last Trading Date	-
Conversion Ratio	-	Expire Date(Maturity Date)	-
Moneyness	-	outstanding (13-Jun-2021)	-

Underlying Bid*	DW Bid Price(THB) *				
	17-Jun-2021	18-Jun-2021	21-Jun-2021	22-Jun-2021	23-Jun-2021
-	-	-	-	-	-
-	-	-	-	-	-
-	-	-	-	-	-
-	-	-	-	-	-
-	-	-	-	-	-
-	-	-	-	-	-
-	-	-	-	-	-
-	-	-	-	-	-

COMMODITY MARKET

Crude Oil (WTI)



แนวรับ **แนวต้าน**

95 90 105 110

ราคาน้ำมันดิบ WTI ชะลอตัวที่บริเวณแนวต้าน 105 ดอลลาร์ตามที่ได้ประเมินไว้ มองราคาน้ำมันแก่งตัวที่บริเวณ 100 ดอลลาร์ ในกรอบ 95-105 ดอลลาร์

Gold Futures

เจอจุดกลับตัวหลังพักตัวลงไม่หลุดแนวรับ 1680 ดอลลาร์

ภาพทางเทคนิคราคาทองคำค่าคืนที่ผ่านมาพักตัวไปลงที่แนวรับหลักระดับสปีดาร์ที่ 1680 ดอลลาร์ และฟื้นตัวกลับขึ้นมาได้ตามที่ประเมินไว้ โดยราคาทองคำสามารถกลับยืนเหนือ 1700 ดอลลาร์ได้ คาดราคาทองคำเจอจุดกลับตัวระยะสั้น วางแนวต้านแรกที่ 1725 ดอลลาร์

คำแนะนำระยะสั้น GOU22

- พอร์ต Long ต้นทุนใกล้เคียง 1680 ดอลลาร์ ปิดทำกำไรที่ 1700 ดอลลาร์ไปแล้ว
- พอร์ตวางแนว Wait and See

วันที่ 21 ก.ค. 2022
กองทุน SPDR คงการถือทองคำ
ไว้ที่ระดับ 1,005.87 ตัน



	แนวรับ		แนวต้าน		
	1700	1680	1725	1745	
	Contracts	Long	Short	Net	YTD
Institution		4,486	6,286	-1,800	-588
Foreign		15,093	17,737	-2,644	-47,334
Local		19,506	15,062	4,444	47,922

Market Summary & Theoretical Price

SET50 Index Futures

Series	Settle	Change	Vol Contracts	Vol Change	OI	OI Change	Days to Delivery	Theoretical			Div. Yield	Fund Rate	Basis	Premium Discount
								Theoretical	Lower	Upper				
S50K20	891.8	0.0	71	0	0	0	-125	791.71	794.44	777.39	0.02%	1.75%	95.33	100.05
S50M20	875.3	0.0	50159	0	0	0	-93	793.65	795.68	783.00	0.38%	1.75%	78.92	81.70
S50N20	856.3	0.0	77	0	0	0	-62	795.47	796.82	788.37	1.04%	1.75%	59.87	60.83
S50U20	794.8	0.0	39907	0	0	0	-1	796.44	796.46	796.32	2.03%	1.75%	-1.67	-1.68
S50Z20	793.9	0.0	165665	0	373073	0	90	793.82	791.85	804.13	3.08%	1.75%	-2.53	0.08
S50H21	789.4	0.0	7086	0	13165	0	181	790.55	786.60	811.28	3.24%	1.75%	-7.03	-1.15

S50K20

Series	Settle	Change	Vol Contracts	Vol Change	OI	OI Change	Days to Delivery	Theoretical			Premium / Discount	Risk Free Rate
								Theoretical	Lower	Upper		
GFM20	25968.8398	0	211	0	542	0	-93	28369	28442	27988	-2400.30	1.75%
GFQ20	28980.6504	0	183	0	490	0	-33	28451	28477	28316	529.53	1.75%
GFV20	28360	0	76	0	303	0	29	28536	28513	28655	-175.82	1.75%

Gold Online Futures

Series	Settle	Change	Vol Contracts	Vol Change	OI	OI Change	Days to Delivery	Theoretical
GOM20	1768.80	0.00	7623	0	3082	0	-93	1886.64

USD Futures

Series	Settle	OI Change	Days to Delivery	Theoretical	Basis
USDK20	31.87	0.00	-125	31.32	0.23
USDM20	30.93	0.00	-93	31.40	-0.71
USDN20	31.38	0.00	-62	31.48	-0.25
USDU20	31.70	0.00	-1	31.63	0.06

DISCLAIMER: รายงานฉบับนี้จัดทำโดยบริษัทหลักทรัพย์ ฟินันเซีย ไซรัส จำกัด (มหาชน) "บริษัท" ข้อมูลที่ปรากฏในรายงานฉบับนี้ถูกจัดทำขึ้นบนพื้นฐานของแหล่งข้อมูลที่เราเชื่อหรือควรเชื่อว่าจะมีความน่าเชื่อถือ และ5ความถูกต้อง อย่างไรก็ตามบริษัทไม่รับรองความถูกต้องครบถ้วนของข้อมูลดังกล่าว ข้อมูลและความเห็นที่ปรากฏอยู่ในรายงานฉบับนี้อาจมีการเปลี่ยนแปลง แก้ไข หรือเพิ่มเติมได้ตลอดเวลาโดยไม่ต้องแจ้งให้ทราบล่วงหน้า บริษัทไม่มีความประสงค์ที่จะชักจูงหรือชี้ชวนให้ผู้ลงทุน ลงทุนซื้อหรือขายหลักทรัพย์ตามที่ปรากฏในรายงานฉบับนี้ รวมทั้งบริษัทไม่ได้รับประกันผลตอบแทนหรือราคาของหลักทรัพย์ตามข้อมูลที่ปรากฏแต่อย่างใด บริษัทจึงไม่รับผิดชอบต่อความเสียหายใดๆ ที่เกิดขึ้นจากการนำข้อมูลหรือความเห็นในรายงานฉบับนี้ไปใช้ไม่ว่ากรณีใดก็ตาม ผู้ลงทุนควรศึกษาข้อมูลและใช้ดุลยพินิจอย่างรอบคอบในการตัดสินใจลงทุน

บริษัทขอสงวนลิขสิทธิ์ในข้อมูลและความเห็นที่ปรากฏอยู่ในรายงานฉบับนี้ ห้ามมิให้ผู้ใดนำข้อมูลและความเห็นในรายงานฉบับนี้ไปใช้ประโยชน์ คัดลอก ตัดแปลง ทำซ้ำ นำออกแสดงหรือเผยแพร่ต่อสาธารณชนไม่ว่าทั้งหมดหรือบางส่วน โดยไม่ได้รับอนุญาตเป็นลายลักษณ์อักษรจากบริษัทล่วงหน้า การลงทุนในหลักทรัพย์มีความเสี่ยง ผู้ลงทุนควรศึกษาข้อมูลและพิจารณาอย่างรอบคอบก่อนการตัดสินใจลงทุน

บริษัทหลักทรัพย์ ฟินันเซีย ไซรัส จำกัด (มหาชน) อาจเป็นผู้ดูแลสภาพคล่อง (Market Maker) และผู้ออกใบสำคัญแสดงสิทธิอนุพันธ์ (Derivative Warrants) บนหลักทรัพย์ AAV, ADVANC, AEONTS, AMATA, ANAN, AOT, AP, BANPU, BBL, BCH, BCP, BCPG, BDMS, BEAUTY, BEC, BEM, BGRIM, BH, BJC, BLAND, BPP, BTS, CBG, CENTEL, CHG, CK, CKP, COM7, CPALL, CPF, CPN, DELTA, DTAC, EA, EGCO, EPG, ERW, ESSO, GFPT, GLOBAL, GPSC, GULF, GUNKUL, HANA, HMPRO, INTUCH, IRPC, IVL, JAS, JMT, KBANK, KCE, KKP, KTB, KTC, LH, MAJOR, MBK, MEGA, MINT, MTC, ORI, OSP, PLANB, PRM, PSH, PSL, PTG, PTT, PTTEP, PTTGC, QH, RATCH, ROBINS, RS, SAWAD, SCB, SCC, SGP, SIRI, SPALI, SPRC, STA, STEC, SUPER, TASCOS, TCAP, THAI, THANI, TISCO, TKN, TMB, TOA, TOP, TPIPP, TRUE, TTW, TU, TVO, WHA และ SET50 Future โดยบริษัทฯ อาจจัดทำบทวิเคราะห์ของหลักทรัพย์อ้างอิงดังกล่าว ดังนั้น นักลงทุนควรศึกษารายละเอียดในหนังสือชี้ชวนของใบสำคัญแสดงสิทธิอนุพันธ์ดังกล่าวก่อนตัดสินใจลงทุน

หมายเหตุ: ประธานกรรมการของบริษัทหลักทรัพย์ ฟินันเซีย ไซรัส จำกัด (มหาชน) ดำรงตำแหน่งเป็นกรรมการของบริษัท ทรู คอร์ปอเรชั่น จำกัด (มหาชน)

Remark : FSS's Chairman is a TRUE's director.