

### Market Update : ฟิวเจอร์ขึ้นทดสอบแนวต้าน 1545 จุด



**แนวรับ**

1535

1530

**แนวต้าน**

1545

1555

**SET INDEX** ภาพทางเทคนิคคราย 60 นาที เชนี้ดัชนีฟิวเจอร์ขึ้นหลังจากที่ประคองตัวไม่หลุดแนวรับแรกที่ 1530 จุด หากวันนี้ดัชนีสามารถฟิวเจอร์ขึ้นยืนเหนือแนวต้าน 1545 จุดได้ จะเริ่มตั้งทิศทางระยะสั้นให้กลับมาเป็นบวกอีกครั้ง

**S50U22** ภาพทางเทคนิคคราย 60 นาที เชนี้ดัชนีประคองตัวไม่หลุดแนวรับ 932 จุดอย่างต่อเนื่อง ส่งผลให้ดัชนีกำลังฟิวเจอร์ขึ้นมาทดสอบแนวต้าน 940 จุด และ 945 จุด หากดัชนีสามารถฟิวเจอร์ขึ้นยืนเหนือแนวต้าน 945 จุดได้ จะเริ่มตั้งทิศทางให้เป็นบวก

### กลยุทธ์ S50U22

- พอร์ต Long ต้นทุนใกล้เคียงบริเวณ 931 จุด ปิดทำกำไรที่ 937 จุดไปแล้ว

**แนวรับ**

932

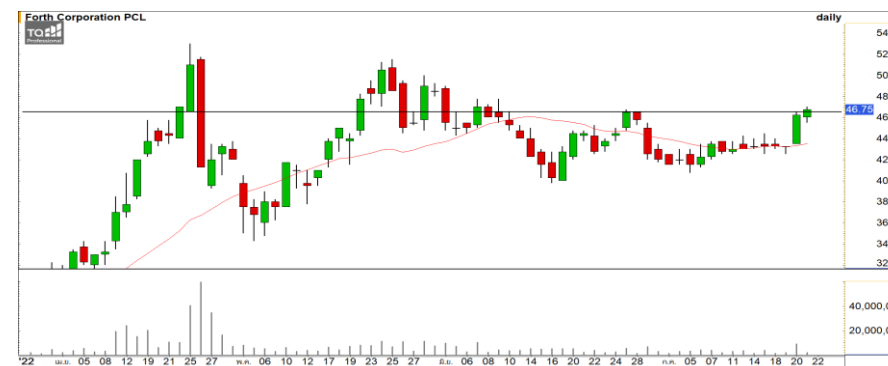
924

**แนวต้าน**

940

945

### Mid-Day Trading



**แนวรับ**

46.50

**แนวต้าน**

50.50/53

**Stop loss**

43.50

**FORTH** : ราคากำลังฟิวเจอร์ขึ้นทะลุผ่านแนวต้าน 46.50 บาท ดึงรอบของการฟิวเจอร์ระยะสั้นเข้ามา วางแนวต้านรอทดสอบที่ 50.50 บาท



**แนวรับ**

16.40

**แนวต้าน**

17

**Stop loss**

15.90

**PR9** : ราคากำลังฟิวเจอร์ขึ้นผ่านแนวต้าน 16.40 บาท ขึ้นมาด้วยปริมาณการซื้อขายที่หนาแน่น วางแนวต้านรอทดสอบถัดไปที่ 17 บาท

**DISCLAIMER:** รายงานฉบับนี้จัดทำโดยบริษัทหลักทรัพย์ ฟินันเซีย ไซรัส จำกัด (มหาชน) "บริษัท" ข้อมูลที่ปรากฏในรายงานฉบับนี้ถูกจัดทำขึ้นบนพื้นฐานของแหล่งข้อมูลที่เราเชื่อหรือคิดว่ามีความน่าเชื่อถือ และความถูกต้อง อย่างไรก็ตามบริษัทไม่รับรองความถูกต้องครบถ้วนของข้อมูลดังกล่าว ข้อมูลและความเห็นที่ปรากฏอยู่ในรายงานฉบับนี้อาจมีการเปลี่ยนแปลง แก้ไข หรือเพิ่มเติมได้ตลอดเวลาโดยไม่ต้องแจ้งให้ทราบล่วงหน้า บริษัทไม่มีความประสงค์ที่จะชักจูงหรือชี้ชวนให้ผู้ลงทุน ลงทุนซื้อหรือขายหลักทรัพย์ตามที่ปรากฏในรายงานฉบับนี้ รวมทั้งบริษัทไม่ได้รับประกันผลตอบแทนหรือราคาของหลักทรัพย์ตามข้อมูลที่ปรากฏแต่อย่างใด บริษัทจึงไม่รับผิดชอบต่อความเสียหายใดๆ ที่เกิดขึ้นจากการนำข้อมูลหรือความเห็นในรายงานฉบับนี้ไปใช้ไม่ว่ากรณีใดก็ตาม ผู้ลงทุนควรศึกษาข้อมูลและใช้ดุลยพินิจอย่างรอบคอบในการตัดสินใจลงทุน

บริษัทขอสงวนลิขสิทธิ์ในข้อมูลและความคิดเห็นที่ปรากฏอยู่ในรายงานฉบับนี้ ห้ามมิให้ผู้ใดนำข้อมูลและความคิดเห็นในรายงานฉบับนี้ไปใช้ประโยชน์ คัดลอก ดัดแปลง ทำซ้ำ นำออกแสดงหรือเผยแพร่ต่อสาธารณชนไม่ว่าทั้งหมดหรือบางส่วน โดยไม่ได้รับอนุญาตเป็นลายลักษณ์อักษรจากบริษัทล่วงหน้า การลงทุนในหลักทรัพย์มีความเสี่ยง ผู้ลงทุนควรศึกษาข้อมูลและพิจารณาอย่างรอบคอบก่อนการตัดสินใจลงทุน

บริษัทหลักทรัพย์ ฟินันเซีย ไซรัส จำกัด (มหาชน) อาจเป็นผู้ดูแลสภาพคล่อง (Market Maker) และผู้ออกใบสำคัญแสดงสิทธิอนุพันธ์ (Derivative Warrants) บนหลักทรัพย์ AAV, ADVANC, AEONTS, AMATA, ANAN, AOT, AP, BANPU, BBL, BCH, BCP, BCPG, BDMS, BEAUTY, BEC, BEM, BGRIM, BH, BJC, BLAND, BPP, BTS, CBG, CENTEL, CHG, CK, CKP, COM7, CPALL, CPF, CPN, DELTA, DTAC, EA, EGCO, EPG, ERW, ESSO, GFPT, GLOBAL, GPSC, GULF, GUNKUL, HANA, HMPRO, INTUCH, IRPC, IVL, JAS, JMT, KBANK, KCE, KKP, KTB, KTC, LH, MAJOR, MBK, MEGA, MINT, MTC, ORI, OSP, PLANB, PRM, PSH, PSL, PTG, PTT, PTTEP, PTTGC, QH, RATCH, ROBINS, RS, SAWAD, SCB, SCC, SGP, SIRI, SPALI, SPRC, STA, STEC, SUPER, TASCOS, TCAP, THAI, THANI, TISCO, TKN, TMB, TOA, TOP, TPIPP, TRUE, TTW, TU, TVO, WHA และ SET50 Future โดยบริษัทฯ อาจจัดทำบทวิเคราะห์ของหลักทรัพย์อ้างอิงดังกล่าว ดังนั้น นักลงทุนควรศึกษารายละเอียดในหนังสือชี้ชวนของใบสำคัญแสดงสิทธิอนุพันธ์ดังกล่าวก่อนตัดสินใจลงทุน