



SET INDEX

พื้นที่ขึ้นทดสอบแนวต้าน
1545 จุด หลังจากที่พักตัวไม่หลุด
1520 จุด

วานนี้ดัชนีปิดที่ระดับ 1533.43 จุด
(-11.38 จุด)

ภาพทางเทคนิคคราย 60 นาที วานนี้
ดัชนีพักตัวลงหลุดแนวรับ 1540 จุดดังรอบ
ของการพักตัวลงมาที่แนวรับหลักที่ 1520
จุด และพื้นที่กลับขึ้นมาได้ตามที่ประเมินไว้
มองวันนี้ดัชนีพื้นที่ระยะสั้นอีกครั้ง โดยมี
แนวต้านรอทดสอบที่ 1545 จุด และหาก
ผ่านไปได้จะเริ่มกลับมาทิศทางระยะสั้นที่
เป็นบวกอีกครั้ง



Technical Review

- S50U22 : พื้นที่ระยะสั้นหลังจากที่พักตัวลงมาไม่สร้างจุดต่ำสุดใหม่
- Momentum Trading : SMPC,SISB
- Swing Trading : MEGA,COM7

แนวรับ	1525	1520
แนวต้าน	1545	1550

SET50 Index Futures



ฟื้นตัวระยะสั้นหลังจากที่พักตัวลงมา ไม่สร้างจุดต่ำสุดใหม่

19 ก.ค. 65 นักลงทุนต่างชาติ Short สุทธิ
19,013 สัญญา
ค่า Basis ของ S50U22 อยู่ที่ระดับ -9.55 จุด
ภาพทางเทคนิคราย 60 นาที วานนี้สามารถ
กลับมายืนเหนือแนวรับหลักที่ 932 จุดได้ เกิดเป็นแท่ง
เทียนเชิงบวกรูปแบบ Hammer ต่อเนื่อง มองดัชนีกำลัง
สร้างฐานที่ระดับดังกล่าวและมีโอกาสได้เห็นการฟื้นตัว
กลับขึ้นมาในวันนี้ โดยมีแนวต้านแรกที่ 940 จุด และ
945 จุด หากสามารถยืนเหนือ 945 จุด ทิศทางระยะสั้น
จะเริ่มกลับมาเป็นบวก

กลยุทธ์ S50U22

- พอร์ตวางแนวรอเปิด Long ที่ 931 จุด
วางเป้าหมายทำกำไรที่ 937 จุด ตัดขาดทุนกรณี
ทะลุ 927 จุด

แนวรับ

930

920

แนวต้าน

940

945

Contracts	Long	Short	Net	YTD
Institution	61,356	55,952	5,404	26,029
Foreign	96,193	115,206	-19,013	-69,777
Local	176,829	163,220	13,609	43,748

SCB



	Level 1	Level 2
Support	91	88
Resistance	96.50	99

SCB : ราคาพักตัวต่อเนื่องลงมาถึงแนวรับหลักที่ 91 บาทตามที่ได้ประเมินไว้ คงมุมมองราคามีโอกาสสร้างและฟื้นตัวสลับขึ้นมาจากบริเวณดังกล่าว

KBANK



	Level 1	Level 2
Support	138	136
Resistance	142	144

KBANK : ราคาเริ่มมีแรงซ็อกกลับเข้ามาจากบริเวณแนวรับ 138 บาท มองราคามีโอกาสฟื้นตัวระยะสั้น โดยมีแนวต้านแรกที่ 142 บาทและ 144 บาท คาดราคามีโอกาสติดที่ระดับดังกล่าว

Momentum Trading

SMPC

Support | 14.90
Resistance | 15.50-15.70
Stop loss | 14.50

คำแนะนำระยะสั้น (BUY)

ราคาปรับตัวขึ้นทะลุ Downtrend Line ขึ้นมาด้วยปริมาณการซื้อขายที่หนาแน่น ดึงรอบของการปรับตัวระยะสั้นกลับเข้ามาอีกครั้ง วางแนวต้านแรกที่บริเวณ 15.50-15.70 บาท



SISB

Support | 11.60
Resistance | 12.50/13
Stop loss | 11

คำแนะนำระยะสั้น (BUY)

ราคาปรับตัวขึ้นทะลุ Downtrend Line ด้วยปริมาณการซื้อขายที่หนาแน่น ดึงทิศทางให้กลับมาเป็นบวกอีกครั้ง วางแนวต้านรอบทดสอบแรกที่ 12.50 บาท และ 13 บาทเป็นระดับถัดมา



Swing Trading



Support	47
Resistance	50/52.50
Stop loss	45.50

คำแนะนำระยะสั้น (BUY)

ราคาพักตัวลงแรงมาที่แนวรับหลัก บริเวณ 47 บาท และแรงซ็อกกลับเข้ามา คาดราคาจะจืดกลับตัวระยะสั้น เป็นจังหวะเข้าสะสมที่ดีเนื่องจากผลตอบแทนที่สูงเมื่อเทียบกับความเสี่ยง

MEGA



Support	27
Resistance	29/30.50
Stop loss	26

คำแนะนำระยะสั้น (BUY)

ราคาพักตัวลงมาที่แนวรับ 27 บาท และมีแรงซ็อกกลับเข้ามาต่อเนื่อง คาดระยะสั้น Downside เริ่มจำกัด มีโอกาสได้เห็นการฟื้นตัวระยะสั้น วางแนวต้านแรกที่ 29 บาท

COM7

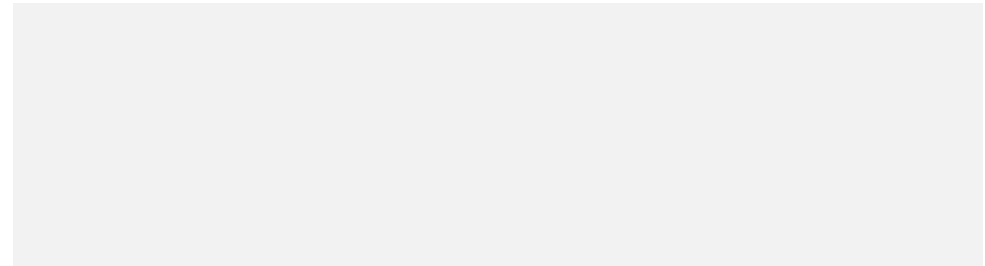


ไม่มีสัญญาณ

แนวรับ

แนวต้าน

- - - -



สอบถามข้อมูลเพิ่มเติม

โทรศัพท์ 02-658-9915

Email:

Line: @dw24

ตารางราคา

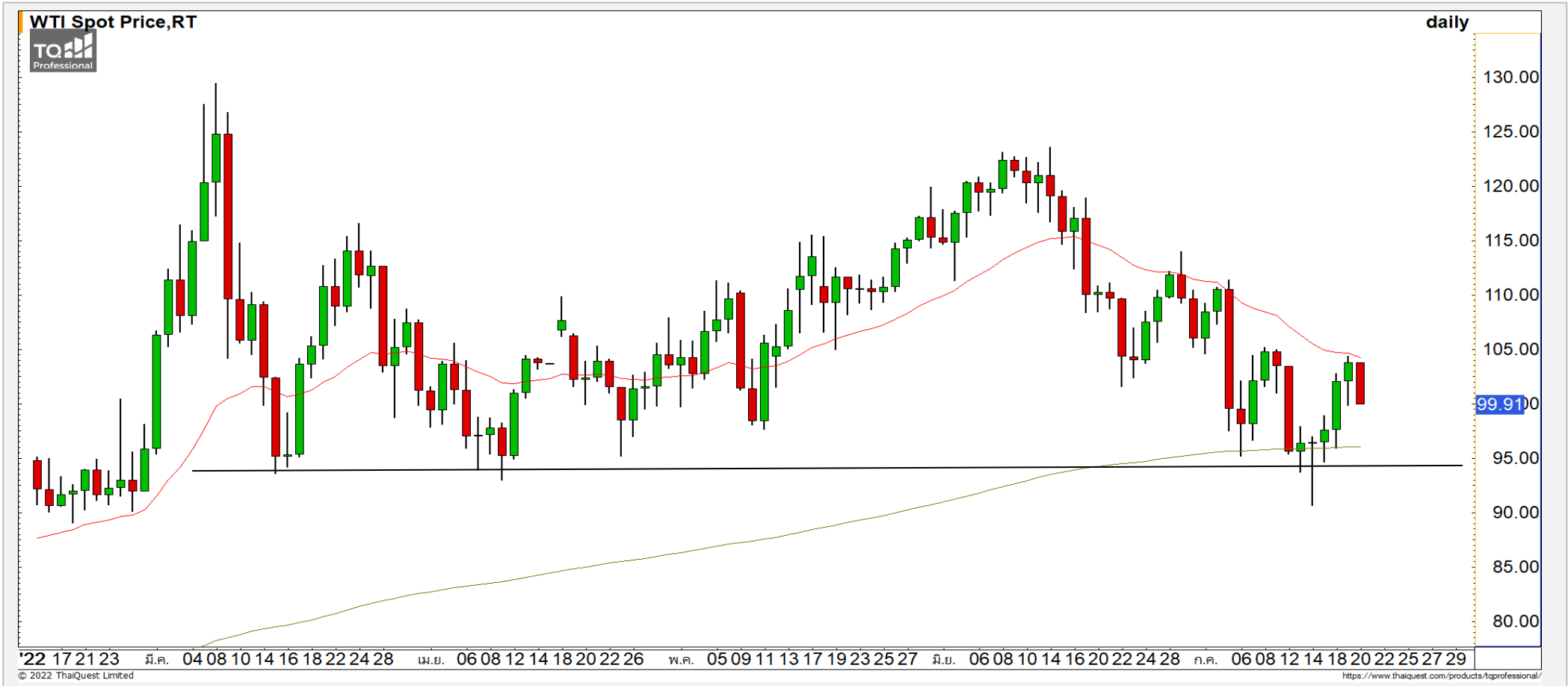
* ตารางราคาใช้เปรียบเทียบในการซื้อขายช่วง market open เท่านั้น ไม่รวมช่วง market call

Name	-	Implied Volatility	-
Underlying	-	Delta	-
Type	-	Listing Date	-
Strike	-	Last Trading Date	-
Conversion Ratio	-	Expire Date(Maturity Date)	-
Moneyness	-	outstanding (13-Jun-2021)	-

Underlying Bid*	DW Bid Price(THB) *				
	17-Jun-2021	18-Jun-2021	21-Jun-2021	22-Jun-2021	23-Jun-2021
-	-	-	-	-	-
-	-	-	-	-	-
-	-	-	-	-	-
-	-	-	-	-	-
-	-	-	-	-	-
-	-	-	-	-	-
-	-	-	-	-	-
-	-	-	-	-	-
-	-	-	-	-	-

COMMODITY MARKET

Crude Oil (WTI)



แนวรับ	แนวต้าน
95	110

ราคาน้ำมันดิบ WTI ชะลอตัวที่บริเวณแนวต้าน 105 ดอลลาร์ตามที่ได้ประเมินไว้ มองราคาน้ำมันแก่งตัวที่บริเวณ 100 ดอลลาร์

Gold Futures

หากยืน 1725 ดอลลาร์ได้จะเริ่มกลับมา ทิศทางเป็นบวก

ภาพทางเทคนิคราคาทองคำราย 60 นาทีค่าคืนที่ผ่านมาแกว่งตัวแคบ โดยยังสามารถประคองตัวไม่หลุดแนวรับหลักที่บริเวณ 1700 ดอลลาร์ มองระยะสั้นราคาทองคำมีโอกาสฟื้นตัวขึ้นทดสอบแนวต้าน 1725 ดอลลาร์ และหากผ่านไปได้จะดึงทิศทางระยะสั้นให้กลับมาเป็นบวก

คำแนะนำระยะสั้น GOU22

- พอร์ตวางแนวรอเปิด Long ที่ 1700 ดอลลาร์ วางเป้าหมายทำกำไรที่ 1720 ดอลลาร์ ตัดขาดทุนกรณีหลุด 1695 ดอลลาร์

วันที่ 19 ก.ค. 2022
กองทุน SPDR คงการถือทองคำ
ไว้ที่ระดับ 1,009.06 ตัน



	แนวรับ		แนวต้าน		
	1700	1680	1725	1740	
	Contracts	Long	Short	Net	YTD
Institution		4,339	5,375	-1,036	1,046
Foreign		12,094	13,898	-1,804	-44,378
Local		13,639	10,799	2,840	43,332

Market Summary & Theoretical Price

SET50 Index Futures

Series	Settle	Change	Vol Contracts	Vol Change	OI	OI Change	Days to Delivery	Theoretical			Div. Yield	Fund Rate	Basis	Premium Discount
								Theoretical	Lower	Upper				
S50K20	891.8	0.0	71	0	0	0	-125	791.71	794.44	777.39	0.02%	1.75%	95.33	100.05
S50M20	875.3	0.0	50159	0	0	0	-93	793.65	795.68	783.00	0.38%	1.75%	78.92	81.70
S50N20	856.3	0.0	77	0	0	0	-62	795.47	796.82	788.37	1.04%	1.75%	59.87	60.83
S50U20	794.8	0.0	39907	0	0	0	-1	796.44	796.46	796.32	2.03%	1.75%	-1.67	-1.68
S50Z20	793.9	0.0	165665	0	373073	0	90	793.82	791.85	804.13	3.08%	1.75%	-2.53	0.08
S50H21	789.4	0.0	7086	0	13165	0	181	790.55	786.60	811.28	3.24%	1.75%	-7.03	-1.15

S50K20

Series	Settle	Change	Vol Contracts	Vol Change	OI	OI Change	Days to Delivery	Theoretical			Premium / Discount	Risk Free Rate
								Theoretical	Lower	Upper		
GFM20	25968.8398	0	211	0	542	0	-93	28369	28442	27988	-2400.30	1.75%
GFQ20	28980.6504	0	183	0	490	0	-33	28451	28477	28316	529.53	1.75%
GFV20	28360	0	76	0	303	0	29	28536	28513	28655	-175.82	1.75%

Gold Online Futures

Series	Settle	Change	Vol Contracts	Vol Change	OI	OI Change	Days to Delivery	Theoretical
GOM20	1768.80	0.00	7623	0	3082	0	-93	1886.64

USD Futures

Series	Settle	OI Change	Days to Delivery	Theoretical	Basis
USDK20	31.87	0.00	-125	31.32	0.23
USDM20	30.93	0.00	-93	31.40	-0.71
USDN20	31.38	0.00	-62	31.48	-0.25
USDU20	31.70	0.00	-1	31.63	0.06

DISCLAIMER: รายงานฉบับนี้จัดทำโดยบริษัทหลักทรัพย์ ฟินันเซีย ไซรัส จำกัด (มหาชน) "บริษัท" ข้อมูลที่ปรากฏในรายงานฉบับนี้ถูกจัดทำขึ้นบนพื้นฐานของแหล่งข้อมูลที่เราเชื่อหรือควรเชื่อว่าจะมีความน่าเชื่อถือ และ5ความถูกต้อง อย่างไรก็ตามบริษัทไม่รับรองความถูกต้องครบถ้วนของข้อมูลดังกล่าว ข้อมูลและความเห็นที่ปรากฏอยู่ในรายงานฉบับนี้อาจมีการเปลี่ยนแปลง แก้ไข หรือเพิ่มเติมได้ตลอดเวลาโดยไม่ต้องแจ้งให้ทราบล่วงหน้า บริษัทไม่มีความประสงค์ที่จะชักจูงหรือชี้ชวนให้ผู้ลงทุน ลงทุนซื้อหรือขายหลักทรัพย์ตามที่ปรากฏในรายงานฉบับนี้ รวมทั้งบริษัทไม่ได้รับประกันผลตอบแทนหรือราคาของหลักทรัพย์ตามข้อมูลที่ปรากฏแต่อย่างใด บริษัทจึงไม่รับผิดชอบต่อความเสียหายใดๆ ที่เกิดขึ้นจากการนำข้อมูลหรือความเห็นในรายงานฉบับนี้ไปใช้ไม่ว่ากรณีใดก็ตาม ผู้ลงทุนควรศึกษาข้อมูลและใช้ดุลยพินิจอย่างรอบคอบในการตัดสินใจลงทุน

บริษัทขอสงวนลิขสิทธิ์ในข้อมูลและความเห็นที่ปรากฏอยู่ในรายงานฉบับนี้ ห้ามมิให้ผู้ใดนำข้อมูลและความเห็นในรายงานฉบับนี้ไปใช้ประโยชน์ คัดลอก ตัดแปลง ทำซ้ำ นำออกแสดงหรือเผยแพร่ต่อสาธารณชนไม่ว่าทั้งหมดหรือบางส่วน โดยไม่ได้รับอนุญาตเป็นลายลักษณ์อักษรจากบริษัทล่วงหน้า การลงทุนในหลักทรัพย์มีความเสี่ยง ผู้ลงทุนควรศึกษาข้อมูลและพิจารณาอย่างรอบคอบก่อนการตัดสินใจลงทุน

บริษัทหลักทรัพย์ ฟินันเซีย ไซรัส จำกัด (มหาชน) อาจเป็นผู้ดูแลสภาพคล่อง (Market Maker) และผู้ออกใบสำคัญแสดงสิทธิอนุพันธ์ (Derivative Warrants) บนหลักทรัพย์ AAV, ADVANC, AEONTS, AMATA, ANAN, AOT, AP, BANPU, BBL, BCH, BCP, BCPG, BDMS, BEAUTY, BEC, BEM, BGRIM, BH, BJC, BLAND, BPP, BTS, CBG, CENTEL, CHG, CK, CKP, COM7, CPALL, CPF, CPN, DELTA, DTAC, EA, EGCO, EPG, ERW, ESSO, GFPT, GLOBAL, GPSC, GULF, GUNKUL, HANA, HMPRO, INTUCH, IRPC, IVL, JAS, JMT, KBANK, KCE, KKP, KTB, KTC, LH, MAJOR, MBK, MEGA, MINT, MTC, ORI, OSP, PLANB, PRM, PSH, PSL, PTG, PTT, PTTEP, PTTGC, QH, RATCH, ROBINS, RS, SAWAD, SCB, SCC, SGP, SIRI, SPALI, SPRC, STA, STEC, SUPER, TASCOS, TCAP, THAI, THANI, TISCO, TKN, TMB, TOA, TOP, TPIPP, TRUE, TTW, TU, TVO, WHA และ SET50 Future โดยบริษัทฯ อาจจัดทำบทวิเคราะห์ของหลักทรัพย์อ้างอิงดังกล่าว ดังนั้น นักลงทุนควรศึกษารายละเอียดในหนังสือชี้ชวนของใบสำคัญแสดงสิทธิอนุพันธ์ดังกล่าวก่อนตัดสินใจลงทุน

หมายเหตุ: ประธานกรรมการของบริษัทหลักทรัพย์ ฟินันเซีย ไซรัส จำกัด (มหาชน) ดำรงตำแหน่งเป็นกรรมการของบริษัท ทู คอร์ปอเรชั่น จำกัด (มหาชน)

Remark : FSS's Chairman is a TRUE's director.