



SET INDEX

**แกว่งตัวออกด้านข้าง
หลังติดแนวต้าน 1545 จุด**

วานนี้ดัชนีปิดที่ระดับ 1544.81 จุด
(+11.44 จุด)

ภาพทางเทคนิคคราย 60 นาที วานนี้ดัชนีปรับตัวกลับขึ้นมาได้ตามที่ประเมินไว้ โดยการปรับตัววานนี้มีมูลค่าการซื้อขายที่เบาบางและติดแนวต้าน 1545 จุด ทำให้วันนี้ดัชนีแกว่งตัวออกด้านข้างในกรอบ 1540-1550 จุด และหากดัชนีหลุดแนวรับ 1540 จุด จะดึงรอบของการพักตัวระยะสั้น กลับเข้ามาอีกครั้ง


Technical Review

- S50U22 : ปรับตัวขึ้นทดสอบแนวต้าน 945 จุดและมีโอกาสที่จะชะลอตัวสลับลงมา
- Momentum Trading : SABINA,LANNA
- Swing Trading : BH,SCC

แนวรับ	1540	1535
แนวต้าน	1550	1555

SET50 Index Futures



ฟื้นตัวขึ้นทดสอบแนวต้าน 945 จุด และมีโอกาสที่จะชะลอตัวสลับลงมา

18 ก.ค. 65 นักลงทุนต่างชาติ Long สุทธิ 17,011 สัญญา
 ค่า Basis ของ S50U22 อยู่ที่ระดับ -9.55 จุด
 ภาพทางเทคนิคคราย 60 นาที วานนี้ดัชนีฟื้นตัวขึ้นมาต่อเนื่องหลังจากที่กลับมาขึ้น 932 จุดได้ตามที่คาดไว้ โดยการฟื้นตัวของดัชนีวานนี้ติดแนวต้านย่อยที่ 945 จุด และพักตัวลงมาโดยประคองตัวไม่หลุด 940 จุด มองวันนี้ดัชนีมีโอกาสที่จะฟื้นตัวขึ้นทดสอบแนวต้าน 945 จุดอีกครั้งและมีโอกาสที่จะติดที่ระดับดังกล่าว

	แนวรับ		แนวต้าน		
	937	932	945	950	
	Contracts	Long	Short	Net	YTD
Institution		45,330	46,342	-1,012	20,625
Foreign		84,767	67,756	17,011	-50,764
Local		97,138	113,137	-15,999	30,139

กลยุทธ์ S50U22

- พอร์ตวางแนวรอเปิด Short ที่ 945 จุด วางเป้าหมายทำกำไรที่ 937 จุด ตัดขาดทุนกรณีทะลุ 952 จุด

PTT

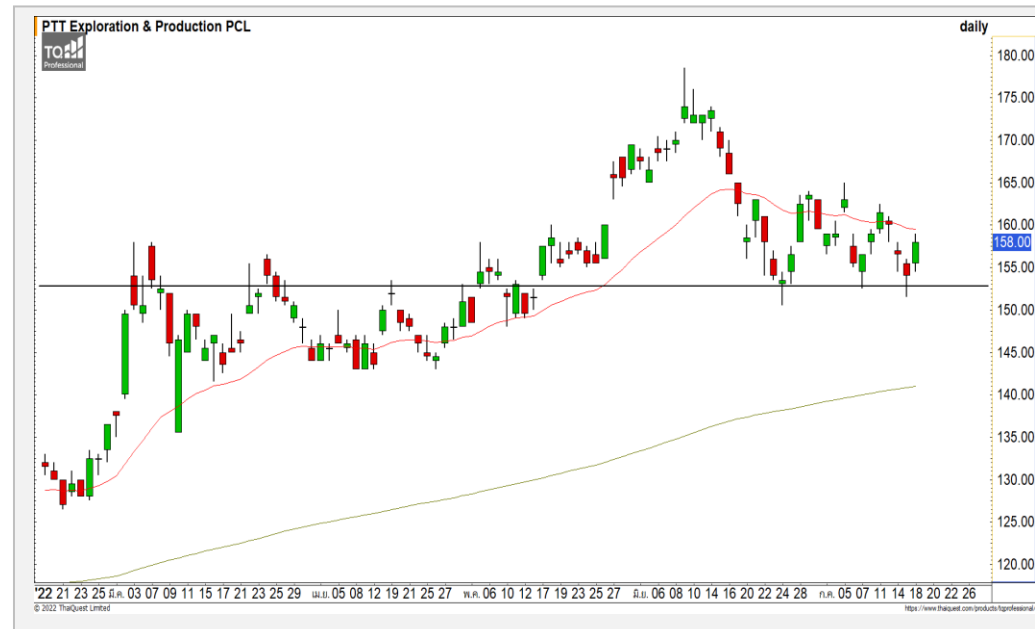


Level 1 Level 2

Support	33	32
Resistance	35	36.50

PTT : ราคากำลังฟื้นตัวสลับขึ้นมาจกแนวรับ 33 บาท โดยมีแนวต้านแรกที่ 35 บาท มองราคามีโอกาสที่จะติดระดับดังกล่าว เนื่องจากทิศทางหลักเป็น Sideway ออกด้านข้าง

PTTEP



Level 1 Level 2

Support	154	151
Resistance	160	163.50

PTTEP : ราคากำลังอยู่ในรอบของการฟื้นตัวสลับขึ้นมาหลังจากที่ประคองตัวไม่หลุดแนวรับ 154 บาท มองราคาแกว่งตัวออกด้านข้าง วางแนวต้านแรกที่ 160 จุดและแนวต้านหลักที่ 163.50 บาท

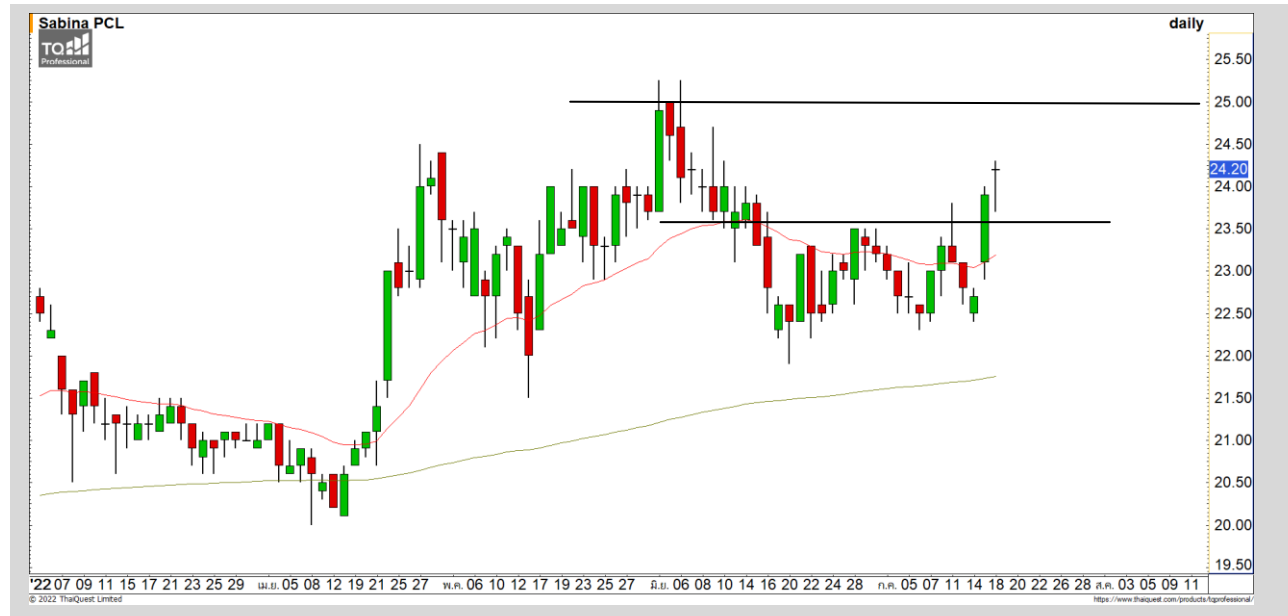
Momentum Trading

SABINA

Support | 24
Resistance | 24.50/25
Stop loss | 23

คำแนะนำระยะสั้น (BUY)

ราคากำลังอยู่ในรอบของการปรับตัวต่อเนื่องหลังจากยืนเหนือแนวรับ 24 บาท วางแนวต้านหลักรอทดสอบที่บริเวณ 24.50-25 บาท



LANNA

Support | 20
Resistance | 21
Stop loss | 19.50

คำแนะนำระยะสั้น (BUY)

ราคาปรับตัวขึ้นทะลุ Downtrend Line และแนวต้าน 20 บาท ดึงรอบของการปรับตัวระยะสั้นเข้ามา วางแนวต้านแรกที่ 21 บาท



Swing Trading



Support	178
Resistance	184/190
Stop loss	175

คำแนะนำระยะสั้น (BUY)

ราคาพักตัวลงแรงมาที่แนวรับหลักที่ 178 บาทโดยประคองตัวไม่หลุด Uptrend Line แสดงถึงทิศทางหลักที่เป็นขาขึ้น มองระยะสั้นราคามีโอกาสเกิด Technical Rebound วางแนวต้านแรกที่ 184 บาท

BH



Support	371
Resistance	378/382
Stop loss	366

คำแนะนำระยะสั้น (BUY)

ราคาพักตัวลงมาที่แนวรับ 371 บาท ซึ่งเป็นบริเวณจุด Breakout ปลายมีแรงซื้อ กลับเข้ามา คาดราคามีโอกาสฟื้นตัวกลับตามทิศทางเดิมที่เริ่มกลับเป็นบวก วางแนวต้านที่บริเวณ 378-382 บาท

SCC

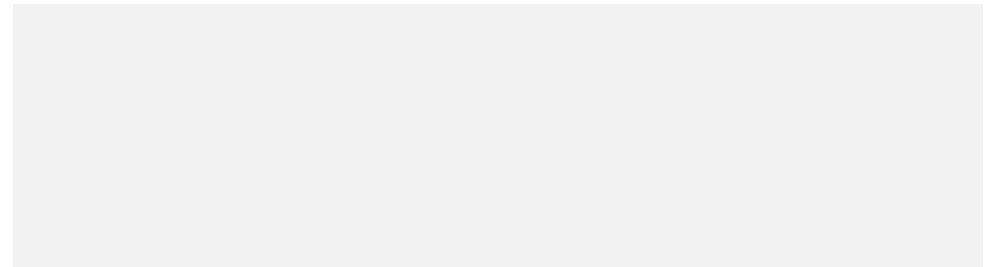
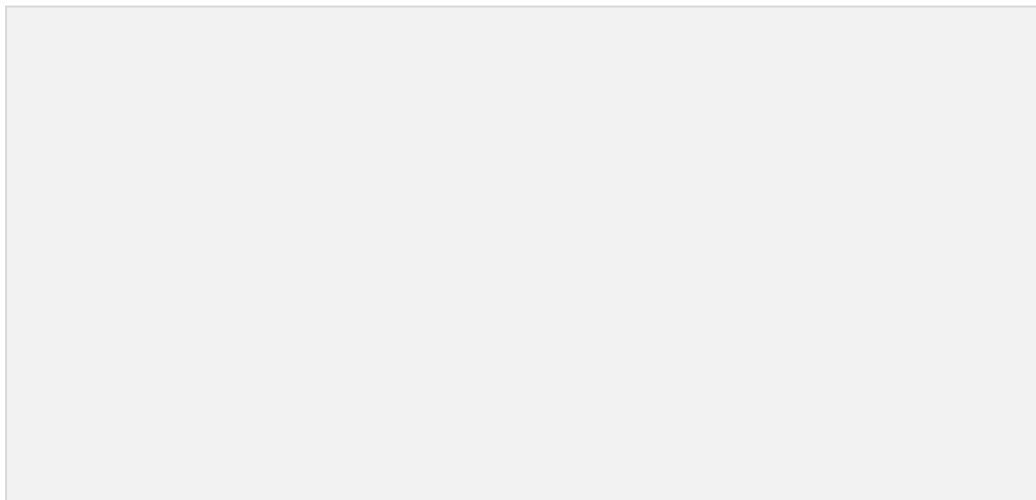


ไม่มีสัญญา

แนวรับ

แนวต้าน

- - - -



สอบถามข้อมูลเพิ่มเติม

โทรศัพท์ 02-658-9915

Email:

Line: @dw24

ตารางราคา

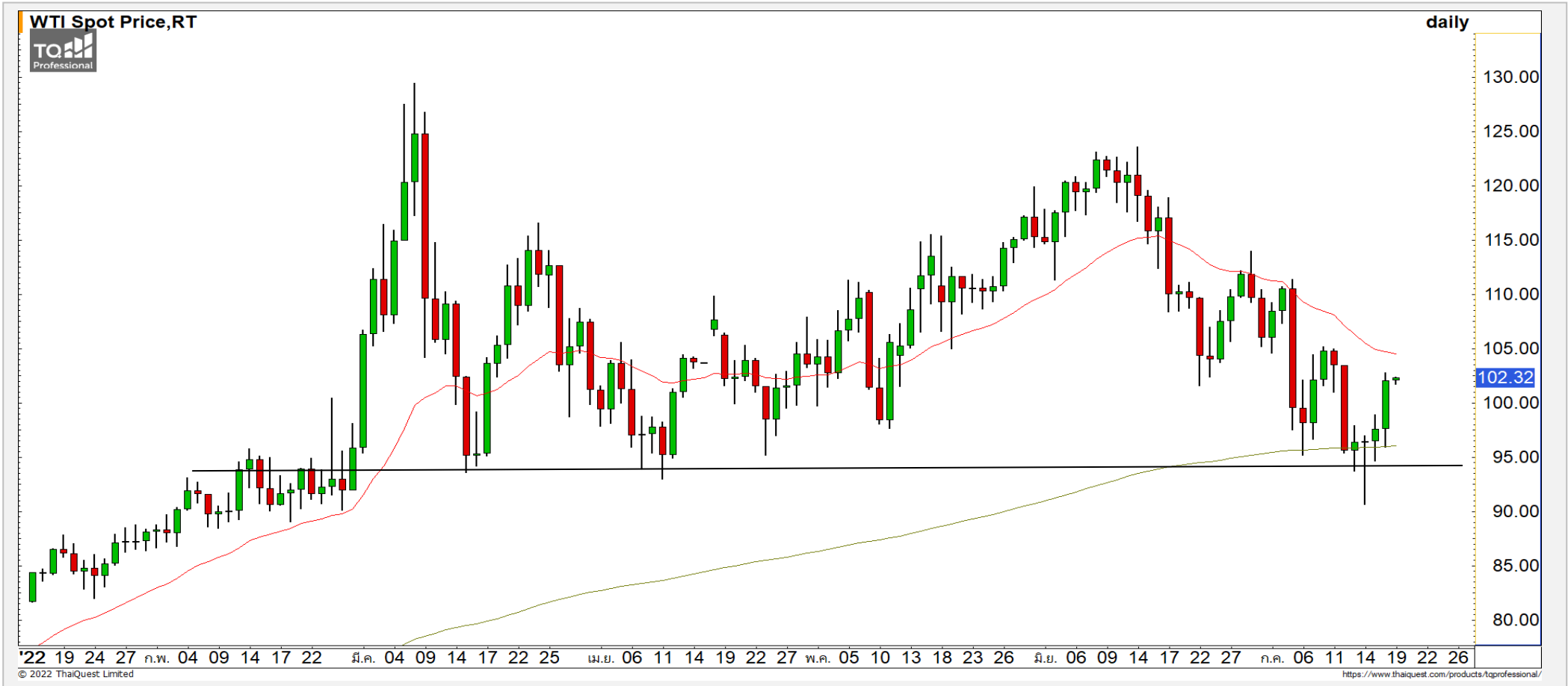
* ตารางราคาใช้เปรียบเทียบในการซื้อขายช่วง market open เท่านั้น ไม่รวมช่วง market call

Name	-	Implied Volatility	-
Underlying	-	Delta	-
Type	-	Listing Date	-
Strike	-	Last Trading Date	-
Conversion Ratio	-	Expire Date(Maturity Date)	-
Moneyness	-	outstanding (13-Jun-2021)	-

Underlying Bid*	DW Bid Price(THB) *				
	17-Jun-2021	18-Jun-2021	21-Jun-2021	22-Jun-2021	23-Jun-2021
-	-	-	-	-	-
-	-	-	-	-	-
-	-	-	-	-	-
-	-	-	-	-	-
-	-	-	-	-	-
-	-	-	-	-	-
-	-	-	-	-	-
-	-	-	-	-	-

COMMODITY MARKET

Crude Oil (WTI)



แนวรับ

95

90

แนวต้าน

105

110

ราคาน้ำมันดิบ WTI พุ่งตัวกลับขึ้นมาที่บริเวณ 100 ดอลลาร์ตามที่ได้ประเมินไว้ มองราคาน้ำมันมีโอกาสชะลอตัวที่แนวต้าน 105 ดอลลาร์

Gold Futures

ราคาทองคำฟื้นตัวไม่ผ่านแนวต้าน 1725 ดอลลาร์ ระยะสั้นกำลังแกว่งตัวออกด้านข้าง

ภาพทางเทคนิคราคาทองคำราย 60 นาทีช่วงเย็นวานนี้ราคาทองคำฟื้นตัวทดสอบแนวต้าน 1725 ดอลลาร์ และไม่สามารถทะลุผ่านไปได้ และพักตัวลงมาอีกระลอก มองราคาทองคำแกว่งตัวในกรอบ 1700-1725 ดอลลาร์ ในช่วงสั้นนี้

คำแนะนำระยะสั้น GOU22

- พอร์ตว่างแนะนำเปิด Long ที่ 1700 ดอลลาร์ วางเป้าหมายทำกำไรที่ 1720 ดอลลาร์ ตัดขาดทุนกรณีหลุด 1695 ดอลลาร์

วันที่ 18 ก.ค. 2022
กองทุน SPDR ขายทองคำ 5.22 ตัน
ไว้ที่ระดับ 1,009.06 ตัน



	แนวรับ		แนวต้าน		
	1700	1680	1725	1740	
Contracts	Long	Short	Net	YTD	
Institution	9,929	9,028	901	2,082	
Foreign	22,572	19,927	2,645	-42,574	
Local	16,309	19,855	-3,546	40,492	

Market Summary & Theoretical Price

SET50 Index Futures

Series	Settle	Change	Vol Contracts	Vol Change	OI	OI Change	Days to Delivery	Theoretical			Div. Yield	Fund Rate	Basis	Premium Discount
								Theoretical	Lower	Upper				
S50K20	891.8	0.0	71	0	0	0	-125	791.71	794.44	777.39	0.02%	1.75%	95.33	100.05
S50M20	875.3	0.0	50159	0	0	0	-93	793.65	795.68	783.00	0.38%	1.75%	78.92	81.70
S50N20	856.3	0.0	77	0	0	0	-62	795.47	796.82	788.37	1.04%	1.75%	59.87	60.83
S50U20	794.8	0.0	39907	0	0	0	-1	796.44	796.46	796.32	2.03%	1.75%	-1.67	-1.68
S50Z20	793.9	0.0	165665	0	373073	0	90	793.82	791.85	804.13	3.08%	1.75%	-2.53	0.08
S50H21	789.4	0.0	7086	0	13165	0	181	790.55	786.60	811.28	3.24%	1.75%	-7.03	-1.15

S50K20

Series	Settle	Change	Vol Contracts	Vol Change	OI	OI Change	Days to Delivery	Theoretical			Premium / Discount	Risk Free Rate
								Theoretical	Lower	Upper		
GFM20	25968.8398	0	211	0	542	0	-93	28369	28442	27988	-2400.30	1.75%
GFQ20	28980.6504	0	183	0	490	0	-33	28451	28477	28316	529.53	1.75%
GFV20	28360	0	76	0	303	0	29	28536	28513	28655	-175.82	1.75%

Gold Online Futures

Series	Settle	Change	Vol Contracts	Vol Change	OI	OI Change	Days to Delivery	Theoretical
GOM20	1768.80	0.00	7623	0	3082	0	-93	1886.64

USD Futures

Series	Settle	OI Change	Days to Delivery	Theoretical	Basis
USDK20	31.87	0.00	-125	31.32	0.23
USDM20	30.93	0.00	-93	31.40	-0.71
USDN20	31.38	0.00	-62	31.48	-0.25
USDU20	31.70	0.00	-1	31.63	0.06

DISCLAIMER: รายงานฉบับนี้จัดทำโดยบริษัทหลักทรัพย์ ฟินันเซีย ไซรัส จำกัด (มหาชน) "บริษัท" ข้อมูลที่ปรากฏในรายงานฉบับนี้ถูกจัดทำขึ้นบนพื้นฐานของแหล่งข้อมูลที่เราหรือเราเชื่อว่ามีความน่าเชื่อถือ และมีความถูกต้อง อย่างไรก็ตามบริษัทไม่รับรองความถูกต้องครบถ้วนของข้อมูลดังกล่าว ข้อมูลและความเห็นที่ปรากฏอยู่ในรายงานฉบับนี้อาจมีการเปลี่ยนแปลง แก้ไข หรือเพิ่มเติมได้ตลอดเวลาโดยไม่ต้องแจ้งให้ทราบล่วงหน้า บริษัทไม่มีความประสงค์ที่จะชักจูงหรือชี้ชวนให้ผู้ลงทุน ลงทุนซื้อหรือขายหลักทรัพย์ตามที่ปรากฏในรายงานฉบับนี้ รวมทั้งบริษัทไม่ได้รับประกันผลตอบแทนหรือราคาของหลักทรัพย์ตามข้อมูลที่ปรากฏแต่อย่างใด บริษัทจึงไม่รับผิดชอบต่อความเสียหายใดๆ ที่เกิดขึ้นจากการนำข้อมูลหรือความเห็นในรายงานฉบับนี้ไปใช้ไม่ว่ากรณีใดก็ตาม ผู้ลงทุนควรศึกษาข้อมูลและใช้ดุลยพินิจอย่างรอบคอบในการตัดสินใจลงทุน

บริษัทขอสงวนลิขสิทธิ์ในข้อมูลและความเห็นที่ปรากฏอยู่ในรายงานฉบับนี้ ห้ามมิให้ผู้ใดนำข้อมูลและความเห็นในรายงานฉบับนี้ไปใช้ประโยชน์ คัดลอก ตัดแปลง ทำซ้ำ นำออกแสดงหรือเผยแพร่ต่อสาธารณชนไม่ว่าทั้งหมดหรือบางส่วน โดยไม่ได้รับอนุญาตเป็นลายลักษณ์อักษรจากบริษัทล่วงหน้า การลงทุนในหลักทรัพย์มีความเสี่ยง ผู้ลงทุนควรศึกษาข้อมูลและพิจารณาอย่างรอบคอบก่อนการตัดสินใจลงทุน

บริษัทหลักทรัพย์ ฟินันเซีย ไซรัส จำกัด (มหาชน) อาจเป็นผู้ดูแลสภาพคล่อง (Market Maker) และผู้ออกใบสำคัญแสดงสิทธิหรือวอร์แรนต์ (Derivative Warrants) บนหลักทรัพย์ AAV, ADVANC, AEONTS, AMATA, ANAN, AOT, AP, BANPU, BBL, BCH, BCP, BCPG, BDMS, BEAUTY, BEC, BEM, BGRIM, BH, BJC, BLAND, BPP, BTS, CBG, CENTEL, CHG, CK, CKP, COM7, CPALL, CPF, CPN, DELTA, DTAC, EA, EGCO, EPG, ERW, ESSO, GFPT, GLOBAL, GPSC, GULF, GUNKUL, HANA, HMPRO, INTUCH, IRPC, IVL, JAS, JMT, KBANK, KCE, KKP, KTB, KTC, LH, MAJOR, MBK, MEGA, MINT, MTC, ORI, OSP, PLANB, PRM, PSH, PSL, PTG, PTT, PTTEP, PTTGC, QH, RATCH, ROBINS, RS, SAWAD, SCB, SCC, SGP, SIRI, SPALI, SPRC, STA, STEC, SUPER, TASCO, TCAP, THAI, THANI, TISCO, TKN, TMB, TOA, TOP, TPIPP, TRUE, TTW, TU, TVO, WHA และ SET50 Future โดยบริษัทฯ อาจจัดทำบทวิเคราะห์ของหลักทรัพย์อ้างอิงดังกล่าว ดังนั้น นักลงทุนควรศึกษารายละเอียดในหนังสือชี้ชวนของใบสำคัญแสดงสิทธิหรือวอร์แรนต์ดังกล่าวก่อนตัดสินใจลงทุน

หมายเหตุ: ประธานกรรมการของบริษัทหลักทรัพย์ ฟินันเซีย ไซรัส จำกัด (มหาชน) ดำรงตำแหน่งเป็นกรรมการของบริษัท ทู คอร์ปอเรชั่น จำกัด (มหาชน)

Remark : FSS's Chairman is a TRUE's director.