



SET INDEX

ฟื้นตัวระยะสั้นหลังยืน 1520 จุดได้

วานนี้ดัชนีปิดที่ระดับ 1533.37 จุด (-3.45 จุด)

ภาพทางเทคนิคราย 60 นาที สุดสัปดาห์ที่ผ่านมาดัชนีพักตัวต่อเนื่องลงไปที่ทดสอบแนวรับ 1520 จุด และฟื้นตัวกลับขึ้นมาขึ้นได้ตามที่ประเมินไว้ เกิดเป็นสัญญาณกลับตัวระยะสั้นจากแท่งเทียนรูปแบบ Hammer วางแนวต้านของรอบการฟื้นตัวระยะสั้นนี้ที่ 1540 จุดเป็นระดับแรก และ 1560 จุดเป็นระดับหลักหากสามารถกลับมาขึ้นเหนือได้จะจึงจะเริ่มตีงภาพบวกกลับเข้ามา

แนวรับ	1525	1520
แนวต้าน	1540	1545



Technical Review

- S50U22 : กลับมายืน 932 จุดได้ เข้าสู่รอบฟื้นตัวระยะสั้น
- Momentum Trading : D,BDMS
- Swing Trading : ESSO,ALL

SET50 Index Futures



**กลับมาขึ้น 932 จุดได้
เข้าสู่รอบฟื้นตัวระยะสั้น**

15 ก.ค. 65 นักลงทุนต่างชาติ Short สุทธิ 27,988 สัญญา
ค่า Basis ของ S50U22 อยู่ที่ระดับ -9.55 จุด
ภาพทางเทคนิคคราย 60 นาที สุดสัปดาห์ที่ผ่าน มาดัชนีพักตัวลงหลุดแนวรับ 932 จุดในระหว่างวัน แต่สามารถฟื้นตัวกลับขึ้นมาขึ้นรักษาระดับปิดไว้ได้ เป็น สัญญาณกลับตัวระยะสั้นจากรูปแบบแท่งเทียน Hammer วางแนวต้านรอทดสอบแรกที่ 940 จุด และ 945 จุดตามลำดับ

	แนวรับ		แนวต้าน		
	932	922	940	945	
Contracts	Long	Short	Net	YTD	
Institution	53,029	51,814	1,215	21,637	
Foreign	90,717	118,705	-27,988	-67,775	
Local	177,322	150,549	26,773	46,138	

กลยุทธ์ S50U22

- พอร์ตวางแนวรอเปิด Long ที่ 932 จุด วางเป้าหมายทำกำไรที่ 940 จุด ตัดขาดทุนกรณี หลุด 929 จุด

SCB



	Level 1	Level 2
Support	93	91
Resistance	99	102

SCB : ราคากำลังพักตัวต่อเนื่องในทิศทางหลัก Sideway Down โดยมีแนวรับที่บริเวณ 91 บาท คาดราคามีโอกาสสร้างฐานและฟื้นตัวสลับขึ้นมาที่ระดับดังกล่าว โดยมีแนวต้านที่บริเวณ 99-102 บาท

BANPU



	Level 1	Level 2
Support	12.10	11.80
Resistance	12.80	13

BANPU : ในช่วงนี้ราคามีทิศทางหลักแกว่งตัวออกด้านข้างในกรอบ 12.10-13 บาท เพื่อรอเลือกทิศทางอีกครั้งจนกว่าจะ Breakout ทางใดทางหนึ่งออกจากกรอบดังกล่าว

Momentum Trading

D

Support	6.20
Resistance	6.90
Stop loss	5.80

คำแนะนำระยะสั้น (BUY)

ในภาพรายชั่วโมง ราคาสามารถประคองตัวอยู่เหนือแนวรับ 6.20 บาท ราคายังรักษารอบของการฟื้นตัวไว้ได้ โดยวางแนวต้านรอทดสอบแรกที่ 6.90 บาท



BDMS

Support	26.50
Resistance	27.50-28
Stop loss	26

คำแนะนำระยะสั้น (BUY)

ราคาสามารถประคองตัวไม่หลุดแนวรับ 26.50 บาทรักษารอบของการฟื้นตัวต่อเนื่องไว้ได้ วางแนวต้านที่บริเวณ 27.50-28 บาท หากทะลุผ่านไปได้จะทำให้ภาพหลักเป็นบวกมากขึ้น



Swing Trading



Support	10
Resistance	10.60
Stop loss	9.75

คำแนะนำระยะสั้น (BUY)

ในภาพรายชั่วโมงราคาพักตัวลงมาที่แนวรับ 10 บาทเริ่มมีแรงซื้อกลับเข้ามาเกิดเป็นแท่งเทียนกลับตัวรูปแบบ Hammer วางแนวต้านแรกที่ 10.60 บาท

ESSO



Support	1.00
Resistance	1.05/1.10
Stop loss	0.95

คำแนะนำระยะสั้น (BUY)

(สำหรับนักลงทุนที่รับความเสี่ยงได้สูง)ราคาพักตัวลงมาที่แนวรับหลักที่ 1.00 บาท มีแรงซื้อกลับเข้ามาเกิดเป็นรูปแบบกลับตัวระยะสั้นจากแท่งเทียน Bullish Engulfing วางแนวต้านบริเวณ 1.05-1.10 บาท

ALL

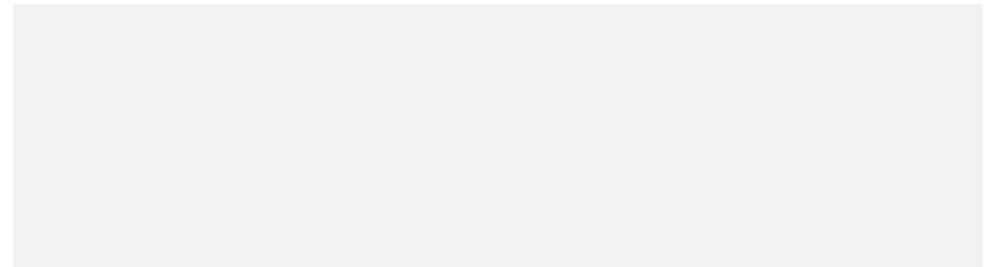


ไม่มีสัญญาณ

แนวรับ

แนวต้าน

- - - -



สอบถามข้อมูลเพิ่มเติม

โทรศัพท์ 02-658-9915

Email:

Line: @dw24

ตารางราคา

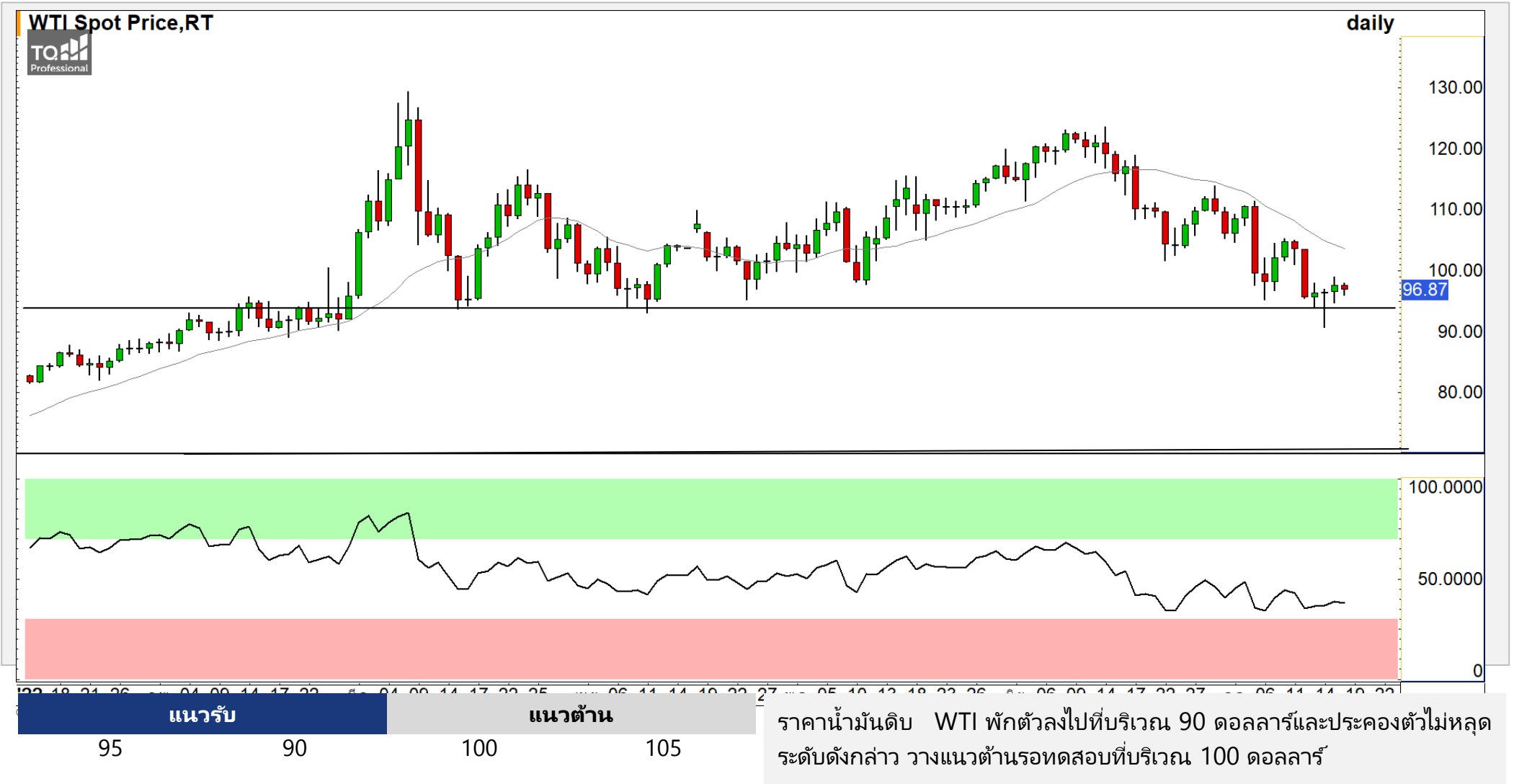
* ตารางราคาใช้เปรียบเทียบในการซื้อขายช่วง market open เท่านั้น ไม่รวมช่วง market call

Name	-	Implied Volatility	-
Underlying	-	Delta	-
Type	-	Listing Date	-
Strike	-	Last Trading Date	-
Conversion Ratio	-	Expire Date(Maturity Date)	-
Moneyness	-	outstanding (13-Jun-2021)	-

Underlying Bid*	DW Bid Price(THB) *				
	17-Jun-2021	18-Jun-2021	21-Jun-2021	22-Jun-2021	23-Jun-2021
-	-	-	-	-	-
-	-	-	-	-	-
-	-	-	-	-	-
-	-	-	-	-	-
-	-	-	-	-	-
-	-	-	-	-	-
-	-	-	-	-	-
-	-	-	-	-	-

COMMODITY MARKET

Crude Oil (WTI)



Gold Futures

ยืน 1700 ดอลลาร์ กำลังอยู่ในรอบของการฟื้นตัวระยะสั้น

ภาพทางเทคนิคราคาทองคำราย 60 นาทีราคาทองคำสามารถยืนไม่หลุดแนวรับหลักที่ 1700 ดอลลาร์ และมีสัญญาณฟื้นตัวระยะสั้นจาก Bullish Divergence ใน RSI วางแนวต้านแรกที่ 1725 ดอลลาร์

คำแนะนำระยะสั้น GOU22

- พอร์ตวางแนวรอเปิด Long ที่ 1705 ดอลลาร์ วางเป้าหมายทำกำไรที่ 1725 ดอลลาร์ ตัดขาดทุนกรณีหลุด 1695 ดอลลาร์

วันที่ 15 ก.ค. 2022
กองทุน SPDR ขายทองคำ 2.61 ตัน
ไว้ที่ระดับ 1,014.28 ตัน



	แนวรับ		แนวต้าน		
	1700	1680	1725	1740	
Contracts	Long	Short	Net	YTD	
Institution	7,105	7,022	83	1,181	
Foreign	24,656	23,161	1,495	-45,219	
Local	18,749	20,327	-1,578	44,038	

Market Summary & Theoretical Price

SET50 Index Futures

Series	Settle	Change	Vol Contracts	Vol Change	OI	OI Change	Days to Delivery	Theoretical			Div. Yield	Fund Rate	Basis	Premium Discount
								Theoretical	Lower	Upper				
S50K20	891.8	0.0	71	0	0	0	-125	791.71	794.44	777.39	0.02%	1.75%	95.33	100.05
S50M20	875.3	0.0	50159	0	0	0	-93	793.65	795.68	783.00	0.38%	1.75%	78.92	81.70
S50N20	856.3	0.0	77	0	0	0	-62	795.47	796.82	788.37	1.04%	1.75%	59.87	60.83
S50U20	794.8	0.0	39907	0	0	0	-1	796.44	796.46	796.32	2.03%	1.75%	-1.67	-1.68
S50Z20	793.9	0.0	165665	0	373073	0	90	793.82	791.85	804.13	3.08%	1.75%	-2.53	0.08
S50H21	789.4	0.0	7086	0	13165	0	181	790.55	786.60	811.28	3.24%	1.75%	-7.03	-1.15

S50K20

Series	Settle	Change	Vol Contracts	Vol Change	OI	OI Change	Days to Delivery	Theoretical			Premium / Discount	Risk Free Rate
								Theoretical	Lower	Upper		
GFM20	25968.8398	0	211	0	542	0	-93	28369	28442	27988	-2400.30	1.75%
GFQ20	28980.6504	0	183	0	490	0	-33	28451	28477	28316	529.53	1.75%
GFV20	28360	0	76	0	303	0	29	28536	28513	28655	-175.82	1.75%

Gold Online Futures

Series	Settle	Change	Vol Contracts	Vol Change	OI	OI Change	Days to Delivery	Theoretical
GOM20	1768.80	0.00	7623	0	3082	0	-93	1886.64

USD Futures

Series	Settle	OI Change	Days to Delivery	Theoretical	Basis
USDK20	31.87	0.00	-125	31.32	0.23
USDM20	30.93	0.00	-93	31.40	-0.71
USDN20	31.38	0.00	-62	31.48	-0.25
USDU20	31.70	0.00	-1	31.63	0.06

DISCLAIMER: รายงานฉบับนี้จัดทำโดยบริษัทหลักทรัพย์ ฟินันเซีย ไซรัส จำกัด (มหาชน) "บริษัท" ข้อมูลที่ปรากฏในรายงานฉบับนี้ถูกจัดทำขึ้นบนพื้นฐานของแหล่งข้อมูลที่เราหรือเราเชื่อว่ามีความน่าเชื่อถือ และมีความถูกต้อง อย่างไรก็ตามบริษัทไม่รับรองความถูกต้องครบถ้วนของข้อมูลดังกล่าว ข้อมูลและความเห็นที่ปรากฏอยู่ในรายงานฉบับนี้อาจมีการเปลี่ยนแปลง แก้ไข หรือเพิ่มเติมได้ตลอดเวลาโดยไม่ต้องแจ้งให้ทราบล่วงหน้า บริษัทไม่มีความประสงค์ที่จะชักจูงหรือชี้ชวนให้ผู้ลงทุน ลงทุนซื้อหรือขายหลักทรัพย์ตามที่ปรากฏในรายงานฉบับนี้ รวมทั้งบริษัทไม่ได้รับประกันผลตอบแทนหรือราคาของหลักทรัพย์ตามข้อมูลที่ปรากฏแต่อย่างใด บริษัทจึงไม่รับผิดชอบต่อความเสียหายใดๆ ที่เกิดขึ้นจากการนำข้อมูลหรือความเห็นในรายงานฉบับนี้ไปใช้ไม่ว่ากรณีใดก็ตาม ผู้ลงทุนควรศึกษาข้อมูลและใช้ดุลยพินิจอย่างรอบคอบในการตัดสินใจลงทุน

บริษัทขอสงวนลิขสิทธิ์ในข้อมูลและความเห็นที่ปรากฏอยู่ในรายงานฉบับนี้ ห้ามมิให้ผู้ใดนำข้อมูลและความเห็นในรายงานฉบับนี้ไปใช้ประโยชน์ คัดลอก ดัดแปลง ทำซ้ำ นำออกแสดงหรือเผยแพร่ต่อสาธารณชนไม่ว่าทั้งหมดหรือบางส่วน โดยไม่ได้รับอนุญาตเป็นลายลักษณ์อักษรจากบริษัทล่วงหน้า การลงทุนในหลักทรัพย์มีความเสี่ยง ผู้ลงทุนควรศึกษาข้อมูลและพิจารณาอย่างรอบคอบก่อนการตัดสินใจลงทุน

บริษัทหลักทรัพย์ ฟินันเซีย ไซรัส จำกัด (มหาชน) อาจเป็นผู้ดูแลสภาพคล่อง (Market Maker) และผู้ออกใบสำคัญแสดงสิทธิอนุพันธ์ (Derivative Warrants) บนหลักทรัพย์ AAV, ADVANC, AEONTS, AMATA, ANAN, AOT, AP, BANPU, BBL, BCH, BCP, BCPG, BDMS, BEAUTY, BEC, BEM, BGRIM, BH, BJC, BLAND, BPP, BTS, CBG, CENTEL, CHG, CK, CKP, COM7, CPALL, CPF, CPN, DELTA, DTAC, EA, EGCO, EPG, ERW, ESSO, GFPT, GLOBAL, GPSC, GULF, GUNKUL, HANA, HMPRO, INTUCH, IRPC, IVL, JAS, JMT, KBANK, KCE, KKP, KTB, KTC, LH, MAJOR, MBK, MEGA, MINT, MTC, ORI, OSP, PLANB, PRM, PSH, PSL, PTG, PTT, PTTEP, PTTGC, QH, RATCH, ROBINS, RS, SAWAD, SCB, SCC, SGP, SIRI, SPALI, SPRC, STA, STEC, SUPER, TASCO, TCAP, THAI, THANI, TISCO, TKN, TMB, TOA, TOP, TPIPP, TRUE, TTW, TU, TVO, WHA และ SET50 Future โดยบริษัทฯ อาจจัดทำบทวิเคราะห์ของหลักทรัพย์อ้างอิงดังกล่าว ดังนั้น นักลงทุนควรศึกษารายละเอียดในหนังสือชี้ชวนของใบสำคัญแสดงสิทธิอนุพันธ์ดังกล่าวก่อนตัดสินใจลงทุน

หมายเหตุ: ประธานกรรมการของบริษัทหลักทรัพย์ ฟินันเซีย ไซรัส จำกัด (มหาชน) ดำรงตำแหน่งเป็นกรรมการของบริษัท ทูริ คอร์ปอเรชั่น จำกัด (มหาชน)

Remark : FSS's Chairman is a TRUE's director.