



SET INDEX

อยู่ในรอบของการพักตัวหลังหลุด
แนวรับ 1540 จุด

วานนี้ดัชนีปิดที่ระดับ 1536.82 จุด
(-9.98 จุด)

ภาพทางเทคนิคราย 60 นาที วานนี้
ดัชนีพักตัวลงหลุดแนวรับ 1540 จุดลงมา
ในช่วงบ่ายนี้ บ่งชี้ถึงดัชนียังคงอยู่ในรอบ
ของการพักตัวต่อเนื่อง โดยมีแนวรับถัดมา
ที่ 1530 จุด และบริเวณแนวรับหลักที่
1520 จุด คาดดัชนียังมีโอกาสสร้างฐาน
เพื่อรอการฟื้นตัวกลับที่ระดับดังกล่าว

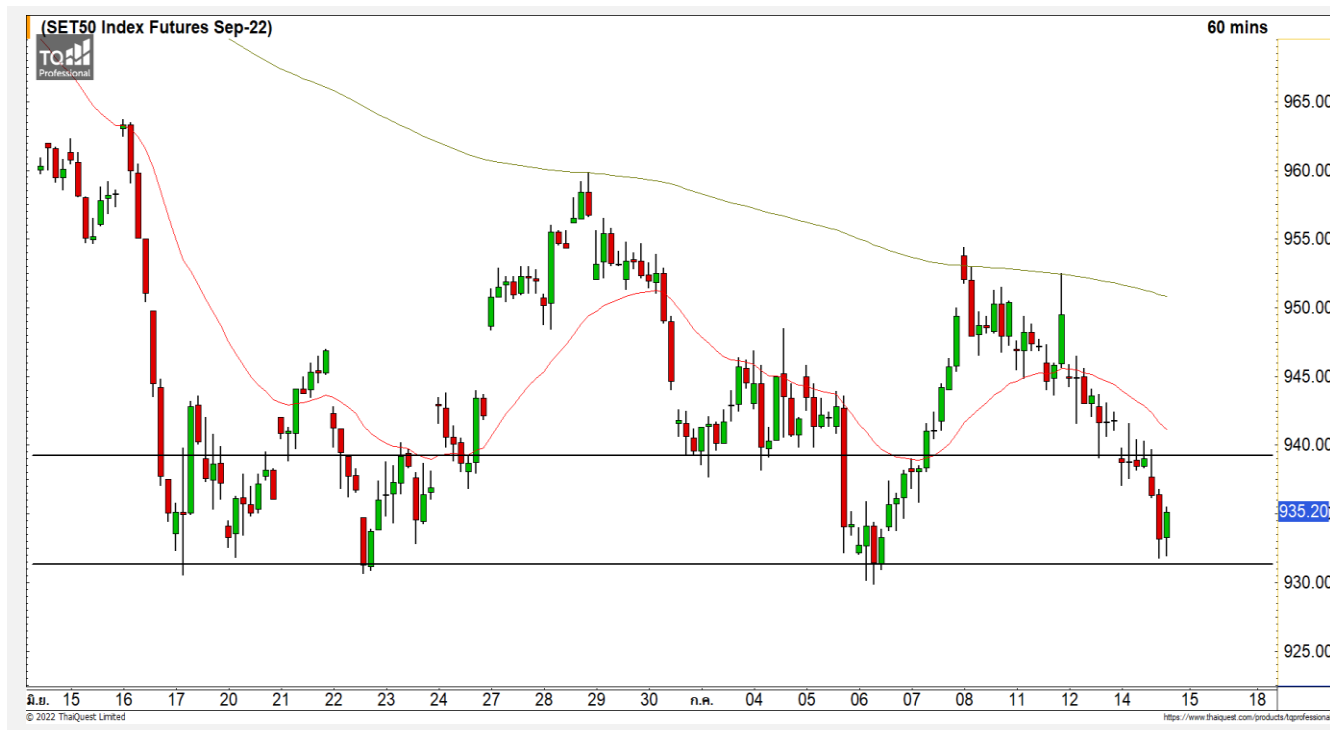


Technical Review

- S50U22 : ประคองตัวไม่หลุดแนวรับ 932 จุด ระยะสั้นคาดฟื้นตัวกลับ
- Momentum Trading : LANNA,VIH
- Swing Trading : ERW,KEX

แนวรับ	1530	1520
แนวต้าน	1540	1545

SET50 Index Futures



**ประกอบตัวไม่หลุดแนวรับ 932 จุด
ระยะสั้นคาดฟื้นตัวกลับ**

14 ก.ค. 65 นักลงทุนต่างชาติ Short สุทธิ
10,170 สัญญา

ค่า Basis ของ S50U22 อยู่ที่ระดับ -9.55 จุด

ภาพทางเทคนิคคราย 60 นาที วานนี้ดัชนีพักตัว
หลุดแนวรับ 940 จุดลงมา เข้ามาสู่อุปพักตัวลงมาที่
แนวรับ 932 จุด และสามารถประกอบตัวไว้ได้ตามที่ได้
ประเมินไว้ มองดัชนีมีโอกาสฟื้นตัวระยะสั้นที่แนวรับ
ดังกล่าว โดยมีแนวต้านแรกที่ 940 จุด คาดดัชนียังคงไม่
ผ่านขึ้นไปในรอบสั้นนี้

แนวรับ

932 922

แนวต้าน

940 945

Contracts	Long	Short	Net	YTD
Institution	41,629	38,876	2,753	20,422
Foreign	75,050	85,220	-10,170	-39,787
Local	116,593	109,176	7,417	19,365

กลยุทธ์ S50U22

- พอร์ตวางแนวรอเปิด Long ที่ 933 จุด
วางเป้าหมายทำกำไรที่ 940 จุด ตัดขาดทุนกรณี
หลุด 929 จุด

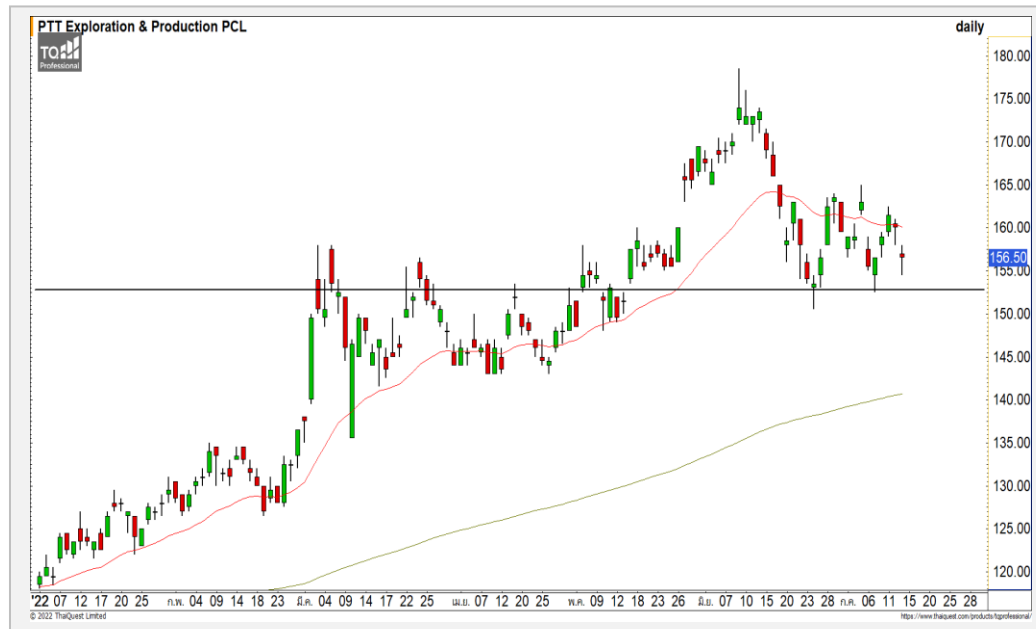
SCB



	Level 1	Level 2
Support	94	91.50
Resistance	99	102

SCB : ราคากำลังพักตัวต่อเนื่องในทิศทางหลัก Sideway Down ดดยมีแนวรับที่บริเวณ 91.50 บาท คาดราคามีโอกาสสร้างฐานและฟื้นตัวกลับขึ้นมาที่ระดับดังกล่าว

PTTEP



	Level 1	Level 2
Support	152.50	150
Resistance	160	163.50

PTTEP : ราคากำลังพักตัวลงทดสอบแนวรับ 152.50 บาทและหากหลุดระดับดังกล่าวลงมา จะทำให้ทิศทางกลับมาเป็นลบอีกครั้ง

Momentum Trading

LANNA

Support | 20
Resistance | 21
Stop loss | 19.40

คำแนะนำระยะสั้น (BUY)

ราคาปรับตัวขึ้นมาขึ้นเหนือแนวต้านแรกที่ 20 บาท ดึงรอบของการปรับตัวต่อเนื่องระยะสั้นเข้ามา มีแนวต้านหลักรอบทดสอบที่ 21 บาท



VIH

Support | 11.50
Resistance | 11.90/12.50
Stop loss | 11.10

คำแนะนำระยะสั้น (BUY)

ราคาปรับตัวขึ้นมาจ่อที่แนวต้าน 11.90 บาท หากผ่านไปจะได้ดึงรอบของการปรับตัวต่อเนื่องเข้ามาทันทีที่สามารถ Follow Buy ได้ โดยมีแนวต้านถัดไปที่ 12.50 บาท



Swing Trading



Support	3.38
Resistance	3.58
Stop loss	3.30

คำแนะนำระยะสั้น (BUY)

ราคาพักตัวลงแรงมาที่แนวรับหลัก 3.38 บาทและเส้นค่าเฉลี่ย 200 วัน เป็นจังหวะเข้าสะสมที่ดีเนื่องจากผลตอบแทนที่สูงเมื่อเทียบกับความเสี่ยง วางแนวต้านแรกที่ 3.58 บาท

ERW



Support	25.50
Resistance	26.75/28
Stop loss	24.50

คำแนะนำระยะสั้น (BUY)

ราคาพักตัวลงมาที่แนวรับ 25.50 บาท ซึ่งเป็นบริเวณจุด Breakout มองราคา มีโอกาสฟื้นตัวกลับตามทิศทางเดิมขาขึ้น วางแนวต้านแรกที่ 26.75 บาท

KEX

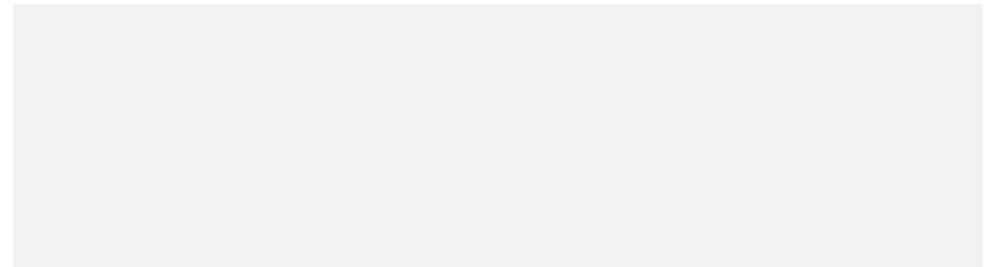
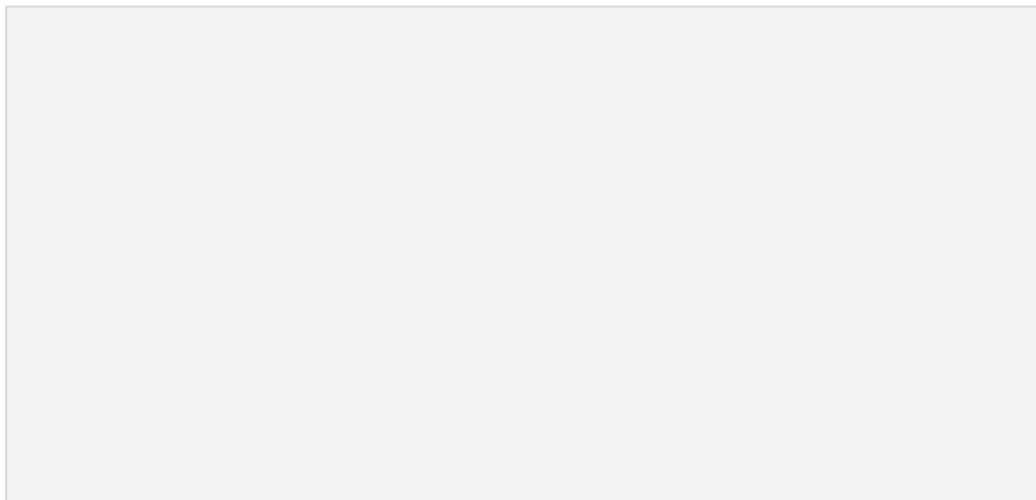


ไม่มีสัญญาณ

แนวรับ

แนวต้าน

- - - -



สอบถามข้อมูลเพิ่มเติม

โทรศัพท์ 02-658-9915

Email:

Line: @dw24

ตารางราคา

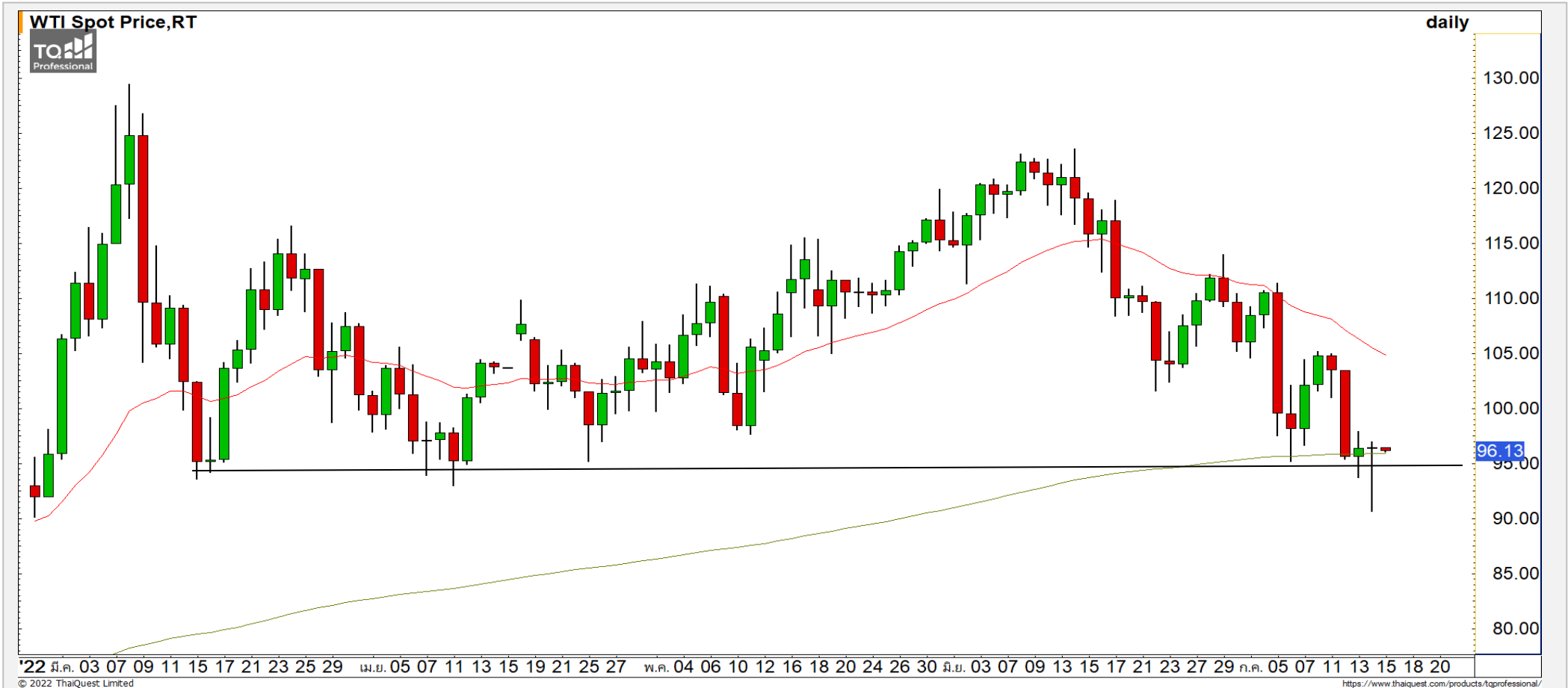
* ตารางราคาใช้เปรียบเทียบในการซื้อขายช่วง market open เท่านั้น ไม่รวมช่วง market call

Name	-	Implied Volatility	-
Underlying	-	Delta	-
Type	-	Listing Date	-
Strike	-	Last Trading Date	-
Conversion Ratio	-	Expire Date(Maturity Date)	-
Moneyness	-	outstanding (13-Jun-2021)	-

Underlying Bid*	DW Bid Price(THB) *				
	17-Jun-2021	18-Jun-2021	21-Jun-2021	22-Jun-2021	23-Jun-2021
-	-	-	-	-	-
-	-	-	-	-	-
-	-	-	-	-	-
-	-	-	-	-	-
-	-	-	-	-	-
-	-	-	-	-	-
-	-	-	-	-	-
-	-	-	-	-	-

COMMODITY MARKET

Crude Oil (WTI)



แนวรับ	แนวต้าน
95	100

ราคาน้ำมันดิบ WTI พักตัวลงไปทีบริเวณ 90 ดอลลาร์ก่อนที่จะฟื้นตัวกลับขึ้นมาขึ้นเหนือ 95 ดอลลาร์ มองราคาน้ำมันดิบฟื้นตัวระยะสั้น ที่แนวต้านแรกที่ 100 ดอลลาร์

Gold Futures

มองราคาทองคำมีโอกาสสร้างฐานที่บริเวณ แนวรับ 1700 ดอลลาร์

ภาพทางเทคนิคราคาทองคำที่ผ่านมามีพักตัว
ลงแรงต่อเนื่องต่ำกว่าระดับ 1700 ดอลลาร์ลงมา แล้ว
สามารถฟื้นตัวกลับขึ้นมาขึ้นได้ มองราคาทองคำมีโอกาส
สร้างฐานที่บริเวณดังกล่าว

คำแนะนำระยะสั้น GOU22

- พอร์ต Long ต้นทุนที่ 1725 ดอลลาร์ ตัดขาดทุน
ที่ 1710 ดอลลาร์ไปแล้ว
- พอร์ตว่างแนะนำ Wait and See

วันที่ 14 ก.ค. 2022
กองทุน SPDR ขายทองคำ 2.90 ตัน
ไว้ที่ระดับ 1,016.89 ตัน



	แนวรับ		แนวต้าน		
	1700	1680	1725	1740	
Contracts	Long	Short	Net	YTD	
Institution	3,888	4,580	-692		1,098
Foreign	16,009	17,006	-997		-46,714
Local	14,910	13,221	1,689		45,616

Market Summary & Theoretical Price

SET50 Index Futures

Series	Settle	Change	Vol Contracts	Vol Change	OI	OI Change	Days to Delivery	Theoretical			Div. Yield	Fund Rate	Basis	Premium Discount
								Theoretical	Lower	Upper				
S50K20	891.8	0.0	71	0	0	0	-125	791.71	794.44	777.39	0.02%	1.75%	95.33	100.05
S50M20	875.3	0.0	50159	0	0	0	-93	793.65	795.68	783.00	0.38%	1.75%	78.92	81.70
S50N20	856.3	0.0	77	0	0	0	-62	795.47	796.82	788.37	1.04%	1.75%	59.87	60.83
S50U20	794.8	0.0	39907	0	0	0	-1	796.44	796.46	796.32	2.03%	1.75%	-1.67	-1.68
S50Z20	793.9	0.0	165665	0	373073	0	90	793.82	791.85	804.13	3.08%	1.75%	-2.53	0.08
S50H21	789.4	0.0	7086	0	13165	0	181	790.55	786.60	811.28	3.24%	1.75%	-7.03	-1.15

S50K20

Series	Settle	Change	Vol Contracts	Vol Change	OI	OI Change	Days to Delivery	Theoretical			Premium / Discount	Risk Free Rate
								Theoretical	Lower	Upper		
GFM20	25968.8398	0	211	0	542	0	-93	28369	28442	27988	-2400.30	1.75%
GFQ20	28980.6504	0	183	0	490	0	-33	28451	28477	28316	529.53	1.75%
GFV20	28360	0	76	0	303	0	29	28536	28513	28655	-175.82	1.75%

Gold Online Futures

Series	Settle	Change	Vol Contracts	Vol Change	OI	OI Change	Days to Delivery	Theoretical
GOM20	1768.80	0.00	7623	0	3082	0	-93	1886.64

USD Futures

Series	Settle	OI Change	Days to Delivery	Theoretical	Basis
USDK20	31.87	0.00	-125	31.32	0.23
USDM20	30.93	0.00	-93	31.40	-0.71
USDN20	31.38	0.00	-62	31.48	-0.25
USDU20	31.70	0.00	-1	31.63	0.06

DISCLAIMER: รายงานฉบับนี้จัดทำโดยบริษัทหลักทรัพย์ ฟินันเซีย ไซรัส จำกัด (มหาชน) "บริษัท" ข้อมูลที่ปรากฏในรายงานฉบับนี้ถูกจัดทำขึ้นบนพื้นฐานของแหล่งข้อมูลที่เราหรือเราเชื่อว่ามีความน่าเชื่อถือ และมีความถูกต้อง อย่างไรก็ตามบริษัทไม่รับรองความถูกต้องครบถ้วนของข้อมูลดังกล่าว ข้อมูลและความเห็นที่ปรากฏอยู่ในรายงานฉบับนี้อาจมีการเปลี่ยนแปลง แก้ไข หรือเพิ่มเติมได้ตลอดเวลาโดยไม่ต้องแจ้งให้ทราบล่วงหน้า บริษัทไม่มีความประสงค์ที่จะชักจูงหรือชี้ชวนให้ผู้ลงทุน ลงทุนซื้อหรือขายหลักทรัพย์ตามที่ปรากฏในรายงานฉบับนี้ รวมทั้งบริษัทไม่ได้รับประกันผลตอบแทนหรือราคาของหลักทรัพย์ตามข้อมูลที่ปรากฏแต่อย่างใด บริษัทจึงไม่รับผิดชอบต่อความเสียหายใดๆ ที่เกิดขึ้นจากการนำข้อมูลหรือความเห็นในรายงานฉบับนี้ไปใช้ไม่ว่ากรณีใดก็ตาม ผู้ลงทุนควรศึกษาข้อมูลและใช้ดุลยพินิจอย่างรอบคอบในการตัดสินใจลงทุน

บริษัทขอสงวนลิขสิทธิ์ในข้อมูลและความเห็นที่ปรากฏอยู่ในรายงานฉบับนี้ ห้ามมิให้ผู้ใดนำข้อมูลและความเห็นในรายงานฉบับนี้ไปใช้ประโยชน์ คัดลอก ตัดแปลง ทำซ้ำ นำออกแสดงหรือเผยแพร่ต่อสาธารณชนไม่ว่าทั้งหมดหรือบางส่วน โดยไม่ได้รับอนุญาตเป็นลายลักษณ์อักษรจากบริษัทล่วงหน้า การลงทุนในหลักทรัพย์มีความเสี่ยง ผู้ลงทุนควรศึกษาข้อมูลและพิจารณาอย่างรอบคอบก่อนการตัดสินใจลงทุน

บริษัทหลักทรัพย์ ฟินันเซีย ไซรัส จำกัด (มหาชน) อาจเป็นผู้ดูแลสภาพคล่อง (Market Maker) และผู้ออกใบสำคัญแสดงสิทธิหรือวอร์แรนต์ (Derivative Warrants) บนหลักทรัพย์ AAV, ADVANC, AEONTS, AMATA, ANAN, AOT, AP, BANPU, BBL, BCH, BCP, BCPG, BDMS, BEAUTY, BEC, BEM, BGRIM, BH, BJC, BLAND, BPP, BTS, CBG, CENTEL, CHG, CK, CKP, COM7, CPALL, CPF, CPN, DELTA, DTAC, EA, EGCO, EPG, ERW, ESSO, GFPT, GLOBAL, GPSC, GULF, GUNKUL, HANA, HMPRO, INTUCH, IRPC, IVL, JAS, JMT, KBANK, KCE, KKP, KTB, KTC, LH, MAJOR, MBK, MEGA, MINT, MTC, ORI, OSP, PLANB, PRM, PSH, PSL, PTG, PTT, PTTEP, PTTGC, QH, RATCH, ROBINS, RS, SAWAD, SCB, SCC, SGP, SIRI, SPALI, SPRC, STA, STEC, SUPER, TASCO, TCAP, THAI, THANI, TISCO, TKN, TMB, TOA, TOP, TPIPP, TRUE, TTW, TU, TVO, WHA และ SET50 Future โดยบริษัทฯ อาจจัดทำบทวิเคราะห์ของหลักทรัพย์อ้างอิงดังกล่าว ดังนั้น นักลงทุนควรศึกษารายละเอียดในหนังสือชี้ชวนของใบสำคัญแสดงสิทธิหรือวอร์แรนต์ดังกล่าวก่อนตัดสินใจลงทุน

หมายเหตุ: ประธานกรรมการของบริษัทหลักทรัพย์ ฟินันเซีย ไซรัส จำกัด (มหาชน) ดำรงตำแหน่งเป็นกรรมการของบริษัท ทู คอร์ปอเรชั่น จำกัด (มหาชน)

Remark : FSS's Chairman is a TRUE's director.