

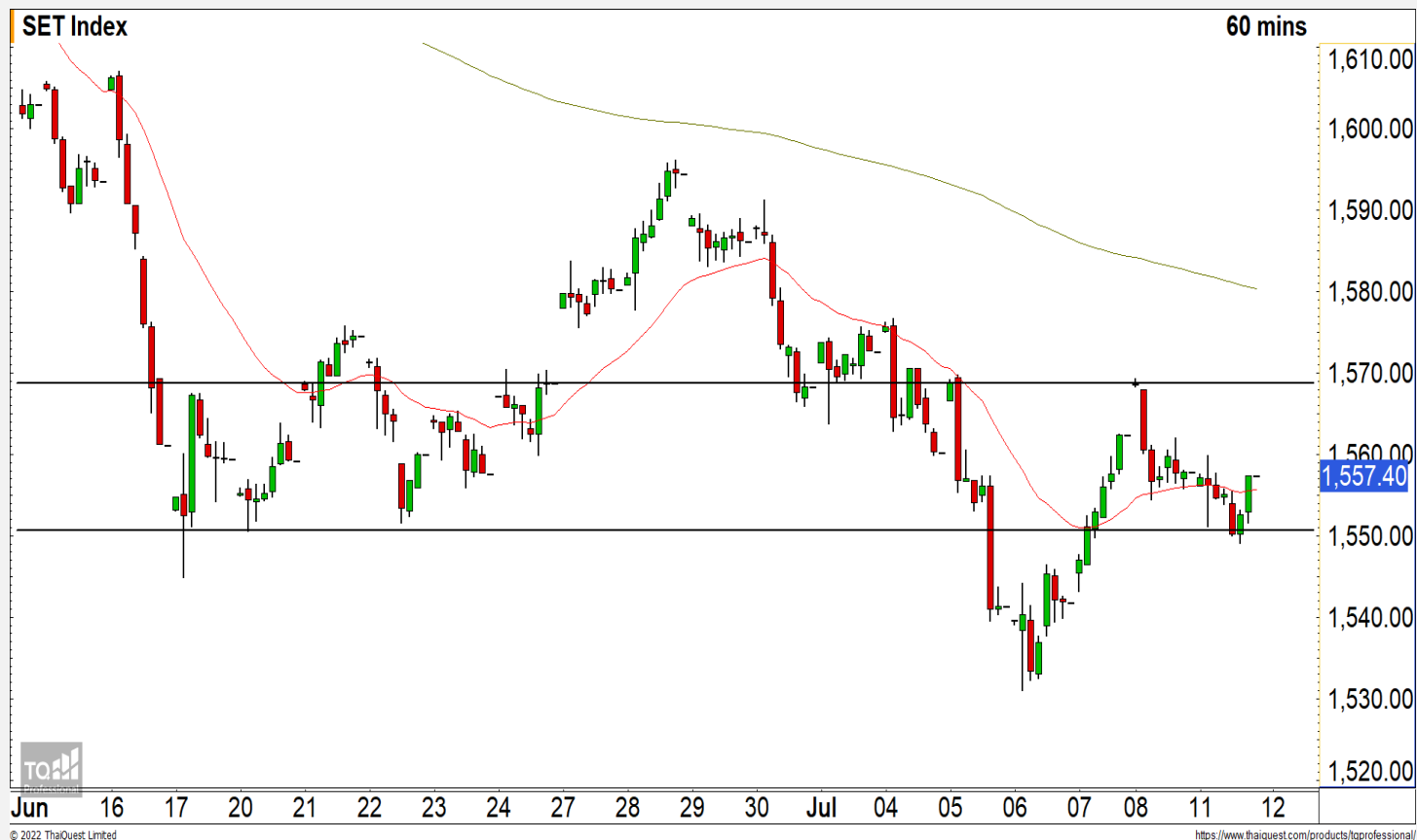


## SET INDEX

แกว่งตัวออกด้านข้างในกรอบ  
1550-1570 จุด

วานนี้ดัชนีปิดที่ระดับ 1557.40 จุด  
(-0.47 จุด )

ภาพทางเทคนิคราย 60 นาที วานนี้  
ดัชนีพักตัวลงมาที่แนวรับ 1550 จุด แต่ยังสามารถ  
ประคองตัวไม่หลุดระดับดังกล่าวไว้ได้ ทำให้ดัชนี  
ยังอยู่ในทิศทาง Sideway ออกด้านข้างในระยะสั้น  
นี้ โดยวางกรอบของการแกว่งตัวช่วง 1550-1570 จุด  
โดยหากดัชนีพักตัวหลุดแนวรับ 1550 จุดลง  
จะเข้าสู่รอบของการพักตัวต่อเนื่องอีกครั้ง



## Technical Review

- S50U22 : ยืน 945 จุด ดัชนีแกว่งตัวออกด้านข้างในกรอบ 945-955 จุด
- Momentum Trading : GPSC,LPH
- Swing Trading : CENTEL,ASIAN

แนวรับ	1550	1540
แนวต้าน	1570	1575

# SET50 Index Futures



**ยืน 945 จุด ดัชนีแกว่งตัวออกด้านข้าง  
ในกรอบ 945-955 จุด**

11 ก.ค. 65 นักลงทุนต่างชาติ Short สุทธิ  
15,810 สัญญา

ค่า Basis ของ S50U22 อยู่ที่ระดับ -9.55 จุด

ภาพทางเทคนิคคราย 60 นาที วานนี้ดัชนีพักตัว  
ลงมาที่แนวรับ 945 จุดแล้วฟื้นตัวสลับขึ้นมาได้ตามที่  
ประเมินไว้ มองดัชนีกำลังมีทิศทาง Sideway ในรอบสั้น  
นี้ โดยวงกรอบของการแกว่งตัวช่วง 945-955 จุด โดย  
ให้ระวังการหลุดแนวรับ 945 จุดจะทำให้ดัชนีเข้าสู่รอบ  
ของการพักตัวลงมาอีกครั้ง

**แนวรับ**

**แนวต้าน**

945

940

955

960

**Contracts**

**Long**

**Short**

**Net**

**YTD**

**Institution**

36,951

30,647

6,304

13,662

**Foreign**

49,286

65,096

-15,810

-11,610

**Local**

100,601

91,095

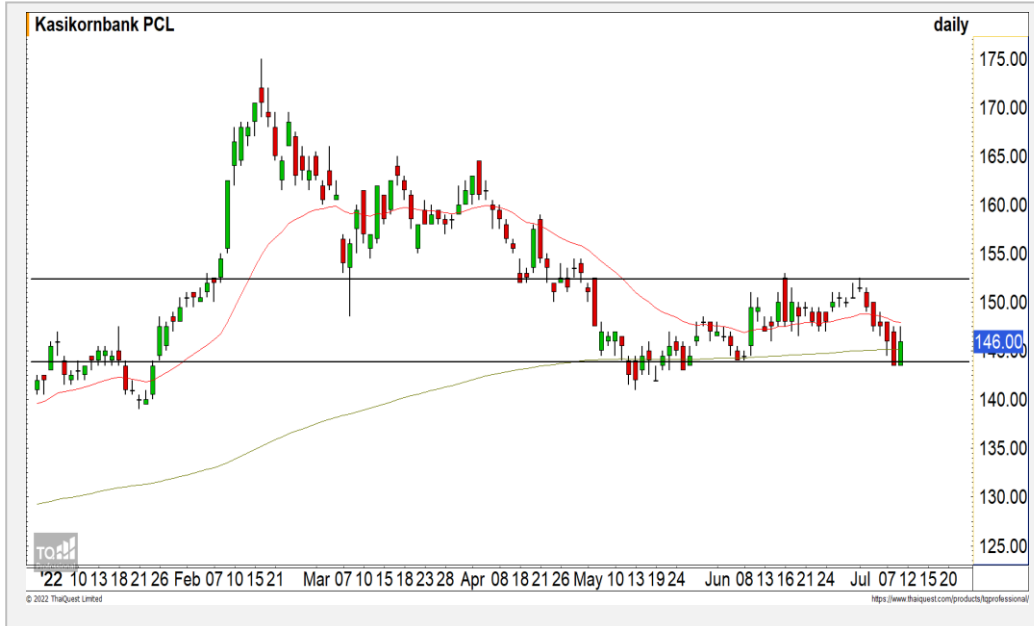
9,506

-2,052

**กลยุทธ์ S50U22**

- พอร์ต Short ต้นทุนใกล้เคียงระดับ 955 จุด ปิดทำการที่ 945 จุดไปแล้ว
- พอร์ตวางนะ Wait and See

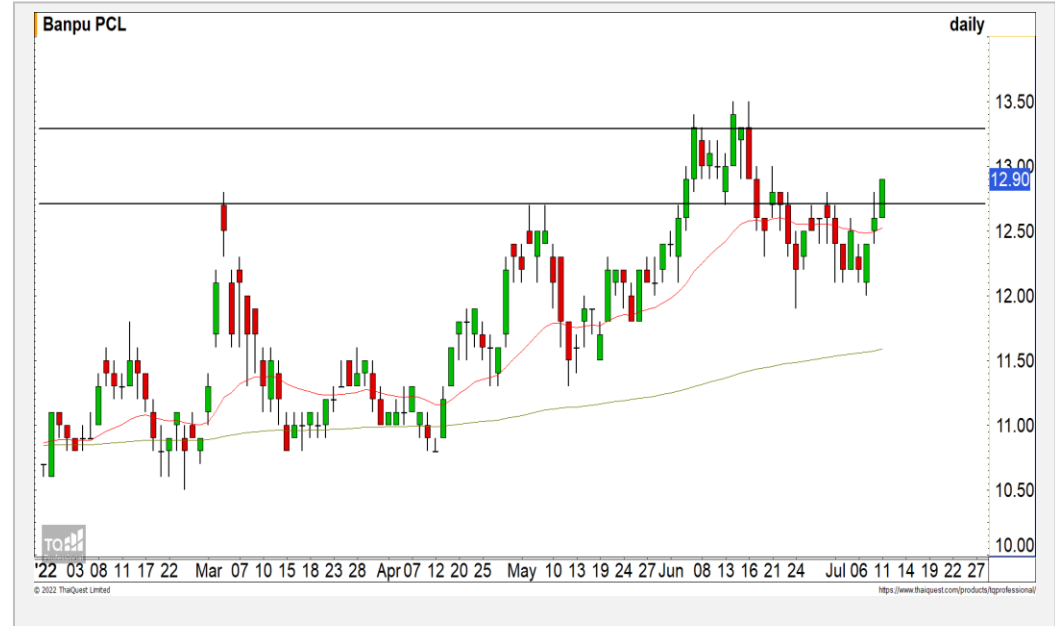
**KBANK**



	Level 1	Level 2
<b>Support</b>	144	141
<b>Resistance</b>	148	152

**KBANK** : ราคาพักตัวลงมาที่แนวรับหลัก 144 บาท แล้วสามารถประคองตัวไม่หลุดระดับดังกล่าว ประคองทิศทางของราคาให้เป็น Sideway

**BANPU**



	Level 1	Level 2
<b>Support</b>	12.70	12
<b>Resistance</b>	13.20	13.50

**BANPU** : ราคาฟื้นตัวขึ้นทะลุแนวต้านแรกที่ 12.70 บาทถึงรอบของการฟื้นตัวระยะสั้นเข้ามา โดยมีแนวต้านหลักบริเวณ 13.20-13.50 บาท คาดราคามีโอกาสชะลอตัวที่ระดับดังกล่าว

# Momentum Trading

GPSC

**Support** | 67  
**Resistance** | 68.50/70  
**Stop loss** | 65.50

## คำแนะนำระยะสั้น (BUY)

ราคาปรับตัวขึ้นทะลุผ่านแนวต้านแรก และ Downtrend Line ที่ 67 บาทขึ้นมา ถึงรอบของการปรับตัวและทิศทางเชิงบวก กลับเข้ามาอีกครั้ง วางแนวต้านแรกที่ 68.50 บาท

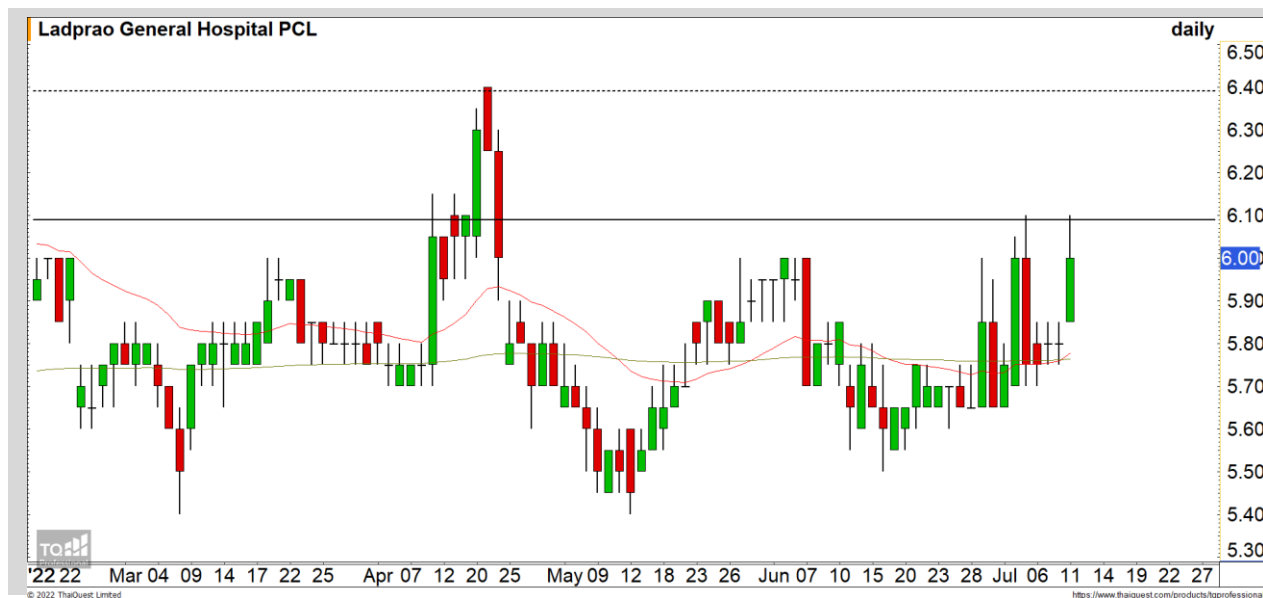


LPH

**Support** | 5.90  
**Resistance** | 6.10/6.40  
**Stop loss** | 5.80

## คำแนะนำระยะสั้น (BUY)

ราคาปรับตัวขึ้นม่อที่แนวต้าน 6.10 บาท หากสามารถทะลุไปได้จะทำให้ทิศทางกลับมาเป็นบวกและปรับตัวขึ้นต่อเนื่อง เป็นจังหวะ Follow Buy วางแนวต้านถัดไปที่ 6.40 บาท



# Swing Trading



<b>Support</b>	39.50
<b>Resistance</b>	41/42
<b>Stop loss</b>	38.25

## คำแนะนำระยะสั้น (BUY)

ราคากำลังปรับตัวลงมาที่แนวรับหลักที่ 39.50 บาท เริ่มมีแรงซื้อกลับเข้ามา คาดราคามีโอกาสเกิด Technical Rebound ในรอบสั้นนี้ วางแนวต้านแรกที่ 41 บาท

CENTEL



<b>Support</b>	16.30
<b>Resistance</b>	17/17.50
<b>Stop loss</b>	15.80

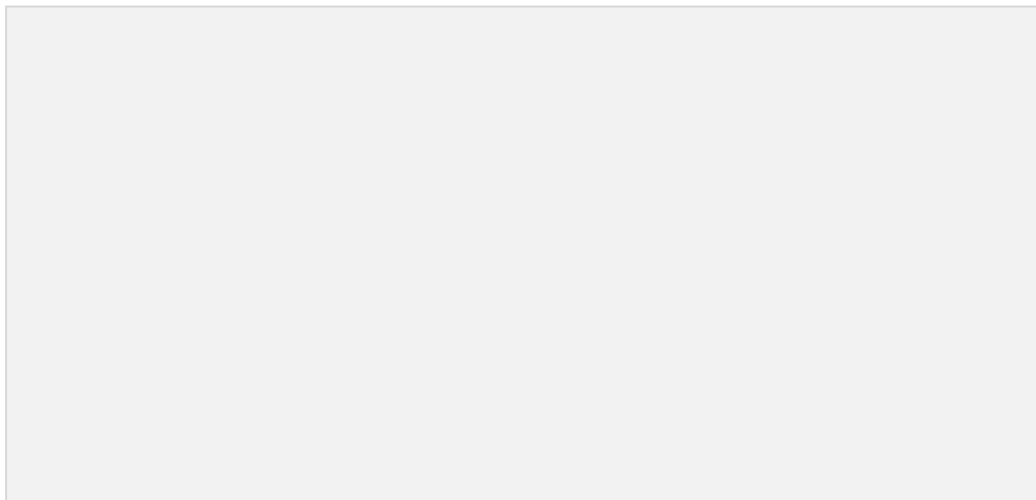
## คำแนะนำระยะสั้น (BUY)

ราคาปรับตัวลงมาที่ฐานแนวรับ 16.30 บาท โดยที่ทิศทางหลักเป็นการสร้างสร้างออกด้านข้าง วางแนวต้านรอลทดสอบแรกที่ 17 บาท

ASIAN

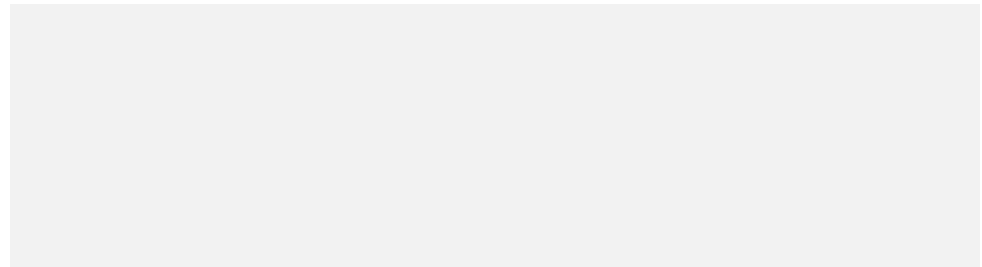


## ไม่มีสัญญา



แนวรับ

แนวต้าน



สอบถามข้อมูลเพิ่มเติม

โทรศัพท์ 02-658-9915

Email:

Line: @dw24

### ตารางราคา

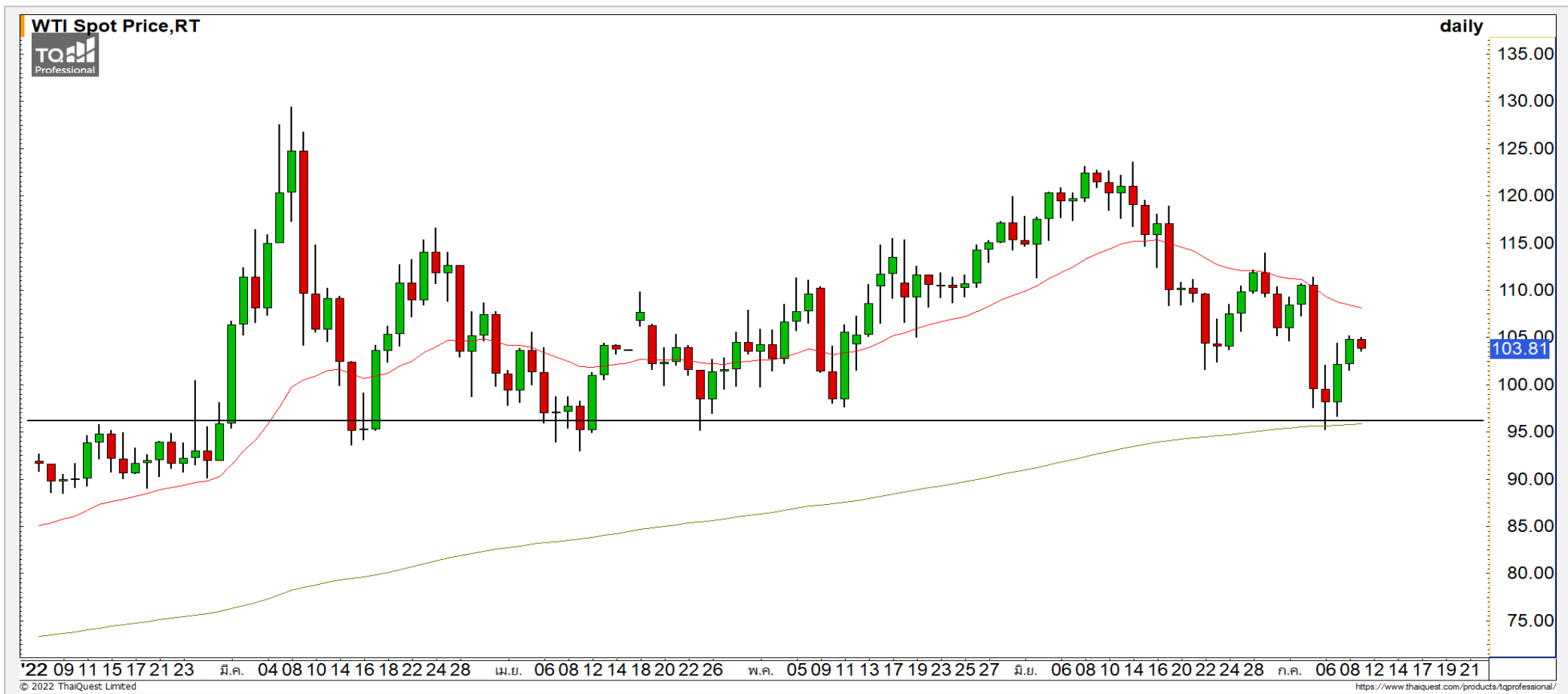
\* ตารางราคาใช้เปรียบเทียบในการซื้อขายช่วง market open เท่านั้น ไม่รวมช่วง market call

<b>Name</b>	-	<b>Implied Volatility</b>	-
<b>Underlying</b>	-	<b>Delta</b>	-
<b>Type</b>	-	<b>Listing Date</b>	-
<b>Strike</b>	-	<b>Last Trading Date</b>	-
<b>Conversion Ratio</b>	-	<b>Expire Date(Maturity Date)</b>	-
<b>Moneyness</b>	-	<b>outstanding (13-Jun-2021)</b>	-

Underlying Bid*	DW Bid Price(THB) *				
	17-Jun-2021	18-Jun-2021	21-Jun-2021	22-Jun-2021	23-Jun-2021
-	-	-	-	-	-
-	-	-	-	-	-
-	-	-	-	-	-
-	-	-	-	-	-
-	-	-	-	-	-
-	-	-	-	-	-
-	-	-	-	-	-
-	-	-	-	-	-
-	-	-	-	-	-

# COMMODITY MARKET

## Crude Oil (WTI)



<b>แนวรับ</b>	<b>แนวต้าน</b>
100	108
95	105

ราคาน้ำมันดิบ WTI กำลังฟื้นตัวระยะสั้นหลังจากที่กลับมายืนเหนือแนวรับ 100 ดอลลาร์ มองการฟื้นตัวระยะสั้นมีแนวต้านแรกที่ 105-106 ดอลลาร์ คาดราคา น้ำมันดิบมีโอกาสที่จะชะลอตัวลงมาอีกครั้ง

# Gold Futures

## กำลังรอเลือกทิศทางแต่ต้องระวังความผันผวน

ภาพทางเทคนิคราคาทองคำราย 60 นาทีเข้านี้ ราคาทองคำคงแกว่งตัวด้วยความผันผวนที่สูง ต้องจับตาที่ระดับปิด โดยหากราคาทองคำยังประคองตัวไม่หลุดแนวรับ 1730 ดอลลาร์ ยังมีทิศทาง Sideway ออกด้านข้างดังเดิม

## คำแนะนำระยะสั้น GOU22

- พอร์ตว่างนะ Wait and See

วันที่ 11 ก.ค. 2022  
กองทุน SPDR คงการถือทองคำ  
ไว้ที่ระดับ 1,023.27 ตัน



	แนวรับ		แนวต้าน		
	1730	1705	1740	1750	
	Contracts	Long	Short	Net	YTD
Institution		5,616	4,826	790	1,264
Foreign		15,234	14,517	717	-46,872
Local		13,752	15,259	-1,507	45,608



## Market Summary & Theoretical Price

### SET50 Index Futures

Series	Settle	Change	Vol Contracts	Vol Change	OI	OI Change	Days to Delivery	Theoretical			Div. Yield	Fund Rate	Basis	Premium Discount
								Theoretical	Lower	Upper				
S50K20	891.8	0.0	71	0	0	0	-125	791.71	794.44	777.39	0.02%	1.75%	95.33	100.05
S50M20	875.3	0.0	50159	0	0	0	-93	793.65	795.68	783.00	0.38%	1.75%	78.92	81.70
S50N20	856.3	0.0	77	0	0	0	-62	795.47	796.82	788.37	1.04%	1.75%	59.87	60.83
S50U20	794.8	0.0	39907	0	0	0	-1	796.44	796.46	796.32	2.03%	1.75%	-1.67	-1.68
S50Z20	793.9	0.0	165665	0	373073	0	90	793.82	791.85	804.13	3.08%	1.75%	-2.53	0.08
S50H21	789.4	0.0	7086	0	13165	0	181	790.55	786.60	811.28	3.24%	1.75%	-7.03	-1.15

### S50K20

Series	Settle	Change	Vol Contracts	Vol Change	OI	OI Change	Days to Delivery	Theoretical			Premium / Discount	Risk Free Rate
								Theoretical	Lower	Upper		
GFM20	25968.8398	0	211	0	542	0	-93	28369	28442	27988	-2400.30	1.75%
GFQ20	28980.6504	0	183	0	490	0	-33	28451	28477	28316	529.53	1.75%
GFV20	28360	0	76	0	303	0	29	28536	28513	28655	-175.82	1.75%

### Gold Online Futures

Series	Settle	Change	Vol Contracts	Vol Change	OI	OI Change	Days to Delivery	Theoretical
GOM20	1768.80	0.00	7623	0	3082	0	-93	1886.64

### USD Futures

Series	Settle	OI Change	Days to Delivery	Theoretical	Basis
USDK20	31.87	0.00	-125	31.32	0.23
USDM20	30.93	0.00	-93	31.40	-0.71
USDN20	31.38	0.00	-62	31.48	-0.25
USDU20	31.70	0.00	-1	31.63	0.06

**DISCLAIMER:** รายงานฉบับนี้จัดทำโดยบริษัทหลักทรัพย์ ฟินันเซีย ไซรัส จำกัด (มหาชน) "บริษัท" ข้อมูลที่ปรากฏในรายงานฉบับนี้ถูกจัดทำขึ้นบนพื้นฐานของแหล่งข้อมูลที่เราหรือเราเชื่อว่ามีความน่าเชื่อถือ และมีความถูกต้อง อย่างไรก็ตามบริษัทไม่รับรองความถูกต้องครบถ้วนของข้อมูลดังกล่าว ข้อมูลและความเห็นที่ปรากฏอยู่ในรายงานฉบับนี้อาจมีการเปลี่ยนแปลง แก้ไข หรือเพิ่มเติมได้ตลอดเวลาโดยไม่ต้องแจ้งให้ทราบล่วงหน้า บริษัทไม่มีความประสงค์ที่จะชักจูงหรือชี้ชวนให้ผู้ลงทุน ลงทุนซื้อหรือขายหลักทรัพย์ตามที่ปรากฏในรายงานฉบับนี้ รวมทั้งบริษัทไม่ได้รับประกันผลตอบแทนหรือราคาของหลักทรัพย์ตามข้อมูลที่ปรากฏแต่อย่างใด บริษัทจึงไม่รับผิดชอบต่อความเสียหายใดๆ ที่เกิดขึ้นจากการนำข้อมูลหรือความเห็นในรายงานฉบับนี้ไปใช้ไม่ว่ากรณีใดก็ตาม ผู้ลงทุนควรศึกษาข้อมูลและใช้ดุลยพินิจอย่างรอบคอบในการตัดสินใจลงทุน

บริษัทขอสงวนลิขสิทธิ์ในข้อมูลและความเห็นที่ปรากฏอยู่ในรายงานฉบับนี้ ห้ามมิให้ผู้ใดนำข้อมูลและความเห็นในรายงานฉบับนี้ไปใช้ประโยชน์ คัดลอก ตัดแปลง ทำซ้ำ นำออกแสดงหรือเผยแพร่ต่อสาธารณชนไม่ว่าทั้งหมดหรือบางส่วน โดยไม่ได้รับอนุญาตเป็นลายลักษณ์อักษรจากบริษัทล่วงหน้า การลงทุนในหลักทรัพย์มีความเสี่ยง ผู้ลงทุนควรศึกษาข้อมูลและพิจารณาอย่างรอบคอบก่อนการตัดสินใจลงทุน

บริษัทหลักทรัพย์ ฟินันเซีย ไซรัส จำกัด (มหาชน) อาจเป็นผู้ดูแลสภาพคล่อง (Market Maker) และผู้ออกใบสำคัญแสดงสิทธิอนุพันธ์ (Derivative Warrants) บนหลักทรัพย์ AAV, ADVANC, AEONTS, AMATA, ANAN, AOT, AP, BANPU, BBL, BCH, BCP, BCPG, BDMS, BEAUTY, BEC, BEM, BGRIM, BH, BJC, BLAND, BPP, BTS, CBG, CENTEL, CHG, CK, CKP, COM7, CPALL, CPF, CPN, DELTA, DTAC, EA, EGCO, EPG, ERW, ESSO, GFPT, GLOBAL, GPSC, GULF, GUNKUL, HANA, HMPRO, INTUCH, IRPC, IVL, JAS, JMT, KBANK, KCE, KKP, KTB, KTC, LH, MAJOR, MBK, MEGA, MINT, MTC, ORI, OSP, PLANB, PRM, PSH, PSL, PTG, PTT, PTTEP, PTTGC, QH, RATCH, ROBINS, RS, SAWAD, SCB, SCC, SGP, SIRI, SPALI, SPRC, STA, STEC, SUPER, TASCOS, TCAP, THAI, THANI, TISCO, TKN, TMB, TOA, TOP, TPIPP, TRUE, TTW, TU, TVO, WHA และ SET50 Future โดยบริษัทฯ อาจจัดทำบทวิเคราะห์ของหลักทรัพย์อ้างอิงดังกล่าว ดังนั้น นักลงทุนควรศึกษารายละเอียดในหนังสือชี้ชวนของใบสำคัญแสดงสิทธิอนุพันธ์ดังกล่าวก่อนตัดสินใจลงทุน

หมายเหตุ: ประธานกรรมการของบริษัทหลักทรัพย์ ฟินันเซีย ไซรัส จำกัด (มหาชน) ดำรงตำแหน่งเป็นกรรมการของบริษัท ทู คอร์ปอเรชั่น จำกัด (มหาชน)

Remark : FSS's Chairman is a TRUE's director.