



## SET INDEX

## ระยะสั้นมีโอกาสฟื้นตัวได้ต่อ

วานนี้ดัชนีปิดที่ระดับ 1562.37 จุด  
(+20.58 จุด)

ภาพทางเทคนิคราย 60 นาที วานนี้  
ดัชนีฟื้นตัวขึ้นมาได้ดีกว่าที่ประเมินไว้ โดย  
ฟื้นตัวขึ้นทะลุแนวต้านแรกที่ 1555 จุด  
ขึ้นมา เริ่มดึงรอบของการฟื้นตัวระยะสั้นเข้า  
มา มีแนวต้านรอทดสอบที่บริเวณ 1570-  
1575 จุด หากดัชนียังติดที่ระดับดังกล่าว  
ดัชนียังไม่ถูกดึงให้กลับมาเป็นบวกและมี  
โอกาสที่จะพักตัวลงมาอีกระลอก



## Technical Review

- S50U22 : ทะลุแนวต้าน 948 จุดขึ้นมาได้ เริ่มดึงทิศทางให้กลับมาเป็นบวก
- Momentum Trading : CBG,OTO
- Swing Trading : KCE,MBK

|         |      |      |
|---------|------|------|
| แนวรับ  | 1555 | 1550 |
| แนวต้าน | 1570 | 1575 |

# SET50 Index Futures



**ทะลุแนวต้าน 948 จุดขึ้นมาได้  
เริ่มดึงทิศทางให้กลับมาเป็นบวก**

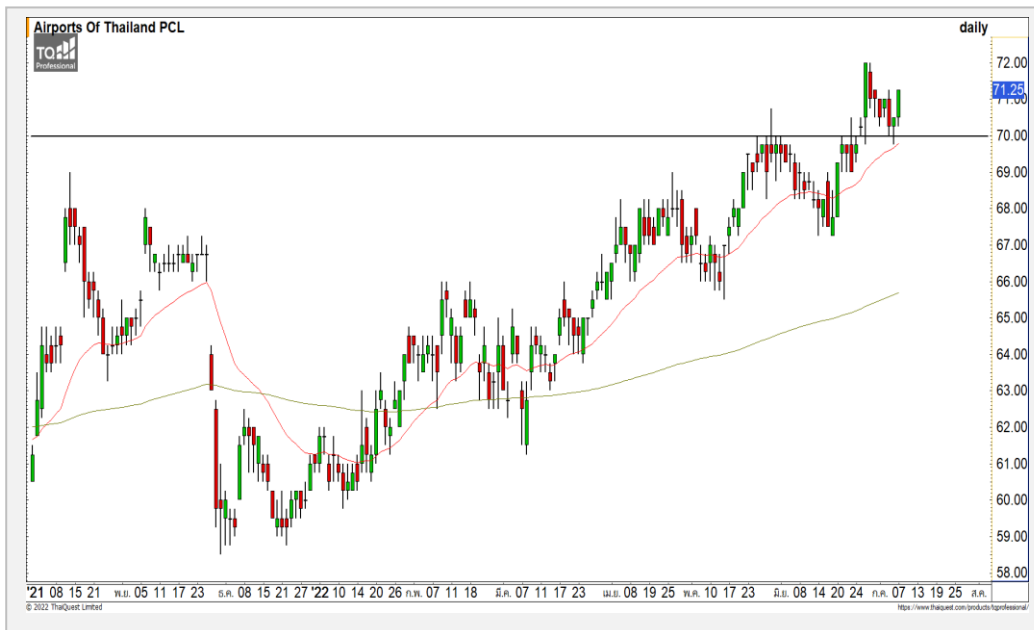
7 ก.ค. 65 นักลงทุนต่างชาติ Long สุทธิ  
9,781 สัญญา  
ค่า Basis ของ S50U22 อยู่ที่ระดับ -9.55 จุด  
ภาพทางเทคนิคคราย 60 นาที วานนี้ดัชนีฟื้นตัว  
ขึ้นผ่านแนวต้านที่ 948 จุดขึ้นมา เป็นการทะลุแนวต้าน  
ของ Downtrend Line เริ่มดึงทิศทางให้กลับมาเป็น  
บวกอีกครั้ง วางแนวต้านถัดไปที่ 953 จุด และ 958 จุด  
คาดดัชนียังเสี่ยงที่จะไม่ผ่านแนวต้านดังกล่าว และมี  
โอกาสได้เห็นการชะลอตัวระยะสั้นอีกครั้ง

|             | แนวรับ    |         | แนวต้าน |        |         |
|-------------|-----------|---------|---------|--------|---------|
|             | 945       | 940     | 953     | 958    |         |
|             | Contracts | Long    | Short   | Net    | YTD     |
| Institution |           | 49,256  | 55,220  | -5,964 | 6,549   |
| Foreign     |           | 100,121 | 90,340  | 9,781  | 9,200   |
| Local       |           | 126,888 | 130,705 | -3,817 | -15,749 |

## กลยุทธ์ S50U22

- พอร์ตวางแนวรอเปิด Short ที่ 955 จุด  
วางเป้าหมายทำกำไรที่ 945 จุด ตัดขาดทุนกรณี  
ทะลุ 962 จุด

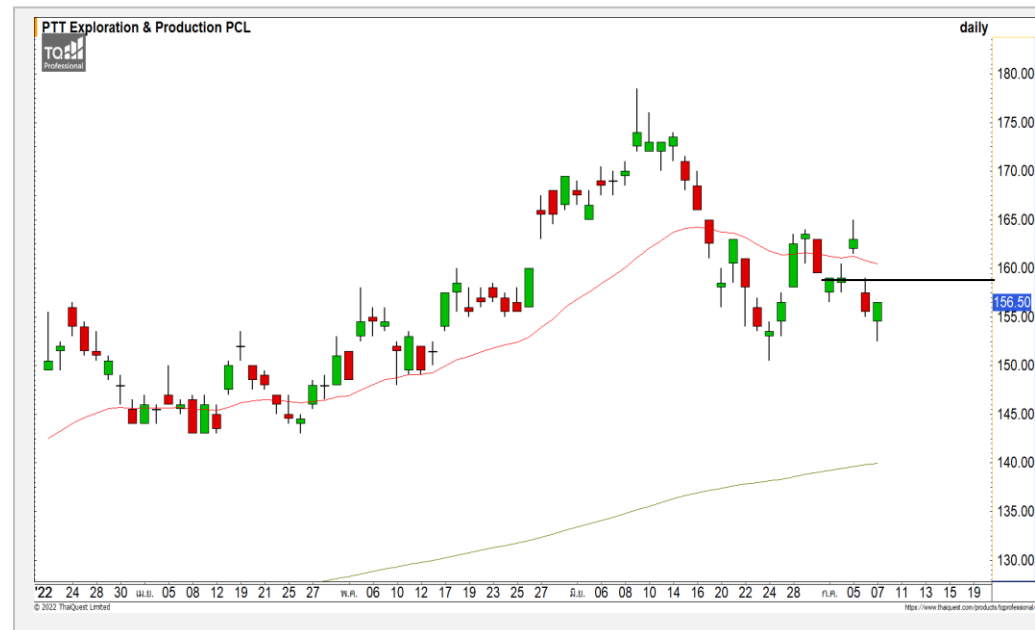
## AOT



|                   | Level 1 | Level 2 |
|-------------------|---------|---------|
| <b>Support</b>    | 70      | 68      |
| <b>Resistance</b> | 72      | 73.50   |

**AOT** : ราคากำลังฟื้นตัวขึ้นมาจากแนวรับ 70 บาทตามที่ได้ประเมินไว้ มองราคายังมีทิศทางหลักที่เป็นขาขึ้น วางแนวต้านแรกที่ 72 บาท และ 73.50 บาทเป็นระดับถัดไป

## PTTEP



|                   | Level 1 | Level 2 |
|-------------------|---------|---------|
| <b>Support</b>    | 153.50  | 149.50  |
| <b>Resistance</b> | 159     | 163.50  |

**PTTEP** : ราคากำลังฟื้นตัวขึ้นระยะสั้นโดยมีแนวต้านแรกที่ 159 บาท และแนวต้านหลักที่ 163.50 บาท คาดราคามีโอกาสที่ติดที่แนวต้านดังกล่าว

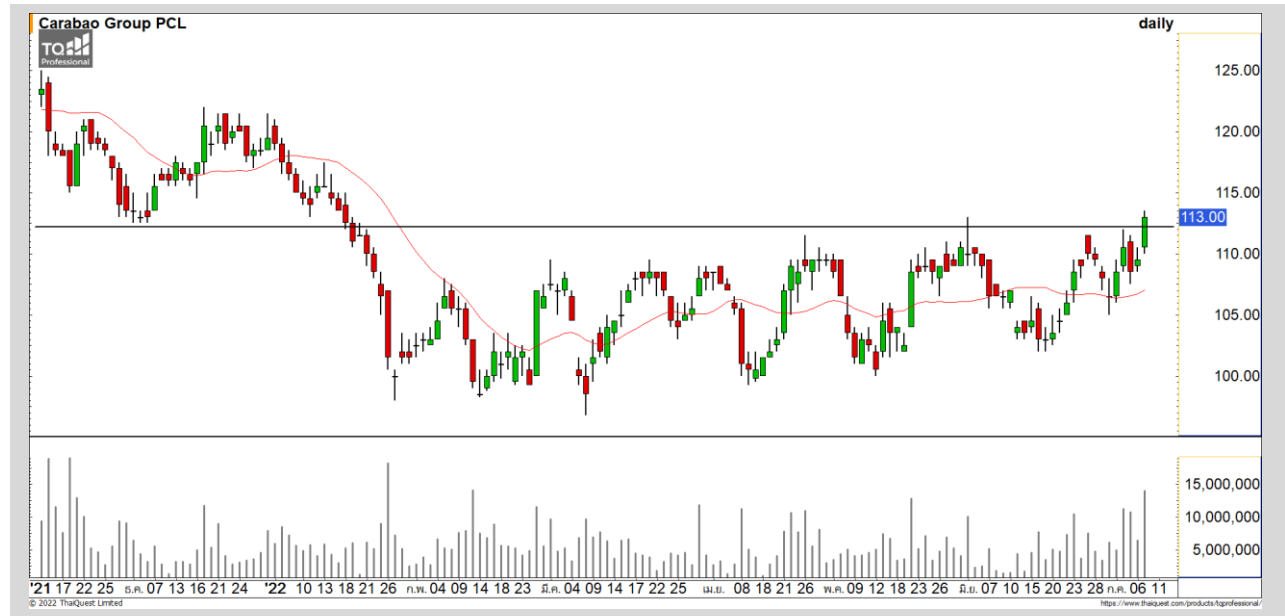
# Momentum Trading

CBG

|                   |         |
|-------------------|---------|
| <b>Support</b>    | 112     |
| <b>Resistance</b> | 115/117 |
| <b>Stop loss</b>  | 109     |

## คำแนะนำระยะสั้น (BUY)

ราคาฟื้นตัวขึ้นทะลุแนวต้านหลักที่ 112 บาทขึ้นมาด้วยปริมาณการซื้อขายที่หนาแน่น ดิ่งทิศทางหลักให้กลับมาเป็นบวกอีกครั้ง วางแนวต้านถัดไปที่ 115 บาท



OTO

|                   |       |
|-------------------|-------|
| <b>Support</b>    | 15    |
| <b>Resistance</b> | 16.30 |
| <b>Stop loss</b>  | 14    |

## คำแนะนำระยะสั้น (BUY)

ราคาฟื้นตัวขึ้นทะลุแนวต้านหลักที่ 15 บาทขึ้นมาด้วยปริมาณการซื้อขายที่หนาแน่น ดิ่งรอบของการฟื้นตัวต่อเนื่องเข้ามาอีกครั้ง วางแนวต้านถัดไปที่ 16.30 บาท



# Swing Trading



|            |       |
|------------|-------|
| Support    | 54.50 |
| Resistance | 58-59 |
| Stop loss  | 52.50 |

## คำแนะนำระยะสั้น (BUY)

ราคาพักตัวลงมาที่แนวรับ 54.50 บาท เริ่มมีแรงซื้อกลับเข้ามา คาดระยะสั้นมีโอกาสฟื้นตัวสลับขึ้นมา วางแนวต้านแรกที่บริเวณ 58-59 บาท

KCE



|            |       |
|------------|-------|
| Support    | 16.60 |
| Resistance | 17.50 |
| Stop loss  | 15.90 |

## คำแนะนำระยะสั้น (BUY)

ราคาพักตัวลงมาที่แนวรับ 16.60 บาท เริ่มมีแรงซื้อกลับเข้ามา คาดราคามีโอกาสฟื้นตัวขึ้นตามทิศทางเดิมที่เป็นขาขึ้น วางแนวต้านแรกที่ 17.50 บาท

MBK

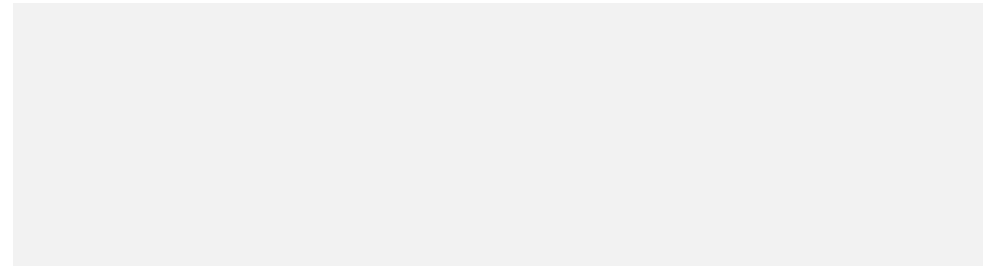


## ไม่มีสัญญา

แนวรับ

แนวต้าน

- - - -



สอบถามข้อมูลเพิ่มเติม

โทรศัพท์ 02-658-9915

Email:

Line: @dw24

### ตารางราคา

\* ตารางราคาใช้เปรียบเทียบในการซื้อขายช่วง market open เท่านั้น ไม่รวมช่วง market call

|                         |   |                                   |   |
|-------------------------|---|-----------------------------------|---|
| <b>Name</b>             | - | <b>Implied Volatility</b>         | - |
| <b>Underlying</b>       | - | <b>Delta</b>                      | - |
| <b>Type</b>             | - | <b>Listing Date</b>               | - |
| <b>Strike</b>           | - | <b>Last Trading Date</b>          | - |
| <b>Conversion Ratio</b> | - | <b>Expire Date(Maturity Date)</b> | - |
| <b>Moneyness</b>        | - | <b>outstanding (13-Jun-2021)</b>  | - |

| Underlying Bid* | DW Bid Price(THB) * |             |             |             |             |
|-----------------|---------------------|-------------|-------------|-------------|-------------|
|                 | 17-Jun-2021         | 18-Jun-2021 | 21-Jun-2021 | 22-Jun-2021 | 23-Jun-2021 |
| -               | -                   | -           | -           | -           | -           |
| -               | -                   | -           | -           | -           | -           |
| -               | -                   | -           | -           | -           | -           |
| -               | -                   | -           | -           | -           | -           |
| -               | -                   | -           | -           | -           | -           |
| -               | -                   | -           | -           | -           | -           |
| -               | -                   | -           | -           | -           | -           |
| -               | -                   | -           | -           | -           | -           |

# COMMODITY MARKET

## Crude Oil (WTI)



| แนวรับ | แนวต้าน |
|--------|---------|
| 95     | 108     |
| 93     | 105     |

ราคาน้ำมันดิบ WTI กำลังฟื้นตัวระยะสั้นหลังจากที่กลับมายืนเหนือแนวรับ 100 ดอลลาร์ มองการฟื้นตัวระยะสั้นมีแนวต้านแรกที่ 105-106 ดอลลาร์ คาดราคาน้ำมันดิบมีโอกาที่จะชะลอตัวลงมาอีกครั้ง

# Gold Futures

## ยืนไม่หลุดแนวรับ 1735 ดอลลาร์ ระยะสั้นมี โอกาสฟื้นตัวระยะสั้น

ภาพทางเทคนิคราคาทองคำที่ผ่านมาราคาทองคำยังประคองตัวไม่หลุดแนวรับ 1735 ดอลลาร์ มองราคามีโอกาสฟื้นระยะสั้น โดยมีแนวต้านแรกที่ 1760 ดอลลาร์

### คำแนะนำระยะสั้น GOU22

- พอร์ตว่างนะ Wait and See

วันที่ 7 ก.ค. 2022  
กองทุน SPDR คงการถือทองคำ  
ไว้ที่ระดับ 1,024.43 ตัน



|             | แนวรับ |        | แนวต้าน |         |  |
|-------------|--------|--------|---------|---------|--|
|             | 1735   | 1725   | 1760    | 1775    |  |
| Contracts   | Long   | Short  | Net     | YTD     |  |
| Institution | 7,017  | 5,969  | 1,048   | 222     |  |
| Foreign     | 26,427 | 29,808 | -3,381  | -45,182 |  |
| Local       | 26,210 | 23,877 | 2,333   | 44,960  |  |



## Market Summary & Theoretical Price

### SET50 Index Futures

| Series | Settle | Change | Vol Contracts | Vol Change | OI     | OI Change | Days to Delivery | Theoretical |        |        | Div. Yield | Fund Rate | Basis | Premium Discount |
|--------|--------|--------|---------------|------------|--------|-----------|------------------|-------------|--------|--------|------------|-----------|-------|------------------|
|        |        |        |               |            |        |           |                  | Theoretical | Lower  | Upper  |            |           |       |                  |
| S50K20 | 891.8  | 0.0    | 71            | 0          | 0      | 0         | -125             | 791.71      | 794.44 | 777.39 | 0.02%      | 1.75%     | 95.33 | 100.05           |
| S50M20 | 875.3  | 0.0    | 50159         | 0          | 0      | 0         | -93              | 793.65      | 795.68 | 783.00 | 0.38%      | 1.75%     | 78.92 | 81.70            |
| S50N20 | 856.3  | 0.0    | 77            | 0          | 0      | 0         | -62              | 795.47      | 796.82 | 788.37 | 1.04%      | 1.75%     | 59.87 | 60.83            |
| S50U20 | 794.8  | 0.0    | 39907         | 0          | 0      | 0         | -1               | 796.44      | 796.46 | 796.32 | 2.03%      | 1.75%     | -1.67 | -1.68            |
| S50Z20 | 793.9  | 0.0    | 165665        | 0          | 373073 | 0         | 90               | 793.82      | 791.85 | 804.13 | 3.08%      | 1.75%     | -2.53 | 0.08             |
| S50H21 | 789.4  | 0.0    | 7086          | 0          | 13165  | 0         | 181              | 790.55      | 786.60 | 811.28 | 3.24%      | 1.75%     | -7.03 | -1.15            |

### S50K20

| Series | Settle     | Change | Vol Contracts | Vol Change | OI  | OI Change | Days to Delivery | Theoretical |       |       | Premium / Discount | Risk Free Rate |
|--------|------------|--------|---------------|------------|-----|-----------|------------------|-------------|-------|-------|--------------------|----------------|
|        |            |        |               |            |     |           |                  | Theoretical | Lower | Upper |                    |                |
| GFM20  | 25968.8398 | 0      | 211           | 0          | 542 | 0         | -93              | 28369       | 28442 | 27988 | -2400.30           | 1.75%          |
| GFQ20  | 28980.6504 | 0      | 183           | 0          | 490 | 0         | -33              | 28451       | 28477 | 28316 | 529.53             | 1.75%          |
| GFV20  | 28360      | 0      | 76            | 0          | 303 | 0         | 29               | 28536       | 28513 | 28655 | -175.82            | 1.75%          |

### Gold Online Futures

| Series | Settle  | Change | Vol Contracts | Vol Change | OI   | OI Change | Days to Delivery | Theoretical |
|--------|---------|--------|---------------|------------|------|-----------|------------------|-------------|
| GOM20  | 1768.80 | 0.00   | 7623          | 0          | 3082 | 0         | -93              | 1886.64     |

### USD Futures

| Series | Settle | OI Change | Days to Delivery | Theoretical | Basis |
|--------|--------|-----------|------------------|-------------|-------|
| USDK20 | 31.87  | 0.00      | -125             | 31.32       | 0.23  |
| USDM20 | 30.93  | 0.00      | -93              | 31.40       | -0.71 |
| USDN20 | 31.38  | 0.00      | -62              | 31.48       | -0.25 |
| USDU20 | 31.70  | 0.00      | -1               | 31.63       | 0.06  |

**DISCLAIMER:** รายงานฉบับนี้จัดทำโดยบริษัทหลักทรัพย์ ฟินันเซีย ไซรัส จำกัด (มหาชน) "บริษัท" ข้อมูลที่ปรากฏในรายงานฉบับนี้ถูกจัดทำขึ้นบนพื้นฐานของแหล่งข้อมูลที่เราหรือเราเชื่อว่ามีความน่าเชื่อถือ และ5 ต้อง อย่างไรก็ตามบริษัทไม่รับรองความถูกต้องครบถ้วนของข้อมูลดังกล่าว ข้อมูลและความคิดเห็นที่ปรากฏอยู่ในรายงานฉบับนี้อาจมีการเปลี่ยนแปลง แก้ไข หรือเพิ่มเติมได้ตลอดเวลาโดยไม่ต้องแจ้งให้ทราบล่วงหน้า บริษัทไม่มีความประสงค์ที่จะชักจูงหรือชี้ชวนให้ผู้ลงทุน ลงทุนซื้อหรือขายหลักทรัพย์ตามที่ปรากฏในรายงานฉบับนี้ รวมทั้งบริษัทไม่ได้รับประกันผลตอบแทนหรือราคาของหลักทรัพย์ตามข้อมูลที่ปรากฏแต่อย่างใด บริษัทจึงไม่รับผิดชอบต่อความเสียหายใดๆ ที่เกิดขึ้นจากการนำข้อมูลหรือความเห็นในรายงานฉบับนี้ไปใช้ไม่ว่ากรณีใดก็ตาม ผู้ลงทุนควรศึกษาข้อมูลและใช้ดุลยพินิจอย่างรอบคอบในการตัดสินใจลงทุน

บริษัทขอสงวนลิขสิทธิ์ในข้อมูลและความคิดเห็นที่ปรากฏอยู่ในรายงานฉบับนี้ ห้ามมิให้ผู้ใดนำข้อมูลและความคิดเห็นในรายงานฉบับนี้ไปใช้ประโยชน์ คัดลอก ตัดแปลง ทำซ้ำ นำออกแสดงหรือเผยแพร่ต่อสาธารณชนไม่ว่าทั้งหมดหรือบางส่วน โดยไม่ได้รับอนุญาตเป็นลายลักษณ์อักษรจากบริษัทล่วงหน้า การลงทุนในหลักทรัพย์มีความเสี่ยง ผู้ลงทุนควรศึกษาข้อมูลและพิจารณาอย่างรอบคอบก่อนการตัดสินใจลงทุน

บริษัทหลักทรัพย์ ฟินันเซีย ไซรัส จำกัด (มหาชน) อาจเป็นผู้ดูแลสภาพคล่อง (Market Maker) และผู้ออกใบสำคัญแสดงสิทธิอนุพันธ์ (Derivative Warrants) บนหลักทรัพย์ AAV, ADVANC, AEONTS, AMATA, ANAN, AOT, AP, BANPU, BBL, BCH, BCP, BCPG, BDMS, BEAUTY, BEC, BEM, BGRIM, BH, BJC, BLAND, BPP, BTS, CBG, CENTEL, CHG, CK, CKP, COM7, CPALL, CPF, CPN, DELTA, DTAC, EA, EGCO, EPG, ERW, ESSO, GFPT, GLOBAL, GPSC, GULF, GUNKUL, HANA, HMPRO, INTUCH, IRPC, IVL, JAS, JMT, KBANK, KCE, KKP, KTB, KTC, LH, MAJOR, MBK, MEGA, MINT, MTC, ORI, OSP, PLANB, PRM, PSH, PSL, PTG, PTT, PTTEP, PTTGC, QH, RATCH, ROBINS, RS, SAWAD, SCB, SCC, SGP, SIRI, SPALI, SPRC, STA, STEC, SUPER, TASCOS, TCAP, THAI, THANI, TISCO, TKN, TMB, TOA, TOP, TPIPP, TRUE, TTW, TU, TVO, WHA และ SET50 Future โดยบริษัทฯ อาจจัดทำบทวิเคราะห์ของหลักทรัพย์อ้างอิงดังกล่าว ดังนั้น นักลงทุนควรศึกษารายละเอียดในหนังสือชี้ชวนของใบสำคัญแสดงสิทธิอนุพันธ์ดังกล่าวก่อนตัดสินใจลงทุน

หมายเหตุ: ประธานกรรมการของบริษัทหลักทรัพย์ ฟินันเซีย ไซรัส จำกัด (มหาชน) ดำรงตำแหน่งเป็นกรรมการของบริษัท ทู คอร์ปอเรชั่น จำกัด (มหาชน)

Remark : FSS's Chairman is a TRUE's director.